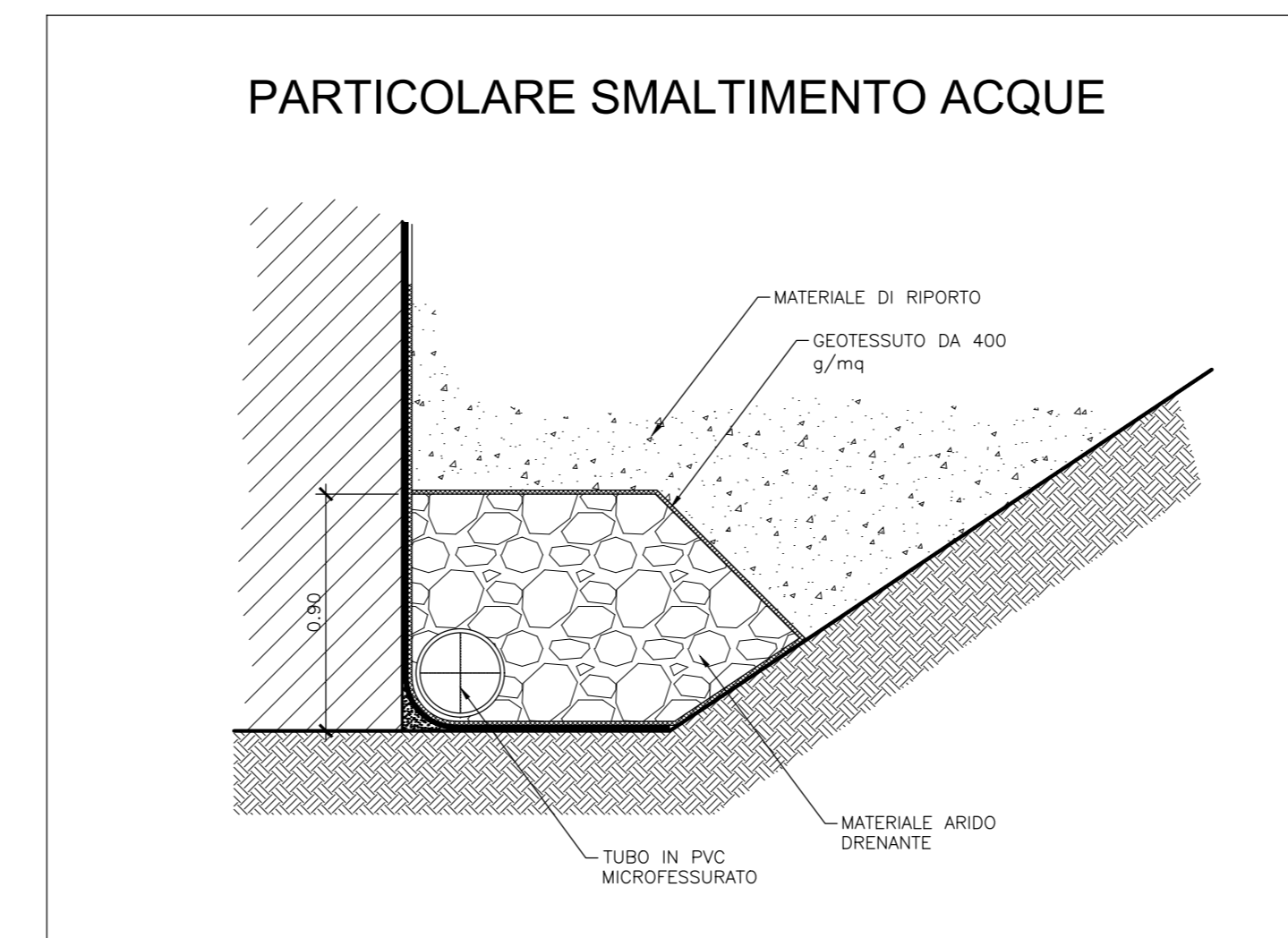
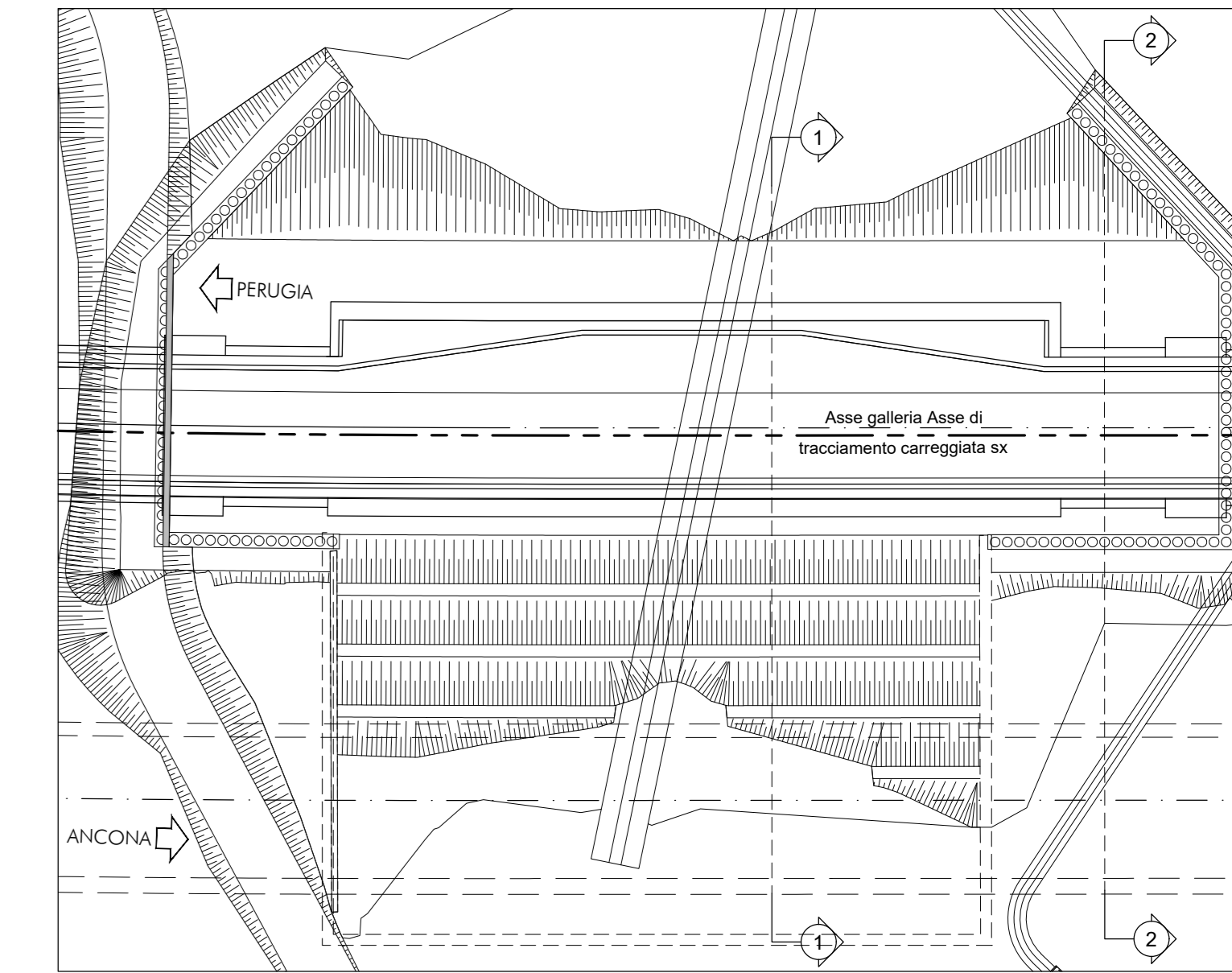
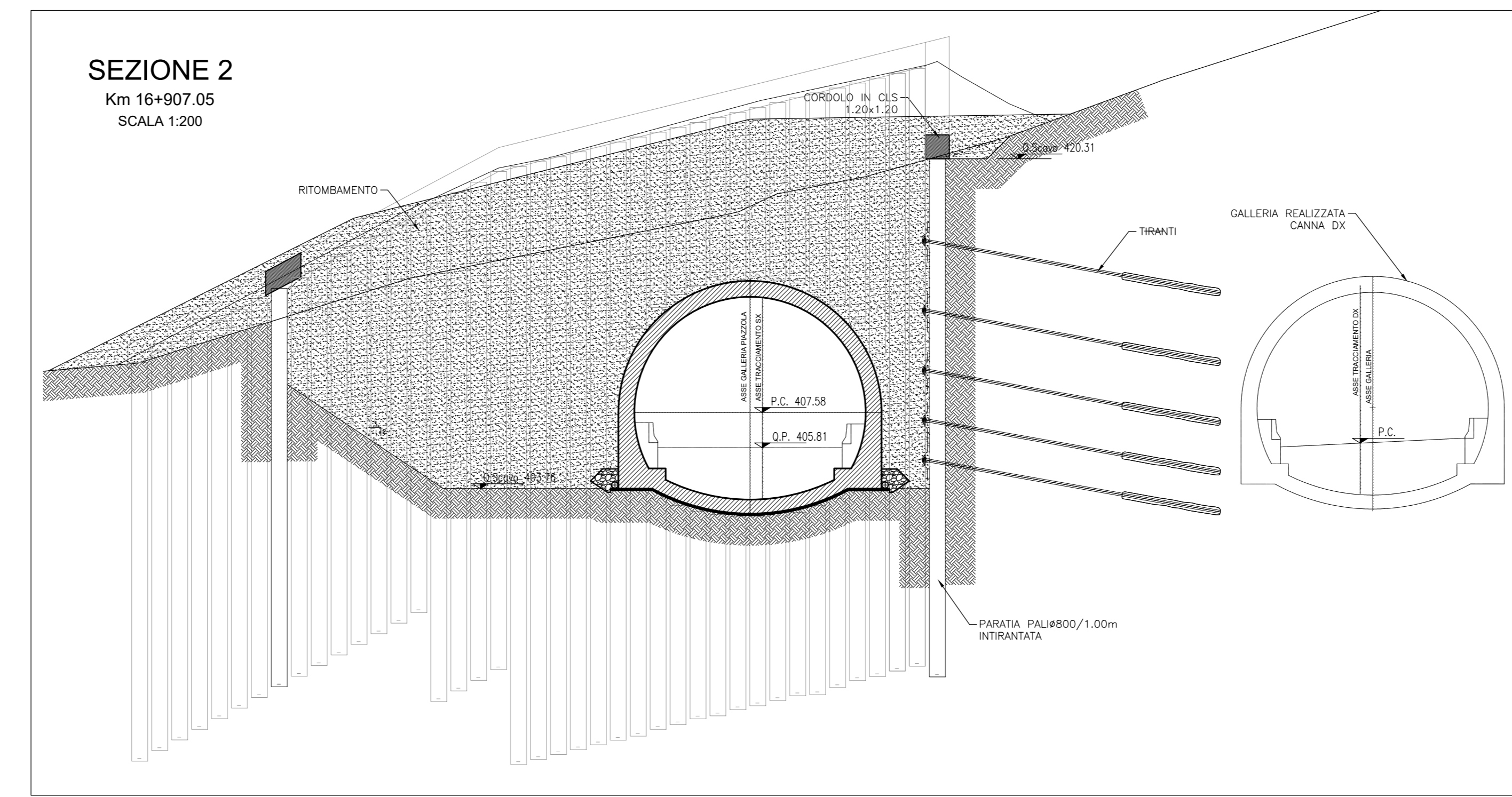
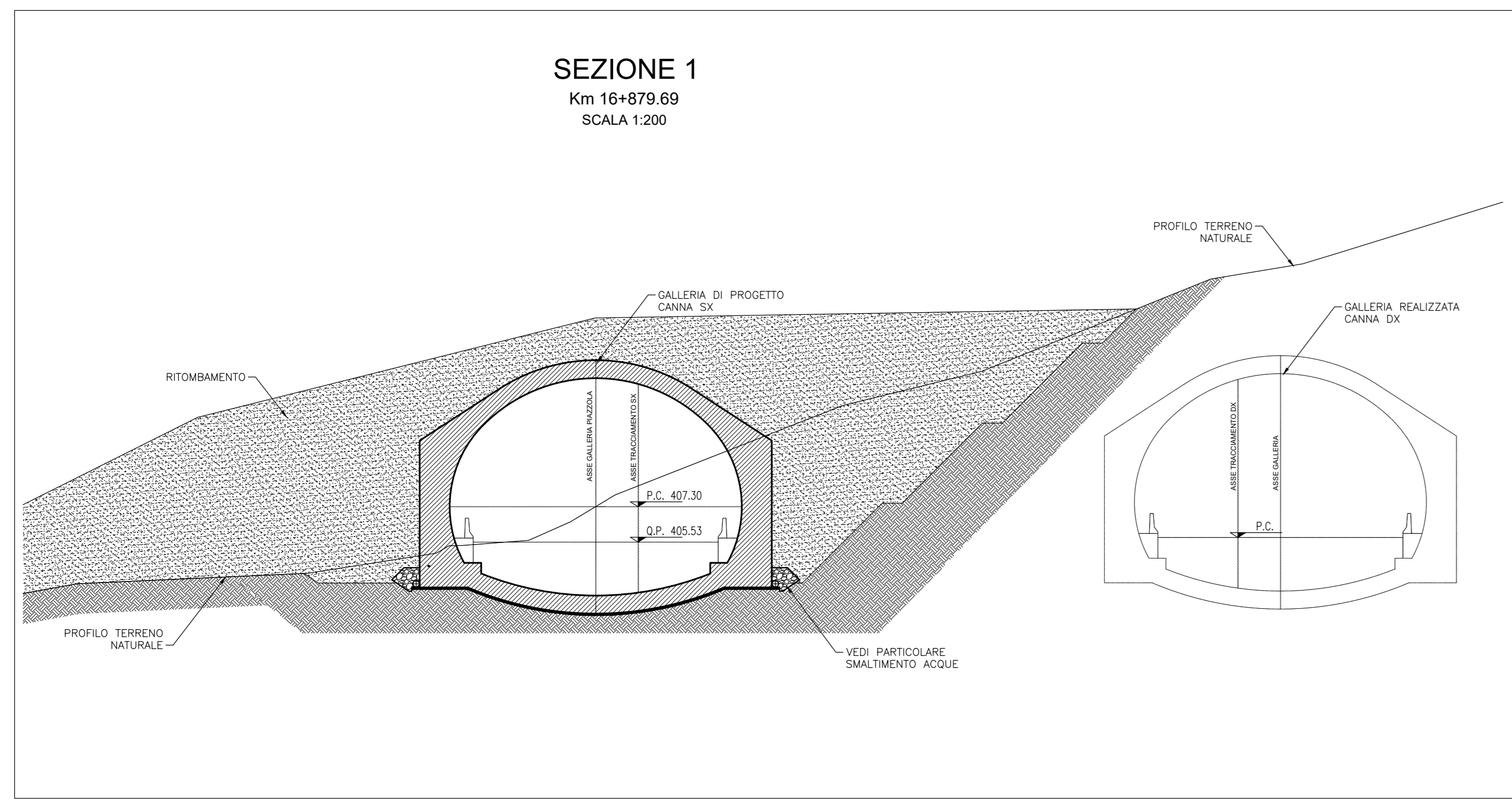
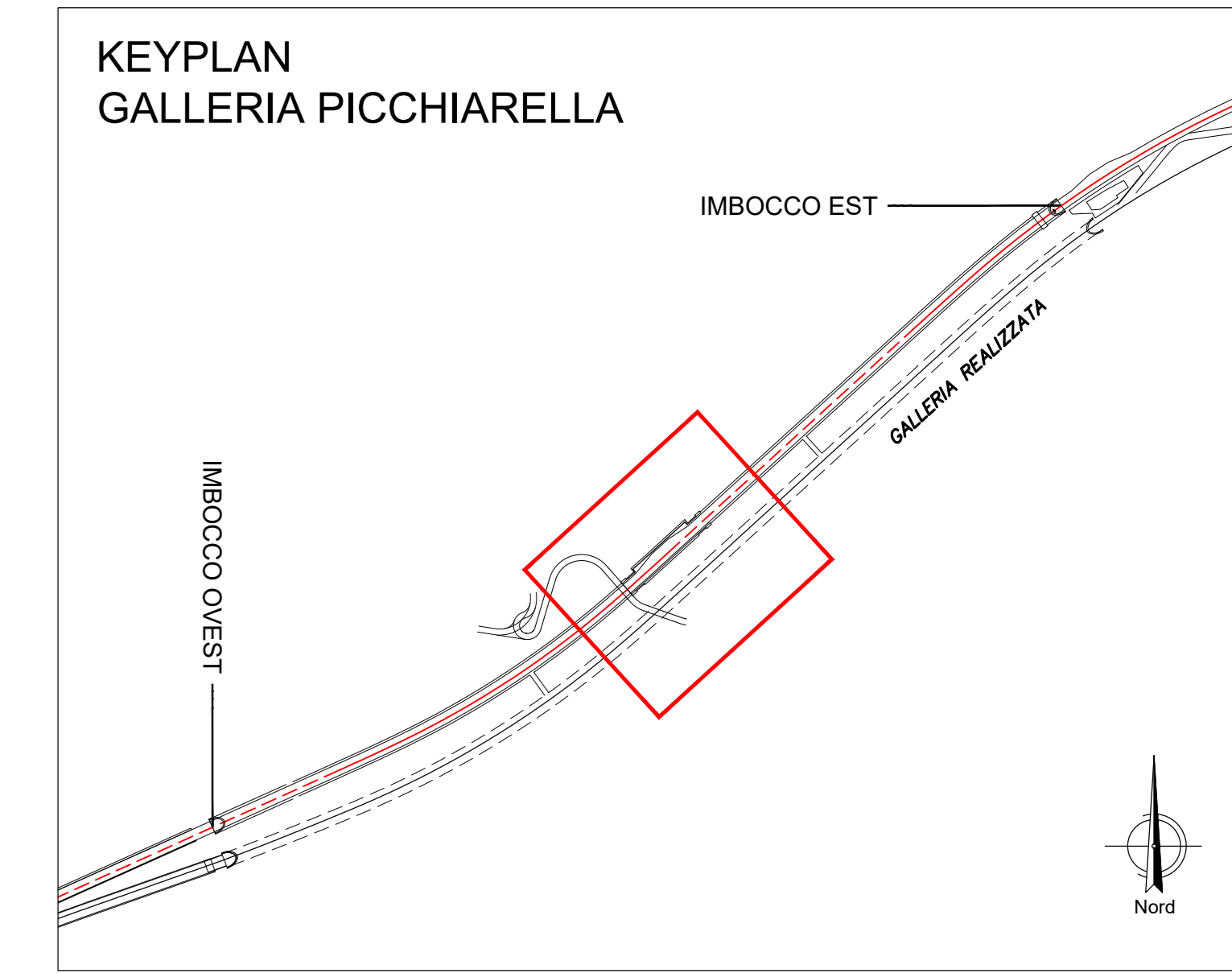
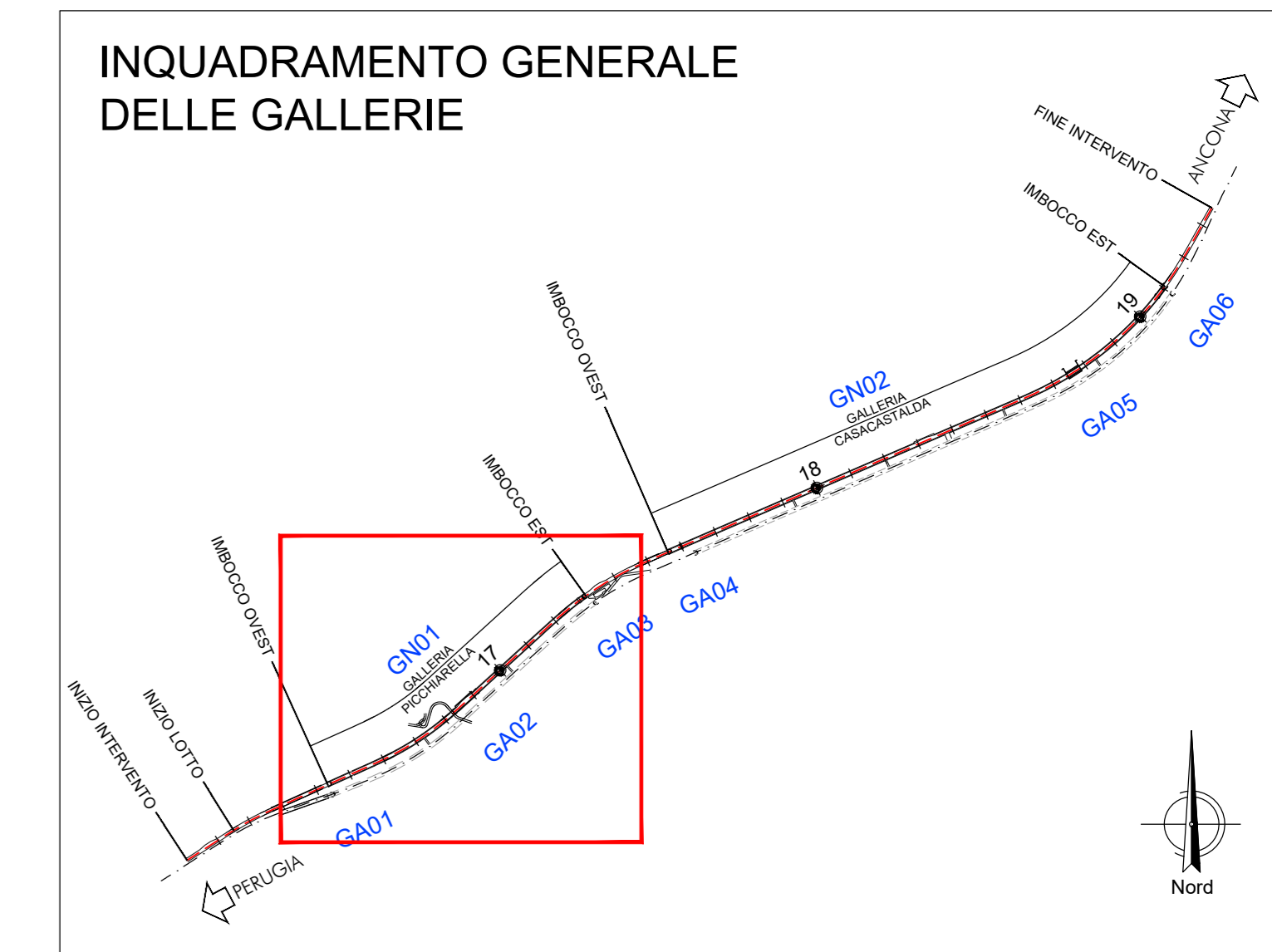


- #### FASI ESECUTIVE E SPECIFICHE TECNICHE
- FASI ESECUTIVE:
  - PRESBANCAMENTO FINO A INTRADOSSO CORDOLO PALI
  - REALIZZAZIONE PARATIA PALI E CORDOLO
  - SCAVI DI SBANCAMENTO REALIZZATI PER RIBASSI SUCCESSIVI
  - REALIZZAZIONE DEI TIRANTI E DEGLI INTERVENTI DI STABILIZZAZIONE E DRENAGGIO DOPO OGNI SINGOLO RIBASSO, FINO ALLA QUOTA FONDO SCAVO
  - REALIZZAZIONE DEGLI INTERVENTI PER L'ATTACCO DEGLI SCAVI IN SOTTERRANEO (CONSOLIDAMENTO IN AVANZAMENTO E DIMA D'ATTACCO)
  - DEMOLIZIONE DELLA PARATIA DI PALI IN CORRISPONDENZA DEL FRONTE DI ATTACCO
  - SCAVO GALLERIA NATURALE



**Direzione Progettazione e Realizzazione Lavori**

**S.S.N.318 DI VALFABBRICA**  
 Tratto Valfabbrica-Schifanoia - Interventi di completamento dal Km 16+224 al Km 19+354  
 Lotto 5 : 1 stralcio parte B: raddoppio galleria Picchiarella e viadotto Tre Vescovi  
 2 stralcio: raddoppio galleria Casacastalda e viadotto Calvario

**PROGETTO ESECUTIVO** COD. PG131 - PG6

**PROGETTAZIONE:** **ATI SINTAGMA - GIG - ICRARIA**

**IL RESPONSABILE DELL'INTEGRAZIONE DELLE PRESTAZIONI SPECIALISTICHE:** Dott. Ing. Nando Graneri  
**IL GRUPPO DI PROGETTAZIONE:** MANDATARIO: MANDANTE:  
**Sintagma** **GEOTECNICA** **ICRARIA**  
Processo di ingegneria

**IL PROGETTISTA:** Dott. Ing. Federico Durastanti  
 Ordine degli Ingegneri della Prov. di Terni n° 4844  
 Dott. Ing. N. Graneri  
 Dott. Ing. A. Braschi  
 Dott. Ing. F. Durastanti  
 Dott. Ing. G. Caraccioli  
 Dott. Ing. S. Scaroni  
 Dott. Ing. V. Di Giusti  
 Dott. Ing. V. Mariani  
 Dott. Ing. V. Pirovano  
 Dott. Ing. G. Pirovano

**IL GEOLOGO:** Dott. Ing. E. Scaroni  
 Dott. Ing. G. Caraccioli  
 Dott. Ing. L. Scaroni  
 Dott. Ing. E. Scaroni  
 Dott. Ing. L. Scaroni  
 Dott. Ing. L. Scaroni  
 Dott. Ing. L. Scaroni  
 Dott. Ing. F. Durastanti  
 Dott. Ing. F. Durastanti

**IL COORDINATORE PER LA SICUREZZA IN FASE DI PROGETTAZIONE:** Dott. Ing. Filippo Frattolico  
 Ordine degli Ingegneri della Prov. di Perugia n° 43373

**PROTOCOLLO** DATA

**OPERE D'ARTE MAGGIORI: GALLERIE ARTIFICIALI E IMBOCCHI**  
**GALLERIA PICCHIARELLA: ARTIFICIALE INTERMEDIA TRA 16+839 E 16+907.9**  
 Sezioni e profilo - Fase definitiva

CODICE PROGETTO	NOME FILE	REVISIONE	SCALA:
PROGETTO DPPG08	PROG-GAL2-037-003-A		
REV. 1	1701	01	1:100

REV.	DESCRIZIONE	DATA	REDATTO	VERIFICATO	APPROVATO
A	Emissione	25/10/2017	C. Cabina	F. Durastanti	N. Graneri