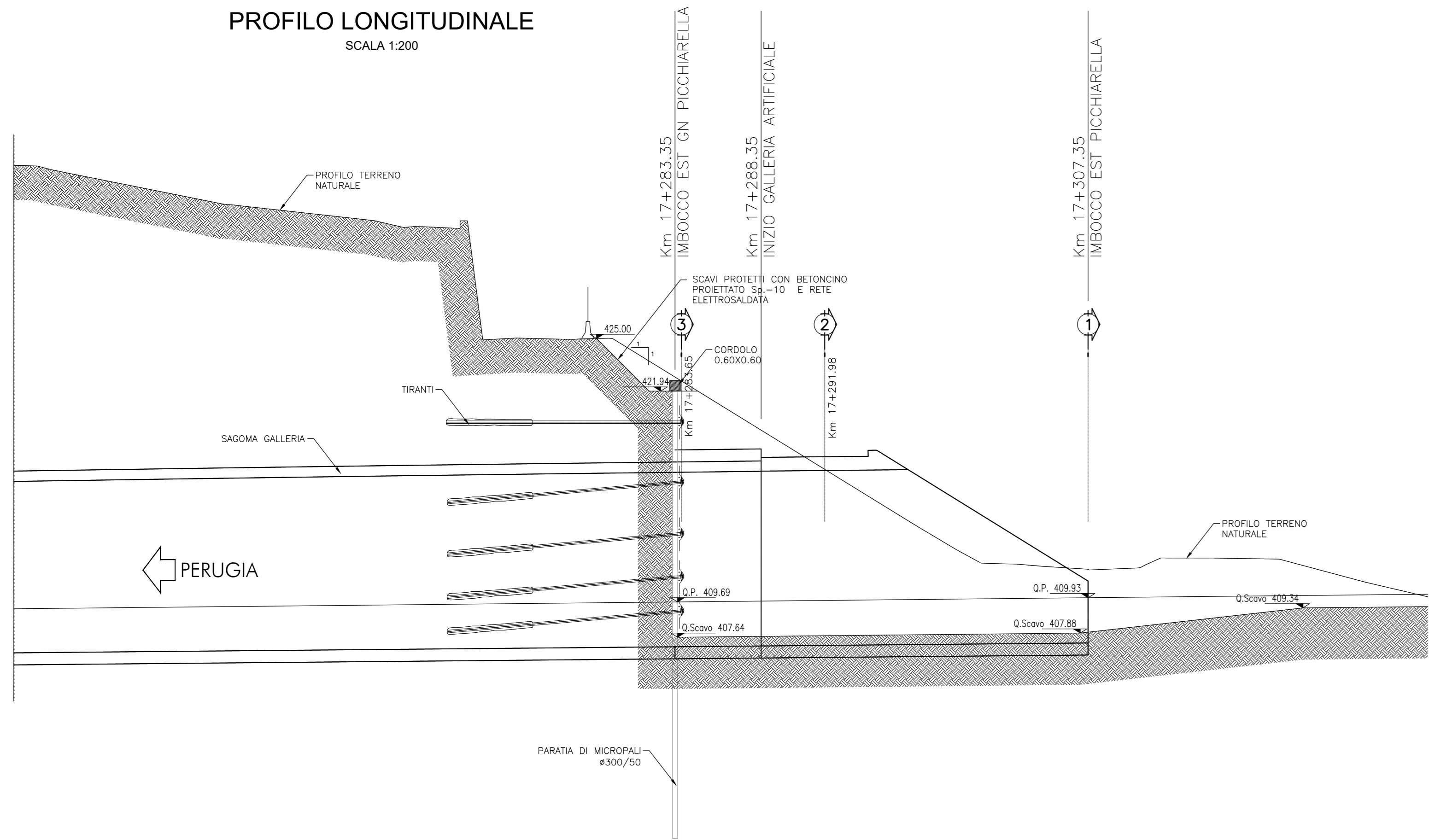
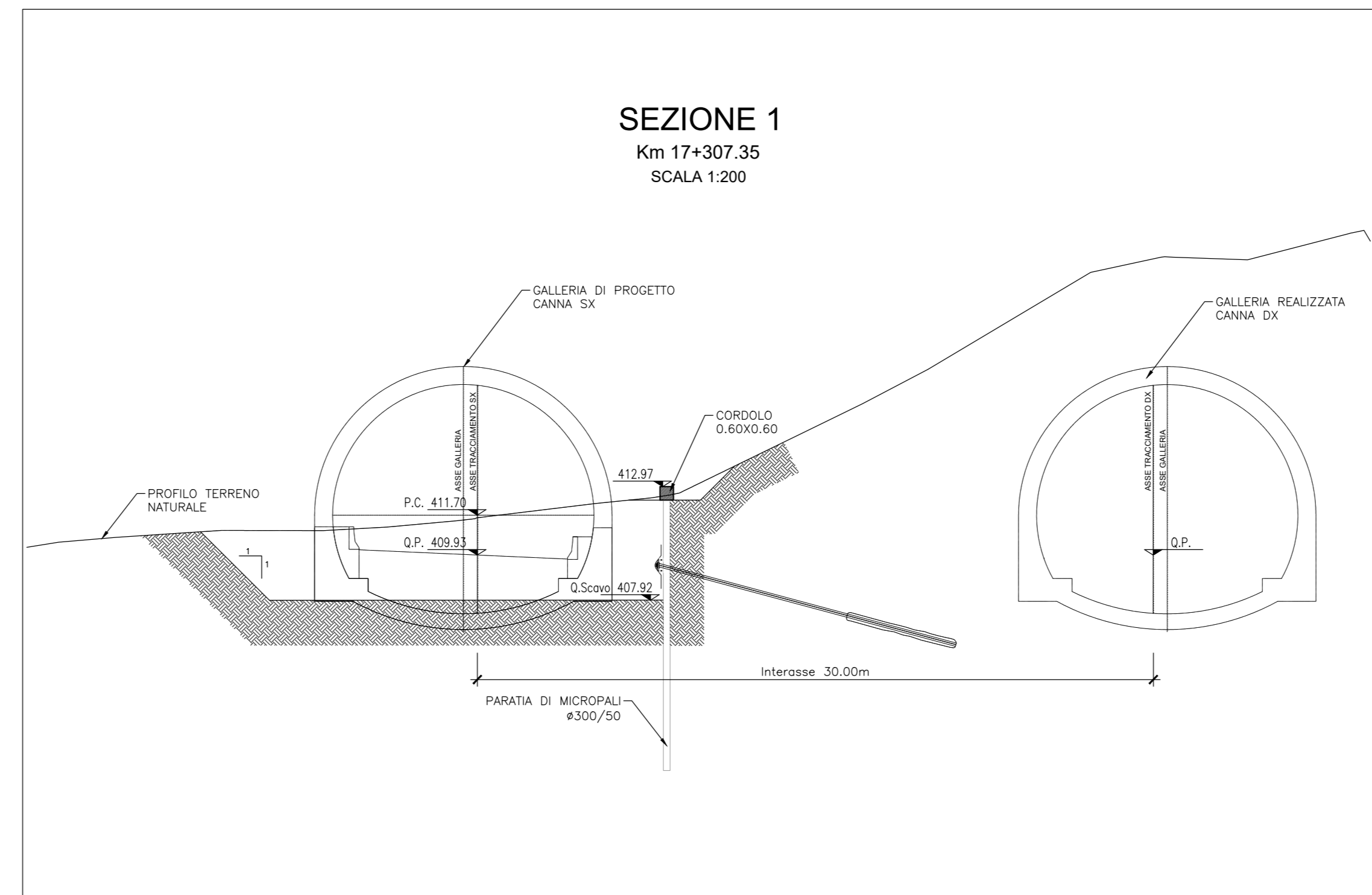


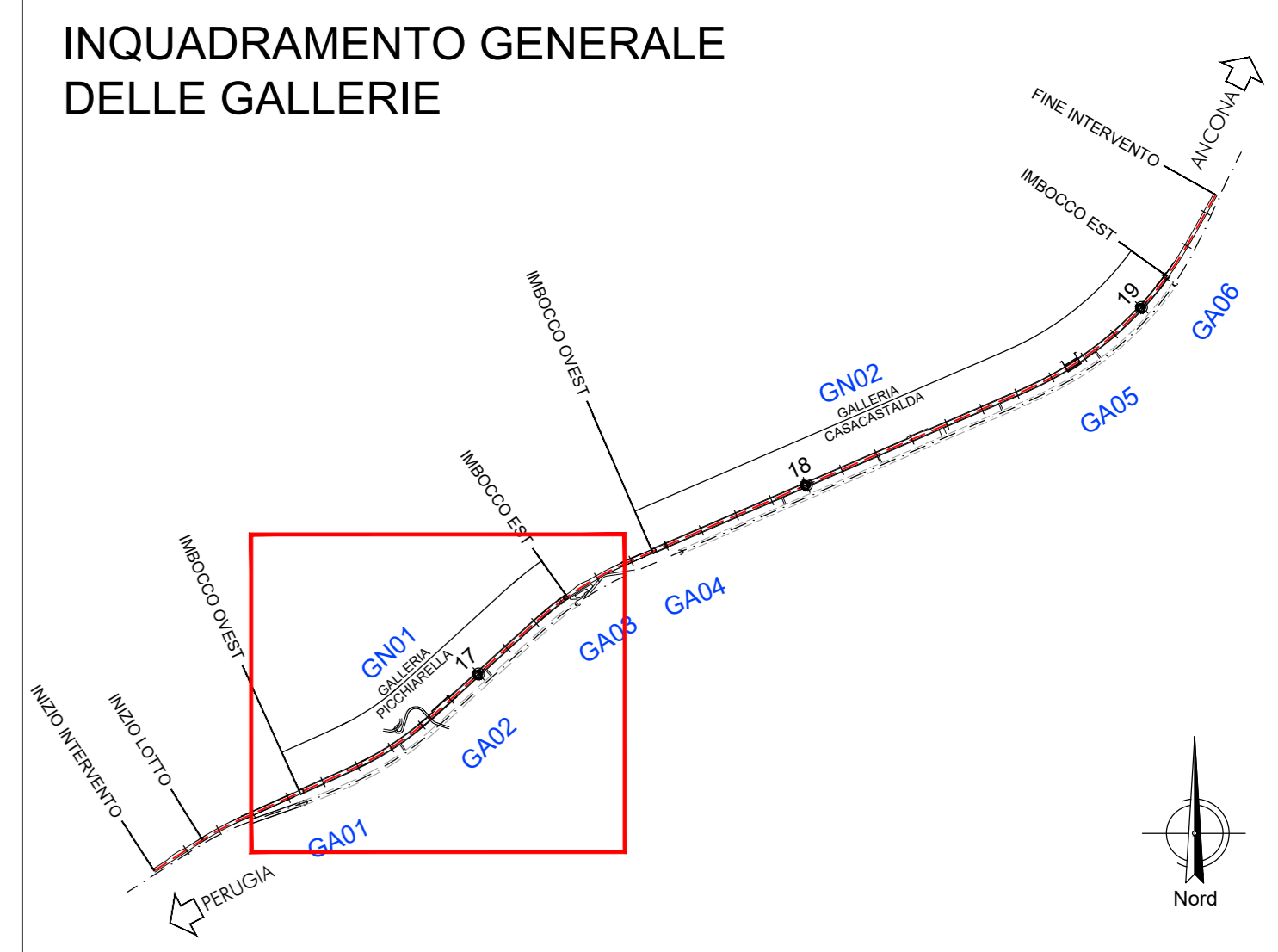
PROFILO LONGITUDINALE
SCALA 1:200



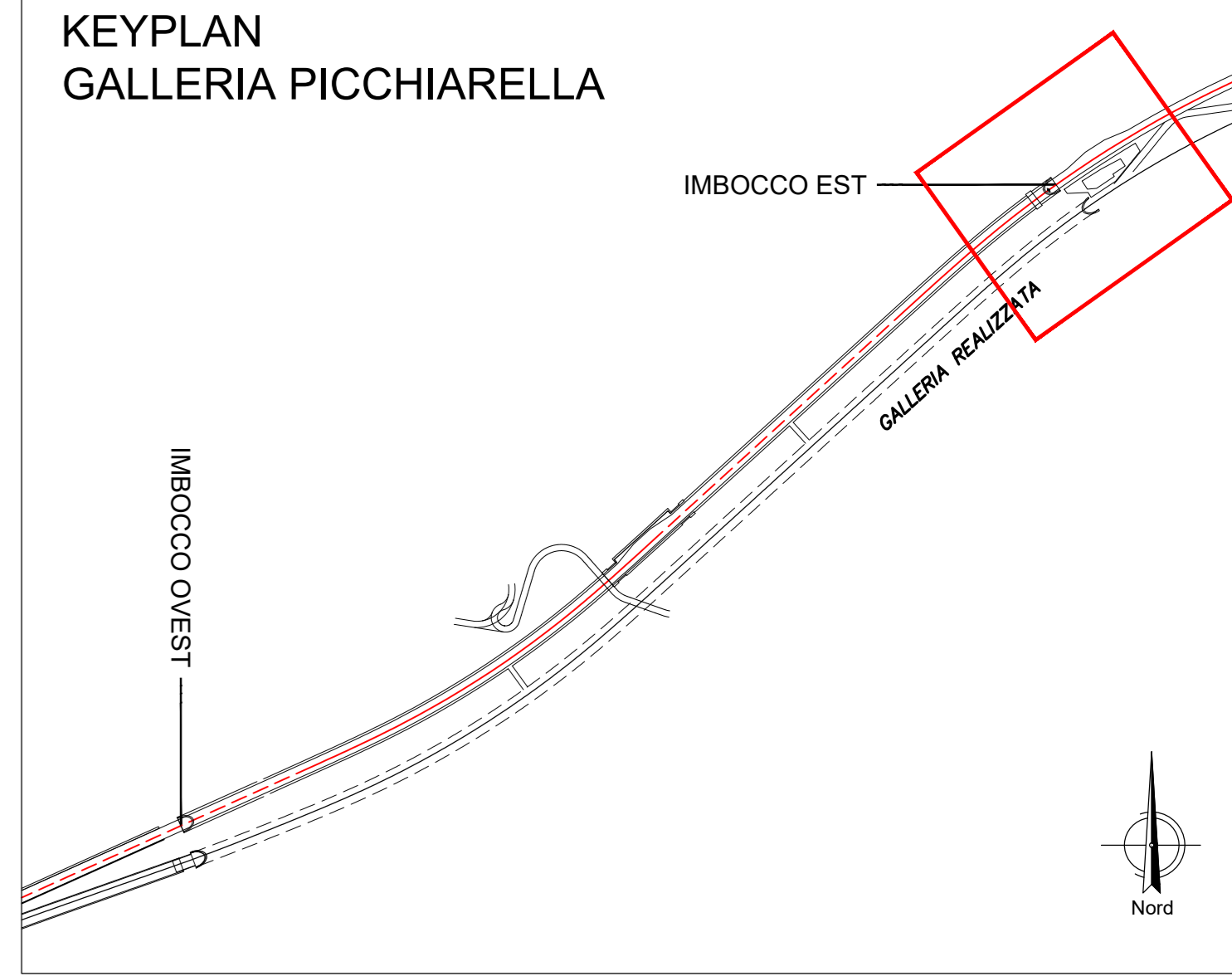
SEZIONE 1
Km 17+307.35
SCALA 1:200



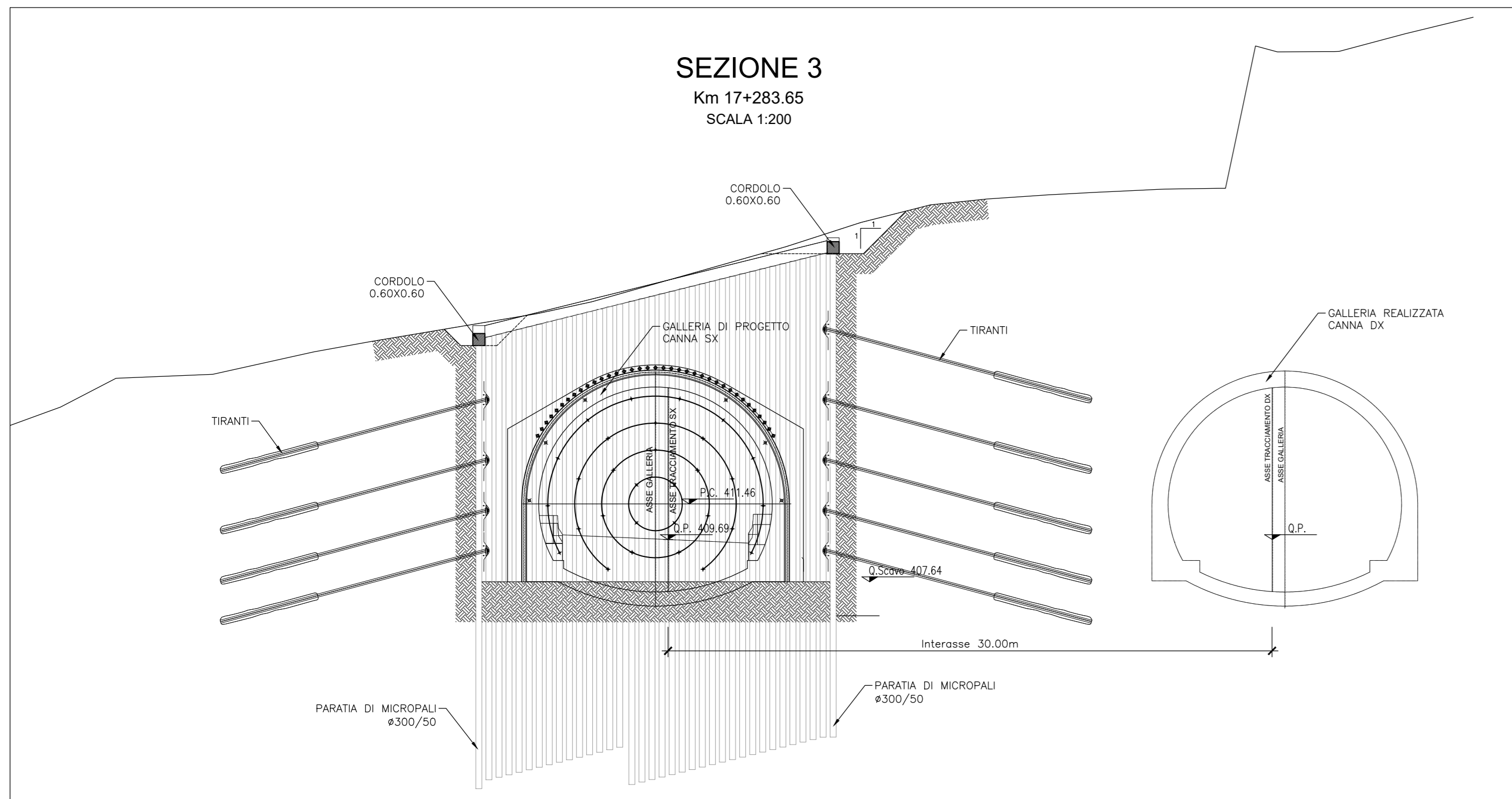
INQUADRAMENTO GENERALE DELLE GALLERIE



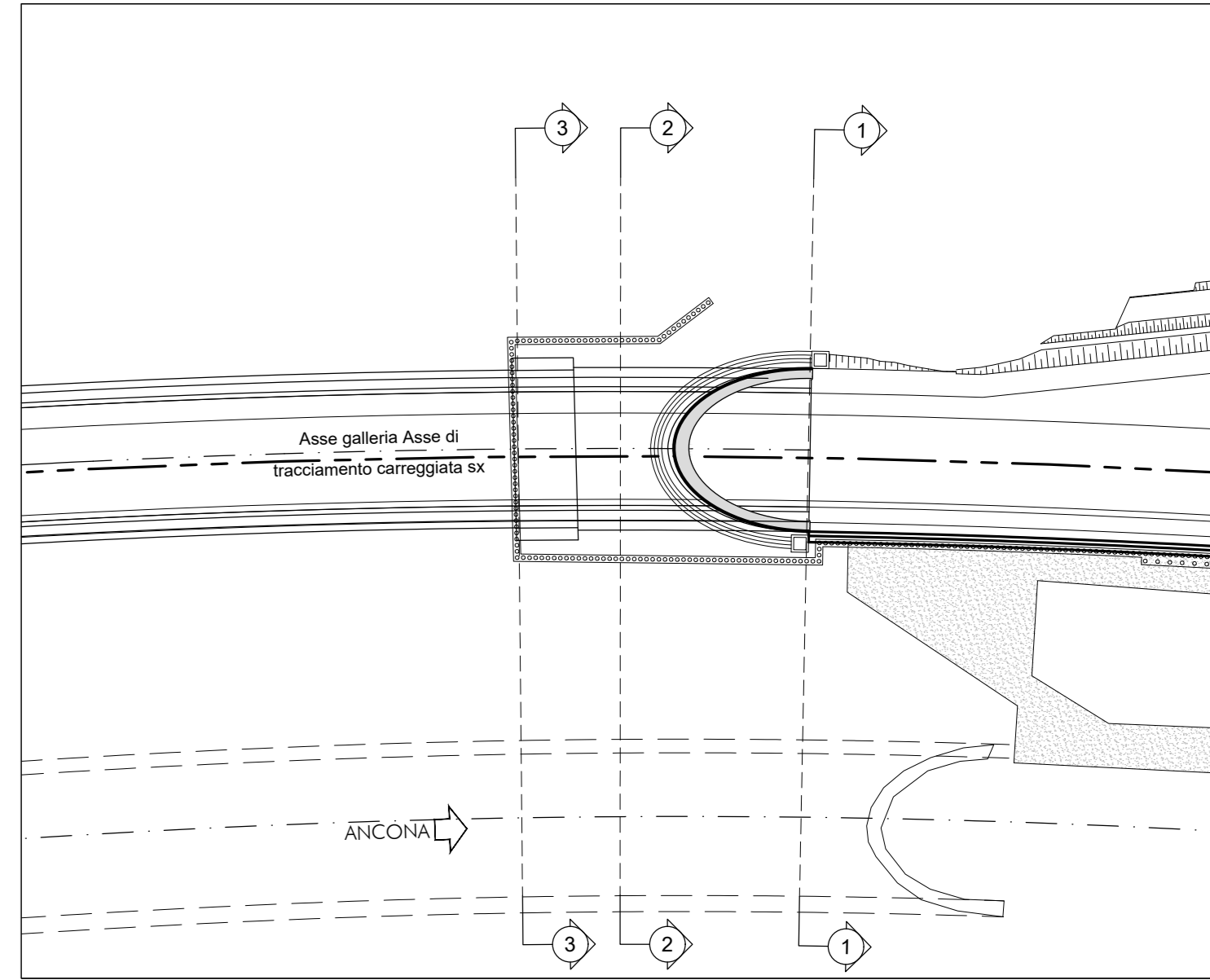
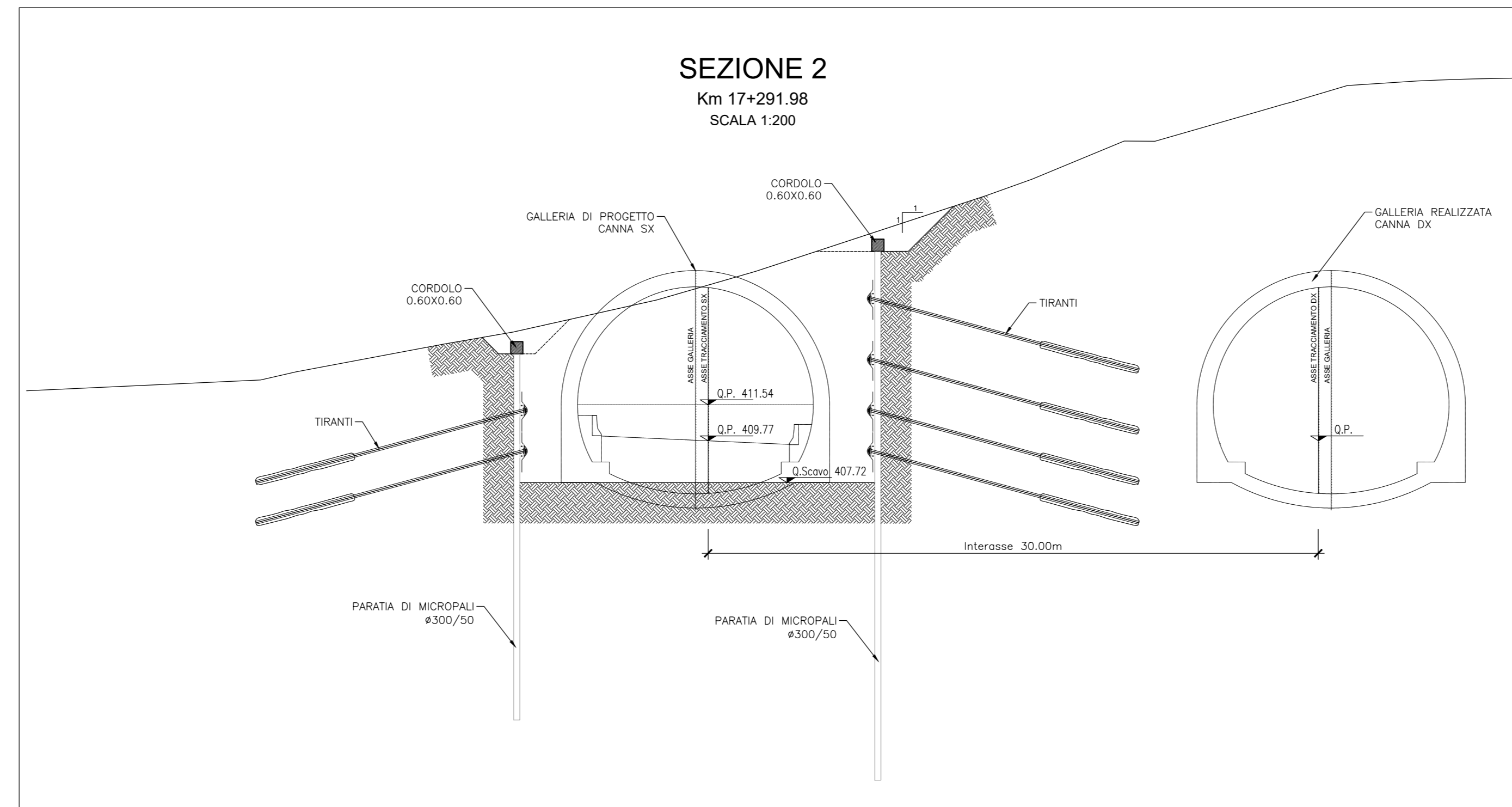
KEYPLAN GALLERIA PICCHIARELLA



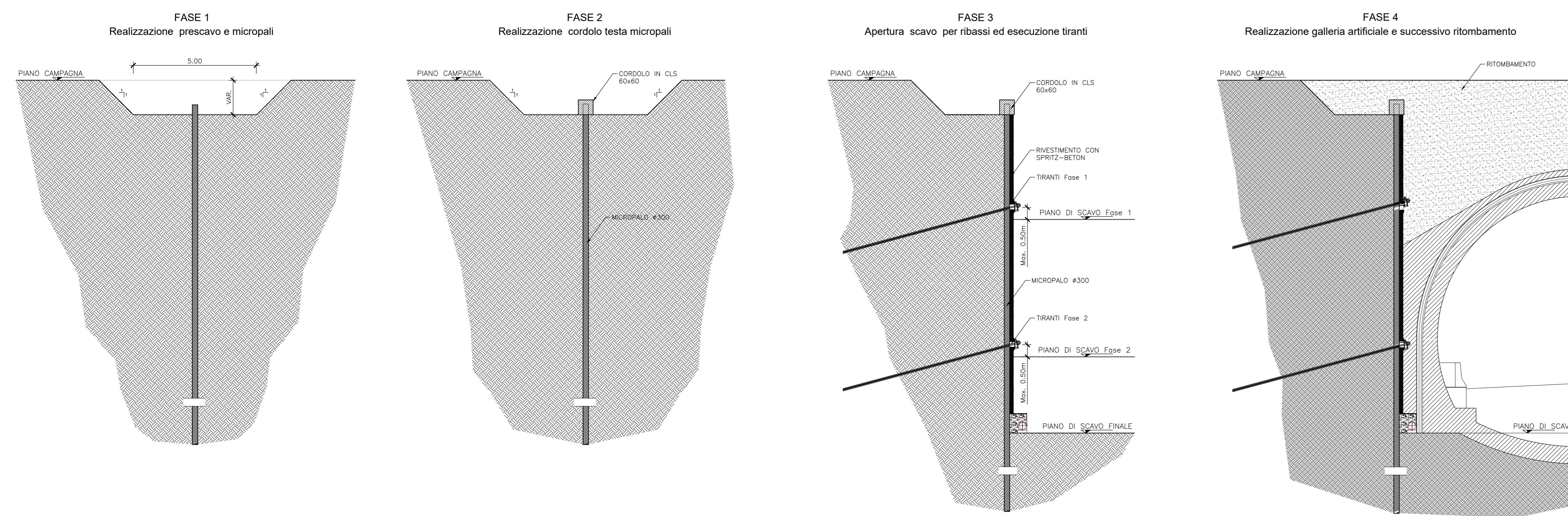
SEZIONE 3
Km 17+283.65
SCALA 1:200



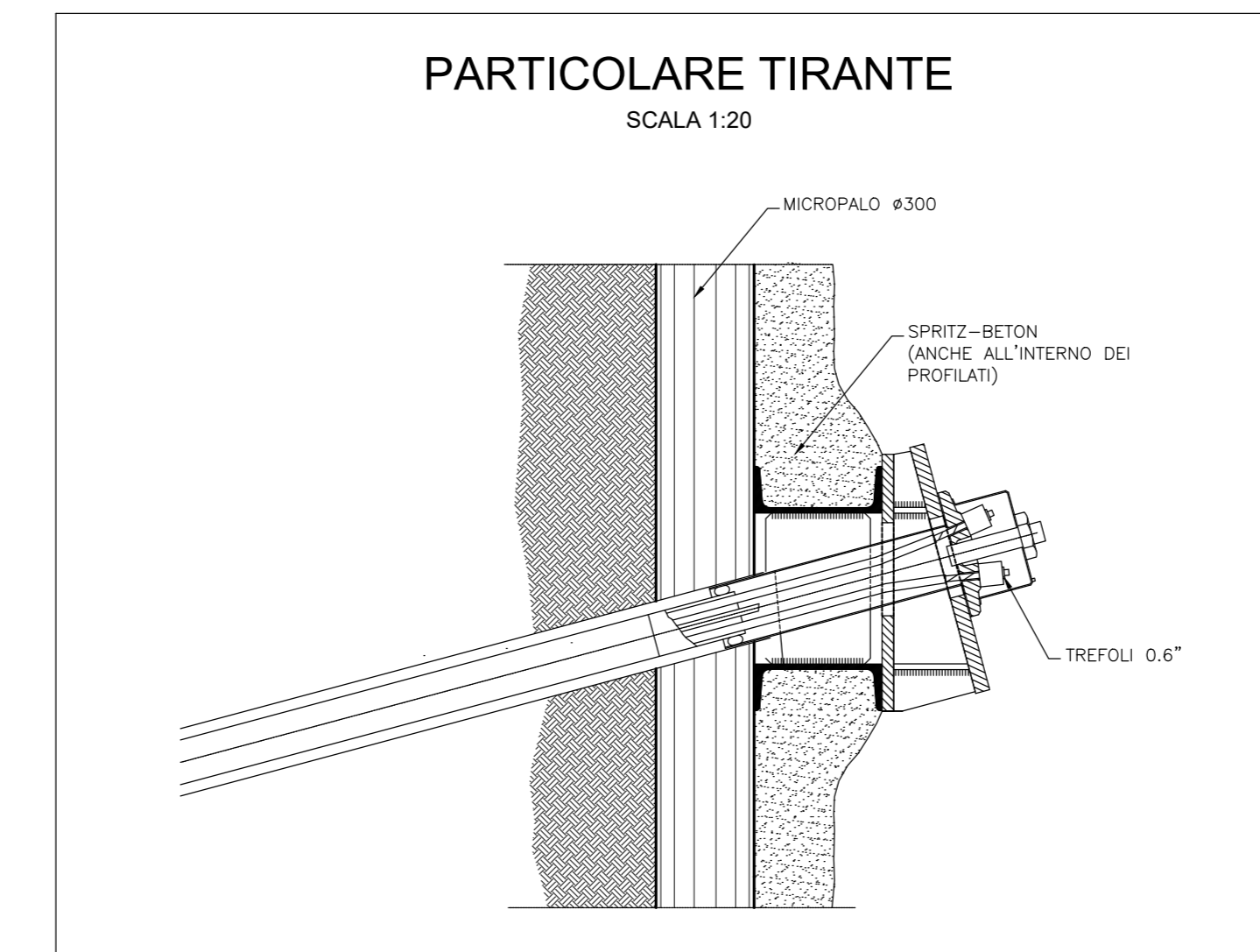
SEZIONE 2
Km 17+291.98
SCALA 1:200



SCHEMATIZZAZIONE FASI
SCALA 1:100



PARTICOLARE TIRANTE
SCALA 1:20



FASI ESECUTIVE E SPECIFICHE TECNICHE

- FASI ESECUTIVE:
- PRESBANCAMENTO FINO A INTRADOSSO CORDOLO PALI
- REALIZZAZIONE PARATIA PALI E CORDOLO
- SCAVI DI SBANCAMENTO REALIZZATI PER RIBASSI SUCCESSIVI
- REALIZZAZIONE DEI TIRANTI E DEGLI INTERVENTI DI STABILIZZAZIONE E DRENAGGIO DOPO OGNI SINGOLO RIBASSO, FINO ALLA QUOTA FONDO SCAVO
- REALIZZAZIONE DEGLI INTERVENTI PER L'ATTACCO DEGLI SCAVI IN SOTTERRANEO (CONSOLIDAMENTO IN AVANZAMENTO E DIMA D'ATTACCO)
- DEMOLIZIONE DELLA PARATIA DI PALI IN CORRISPONDENZA DEL FRONTE DI ATTACCO
- SCAVO GALLERIA NATURALE

anas Direzione Progettazione e Realizzazione Lavori

S.S.N.318 DI VALFABBRICA
Tratto Valfabbrica-Schifanoia - Interventi di completamento dal Km 16+224 al Km 19+354
Lotto 5 : 1 stralcio parte B: raddoppio galleria Picchiarella e viadotto Tre Vescovi
2 stralcio: raddoppio galleria Casacastalda e viadotto Calvario

PROGETTO ESECUTIVO COD. PG131 - PG6

PROGETTAZIONE: ATI SINTAGMA - GIG - IERINA

IL RESPONSABILE DELL'INTEGRAZIONE DELLE PRESTAZIONI SPECIALISTICHE: MANDATARIA: MANDANTIS:
Dot. Ing. Nando Granieri
Ordine degli Ingegneri della Prov. di Perugia n° 4351

IL GRUPPO DI PROGETTAZIONE:
Sintagma, GEOTECNICA, ICARIA

PROGETTISTA:
Dot. Ing. Federico Durastoni
Ordine degli Ingegneri della Prov. di Terni n° 4844

IL GEOLOGO:
Dot. Geol. Giorgio Carquigiani
Ordine dei Geologi della Regione Umbria n°108

REDAZIONE:
Dot. Ing. Filippo Frattolico
Dot. Ing. Antonio Scalmante

IL COORDINATORE PER LA SICUREZZA IN FASE DI PROGETTAZIONE:
Dot. Ing. Filippo Frattolico
Ordine degli Ingegneri della Prov. di Perugia n° 43373

OPERE D'ARTE MAGGIORI: GALLERIE ARTIFICIALI E IMBOCCHI
GALLERIA PICCHIARELLA: IMBOCCO EST
Sezioni e profilo fase costruttiva

CODICE PROGETTO	NOME FILE	REVISIONE	SCALA:
DPG08	PGI-GAL-EST-001-A	A	1:100
PROGETTO	REV. 17/01	CODICE ELAB.	PGI/GA/03/OST/D/01
A	Emisione	25/10/2017	S.Paoletti, F.Durastoni, N.Granieri
REV.	DESCRIZIONE	DATA	REDATTO VERIFICATO APPROVATO