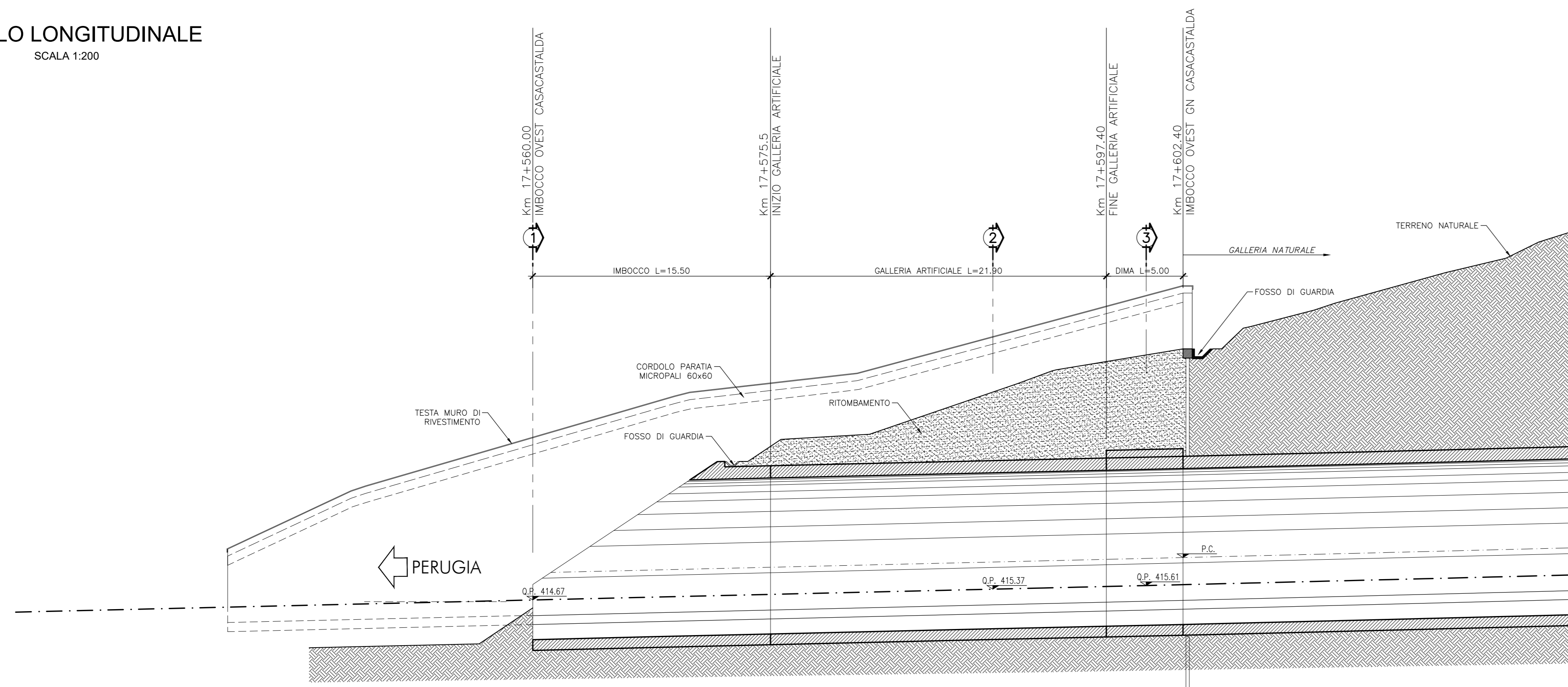
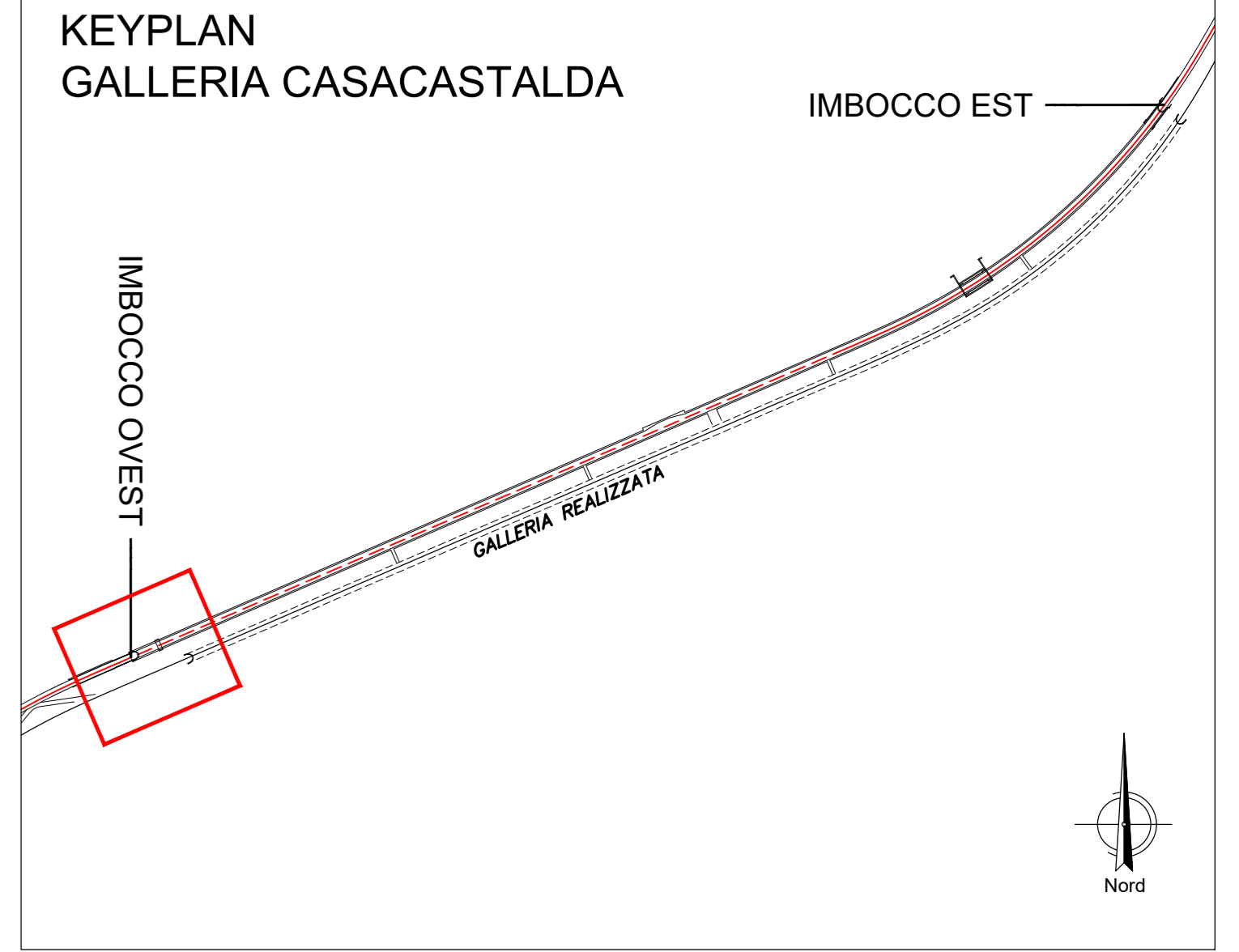
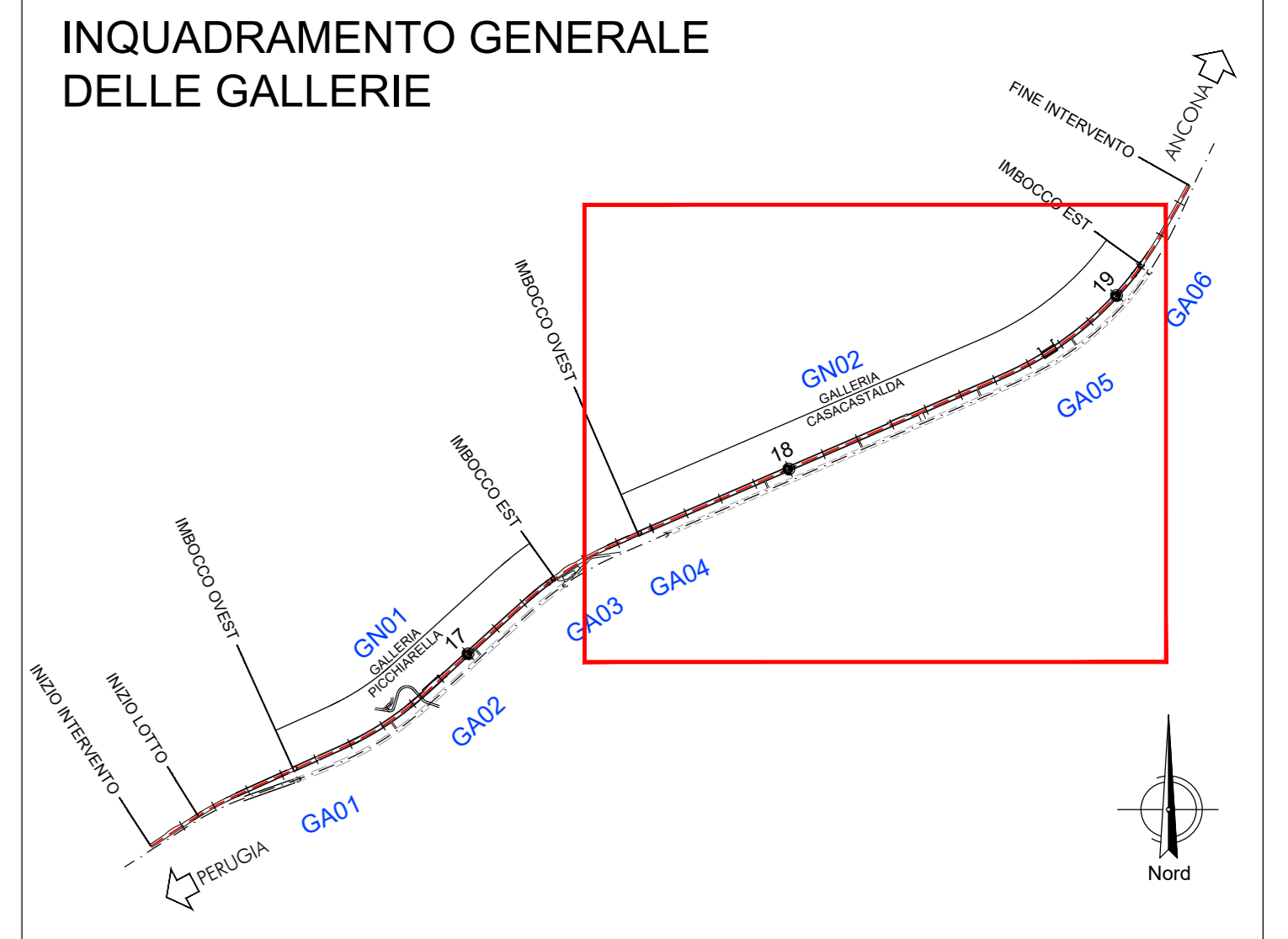


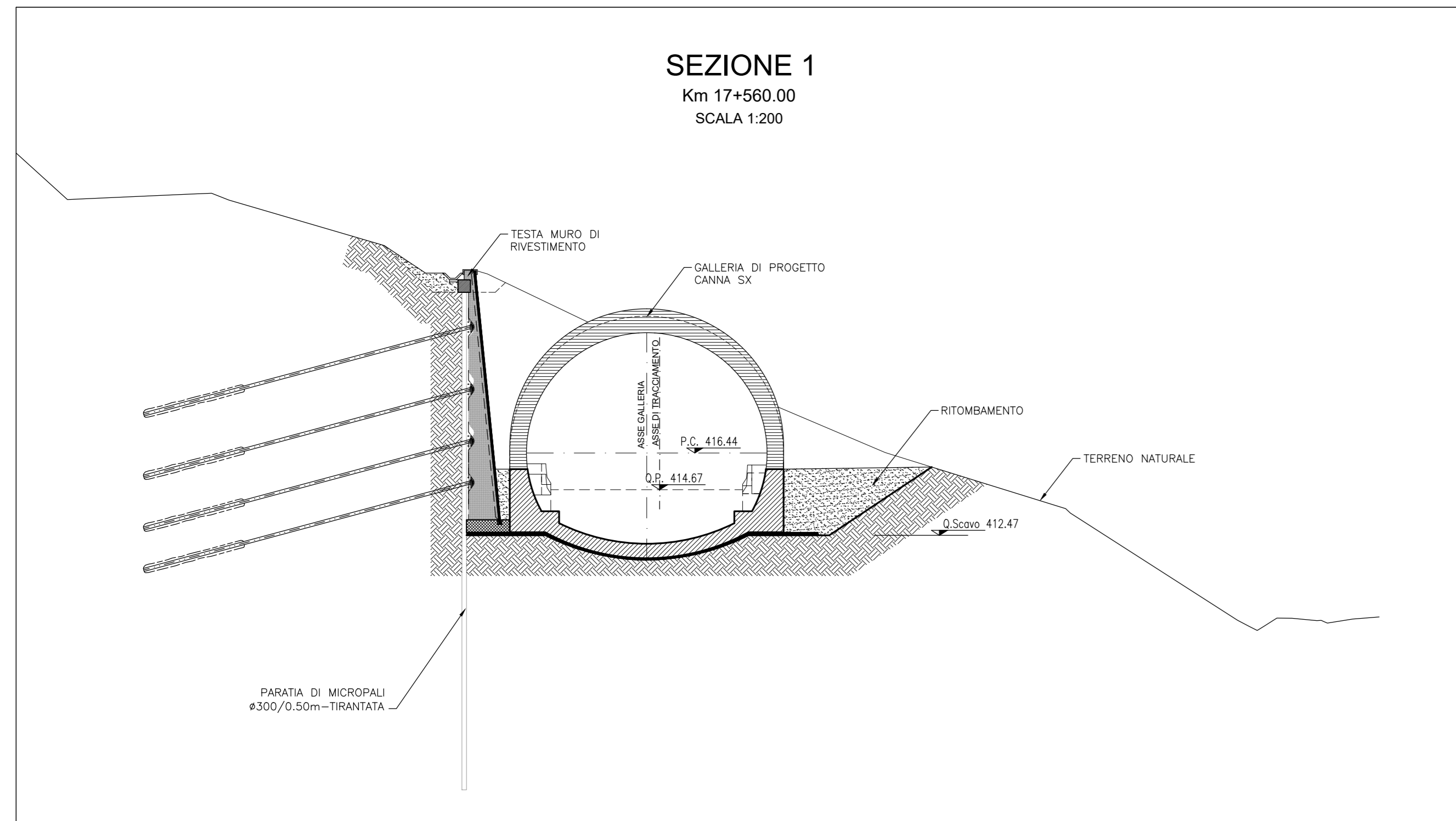
**PROFILO LONGITUDINALE**  
SCALA 1:200



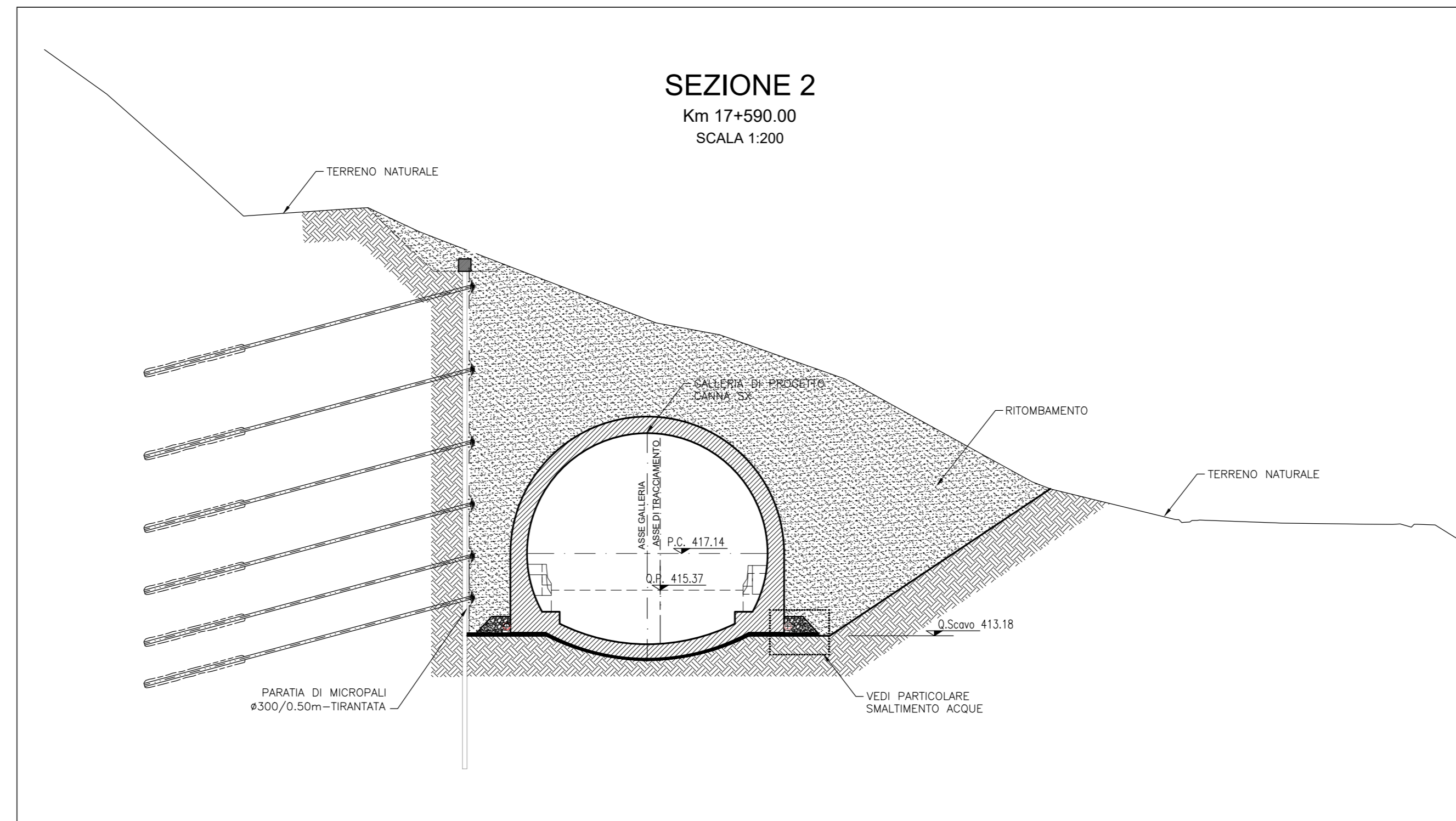
- FASI ESECUTIVE E SPECIFICHE TECNICHE**
- FASI ESECUTIVE:
  - PRESBANCAMENTO FINO A INTRADOSSO CORDOLO PALI
  - REALIZZAZIONE PARATIA PALI E CORDOLO
  - SCAVI DI SBANCAMENTO REALIZZATI PER RIBASSI SUCCESSIVI
  - REALIZZAZIONE DEI TIRANTI E DEGLI INTERVENTI DI STABILIZZAZIONE E DRENAGGIO DOPO OGNI SINGOLO RIBASSO, FINO ALLA QUOTA FONDO SCAVO
  - REALIZZAZIONE DEGLI INTERVENTI PER L'ATTACCO DEGLI SCAVI IN SOTTERRANEO (CONSOLIDAMENTO IN AVANZAMENTO E DIMA D'ATTACCO)
  - DEMOLIZIONE DELLA PARATIA DI PALI IN CORRISPONDENZA DEL FRONTE DI ATTACCO
  - SCAVO GALLERIA NATURALE



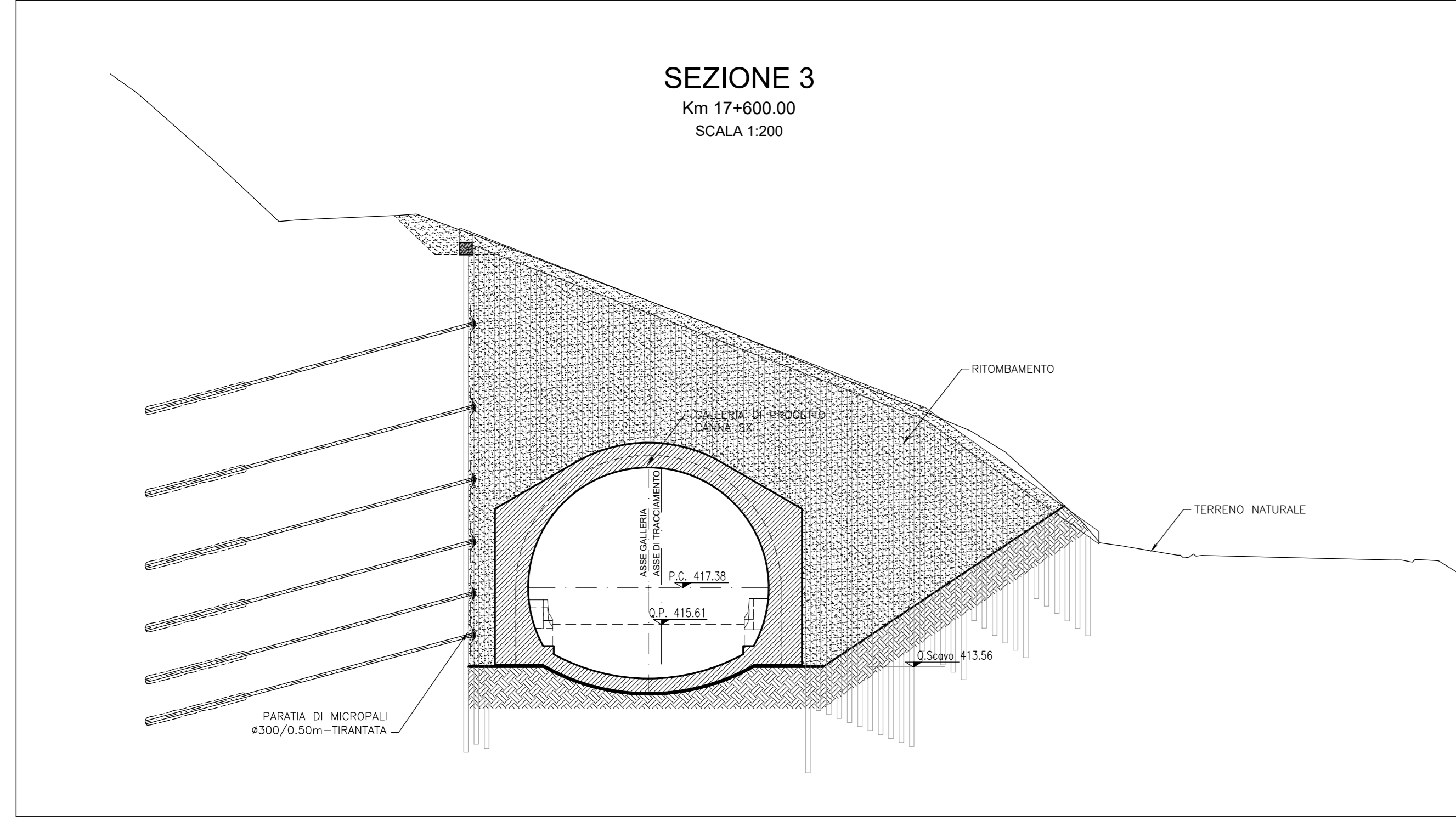
**SEZIONE 1**  
Km 17+560.00  
SCALA 1:200



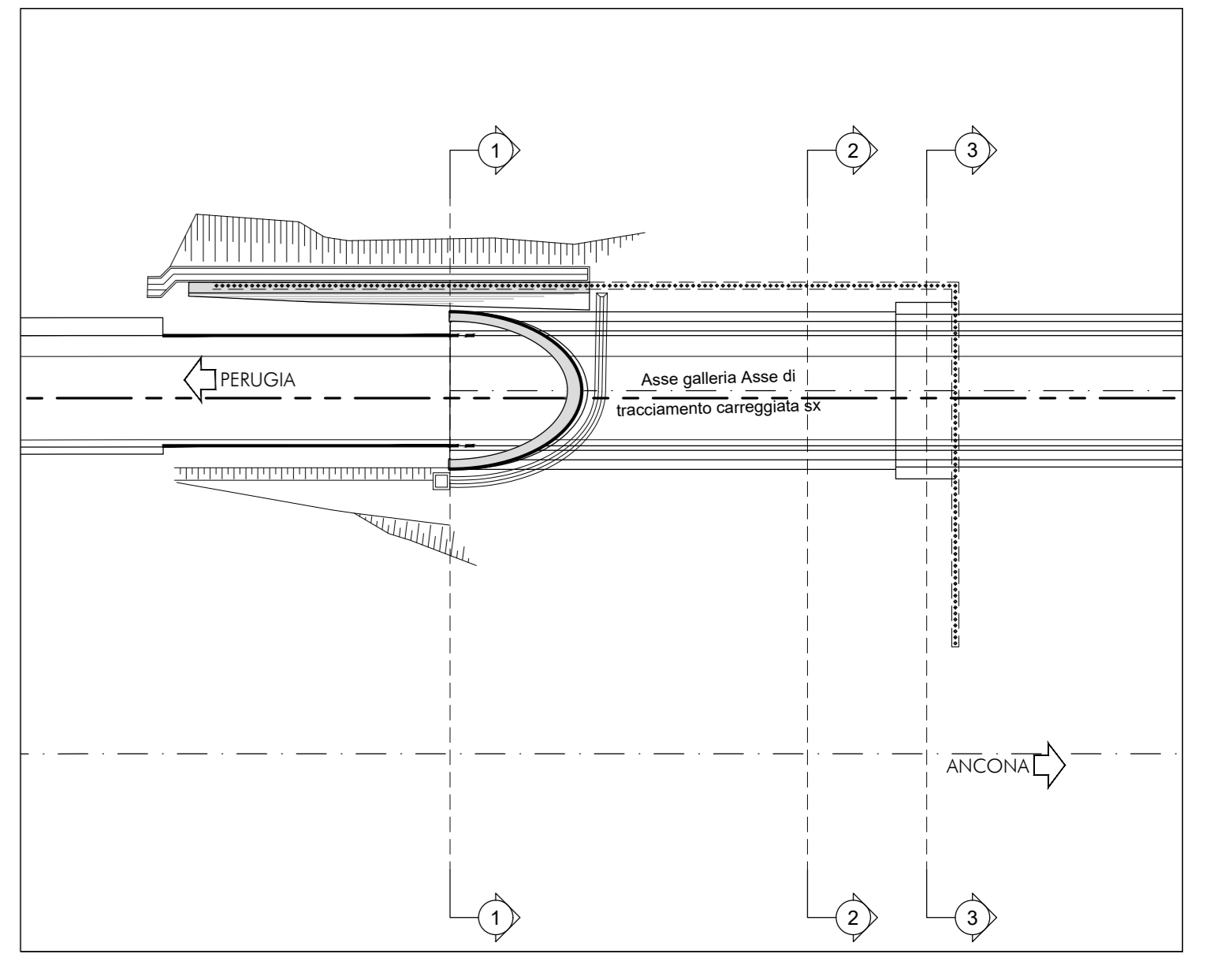
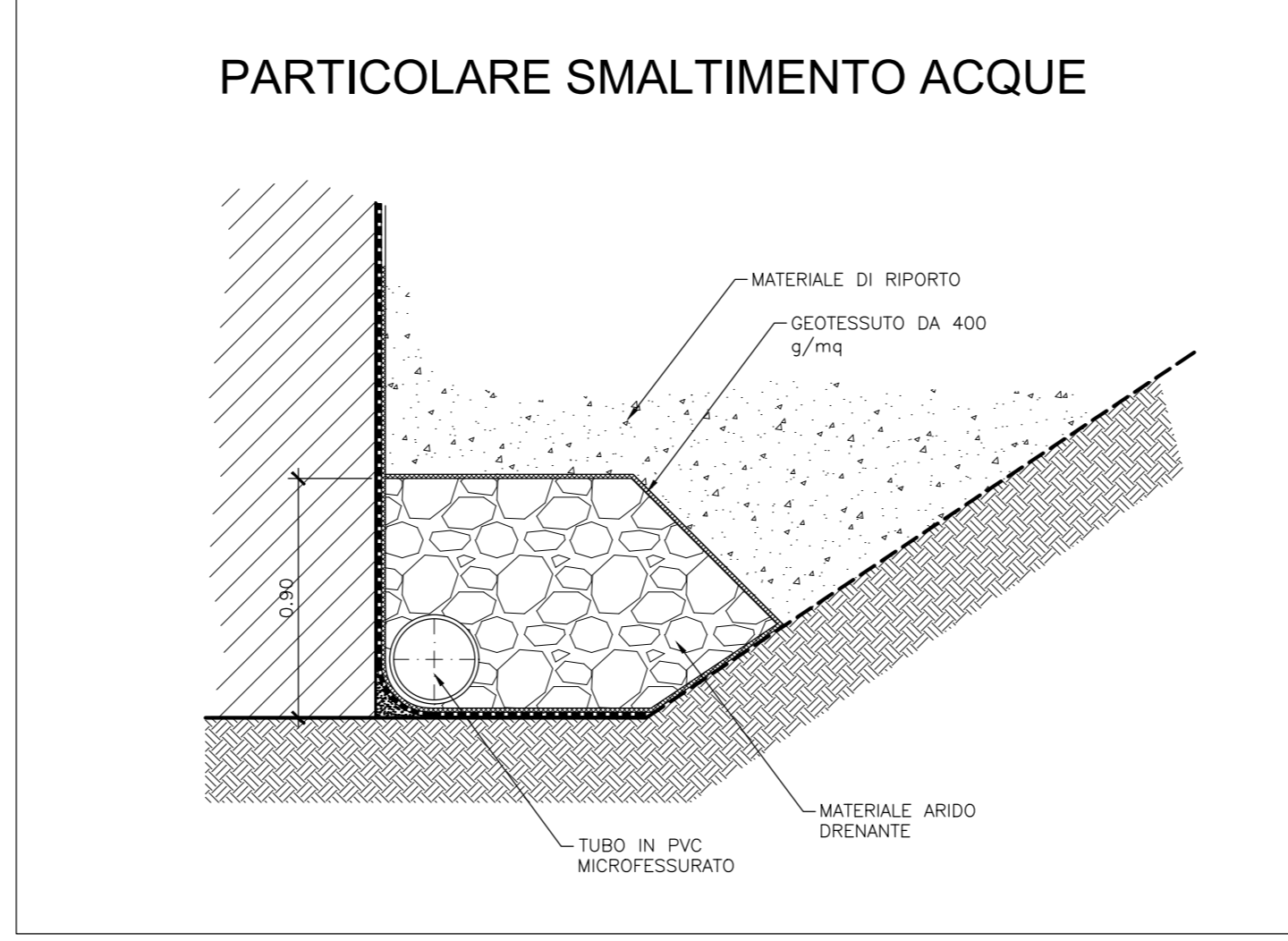
**SEZIONE 2**  
Km 17+590.00  
SCALA 1:200



**SEZIONE 3**  
Km 17+600.00  
SCALA 1:200



**PARTICOLARE SMALTIMENTO ACQUE**



**anas** Direzione Progettazione e Realizzazione Lavori

**S.S.N.318 DI VALFABBRICA**  
Tratto Valfabbrica-Schifanoia - Interventi di completamento dal Km 16+224 al Km 19+354  
Lotto 5 : 1 stralcio parte B: raddoppio galleria Picchiarella e viadotto Tre Vescovi  
2 stralcio: raddoppio galleria Casacastalda e viadotto Calvario

**PROGETTO ESECUTIVO** COD. PG131 - PG6

**PROGETTAZIONE:** ATI SINTAGMA - GDC - IERINA

IL RESPONSABILE DELL'INTEGRAZIONE DELLE PRESTAZIONI SPECIALISTICHE: MANDATARIO: MANDANTE:  
Dot. Ing. Nando Granieri  
Ordine degli Ingegneri della Prov. di Perugia n° 4351

IL GRUPPO DI PROGETTAZIONE:  
Sintagma  
GECATECH  
ICARIA

IL PROGETTISTA:  
Dot. Ing. Federico Durastanti  
Ordine degli Ingegneri della Prov. di Terni n° 4944

IL GEOLOGO:  
Dot. Geol. Giorgio Carquiglini  
Ordine dei Geologi della Regione Umbria n°108

IL RELAZIONISTA:  
Dot. Ing. Filippo Frattolozzo  
Ordine degli Ingegneri della Prov. di Perugia n° 43373

PROTOCOLLO DATA

**OPERE D'ARTE MAGGIORI: GALLERIE ARTIFICIALI E IMBOCCHI**  
**GALLERIA CASACASTALDA: IMBOCCO OVEST**  
Sezioni e profilo fase definitiva

|                 |                   |            |               |
|-----------------|-------------------|------------|---------------|
| CODICE PROGETTO | NOME FILE         | REVISIONE  | SCALA:        |
| DPPG08          | PGI-CAS-CST-002-A | A          | 1:100         |
| PRODOTTO        | DATE              | VERIFICATO | APPROVATO     |
| A               | 25/10/2017        | C. Cabina  | F. Durastanti |