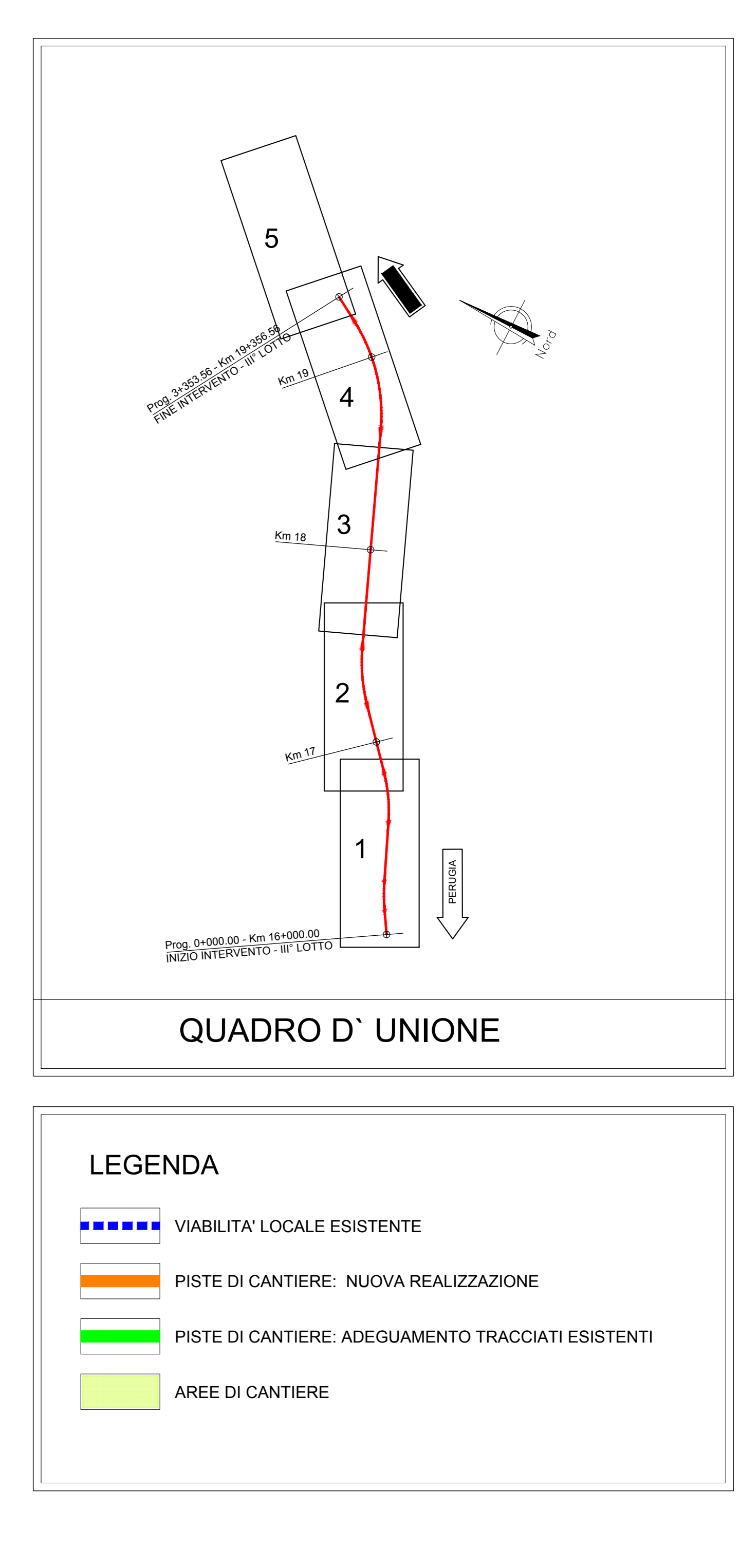
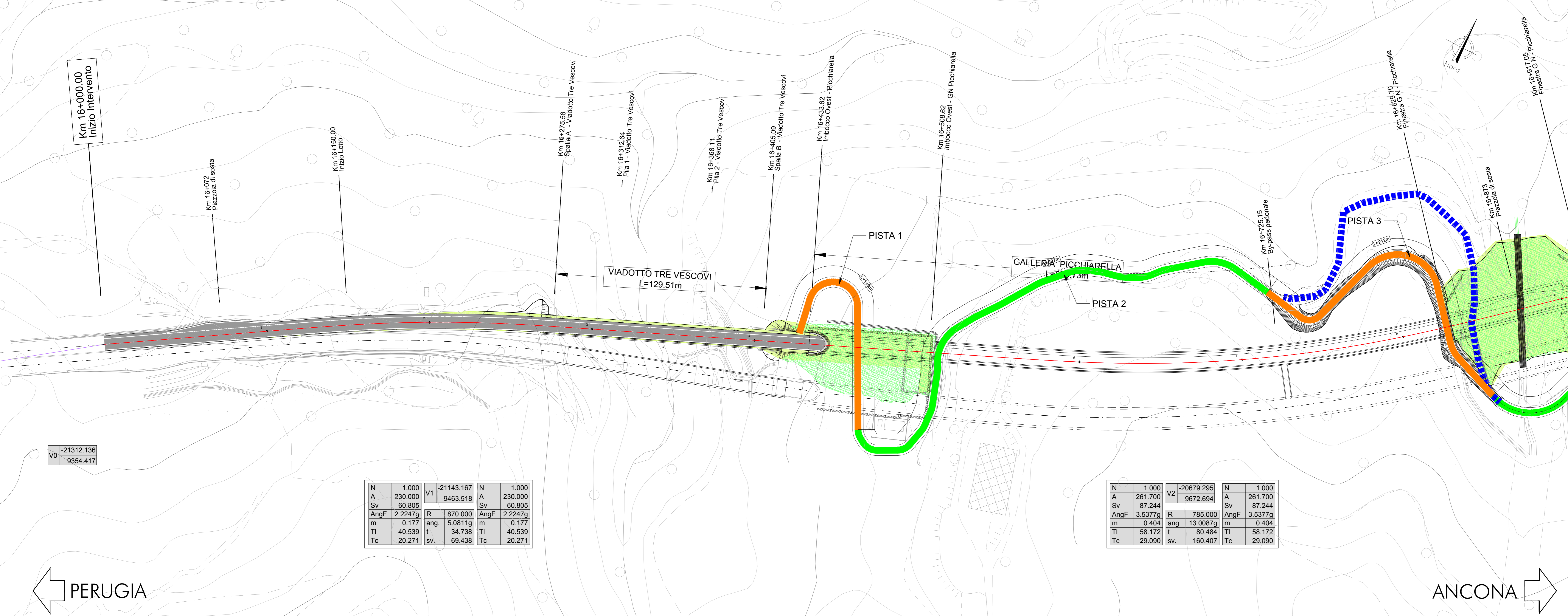
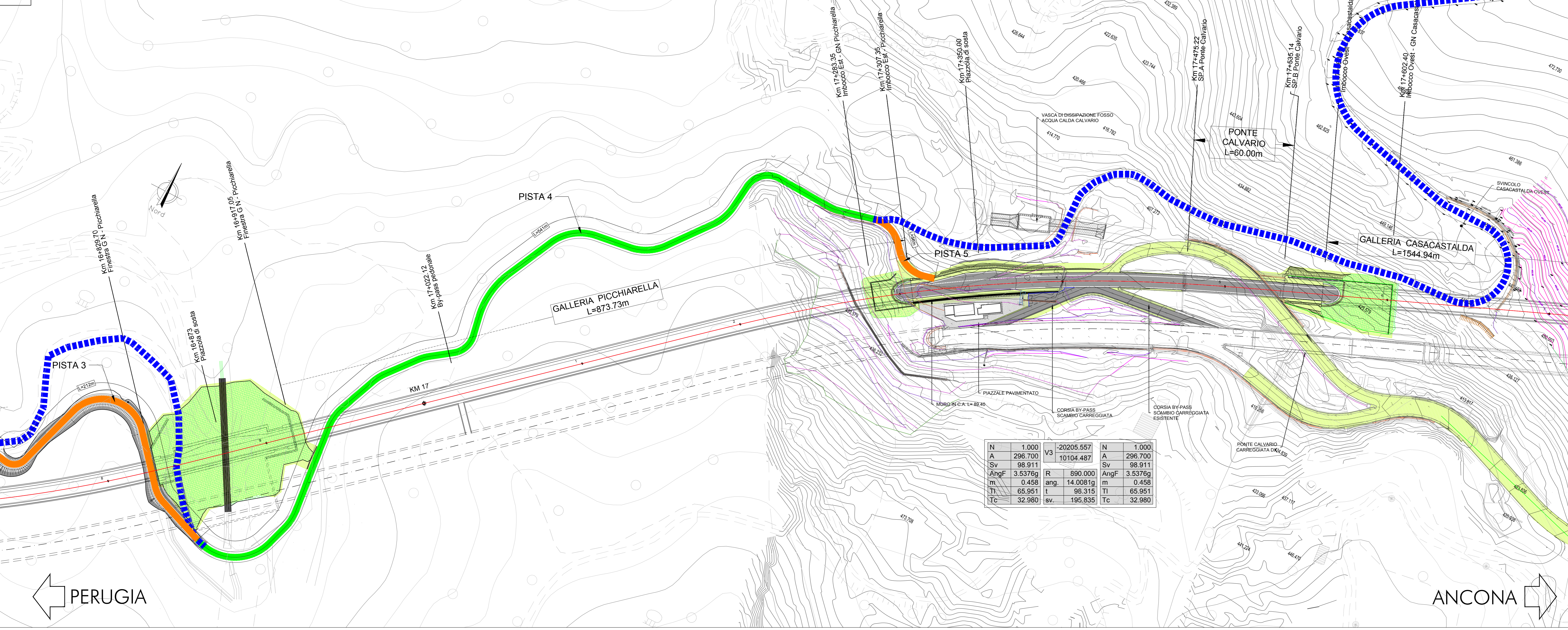


1



2



anas Direzione Progettazione e Realizzazione Lavori

S.S.N.318 DI VALFABBRICA
Tratto Valfabbrica-Schiafanoia - Interventi di completamento dal Km 16+224 al Km 19+354
Lotto 5 : 1 stralcio parte B: raddoppio galleria Piccharella e viadotto Tre Vescovi
2 stralcio: raddoppio galleria Casacastalda e viadotto Calvario

PROGETTO ESECUTIVO COD. PG131 - PG6

PROGETTAZIONE: ATI SINTAGMA - GEG - ICRARIA

IL RESPONSABILE DELL'INTEGRAZIONE DELLE PRESTAZIONI SPECIALISTICHE: Dott. Ing. Nando Granieri

IL GRUPPO DI PROGETTAZIONE: SINTAGMA, GEG, ICRARIA

IL COORDINATORE PER LA SICUREZZA IN FASE DI PROGETTAZIONE: Dott. Ing. Filippo Ferraraccio

PROTOCOLLO DATA

CANTIERIZZAZIONE
Planimetria piste di cantiere - Tav. 1 di 3

CODICE PROGETTO	PROG. FILE	REVISIONE	SCALA:
DPPG08	PO0-CAD-CAN-APP1-A	A	1:1000
PRODOTTO	UV. PROG. N. PROG.	REVISIONE	SCALA:
DPPG08	E 1701	A	1:1000
COLORE ELAB.	PROG. FILE	REVISIONE	SCALA:
	P00CA00CANP01	A	1:1000

A	Emissione	25/10/2017	V.Piano	V.Riservato	A.Granieri
REV.	DESCRIZIONE	DATA	REDATTO	VERIFICATO	APPROVATO