

S.S.N.318 DI VALFABBRICA

Tratto Valfabbrica-Schifanoia - Interventi di completamento dal Km 16+224 al Km 19+354
 Lotto 5 : 1 stralcio parte B: raddoppio galleria Picchiarella e viadotto Tre Vescovi
 2 stralcio: raddoppio galleria Casacastalda e viadotto Calvario

PROGETTO ESECUTIVO

COD. PG131 - PG6

PROGETTAZIONE: ATI SINTAGMA - GDG - ICARIA

IL RESPONSABILE DELL'INTEGRAZIONE DELLE PRESTAZIONI SPECIALISTICHE:
 Dott. Ing. Nando Granieri
 Ordine degli Ingegneri della Prov. di Perugia n° A351

IL GRUPPO DI PROGETTAZIONE:
 MANDATARIA: MANDANTI:



Dott. Ing. N. Granieri	Dott. Ing. D. Carlucci	Dott. Ing. V. Rotisciani
Dott. Arch. N. Kamenicky	Dott. Ing. S. Sacconi	Dott. Ing. F. Macchioni
Dott. Ing. V. Truffini	Dott. Ing. G. Cordua	Dott. Ing. M. Sorbelli
Dott. Arch. A. Bracchini	Dott. Ing. V. De Gori	Dott. Ing. V. Piunno
Dott. Ing. F. Durastanti		Dott. Ing. G. Pulli
Dott. Geol. G. Cerquiglini		
Geom. S. Scopetta		
Dott. Ing. L. Sbrenna		
Dott. Ing. E. Sellari		
Dott. Ing. L. Stoppini		
Dott. Ing. L. Dinelli		
Dott. Ing. L. Nani		
Dott. Ing. F. Pambianco		
Dott. Agr. F. Berti Nulli		

IL PROGETTISTA:
 Dott. Ing. Federico Durastanti
 Ordine degli Ingegneri della Prov. di Terni n° A844

IL GEOLOGO:
 Dott. Geol. Giorgio Cerquiglini
 Ordine dei Geologi della Regione Umbria n°108

Il R.U.P.
 Dott. Ing. Antonio Scalamandrè

IL COORDINATORE PER LA SICUREZZA IN FASE DI PROGETTAZIONE:
 Dott. Ing. Filippo Pambianco
 Ordine degli Ingegneri della Prov. di Perugia n° A1373

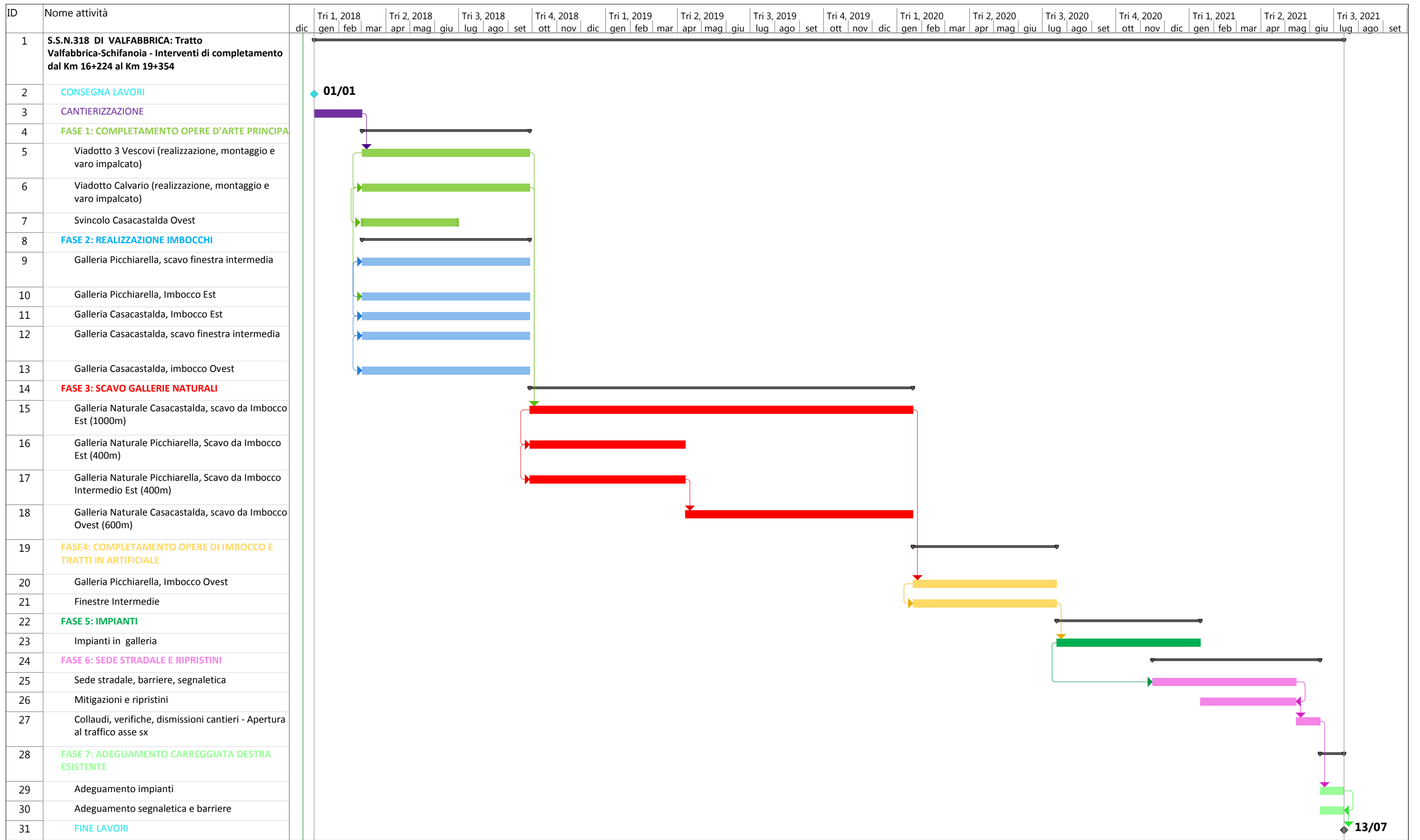


PROTOCOLLO DATA

DOCUMENTI TECNICO-ECONOMICI

Cronoprogramma

CODICE PROGETTO			NOME FILE			REVISIONE	SCALA:
PROGETTO	LIV. PROG.	N. PROG.	P00-CA00-CAN-CR00-A				
D P P G 0 8	E	1 7 0 1	CODICE ELAB.	P 0 0	C A 0 0	C A N	C R 0 0
						A	-
A	Emissione		15/12/2017	L.Sbrenna	F.Durastanti	N.Granieri	
REV.	DESCRIZIONE		DATA	REDATTO	VERIFICATO	APPROVATO	



Progetto: Gantt Data: lun 18/12/17	Attività	■	Attività inattiva	■	Riepilogo riepilogo manuale	■	Cardine esterno	◆	Avanzamento manuale	■
	Divisione	■	Cardine inattiva	◆	Riepilogo manuale	■	Scadenza	↓		
	Cardine	◆	Riepilogo inattiva	■	Solo inizio	[Critica	■		
	Riepilogo	■	Attività manuale	■	Solo-fine]	Divisione critica	■		
	Riepilogo progetto	■	Solo-durata	■	Attività esterne	■	Avanzamento	■		