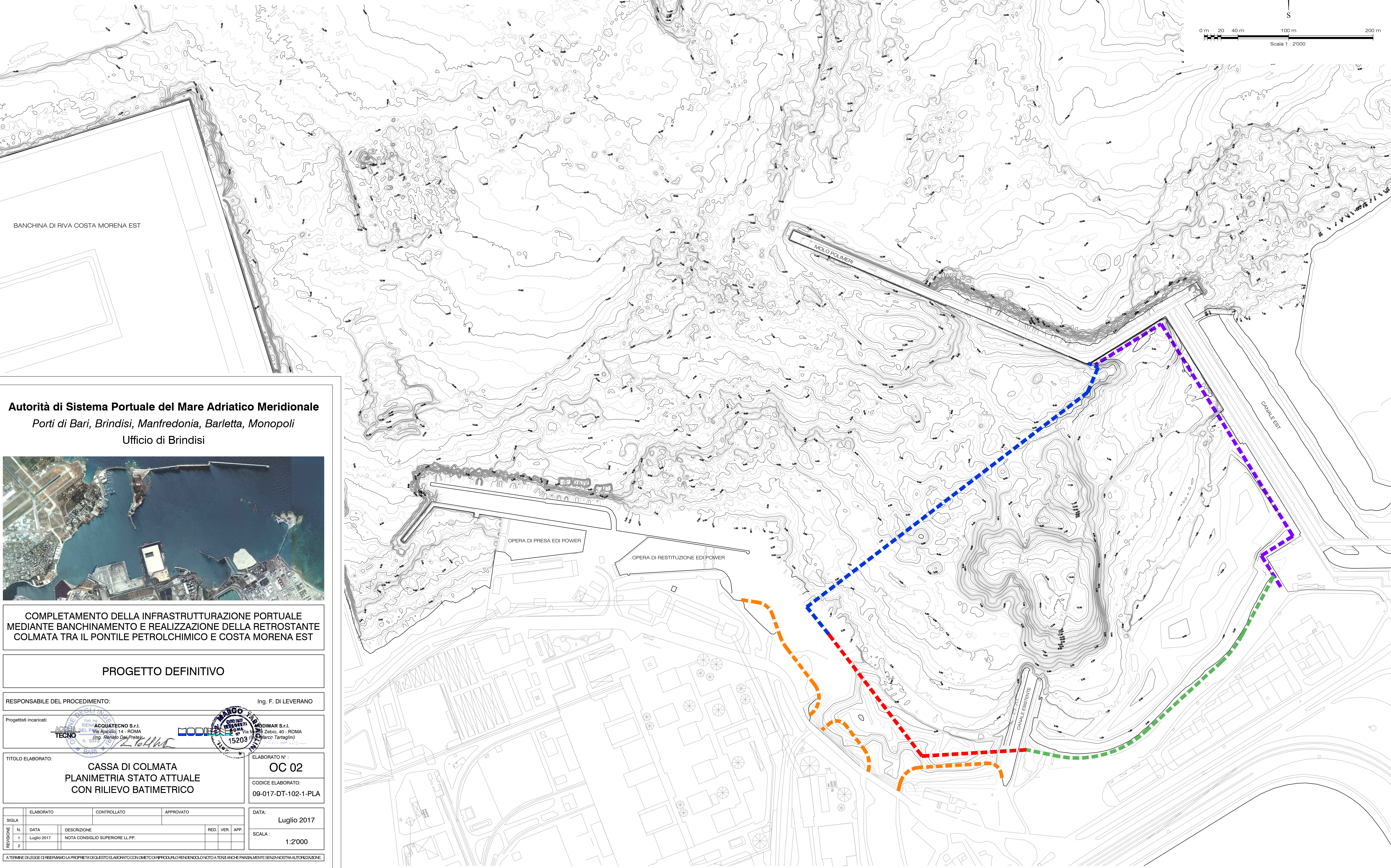
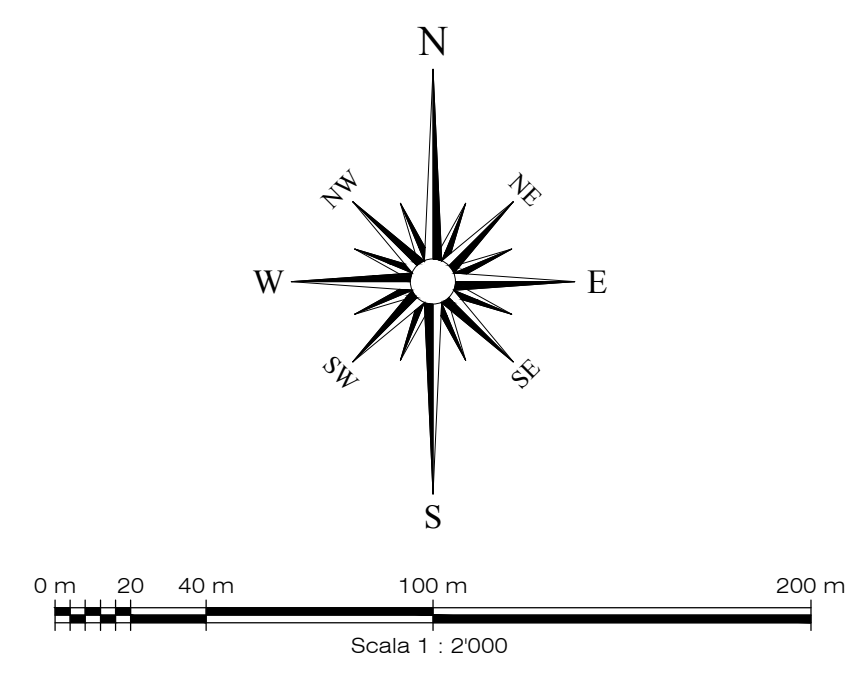


LEGENDA

- - - - - OPERA REALIZZATA CON SISTEMA PALO DI ACCIAIO Ø 1420 sp. 22 mm + PALANCOLA DI TENUTA TIPO AZ 18 / 700 - LUNGHEZZA ~ 505.00 m
- - - - - OPERA REALIZZATA CON PALANCOLATO METALLICO TIPO AZ 26 / 700 (Lato Edi Power) - LUNGHEZZA ~ 310.00 m
- - - - - OPERA REALIZZATA CON PALANCOLATO METALLICO TIPO AZ 26 / 700 (Lato Canale Est) - LUNGHEZZA ~ 475.00 m
- - - - - OPERA REALIZZATA CON DIAFRAMMA PLASTICO - LUNGHEZZA ~ 392.00 m
- - - - - OPERA DI SISTEMAZIONE SPONDALE - LUNGHEZZA ~ 422.00 m



Autorità di Sistema Portuale del Mare Adriatico Meridionale
 Porti di Bari, Brindisi, Manfredonia, Barletta, Monopoli
 Ufficio di Brindisi



**COMPLETAMENTO DELLA INFRASTRUTTURAZIONE PORTUALE
 MEDIANTE BANCHINAMENTO E REALIZZAZIONE DELLA RETROSTANTE
 COLMATA TRA IL PONTILE PETROLCHIMICO E COSTA MORENA EST**

PROGETTO DEFINITIVO

RESPONSABILE DEL PROCEDIMENTO: Ing. F. DI LEVERANO

Progettisti incaricati:

TITOLO ELABORATO: **CASSA DI COLMATA
 PLANIMETRIA STATO ATTUALE
 CON RILIEVO BATIMETRICO**

ELABORATO N°: **OC 02**
 CODICE ELABORATO: **09-017-DT-102-1-PLA**

SIGLA	ELABORATO	CONTROLLATO	APPROVATO
N.	DATA	DESCRIZIONE	RED. VER. APP.
1	Luglio 2017	NOTA CONSIGLIO SUPERIORE LL.PP.	
2			

DATA: **Luglio 2017**
 SCALA: **1:2000**

AI TERMINE DI LEGGE SI RISERVA LA PROPRIETA' DI QUESTO ELABORATO CON DIVIETO DI RIPRODURLO RENDENDOLO NOTO A TERZI ANCHE PARZIALMENTE SENZA NOSTRA AUTORIZZAZIONE.