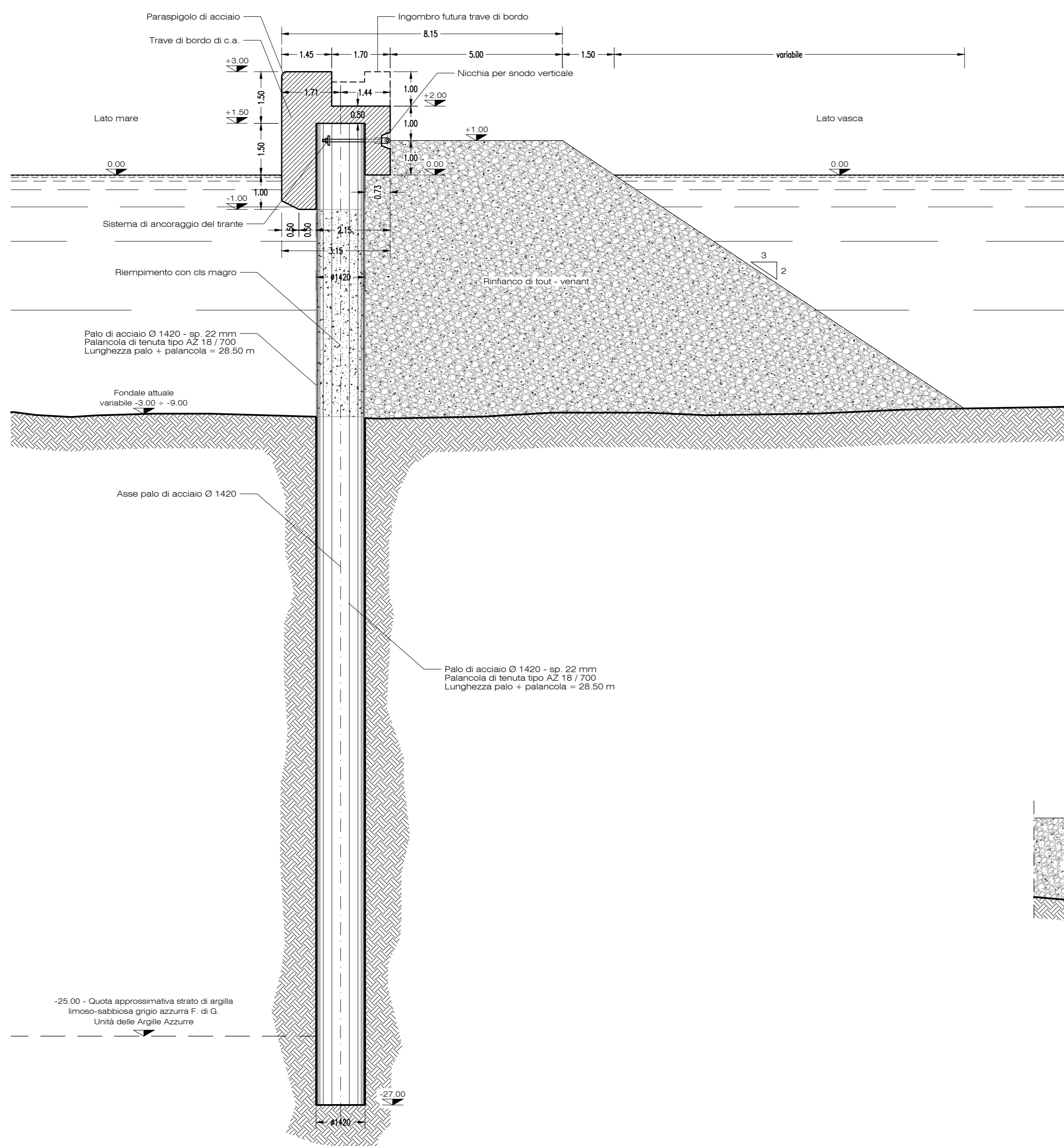
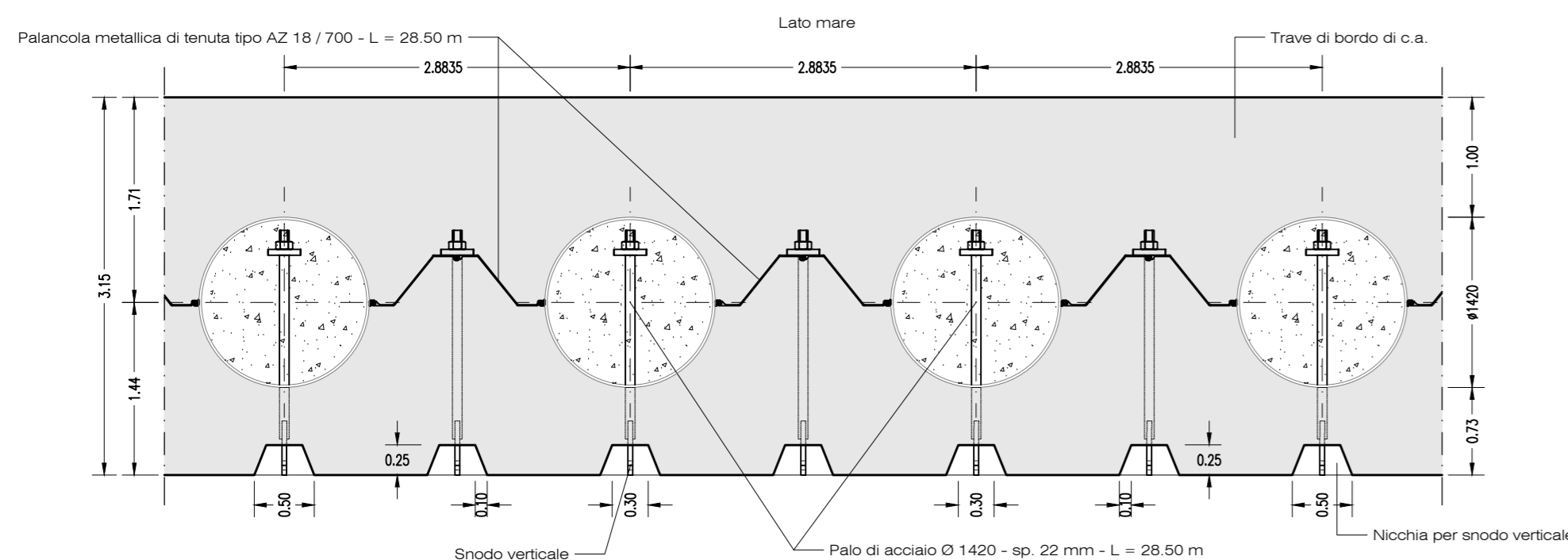


ARGINE REALIZZATO CON PALI DI ACCIAIO E PALANCOLE METALLICHE
SEZIONE TRASVERSALE IN CORRISPONDENZA DEL PALO (A - A)

Scala 1:100

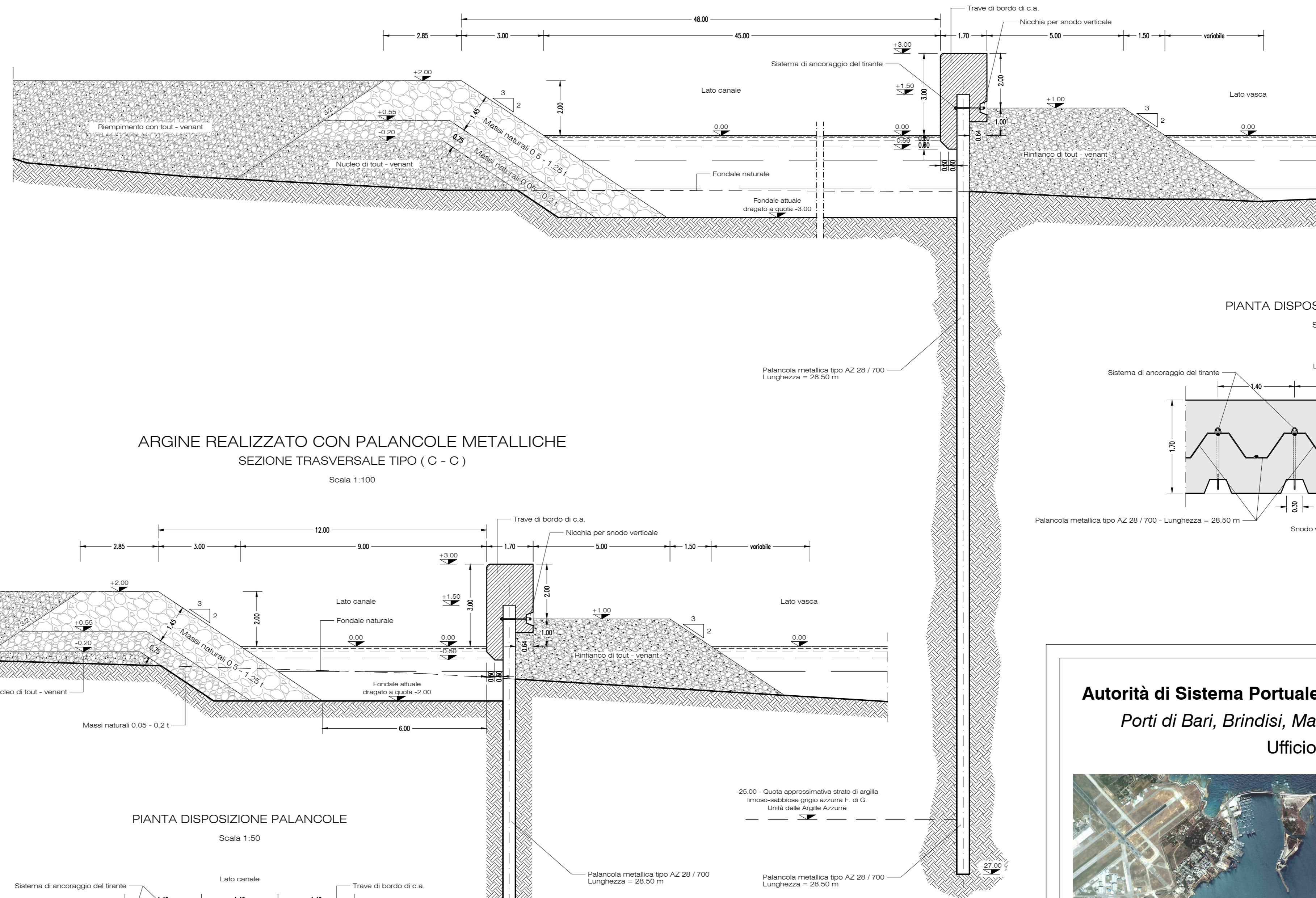


PIANTA DISPOSIZIONE PALI E PALANCOLE
Scala 1:50



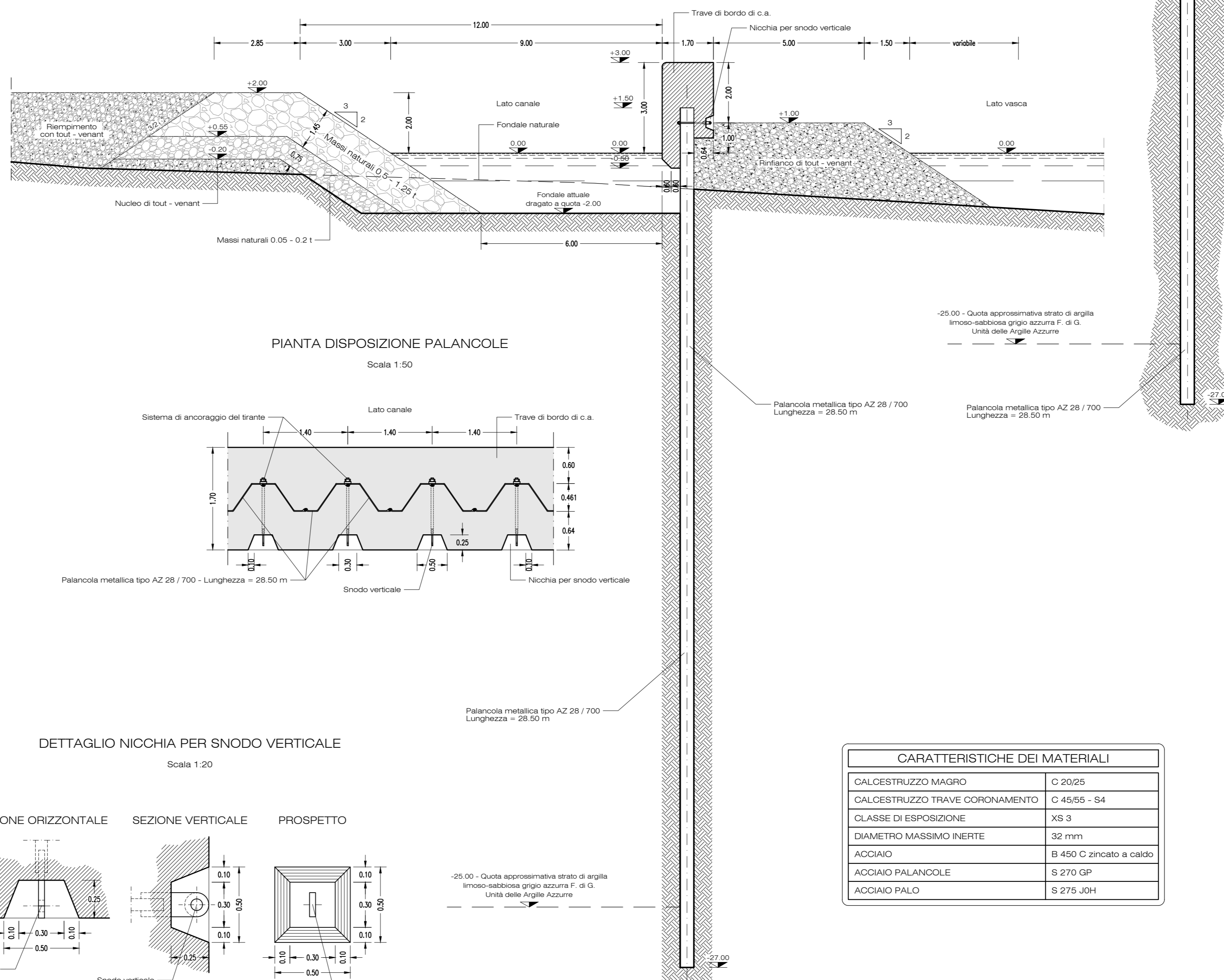
ARGINE REALIZZATO CON PALANCOLE METALLICHE
SEZIONE TRASVERSALE TIPO IN CORRISPONDENZA DEL CANALE (B - B)

Scala 1:100

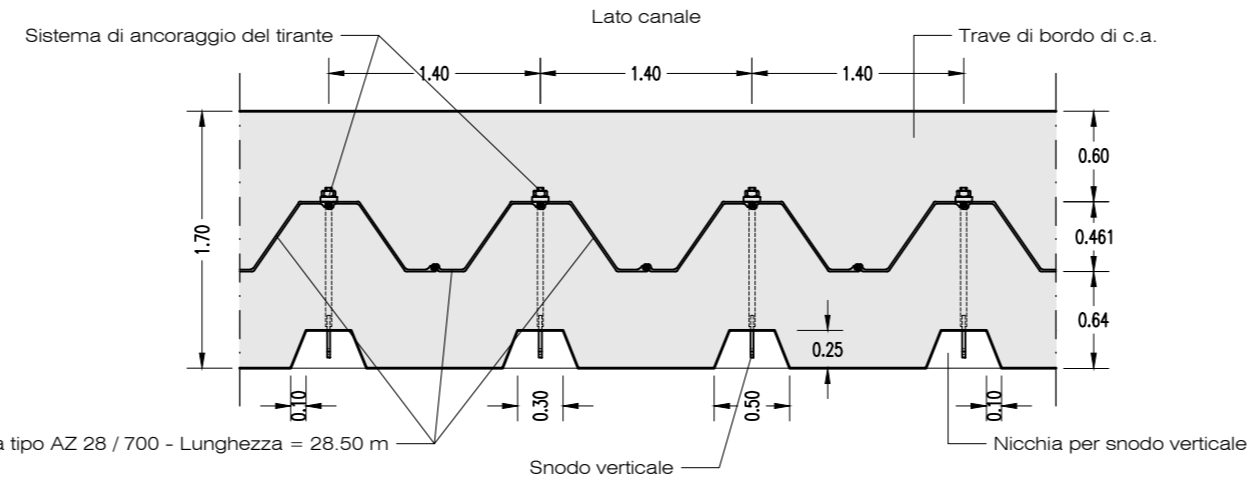


ARGINE REALIZZATO CON PALANCOLE METALLICHE
SEZIONE TRASVERSALE TIPO (C - C)

Scala 1:100

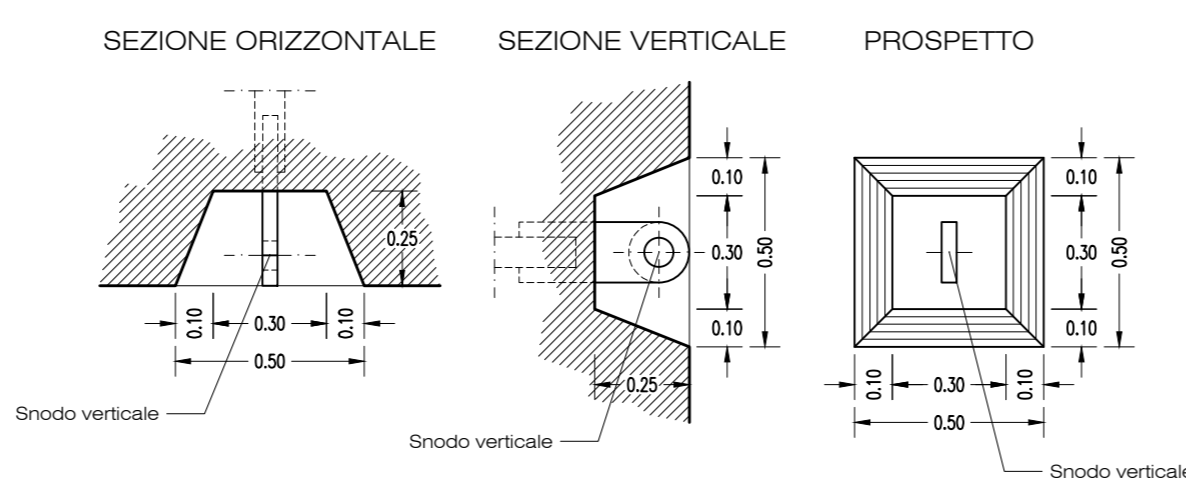


PIANTA DISPOSIZIONE PALANCOLE
Scala 1:50



DETTAGLIO NICCHIA PER SNODO VERTICALE

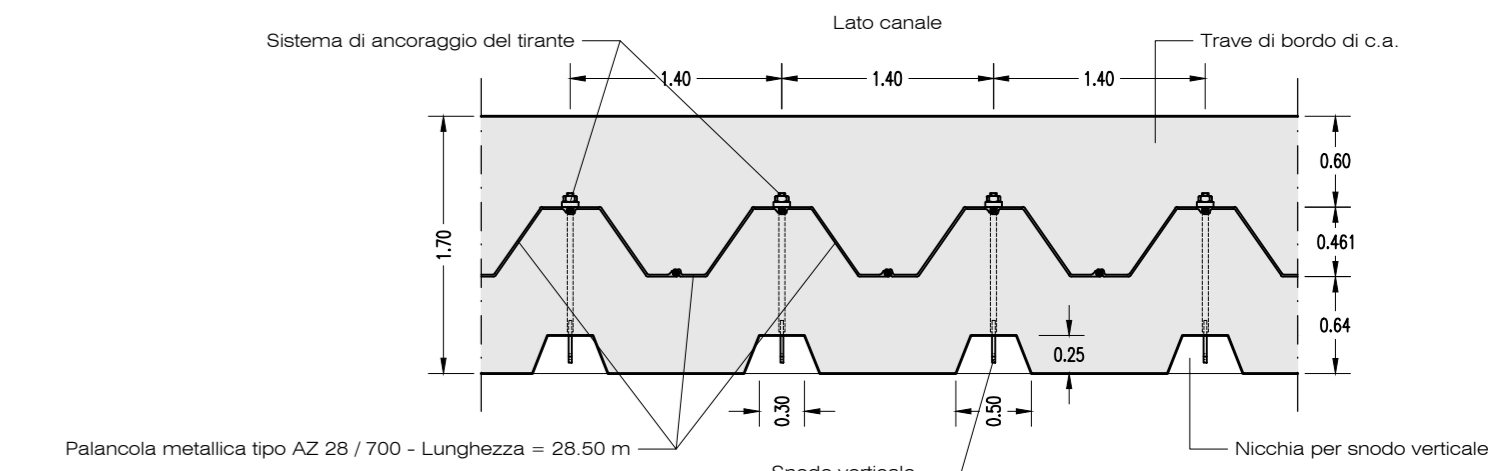
Scala 1:20



CARATTERISTICHE DEI MATERIALI	
CALCESTRUZZO MAGRO	C 20/25
CALCESTRUZZO TRAVE CORONAMENTO	C 45/55 - S4
CLASSE DI ESPOSIZIONE	XS 3
DIAMETRO MASSIMO INERTE	32 mm
ACCIAIO	B 450 C zincato a caldo
ACCIAIO PALANCOLE	S 270 GP
ACCIAIO PALO	S 275 J0H

PIANTA DISPOSIZIONE PALANCOLE

Scala 1:50



Autorità di Sistema Portuale del Mare Adriatico Meridionale
Porti di Bari, Brindisi, Manfredonia, Barletta, Monopoli
Ufficio di Brindisi



COMPLETAMENTO DELLA INFRASTRUTTURAZIONE PORTUALE
MEDIANTE BANCHINAMENTO E REALIZZAZIONE DELLA RETROSTANTE
COLMATA TRA IL PONTILE PETROLCHIMICO E COSTA MORENA EST

PROGETTO DEFINITIVO

RESPONSABILE DEL PROCEDIMENTO: Ing. F. DI LEVERANO

Progettisti incaricati: **ACQUATECNO S.r.l.** (Via Appia, 14 - ROMA) and **MODIMAR S.r.l.** (Via Zaffino, 40 - ROMA)

TITOLO ELABORATO: **CASSA DI COLMATA SEZIONI TIPO A-A / B-B / C-C**

ELABORATO N°: **OC 05**
CODICE ELABORATO: **09-017-DT-105-1-SEZ**

SIGLA	ELABORATO	CONTROLLATO	APPROVATO	DATA:	
N.	DATA	DESCRIZIONE	RED.	VER.	APP.
1	Luglio 2017	NOTA CONSIGLIO SUPERIORE LL.PP.			
2					

TERMINI DI LEGGE O INERMANO LA PROPRIETÀ DI QUESTO ELABORATO CON DIMETTO DI RIPRODURLO, RENDENDOLO NOTO A TERZI, ANCHE PARZIALMENTE SENZA NOSTRA AUTORIZZAZIONE.