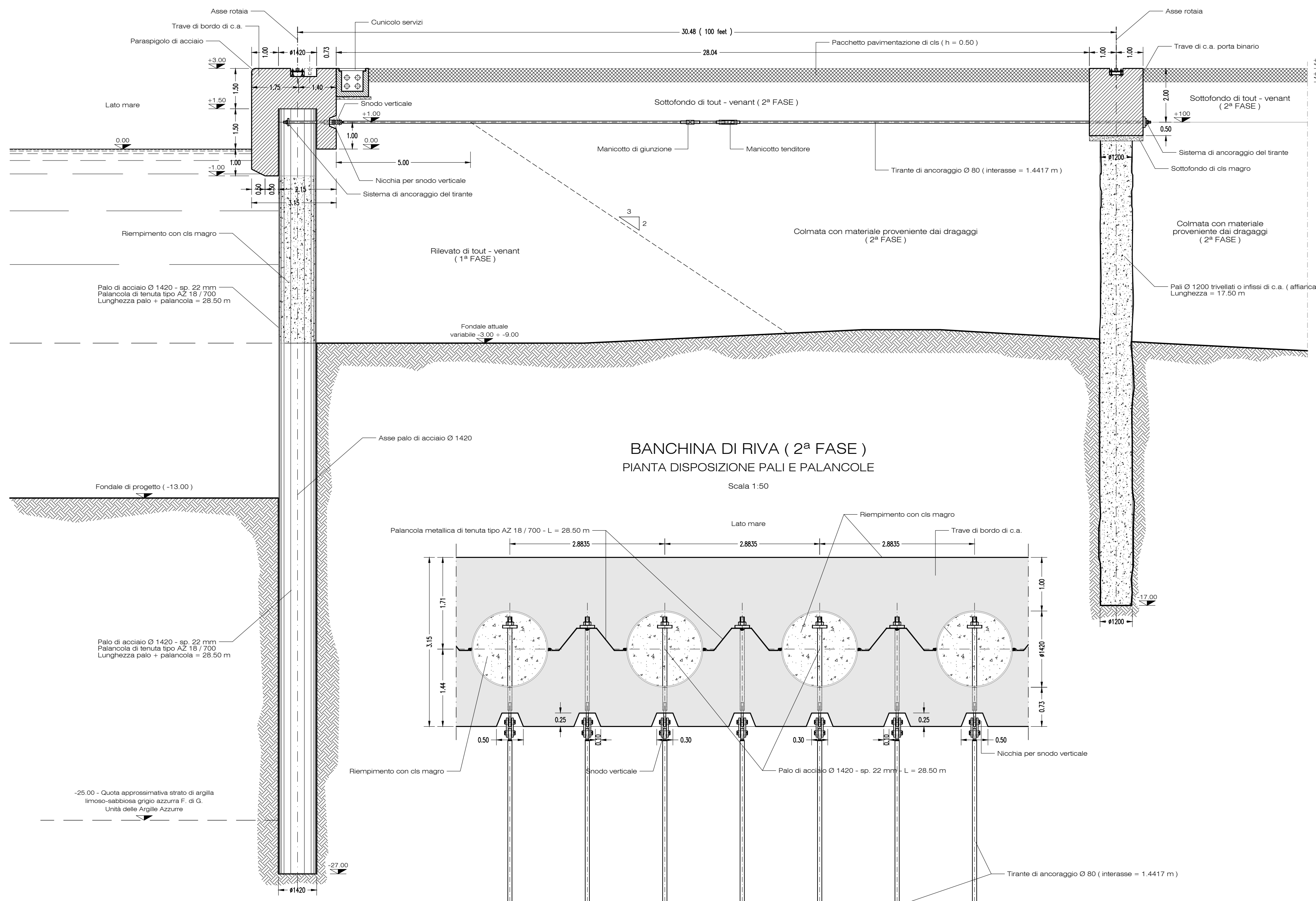


BANCHINA DI RIVA (2ª FASE)

SEZIONE TRASVERSALE TIPO

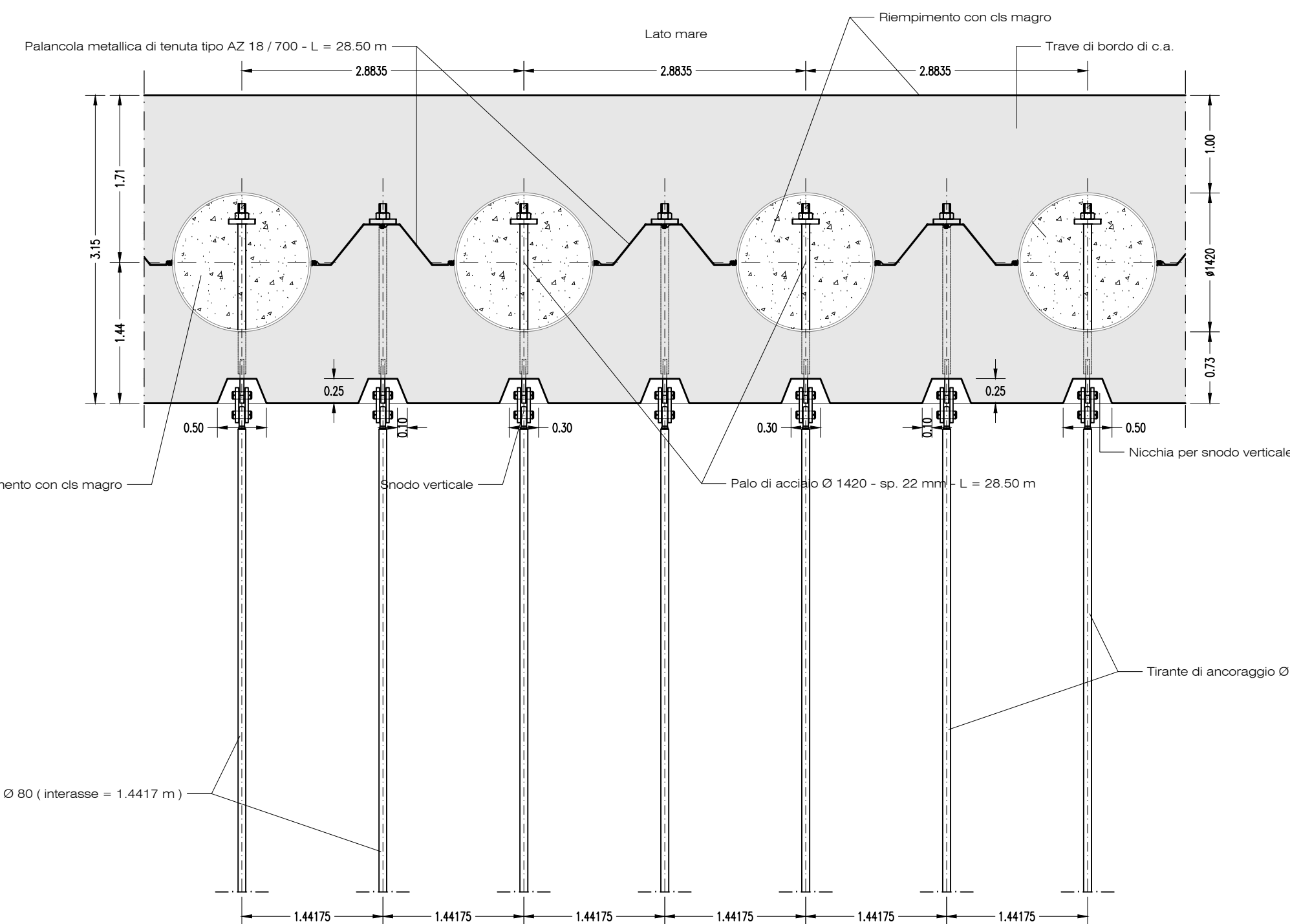
Scala 1:100



BANCHINA DI RIVA (2ª FASE)

PIANTA DISPOSIZIONE PALI E PALANCOLE

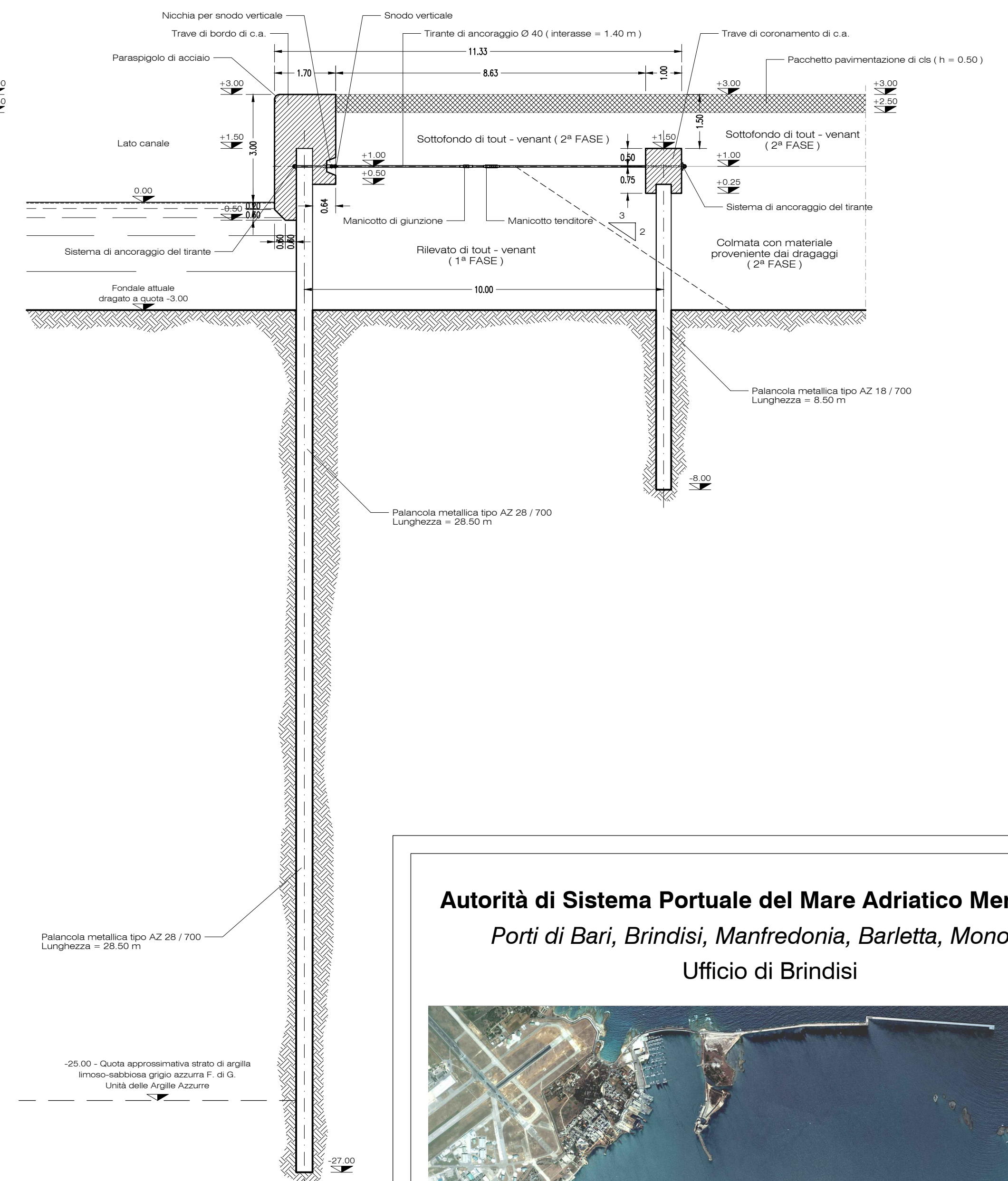
Scala 1:50



BANCHINAMENTO LATO CANALE (2ª FASE)

SEZIONE TRASVERSALE TIPO

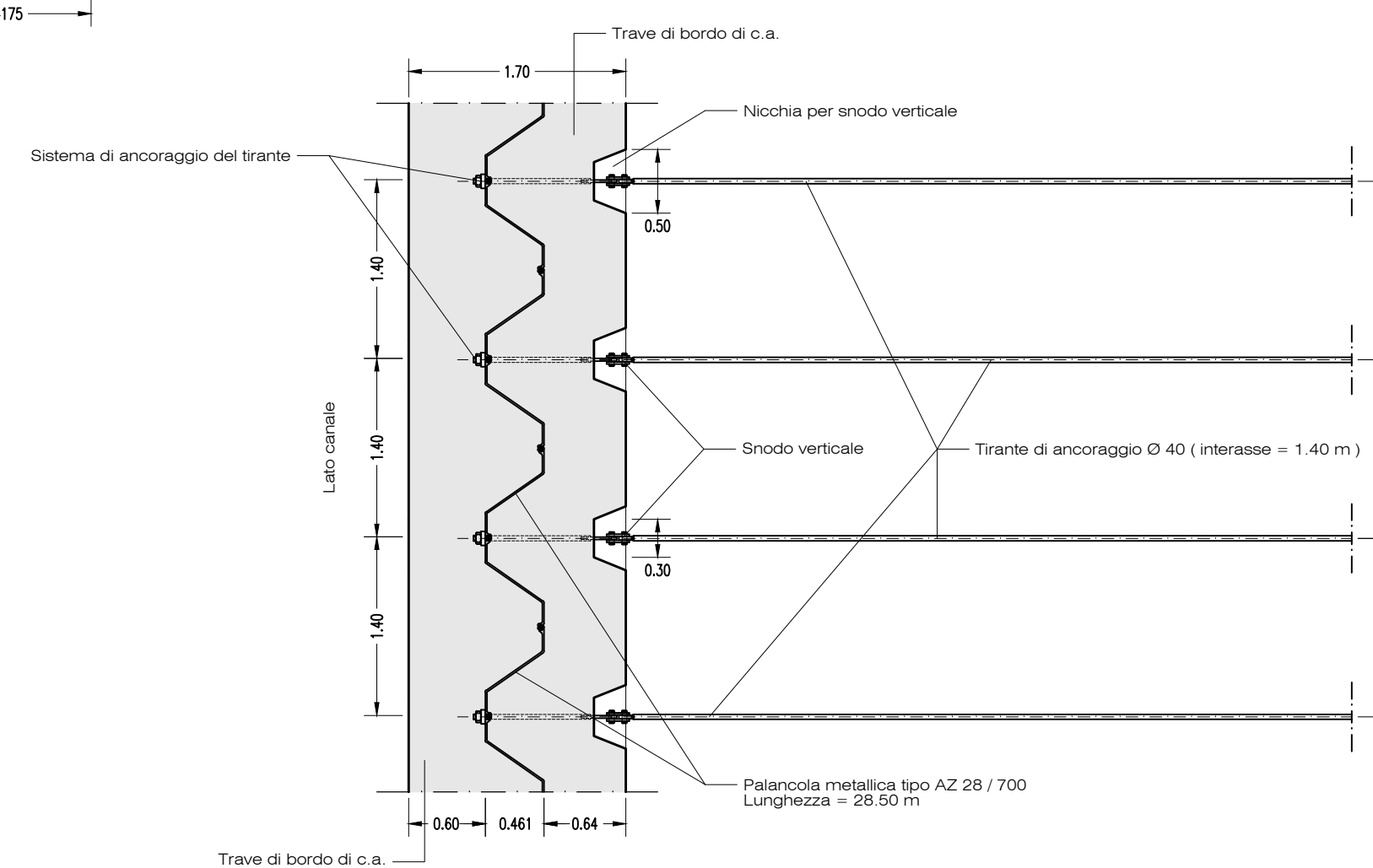
Scala 1:100



BANCHINAMENTO LATO CANALE (2ª FASE)

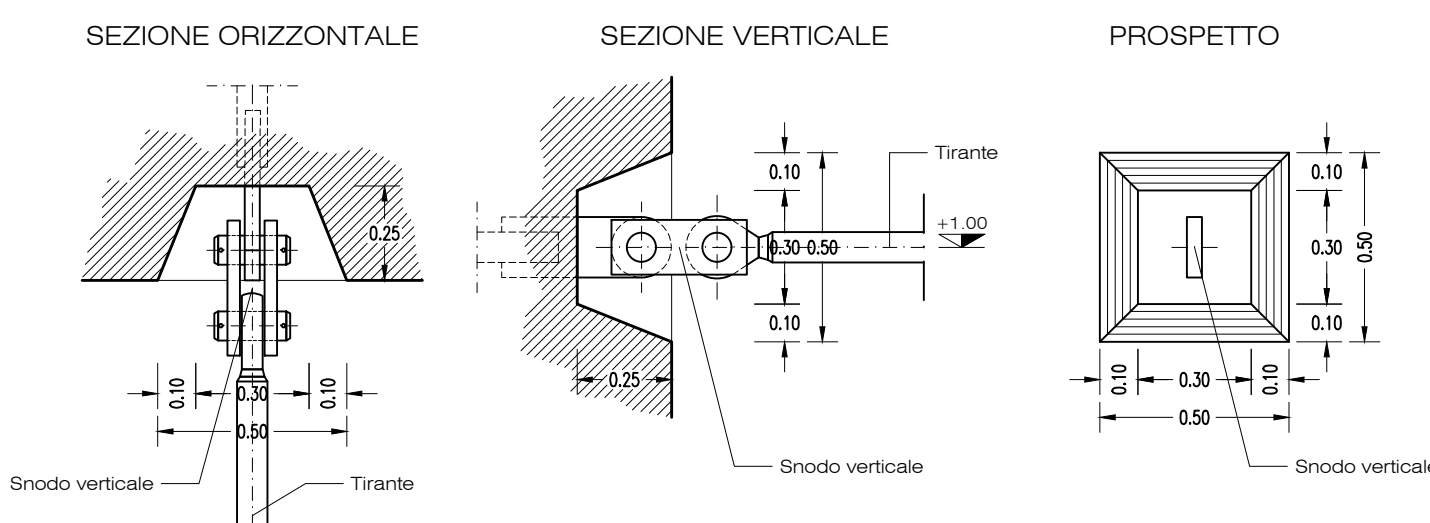
PIANTA DISPOSIZIONE PALANCOLE

Scala 1:50



DETTAGLIO NICCHIA PER SNODO VERTICALE

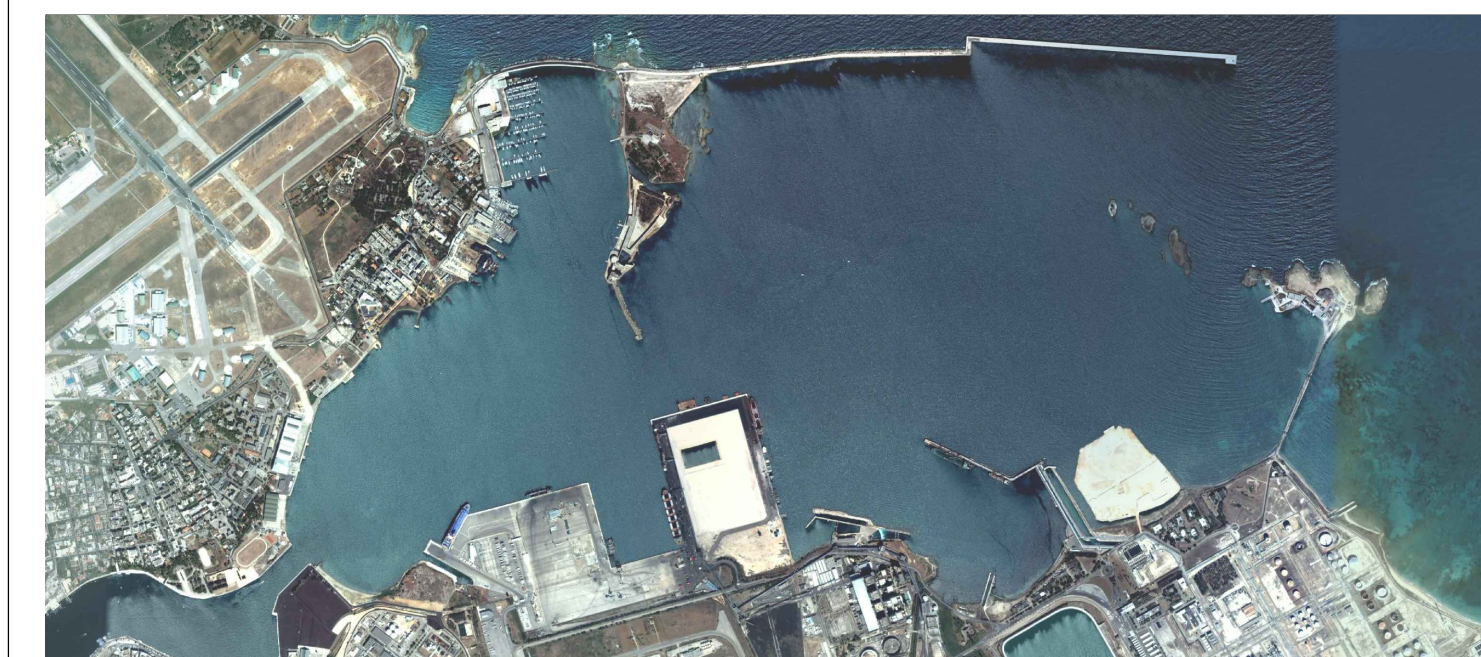
Scala 1:20



Autorità di Sistema Portuale del Mare Adriatico Meridionale

Porti di Bari, Brindisi, Manfredonia, Barletta, Monopoli

Ufficio di Brindisi



COMPLETAMENTO DELLA INFRASTRUTTURAZIONE PORTUALE MEDIANTE BANCHINAMENTO E REALIZZAZIONE DELLA RETROSTANTE COLMATA TRA IL PONTILE PETROLCHIMICO E COSTA MORENA EST

PROGETTO DEFINITIVO

RESPONSABILE DEL PROCEDIMENTO: Ing. F. DI LEVERANO

Progettisti incaricati: **ACQUATECNO S.r.l.** (Via Ajaccio, 14 - ROMA) and **MODIMAR S.r.l.** (Via Zebio, 40 - ROMA). Other firms listed include TECNOCENTRO, SERRAVALLE, and others.

TITOLO ELABORATO: **CASSA DI COLMATA POSSIBILE SVILUPPO A BANCHINA SEZIONI TIPO**. ELABORATO N°: **OC 07**. CODICE ELABORATO: **09-017-DT-107-1-SEZ**.

ELABORATO		CONTROLLATO		APPROVATO		DATA:
SIGLA	N.	DATA	DESCRIZIONE	RED.	VER.	APP.
	1	Luglio 2017	NOTA CONSIGLIO SUPERIORE LL.PP.			
	2					

ALTERNATIVE DI LEGGE CI RISERVIAMO LA PROPRIETA' DI QUESTO ELABORATO CON DIMIETTO DI RESPONSABILITA' RENDENDOLO NOTO A TERZIARI E PARAGLIANDO SENZA NOSTRA AUTORIZZAZIONE.