

REGIONE: PUGLIA

PROVINCIA: FOGGIA

COMUNE: SAN SEVERO

ELABORATO:

**4.2.
6B**

OGGETTO:

**PARCO EOLICO SAN SEVERO LA PENNA
composto da 14 WTG da 3,40MW/cad.****PROGETTO DEFINITIVO
DOCUMENTAZIONE FOTOGRAFICA**

PROPONENTE:

TOZZIgreen**TOZZI Green S.p.A.**Via Brigata Ebraica, 50
48123 Mezzano (RA) Italia
tozzi.re@legalmail.ittel. +39 0544 525311
fax +39 0544 525319

PROGETTISTA:

ing. Massimo CANDEOOrdine Ing. Bari n° 3755
Via Canello Rotto, 3
70125 Bari
m.candeo@pec.ittel. +39 328 9569922
fax +39 080 2140950

Collaborazione:

ing. Gabriele CONVERSANO

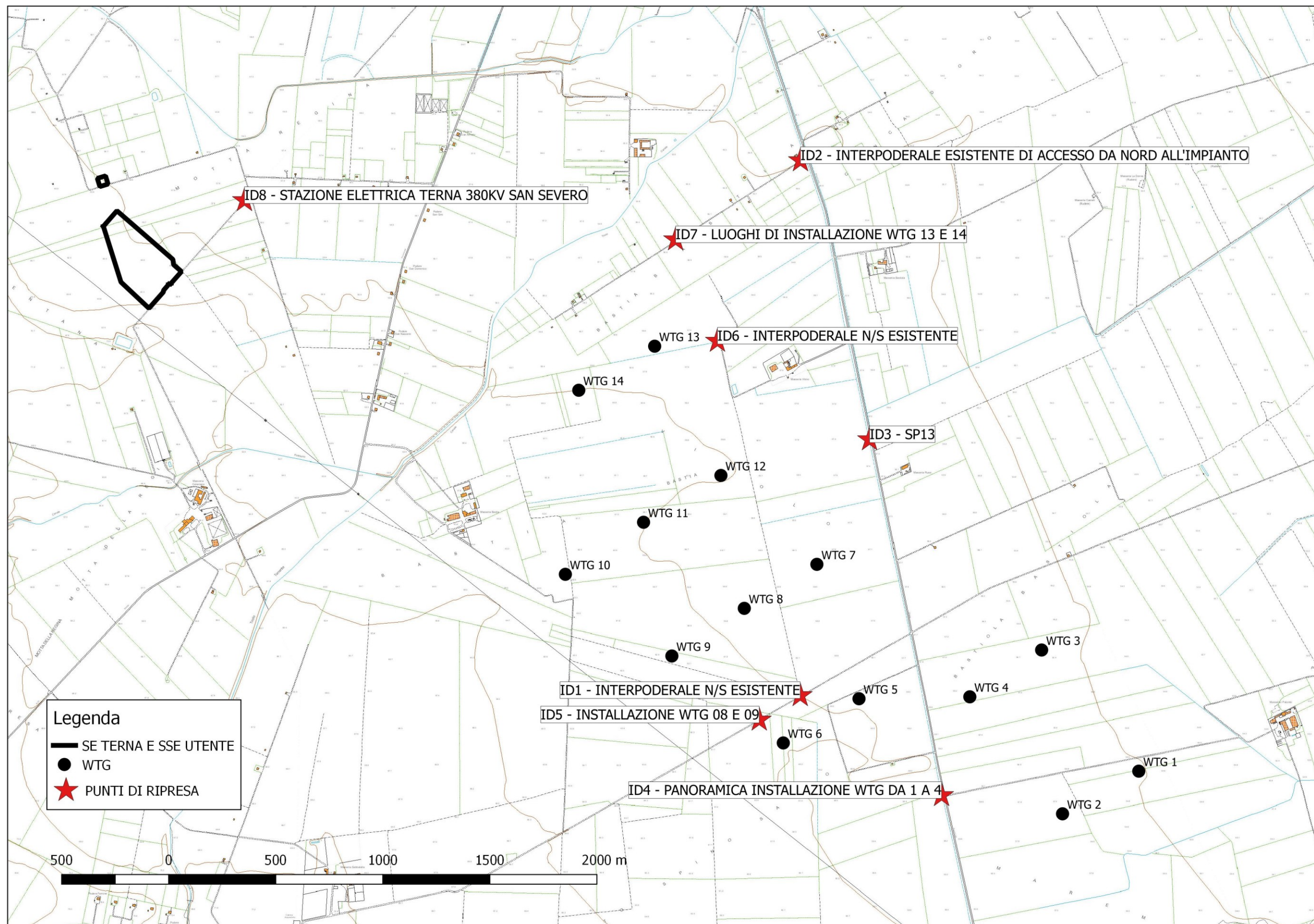
Ord. Ing.ri Bari n° 8884

Note:

DATA	REV	DESCRIZIONE	ELABORATO da:	APPROVATO da:
08.12.2017	0	Emissione	ing. Massimo Candeo e Gabriele Conversano	ing. Massimo Candeo

PROPRIETÀ ESCLUSIVA DELLE SOCIETÀ SOPRA INDICATE,
UTILIZZO E DUPLICAZIONE VIETATE SENZA AUTORIZZAZIONE SCRITTA

1 UBICAZIONE DEI PUNTI DI RIPRESA



2 DOCUMENTAZIONE FOTOGRAFICA



Id 01 – Interpodereale N/S esistente RIPRESA DA SUD



Id 02 - INTERPODERALE ESISTENTE DI ACCESSO ALL'IMPIANTO



ID03 - SP13



ID 04 - Luoghi installazione WTG da 1 a 4



ID05 – LUOGHI DI INSTALLAZIONE DELLE WTG 8 E 9



ID06 - INTERPOERALE N/S ESISTENTE RIPRESA DA NORD



ID06 – LUOGHI DI INSTALLAZIONE WTG 13 E 14



ID08 – STAZIONE ELETTRICA TERNA SAN SEVERO