



COROGRAFIA Scala 1:200.000

METANODOTTI IN PROGETTO

- Rif. All. Comune di RAVENNA 2[^] Pr. DN 200 (8'') – DP 75 bar – Tav. 2
- Rif. All. PETROALMA DN 100 (4'') – DP 75 bar – Tav. 3
- Rif. All. COFAR e PINETA DN 100 (4'') – DP 75 bar – Tav. 4
- Var. per Ins. fondello su All. COFAR e PINETA DN 100 (4'') – DP 24 bar – Tav. 5
- Rif. All. ALMA Distribuzione DN 100 (4'') – DP 75 bar – Tav. 6
- Ric. All. ITALFRUTTA DN 100 (4'') – DP 75 bar – Tav. 7



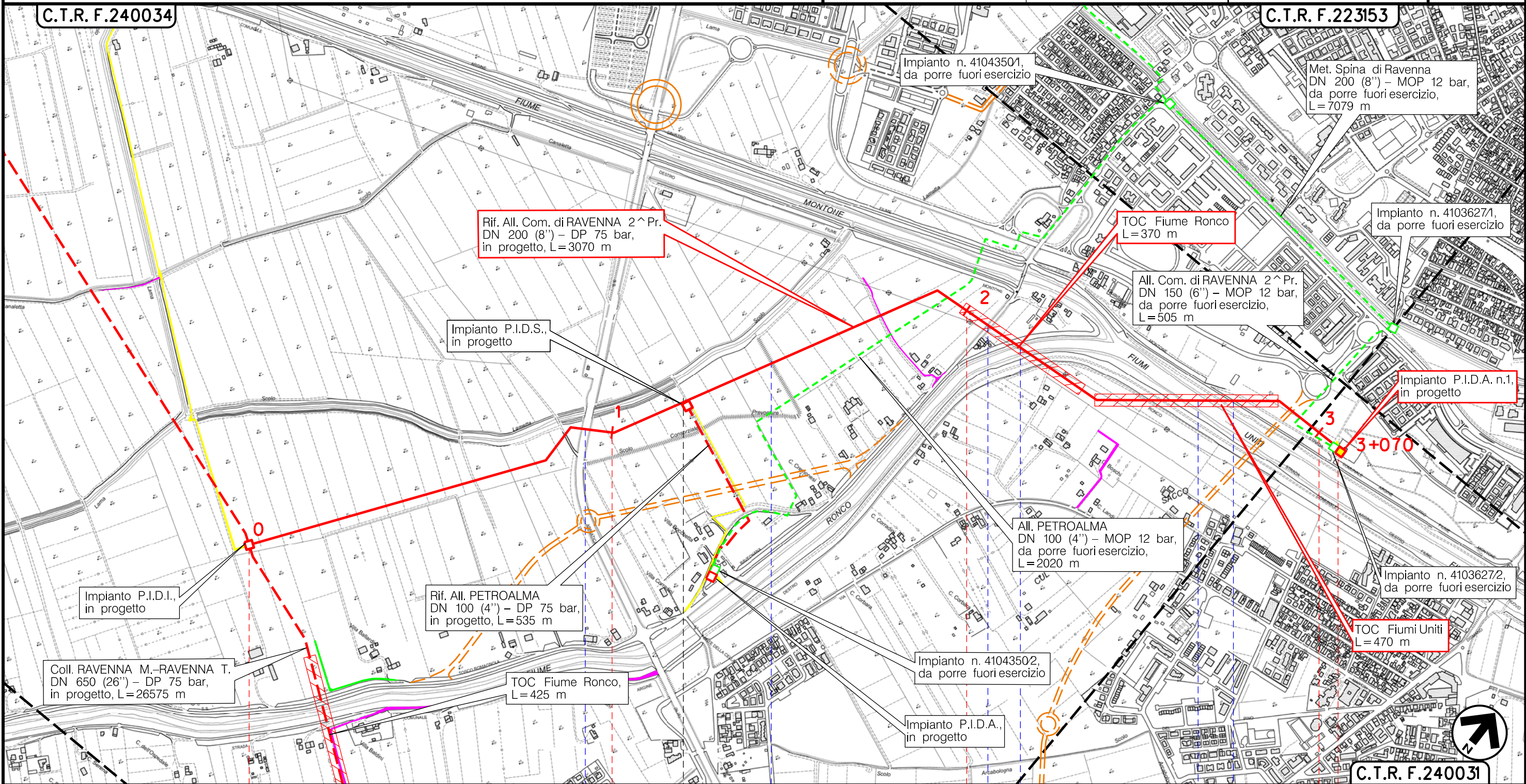
0	15/12/17	EMISSIONE	MARIONNI	URBINELLI	LUMINARI		
INDICE	DATA	REVISIONI			ELABORATO	VERIFICATO	APPROVATO
Proprietario 		Progettista 			Dis. PG-TP-002		
Metanodotto: Coll. RAVENNA Mare-RAVENNA Terra DN 650 (26'') – DP 75 bar OPERE CONNESSE		Comm. NR/17135 NR/08283			Fg. 1 di 8		
		INDICE 0			Scala 1:10000		
TRACCIATO DI PROGETTO					Sostituisce il Sostituito dal		

Metanodotto:

Rif. All. Comune di RAVENNA 2^ Pr.
DN 200 (8'') - DP 75 bar

TRACCIATO DI PROGETTO

0	15/12/17	EMISSIONE	MARIONNI	URBINELLI	LUMINARI	Foglio
INDICE	DATA	REVISIONI	ELABORATO	VERIFICATO	APPROVATO	2
Proprietario		Progettista		Dis. PG-TP-002		di 8
SNAM RETE GAS		COMIS		Comm. NR/08283		Scala
						1:10000



Il presente disegno è di proprietà aziendale - La Società tutelerà i propri diritti a termine di legge.

RAVENNA
RAVENNA (EMILIA ROMAGNA)

S.S. n.16 Adriatica PIDS Canale Prevosture Via Ravennana Fiume Ronco Fiumi Uniti Via Argine Sinistro Fiumi Uniti

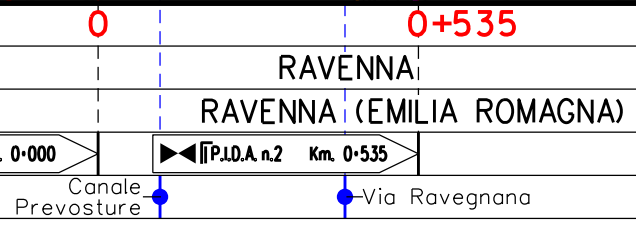
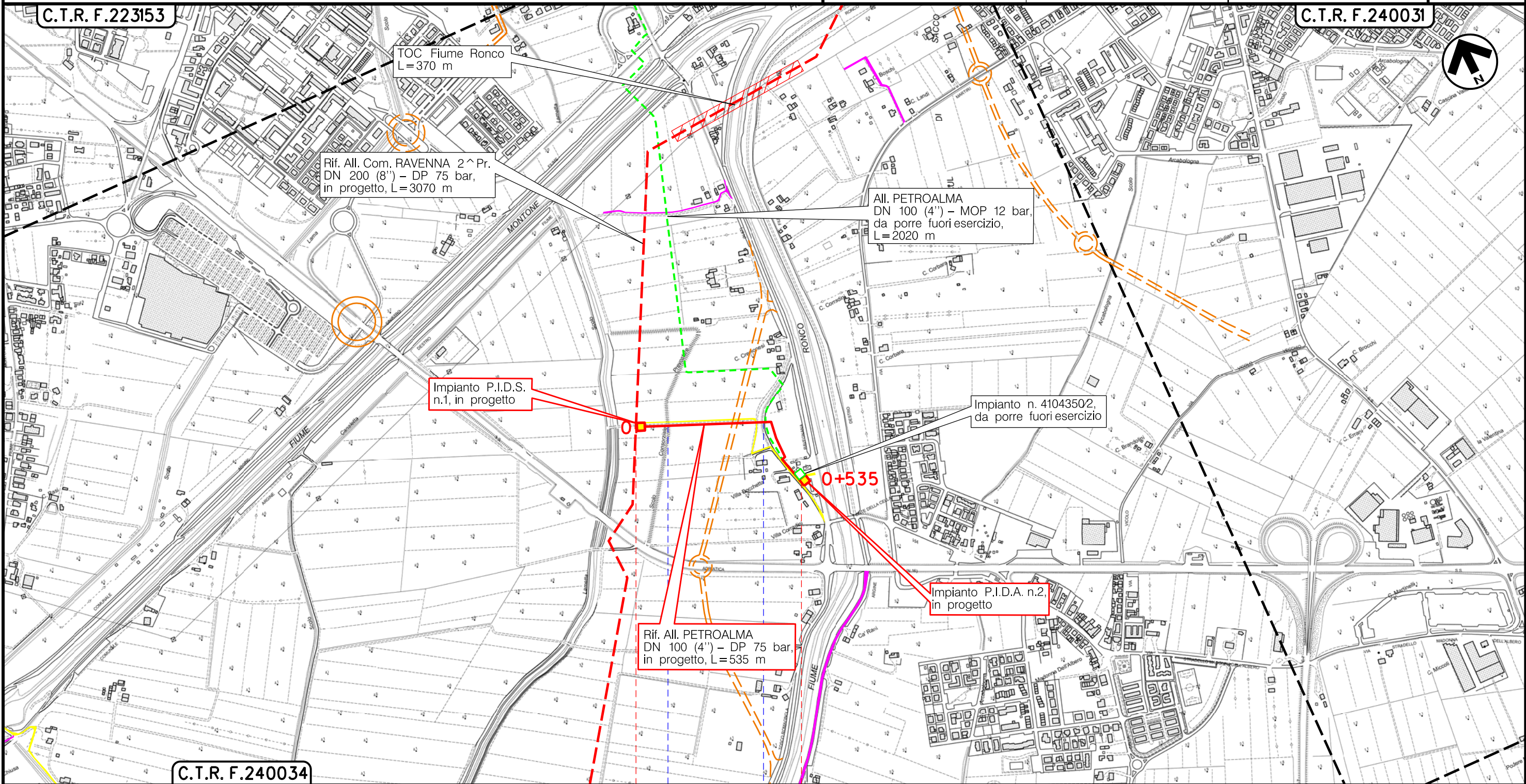
(T)

Metanodotto:

Rif. All. PETROALMA
DN 100 (4'') - DP 75 bar

TRACCIATO DI PROGETTO

0	15/12/17	EMISSIONE	MARIONNI	URBINELLI	LUMINARI	Foglio 3
INDICE	DATA	REVISIONI	ELABORATO	VERIFICATO	APPROVATO	di 8
Proprietario SNAM RETE GAS		Progettista COMIS <small>consulenza materiali - ispezioni - saldatura progettazione - direzione lavori</small>		Dis. PG-TP-002		Scala 1:10000
				Comm. NR/08283		



(T)

Il presente disegno è di proprietà aziendale - La Società tutela i propri diritti a termine di legge.

Metanodotto:

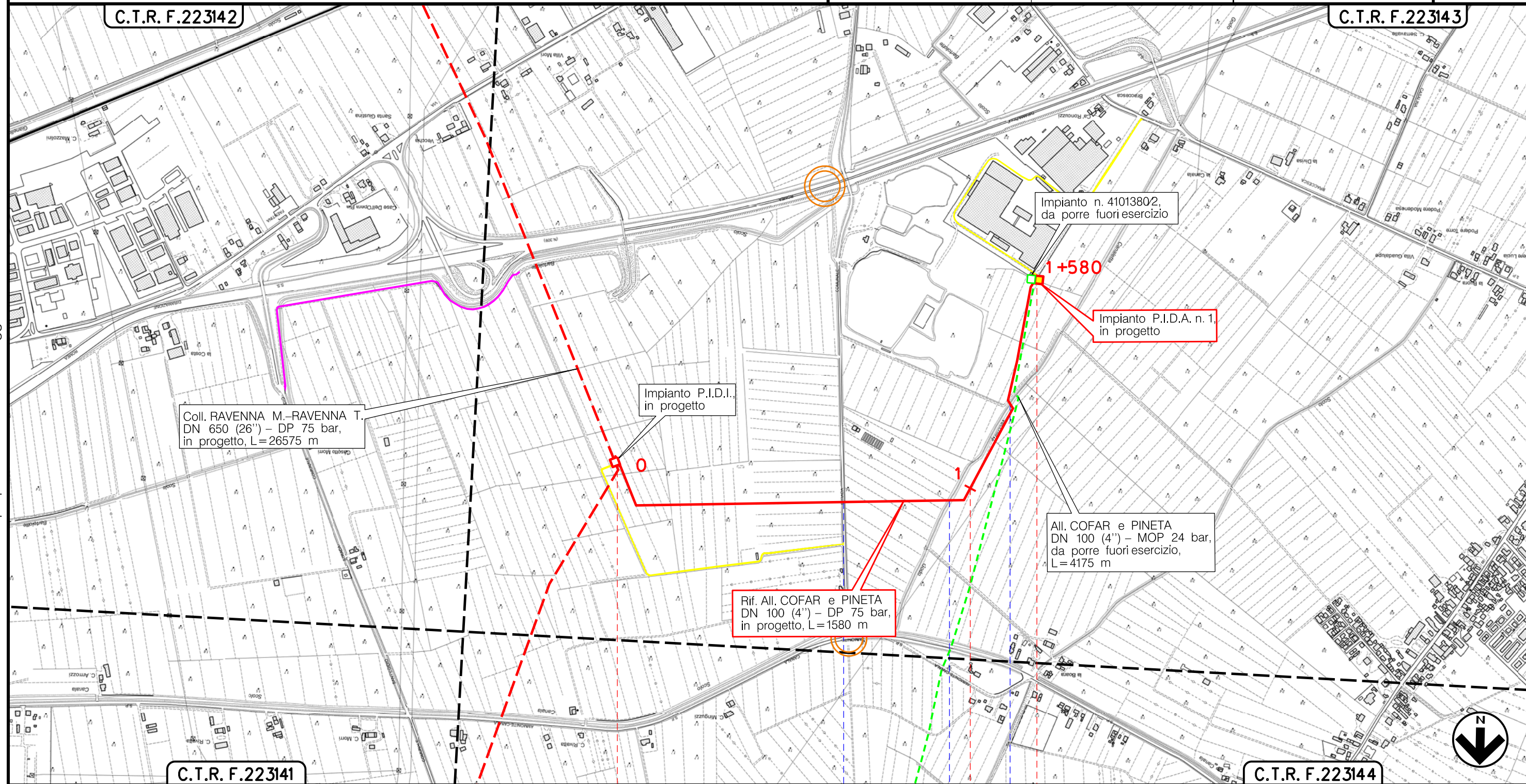
Rif. All. COFAR e PINETA
DN 100 (4'') – DP 75 bar

TRACCIATO DI PROGETTO

0	15/12/17	EMISSIONE	MARIONNI	URBINELLI	LUMINARI	Foglio 4 di 8
INDICE	DATA	REVISIONI	ELABORATO	VERIFICATO	APPROVATO	
Proprietario SNAM RETE GAS		Progettista COMIS <small>consulenza materiali - ispezioni - saldatura progettazione - direzione lavori</small>		Dis. PG-TP-002		Scala 1:10000
				Comm. NR/17135		

C.T.R. F.223142

C.T.R. F.223143



C.T.R. F.223141

C.T.R. F.223144

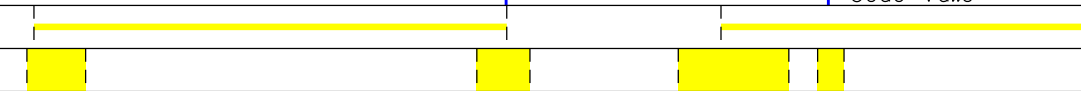
RAVENNA
RAVENNA (EMILIA ROMAGNA)

P.I.D.I.

P.I.D.A. n.1 Km. 1+580

Via Bartolotti

Canoletta Vecchio
Godo Valle



(T)

Il presente disegno è di proprietà aziendale - La Società tutelerà i propri diritti a termine di legge.

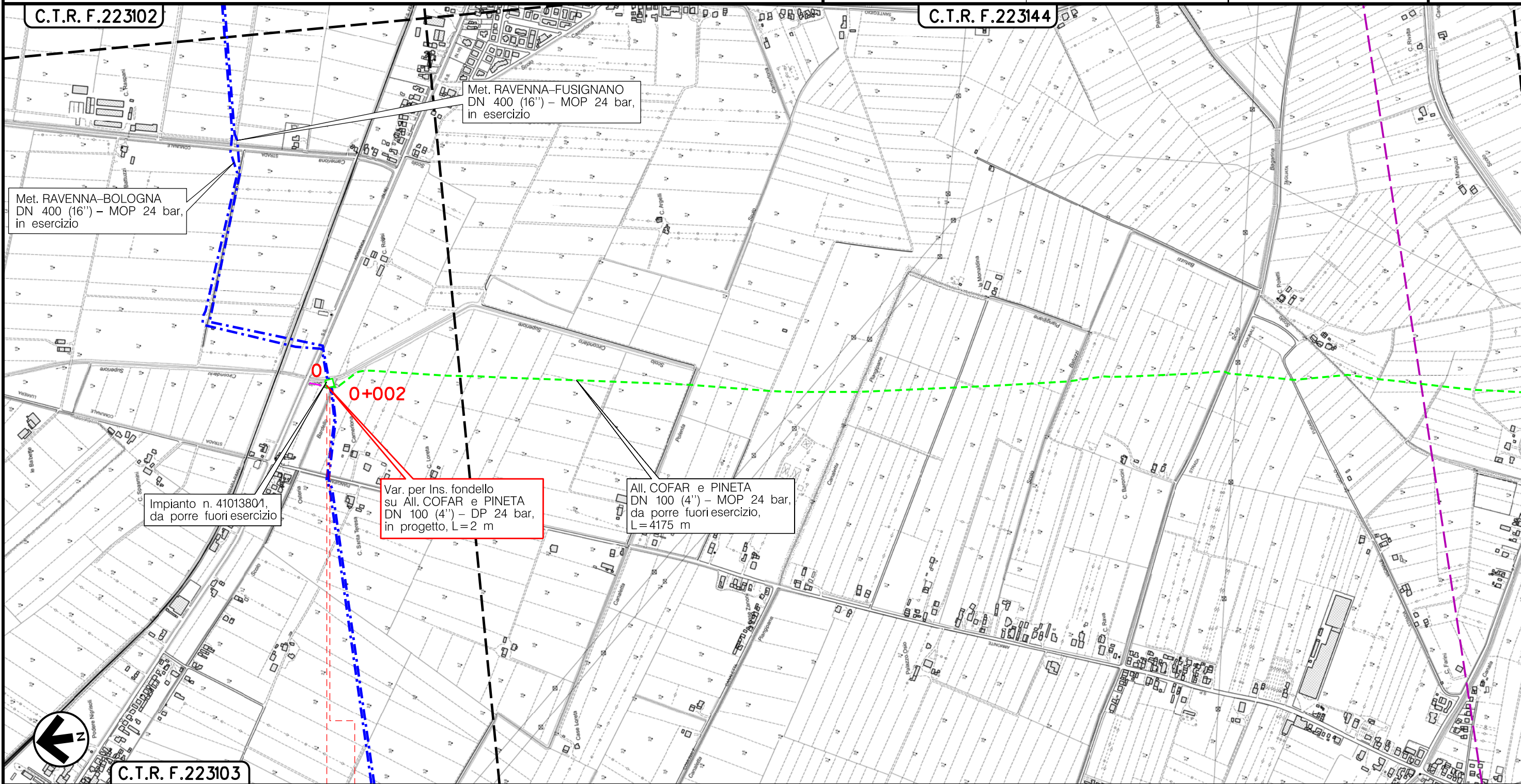
Metanodotto:

Var. per Ins. fondello
su All. COFAR e PINETA
DN 100 (4") – DP 24 bar

TRACCIATO DI PROGETTO

0	15/12/17	EMISSIONE	MARIONNI	URBINELLI	LUMINARI
INDICE	DATA	REVISIONI	ELABORATO	VERIFICATO	APPROVATO
Proprietario		Progettista		Dis. PG-TP-002	
SNAM RETE GAS		COMIS		Comm. NR/17135	
				Scala 1:10000	

Foglio
5
di 8
Scala
1:10000



C.T.R. F.223102

C.T.R. F.223144

Met. RAVENNA-FUSIGNANO
DN 400 (16") – MOP 24 bar,
in esercizio

Met. RAVENNA-BOLOGNA
DN 400 (16") – MOP 24 bar,
in esercizio

Impianto n. 41013801,
da porre fuori esercizio

Var. per Ins. fondello
su All. COFAR e PINETA
DN 100 (4") – DP 24 bar,
in progetto, L=2 m

All. COFAR e PINETA
DN 100 (4") – MOP 24 bar,
da porre fuori esercizio,
L=4175 m

C.T.R. F.223103

0 0+002

RAVENNA
RAVENNA (EMILIA ROMAGNA)



(T)

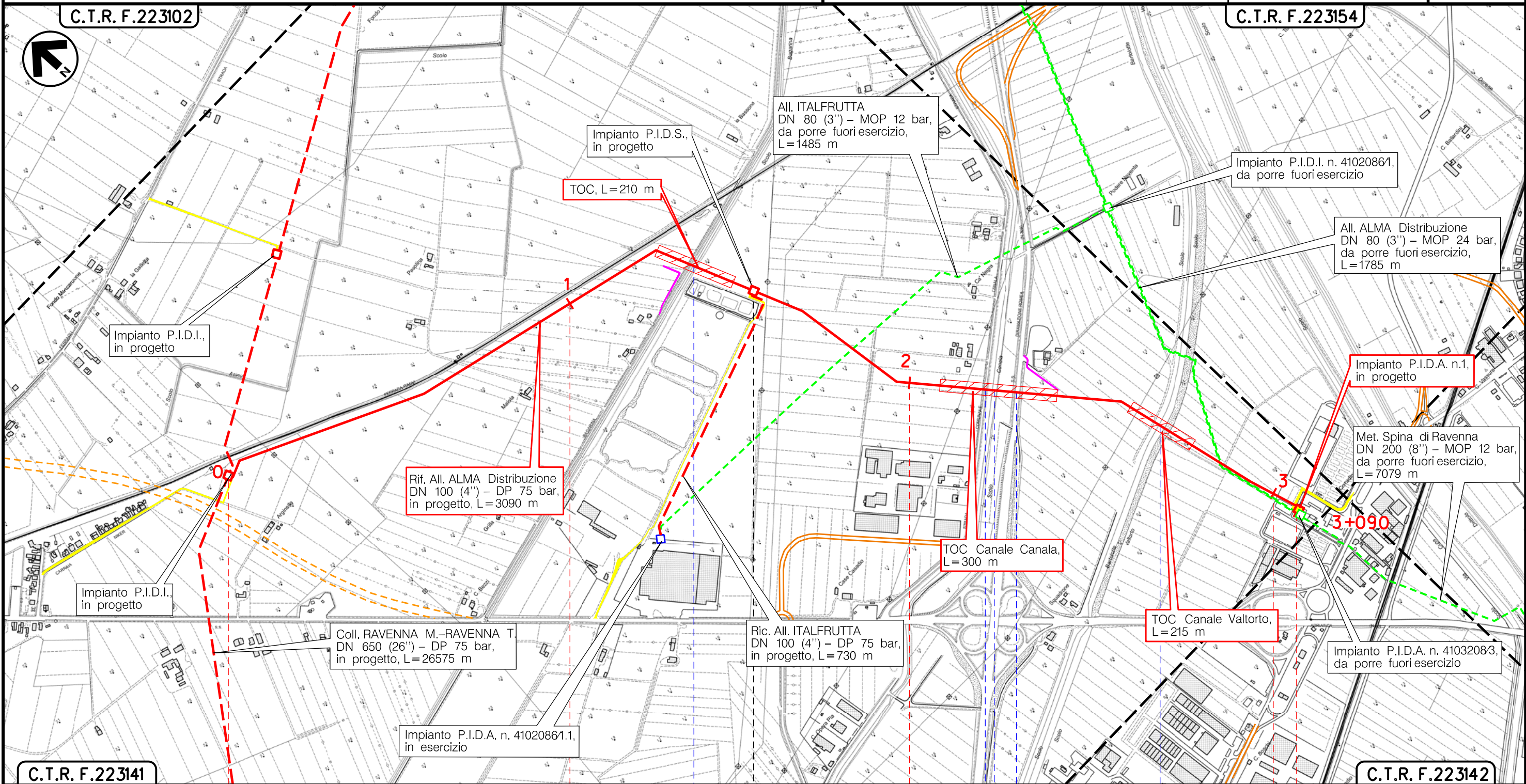
Il presente disegno è di proprietà aziendale - La Società tutelera i propri diritti a termine di legge.

Metanodotto:

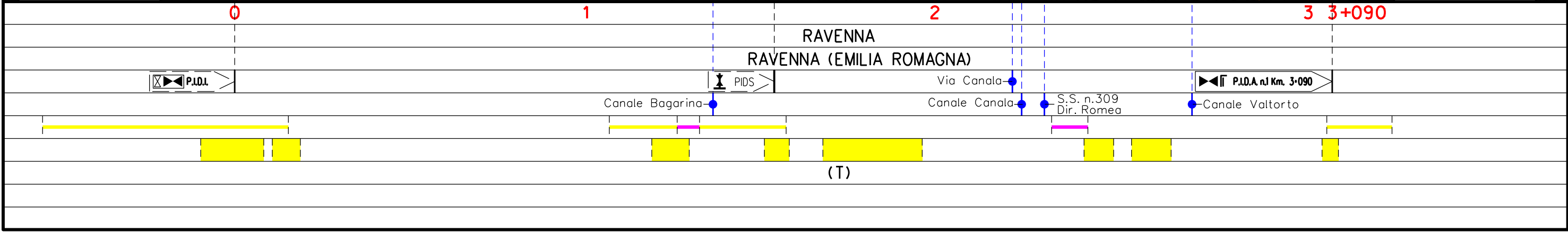
Rif. All. ALMA Distribuzione
DN 100 (4'') – DP 75 bar

TRACCIATO DI PROGETTO

0	15/12/17	EMISSIONE	MARIONNI	URBINELLI	LUMINARI	Foglio 6
INDICE	DATA	REVISIONI	ELABORATO	VERIFICATO	APPROVATO	di 8
Proprietario SNAM RETE GAS			Progettista COMIS <small>consulenza materiali - ispezioni - saldatura progettazione - direzione lavori</small>			Dis. PG-TP-002
			Comm. NR/08283			Scala 1:10000





Il presente disegno è di proprietà aziendale - La Società tutela i propri diritti a termine di legge.



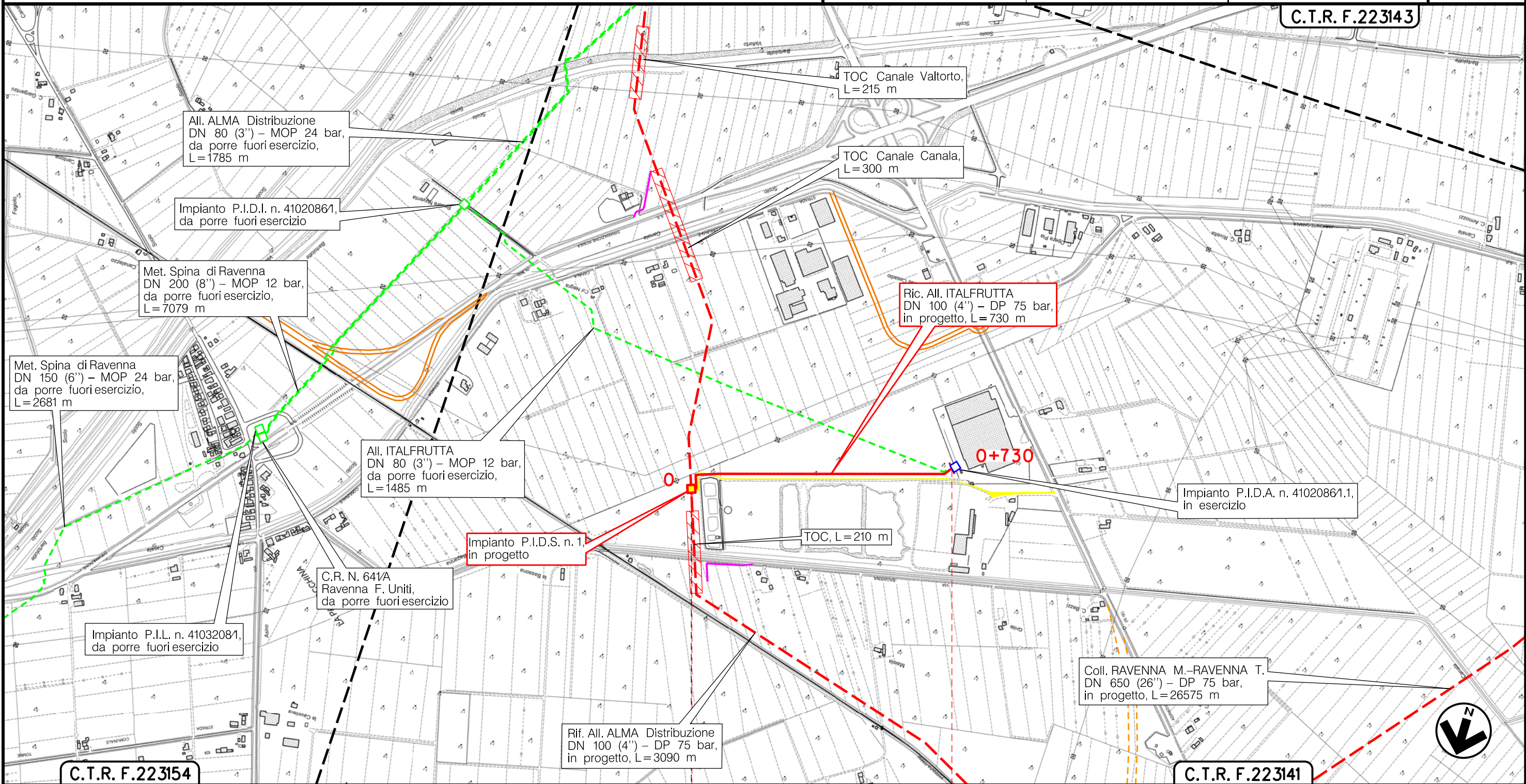
Metanodotto:

Ric. All. ITALFRUTTA
DN 100 (4") - DP 75 bar

TRACCIATO DI PROGETTO

0	15/12/17	EMISSIONE	MARIONNI	URBINELLI	LUMINARI	Foglio
INDICE	DATA	REVISIONI	ELABORATO	VERIFICATO	APPROVATO	7
Proprietario			Progettista			di 8
						Scala
			Dis. PG-TP-002			1:10000
			Comm. NR/08283			

C.T.R. F.223143

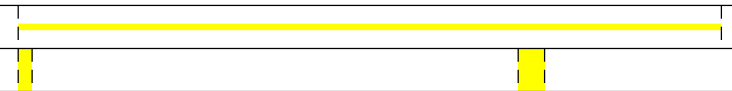


C.T.R. F.223154

C.T.R. F.223141

RAVENNA
RAVENNA (EMILIA ROMAGNA)

P.I.D.S. n.1 Km. 0+000



(T)

Il presente disegno è di proprietà aziendale - La Società tutela i propri diritti a termine di legge.

Metanodotto: Coll. RAVENNA Mare–RAVENNA Terra
 DN 650 (26") – DP 75 bar
 OPERE CONNESSE

TRACCIATO DI PROGETTO

0	15/12/17	EMISSIONE	MARIONNI	URBINELLI	LUMINARI
INDICE	DATA	R E V I S I O N I	ELABORATO	VERIFICATO	APPROVATO
Proprietario		Progettista		Dis. PG-TP-002	
				Comm. NR/17135 NR/08283	
					Foglio 8 di 8 Scala 1:10000

LEGENDA

SIMBOLOGIA CARTOGRAFICA

- Metanodotto in progetto
- Metanodotti in esercizio
- Metanodotti da porre fuori esercizio e recuperare
- Alternativa di tracciato
- Aree impianti stacco-terminale in progetto
- Aree impianti stacco-terminale esistenti
- Piazzola di stoccaggio tubazioni
- Strada di accesso all'impianto
- Adeguamento strade esistenti
- Altre condotte di terzi
- Altri metanodotti in progetto
- Gallerie, Tunnel, Mini-Microtunnel, Raise Boring e T.O.C.
- Impianti di linea in progetto
- Impianti di linea su rete in esercizio
- Impianti di linea da porre fuori esercizio e recuperare
- Depositi temporanei
- Strade di accesso provvisorio
- Limite sovrapposizione fogli
- Integrazioni planimetriche di progetto
- Integrazioni planimetriche esistenti

SIMBOLOGIA MECCANICA

- Punto di intercettazione di linea (P.I.L.)
- Punto di intercettazione di derivazione importante (P.I.D.I.)
- Punto di intercettazione di derivazione semplice con stacco da P.I.L. (P.I.D.S.)
- Punto di intercettazione e derivazione semplice con stacco da Linea (P.I.D.S.)
- Punto di intercettazione con discaggio di allacciamento (P.I.D.A.)
- Punto predisposto per il discaggio di allacciamento (P.P.D.A.)
- Punto di sezionamento elettrico terminale (P.S.E.T.)
- Stazione predisposta per lancio e ricevimento PIG
- Impianto di riduzione/regolazione della pressione

SIMBOLOGIA TEMATICA

Il presente disegno è di proprietà aziendale - La Società tutela i propri diritti a termine di legge.

Progressiva chilometrica	N.	
Comuni		
Province		
Impianti	TIPO - N. - PROGR, km	
Attraversamenti	TIPOLOGIA ATTRAVERSATA (SS n. **, corso d'acqua, ferrovia, ecc.)	
Strade - Piste - Piazzole tubazioni	ACCESSO IMPIANTI	ADEGUAMENTI STRADE
Fascia di lavoro	ALLARGATA	STRADE PROVVISORIE
Scavabilità terreni	SCIOLTI (T)	ROCCIA TENERA (RT)
		ROCCIA DURA (RD)
		DEPOSITI TEMPORANEI
		Dn
		N. PIAZ. Pn