



COROGRAFIA Scala 1:400.000

METANODOTTI DA PORRE FUORI ESERCIZIO

- All. Comune di RAVENNA 1^Pr. DN 300 (12'') – MOP 70 bar – Tav. 2
- Alimentazione Nord RAVENNA DN 300 (12'') – MOP 70 bar – Tav. 3
- All. CEREOL Italia DN 100 (4'') – MOP 70/12 bar – Tav. 4
- All. EP Prod. C.le Livorno Ferraris S.p.A. DN 100 (4'') – MOP 12 bar – Tav. 5
- All. NATALI GINO DN 80 (3'') – MOP 70 bar – Tav. 6
- All. 1^Alimentazione Nodo ANIC DN 300 (12'') – MOP 60 bar – Tav. 7
- Nodo ANIC (II) DN 300 (12'') – MOP 70 bar – Tav. 8
- Coll. By-pass Nodo ANIC DN 300 (12'') – MOP 60 bar – Tav. 9
- All. ENIPOWER Ravenna DN 400 (16'') – MOP 70 bar – Tav. 10
- All. ENICHEM DN 300 (12'') – MOP 60 bar – Tav. 11
- All. CABOT DN 80 (3'') – MOP 60 bar – Tav. 12
- All. LONZA DN 100 (4'') – MOP 70 bar – Tav. 13
- All. MARCEGAGLIA 2^Pr. DN 150 (6'') – MOP 70 bar – Tav. 14
- All. ENEL POWER Porto Corsini DN 400 (16'') – MOP 70 bar – Tav. 15



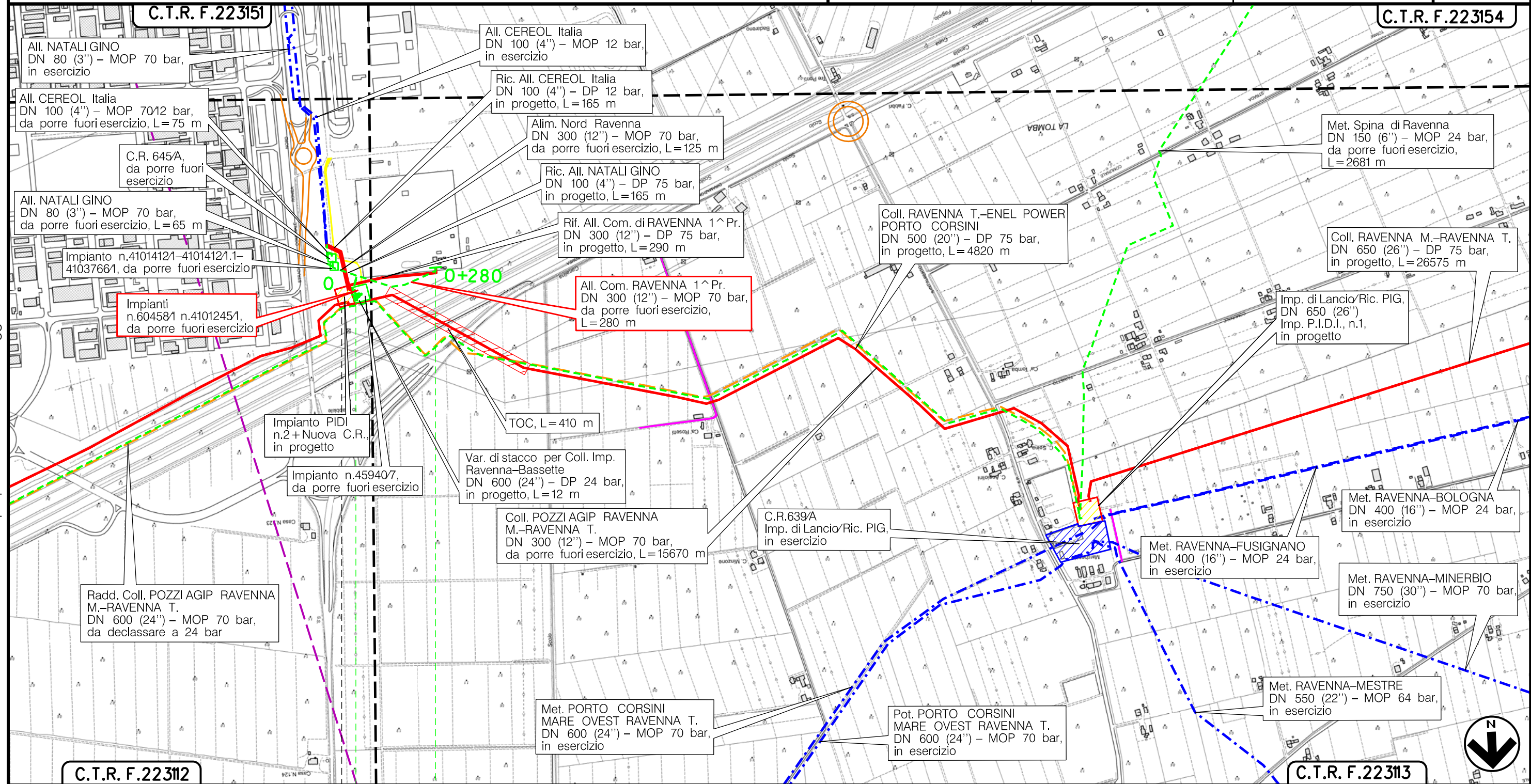
0	15/12/17	EMISSIONE	MARIONNI	URBINELLI	LUMINARI						
INDICE	DATA	REVISIONI	ELABORATO	VERIFICATO	APPROVATO						
Proprietario 		Progettista 		Dis. PG-DISM-004							
Metanodotto: Coll. POZZI AGIP RAVENNA M.-RAVENNA T. DN 300 (12'') – MOP 70 bar OPERE CONNESSE			Comm. NR/17135								
			INDICE	<table border="1"> <tr> <td>0</td> <td></td> <td></td> <td></td> <td></td> <td></td> </tr> </table>		0					
0											
			Scala	1 : 10000							
METANODOTTI E IMPIANTI DA PORRE FUORI ESERCIZIO			Sostituisce il Sostituito dal								

Metanodotto:

All. Comune di RAVENNA 1^ Pr.
DN 300 (12") - MOP 70 bar

0	15/12/17	EMISSIONE	MARIONNI	URBINELLI	LUMINARI
INDICE	DATA	REVISIONI	ELABORATO	VERIFICATO	APPROVATO
Proprietario		Progettista		Dis. PG-DISM-004	
SNAM RETE GAS		COMIS		Comm.NR/17135	
					Foglio 2 di 16 Scala 1:10000

METANODOTTI E IMPIANTI DA PORRE FUORI ESERCIZIO



Il presente disegno e' di proprieta' aziendale - La Societa' tutelera' i propri diritti a termine di legge.

RAVENNA
RAVENNA (EMILIA ROMAGNA)

Imp.4101245/1km 0-000

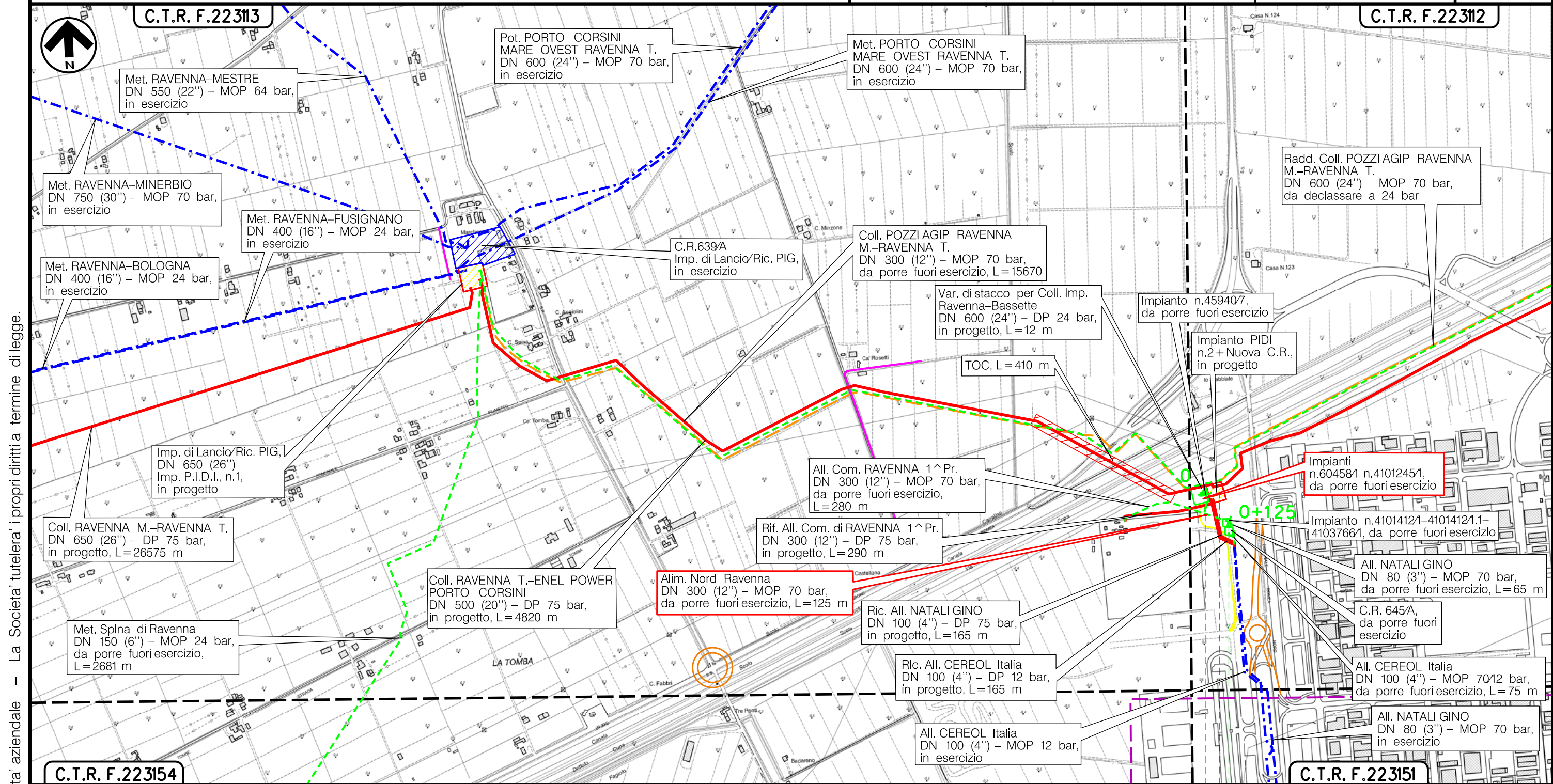
(T)

Metanodotto:

Alimentazione Nord RAVENNA
DN 300 (12") - MOP 70 bar

0	15/12/17	EMISSIONE	MARIONNI	URBINELLI	LUMINARI
INDICE	DATA	REVISIONI	ELABORATO	VERIFICATO	APPROVATO
Proprietario		Progettista		Dis. PG-DISM-004	
				Comm.NR/17135	
					Foglio 3 di 16 Scala 1:10000

METANODOTTI E IMPIANTI DA PORRE FUORI ESERCIZIO



Il presente disegno è di proprietà aziendale - La Società tutela i propri diritti a termine di legge.



RAVENNA
RAVENNA (EMILIA ROMAGNA)

Imp. 60458/1km 0-000

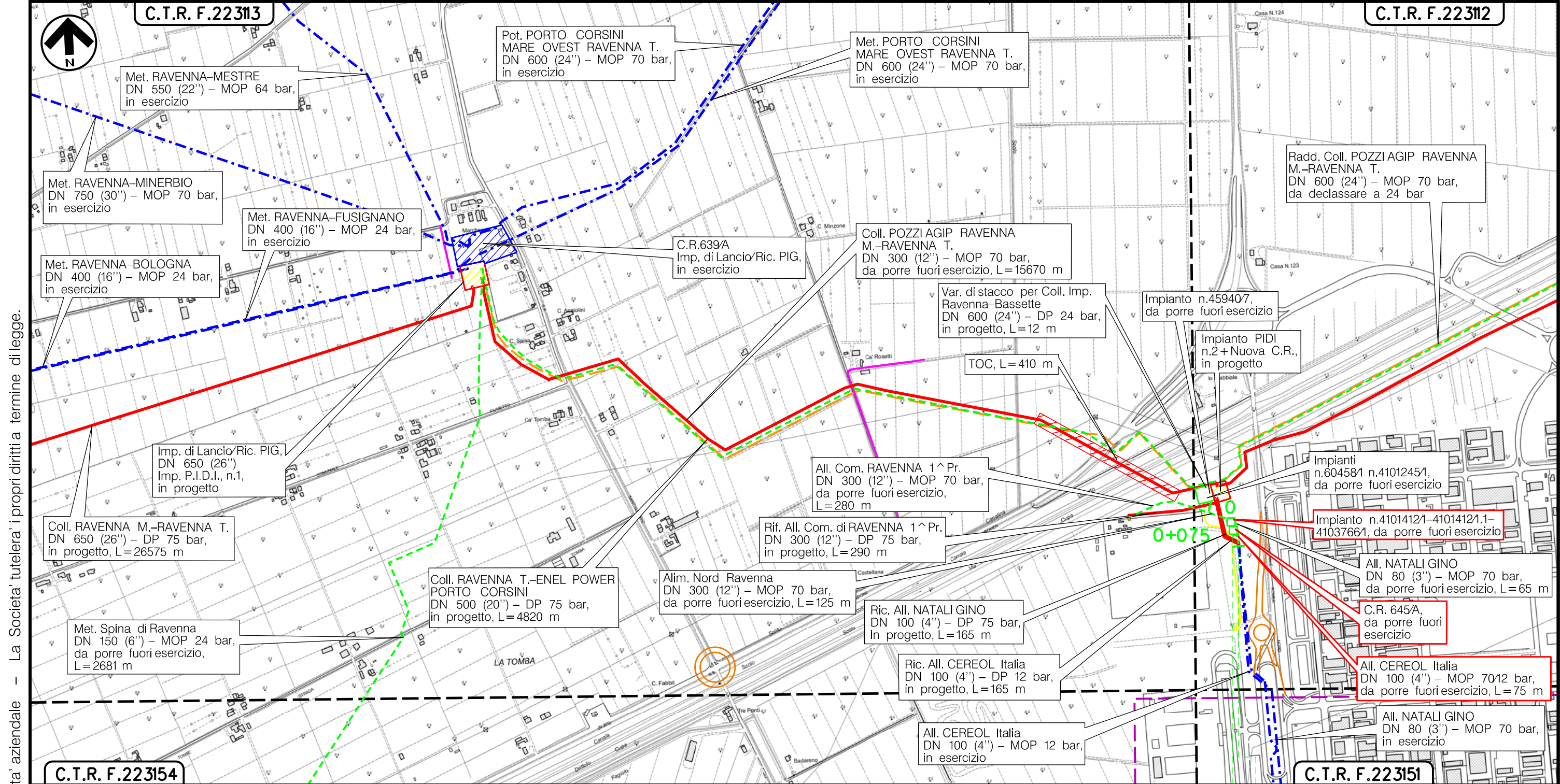
(T)

Metanodotto:

All. CEREOL Italia
DN 100 (4'') - MOP 70/12 bar

0	15/12/17	EMISSIONE	MARIONNI	URBINELLI	LUMINARI	Foglio
INDICE	DATA	REVISIONI	ELABORATO	VERIFICATO	APPROVATO	4
Proprietario			Progettista			di 16
						Scala
			Dis. PG-DISM-004			1:10000
			Comm. NR/17135			

METANODOTTI E IMPIANTI DA PORRE FUORI ESERCIZIO



Il presente disegno è di proprietà aziendale - La Società tutela i propri diritti a termine di legge.



RAVENNA
RAVENNA (EMILIA ROMAGNA)

C.R. n.645 km 0-023 | Imp. 4101412/1-4101412/1 km 0-000

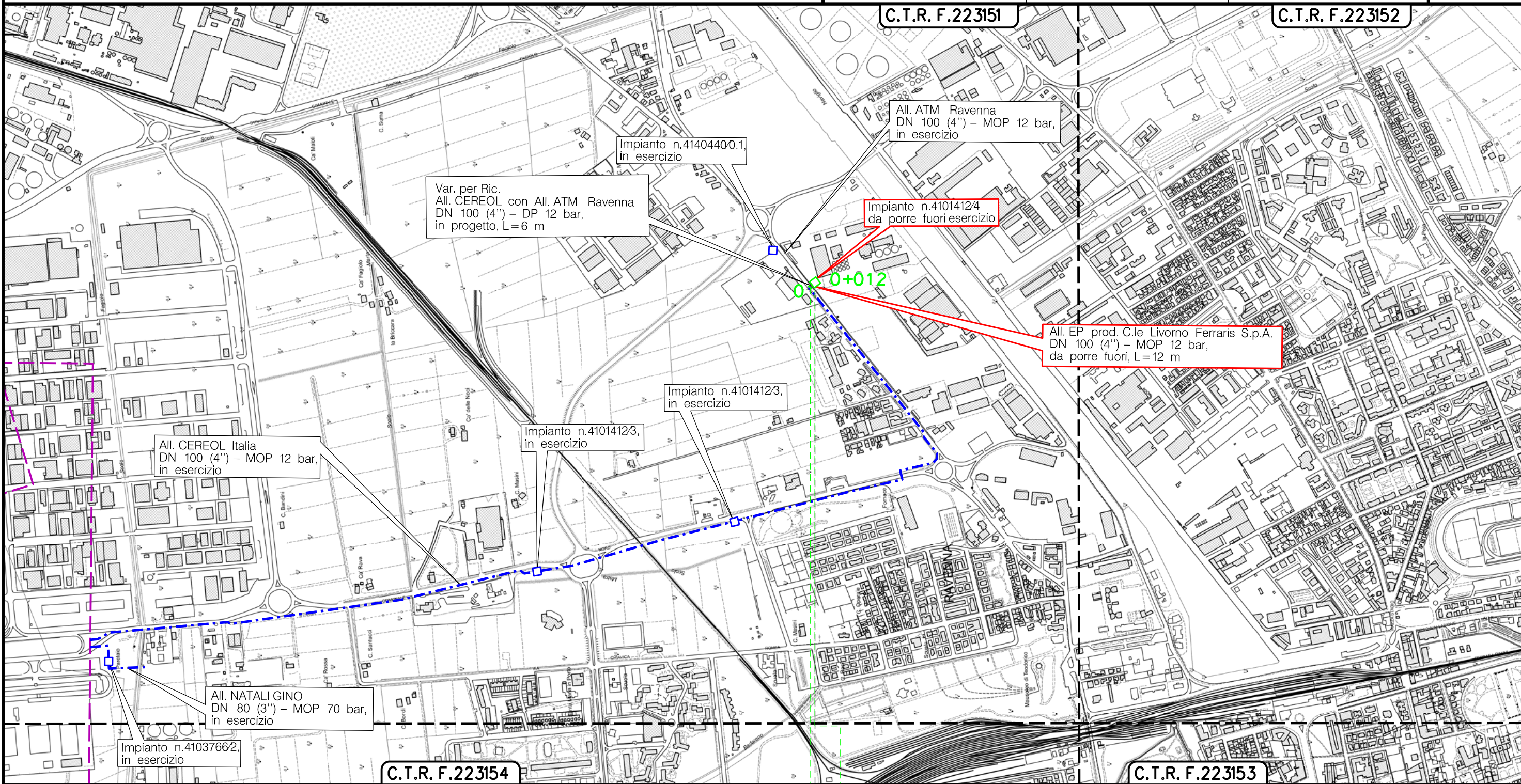
(T)

Metanodotto:

All. EP Prod. C.le Livorno Ferraris S.p.A.
DN 100 (4") - MOP 12 bar

0	15/12/17	EMISSIONE	MARIONNI	URBINELLI	LUMINARI	Foglio
INDICE	DATA	REVISIONI	ELABORATO	VERIFICATO	APPROVATO	5
Proprietario		Progettista		Dis. PG-DISM-004		di 16
				Comm. NR/17135		Scala
						1:10000

METANODOTTI E IMPIANTI DA PORRE FUORI ESERCIZIO



RAVENNA
RAVENNA (EMILIA ROMAGNA)

PIDA n.410412/4 km 0-012

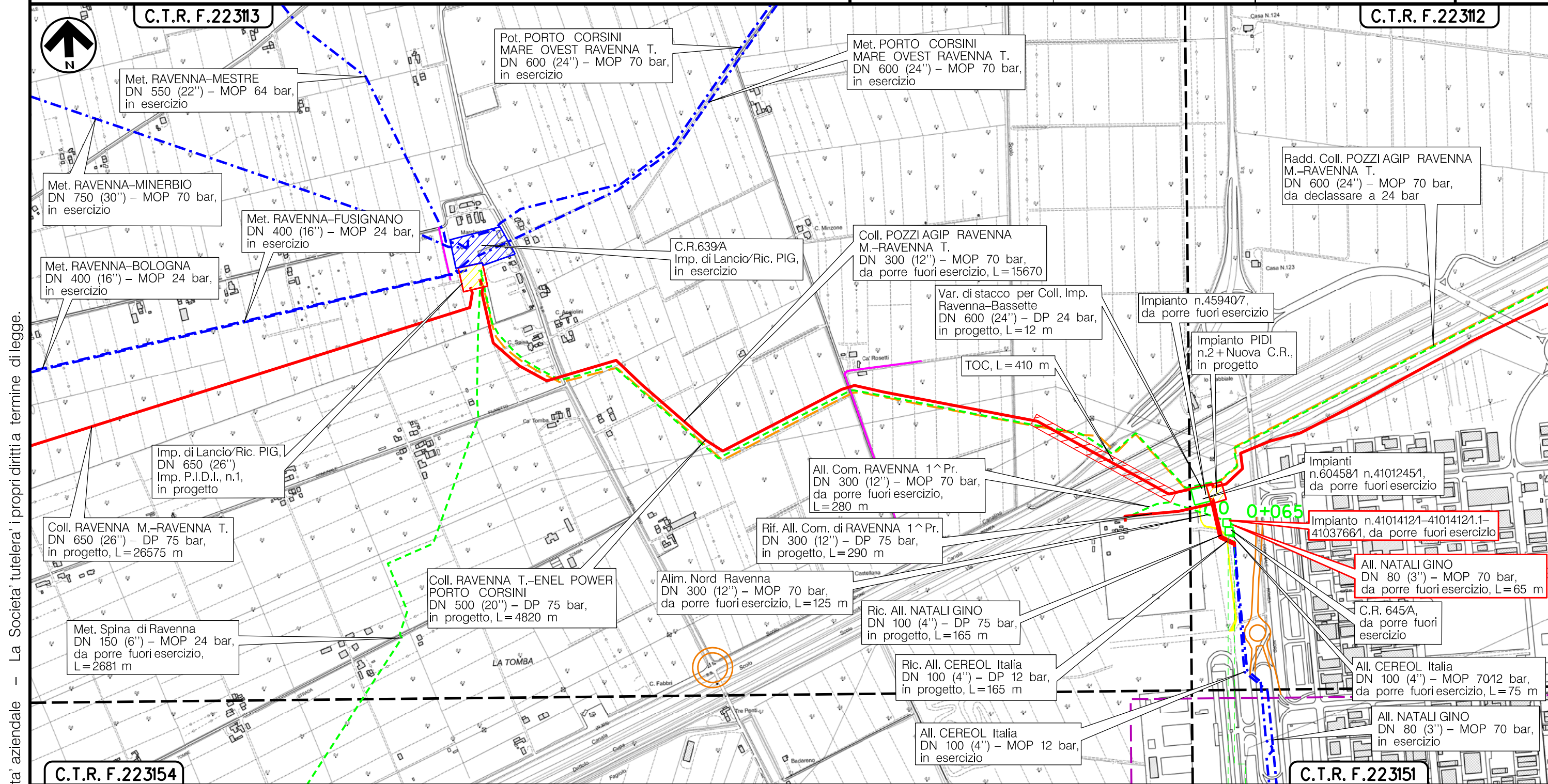
(T)

Il presente disegno è di proprietà aziendale - La Società tutela i propri diritti a termine di legge.

Metanodotto:
 AII. NATALI GINO
 DN 80 (3'') – MOP 70 bar

0	15/12/17	EMISSIONE	MARIONNI	URBINELLI	LUMINARI
INDICE	DATA	REVISIONI	ELABORATO	VERIFICATO	APPROVATO
Proprietario		Progettista		Dis. PG-DISM-004	
				Comm.NR/17135	
					Foglio 6 di 16 Scala 1:10000

METANODOTTI E IMPIANTI DA PORRE FUORI ESERCIZIO



Il presente disegno è di proprietà aziendale - La Società tutelerà i propri diritti a termine di legge.

C.T.R. F.223154

C.T.R. F.223151

RAVENNA
 RAVENNA (EMILIA ROMAGNA)

Imp. 4103766/1km 0-000

(T)

Metanodotto:

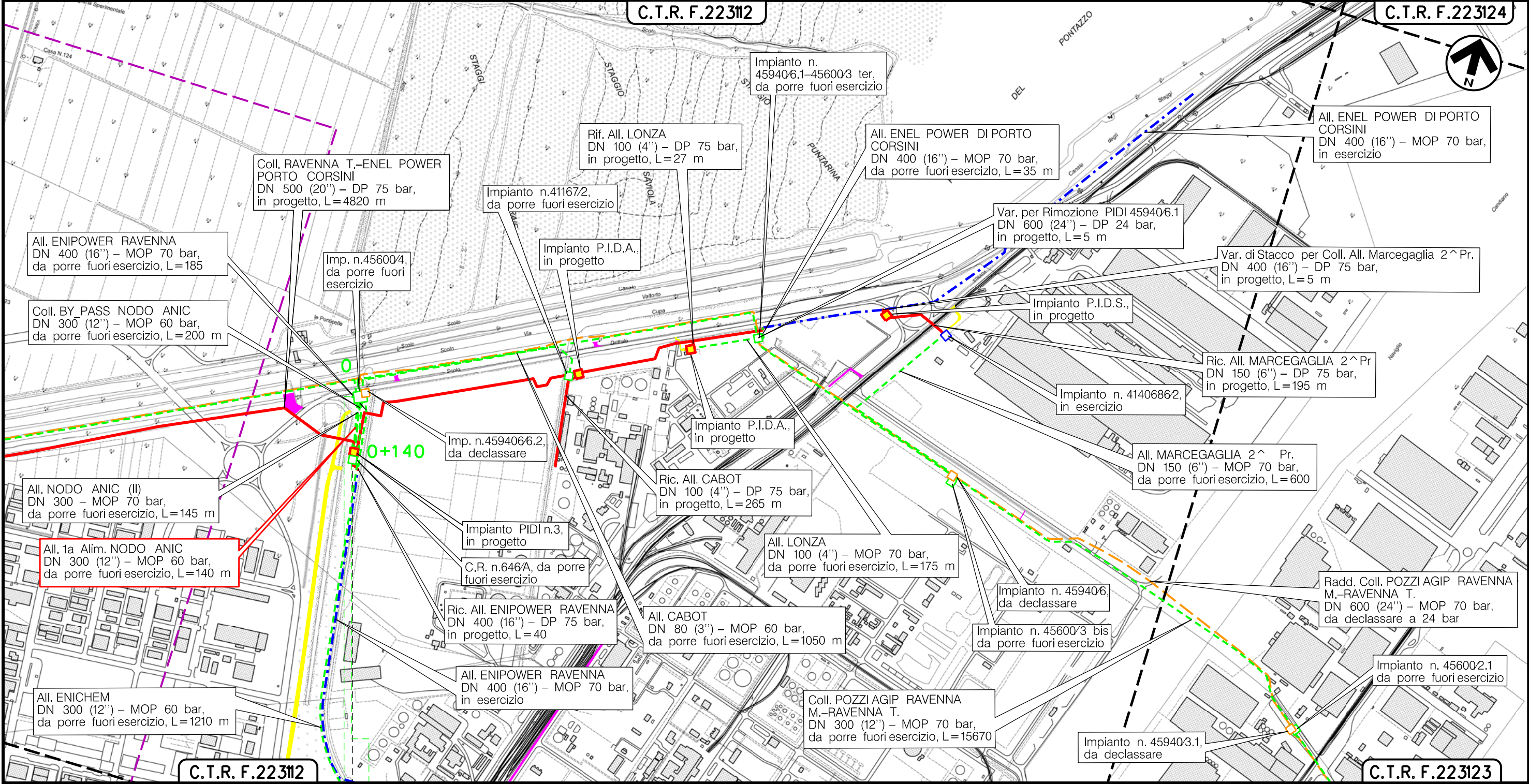
All. 1^ Alimentazione Nodo ANIC
DN 300 (12'') - MOP 60 bar

0	15/12/17	EMISSIONE	MARIONNI	URBINELLI	LUMINARI	Foglio
INDICE	DATA	REVISIONI	ELABORATO	VERIFICATO	APPROVATO	7
Proprietario			Progettista			di 16
SNAM RETE GAS			COMIS			Scala
			Dis. PG-DISM-004			1:10000
			Comm. NR/17135			

METANODOTTI E IMPIANTI DA PORRE FUORI ESERCIZIO

C.T.R. F.22312

C.T.R. F.22314



C.T.R. F.22312

C.T.R. F.22313

RAVENNA
RAVENNA (EMILIA ROMAGNA)

C.R. n.646/A

(T)

Il presente disegno e' di proprieta' aziendale - La Societa' tutelera' i propri diritti a termine di legge.

Metanodotto:

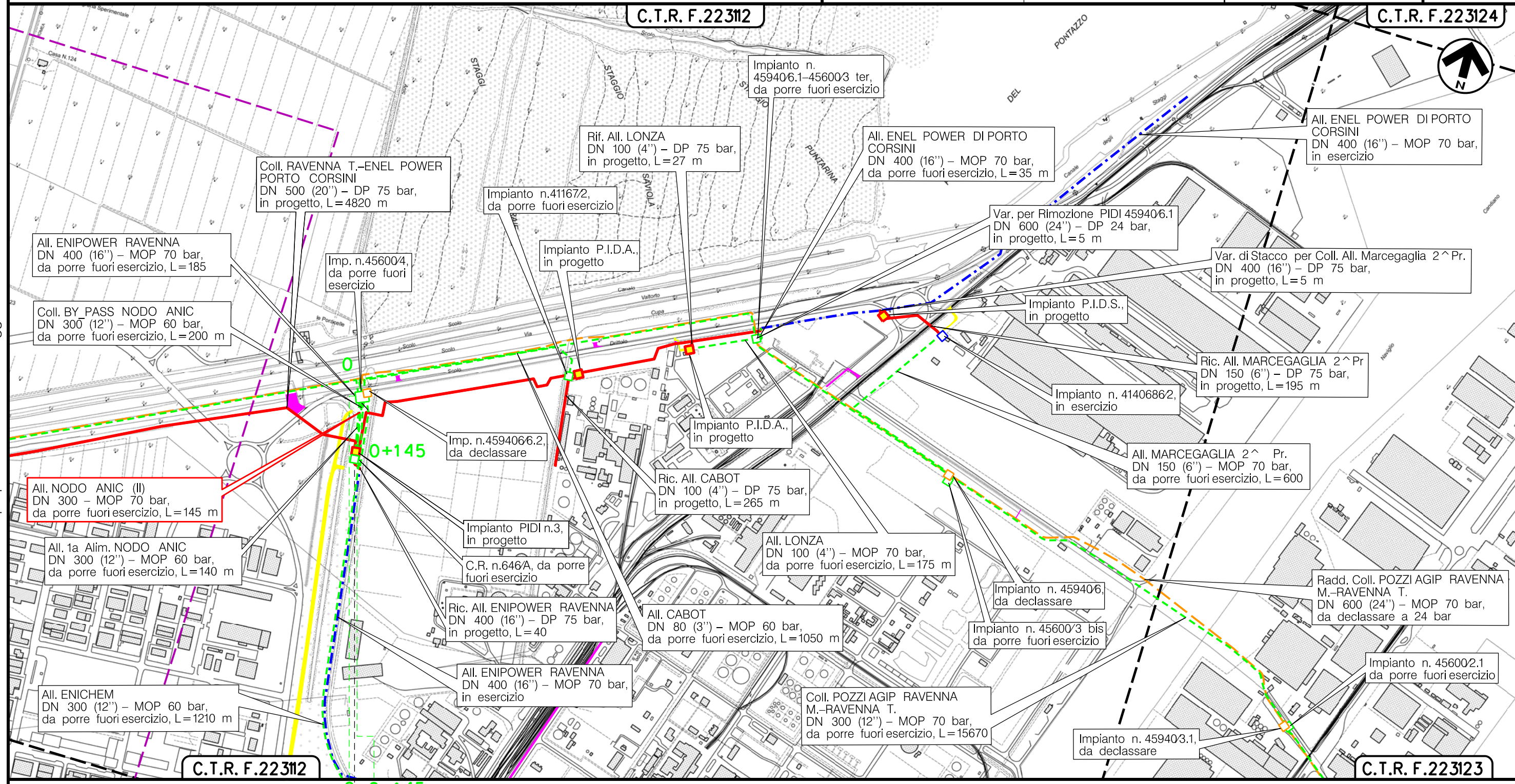
Nodo ANIC (II)
DN 300 (12") - MOP 70 bar

0	15/12/17	EMISSIONE	MARIONNI	URBINELLI	LUMINARI	Foglio
INDICE	DATA	REVISIONI	ELABORATO	VERIFICATO	APPROVATO	8
Proprietario			Progettista			di 16
SNAM RETE GAS			COMIS			Scala
			Dis. PG-DISM-004			1:10000
			Comm.NR/17135			

METANODOTTI E IMPIANTI DA PORRE FUORI ESERCIZIO

C.T.R. F.22312

C.T.R. F.22314



Il presente disegno e' di proprieta' aziendale - La Societa' tutelera' i propri diritti a termine di legge.

RAVENNA
RAVENNA (EMILIA ROMAGNA)

C.R. n.646/A

(T)

Metanodotto:

Coll. By-pass Nodo ANIC
DN 300 (12") - MOP 60 bar

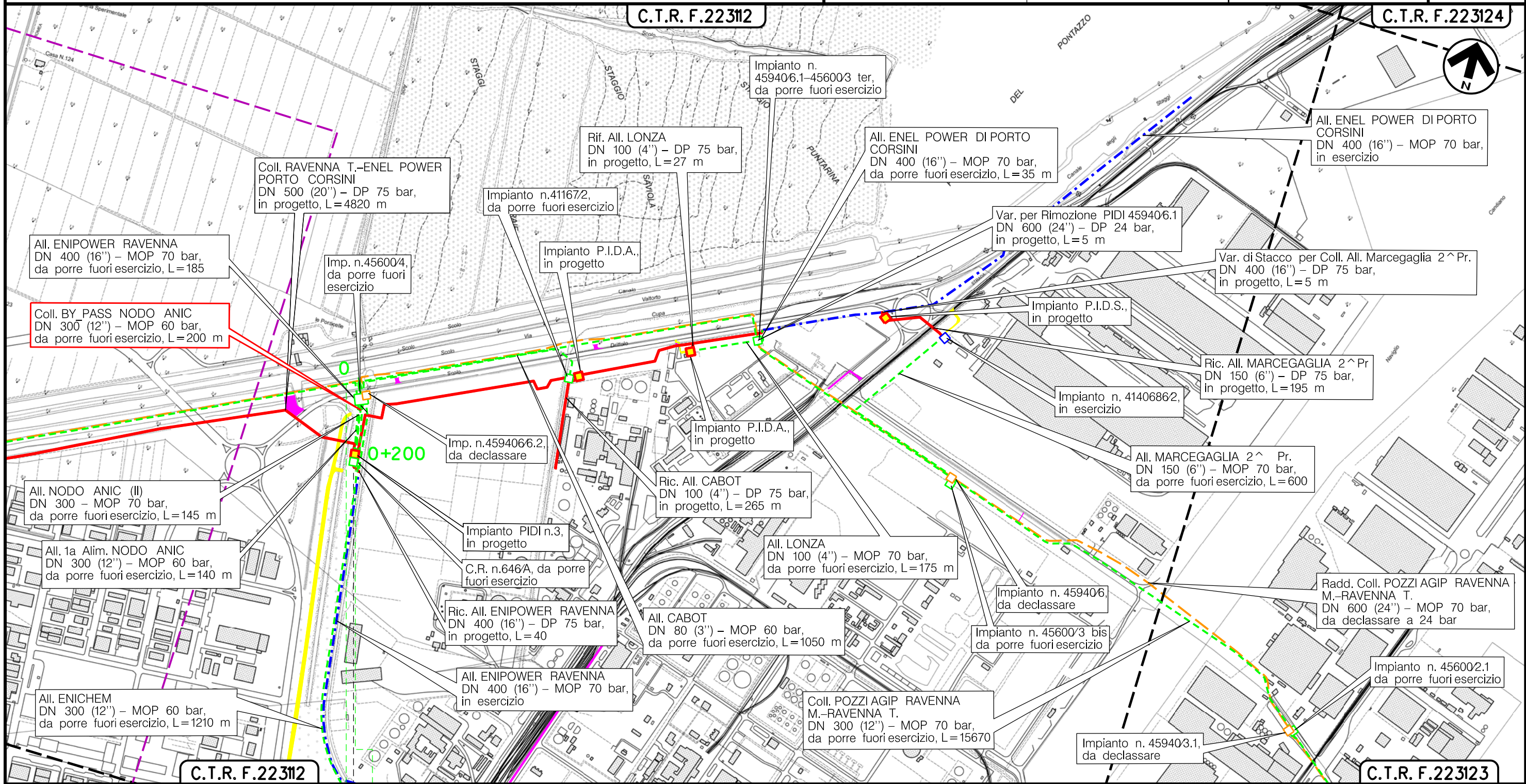
0	15/12/17	EMISSIONE	MARIONNI	URBINELLI	LUMINARI	Foglio 9 di 16 Scala 1:10000
INDICE	DATA	REVISIONI	ELABORATO	VERIFICATO	APPROVATO	
Proprietario SNAM RETE GAS		Progettista COMIS <small>consulenza materiali - ispezioni - saldatura progettazione - direzione lavori</small>		Dis. PG-DISM-004 Comm. NR/17135		

METANODOTTI E IMPIANTI DA PORRE FUORI ESERCIZIO

C.T.R. F.22312

C.T.R. F.22314

Il presente disegno e' di proprieta' aziendale - La Societa' tutelera' i propri diritti a termine di legge.



RAVENNA
RAVENNA (EMILIA ROMAGNA)

C.R. n.646/A

(T)

Metanodotto:

All. ENIPOWER Ravenna
DN 400 (16") - MOP 70 bar

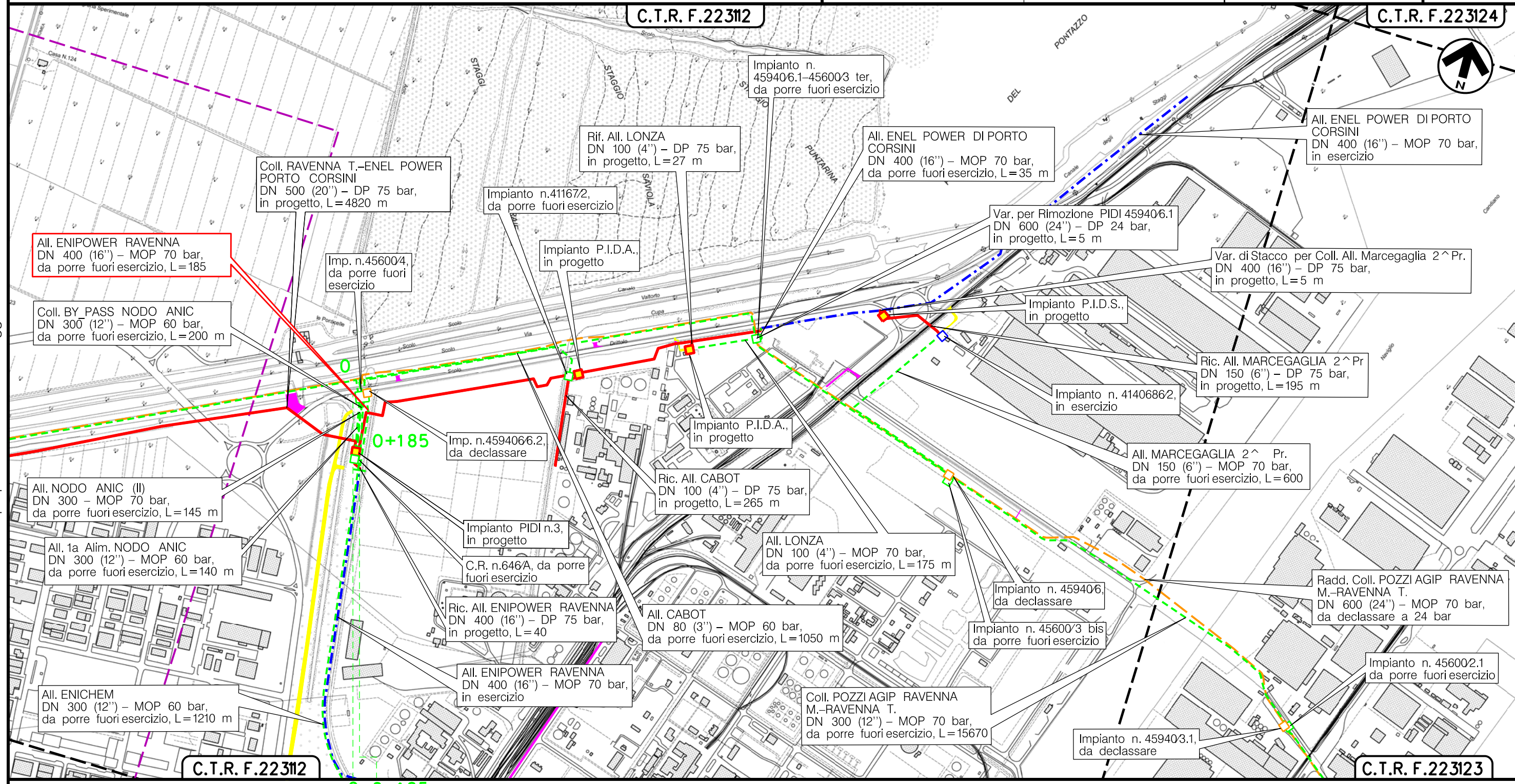
0	15/12/17	EMISSIONE	MARIONNI	URBINELLI	LUMINARI
INDICE	DATA	REVISIONI	ELABORATO	VERIFICATO	APPROVATO
Proprietario SNAM RETE GAS			Progettista COMIS <small>consulenza materiali - ispezioni - saldatura progettazione - direzione lavori</small>		
			Dis. PG-DISM-004		
			Comm. NR/17135		
					Foglio 10 di 16 Scala 1:10000

METANODOTTI E IMPIANTI DA PORRE FUORI ESERCIZIO

C.T.R. F.22312

C.T.R. F.22314

Il presente disegno e' di proprieta' aziendale - La Societa' tutelera' i propri diritti a termine di legge.



RAVENNA
RAVENNA (EMILIA ROMAGNA)

(T)

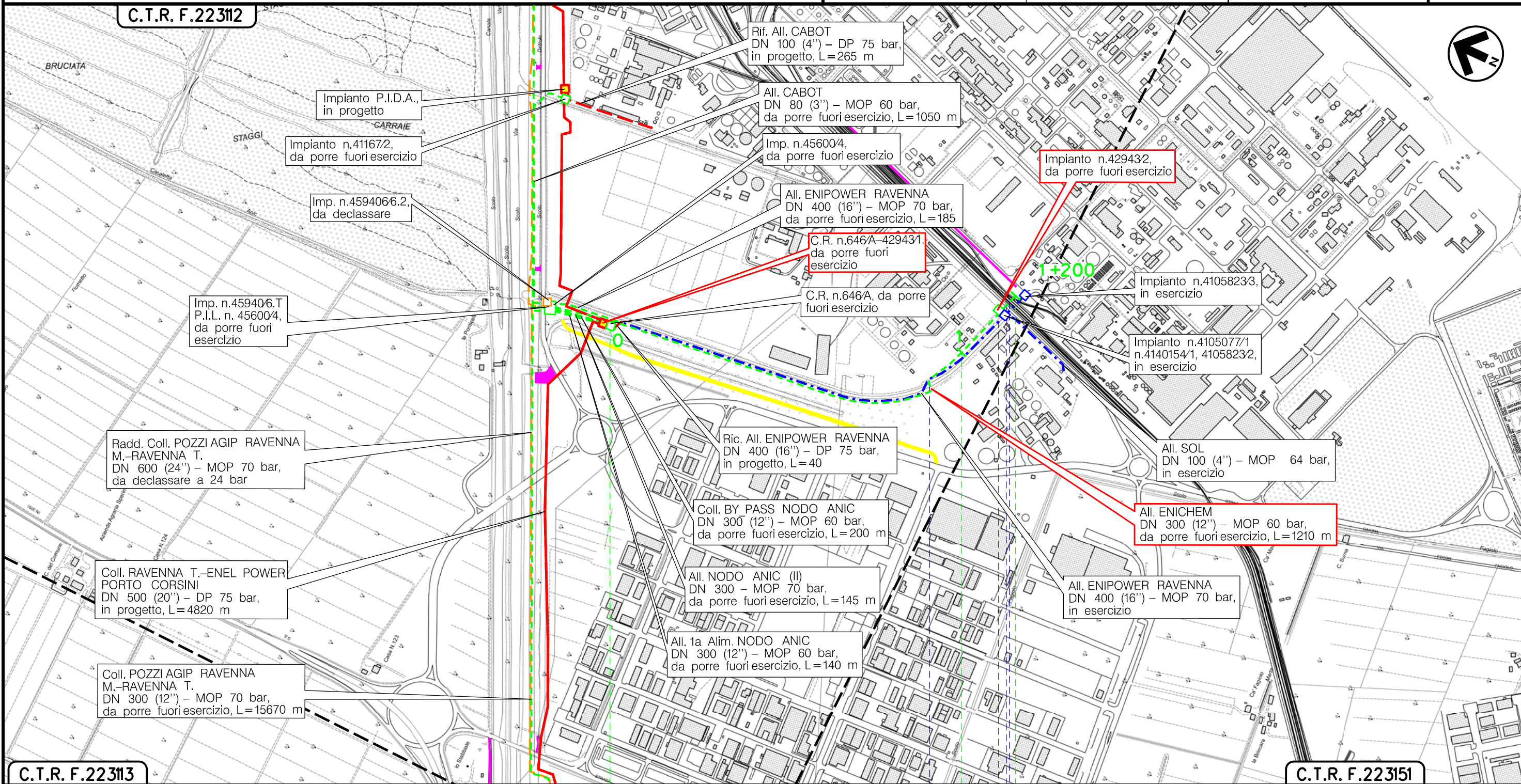
Metanodotto:

All. ENICHEM
DN 300 (12") - MOP 60 bar

0	15/12/17	EMISSIONE	MARIONNI	URBINELLI	LUMINARI
INDICE	DATA	REVISIONI	ELABORATO	VERIFICATO	APPROVATO
Proprietario		Progettista		Dis. PG-DISM-004	
				Comm.NR/17135	

Foglio
11
di 16
Scala
1:10000

METANODOTTI E IMPIANTI DA PORRE FUORI ESERCIZIO



Rif. All. CABOT
DN 100 (4") - DP 75 bar,
in progetto, L=265 m

All. CABOT
DN 80 (3") - MOP 60 bar,
da porre fuori esercizio, L=1050 m

Imp. n.45600/4,
da porre fuori esercizio

All. ENIPOWER RAVENNA
DN 400 (16") - MOP 70 bar,
da porre fuori esercizio, L=185

C.R. n.646/A-429431,
da porre fuori
esercizio

C.R. n.646/A, da porre
fuori esercizio

Impianto n.429432,
da porre fuori esercizio

Impianto n.41058233,
in esercizio

Impianto n.4105077/1
n.4140154/1, 41058232,
in esercizio

All. SOL
DN 100 (4") - MOP 64 bar,
in esercizio

All. ENICHEM
DN 300 (12") - MOP 60 bar,
da porre fuori esercizio, L=1210 m

Ric. All. ENIPOWER RAVENNA
DN 400 (16") - DP 75 bar,
in progetto, L=40

Coll. BY PASS NODO ANIC
DN 300 (12") - MOP 60 bar,
da porre fuori esercizio, L=200 m

All. NODO ANIC (II)
DN 300 - MOP 70 bar,
da porre fuori esercizio, L=145 m

All. 1a Alim. NODO ANIC
DN 300 (12") - MOP 60 bar,
da porre fuori esercizio, L=140 m

All. ENIPOWER RAVENNA
DN 400 (16") - MOP 70 bar,
in esercizio

Radd. Coll. POZZI AGIP RAVENNA
M.-RAVENNA T.
DN 600 (24") - MOP 70 bar,
da declassare a 24 bar

Coll. RAVENNA T.-ENEL POWER
PORTO CORSINI
DN 500 (20") - DP 75 bar,
in progetto, L=4820 m

Coll. POZZI AGIP RAVENNA
M.-RAVENNA T.
DN 300 (12") - MOP 70 bar,
da porre fuori esercizio, L=15670 m

Impianto P.I.D.A.,
in progetto

Impianto n.41167/2,
da porre fuori esercizio

Imp. n.4594066.2,
da declassare

Imp. n.459406.T
P.I.L. n. 45600/4,
da porre fuori
esercizio

0 1 1+200

RAVENNA
RAVENNA (EMILIA ROMAGNA)

C.R. n.646/A-429431 Km 0+000

Imp. n.42943/2 Km 1+126



Canaletta di Adduzione R.S.I. Via Baiona Raccordo Fascio Ferroviario R.S.I.

(T)

Il presente disegno è di proprietà aziendale - La Società tutela i propri diritti a termine di legge.

Metanodotto:

AII. CABOT
DN 80 (3'') - MOP 60 bar

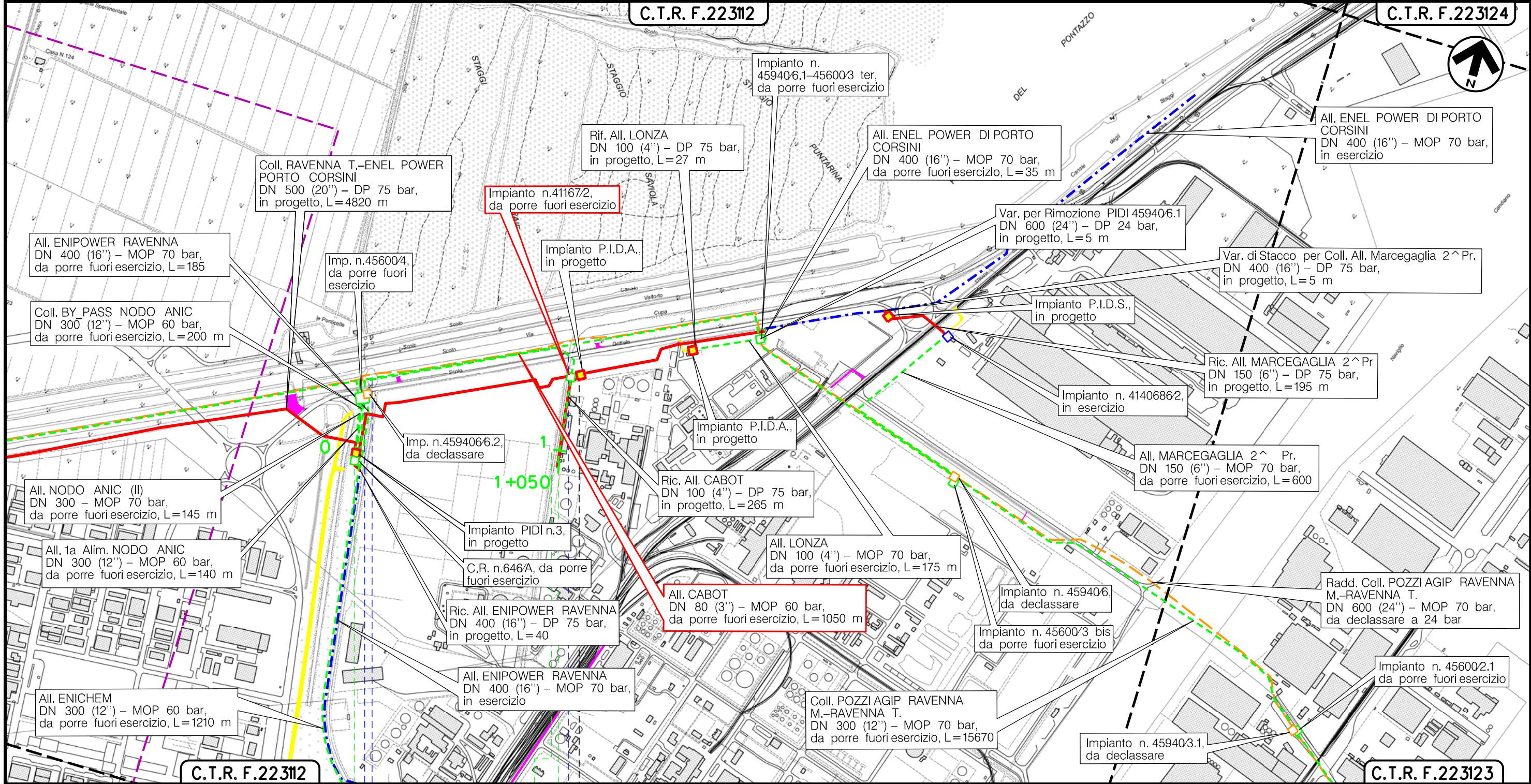
0	15/12/17	EMISSIONE	MARIONNI	URBINELLI	LUMINARI	Foglio 12 di 16
INDICE	DATA	REVISIONI	ELABORATO	VERIFICATO	APPROVATO	
Proprietario		Progettista		Dis. PG-DISM-004		Scala 1:10000
				Comm.NR/17135		

METANODOTTI E IMPIANTI DA PORRE FUORI ESERCIZIO

C.T.R. F.22312

C.T.R. F.22314

Il presente disegno è di proprietà aziendale - La Società tutelerà i propri diritti a termine di legge.

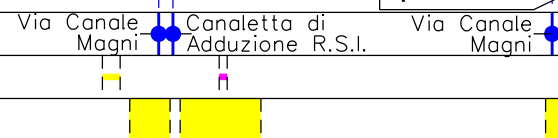


C.T.R. F.22312

C.T.R. F.22313

RAVENNA
RAVENNA (EMILIA ROMAGNA)

Imp. 41167/2 km 0+80



(T)

Metanodotto:

All. LONZA
DN 100 (4") - MOP 70 bar

0 15/12/17 EMISSIONE

INDICE DATA REVISIONI

MARIONNI URBINELLI LUMINARI

ELABORATO VERIFICATO APPROVATO

Foglio

13

di 16

Scala
1:10000

METANODOTTI E IMPIANTI DA PORRE FUORI ESERCIZIO

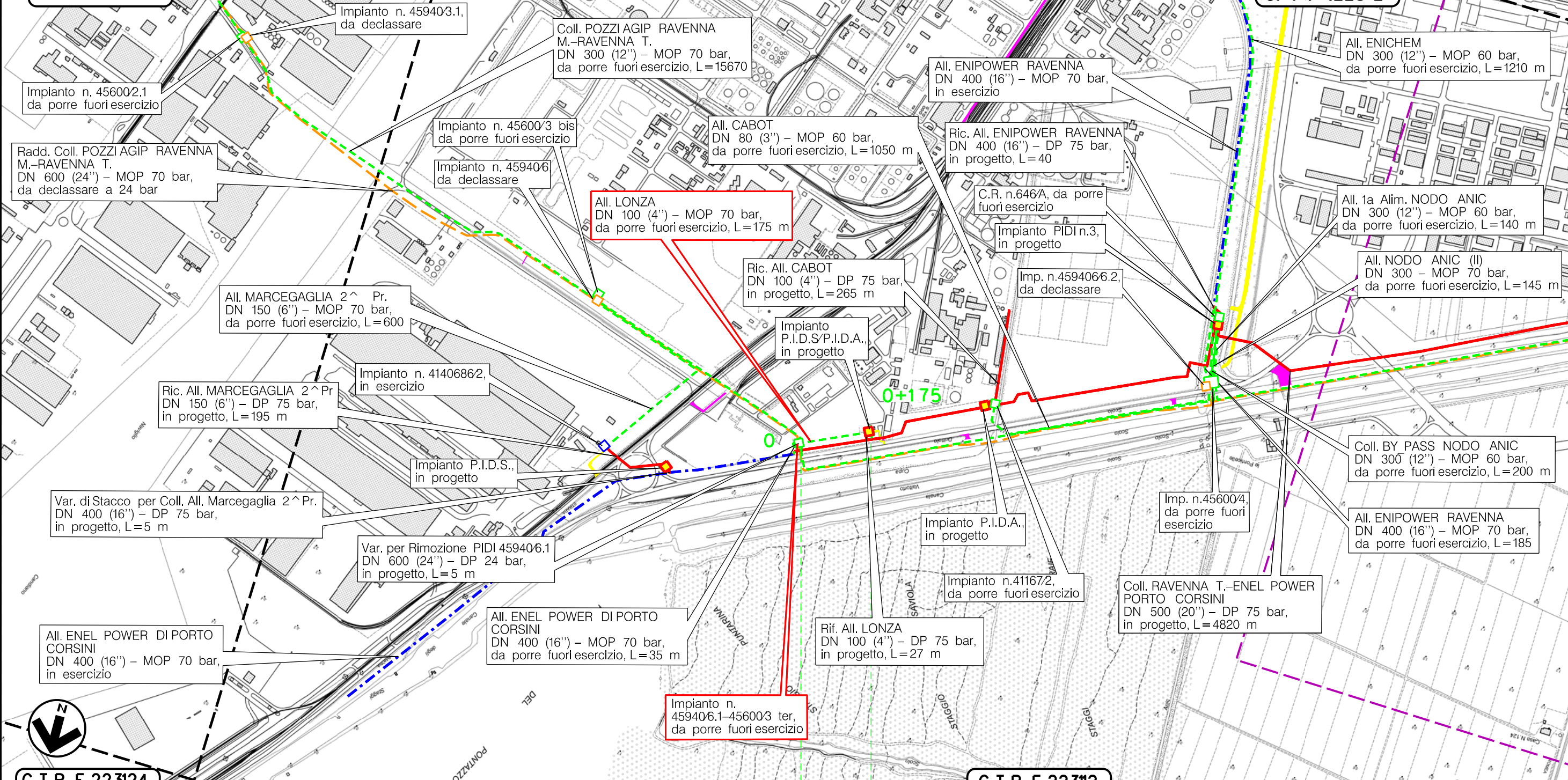
Proprietario
SNAM RETE GAS

Progettista
COMIS
consulenza materiali - ispezioni - saldatura
progettazione - direzione lavori

Dis. PG-DISM-004
Comm. NR/17135

C.T.R. F.223123

C.T.R. F.223112



Il presente disegno è di proprietà aziendale - La Società tutela i propri diritti a termine di legge.

C.T.R. F.223124

C.T.R. F.223112

RAVENNA
(EMILIA ROMAGNA) RAVENNA

P.I.D.A. km 0-024

(T)

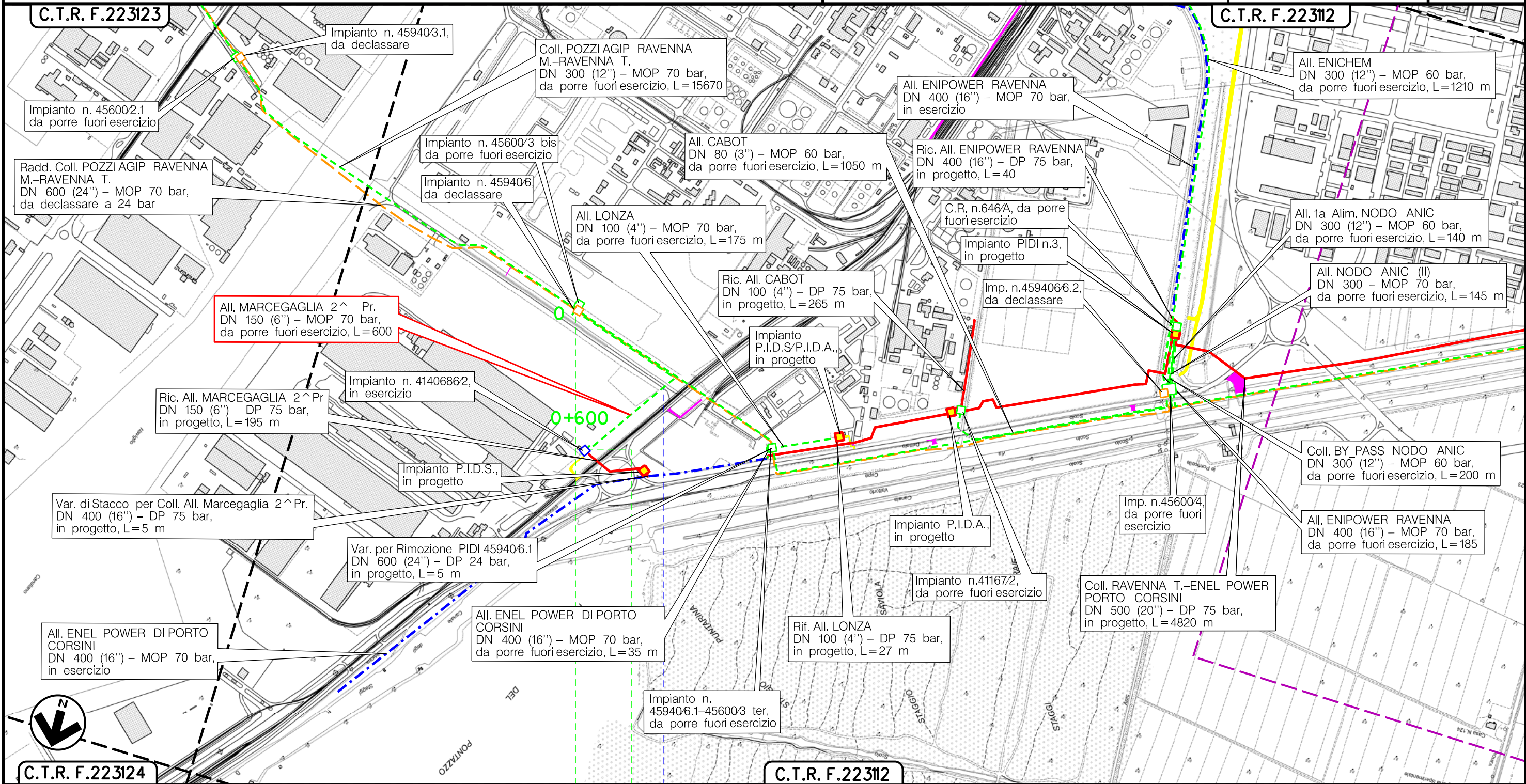
Metanodotto:

All. MARCEGAGLIA 2[^] Pr.
DN 150 (6") - MOP 70 bar

0	15/12/17	EMISSIONE	MARIONNI	URBINELLI	LUMINARI	Foglio 14 di 16
INDICE	DATA	REVISIONI	ELABORATO	VERIFICATO	APPROVATO	
Proprietario SNAM RETE GAS			Progettista COMIS <small>consulenza materiali - ispezioni - saldatura progettazione - direzione lavori</small>			Dis. PG-DISM-004 Comm.NR/17135
METANODOTTI E IMPIANTI DA PORRE FUORI ESERCIZIO						

C.T.R. F.223123

C.T.R. F.223112

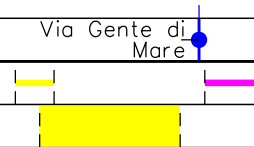


Il presente disegno è di proprietà aziendale - La Società tutela i propri diritti a termine di legge.

C.T.R. F.223124

C.T.R. F.223112

RAVENNA
(EMILIA ROMAGNA) RAVENNA



(T)

Metanodotto:

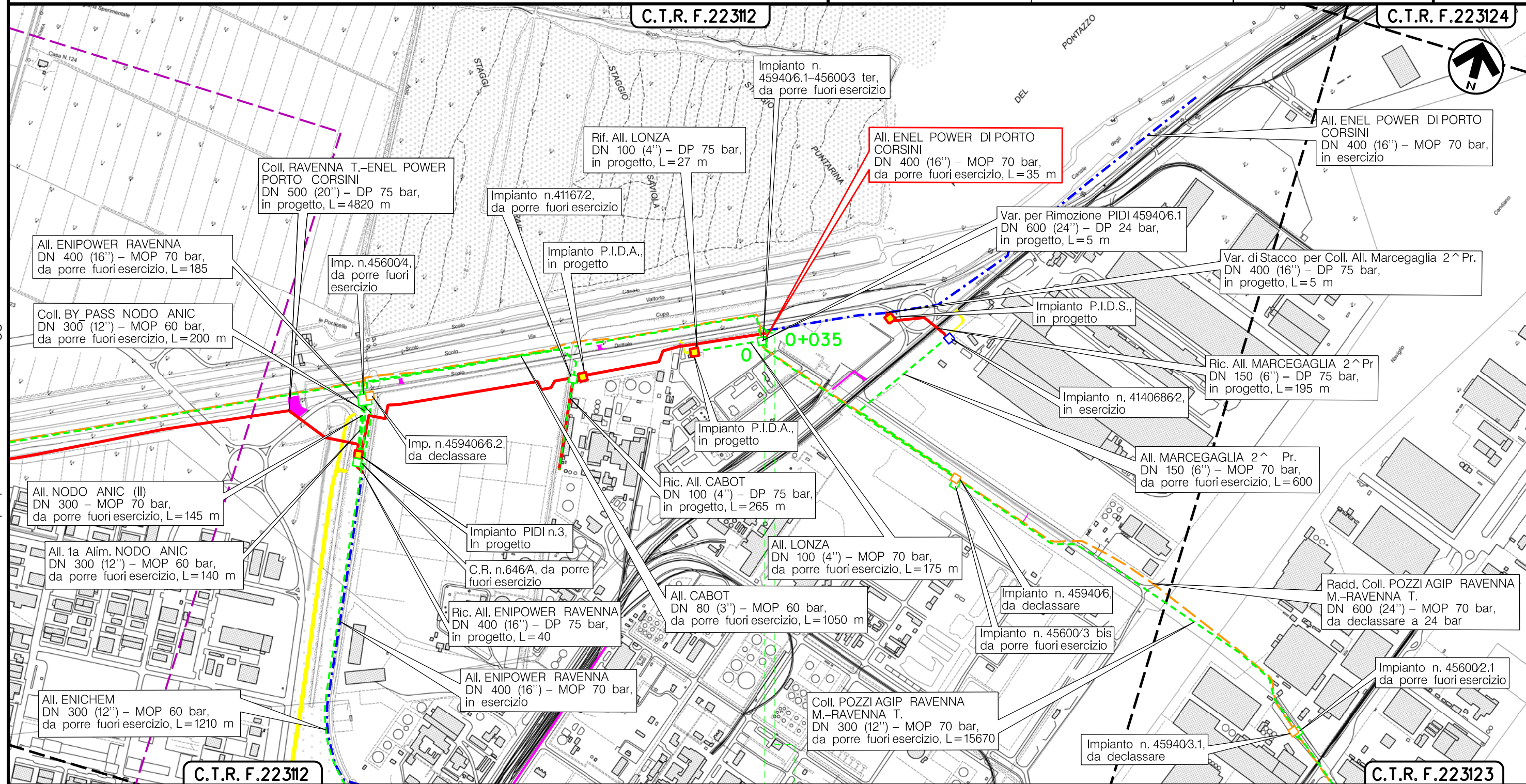
All. ENEL POWER Porto Corsini
DN 400 (16") - MOP 70 bar

0	15/12/17	EMISSIONE	MARIONNI	URBINELLI	LUMINARI
INDICE	DATA	REVISIONI	ELABORATO	VERIFICATO	APPROVATO
Proprietario		Progettista		Dis. PG-DISM-004	
				Comm.NR/17135	
					Foglio 15 di 16 Scala 1:10000

METANODOTTI E IMPIANTI DA PORRE FUORI ESERCIZIO

C.T.R. F.22312

C.T.R. F.22314

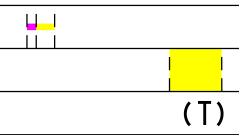


Il presente disegno e' di proprieta' aziendale - La Societa' tutelera' i propri diritti a termine di legge.

C.T.R. F.22312

C.T.R. F.22313

0 0+035
RAVENNA
RAVENNA (EMILIA ROMAGNA)



Metanodotto: Coll. POZZIAGIP RAVENNA M.-RAVENNA T.
DN 300 (12'') – MOP 70 bar
OPERE CONNESSE

0	15/12/17	EMISSIONE	MARIONNI	URBINELLI	LUMINARI
INDICE	DATA	R E V I S I O N I	ELABORATO	VERIFICATO	APPROVATO
Proprietario		Progettista		Dis. PG-DISM-004	
				Comm. NR/17135	
					Foglio 16 di 16 Scala 1:10000

METANODOTTI E IMPIANTI DA PORRE FUORI ESERCIZIO

LEGENDA

SIMBOLOGIA CARTOGRAFICA

- | | | | |
|--|---|--|---|
| | Metanodotto in progetto | | Altre condotte di terzi |
| | Metanodotti in esercizio | | Altri metanodotti in progetto |
| | Metanodotti da porre fuori esercizio e recuperare | | Gallerie, Tunnel, Mini-Microtunnel, Raise Boring e T.O.C. |
| | Alternativa di tracciato | | Impianti di linea in progetto |
| | Aree impianti stacco-terminale in progetto | | Impianti di linea su rete in esercizio |
| | Aree impianti stacco-terminale esistenti | | Impianti di linea da porre fuori esercizio e recuperare |
| | Piazzola di stoccaggio tubazioni | | Depositi temporanei |
| | Strada di accesso all'impianto | | Strade di accesso provvisorio |
| | Adeguamento strade esistenti | | Limite sovrapposizione fogli |
| | | | Integrazioni planimetriche di progetto |
| | | | Integrazioni planimetriche esistenti |

SIMBOLOGIA MECCANICA

- Punto di intercettazione di linea (P.I.L.)
- Punto di intercettazione di derivazione importante (P.I.D.I.)
- Punto di intercettazione di derivazione semplice con stacco da P.I.L. (P.I.D.S.)
- Punto di intercettazione e derivazione semplice con stacco da Linea (P.I.D.S.)
- Punto di intercettazione con discaggio di allacciamento (P.I.D.A.)
- Punto predisposto per il discaggio di allacciamento (P.P.D.A.)
- Punto di sezionamento elettrico terminale (P.S.E.T.)
- Stazione predisposta per lancio e ricevimento PIG
- Impianto di riduzione/regolazione della pressione

SIMBOLOGIA TEMATICA

Il presente disegno è di proprietà aziendale - La Società tutela i propri diritti a termine di legge.

Progressiva chilometrica	N.	
Comuni		
Province		
Impianti	TIPO - N. - PROGR. km	
Attraversamenti	TIPO - PROGR. km	
Strade - Piste - Piazzole tubazioni	TIPOLOGIA ATTRAVERSATA (SS n. **, corso d'acqua, ferrovia, ecc.)	
Fascia di lavoro	ACCESSO IMPIANTI	ADEGUAMENTI STRADE
Scavabilità terreni	ALLARGATA	ROCCIA TENERA (RT)
		ROCCIA DURA (RD)
		STRADE PROVVISORIE
		DEPOSITI TEMPORANEI
		Dn
		N. PIAZ. Pn