

Il presente disegno è di proprietà aziendale - La Società tutelera i propri diritti a termine di legge.



COROGRAFIA Scala 1:400.000

METANODOTTI DA PORRE FUORI ESERCIZIO

Coll. POZZI AGIP RAVENNA M.-RAVENNA T. DN 300 (12'') - MOP 70 bar - Tav. 2-6





0	15/12/17	EMISSIONE	MARIONNI	URBINELLI	LUMINARI
INDICE	DATA	REVISIONI	ELABORATO	VERIFICATO	APPROVATO
Proprietario 		Progettista 		Dis. PG-PA-DISM-001	
Metanodotto: Coll. POZZI AGIP RAVENNA M.-RAVENNA T. DN 300 (12'') - MOP 70 bar		Comm. NR/17135		Fg. 1 di 7	
METANODOTTI E IMPIANTI DA PORRE FUORI ESERCIZIO CARTA DEL PAESAGGIO		Sostituisce il Sostituito dal		Scala 1:10000	

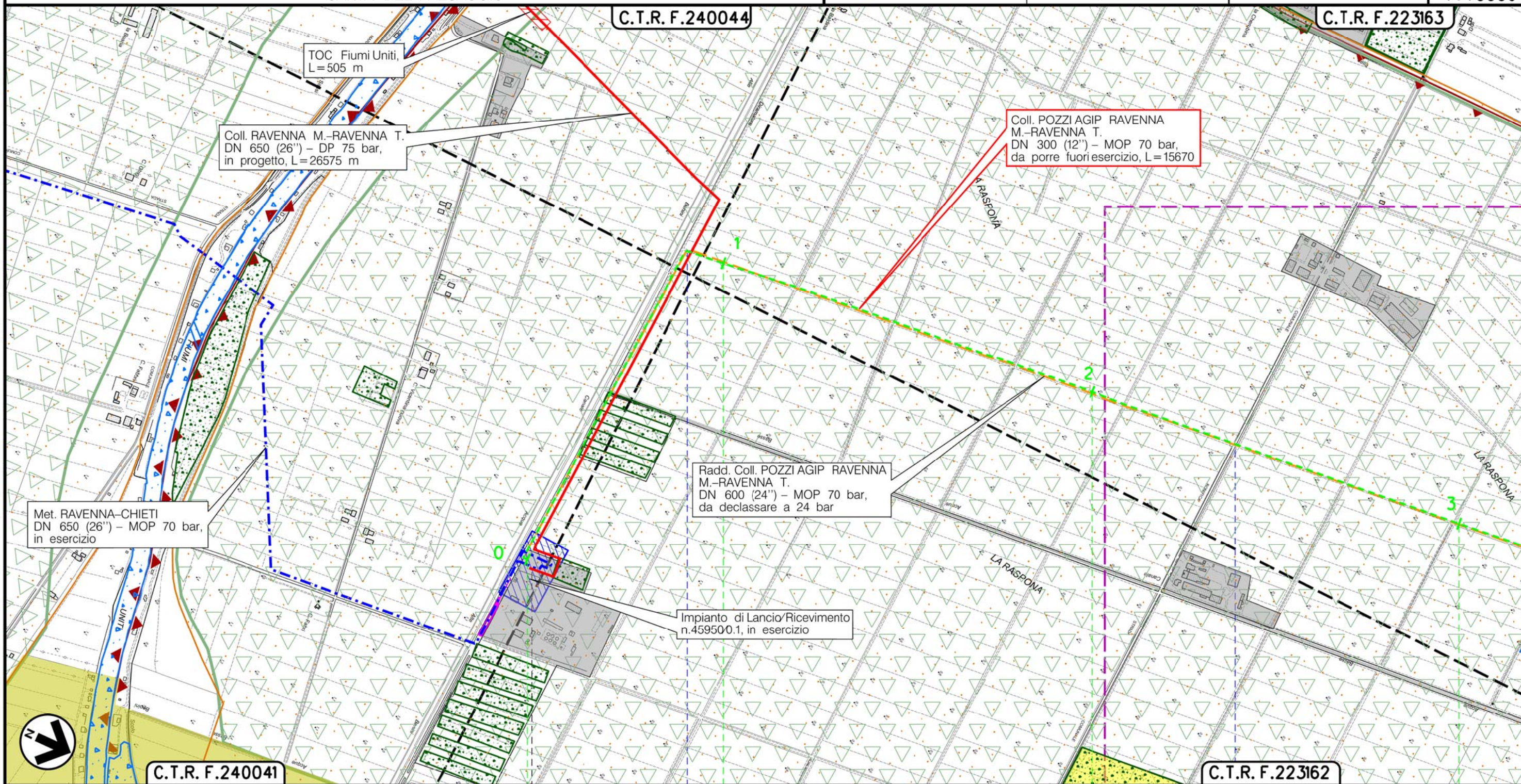
Metanodotto:

Coll. POZZI AGIP RAVENNA M.-RAVENNA T.
DN 300 (12") - MOP 70 bar

METANODOTTI E IMPIANTI DA PORRE FUORI ESERCIZIO
CARTA DEL PAESAGGIO

0	15/12/17	EMISSIONE	MARIONNI	URBINELLI	LUMINARI	Foglio
INDICE	DATA	REVISIONI	ELABORATO	VERIFICATO	APPROVATO	2
Proprietario			Progettista			di 7
						Scala
			Dis. PG-PA-DISM-001			1:10000
			Comm.NR/17135			

Il presente disegno è di proprietà aziendale - La Società tutelera i propri diritti a termine di legge.



C.T.R. F. 240041

C.T.R. F. 223162

RAVENNA
RAVENNA (EMILIA ROMAGNA)

(L/R) Imp. 45950/1Km. 0+000

Canale Acque Basse Rasponi (Tombinato)

Via Bonifico

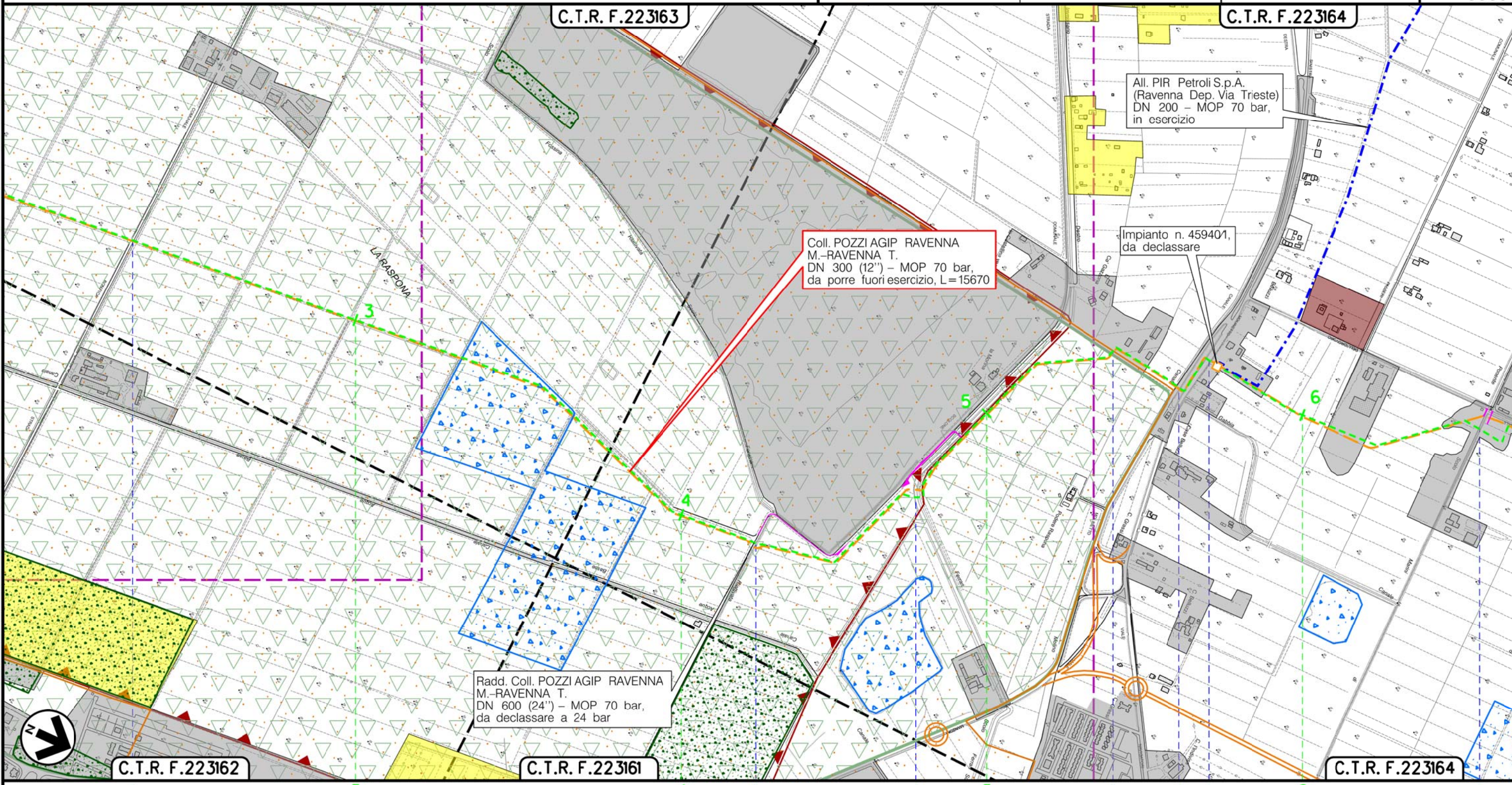
(T)

Metanodotto:

Coll. POZZI AGIP RAVENNA M.-RAVENNA T.
DN 300 (12") - MOP 70 bar

METANODOTTI E IMPIANTI DA PORRE FUORI ESERCIZIO
CARTA DEL PAESAGGIO

0	15/12/17	EMISSIONE	MARIONNI	URBINELLI	LUMINARI
INDICE	DATA	REVISIONI	ELABORATO	VERIFICATO	APPROVATO
Proprietario		Progettista		Dis. PG-PA-DISM-001	
				Comm.NR/17135	
					Foglio 3 di 7
					Scala 1:10000



RAVENNA
RAVENNA (EMILIA ROMAGNA)

Via Bonifica

Canale Fossino Riattivato

Canale Ferrari

Canale della Gabbia in disuso

Via Scolone

Via Destra Canale Molinetto

Via Sinistra Canale Molinetto

Canale di Levante

(T)

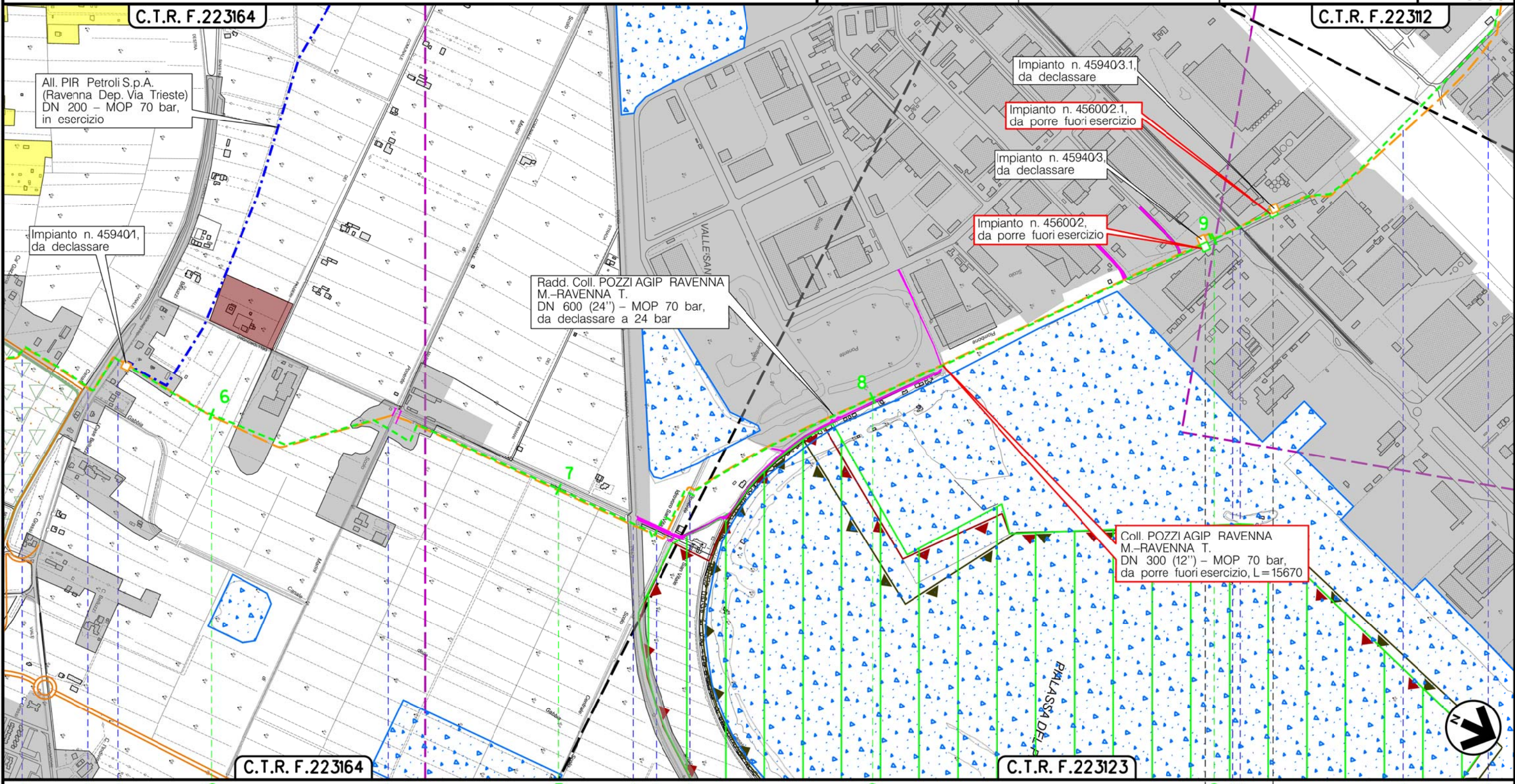
Il presente disegno è di proprietà aziendale - La Società tutelera i propri diritti a termine di legge.

Metanodotto:

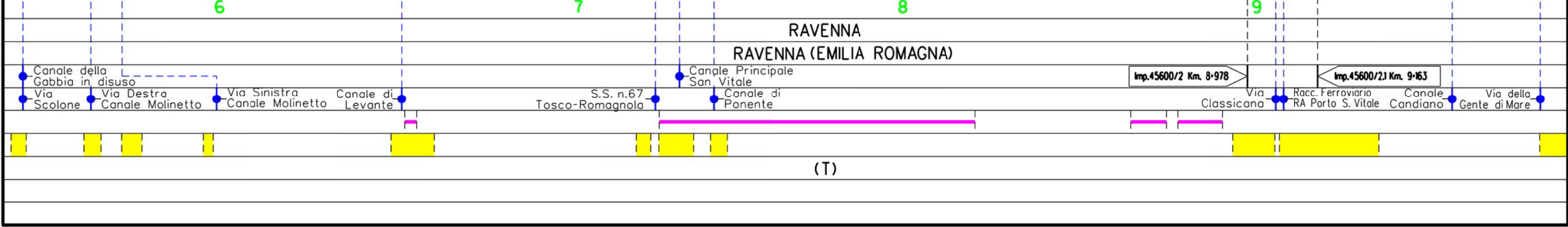
Coll. POZZI AGIP RAVENNA M.-RAVENNA T.
DN 300 (12") - MOP 70 bar

0	15/12/17	EMISSIONE	MARIONI	URBINELLI	LUMINARI	Foglio
INDICE	DATA	REVISIONI	ELABORATO	VERIFICATO	APPROVATO	4
Proprietario			Progettista			di 7
SNAM RETE GAS			COMIS <small>consulenza materiali - ispezioni - saldature progettazione - direzione lavori</small>			Scala
			Dis. PG-PA-DISM-001			1:10000
			Comm. NR/17135			

METANODOTTI E IMPIANTI DA PORRE FUORI ESERCIZIO
CARTA DEL PAESAGGIO



Il presente disegno è di proprietà aziendale - La Società tutelerà i propri diritti a termine di legge.



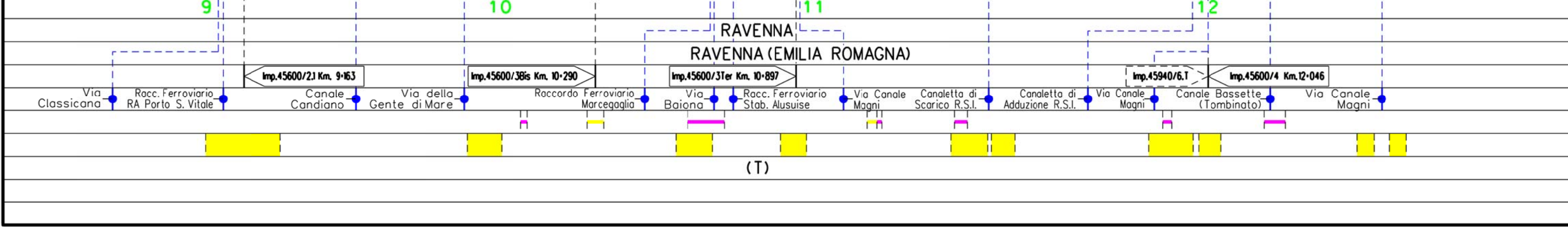
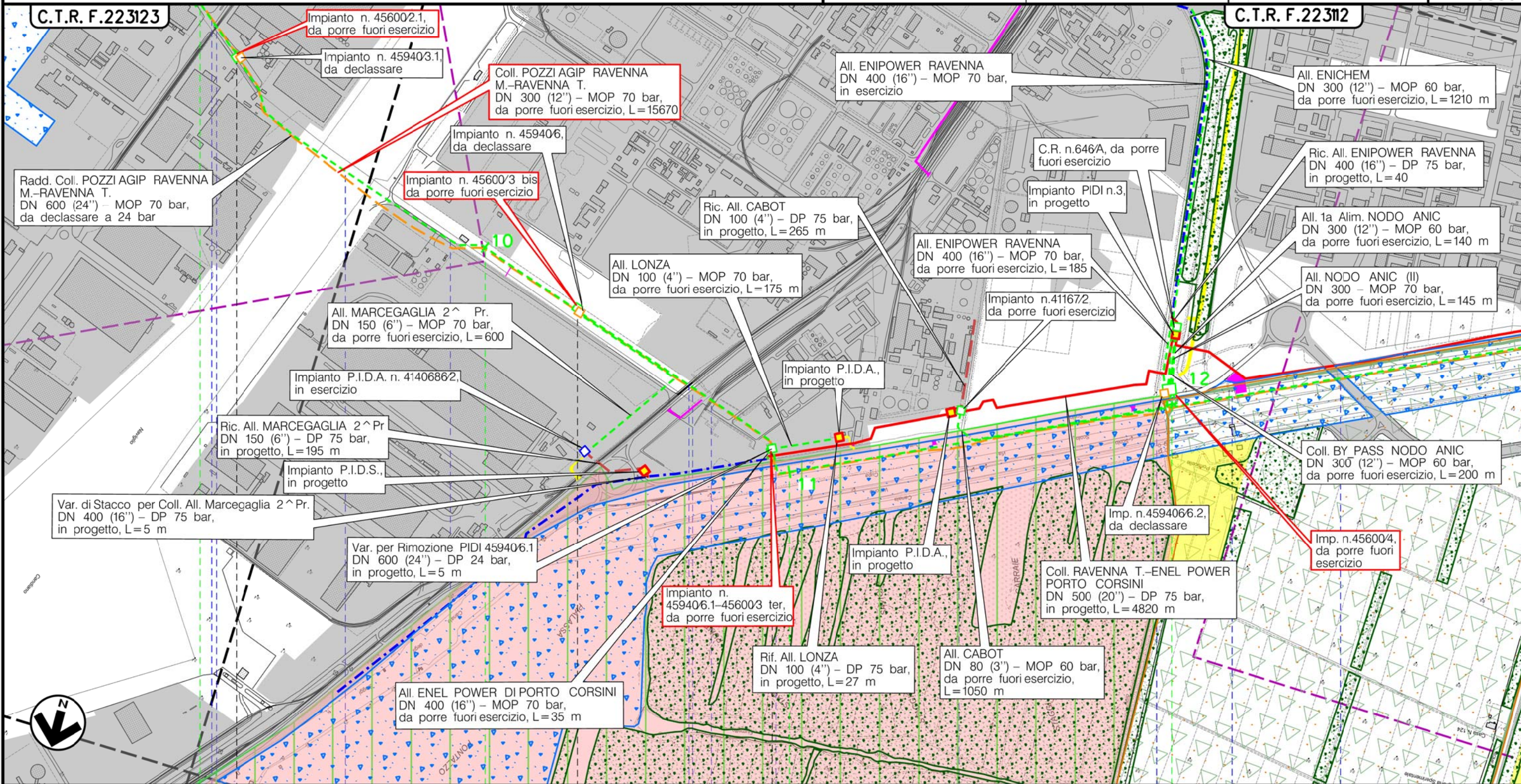
Metanodotto:

Coll. POZZI AGIP RAVENNA M.-RAVENNA T.
DN 300 (12") - MOP 70 bar

METANODOTTI E IMPIANTI DA PORRE FUORI ESERCIZIO
CARTA DEL PAESAGGIO

0	15/12/17	EMISSIONE	MARIONNI	URBINELLI	LUMINARI
INDICE	DATA	REVISIONI	ELABORATO	VERIFICATO	APPROVATO
Proprietario		Progettista		Dis. PG-PA-DISM-001	
SNAM RETE GAS		COMIS		Comm.NR/17135	
			Foglio 5 di 7		
			Scala 1:10000		

Il presente disegno è di proprietà aziendale - La Società tutelera i propri diritti a termine di legge.



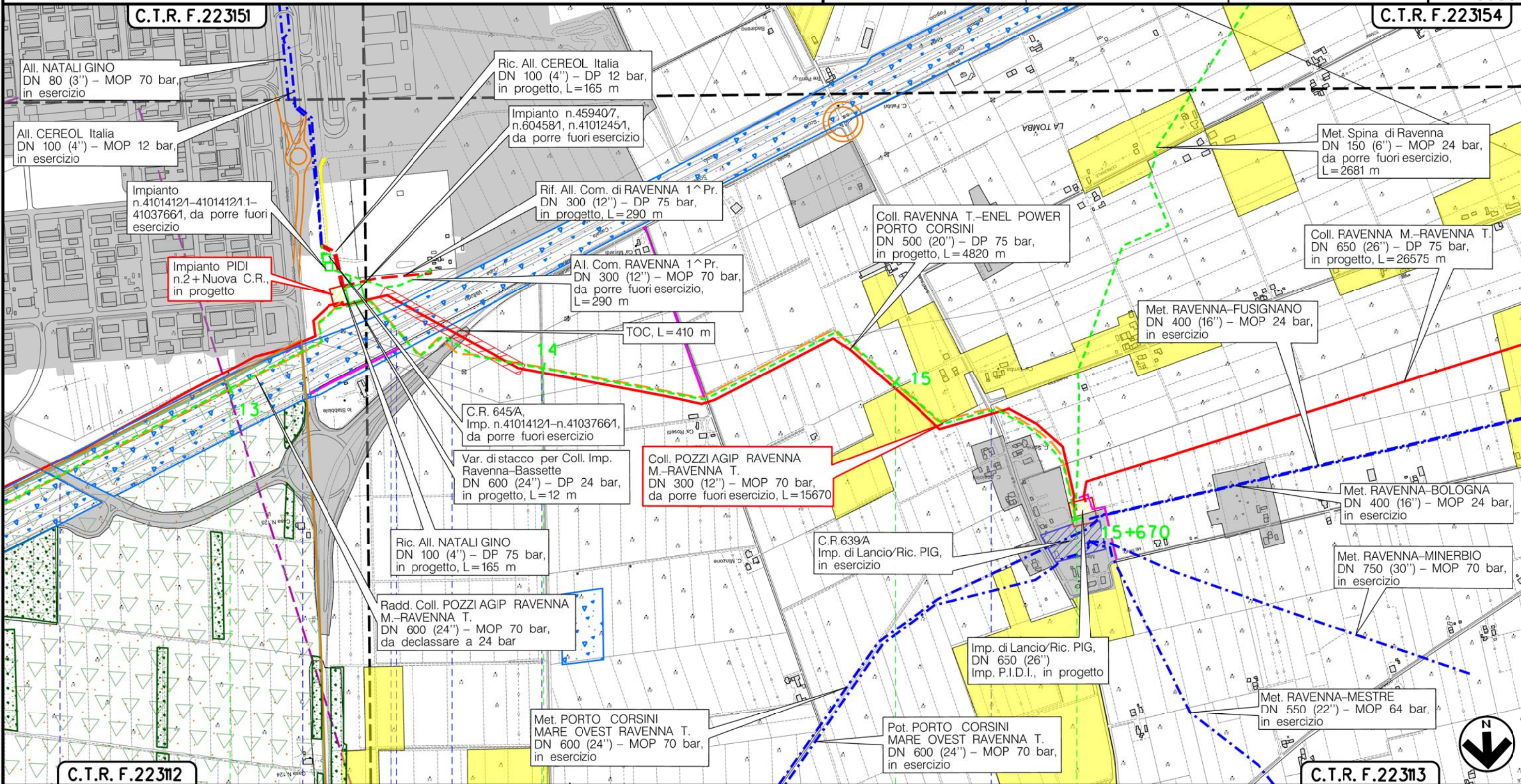
(T)

Metanodotto:

Coll. POZZI AGIP RAVENNA M.-RAVENNA T.
DN 300 (12") - MOP 70 bar

0	15/12/17	EMISSIONE	MARIONNI	URBINELLI	LUMINARI	Foglio
INDICE	DATA	REVISIONI	ELABORATO	VERIFICATO	APPROVATO	6
Proprietario			Progettista			di 7
SNAM RETE GAS			COMIS			Scala
			Dis. PG-PA-DISM-001			1:10000
			Comm.NR/17135			

METANODOTTI E IMPIANTI DA PORRE FUORI ESERCIZIO
CARTA DEL PAESAGGIO



RAVENNA
RAVENNA (EMILIA ROMAGNA)

(T)

Il presente disegno è di proprietà aziendale - La Società tutelera i propri diritti a termine di legge.

Metanodotto:

Coll. POZZI AGIP RAVENNA M.-RAVENNA T.
DN 300 (12'') – MOP 70 bar

METANODOTTI E IMPIANTI DA PORRE FUORI ESERCIZIO
CARTA DEL PAESAGGIO

0	15/12/17	EMISSIONE	MARIONNI	URBINELLI	LUMINARI		
INDICE	DATA	R E V I S I O N I			ELABORATO	VERIFICATO	APPROVATO
Proprietario			Progettista				
SNAM RETE GAS			COMIS <small>consulenza materiali - ispezioni - saldature progettazione - direzione lavori</small>				
			Dis. PG-PA-DISM-001				
			Comm. NR/17135				
					Foglio	7	
					di	7	
					Scala	1:10000	

LEGENDA

SIMBOLOGIA CARTOGRAFICA

- | | | | |
|--|---|--|---|
| | Metanodotto in progetto | | Altre condotte di terzi |
| | Metanodotti in esercizio | | Altri metanodotti in progetto |
| | Metanodotti da porre fuori esercizio e recuperare | | Gallerie, Tunnel, Mini-Microtunnel, Raise Boring e T.O.C. |
| | Alternativa di tracciato | | Impianti di linea in progetto |
| | Aree impianti stacco-terminale in progetto | | Impianti di linea su rete in esercizio |
| | Aree impianti stacco-terminale esistenti | | Impianti di linea da porre fuori esercizio e recuperare |
| | Piazzola di stoccaggio tubazioni | | Depositi temporanei |
| | Strada di accesso all'impianto | | Strade di accesso provvisorio |
| | Adeguamento strade esistenti | | Limite sovrapposizione fogli |
| | | | Integrazioni planimetriche di progetto |
| | | | Integrazioni planimetriche esistenti |

SIMBOLOGIA MECCANICA

- | | |
|--|--|
| | Punto di intercettazione di linea (P.I.L.) |
| | Punto di intercettazione di derivazione importante (P.I.D.I.) |
| | Punto di intercettazione di derivazione semplice con stacco da P.I.L. (P.I.D.S.) |
| | Punto di intercettazione e derivazione semplice con stacco da Linea (P.I.D.S.) |
| | Punto di intercettazione con discaggio di allacciamento (P.I.D.A.) |
| | Punto predisposto per il discaggio di allacciamento (P.P.D.A.) |
| | Punto di sezionamento elettrico terminale (P.S.E.T.) |
| | Stazione predisposta per lancio e ricevimento PIG |
| | Impianto di riduzione/regolazione della pressione |

SIMBOLOGIA TEMATICA

- | | |
|--|--|
| | Urbanizzato, abitato, stradale |
| | Seminativo |
| | Colture permanenti e sistemi colturali complessi |
| | Aree e beni paesaggistici di notevole interesse pubblico |
| | Aree e beni paesaggistici di notevole interesse pubblico
Albero monumentale |
| | Parchi e ville |
| | Zone interesse archeologico |
| | Strade storiche |
| | Zone di particolare interesse paesaggistico ambientale |
| | Zone di particolare interesse paesaggistico - ambientale |
| | Zone di tutela paesaggistica-conservazione |
| | Territori coperti da foreste e da boschi |
| | Sistemi dunosi costieri di rilevanza storico-documentale paesistica |
| | Invasi ed alvei di laghi, bacini e corsi d'acqua |

SITI NATURA 2000

- | | |
|--|---|
| | SIC-ZPS-IT4070003 – Pineta di San Vitale, Bassa del Pirottolo |
| | SIC-IT4070006 – Pialassa dei Piomboni, Pineta di Punta Marina |
| | SIC-ZPS-IT4070009 – Ortazzo, Ortazzino Foce del Torrente Bevano |
| | SIC-ZPS-IT4070010 – Pineta di Classe |

Il presente disegno è di proprietà aziendale - La Società tutelera i propri diritti a termine di legge.

Progressiva chilometrica	N.	
Comuni		
Province		
Impianti	TIPO - N. - PROGR. km	
Attraversamenti	TIPOLOGIA ATTRAVERSATA (SS n. **, corso d'acqua, ferrovia, ecc.)	
Strade - Piste - Piazzole tubazioni	ACCESSO IMPIANTI	ADEGUAMENTI STRADE
Fascia di lavoro	ALLARGATA	STRADE PROVVISORIE
Scavabilità terreni	SCIOLTI (T)	ROCCIA TENERA (RT) ROCCIA DURA (RD)
		DEPOSITI TEMPORANEI
		Dn
		N. PIAZ. Pn