



COROGRAFIA Scala 1:400.000

**METANODOTTI DA PORRE FUORI ESERCIZIO**

- All. Comune di RAVENNA 1^Pr. DN 300 (12'') – MOP 70 bar – Tav. 2
- Alimentazione Nord RAVENNA DN 300 (12'') – MOP 70 bar – Tav. 3
- All. CEREOL Italia DN 100 (4'') – MOP 70/12 bar – Tav. 4
- All. NATALIGINO DN 80 (3'') – MOP 70 bar – Tav. 5
- All. 1^Alimentazione Nodo ANIC DN 300 (12'') – MOP 60 bar – Tav. 6
- Nodo ANIC (II) DN 300 (12'') – MOP 70 bar – Tav. 7
- Coll. By-pass Nodo ANIC DN 300 (12'') – MOP 60 bar – Tav. 8
- All. ENIPOWER Ravenna DN 400 (16'') – MOP 70 bar – Tav. 9
- All. ENICHEM DN 300 (12'') – MOP 60 bar – Tav. 10
- All. CABOT DN 80 (3'') – MOP 60 bar – Tav. 11
- All. LONZA DN 100 (4'') – MOP 70 bar – Tav. 12
- All. MARCEGAGLIA 2^Pr. DN 150 (6'') – MOP 70 bar – Tav. 13
- All. ENEL POWER Porto Corsini DN 400 (16'') – MOP 70 bar – Tav. 14



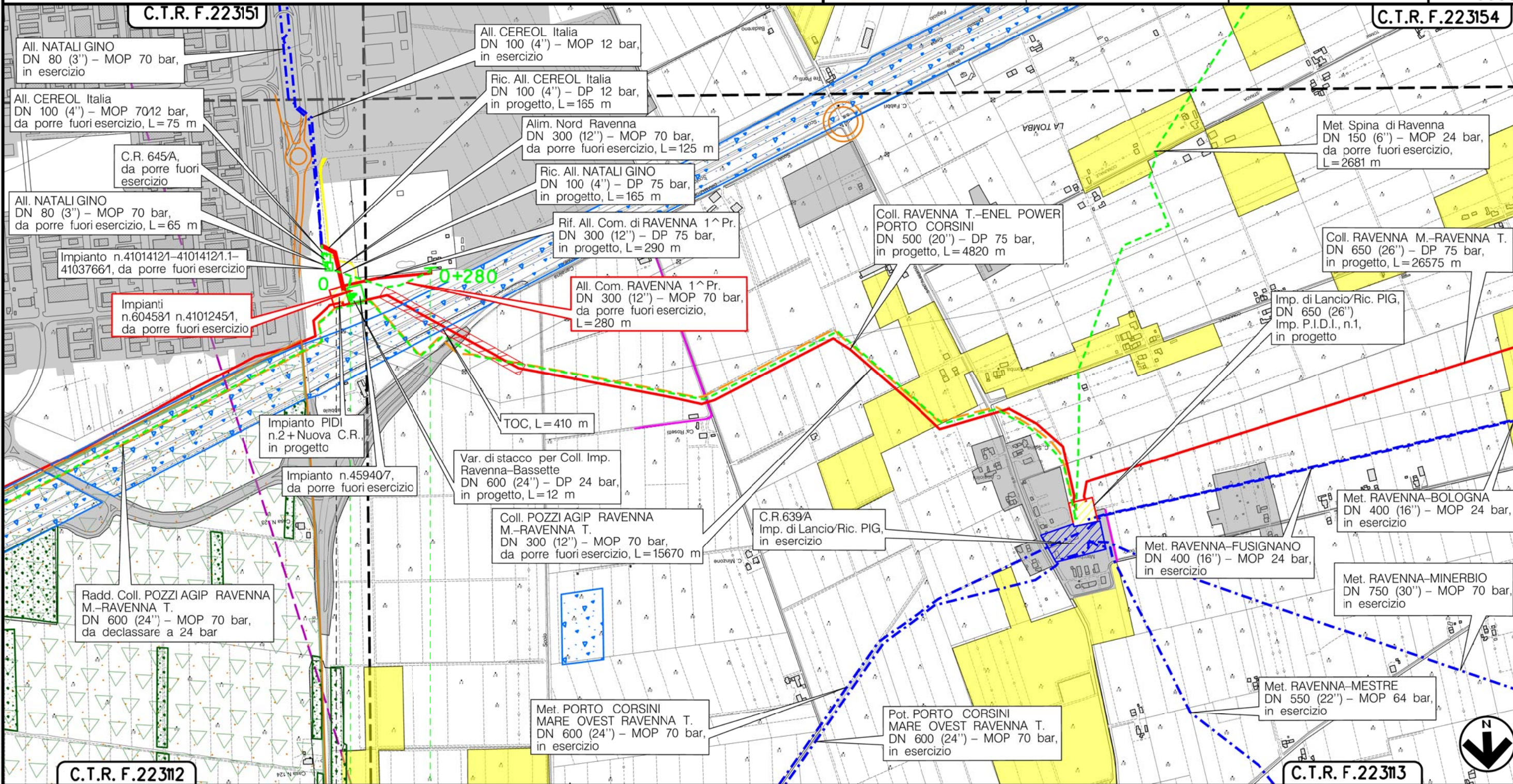
0	15/12/17	EMISSIONE	MARIONNI	URBINELLI	LUMINARI
INDICE	DATA	REVISIONI	ELABORATO	VERIFICATO	APPROVATO
Proprietario 		Progettista 		Dis. PG-PA-DISM-004	
Metanodotto: Coll. POZZI AGIP RAVENNA M.-RAVENNA T. DN 300 (12'') – MOP 70 bar OPERE CONNESSE			Comm. NR/17135 Fg. 1 di 15 Scala 1:10000		
METANODOTTI E IMPIANTI DA PORRE FUORI ESERCIZIO CARTA DEL PAESAGGIO			Sostituisce il ..... Sostituito dal .....		

Metanodotto:

All. Comune di RAVENNA 1^ Pr.  
DN 300 (12") - MOP 70 bar

0	15/12/17	EMISSIONE	MARIONNI	URBINELLI	LUMINARI	Foglio
INDICE	DATA	REVISIONI	ELABORATO	VERIFICATO	APPROVATO	2
Proprietario			Progettista			di 15
SNAM RETE GAS			COMIS			Scala
			Dis. PG-PA-DISM-004			1:10000
			Comm. NR/17135			

METANODOTTI E IMPIANTI DA PORRE FUORI ESERCIZIO  
CARTA DEL PAESAGGIO



Il presente disegno e' di proprieta' aziendale - La Societa' tutelera' i propri diritti a termine di legge.

C.T.R. F.223112

C.T.R. F.223113

RAVENNA  
RAVENNA (EMILIA ROMAGNA)

Imp.4101245/1km 0-000

(T)

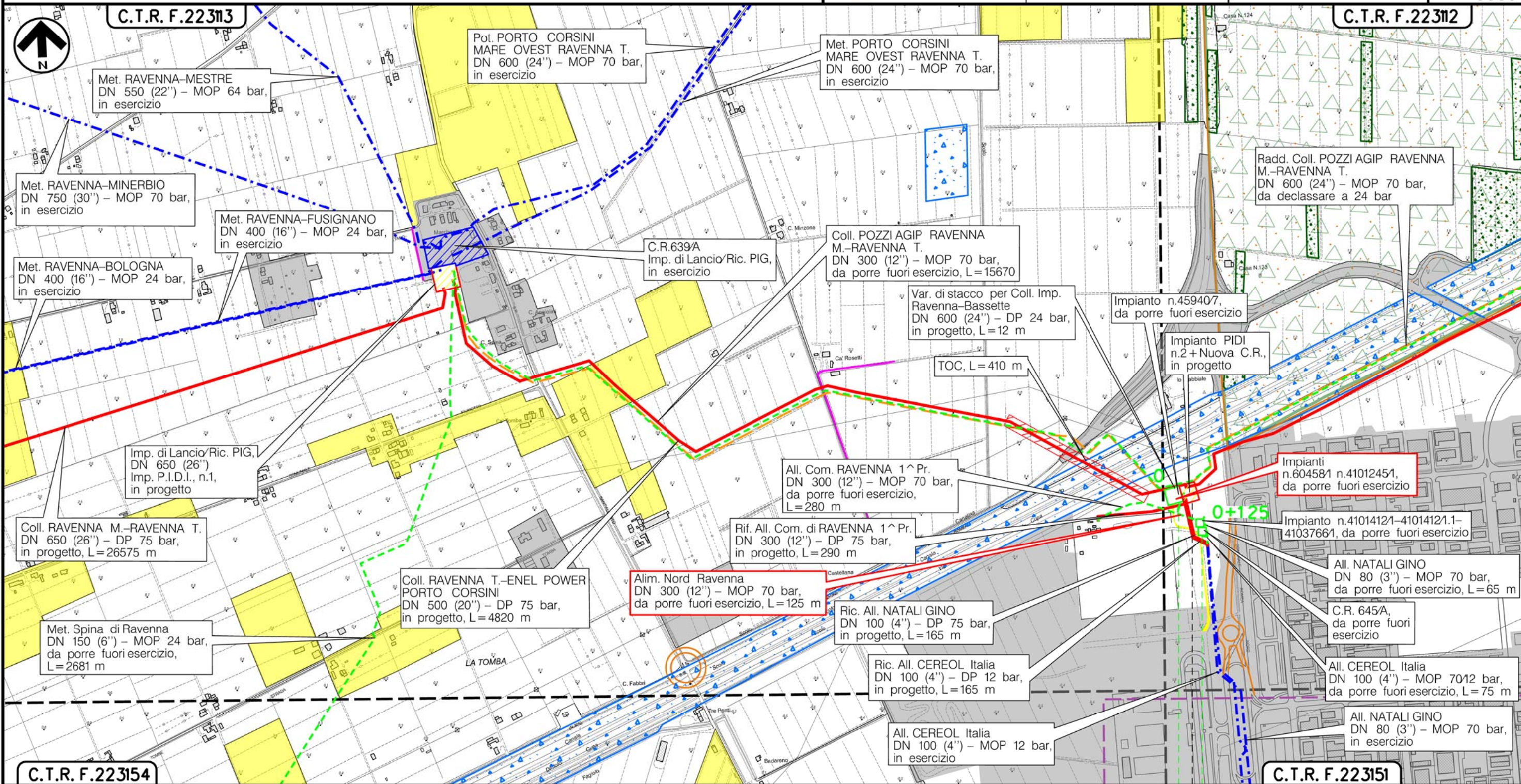
Metanodotto:

Alimentazione Nord RAVENNA  
DN 300 (12") - MOP 70 bar

0	15/12/17	EMISSIONE	MARIONI	URBINELLI	LUMINARI
INDICE	DATA	REVISIONI	ELABORATO	VERIFICATO	APPROVATO
Proprietario		Progettista		Dis. PG-PA-DISM-004	
SNAM RETE GAS		COMIS		Comm.NR/17135	
			Foglio 3 di 15		
			Scala 1:10000		

METANODOTTI E IMPIANTI DA PORRE FUORI ESERCIZIO  
CARTA DEL PAESAGGIO

Il presente disegno è di proprietà aziendale - La Società tutelera i propri diritti a termine di legge.



RAVENNA  
RAVENNA (EMILIA ROMAGNA)

Imp. 60458/1km 0-000

(T)

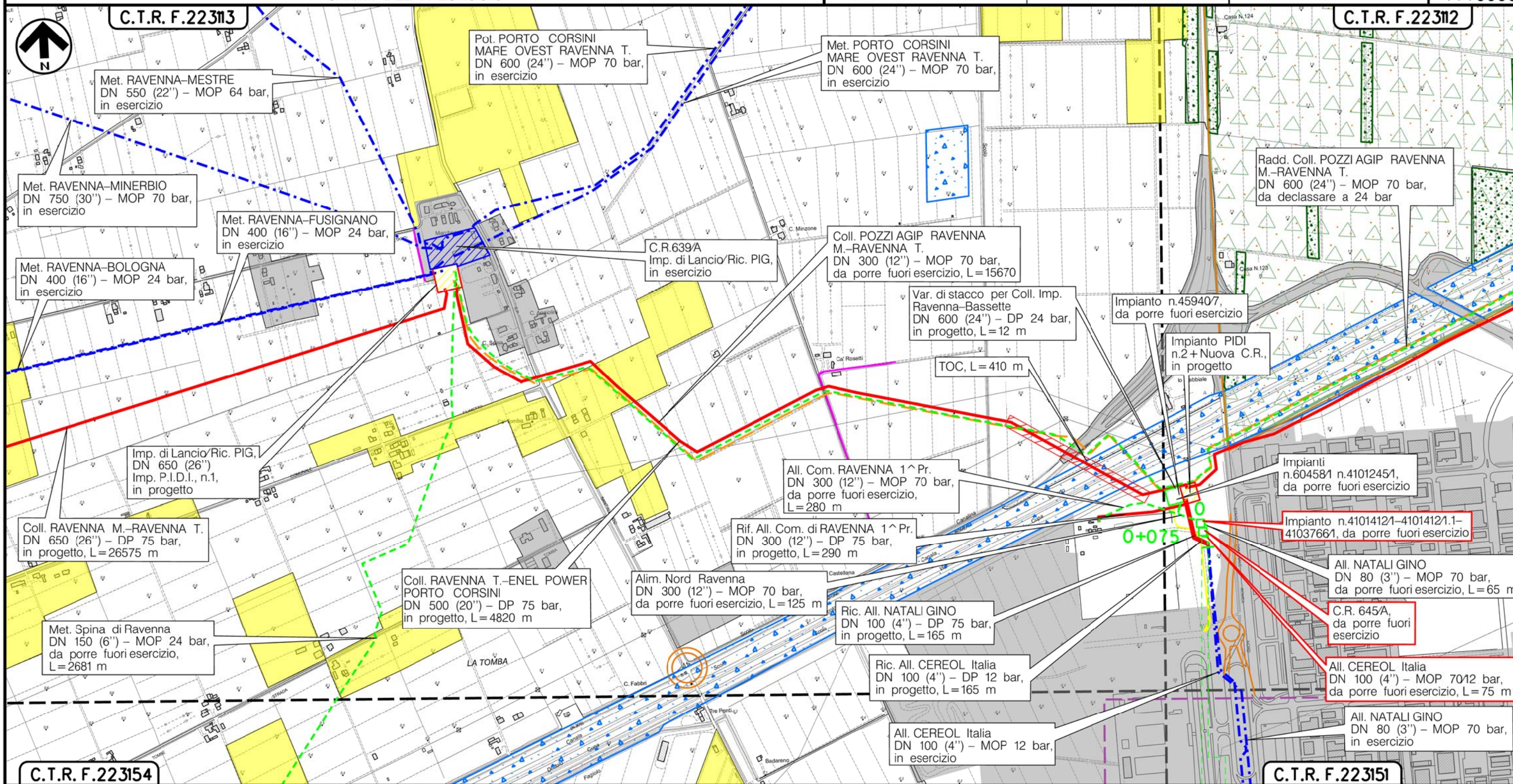
Metanodotto:

All. CEREOL Italia  
DN 100 (4") - MOP 70/12 bar

0	15/12/17	EMISSIONE	MARIONNI	URBINELLI	LUMINARI	Foglio
INDICE	DATA	REVISIONI	ELABORATO	VERIFICATO	APPROVATO	4
Proprietario			Progettista			di 15
						Scala
			Dis. PG-PA-DISM-004			1:10000
			Comm. NR/17135			

METANODOTTI E IMPIANTI DA PORRE FUORI ESERCIZIO  
CARTA DEL PAESAGGIO

Il presente disegno è di proprietà aziendale - La Società tutelerà i propri diritti a termine di legge.



C.R. n.645 km 0-023 Imp. 41014121-41014121/1 km 0-000

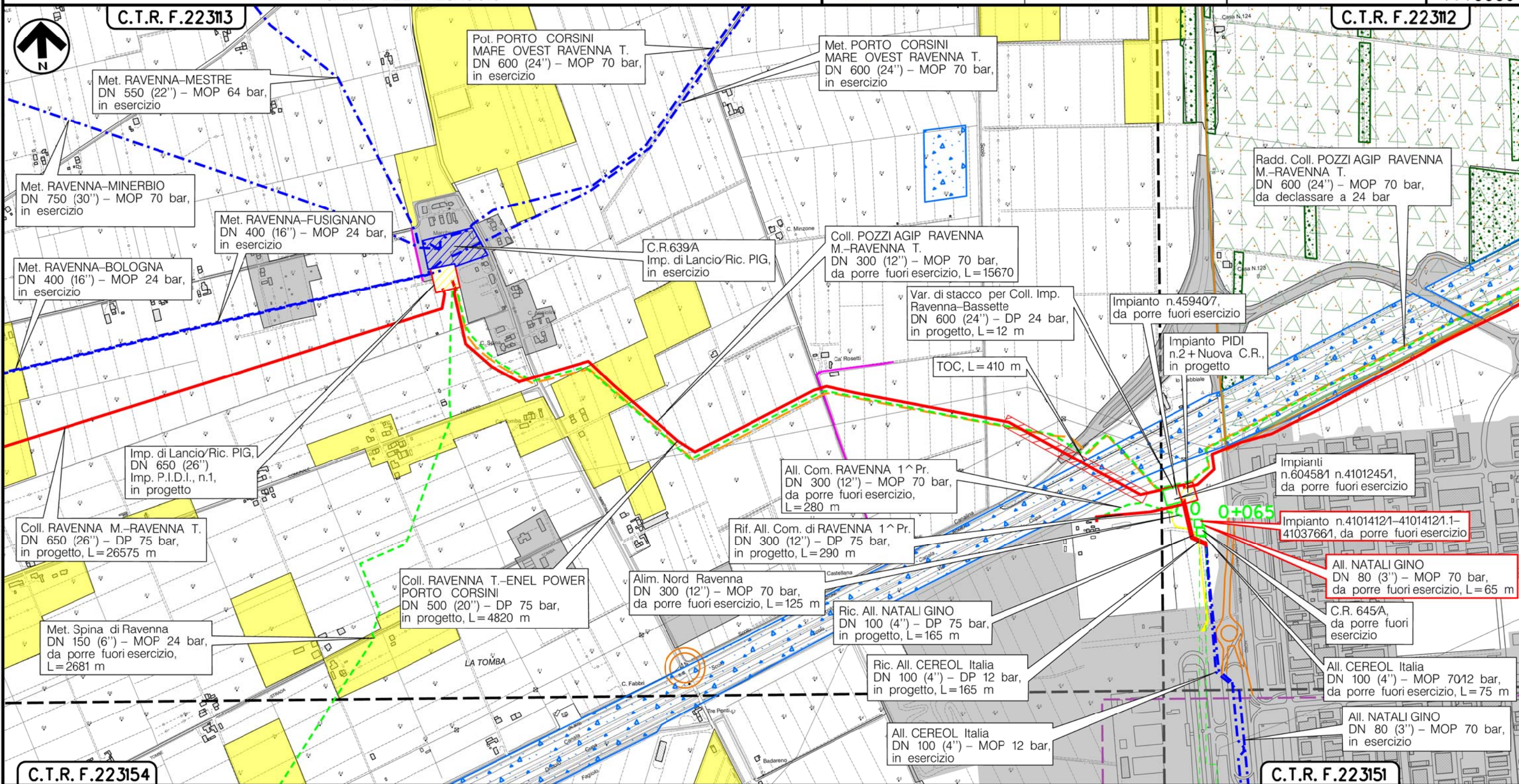
Metanodotto:

All. NATALI GINO  
DN 80 (3") - MOP 70 bar

0	15/12/17	EMISSIONE	MARIONNI	URBINELLI	LUMINARI	Foglio <b>5</b> di 15
INDICE	DATA	REVISIONI	ELABORATO	VERIFICATO	APPROVATO	
Proprietario		Progettista		Dis. PG-PA-DISM-004		Scala 1:10000
SNAM RETE GAS		COMIS		Comm.NR/17135		

METANODOTTI E IMPIANTI DA PORRE FUORI ESERCIZIO  
CARTA DEL PAESAGGIO

Il presente disegno è di proprietà aziendale - La Società tutelerà i propri diritti a termine di legge.



C.T.R. F.223154

C.T.R. F.223151

RAVENNA  
RAVENNA (EMILIA ROMAGNA)

Imp. 4103766/1km 0-000

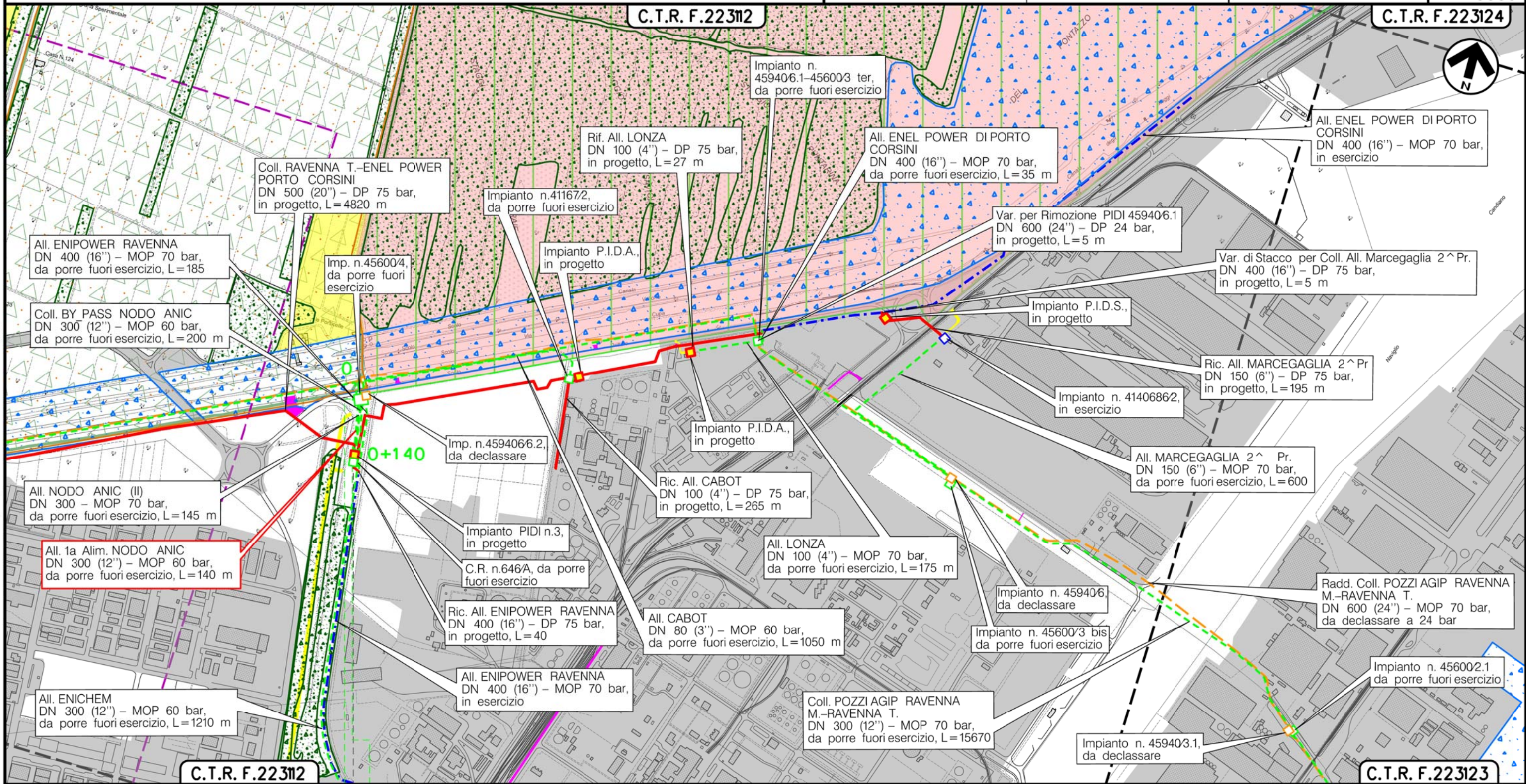
(T)

Metanodotto:

All. 1^ Alimentazione Nodo ANIC  
DN 300 (12") - MOP 60 bar

0	15/12/17	EMISSIONE	MARIONNI	URBINELLI	LUMINARI	Foglio 6
INDICE	DATA	REVISIONI	ELABORATO	VERIFICATO	APPROVATO	di 15
Proprietario SNAM RETE GAS			Progettista COMIS			Scala 1:10000
			Dis. PG-PA-DISM-004			
			Comm. NR/17135			

METANODOTTI E IMPIANTI DA PORRE FUORI ESERCIZIO  
CARTA DEL PAESAGGIO



Il presente disegno e' di proprieta' aziendale - La Societa' tutelera' i propri diritti a termine di legge.

(T)

Metanodotto:

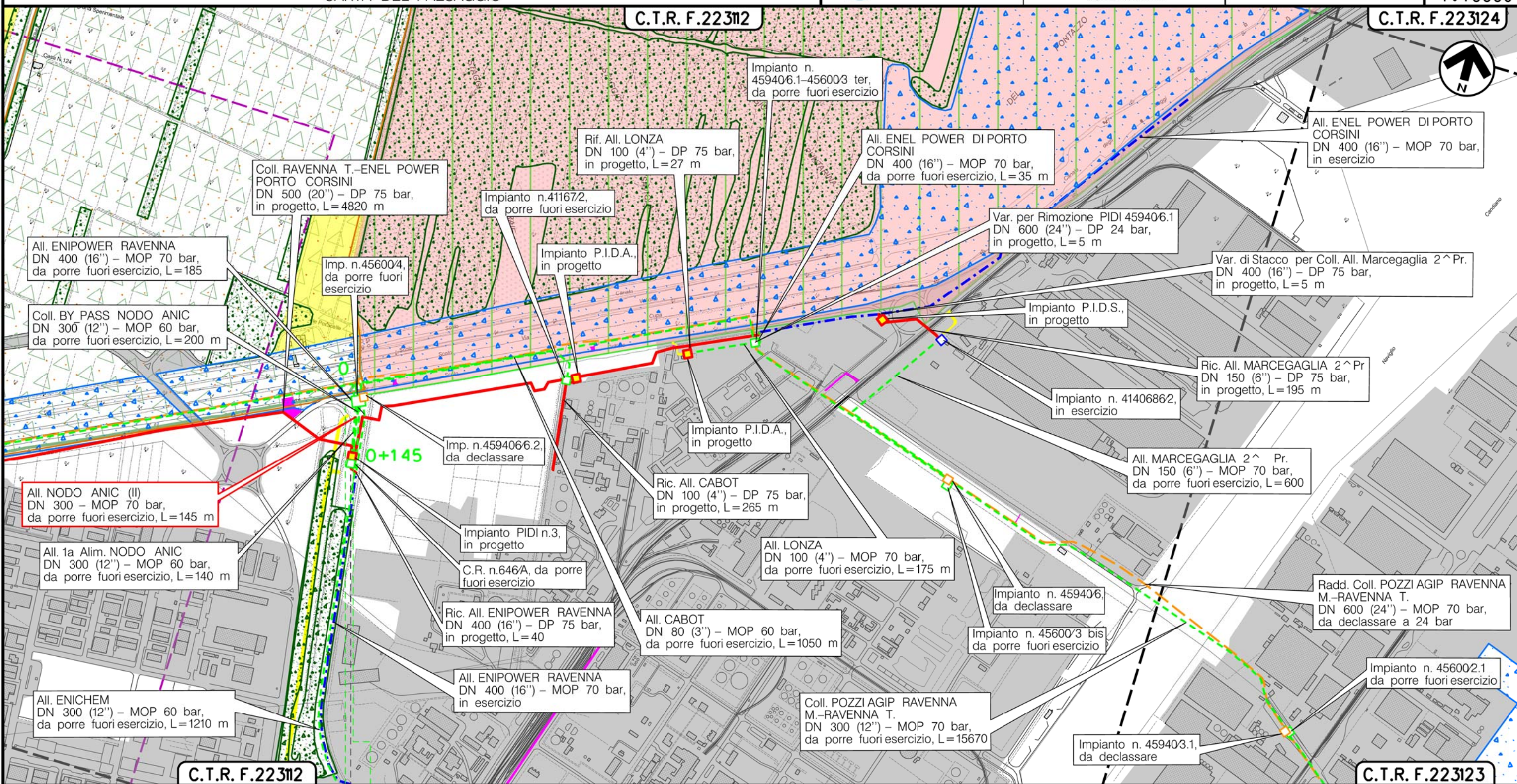
Nodo ANIC (II)  
DN 300 (12") - MOP 70 bar

0	15/12/17	EMISSIONE	MARIONNI	URBINELLI	LUMINARI	Foglio	7
INDICE	DATA	REVISIONI	ELABORATO	VERIFICATO	APPROVATO	di	15
Proprietario			Progettista			Dis.	PG-PA-DISM-004
SNAM RETE GAS			COMIS			Comm.	NR/17135
						Scala	1:10000

METANODOTTI E IMPIANTI DA PORRE FUORI ESERCIZIO  
CARTA DEL PAESAGGIO

C.T.R. F.22312

C.T.R. F.22314



Il presente disegno è di proprietà aziendale - La Società tutelera i propri diritti a termine di legge.

C.T.R. F.22312

C.T.R. F.22313

RAVENNA  
RAVENNA (EMILIA ROMAGNA)

C.R. n.646/A

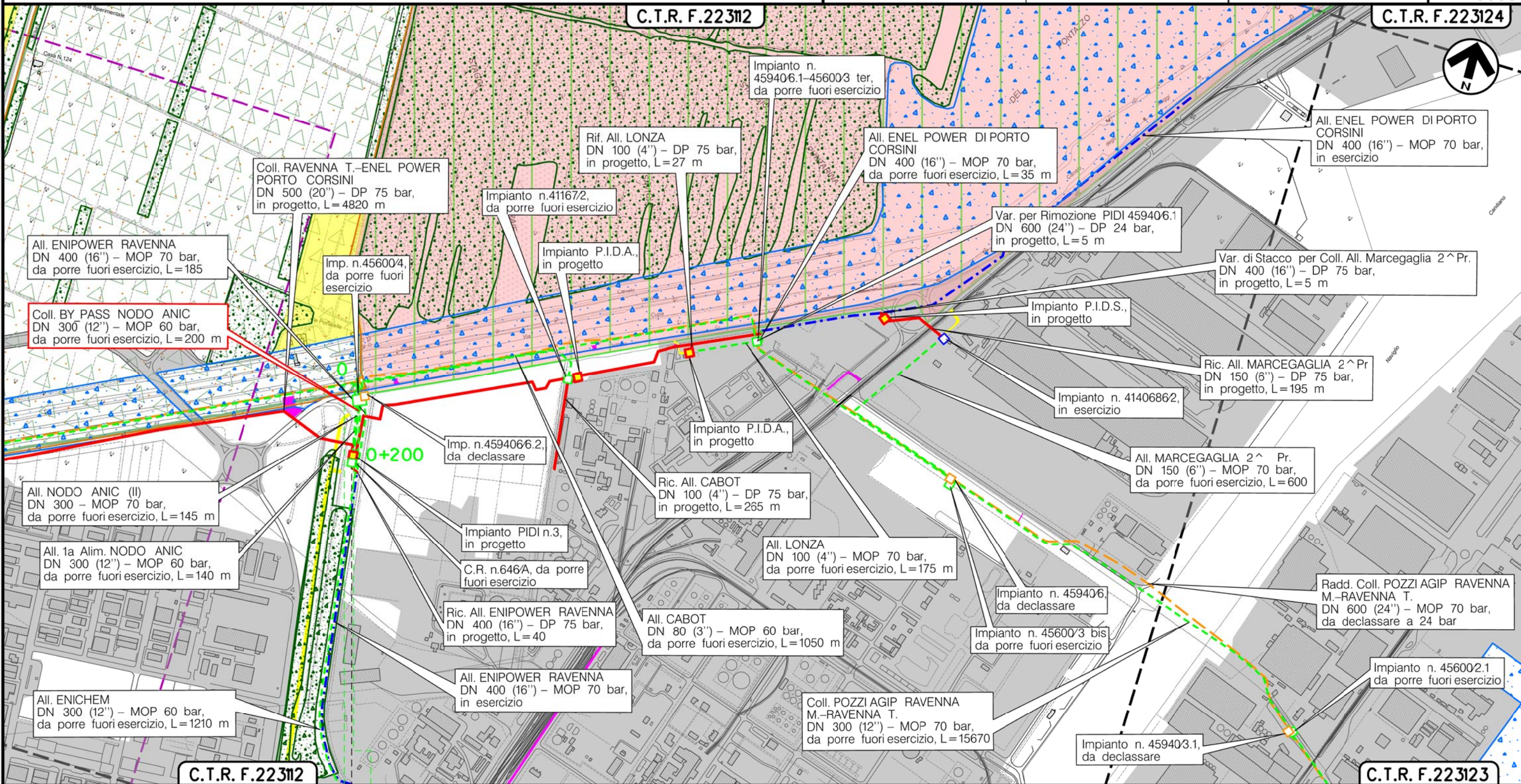
(T)

Metanodotto:

Coll. By-pass Nodo ANIC  
DN 300 (12") - MOP 60 bar

0	15/12/17	EMISSIONE	MARIONNI	URBINELLI	LUMINARI	Foglio	8
INDICE	DATA	REVISIONI	ELABORATO	VERIFICATO	APPROVATO	di	15
Proprietario SNAM RETE GAS			Progettista COMIS			Dis.	PG-PA-DISM-004
						Comm.	NR/17135
						Scala	1:10000

METANODOTTI E IMPIANTI DA PORRE FUORI ESERCIZIO  
CARTA DEL PAESAGGIO



Il presente disegno è di proprietà aziendale - La Società tutelerà i propri diritti a termine di legge.

RAVENNA  
RAVENNA (EMILIA ROMAGNA)

(T)



Metanodotto:

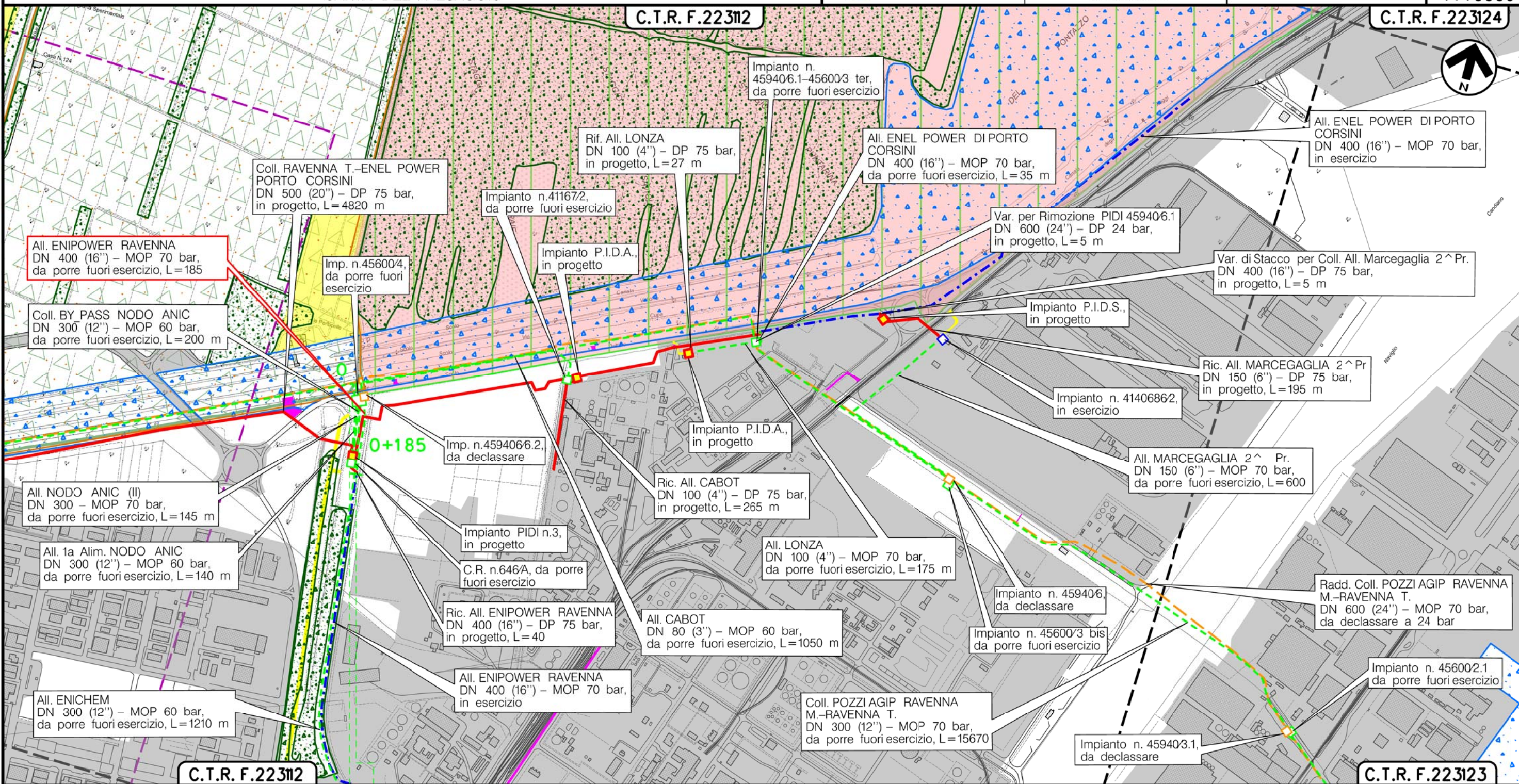
All. ENIPOWER Ravenna  
DN 400 (16") - MOP 70 bar

0	15/12/17	EMISSIONE	MARIONNI	URBINELLI	LUMINARI	Foglio
INDICE	DATA	REVISIONI	ELABORATO	VERIFICATO	APPROVATO	9
Proprietario			Progettista			di 15
SNAM RETE GAS			COMIS			Scala
			Dis. PG-PA-DISM-004			1:10000
			Comm. NR/17135			

METANODOTTI E IMPIANTI DA PORRE FUORI ESERCIZIO  
CARTA DEL PAESAGGIO

C.T.R. F.223112

C.T.R. F.223124



Il presente disegno e' di proprieta' aziendale - La Societa' tutelera' i propri diritti a termine di legge.

RAVENNA  
RAVENNA (EMILIA ROMAGNA)

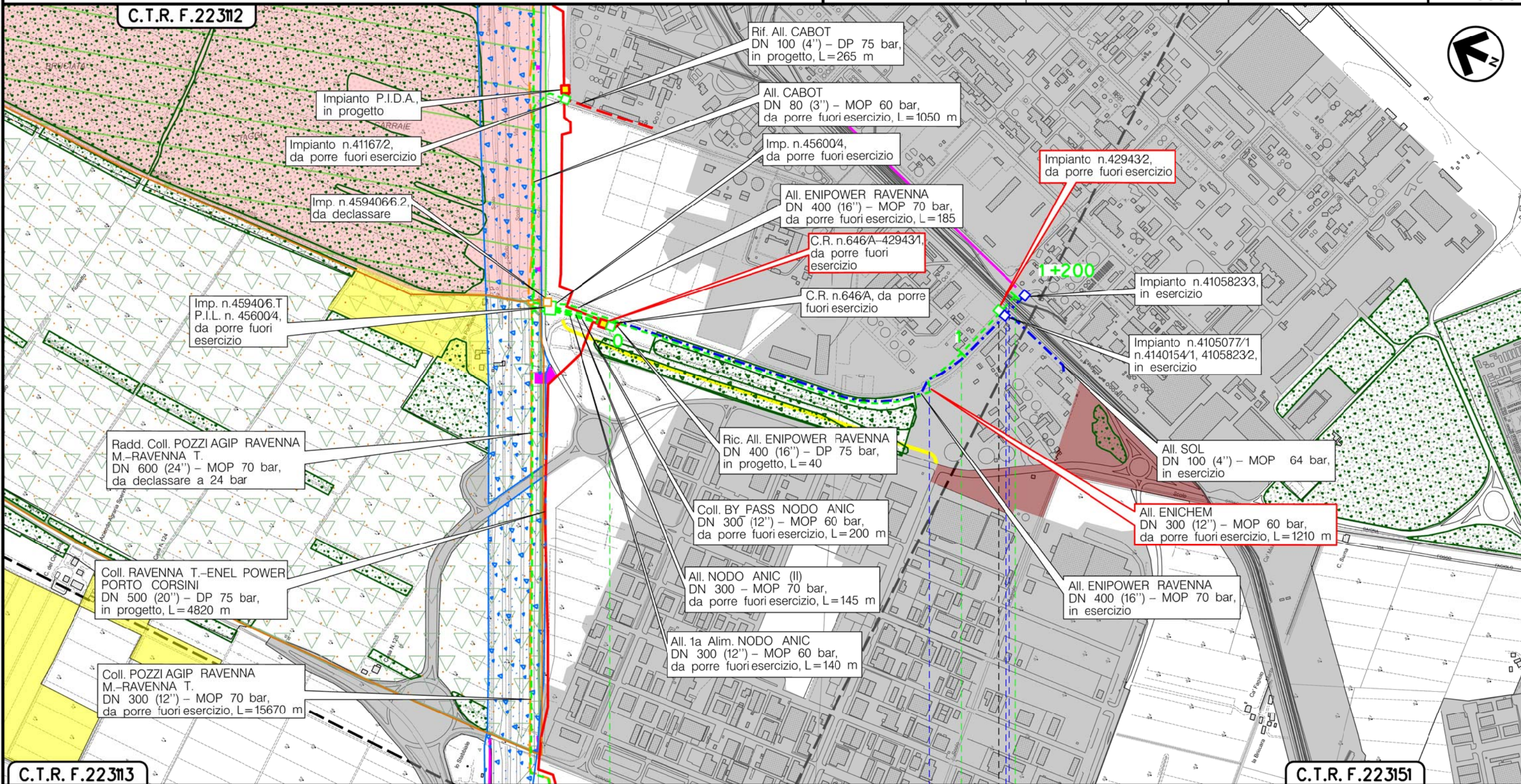
(T)

Metanodotto:

All. ENICHEM  
DN 300 (12") - MOP 60 bar

0	15/12/17	EMISSIONE	MARIONNI	URBINELLI	LUMINARI
INDICE	DATA	REVISIONI	ELABORATO	VERIFICATO	APPROVATO
Proprietario		Progettista		Dis. PG-PA-DISM-004	
				Comm. NR/17135	
Foglio 10 di 15					
Scala 1:10000					

METANODOTTI E IMPIANTI DA PORRE FUORI ESERCIZIO  
CARTA DEL PAESAGGIO



1+200



C.T.R. F.223113

C.T.R. F.223151

RAVENNA  
RAVENNA (EMILIA ROMAGNA)

C.R. n.646/A-42943/1 Km 0-000

Imp. n.42943/2 Km 1+126

Canaletta di Adduzione R.S.I. Via Baiona Raccordo Fascio Ferroviario R.S.I.

Il presente disegno è di proprietà aziendale - La Società tutelerà i propri diritti a termine di legge.

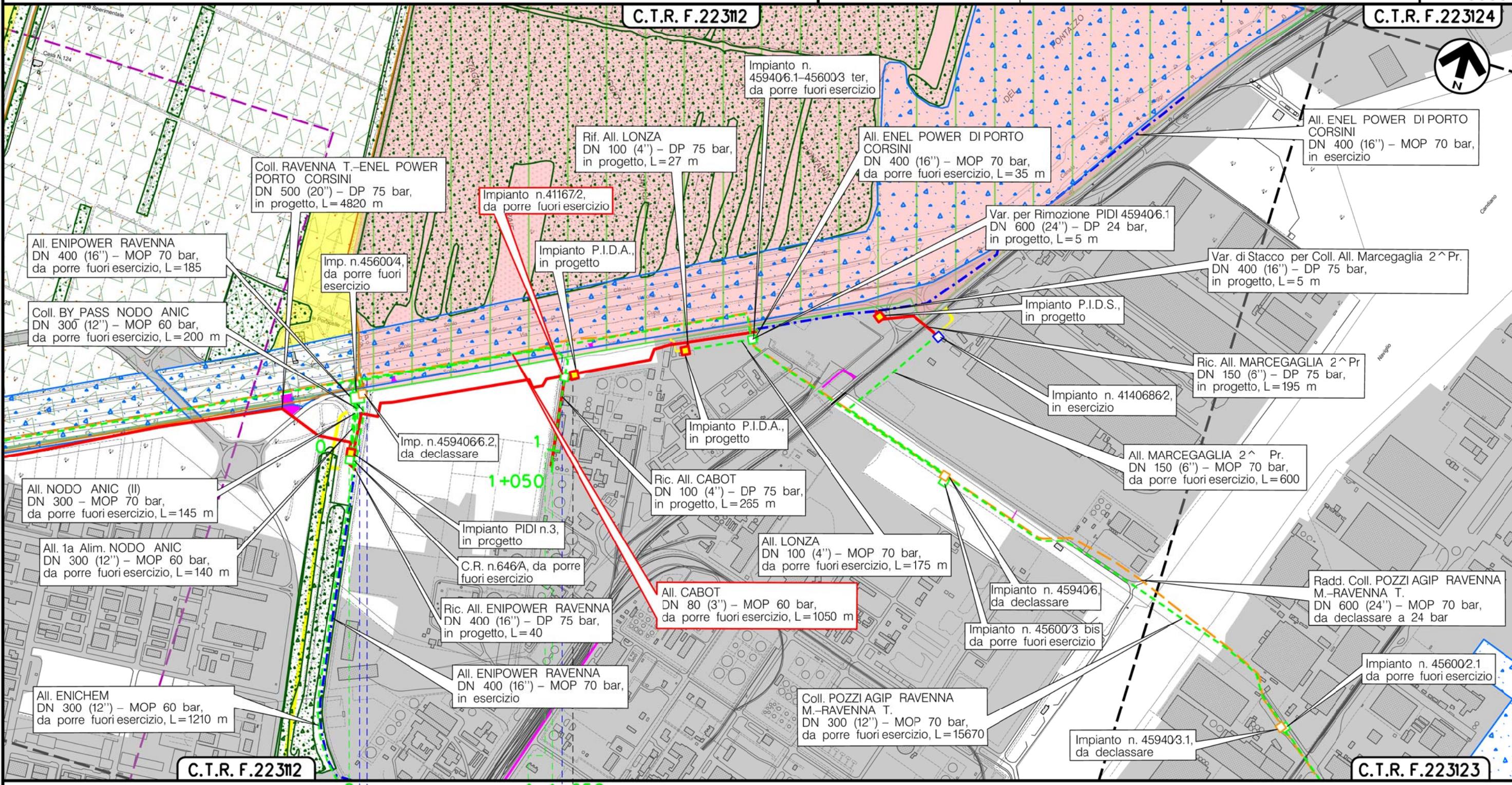
Metanodotto:

All. CABOT  
DN 80 (3'') - MOP 60 bar

0	15/12/17	EMISSIONE	MARIONNI	URBINELLI	LUMINARI
INDICE	DATA	REVISIONI	ELABORATO	VERIFICATO	APPROVATO
Proprietario		Progettista		Dis. PG-PA-DISM-004	
SNAM RETE GAS		COMIS		Comm.NR/17135	

Foglio  
11  
di 15  
Scala  
1:10000

METANODOTTI E IMPIANTI DA PORRE FUORI ESERCIZIO  
CARTA DEL PAESAGGIO



Il presente disegno è di proprietà aziendale - La Società tutelera i propri diritti a termine di legge.

C.T.R. F.223112

C.T.R. F.223123

RAVENNA  
RAVENNA (EMILIA ROMAGNA)



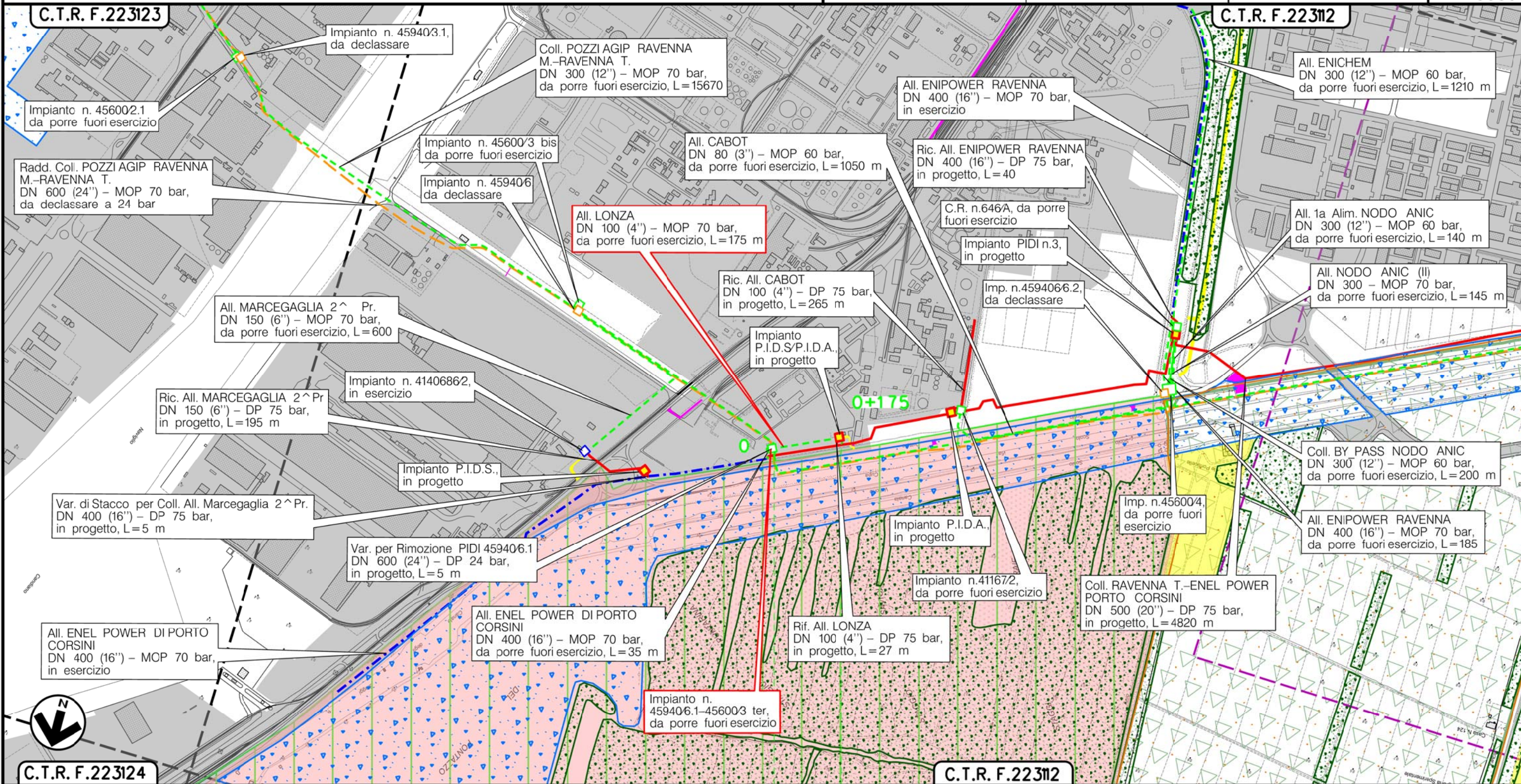
(T)

Metanodotto:

All. LONZA  
DN 100 (4") - MOP 70 bar

0	15/12/17	EMISSIONE	MARIONNI	URBINELLI	LUMINARI	Foglio
INDICE	DATA	REVISIONI	ELABORATO	VERIFICATO	APPROVATO	12
Proprietario			Progettista			di 15
SNAM RETE GAS			COMIS			Scala
			Dis. PG-PA-DISM-004			1:10000
			Comm. NR/17135			

METANODOTTI E IMPIANTI DA PORRE FUORI ESERCIZIO  
CARTA DEL PAESAGGIO



Il presente disegno è di proprietà aziendale - La Società tutelera i propri diritti a termine di legge.

C.T.R. F.223124

C.T.R. F.223112

RAVENNA  
(EMILIA ROMAGNA) RAVENNA

P.I.D.A km 0-024

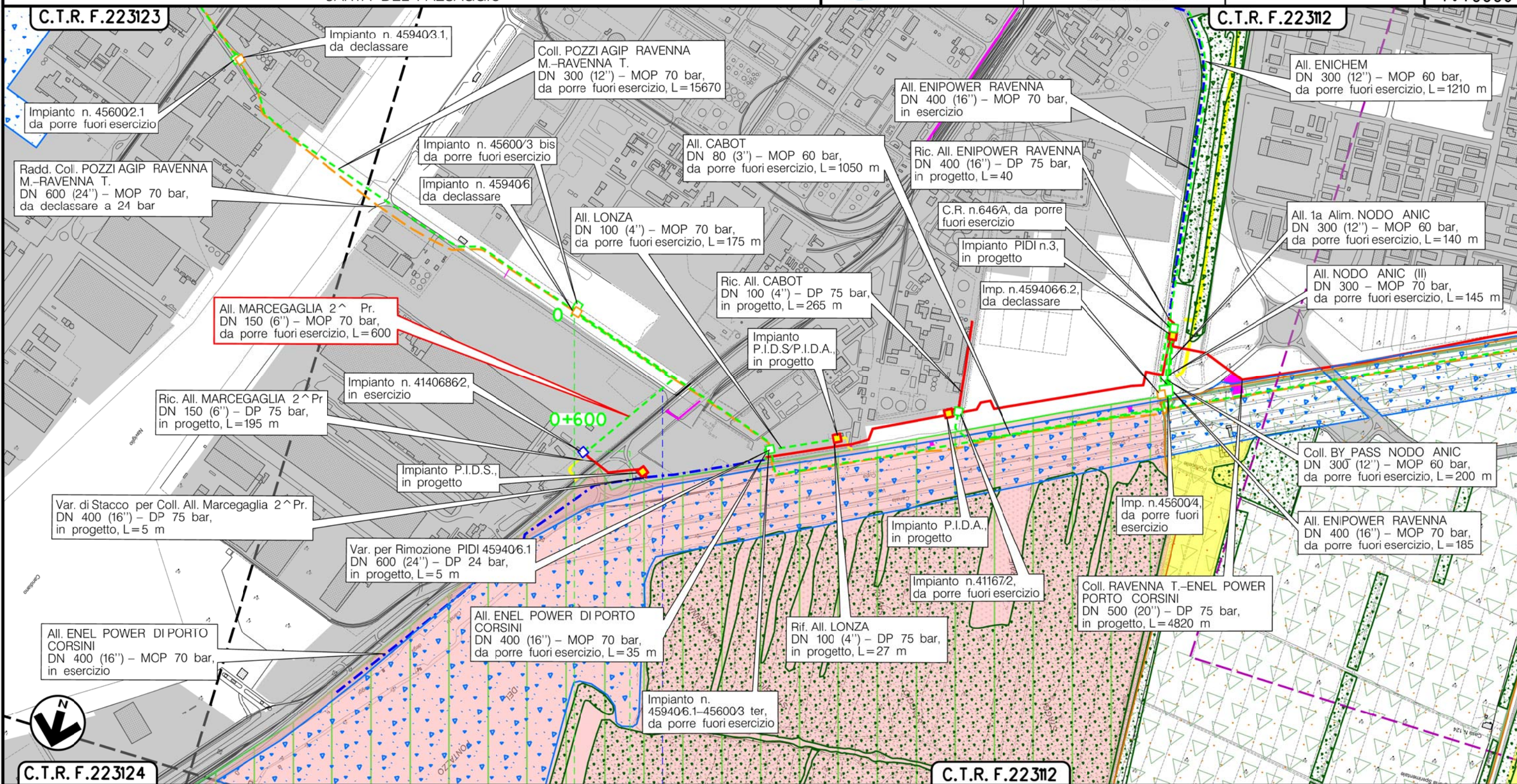
(T)

Metanodotto:

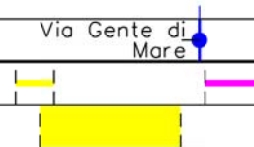
All. MARCEGAGLIA 2^ Pr.  
DN 150 (6") - MOP 70 bar

0	15/12/17	EMISSIONE	MARIONNI	URBINELLI	LUMINARI
INDICE	DATA	REVISIONI	ELABORATO	VERIFICATO	APPROVATO
Proprietario		Progettista		Dis. PG-PA-DISM-004	
SNAM RETE GAS		COMIS		Comm.NR/17135	
			Foglio 13 di 15		
			Scala 1:10000		

METANODOTTI E IMPIANTI DA PORRE FUORI ESERCIZIO  
CARTA DEL PAESAGGIO



RAVENNA  
(EMILIA ROMAGNA) RAVENNA



(T)

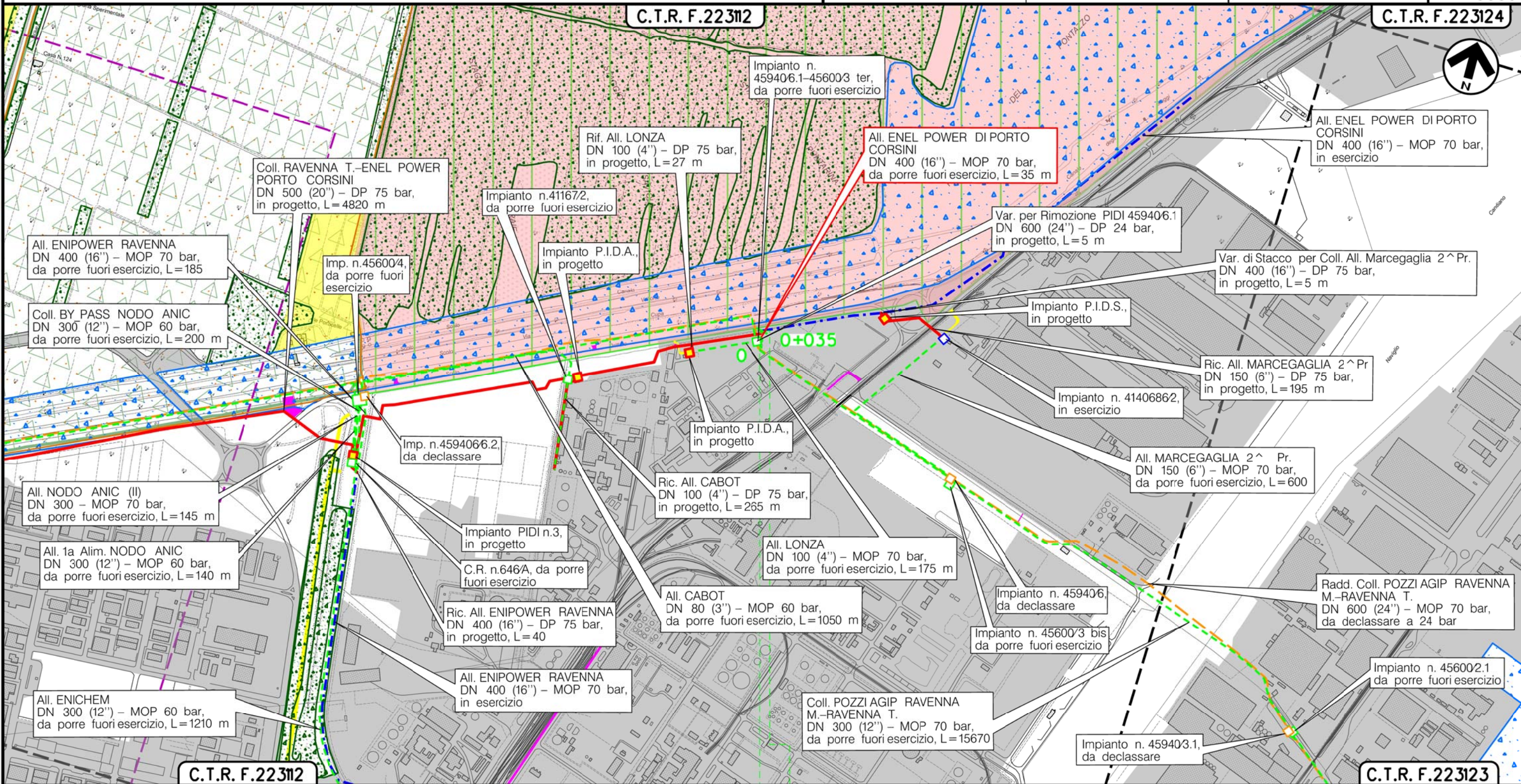
Il presente disegno è di proprietà aziendale - La Società tutelera i propri diritti a termine di legge.

Metanodotto:

All. ENEL POWER Porto Corsini  
DN 400 (16") - MOP 70 bar

0	15/12/17	EMISSIONE	MARIONNI	URBINELLI	LUMINARI	Foglio
INDICE	DATA	REVISIONI	ELABORATO	VERIFICATO	APPROVATO	14
Proprietario			Progettista			di 15
SNAM RETE GAS			COMIS			Scala
			Dis. PG-PA-DISM-004			1:10000
			Comm. NR/17135			

METANODOTTI E IMPIANTI DA PORRE FUORI ESERCIZIO  
CARTA DEL PAESAGGIO



Il presente disegno e' di proprieta' aziendale - La Societa' tutelera' i propri diritti a termine di legge.

RAVENNA  
RAVENNA (EMILIA ROMAGNA)

(T)

Metanodotto: Coll. POZZIAGIP RAVENNA M.-RAVENNA T.  
 DN 300 (12'') – MOP 70 bar  
 OPERE CONNESSE  
 METANODOTTI E IMPIANTI DA PORRE FUORI ESERCIZIO  
 CARTA DEL PAESAGGIO

0	15/12/17	EMISSIONE	MARIONNI	URBINELLI	LUMINARI		
INDICE	DATA	R E V I S I O N I			ELABORATO	VERIFICATO	APPROVATO
Proprietario <b>SNAM RETE GAS</b>			Progettista <b>COMIS</b> <small>consulenza materiali - ispezioni - saldature progettazione - direzione lavori</small>			Dis. <b>PG-PA-DISM-004</b>	
						Comm. NR/17135	
							Foglio <b>15</b> di 15 Scala <b>1:10000</b>

LEGENDA

SIMBOLOGIA CARTOGRAFICA

- |  |   |  |   |
|--|---|--|---|
|  | Metanodotto in progetto                           |  | Altre condotte di terzi                                   |
|  | Metanodotti in esercizio                          |  | Altri metanodotti in progetto                             |
|  | Metanodotti da porre fuori esercizio e recuperare |  | Gallerie, Tunnel, Mini-Microtunnel, Raise Boring e T.O.C. |
|  | Alternativa di tracciato                          |  | Impianti di linea in progetto                             |
|  | Aree impianti stacco-terminale in progetto        |  | Impianti di linea su rete in esercizio                    |
|  | Aree impianti stacco-terminale esistenti          |  | Impianti di linea da porre fuori esercizio e recuperare   |
|  | Piazzola di stoccaggio tubazioni                  |  | Depositi temporanei                                       |
|  | Strada di accesso all'impianto                    |  | Strade di accesso provvisorio                             |
|  | Adeguamento strade esistenti                      |  | Limite sovrapposizione fogli                              |
|  |   |  | Integrazioni planimetriche di progetto                    |
|  |   |  | Integrazioni planimetriche esistenti                      |

SIMBOLOGIA MECCANICA

- Punto di intercettazione di linea (P.I.L.)
- Punto di intercettazione di derivazione importante (P.I.D.I.)
- Punto di intercettazione di derivazione semplice con stacco da P.I.L. (P.I.D.S.)
- Punto di intercettazione e derivazione semplice con stacco da Linea (P.I.D.S.)
- Punto di intercettazione con discaggio di allacciamento (P.I.D.A.)
- Punto predisposto per il discaggio di allacciamento (P.P.D.A.)
- Punto di sezionamento elettrico terminale (P.S.E.T.)
- Stazione predisposta per lancio e ricevimento PIG
- Impianto di riduzione/regolazione della pressione

SIMBOLOGIA TEMATICA

- Urbanizzato, abitato, stradale
- Seminativo
- Colture permanenti e sistemi colturali complessi
- Aree e beni paesaggistici di notevole interesse pubblico
- Aree e beni paesaggistici di notevole interesse pubblico Albero monumentale
- Parchi e ville
- Zone interesse archeologico
- Strade storiche
- Zone di particolare interesse paesaggistico ambientale
- Zone di particolare interesse paesaggistico - ambientale
- Zone di tutela paesaggistica-conservazione
- Territori coperti da foreste e da boschi
- Sistemi dunosi costieri di rilevanza storico-documentale paesistica
- Invasi ed alvei di laghi, bacini e corsi d'acqua

SITI NATURA 2000

- SIC-ZPS-IT4070003 – Pineta di San Vitale, Bassa del Pirottolo
- SIC-IT4070006 – Pialassa dei Piomboni, Pineta di Punta Marina
- SIC-ZPS-IT4070009 – Ortazzo, Ortazzino Foce del Torrente Bevano
- SIC-ZPS-IT4070010 – Pineta di Classe

Il presente disegno è di proprietà aziendale - La Società tutelera i propri diritti a termine di legge.

Progressiva chilometrica	N.	
Comuni		
Province		
Impianti	TIPO - N. - PROGR. km	
Attraversamenti	TIPOLOGIA ATTRAVERSATA (SS n. **, corso d'acqua, ferrovia, ecc.)	
Strade - Piste - Piazzole tubazioni	ACCESSO IMPIANTI	ADEGUAMENTI STRADE
Fascia di lavoro	ALLARGATA	
Scavabilità terreni	SCIOLTI (T)	ROCCIA TENERA (RT)      ROCCIA DURA (RD)