



COROGRAFIA Scala 1:200.000

METANODOTTI IN PROGETTO

- Rif. All. Comune di RAVENNA 2^ Pr. DN 200 (8'') - DP 75 bar - Tav. 2
- Rif. All. PETROALMA DN 100 (4'') - DP 75 bar - Tav. 3
- Rif. All. COFAR e PINETA DN 100 (4'') - DP 75 bar - Tav. 4
- Var. per Ins. fondello su All. COFAR e PINETA DN 100 (4'') - DP 24 bar - Tav. 5
- Rif. All. ALMA Distribuzione DN 100 (4'') - DP 75 bar - Tav. 6
- Ric. All. ITALFRUTTA DN 100 (4'') - DP 75 bar - Tav. 7



0	15/12/17	EMISSIONE	MARIONNI	URBINELLI	LUMINARI
INDICE	DATA	REVISIONI	ELABORATO	VERIFICATO	APPROVATO
Proprietario 		Progettista 		Dis. PG-SN-002	
Metanodotto: Coll. RAVENNA Mare-RAVENNA Terra DN 650 (26'') - DP 75 bar OPERE CONNESSE			Comm. NR/17135 NR/08283		
			INDICE 0		
			Scala 1:10000		
STRUMENTI DI PIANIFICAZIONE NAZIONALI			Sostituisce il Sostituito dal		

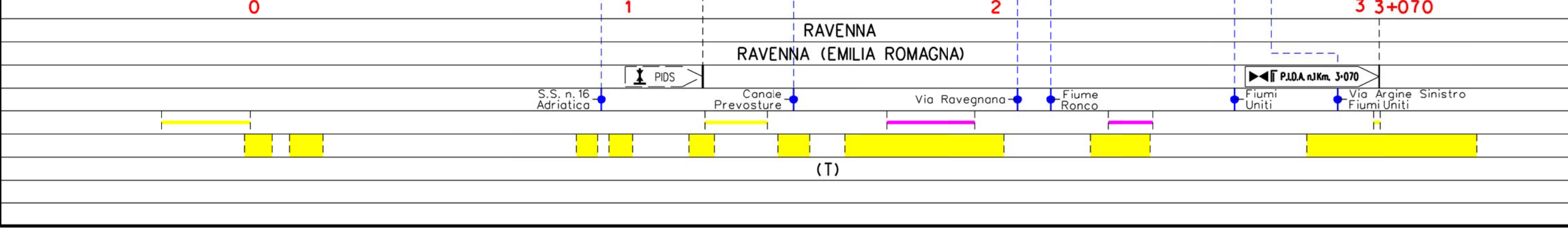
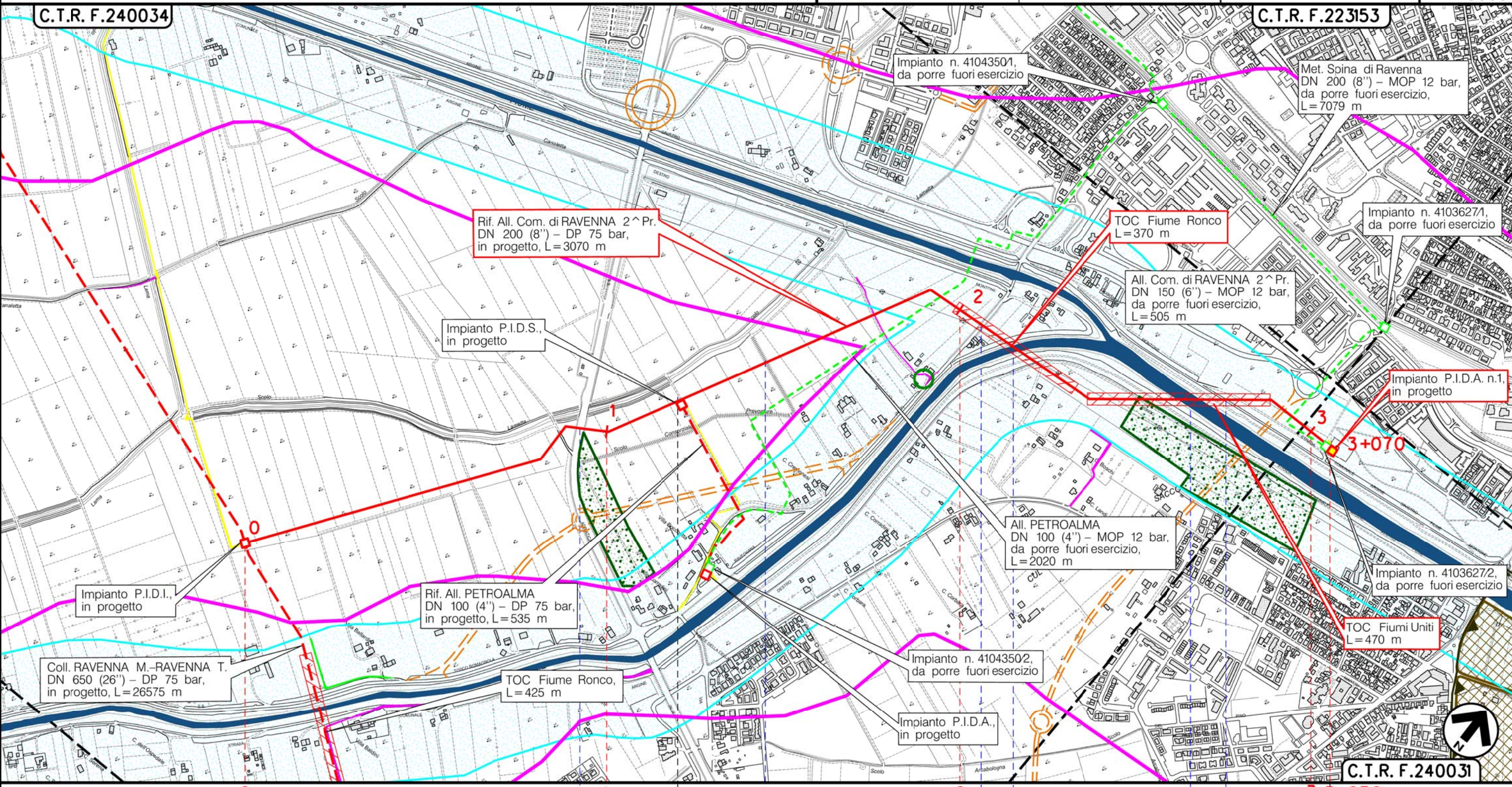
Metanodotto:

Rif. All. Comune di RAVENNA 2[^] Pr.
DN 200 (8") - DP 75 bar

STRUMENTI DI PIANIFICAZIONE NAZIONALI

0	15/12/17	EMISSIONE	MARIONI	URBINELLI	LUMINARI	Foglio
INDICE	DATA	REVISIONI	ELABORATO	VERIFICATO	APPROVATO	2
Proprietario		Progettista		Dis.		di 8
SNAM RETE GAS		COMIS		PG-SN-002		Scala
				Comm. NR/08283		1:10000

Il presente disegno è di proprietà aziendale - La Società tutelerà i propri diritti a termine di legge.

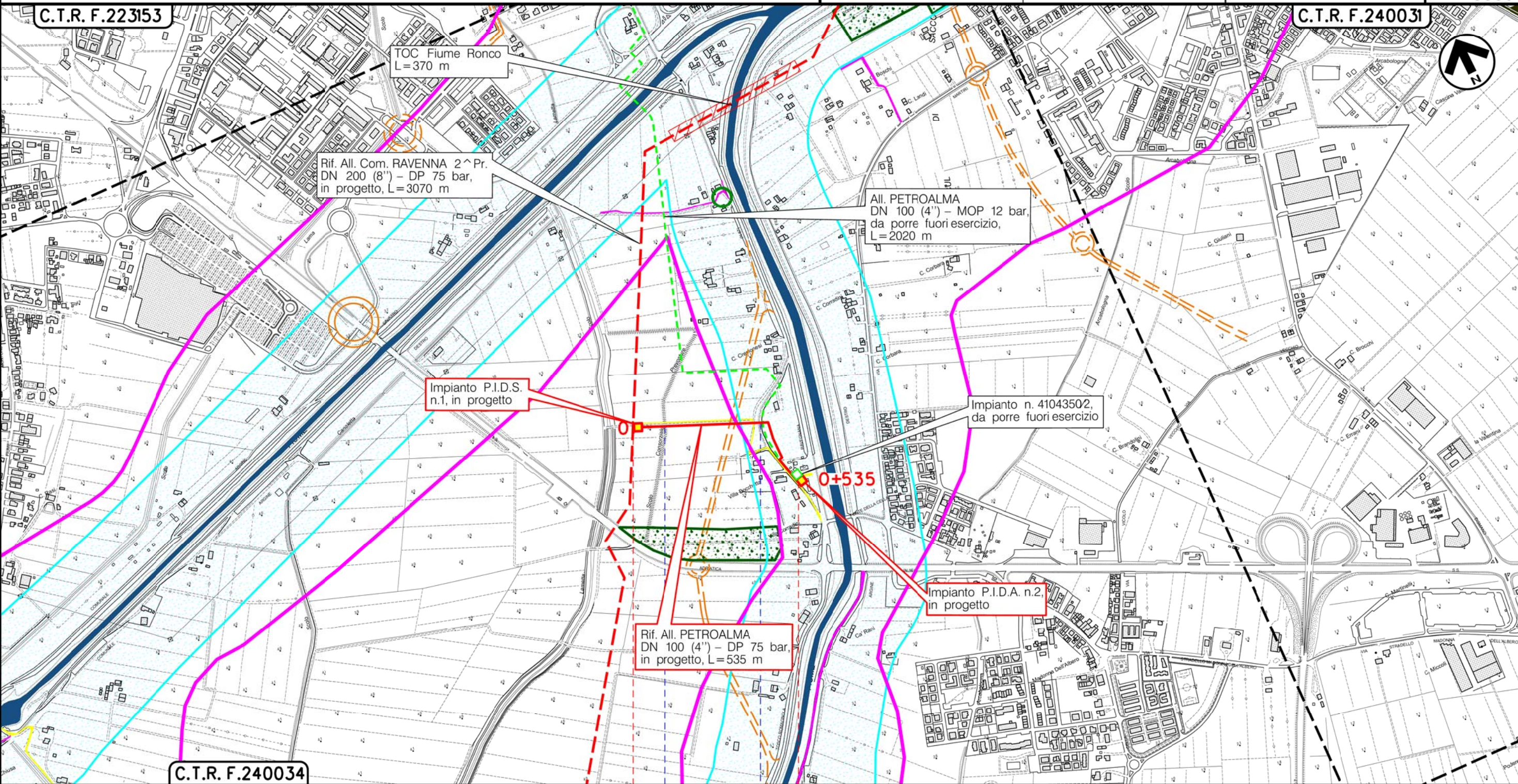


Metanodotto:

Rif. All. PETROALMA
DN 100 (4") - DP 75 bar

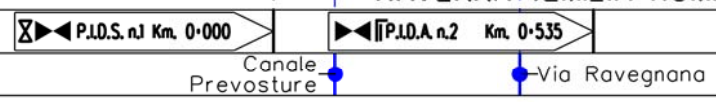
STRUMENTI DI PIANIFICAZIONE NAZIONALI

0	15/12/17	EMISSIONE	MARIONNI	URBINELLI	LUMINARI	Foglio
INDICE	DATA	REVISIONI	ELABORATO	VERIFICATO	APPROVATO	3
Proprietario		Progettista		Dis.		di 8
SNAM RETE GAS		COMIS		PG-SN-002		Scala
				Comm. NR/08283		1:10000



Il presente disegno è di proprietà aziendale - La Società tutelerà i propri diritti a termine di legge.

RAVENNA
RAVENNA (EMILIA ROMAGNA)





(T)

Metanodotto:

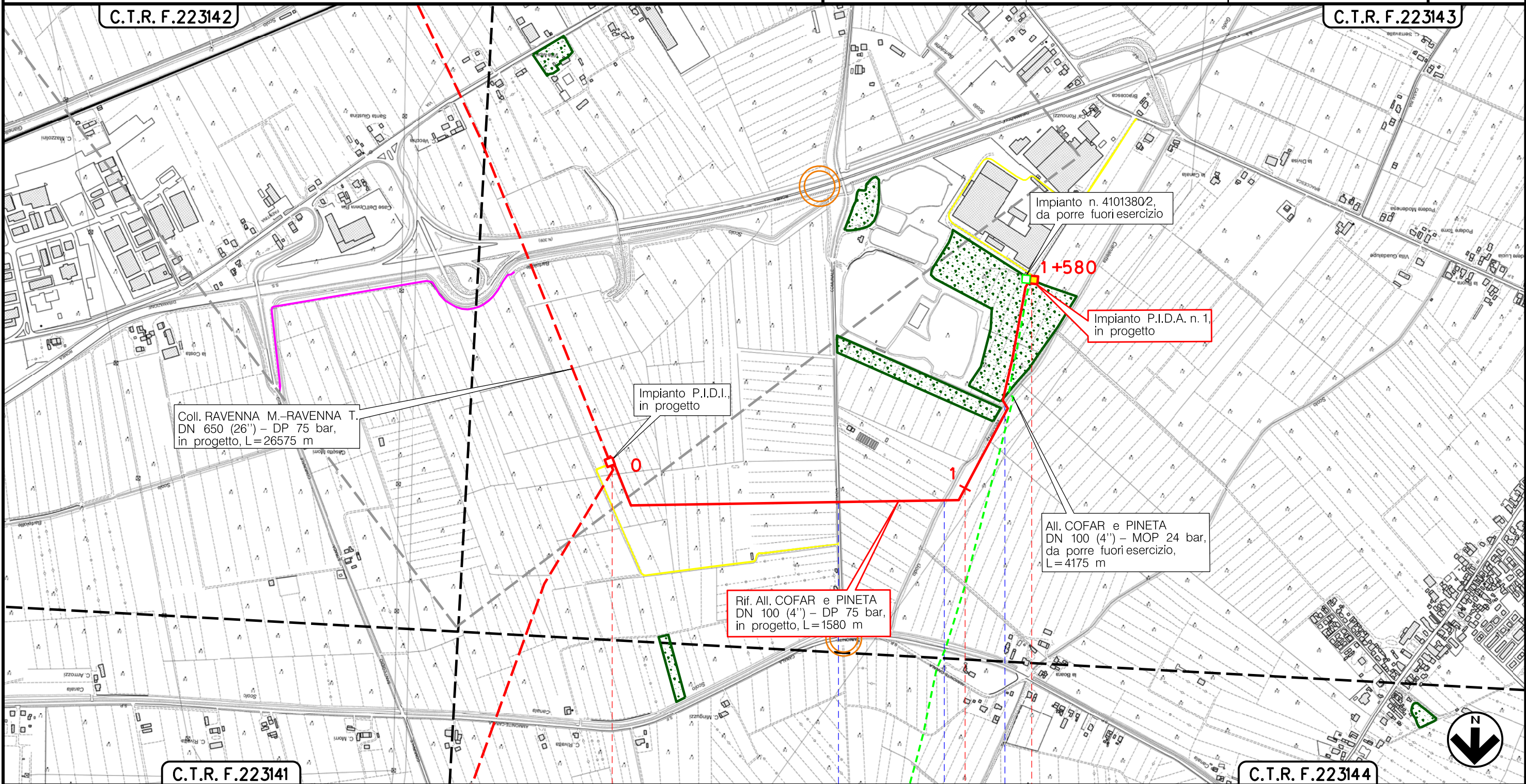
Rif. All. COFAR e PINETA
DN 100 (4'') – DP 75 bar

STRUMENTI DI PIANIFICAZIONE NAZIONALI

0	15/12/17	EMISSIONE	MARIONNI	URBINELLI	LUMINARI	Foglio
INDICE	DATA	REVISIONI	ELABORATO	VERIFICATO	APPROVATO	4
Proprietario			Progettista			di 8
						Scala
			Dis. PG-SN-002			1:10000
			Comm. NR/17135			

C.T.R. F.223142

C.T.R. F.223143



C.T.R. F.223141

C.T.R. F.223144

RAVENNA
RAVENNA (EMILIA ROMAGNA)

P.I.D.I.

P.I.D.A. n.1 Km. 1+580

Via Bartolotti

Canaletta Vecchio
Godo Valle

(T)

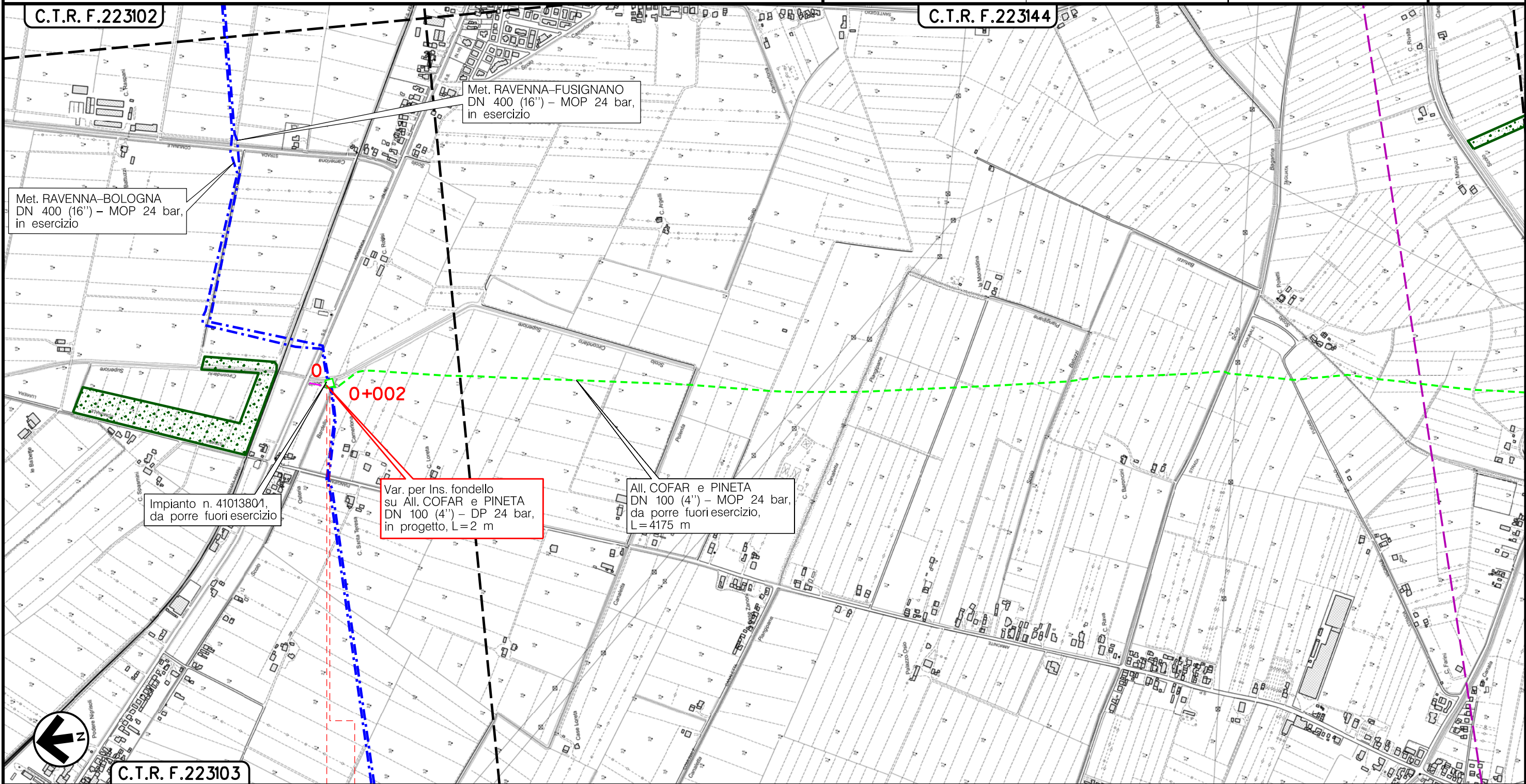
Il presente disegno è di proprietà aziendale - La Società tutelerà i propri diritti a termine di legge.

Metanodotto:

Var. per Ins. fondello
su All. COFAR e PINETA
DN 100 (4") – DP 24 bar

0	15/12/17	EMISSIONE	MARIONNI	URBINELLI	LUMINARI	Foglio 5 di 8
INDICE	DATA	REVISIONI	ELABORATO	VERIFICATO	APPROVATO	
Proprietario SNAM RETE GAS		Progettista COMIS <small>consulenza materiali - ispezioni - saldatura progettazione - direzione lavori</small>		Dis. PG-SN-002		Scala 1:10000
				Comm. NR/17135		

STRUMENTI DI PIANIFICAZIONE NAZIONALI



Impianto n. 41013801,
da porre fuori esercizio

Var. per Ins. fondello
su All. COFAR e PINETA
DN 100 (4") – DP 24 bar,
in progetto, L=2 m

All. COFAR e PINETA
DN 100 (4") – MOP 24 bar,
da porre fuori esercizio,
L=4175 m

Met. RAVENNA-FUSIGNANO
DN 400 (16") – MOP 24 bar,
in esercizio

Met. RAVENNA-BOLOGNA
DN 400 (16") – MOP 24 bar,
in esercizio

Il presente disegno è di proprietà aziendale - La Società tutelerà i propri diritti a termine di legge.

RAVENNA
RAVENNA (EMILIA ROMAGNA)

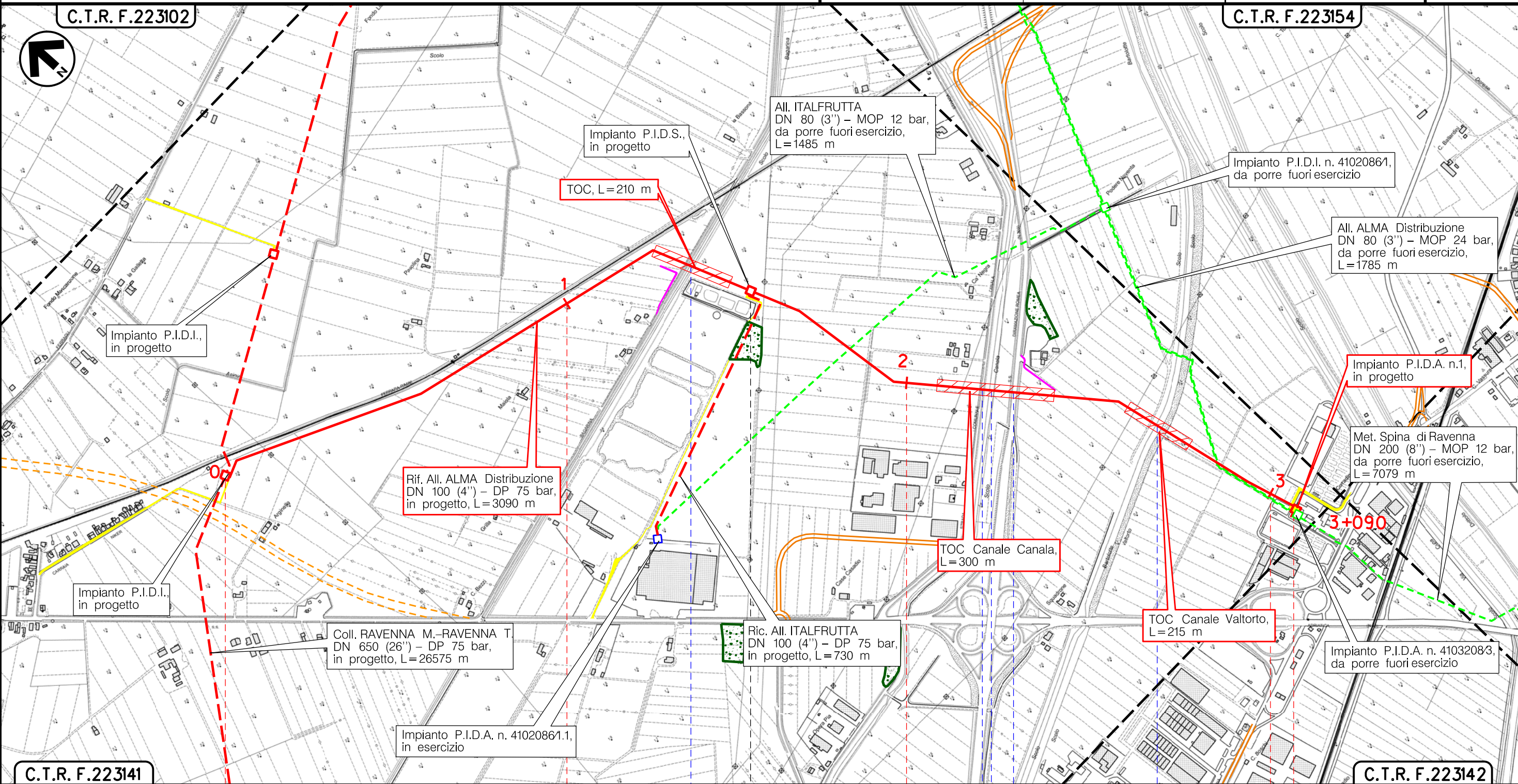
(T)

Metanodotto:

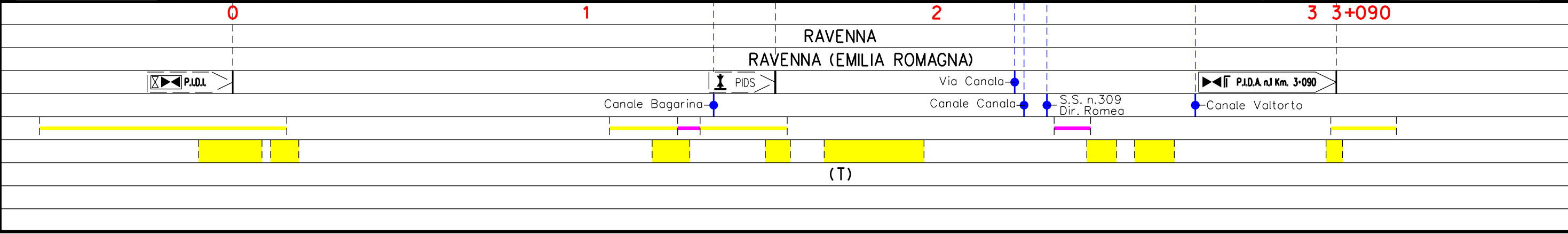
Rif. All. ALMA Distribuzione
DN 100 (4'') – DP 75 bar

0	15/12/17	EMISSIONE	MARIONNI	URBINELLI	LUMINARI	Foglio 6
INDICE	DATA	REVISIONI	ELABORATO	VERIFICATO	APPROVATO	di 8
Proprietario SNAM RETE GAS			Progettista COMIS <small>consulenza materiali - ispezioni - saldatura progettazione - direzione lavori</small>			Dis. PG-SN-002
			Comm. NR/08283			Scala 1:10000

STRUMENTI DI PIANIFICAZIONE NAZIONALI



Il presente disegno è di proprietà aziendale - La Società tutela i propri diritti a termine di legge.



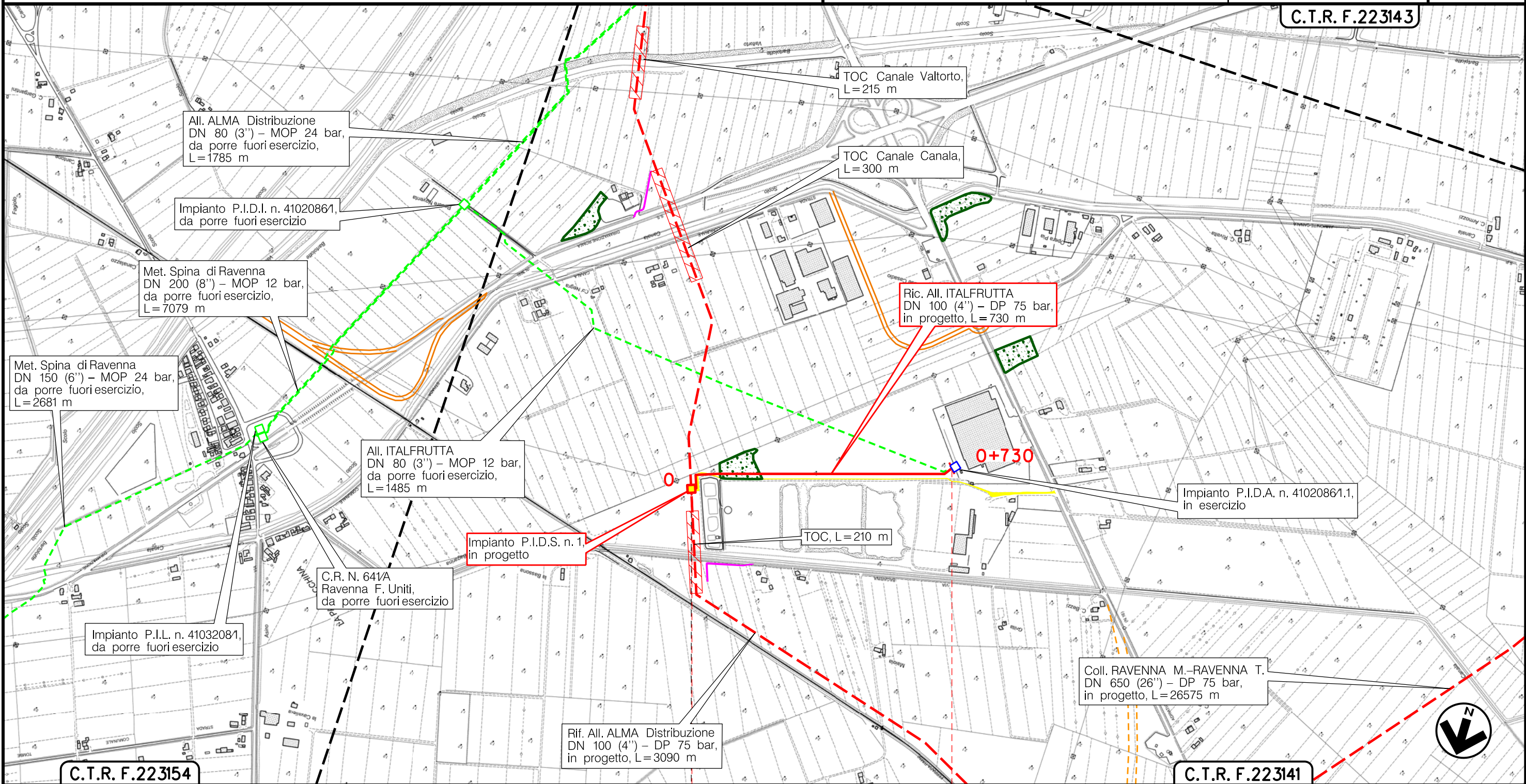
Metanodotto:

Ric. All. ITALFRUTTA
DN 100 (4") - DP 75 bar

0	15/12/17	EMISSIONE	MARIONNI	URBINELLI	LUMINARI	Foglio
INDICE	DATA	REVISIONI	ELABORATO	VERIFICATO	APPROVATO	7
Proprietario			Progettista			di 8
						Scala
			Dis. PG-SN-002			1:10000
			Comm. NR/08283			

STRUMENTI DI PIANIFICAZIONE NAZIONALI

C.T.R. F.223143

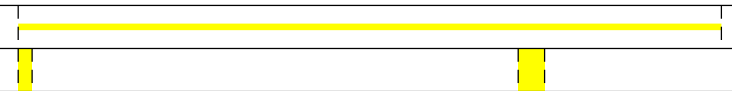


C.T.R. F.223154

C.T.R. F.223141

RAVENNA
RAVENNA (EMILIA ROMAGNA)

Impianto P.I.D.S. n.1 Km. 0+000



(T)

Il presente disegno è di proprietà aziendale - La Società tutelera i propri diritti a termine di legge.

Metanodotto: Coll. RAVENNA Mare-RAVENNA Terra
 DN 650 (26") - DP 75 bar
 OPERE CONNESSE

STRUMENTI DI PIANIFICAZIONE NAZIONALI

0	15/12/17	EMISSIONE	MARIONNI	URBINELLI	LUMINARI		
INDICE	DATA	R E V I S I O N I			ELABORATO	VERIFICATO	APPROVATO
Proprietario			Progettista				
			Dis. PG-SN-002				
			Comm. NR/17135 NR/08283				
					Foglio 8 di 8		
					Scala 1:10000		

LEGENDA

SIMBOLOGIA CARTOGRAFICA

- | | | | |
|--|---|--|---|
| | Metanodotto in progetto | | Altre condotte di terzi |
| | Metanodotti in esercizio | | Altri metanodotti in progetto |
| | Metanodotti da porre fuori esercizio e recuperare | | Gallerie, Tunnel, Mini-Microtunnel, Raise Boring e T.O.C. |
| | Alternativa di tracciato | | Impianti di linea in progetto |
| | Aree impianti stacco-terminale in progetto | | Impianti di linea su rete in esercizio |
| | Aree impianti stacco-terminale esistenti | | Impianti di linea da porre fuori esercizio e recuperare |
| | Piazzola di stoccaggio tubazioni | | Depositi temporanei |
| | Strada di accesso all'impianto | | Strade di accesso provvisorio |
| | Adeguamento strade esistenti | | Limite sovrapposizione fogli |
| | | | Integrazioni planimetriche di progetto |
| | | | Integrazioni planimetriche esistenti |

SIMBOLOGIA MECCANICA

- Punto di intercettazione di linea (P.I.L.)
- Punto di intercettazione di derivazione importante (P.I.D.I.)
- Punto di intercettazione di derivazione semplice con stacco da P.I.L. (P.I.D.S.)
- Punto di intercettazione e derivazione semplice con stacco da Linea (P.I.D.S.)
- Punto di intercettazione con discaggio di allacciamento (P.I.D.A.)
- Punto predisposto per il discaggio di allacciamento (P.P.D.A.)
- Punto di sezionamento elettrico terminale (P.S.E.T.)
- Stazione predisposta per lancio e ricevimento PIG
- Impianto di riduzione/regolazione della pressione

SIMBOLOGIA TEMATICA

ELEMENTI ED AMBITI VINCOLATI D.lgs 42/2004

- Art. 136-Aree e beni paesaggistici di notevole interesse pubblico
- Art. 136-Aree e beni paesaggistici di notevole interesse pubblico Albero monumentale
- Art. 142-lett.c-Fiume o corso d'acqua e relative sponde o piedi degli argini (fascia di 150 metri ciascuna)
- Art. 142-lett.f-Parchi e riserve Regionali- Parco Regionale Delta del Po
- Art. 142-lett.g-Territori coperti da foreste e da boschi
- Art. 142-lett.h-le aree assegnate alle universita' agrarie e le zone gravate da usi civici (uso civico di legnatico)
- Art. 142-lett.h-le aree assegnate alle universita' agrarie e le zone gravate da usi civici (uso civico di pesca)
- Art. 142-lett.m-Zona archeologica

SITI NATURA 2000

- SIC-ZPS-IT4070003 - Pineta di San Vitale, Bassa del Pirottolo
- SIC-IT4070006 - Pialassa dei Piomboni, Pineta di Punta Marina
- SIC-ZPS-IT4070009 - Ortazzo, Ortazzino Foce del Torrente Bevano
- SIC-ZPS-IT4070010 - Pineta di Classe

PAI-PIANO DIASSETTO IDROGEOLOGICO
 AUTORITA' DEI BACINI REGIONALI ROMAGNOLI

- Art. 2 ter-Alveo
- Art. 6-Aree di potenziale allagamento
- Art. 10-Distanze di rispetto dai corpi idrici
- R.D.L. 3267/23-Vincolo idrogeologico

Progressiva chilometrica	N.	
Comuni		
Province		
Impianti	TIPO - N. - PROGR. km	
Attraversamenti	TIPOLOGIA ATTRAVERSATA (SS n. **, corso d'acqua, ferrovia, ecc.)	
Strade - Piste - Piazzole tubazioni	ACCESSO IMPIANTI	ADEGUAMENTI STRADE
Fascia di lavoro	ALLARGATA	STRADE PROVVISORIE
Scavabilita' terreni	SCIOLTI (T)	ROCCIA TENERA (RT) ROCCIA DURA (RD)