

Il presente disegno è di proprietà aziendale - La Società tutelera i propri diritti a termine di legge.



COROGRAFIA Scala 1:200.000

**METANODOTTI IN PROGETTO**

Coll. RAVENNA Terra-ENEL POWER Porto Corsini DN 500 (20'') - DP 75 bar - Tav. 2-3



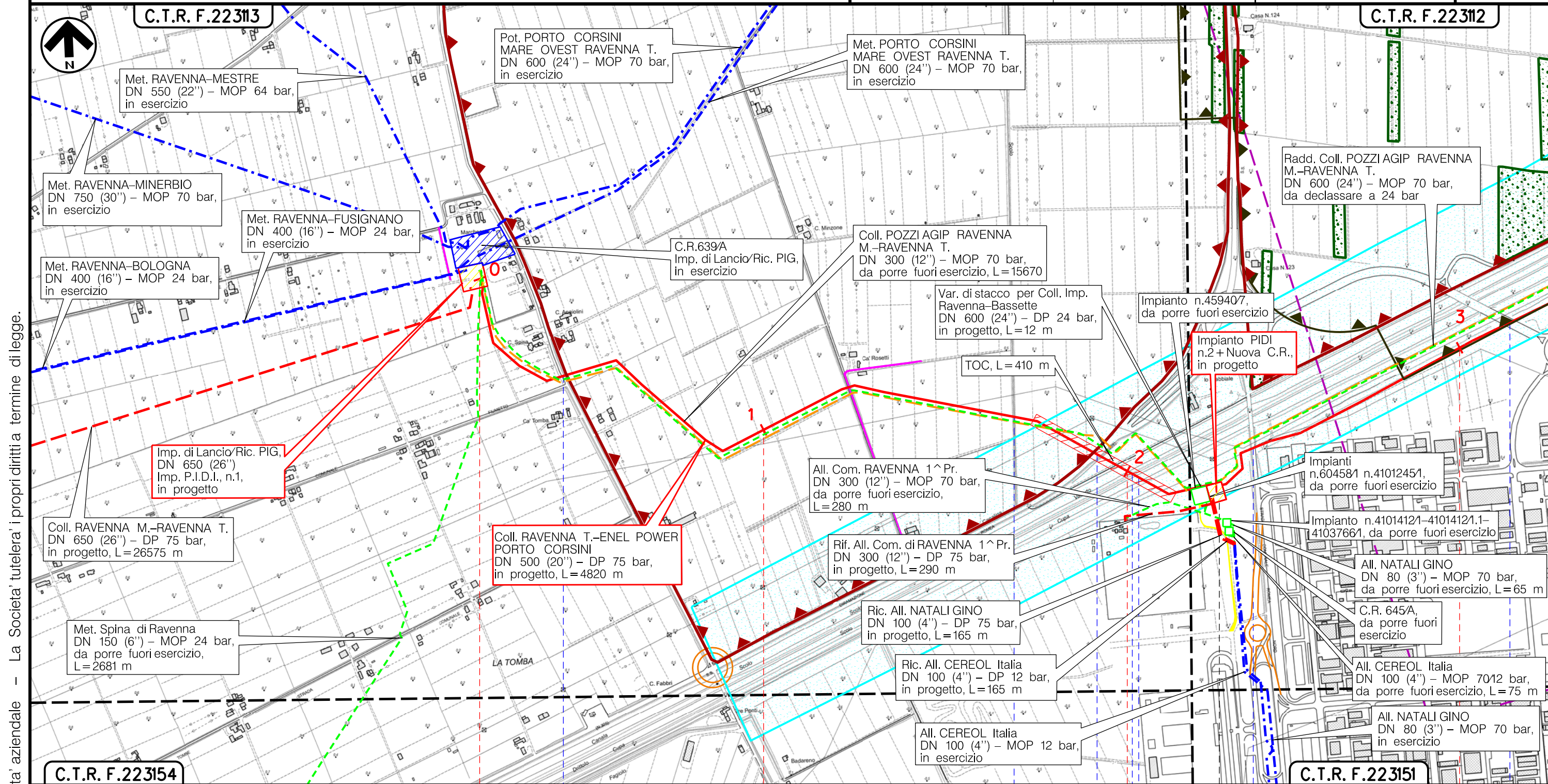
0	15/12/17	EMISSIONE	MARIONNI	URBINELLI	LUMINARI
INDICE	DATA	REVISIONI	ELABORATO	VERIFICATO	APPROVATO
Proprietario 		Progettista 		Dis. PG-SN-003 Fg. 1 di 4	
Metanodotto: Coll. RAVENNA Terra-ENEL POWER Porto Corsini DN 500 (20'') - DP 75 bar			Comm. NR/17135 INDICE 0 Scala 1:10000		
STRUMENTI DI PIANIFICAZIONE NAZIONALI			Sostituisce il ..... Sostituito dal .....		

Metanodotto:

Coll. RAVENNA Terra-ENEL POWER Porto Corsini  
DN 500 (20") - DP 75 bar

0	15/12/17	EMISSIONE	MARIONNI	URBINELLI	LUMINARI	Foglio
INDICE	DATA	REVISIONI	ELABORATO	VERIFICATO	APPROVATO	2
Proprietario			Progettista			di 4
SNAM RETE GAS			COMIS			Scala
			Dis. PG-SN-003			1:10000
			Comm. NR/17135			

STRUMENTI DI PIANIFICAZIONE NAZIONALI

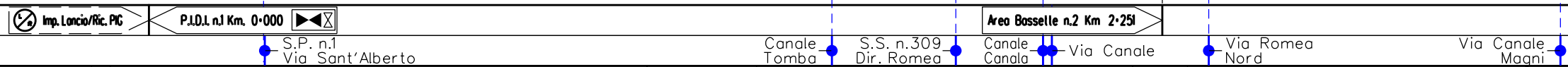


Il presente disegno è di proprietà aziendale - La Società tutela i propri diritti a termine di legge.

C.T.R. F.223154

C.T.R. F.223151

RAVENNA  
RAVENNA (EMILIA ROMAGNA)



(T)

Metanodotto:

Coll. RAVENNA Terra-ENEL POWER Porto Corsini  
DN 500 (20") - DP 75 bar

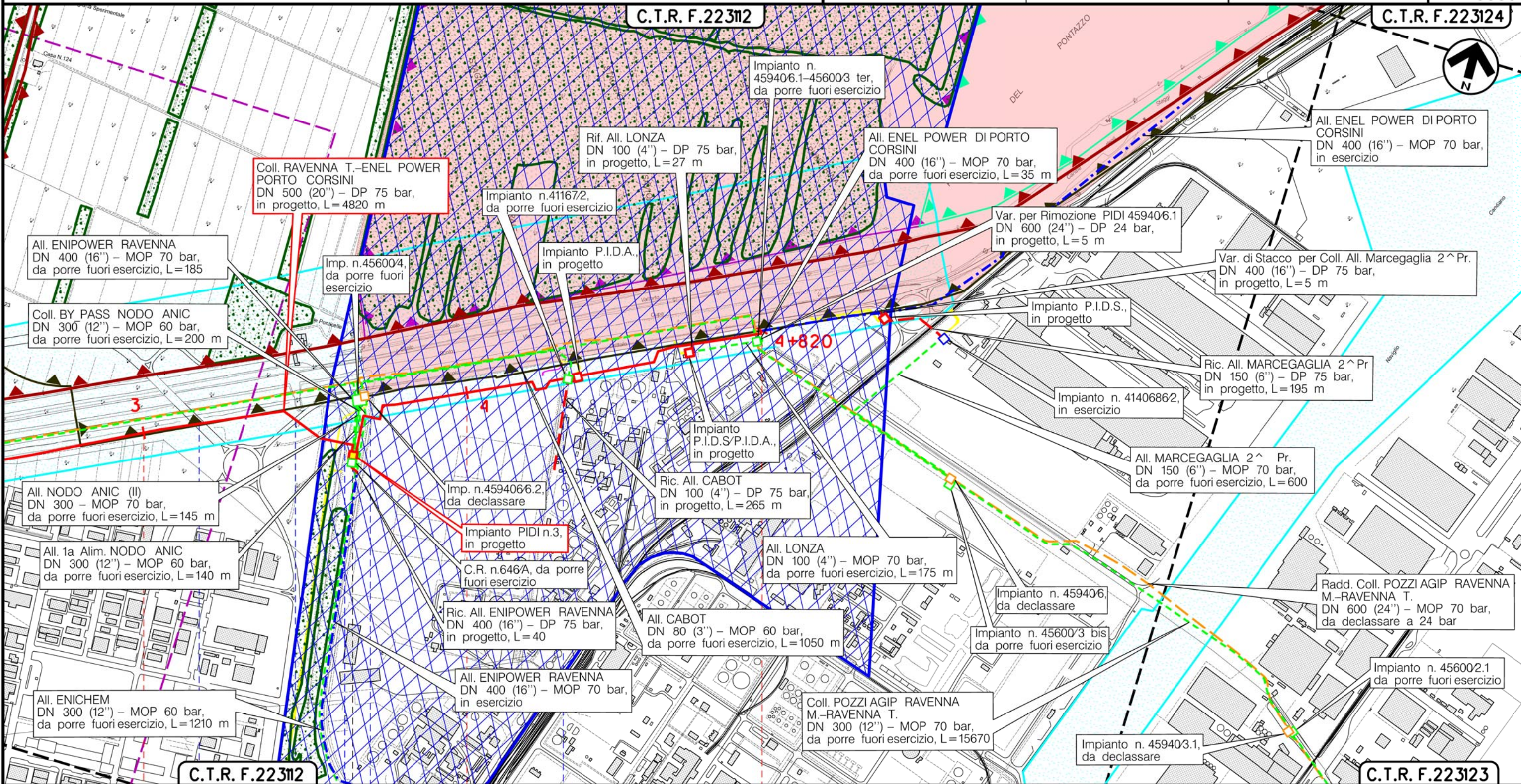
0	15/12/17	EMISSIONE	MARIONNI	URBINELLI	LUMINARI	Foglio
INDICE	DATA	REVISIONI	ELABORATO	VERIFICATO	APPROVATO	3
Proprietario			Progettista			di 4
SNAM RETE GAS			COMIS			Scala
			Dis. PG-SN-003			1:10000
			Comm. NR/17135			

STRUMENTI DI PIANIFICAZIONE NAZIONALI

C.T.R. F.223112

C.T.R. F.223124

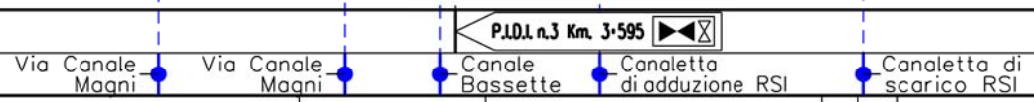
Il presente disegno e' di proprieta' aziendale - La Societa' tutelera' i propri diritti a termine di legge.



C.T.R. F.223112

C.T.R. F.223123

RAVENNA  
RAVENNA (EMILIA ROMAGNA)



(T)

Metanodotto:

Coll. RAVENNA Terra-ENEL POWER Porto Corsini  
DN 500 (20'') – DP 75 bar

STRUMENTI DI PIANIFICAZIONE NAZIONALI

0	15/12/17	EMISSIONE	MARIONNI	URBINELLI	LUMINARI		
INDICE	DATA	R E V I S I O N I			ELABORATO	VERIFICATO	APPROVATO
Proprietario		Progettista		Dis.		Comm.	
				PG-SN-003		NR/17135	
						Scala	
						1:10000	

Foglio  
4  
di 4  
Scala  
1:10000

LEGENDA

SIMBOLOGIA CARTOGRAFICA

- |  |   |  |   |
|--|---|--|---|
|  | Metanodotto in progetto                           |  | Altre condotte di terzi                                   |
|  | Metanodotti in esercizio                          |  | Altri metanodotti in progetto                             |
|  | Metanodotti da porre fuori esercizio e recuperare |  | Gallerie, Tunnel, Mini-Microtunnel, Raise Boring e T.O.C. |
|  | Alternativa di tracciato                          |  | Impianti di linea in progetto                             |
|  | Aree impianti stacco-terminale in progetto        |  | Impianti di linea su rete in esercizio                    |
|  | Aree impianti stacco-terminale esistenti          |  | Impianti di linea da porre fuori esercizio e recuperare   |
|  | Piazzola di stoccaggio tubazioni                  |  | Depositi temporanei                                       |
|  | Strada di accesso all'impianto                    |  | Strade di accesso provvisorio                             |
|  | Adeguamento strade esistenti                      |  | Limite sovrapposizione fogli                              |
|  |   |  | Integrazioni planimetriche di progetto                    |
|  |   |  | Integrazioni planimetriche esistenti                      |

SIMBOLOGIA MECCANICA

- Punto di intercettazione di linea (P.I.L.)
- Punto di intercettazione di derivazione importante (P.I.D.I.)
- Punto di intercettazione di derivazione semplice con stacco da P.I.L. (P.I.D.S.)
- Punto di intercettazione e derivazione semplice con stacco da Linea (P.I.D.S.)
- Punto di intercettazione con discaggio di allacciamento (P.I.D.A.)
- Punto predisposto per il discaggio di allacciamento (P.P.D.A.)
- Punto di sezionamento elettrico terminale (P.S.E.T.)
- Stazione predisposta per lancio e ricevimento PIG
- Impianto di riduzione/regolazione della pressione

SIMBOLOGIA TEMATICA

ELEMENTI ED AMBITI VINCOLATI D.lgs. 42/2004

- Art. 136-Aree e beni paesaggistici di notevole interesse pubblico
- Art. 136-Aree e beni paesaggistici di notevole interesse pubblico Albero monumentale
- Art. 142-lett.c-Fiume o corso d'acqua e relative sponde o piedi degli argini (fascia di 150 metri ciascuna)
- Art. 142-lett.f-Parchi e riserve Regionali- Parco Regionale Delta del Po
- Art. 142-lett.g-Territori coperti da foreste e da boschi
- Art. 142-lett.h-le aree assegnate alle universita' agrarie e le zone gravate da usi civici (uso civico di legnatico)
- Art. 142-lett.h-le aree assegnate alle universita' agrarie e le zone gravate da usi civici (uso civico di pesca)
- Art. 142-lett.m-Zona archeologica

SITI NATURA 2000

- SIC-ZPS-IT4070003 - Pineta di San Vitale, Bassa del Pirottolo
- SIC-IT4070006 - Pialassa dei Piomboni, Pineta di Punta Marina
- SIC-ZPS-IT4070009 - Ortazzo, Ortazzino Foce del Torrente Bevano
- SIC-ZPS-IT4070010 - Pineta di Classe

PAI-PIANO DIASSETTO IDROGEOLOGICO  
AUTORITA' DEI BACINI REGIONALI ROMAGNOLI

- Art. 2 ter-Alveo
- Art. 6-Aree di potenziale allagamento
- Art. 10-Distanze di rispetto dai corpi idrici
- R.D.L. 3267/23-Vincolo idrogeologico

Il presente disegno è di proprietà aziendale - La Società tutelera' i propri diritti a termine di legge.

Progressiva chilometrica	N.	
Comuni		
Province		
Impianti	TIPO - N. - PROGR. km	
Attraversamenti	TIPOLOGIA ATTRAVERSATA (SS n. **, corso d'acqua, ferrovia, ecc.)	
Strade - Piste - Piazzole tubazioni	ACCESSO IMPIANTI	ADEGUAMENTI STRADE
Fascia di lavoro	ALLARGATA	STRADE PROVVISORIE
Scavabilita' terreni	SCIOLTI (T)	ROCCIA TENERA (RT) ROCCIA DURA (RD)