



COROGRAFIA Scala 1:400.000

**METANODOTTI DA PORRE FUORI ESERCIZIO**

- All. Comune di RAVENNA 1^Pr. DN 300 (12'') – MOP 70 bar – Tav. 2
- Alimentazione Nord RAVENNA DN 300 (12'') – MOP 70 bar – Tav. 3
- All. CEREOL Italia DN 100 (4'') – MOP 70/12 bar – Tav. 4
- All. NATALIGINO DN 80 (3'') – MOP 70 bar – Tav. 5
- All. 1^Alimentazione Nodo ANIC DN 300 (12'') – MOP 60 bar – Tav. 6
- Nodo ANIC (II) DN 300 (12'') – MOP 70 bar – Tav. 7
- Coll. By-pass Nodo ANIC DN 300 (12'') – MOP 60 bar – Tav. 8
- All. ENIPOWER Ravenna DN 400 (16'') – MOP 70 bar – Tav. 9
- All. ENICHEM DN 300 (12'') – MOP 60 bar – Tav. 10
- All. CABOT DN 80 (3'') – MOP 60 bar – Tav. 11
- All. LONZA DN 100 (4'') – MOP 70 bar – Tav. 12
- All. MARCEGAGLIA 2^Pr. DN 150 (6'') – MOP 70 bar – Tav. 13
- All. ENEL POWER Porto Corsini DN 400 (16'') – MOP 70 bar – Tav. 14



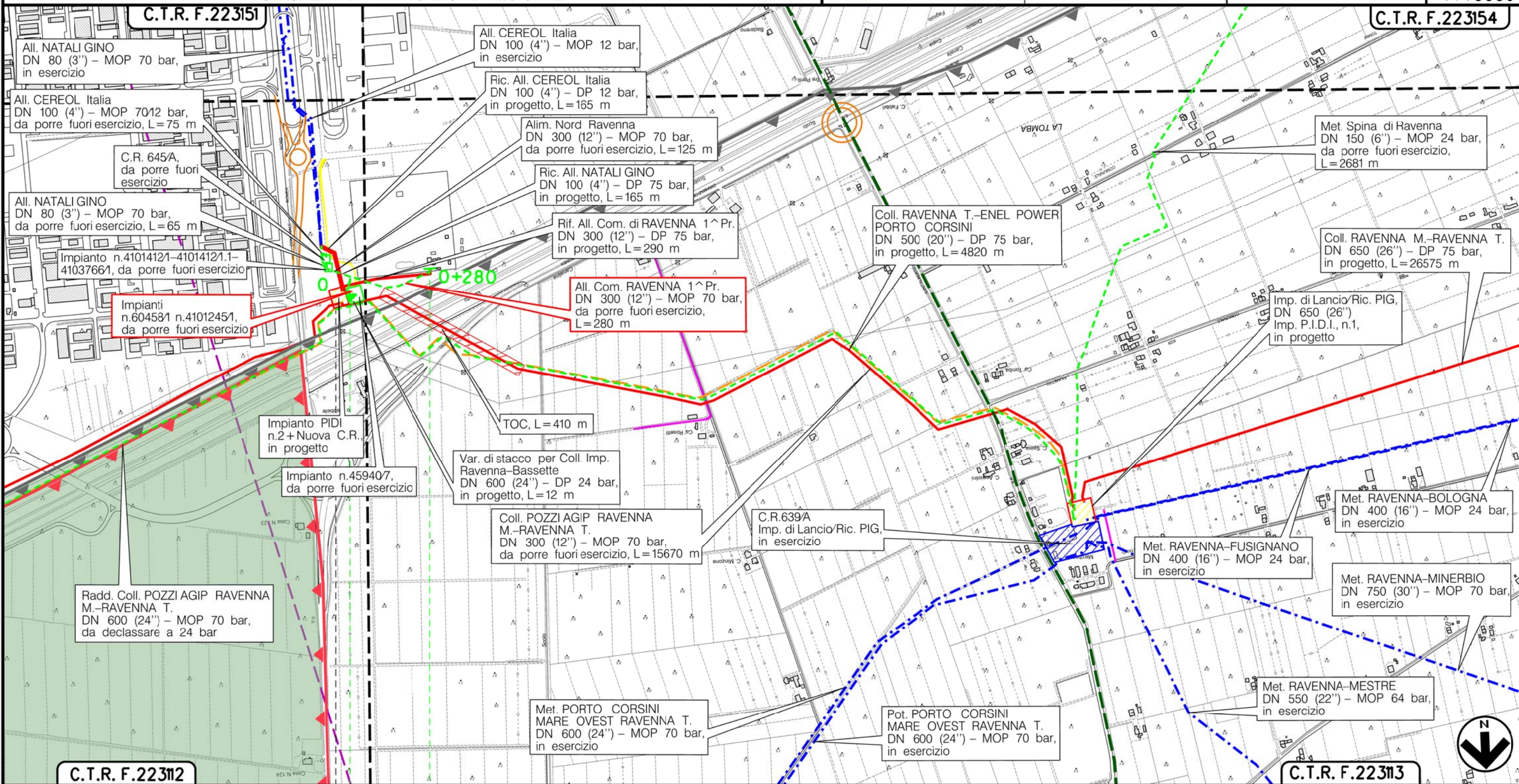
0	15/12/17	EMISSIONE	MARIONNI	URBINELLI	LUMINARI
INDICE	DATA	REVISIONI	ELABORATO	VERIFICATO	APPROVATO
Proprietario 		Progettista 		Dis. PG-PTR-DISM-004	
Metanodotto:				Comm. NR/17135	
Coil. POZZI AGIP RAVENNA M.-RAVENNA T. DN 300 (12'') – MOP 70 bar OPERE CONNESSE				Fg. 1 di 15 Scala 1:10000	
METANODOTTI E IMPIANTI DA PORRE FUORI ESERCIZIO STRUMENTI DI PIANIFICAZIONE REGIONALI			Sostituisce il ..... Sostituito dal .....		

Metanodotto:

All. Comune di RAVENNA 1^ Pr.  
DN 300 (12") - MOP 70 bar

0	15/12/17	EMISSIONE	MARIONNI	URBINELLI	LUMINARI
INDICE	DATA	REVISIONI	ELABORATO	VERIFICATO	APPROVATO
Proprietario		Progettista		Dis. PG-PTR-DISM-004	
SNAM RETE GAS		COMIS		Comm. NR/17135	
			Foglio 2 di 15		
			Scala 1:10000		

METANODOTTI E IMPIANTI DA PORRE FUORI ESERCIZIO  
STRUMENTI DI PIANIFICAZIONE REGIONALI



RAVENNA  
RAVENNA (EMILIA ROMAGNA)

Imp.4101245/1km 0-000

(T)

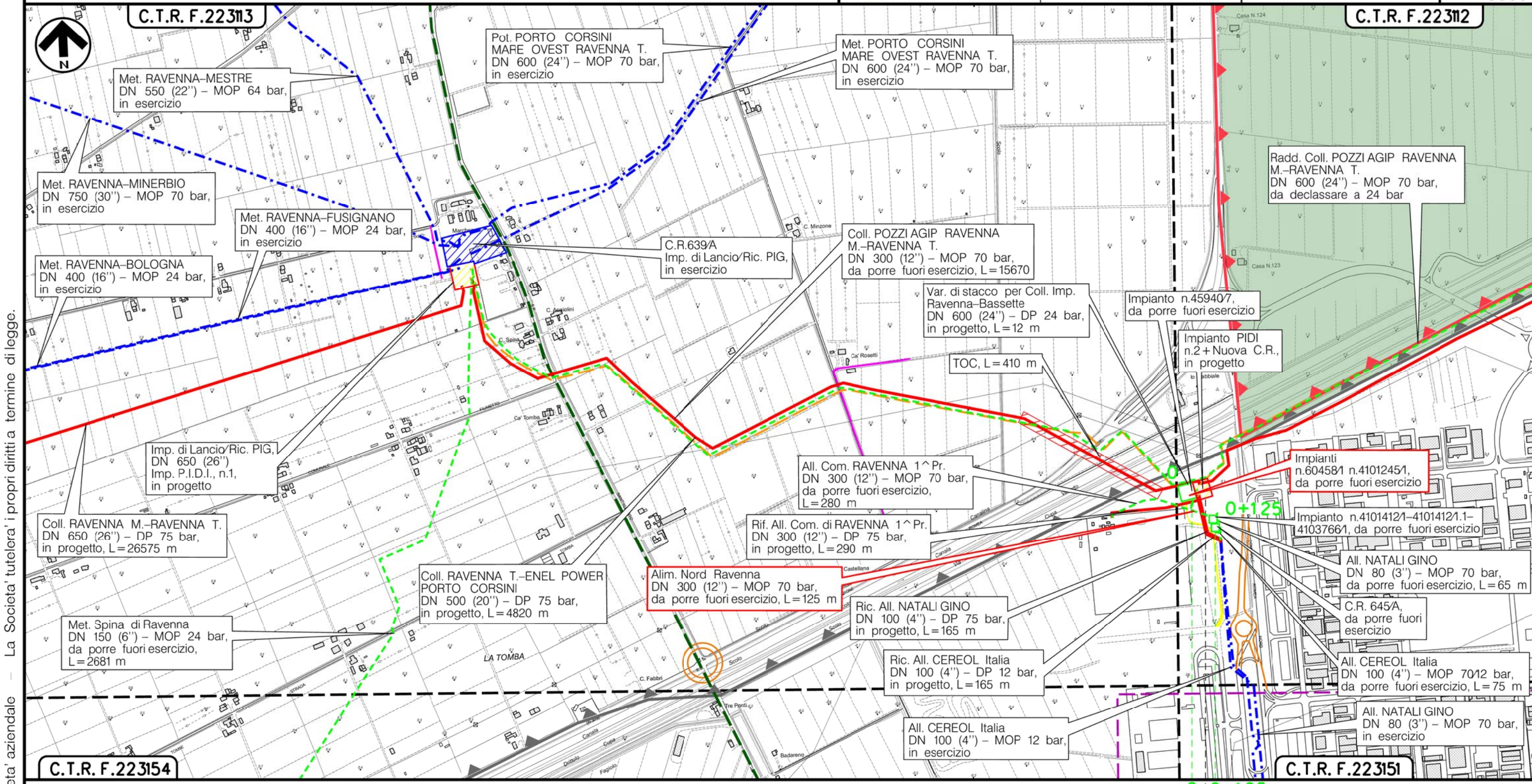
Il presente disegno e' di proprieta' aziendale - La Societa' tutelera' i propri diritti a termine di legge.

Metanodotto:

Alimentazione Nord RAVENNA  
DN 300 (12") - MOP 70 bar

0	15/12/17	EMISSIONE	MARIONNI	URBINELLI	LUMINARI
INDICE	DATA	REVISIONI	ELABORATO	VERIFICATO	APPROVATO
Proprietario		Progettista		Dis. PG-PTR-DISM-004	
SNAM RETE GAS		COMIS		Comm. NR/17135	
			Foglio 3 di 15		
			Scala 1:10000		

METANODOTTI E IMPIANTI DA PORRE FUORI ESERCIZIO  
STRUMENTI DI PIANIFICAZIONE REGIONALI



Il presente disegno è di proprietà aziendale - La Società tutelera i propri diritti a termine di legge.

RAVENNA  
RAVENNA (EMILIA ROMAGNA)

Imp. 60458/1km 0-000

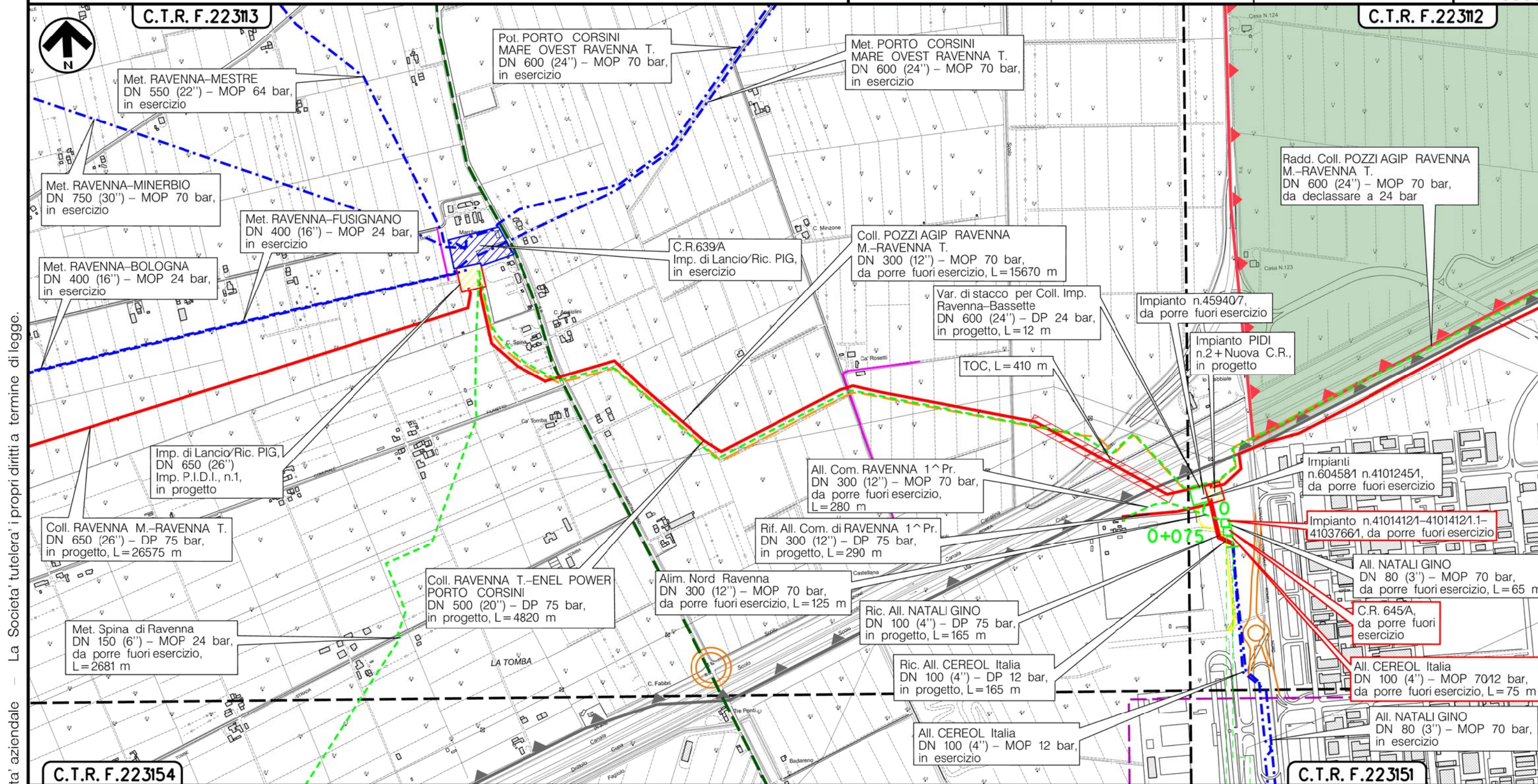
(T)

Metanodotto:

All. CEREOL Italia  
DN 100 (4") - MOP 70/12 bar

0	15/12/17	EMISSIONE	MARIONNI	URBINELLI	LUMINARI
INDICE	DATA	REVISIONI	ELABORATO	VERIFICATO	APPROVATO
Proprietario		Progettista		Dis. PG-PTR-DISM-004	
				Comm. NR/17135	
					Foglio 4 di 15 Scala 1:10000

METANODOTTI E IMPIANTI DA PORRE FUORI ESERCIZIO  
STRUMENTI DI PIANIFICAZIONE REGIONALI



Il presente disegno è di proprietà aziendale - La Società tutelerà i propri diritti a termine di legge.

RAVENNA  
RAVENNA (EMILIA ROMAGNA)

C.R. n.645 km 0-023 Imp. 41014121-41014121/1 km 0-000

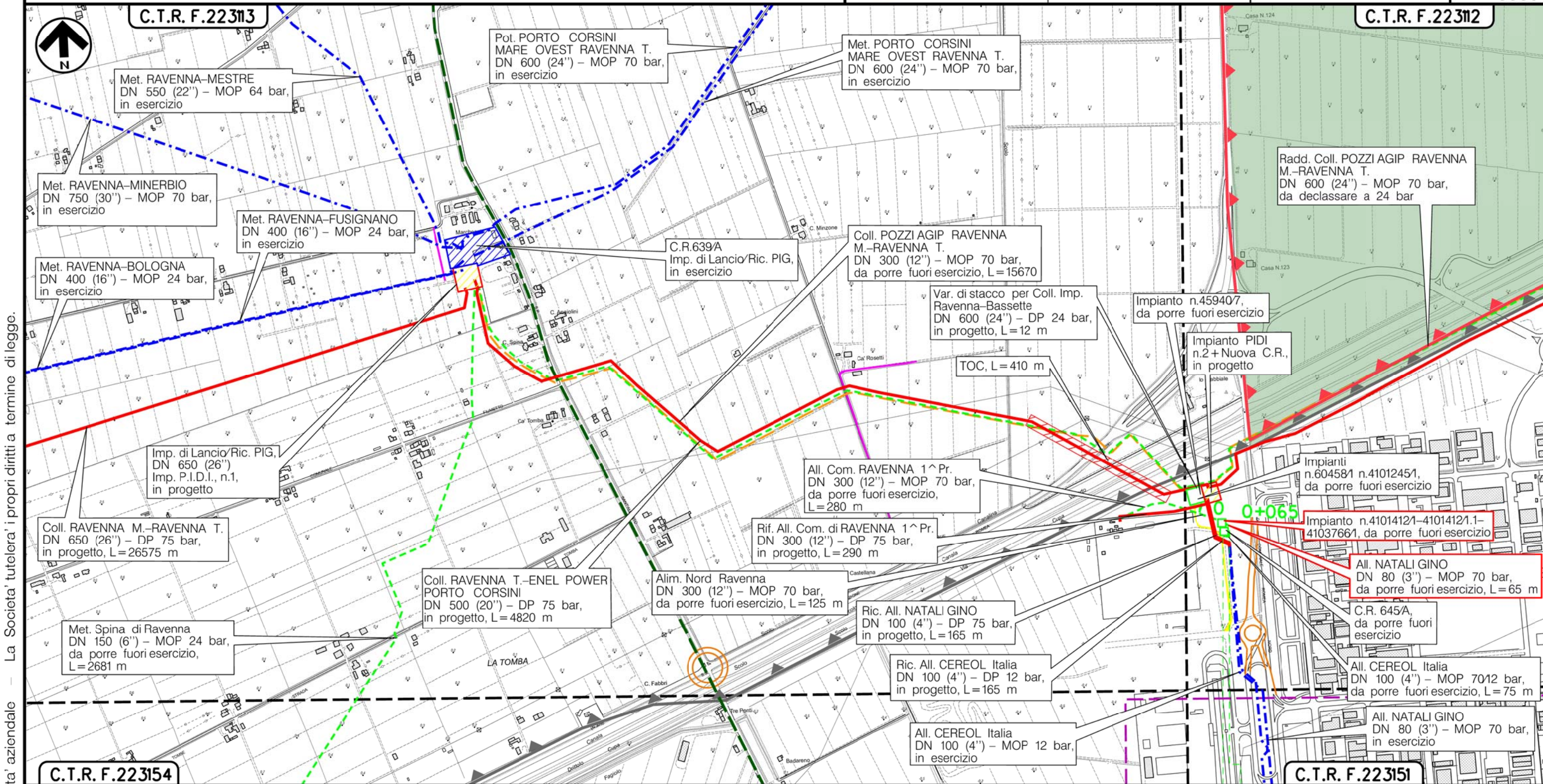
(T)

Metanodotto:

All. NATALI GINO  
DN 80 (3") - MOP 70 bar

0	15/12/17	EMISSIONE	MARIONI	URBINELLI	LUMINARI	Foglio
INDICE	DATA	REVISIONI	ELABORATO	VERIFICATO	APPROVATO	5
Proprietario		Progettista		Dis. PG-PTR-DISM-004		di 15
SNAM RETE GAS		COMIS		Comm.NR/17135		Scala
						1:10000

METANODOTTI E IMPIANTI DA PORRE FUORI ESERCIZIO  
STRUMENTI DI PIANIFICAZIONE REGIONALI



Il presente disegno è di proprietà aziendale - La Società tutelerà i propri diritti a termine di legge.

RAVENNA  
RAVENNA (EMILIA ROMAGNA)

Imp. 4103766/1km 0-000

(T)

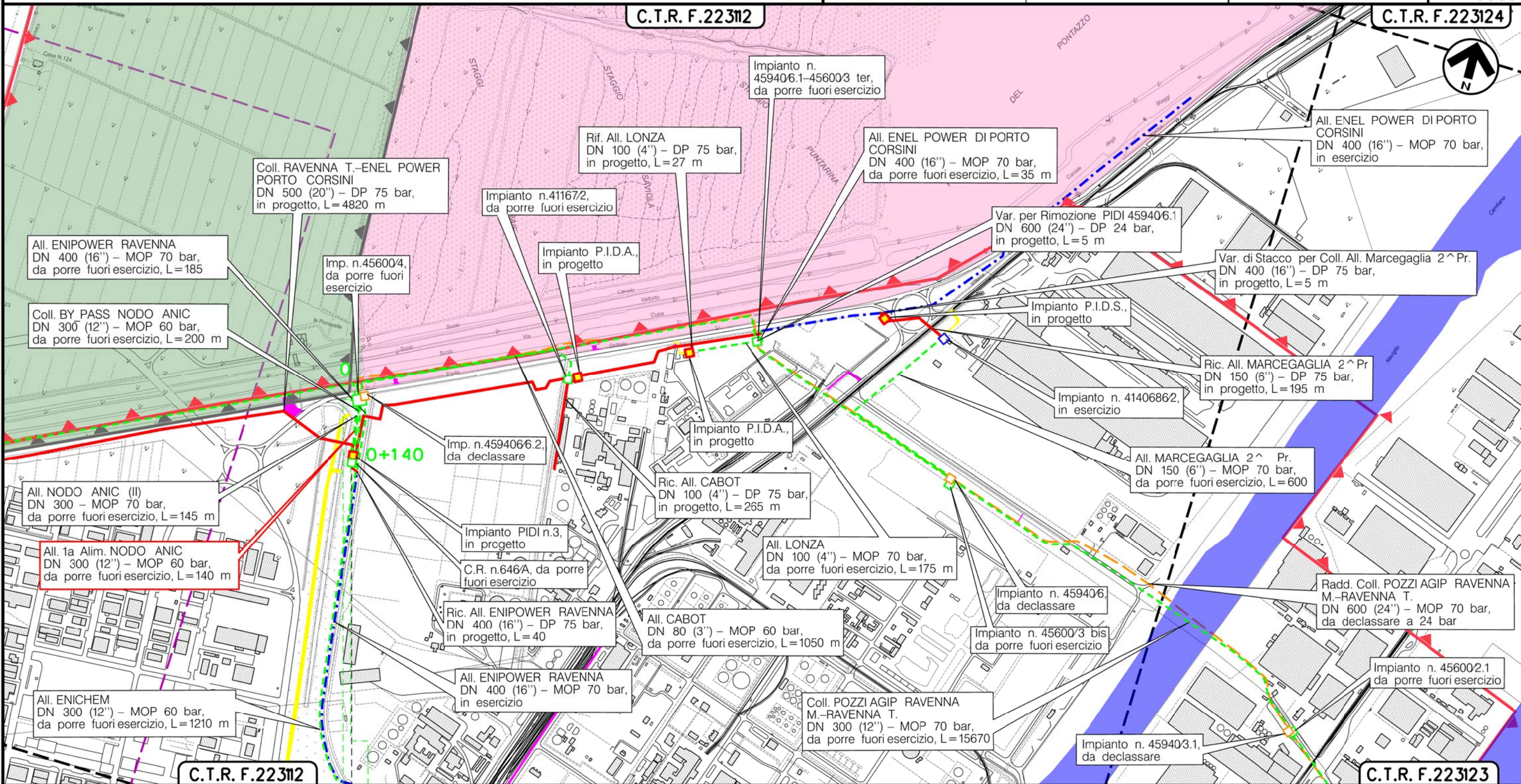
Metanodotto:

All. 1^ Alimentazione Nodo ANIC  
DN 300 (12") - MOP 60 bar

METANODOTTI E IMPIANTI DA PORRE FUORI ESERCIZIO  
STRUMENTI DI PIANIFICAZIONE REGIONALI

0	15/12/17	EMISSIONE	MARIONNI	URBINELLI	LUMINARI
INDICE	DATA	REVISIONI	ELABORATO	VERIFICATO	APPROVATO
Proprietario		Progettista		Dis. PG-PTR-DISM-004	
SNAM RETE GAS		COMIS		Comm. NR/17135	
			Foglio 6 di 15		
			Scala 1:10000		

Il presente disegno e' di proprieta' aziendale - La Societa' tutelera' i propri diritti a termine di legge.



C.T.R. F.223112

C.T.R. F.223123

RAVENNA  
RAVENNA (EMILIA ROMAGNA)

C.R. n.646/A

(T)

Metanodotto:

Nodo ANIC (II)  
DN 300 (12") - MOP 70 bar

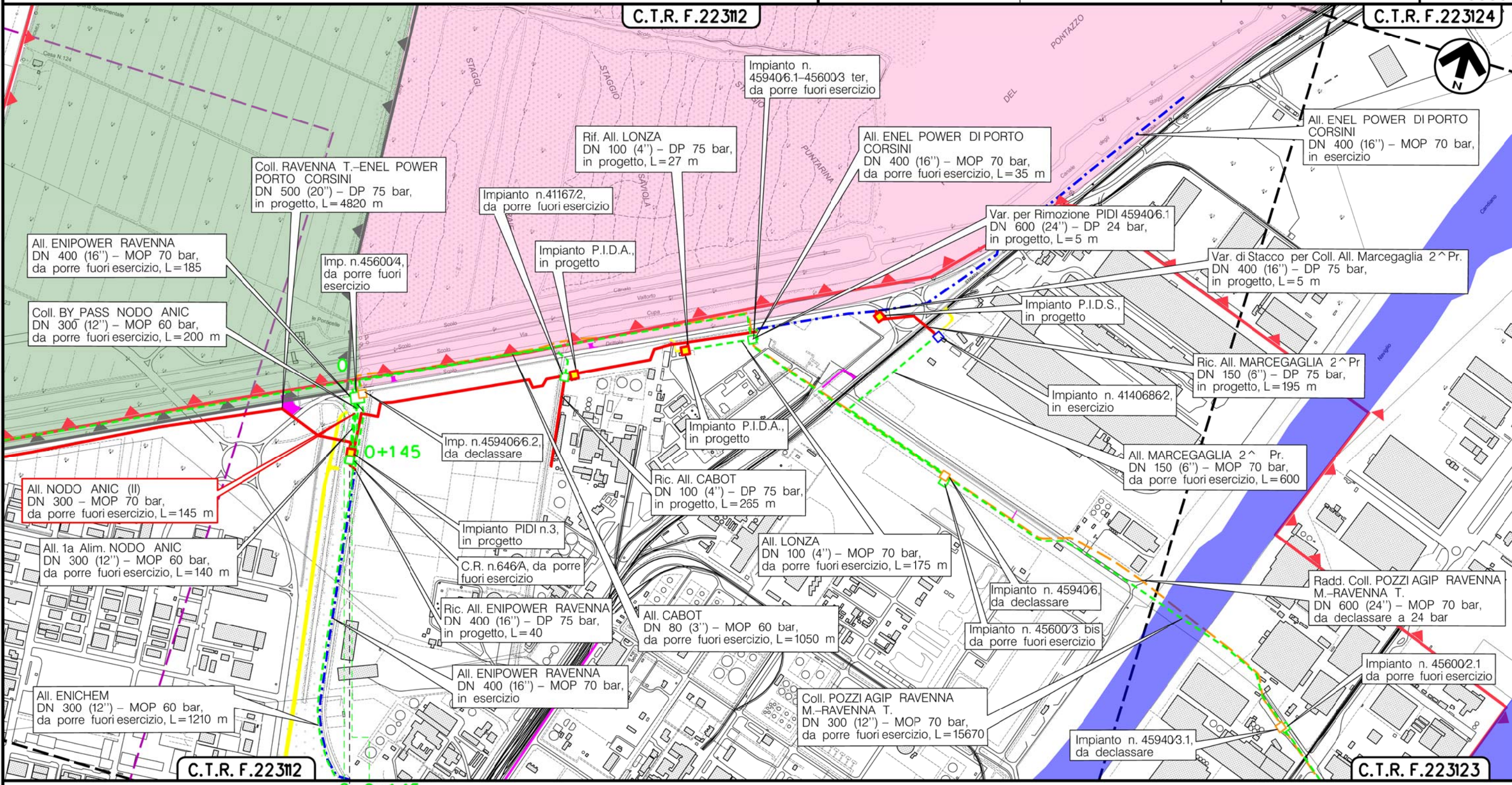
0	15/12/17	EMISSIONE	MARIONNI	URBINELLI	LUMINARI	Foglio
INDICE	DATA	REVISIONI	ELABORATO	VERIFICATO	APPROVATO	7
Proprietario			Progettista			di 15
SNAM RETE GAS			COMIS			Scala
			Dis. PG-PTR-DISM-004			1:10000
			Comm. NR/17135			

METANODOTTI E IMPIANTI DA PORRE FUORI ESERCIZIO  
STRUMENTI DI PIANIFICAZIONE REGIONALI

C.T.R. F.22312

C.T.R. F.22314

Il presente disegno e' di proprieta' aziendale - La Societa' tutelera' i propri diritti a termine di legge.



C.T.R. F.22312

C.T.R. F.22313

RAVENNA  
RAVENNA (EMILIA ROMAGNA)

C.R. n.646/A

(T)

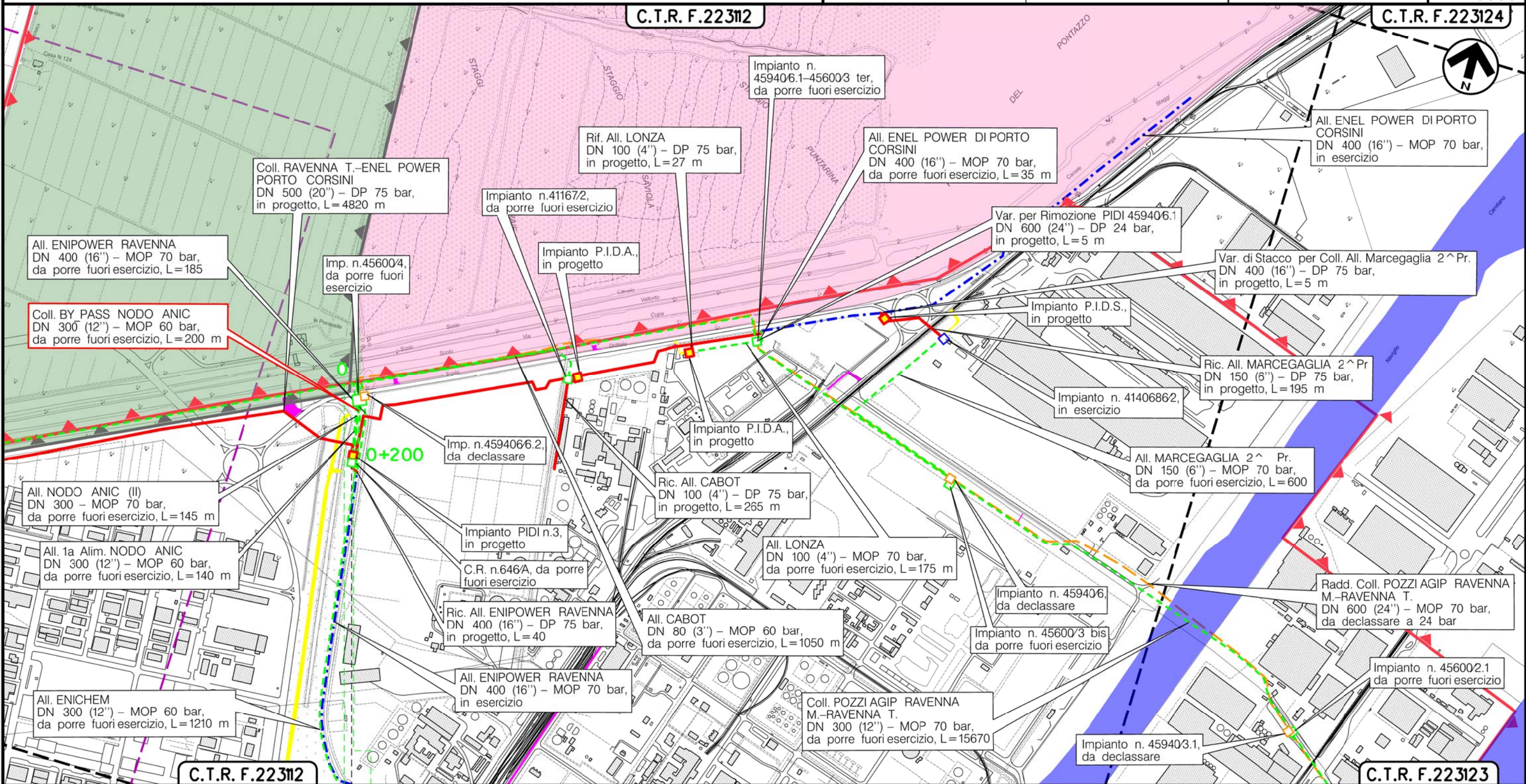
Metanodotto:

Coll. By-pass Nodo ANIC  
DN 300 (12") - MOP 60 bar

METANODOTTI E IMPIANTI DA PORRE FUORI ESERCIZIO  
STRUMENTI DI PIANIFICAZIONE REGIONALI

0	15/12/17	EMISSIONE	MARIONNI	URBINELLI	LUMINARI	Foglio 8
INDICE	DATA	REVISIONI	ELABORATO	VERIFICATO	APPROVATO	di 15
Proprietario SNAM RETE GAS			Progettista COMIS			Scala 1:10000
			Dis. PG-PTR-DISM-004			
			Comm. NR/17135			

Il presente disegno e' di proprieta' aziendale - La Societa' tutelera' i propri diritti a termine di legge.



C.T.R. F.223112

C.T.R. F.223124

C.T.R. F.223112

C.T.R. F.223123

RAVENNA  
RAVENNA (EMILIA ROMAGNA)

C.R. n.646/A

(T)



Metanodotto:

All. ENIPOWER Ravenna  
DN 400 (16") - MOP 70 bar

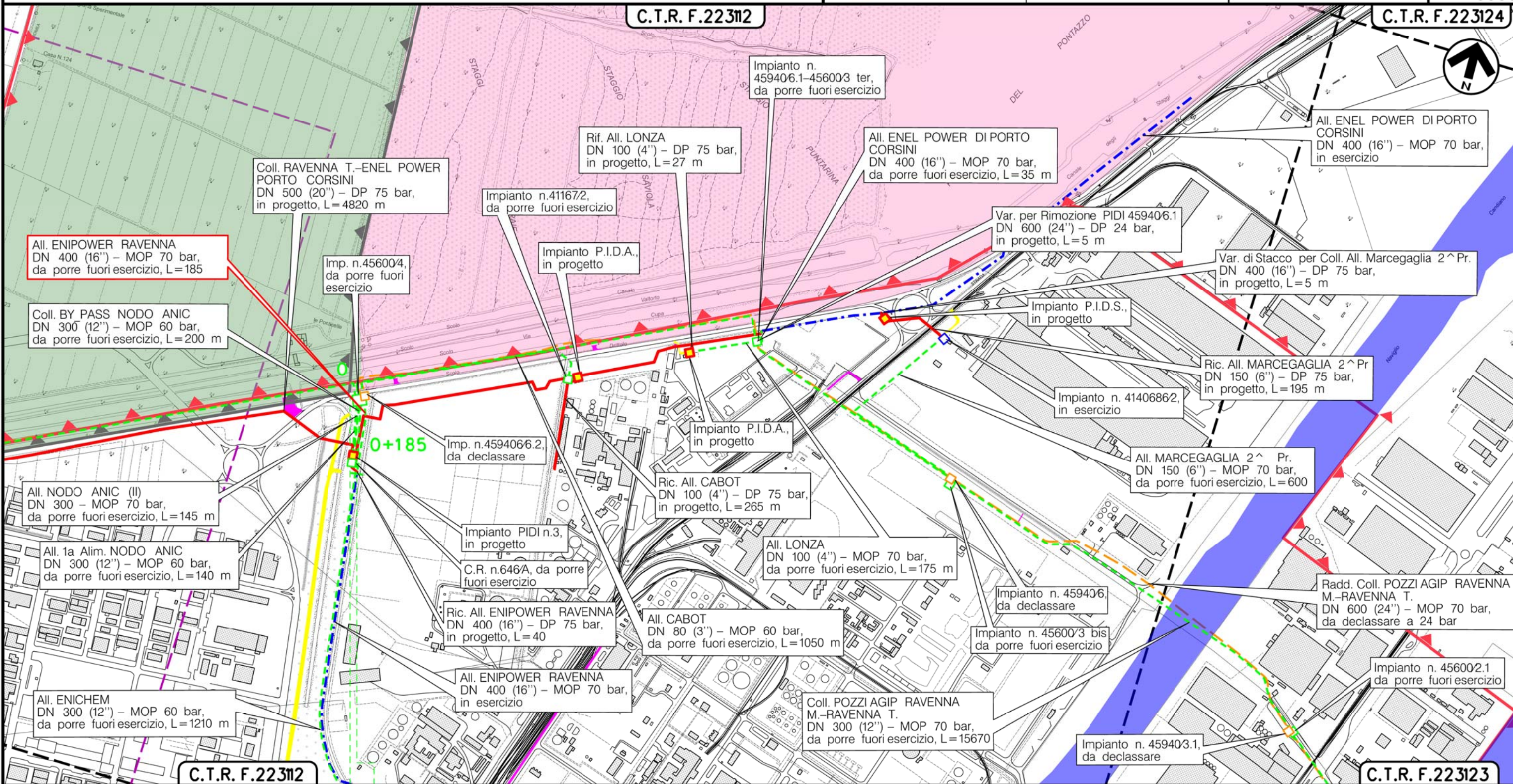
METANODOTTI E IMPIANTI DA PORRE FUORI ESERCIZIO  
STRUMENTI DI PIANIFICAZIONE REGIONALI

0	15/12/17	EMISSIONE	MARIONNI	URBINELLI	LUMINARI
INDICE	DATA	REVISIONI	ELABORATO	VERIFICATO	APPROVATO
Proprietario		Progettista		Dis. PG-PTR-DISM-004	
SNAM RETE GAS		COMIS		Comm. NR/17135	
					Foglio 9 di 15 Scala 1:10000

C.T.R. F.22312

C.T.R. F.22314

Il presente disegno e' di proprieta' aziendale - La Societa' tutelera' i propri diritti a termine di legge.



C.T.R. F.22312

C.T.R. F.22313

0 0+185

RAVENNA  
RAVENNA (EMILIA ROMAGNA)

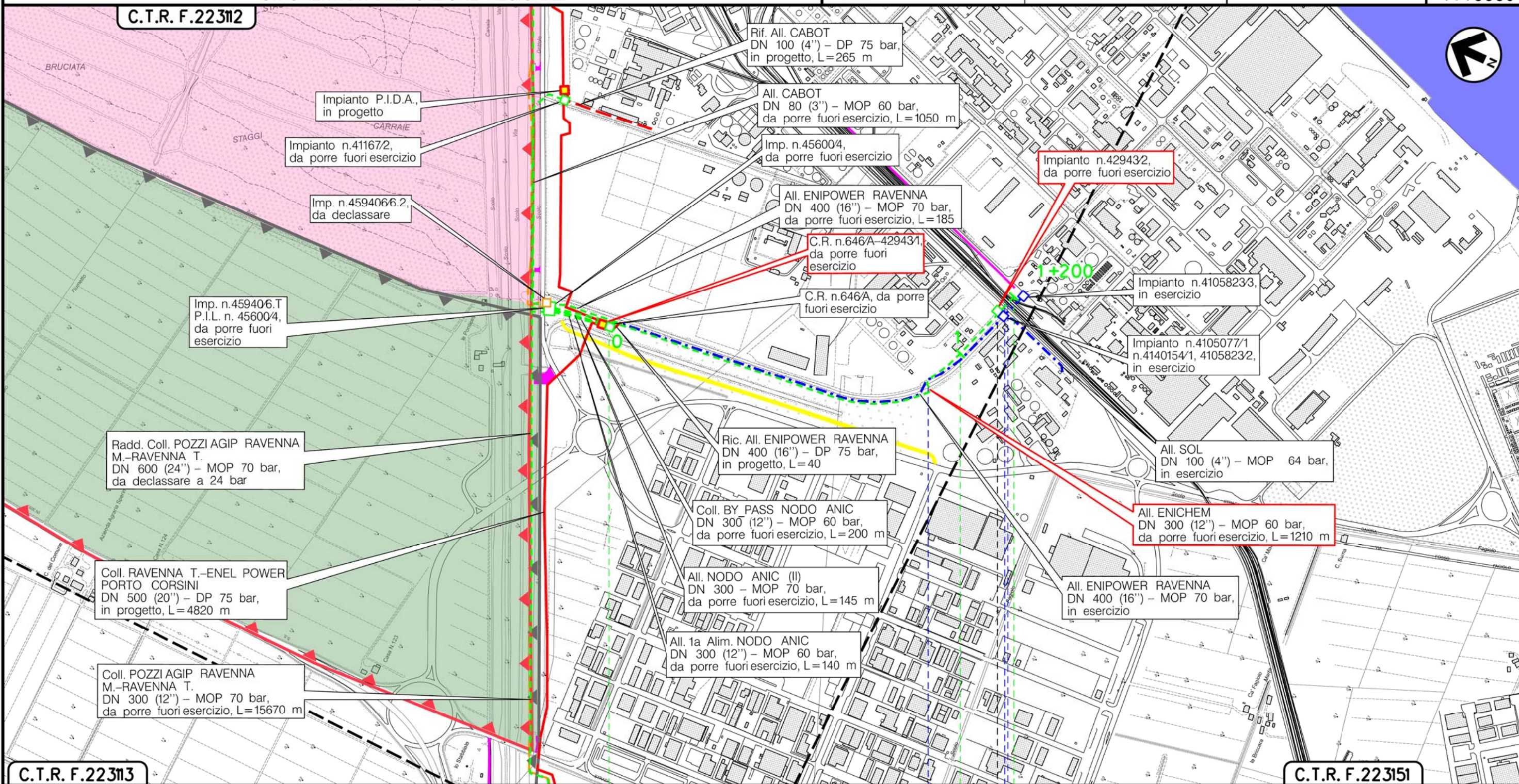
(T)

Metanodotto:

All. ENICHEM  
DN 300 (12") - MOP 60 bar

0	15/12/17	EMISSIONE	MARIONNI	URBINELLI	LUMINARI
INDICE	DATA	REVISIONI	ELABORATO	VERIFICATO	APPROVATO
Proprietario		Progettista		Dis. PG-PTR-DISM-004	
				Comm.NR/17135	
Foglio 10 di 15 Scala 1:10000					

METANODOTTI E IMPIANTI DA PORRE FUORI ESERCIZIO  
STRUMENTI DI PIANIFICAZIONE REGIONALI



C.T.R. F.223113

C.T.R. F.223151

RAVENNA  
RAVENNA (EMILIA ROMAGNA)

C.R. n.646/A-42943/1 Km 0-000

Imp. n.42943/2 Km 1+126

Canaletta di Adduzione R.S.I. Via Baiona Raccordo Fascio Ferroviario R.S.I.

(T)

Il presente disegno è di proprietà aziendale - La Società tutelera i propri diritti a termine di legge.

Metanodotto:

All. CABOT  
DN 80 (3'') - MOP 60 bar

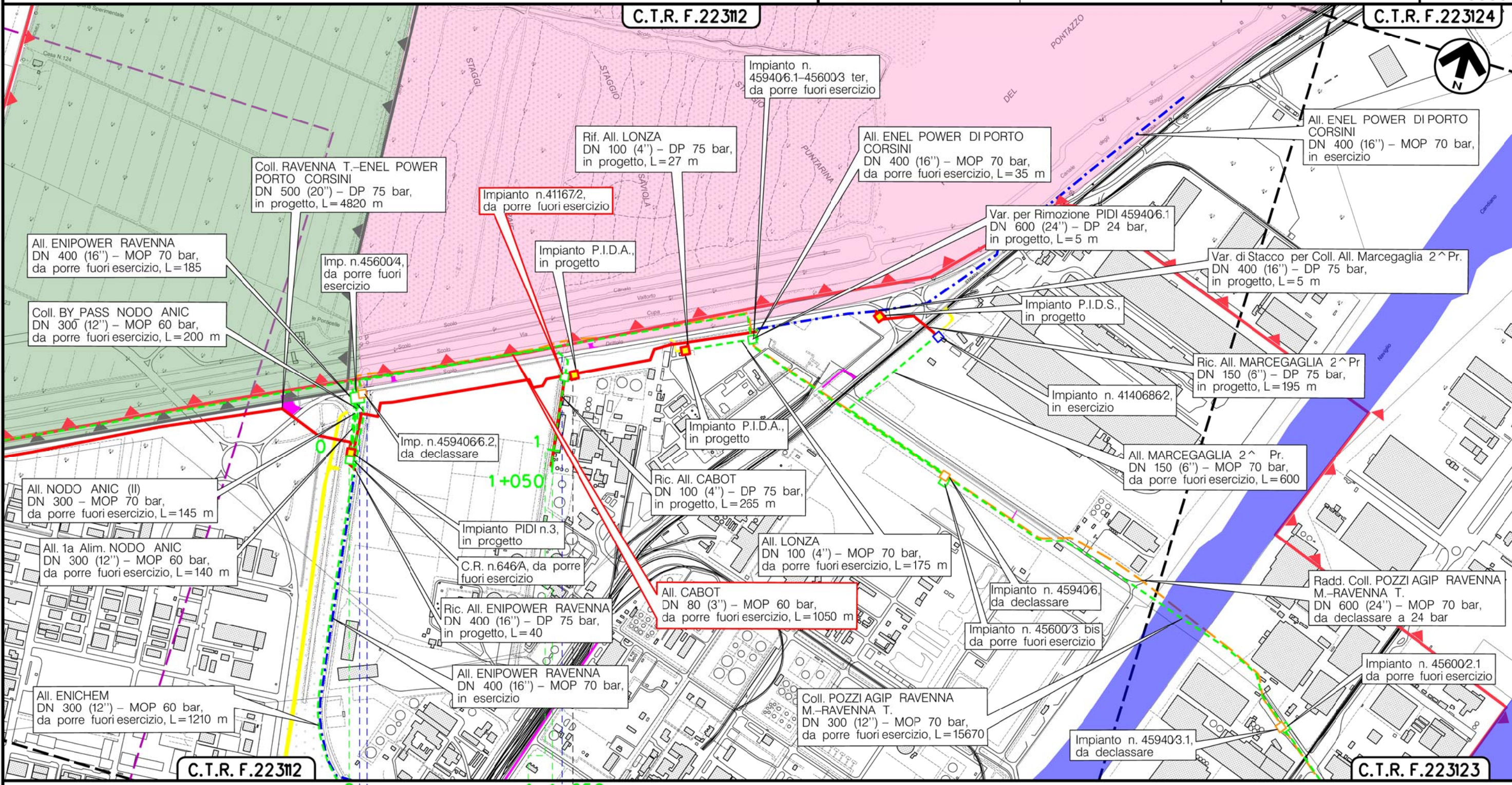
0	15/12/17	EMISSIONE	MARIONNI	URBINELLI	LUMINARI	Foglio
INDICE	DATA	REVISIONI	ELABORATO	VERIFICATO	APPROVATO	11
Proprietario			Progettista			di 15
SNAM RETE GAS			COMIS			Scala
			Dis. PG-PTR-DISM-004			1:10000
			Comm. NR/17135			

METANODOTTI E IMPIANTI DA PORRE FUORI ESERCIZIO  
STRUMENTI DI PIANIFICAZIONE REGIONALI

C.T.R. F.22312

C.T.R. F.22324

Il presente disegno è di proprietà aziendale - La Società tutelerà i propri diritti a termine di legge.



C.T.R. F.22312

C.T.R. F.22323

RAVENNA  
RAVENNA (EMILIA ROMAGNA)



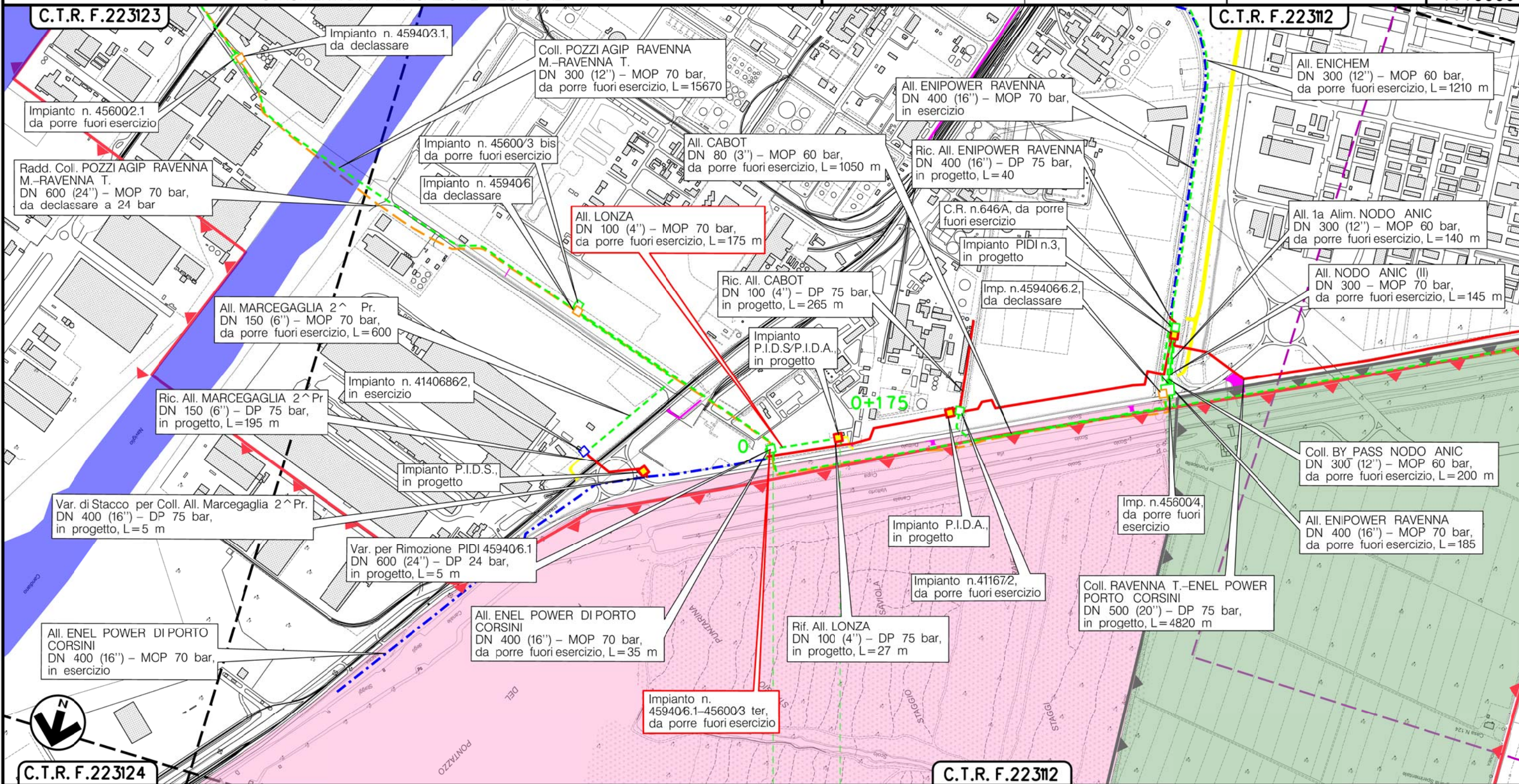
(T)

Metanodotto:

All. LONZA  
DN 100 (4") - MOP 70 bar

0	15/12/17	EMISSIONE	MARIONNI	URBINELLI	LUMINARI	Foglio <b>12</b> di 15
INDICE	DATA	REVISIONI	ELABORATO	VERIFICATO	APPROVATO	
Proprietario		Progettista		Dis. PG-PTR-DISM-004		Scala <b>1:10000</b>
				Comm.NR/17135		

METANODOTTI E IMPIANTI DA PORRE FUORI ESERCIZIO  
STRUMENTI DI PIANIFICAZIONE REGIONALI



RAVENNA  
(EMILIA ROMAGNA) RAVENNA

P.I.D.A km 0-024

(T)

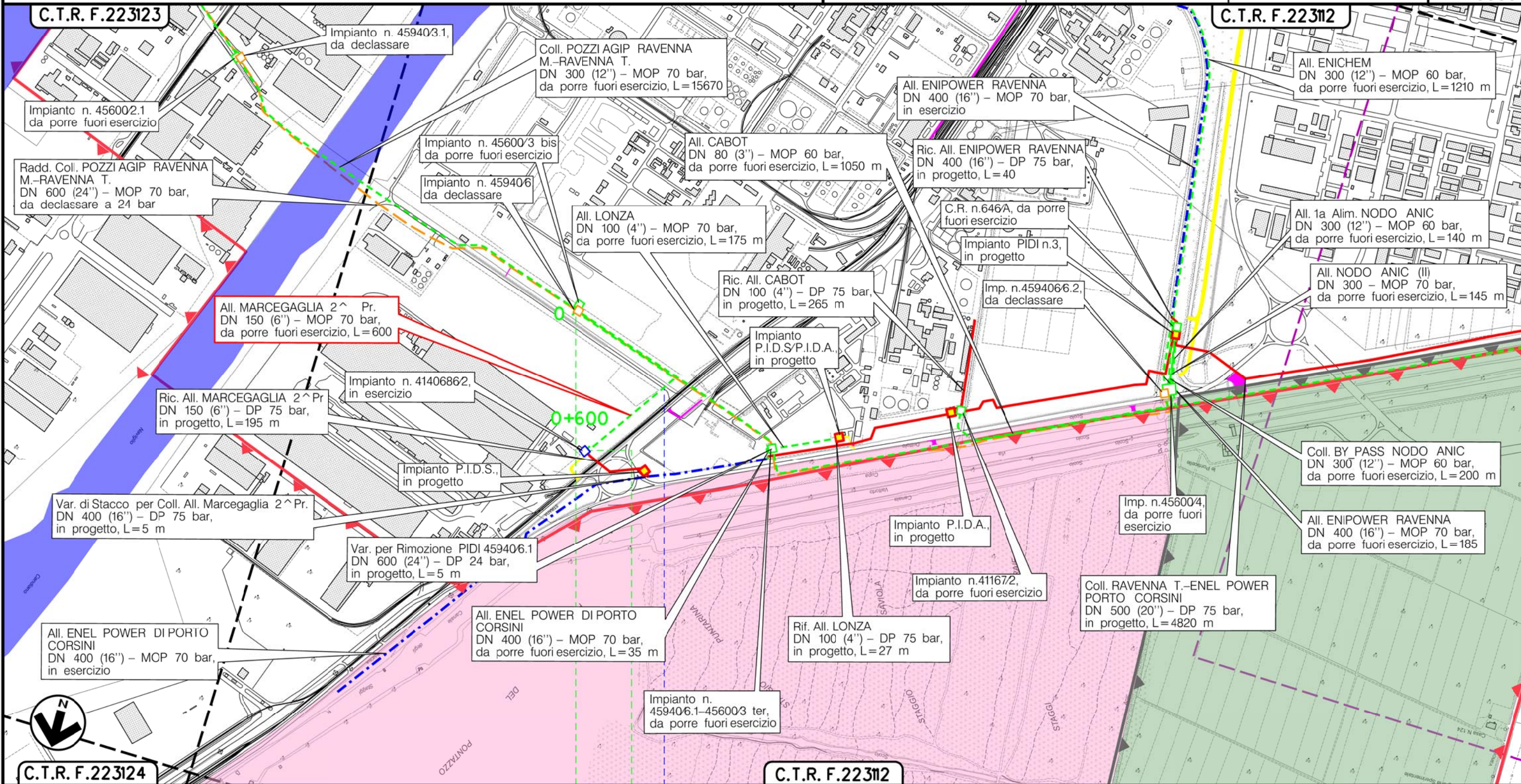
Il presente disegno è di proprietà aziendale - La Società tutelera i propri diritti a termine di legge.

Metanodotto:

All. MARCEGAGLIA 2<sup>^</sup> Pr.  
DN 150 (6") - MOP 70 bar

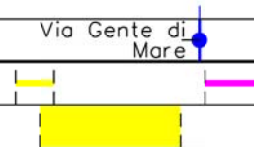
0	15/12/17	EMISSIONE	MARIONNI	URBINELLI	LUMINARI	Foglio <b>13</b> di 15
INDICE	DATA	REVISIONI	ELABORATO	VERIFICATO	APPROVATO	
Proprietario		Progettista		Dis. PG-PTR-DISM-004		Scala <b>1:10000</b>
				Comm.NR/17135		

METANODOTTI E IMPIANTI DA PORRE FUORI ESERCIZIO  
STRUMENTI DI PIANIFICAZIONE REGIONALI



Il presente disegno è di proprietà aziendale - La Società tutelera i propri diritti a termine di legge.

RAVENNA  
(EMILIA ROMAGNA) RAVENNA



(T)

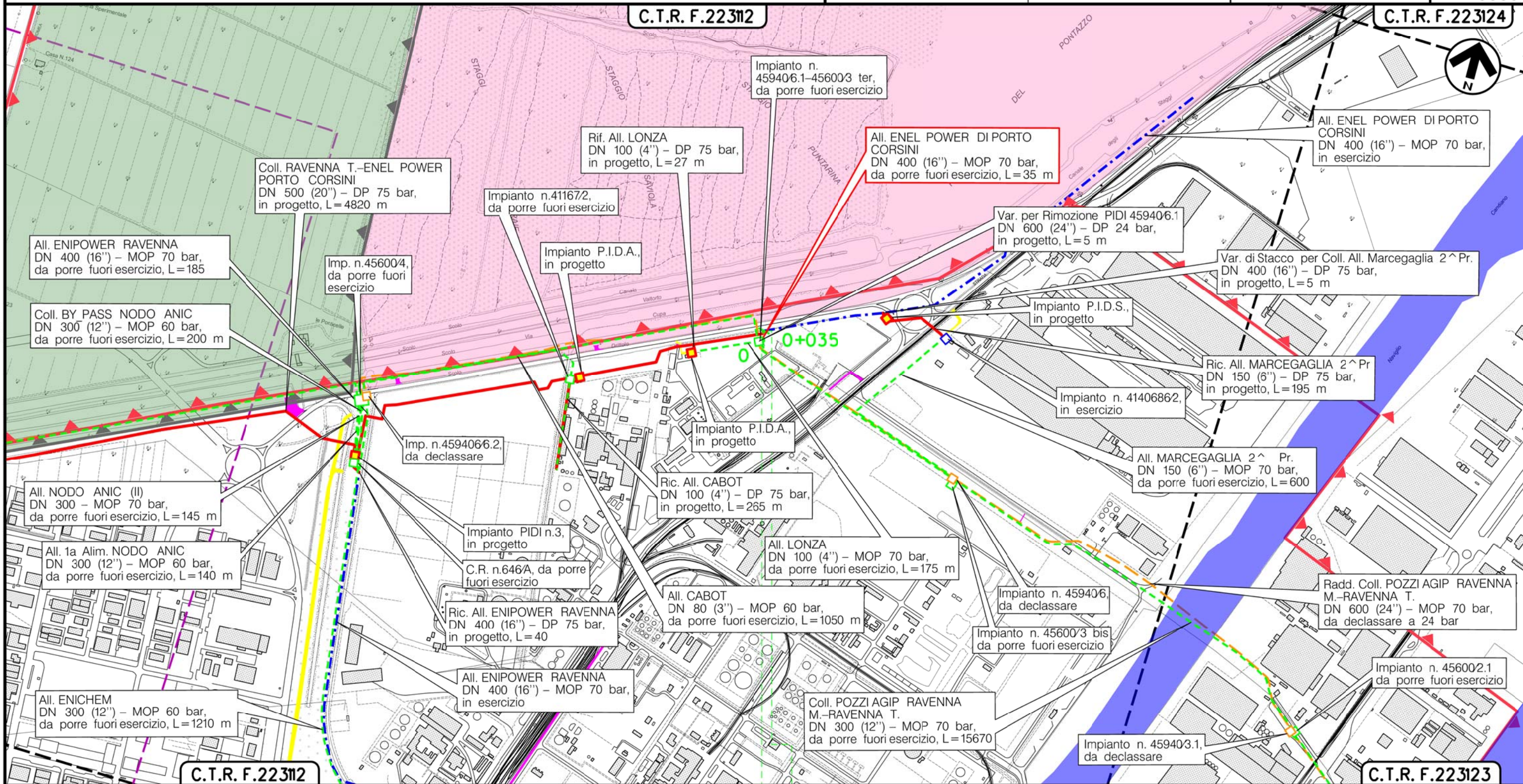
Metanodotto:

All. ENEL POWER Porto Corsini  
DN 400 (16") - MOP 70 bar

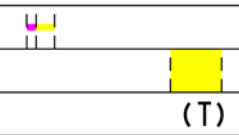
METANODOTTI E IMPIANTI DA PORRE FUORI ESERCIZIO  
STRUMENTI DI PIANIFICAZIONE REGIONALI

0	15/12/17	EMISSIONE	MARIONNI	URBINELLI	LUMINARI	Foglio
INDICE	DATA	REVISIONI	ELABORATO	VERIFICATO	APPROVATO	14
Proprietario			Progettista			di 15
						Scala
			Dis. PG-PTR-DISM-004			1:10000
			Comm. NR/17135			

Il presente disegno e' di proprieta' aziendale - La Societa' tutelera' i propri diritti a termine di legge.



RAVENNA  
RAVENNA (EMILIA ROMAGNA)



LEGENDA

SIMBOLOGIA CARTOGRAFICA

- |  |   |  |   |
|--|---|--|---|
|  | Metanodotto in progetto                           |  | Altre condotte di terzi                                   |
|  | Metanodotti in esercizio                          |  | Altri metanodotti in progetto                             |
|  | Metanodotti da porre fuori esercizio e recuperare |  | Gallerie, Tunnel, Mini-Microtunnel, Raise Boring e T.O.C. |
|  | Alternativa di tracciato                          |  | Impianti di linea in progetto                             |
|  | Aree impianti stacco-terminale in progetto        |  | Impianti di linea su rete in esercizio                    |
|  | Aree impianti stacco-terminale esistenti          |  | Impianti di linea da porre fuori esercizio e recuperare   |
|  | Piazzola di stoccaggio tubazioni                  |  | Depositi temporanei                                       |
|  | Strada di accesso all'impianto                    |  | Strade di accesso provvisorio                             |
|  | Adeguamento strade esistenti                      |  | Limite sovrapposizione fogli                              |
|  |   |  | Integrazioni planimetriche di progetto                    |
|  |   |  | Integrazioni planimetriche esistenti                      |

SIMBOLOGIA MECCANICA

- Punto di intercettazione di linea (P.I.L.)
- Punto di intercettazione di derivazione importante (P.I.D.I.)
- Punto di intercettazione di derivazione semplice con stacco da P.I.L. (P.I.D.S.)
- Punto di intercettazione e derivazione semplice con stacco da Linea (P.I.D.S.)
- Punto di intercettazione con discaggio di allacciamento (P.I.D.A.)
- Punto predisposto per il discaggio di allacciamento (P.P.D.A.)
- Punto di sezionamento elettrico terminale (P.S.E.T.)
- Stazione predisposta per lancio e ricevimento PIG
- Impianto di riduzione/regolazione della pressione

SIMBOLOGIA TEMATICA

PIANO TERRITORIALE PAESISTICO REGIONALE-D.C.R. n. 1338 del 26/01/93 e n. 1551 del 14/07/93

Sistemi e zone strutturanti la forma del territorio

SISTEMI

- Art. 12 – Costa

COSTA

- Art. 14 – Zona di salvaguardia della morfologia costiera
- Art. 15 – Zone di tutela della costa e dell'arenile

LAGHI, CORSI D'ACQUA E ACQUE SOTTERRANEE

- Art. 17 – Zona di tutela dei caratteri ambientali di laghi, bacini e corsi d'acqua
- Art. 18 – Invasi ed alvei di laghi bacini e corsi d'acqua

Sistemi ed elementi di interesse paesaggistico ambientale

- Art. 19 – Zone di particolare interesse paesaggistico – ambientale
- Art. 23 – Bonifiche
- Art. 25 – Zone di tutela naturalistica

Sistemi ed elementi di particolare interesse storico

ZONE ED ELEMENTI DI PARTICOLARE INTERESSE STORICO-ARCHEOLOGICO

- Art. 21b2 – Aree di concentrazione di materiali archeologici
- Art. 21d – Zone di tutela di elementi della centurazione
- Art. 22 – Insediamenti urbani storici e strutture insediative storiche non urbane

Progetti di valorizzazione

AREE DI VALORIZZAZIONE

- Art. 30b – Parchi regionali, L.R. n. 11/1988 e n. 27/1988
- Art. 30 – Programma dei Parchi Regionali

Il presente disegno è di proprietà aziendale - La Società tutelera i propri diritti a termine di legge.

Progressiva chilometrica	N.	
Comuni		
Province		
Impianti	TIPO - N. - PROGR. km	
Attraversamenti	TIPOLOGIA ATTRAVERSATA (SS n. **, corso d'acqua, ferrovia, ecc.)	
Strade - Piste - Piazzole tubazioni	ACCESSO IMPIANTI	ADEGUAMENTI STRADE
Fascia di lavoro	ALLARGATA	STRADE PROVVISORIE
Scavabilità terreni	SCIOLTI (T)	ROCCIA TENERA (RT)      ROCCIA DURA (RD)
		DEPOSITI TEMPORANEI      Dn      N. PIAZ.      Pn