

Il presente disegno è di proprietà aziendale - La Società tutelera i propri diritti a termine di legge.



COROGRAFIA Scala 1:200.000

METANODOTTI IN PROGETTO

Coll. RAVENNA Terra-ENEL POWER Porto Corsini DN 500 (20'') - DP 75 bar - Tav. 2-3



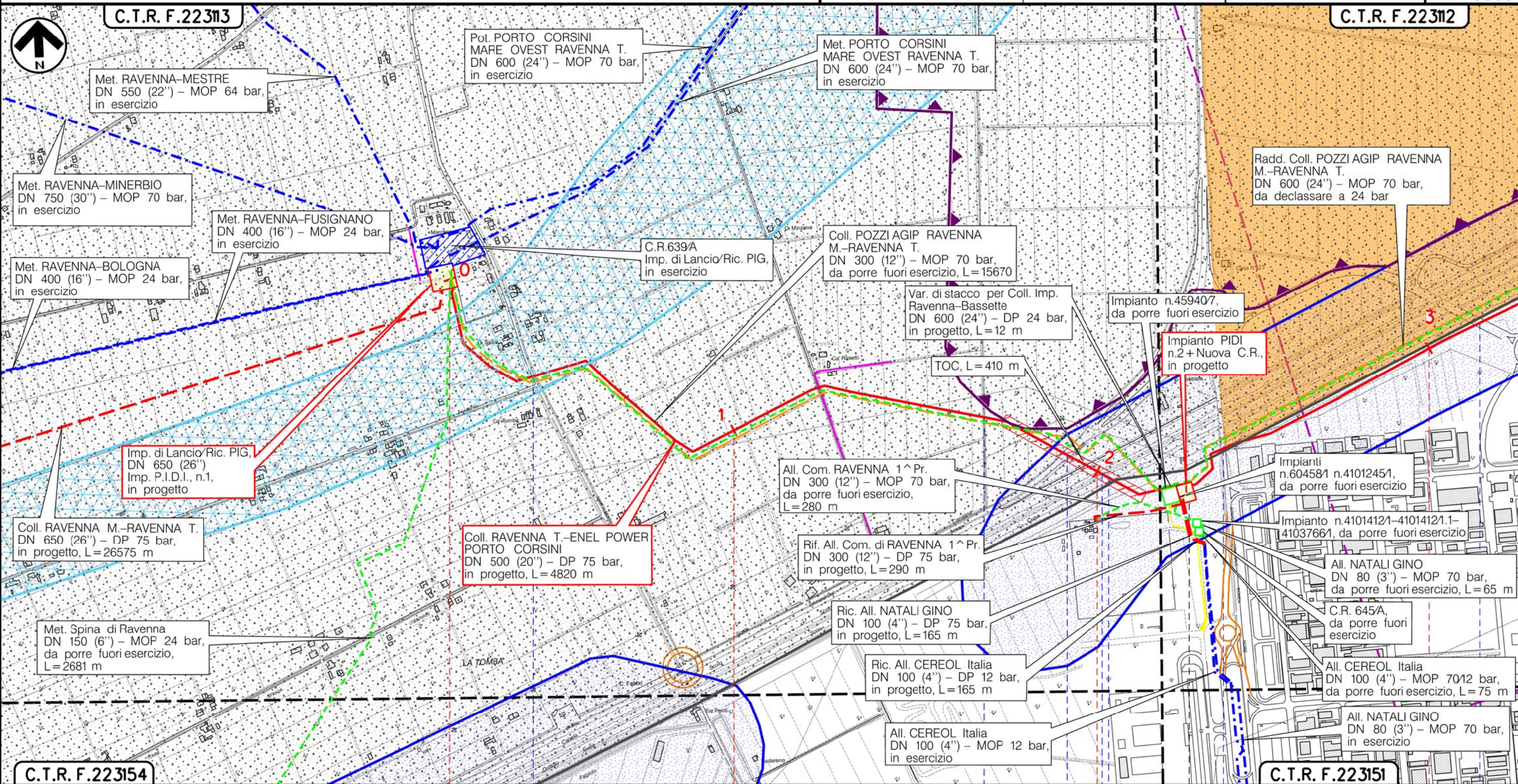
0	15/12/17	EMISSIONE	MARIONNI	URBINELLI	LUMINARI		
INDICE	DATA	REVISIONI			ELABORATO	VERIFICATO	APPROVATO
Proprietario 		Progettista 			Dis. PG-SP-003 Fg. 1 di 4		
Metanodotto: Coll. RAVENNA Terra-ENEL POWER Porto Corsini DN 500 (20'') - DP 75 bar					Comm. NR/17135 INDICE 0 Scala 1:10000		
STRUMENTI DI PIANIFICAZIONE PROVINCIALI					Sostituisce il Sostituito dal		

Metanodotto:

Coll. RAVENNA Terra-ENEL POWER Porto Corsini
DN 500 (20") - DP 75 bar

0	15/12/17	EMISSIONE	MARIONNI	URBINELLI	LUMINARI	Foglio
INDICE	DATA	REVISIONI	ELABORATO	VERIFICATO	APPROVATO	2
Proprietario			Progettista			di 4
SNAM RETE GAS			COMIS			Scala
			Dis. PG-SP-003			1:10000
			Comm. NR/17135			

STRUMENTI DI PIANIFICAZIONE PROVINCIALI

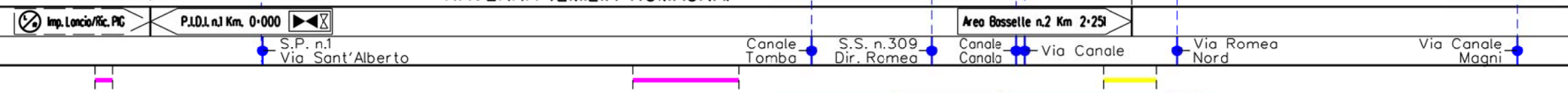


Il presente disegno è di proprietà aziendale - La Società tutelerà i propri diritti a termine di legge.

C.T.R. F.223154

C.T.R. F.223151

RAVENNA
RAVENNA (EMILIA ROMAGNA)



(T)

Metanodotto:

Coll. RAVENNA Terra-ENEL POWER Porto Corsini
DN 500 (20") - DP 75 bar

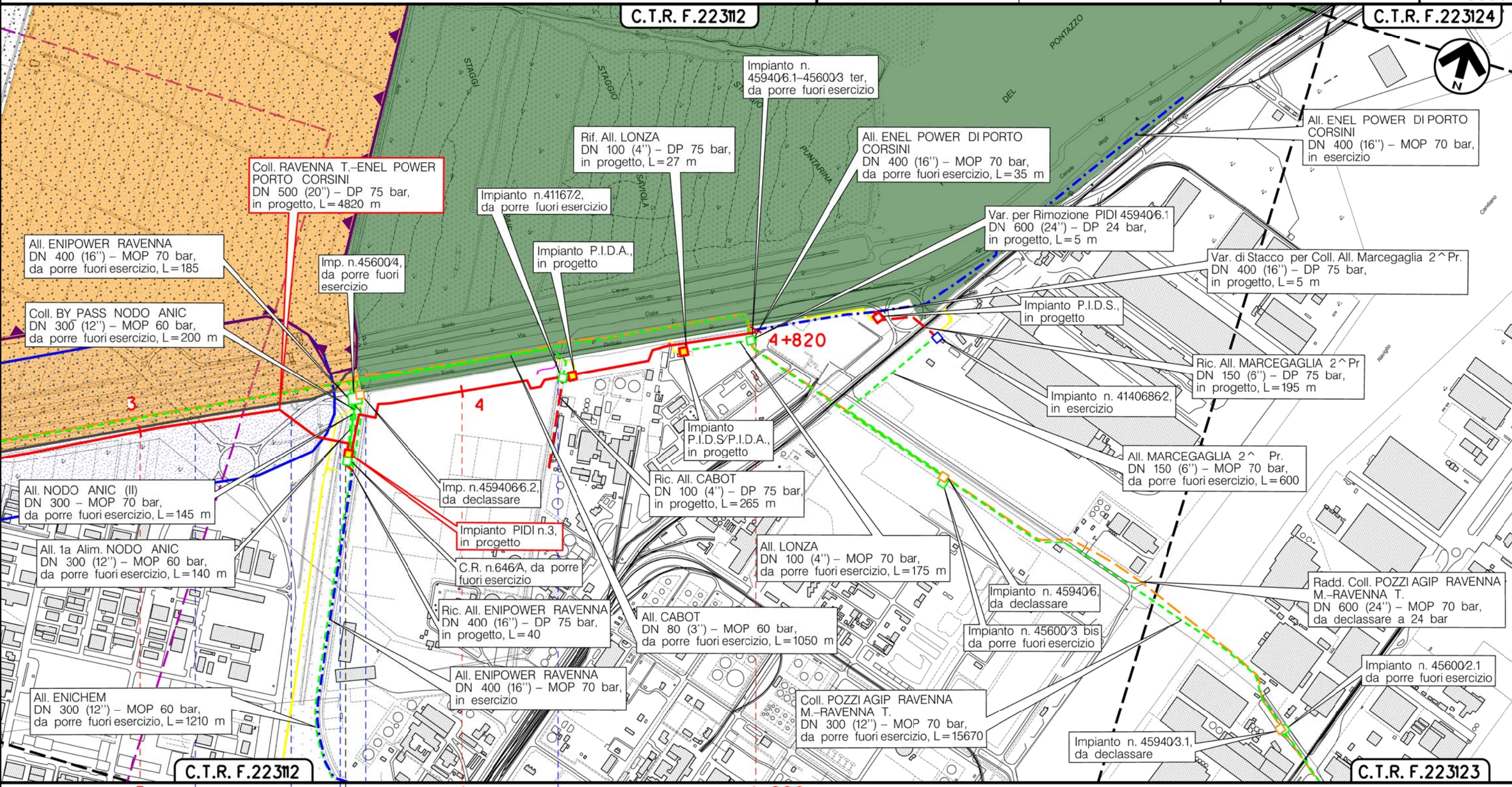
STRUMENTI DI PIANIFICAZIONE PROVINCIALI

0	15/12/17	EMISSIONE	MARIONNI	URBINELLI	LUMINARI	Foglio
INDICE	DATA	REVISIONI	ELABORATO	VERIFICATO	APPROVATO	3
Proprietario			Progettista			di 4
SNAM RETE GAS			COMIS			Scala
			Dis. PG-SP-003			1:10000
			Comm. NR/17135			

C.T.R. F.223112

C.T.R. F.223124

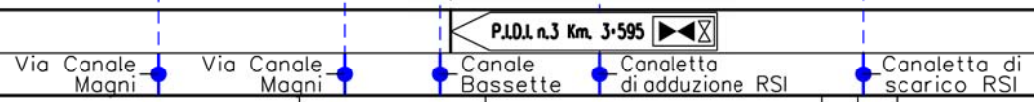
Il presente disegno e' di proprieta' aziendale - La Societa' tutelera' i propri diritti a termine di legge.



C.T.R. F.223112

C.T.R. F.223123

RAVENNA
RAVENNA (EMILIA ROMAGNA)



(T)

Metanodotto:

Coll. RAVENNA Terra-ENEL POWER Porto Corsini
DN 500 (20'') – DP 75 bar

STRUMENTI DI PIANIFICAZIONE PROVINCIALI

0	15/12/17	EMISSIONE	MARIONNI	URBINELLI	LUMINARI		
INDICE	DATA	R E V I S I O N I			ELABORATO	VERIFICATO	APPROVATO
Proprietario		Progettista		Dis. PG-SP-003		Comm. NR/17135	
						Foglio 4 di 4 Scala 1:10000	

LEGENDA

SIMBOLOGIA CARTOGRAFICA

- | | | | |
|--|---|--|---|
| | Metanodotto in progetto | | Altre condotte di terzi |
| | Metanodotti in esercizio | | Altri metanodotti in progetto |
| | Metanodotti da porre fuori esercizio e recuperare | | Gallerie, Tunnel, Mini-Microtunnel, Raise Boring e T.O.C. |
| | Alternativa di tracciato | | Impianti di linea in progetto |
| | Aree impianti stacco-terminale in progetto | | Impianti di linea su rete in esercizio |
| | Aree impianti stacco-terminale esistenti | | Impianti di linea da porre fuori esercizio e recuperare |
| | Piazzola di stoccaggio tubazioni | | Depositi temporanei |
| | Strada di accesso all'impianto | | Strade di accesso provvisorio |
| | Adeguamento strade esistenti | | Limite sovrapposizione fogli |
| | | | Integrazioni planimetriche di progetto |
| | | | Integrazioni planimetriche esistenti |

SIMBOLOGIA MECCANICA

- | | |
|--|--|
| | Punto di intercettazione di linea (P.I.L.) |
| | Punto di intercettazione di derivazione importante (P.I.D.I.) |
| | Punto di intercettazione di derivazione semplice con stacco da P.I.L. (P.I.D.S.) |
| | Punto di intercettazione e derivazione semplice con stacco da Linea (P.I.D.S.) |
| | Punto di intercettazione con discaggio di allacciamento (P.I.D.A.) |
| | Punto predisposto per il discaggio di allacciamento (P.P.D.A.) |
| | Punto di sezionamento elettrico terminale (P.S.E.T.) |
| | Stazione predisposta per lancio e ricevimento PIG |
| | Impianto di riduzione/regolazione della pressione |

SIMBOLOGIA TEMATICA

PTCP-TUTELA DEI SISTEMI AMBIENTALE DELLE RISORSE NATURALI E STORICO-CULTURALI - Approvato con delibera del Consiglio Provinciale n. 9 del 28/02/2006 Costa

- | | |
|---|--|
| | Art. 3.14-Zone urbanizzate in ambito costiero |
| | Art. 3.15-Zone di tutela della costa e dell'arenile |
| <u>Laghi, bacini, corsi d'acqua</u> | |
| | Art. 3.17-Zone di tutela dei caratteri ambientali di laghi, bacini e corsi d'acqua |
| | Art. 3.18-Invasi ed alvei di laghi, bacini e corsi d'acqua |
| <u>Ambiti di tutela</u> | |
| | Art. 3.19-Zone di particolare interesse paesaggistico ambientale |
| | Art. 3.20a-Paleodossi fluviali particolarmente pronunciati |
| | Art. 3.20b-Dossi di ambito fluviale recente |
| | Art. 3.20c-Paleodossi di modesta rilevanza |
| | Art. 3.20d-Sistemi dunosi costieri di rilevanza storico-documentale paesistica |
| | Art. 3.23-Bonifiche |
| | Art. 3.25-Zone di tutela paesaggistica-conservazione |
| <u>Zone ed elementi di particolare interesse storico archeologico</u> | |
| | Art. 3.21.Ab2-Aree di concentrazione di materiali archeologici |
| | Art. 3.24a-Strade storiche |

PTCP-PROGETTO RETI ECOLOGICHE Approvato con delibera del Consiglio Provinciale n. 9 del 28/02/2006 Rete ecologica di primo livello esistente

- | | | | |
|--|--|--|---|
| | Fasce territoriali da potenziare o riqualificare come corridoi ecologici primari | | Ambiti entro cui potenziare o riqualificare gangli della rete ecologica |
| <u>Rete ecologica di secondo livello esistente</u> | | | |
| | Fasce territoriali da potenziare o riqualificare come corridoi ecologici complementari | | |
| | Ambiti entro cui potenziare o riqualificare stepping stones | | Ambiti entro cui potenziare o riqualificare gangli della rete ecologica |
| <u>Rete ecologica di primo livello di progetto</u> | | | |
| | Fasce territoriali entro cui realizzare corridoi ecologici primari | | Ambiti entro cui realizzare gangli della rete ecologica |
| | Aree di riqualificazione mista ecologica-fruttiva | | Zone buffer |
| <u>Rete ecologica di secondo livello di progetto</u> | | | |
| | Fasce territoriali entro cui realizzare corridoi ecologici complementari | | |

Il presente disegno è di proprietà aziendale - La Società tutelera i propri diritti a termine di legge.

Progressiva chilometrica	N.	
Comuni		
Province		
Impianti	TIPO - N. - PROGR. km	
Attraversamenti	TIPOLOGIA ATTRAVERSATA (SS n. **, corso d'acqua, ferrovia, ecc.)	
Strade - Piste - Piazzole tubazioni	ACCESSO IMPIANTI	ADEGUAMENTI STRADE
Fascia di lavoro	ALLARGATA	STRADE PROVVISORIE
Scavabilità terreni	SCIOLTI (T)	ROCCIA TENERA (RT)
		ROCCIA DURA (RD)
		DEPOSITI TEMPORANEI
		Dn
		N. PIAZ.
		Pn