



COROGRAFIA Scala 1:200.000

METANODOTTI IN PROGETTO

- Var. di stacco per Coll. Imp. Ravenna-Bassette DN 600 (24'') - DP 24 bar - Tav. 2
- Rif. All. Comune di RAVENNA 1^Pr. DN 300 (12'') - DP 75 bar - Tav. 3
- Ric. All. CEREOL Italia DN 100 (4'') - DP 12 bar - Tav. 4
- Ric. All. NATALIGINO DN 100 (4'') - DP 75 bar - Tav. 5
- Ric. All. ENIPOWER RAVENNA DN 400 (16'') - DP 75 bar - Tav. 6
- Rif. All. CABOT DN 100 (4'') - DP 75 bar - Tav. 7
- Rif. All. LONZA DN 100 (4'') - DP 75 bar - Tav. 8
- Var. per Rimozione PIDI 45940/6.1 DN 600 (24'') - DP 24 bar - Tav. 9
- Var. di Stacco per Coll. All. Marcegaglia 2^Pr. DN 400 (16'') - DP 75 bar - Tav. 10
- Ric. All. MARCEGAGLIA 2^Pr DN 150 (6'') - DP 75 bar - Tav. 11



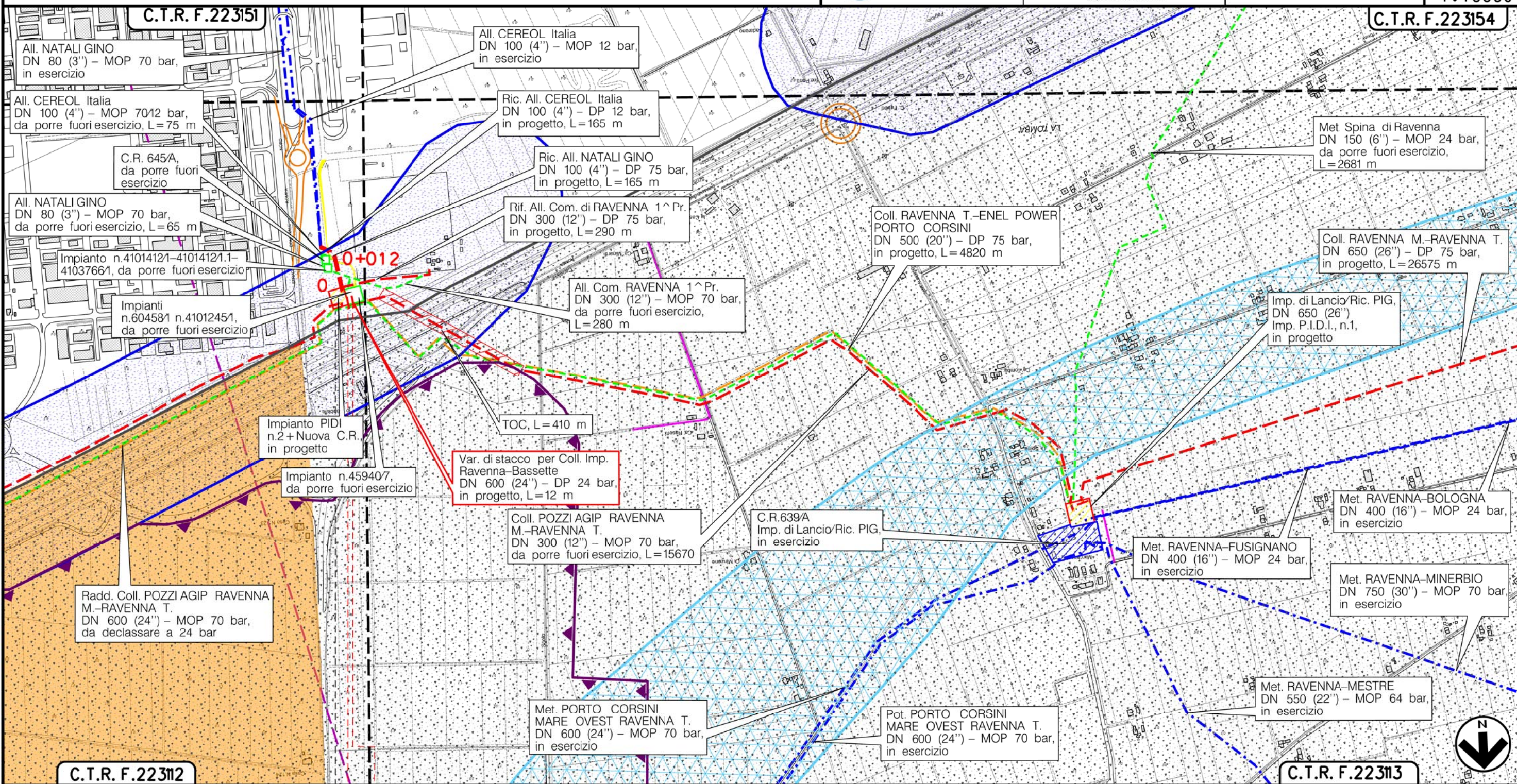
0	15/12/17	EMISSIONE	MARIONNI	URBINELLI	LUMINARI
INDICE	DATA	REVISIONI	ELABORATO	VERIFICATO	APPROVATO
Proprietario 		Progettista 		Dis. PG-SP-004 Fg. 1 di 12	
Metanodotto: Coll. RAVENNA Terra-ENEL POWER Porto Corsini DN 500 (20'') - DP 75 bar OPERE CONNESSE			Comm. NR/17135 INDICE 0 Scala 1:10000		
STRUMENTI DI PIANIFICAZIONE PROVINCIALI			Sostituisce il Sostituito dal		

Metanodotto:

Var. di stacco per Coll. Imp. Ravenna-Bassette
DN 600 (24") - DP 24 bar

0	15/12/17	EMISSIONE	MARIONNI	URBINELLI	LUMINARI
INDICE	DATA	REVISIONI	ELABORATO	VERIFICATO	APPROVATO
Proprietario		Progettista		Dis. PG-SP-004	
SNAM RETE GAS		COMIS		Comm. NR/17135	
			Foglio 2 di 12		
			Scala 1:10000		

STRUMENTI DI PIANIFICAZIONE PROVINCIALI



RAVENNA
RAVENNA (EMILIA ROMAGNA)

Area Bossette n.2

(T)

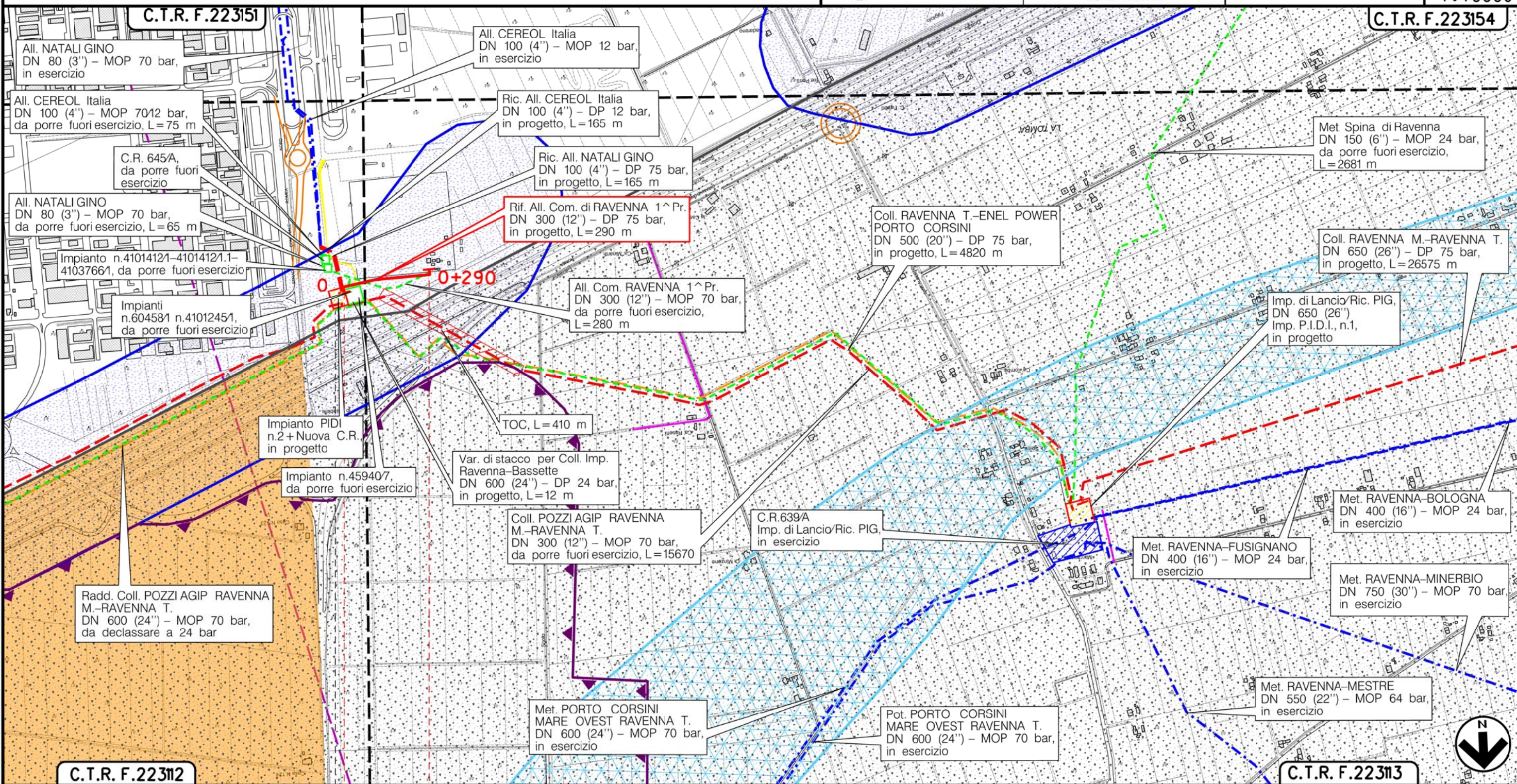
Il presente disegno è di proprietà aziendale - La Società tutelera i propri diritti a termine di legge.

Metanodotto:

Rif. All. Comune di RAVENNA 1^ Pr.
DN 300 (12") - DP 75 bar

0	15/12/17	EMISSIONE	MARIONNI	URBINELLI	LUMINARI
INDICE	DATA	REVISIONI	ELABORATO	VERIFICATO	APPROVATO
Proprietario		Progettista		Dis. PG-SP-004	
SNAM RETE GAS		COMIS		Comm. NR/17135	
			Scala 1:10000		

STRUMENTI DI PIANIFICAZIONE PROVINCIALI



Il presente disegno e' di proprieta' aziendale - La Societa' tutelera' i propri diritti a termine di legge.

C.T.R. F.22312

C.T.R. F.22313

RAVENNA
RAVENNA (EMILIA ROMAGNA)

Area Bossette n.2

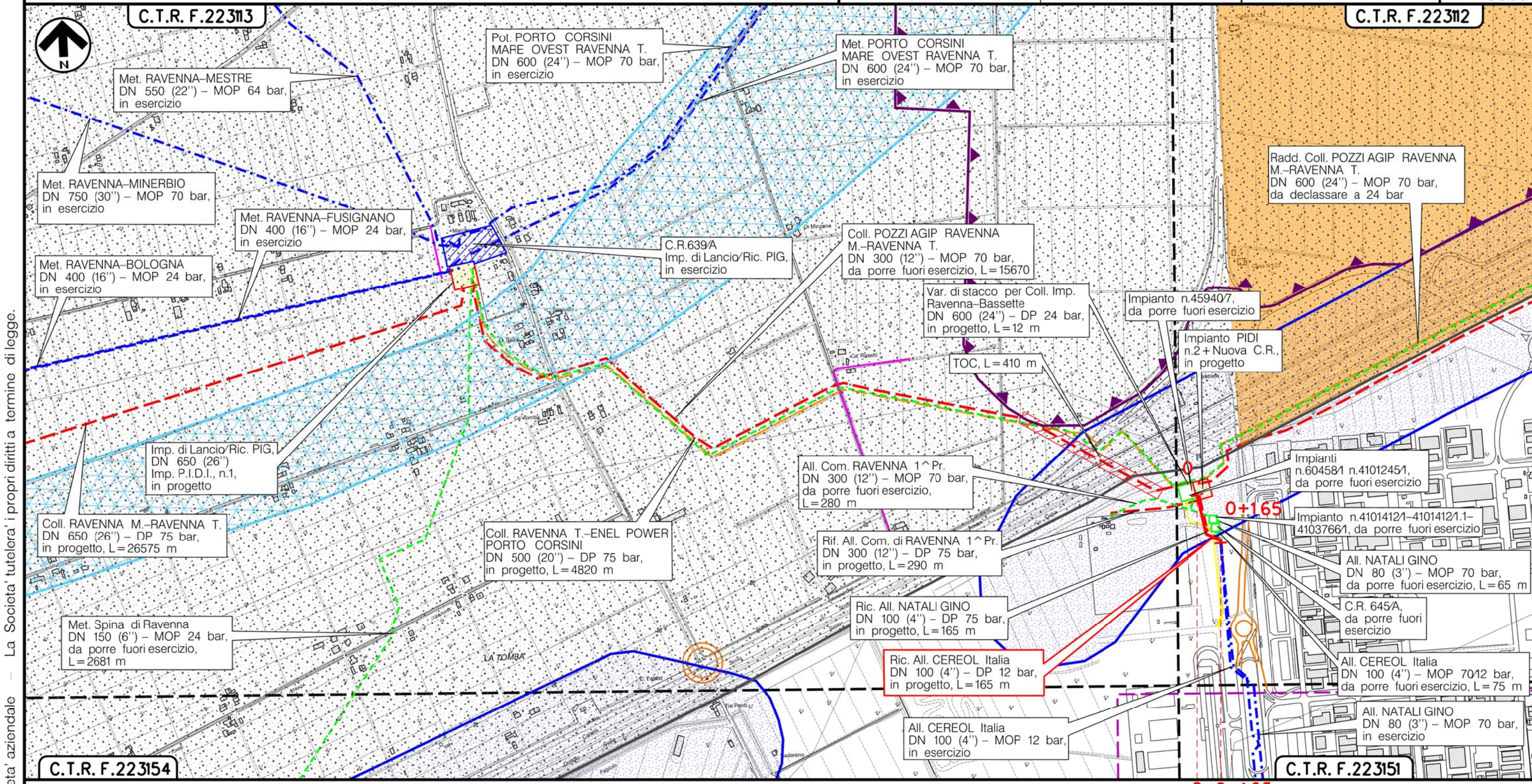
(T)

Metanodotto:

Ric. All. CEREOL Italia
DN 100 (4'') - DP 12 bar

0	15/12/17	EMISSIONE	MARIONNI	URBINELLI	LUMINARI	Foglio
INDICE	DATA	REVISIONI	ELABORATO	VERIFICATO	APPROVATO	4
Proprietario			Progettista			di 12
SNAM RETE GAS			COMIS			Scala
			Dis. PG-SP-004			1:10000
			Comm. NR/17135			

STRUMENTI DI PIANIFICAZIONE PROVINCIALI



Il presente disegno è di proprietà aziendale - La Società tutelerà i propri diritti a termine di legge.

RAVENNA
RAVENNA (EMILIA ROMAGNA)

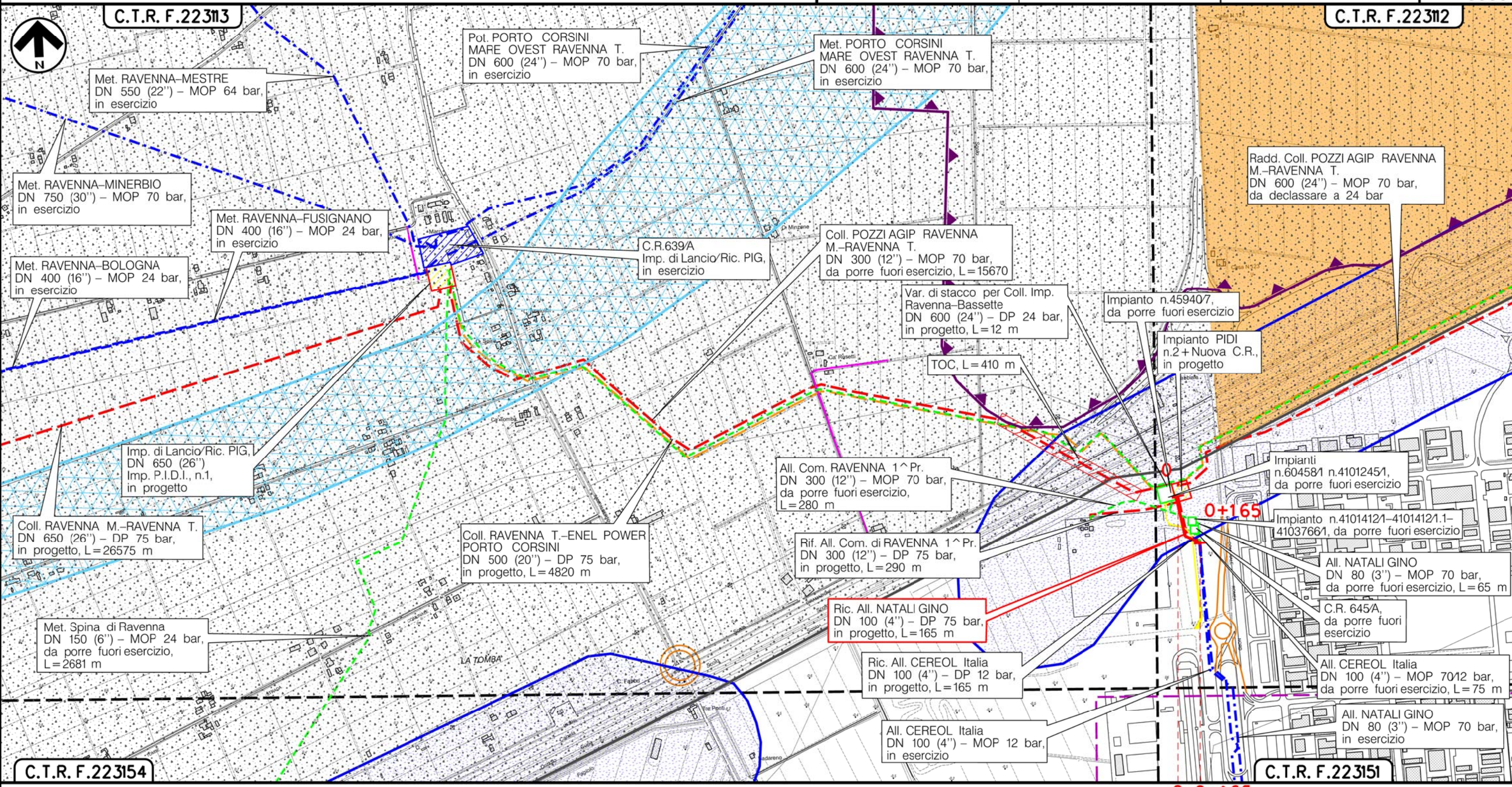
(T)

Metanodotto:

Ric. All. NATALI GINO
DN 100 (4'') - DP 75 bar

0	15/12/17	EMISSIONE	MARIONNI	URBINELLI	LUMINARI
INDICE	DATA	REVISIONI	ELABORATO	VERIFICATO	APPROVATO
Proprietario		Progettista		Dis. PG-SP-004	
SNAM RETE GAS		COMIS		Comm.NR/17135	
			Foglio 5 di 12		
			Scala 1:10000		

STRUMENTI DI PIANIFICAZIONE PROVINCIALI



RAVENNA
RAVENNA (EMILIA ROMAGNA)

(T)

Il presente disegno e' di proprieta' aziendale - La Societa' tutelera' i propri diritti a termine di legge.

Metanodotto:

Ric. All. ENIPOWER RAVENNA
DN 400 (16'') - DP 75 bar

STRUMENTI DI PIANIFICAZIONE PROVINCIALI

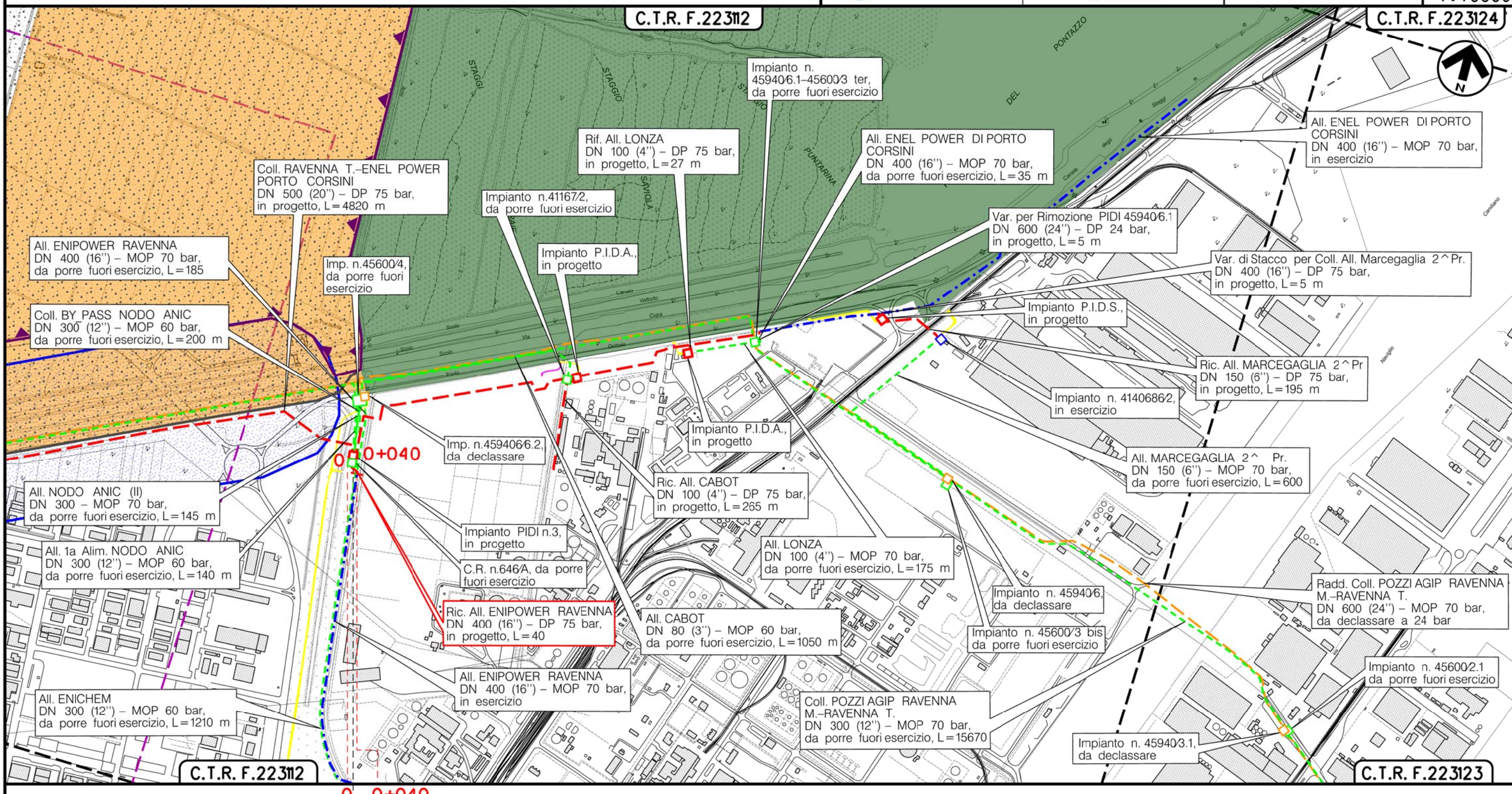
INDICE	0	15/12/17	EMISSIONE	MARIONNI	URBINELLI	LUMINARI
Proprietario			REVISIONI			Dis. PG-SP-004
SNAM RETE GAS			COMIS			Comm.NR/17135
Snam logo			Comis logo			Scala 1:10000

Foglio
6
di 12
Scala
1:10000

C.T.R. F.223112

C.T.R. F.223124

Il presente disegno e' di proprieta' aziendale - La Societa' tutelera' i propri diritti a termine di legge.



RAVENNA
RAVENNA (EMILIA ROMAGNA)

P.I.D.I. n.3

(T)

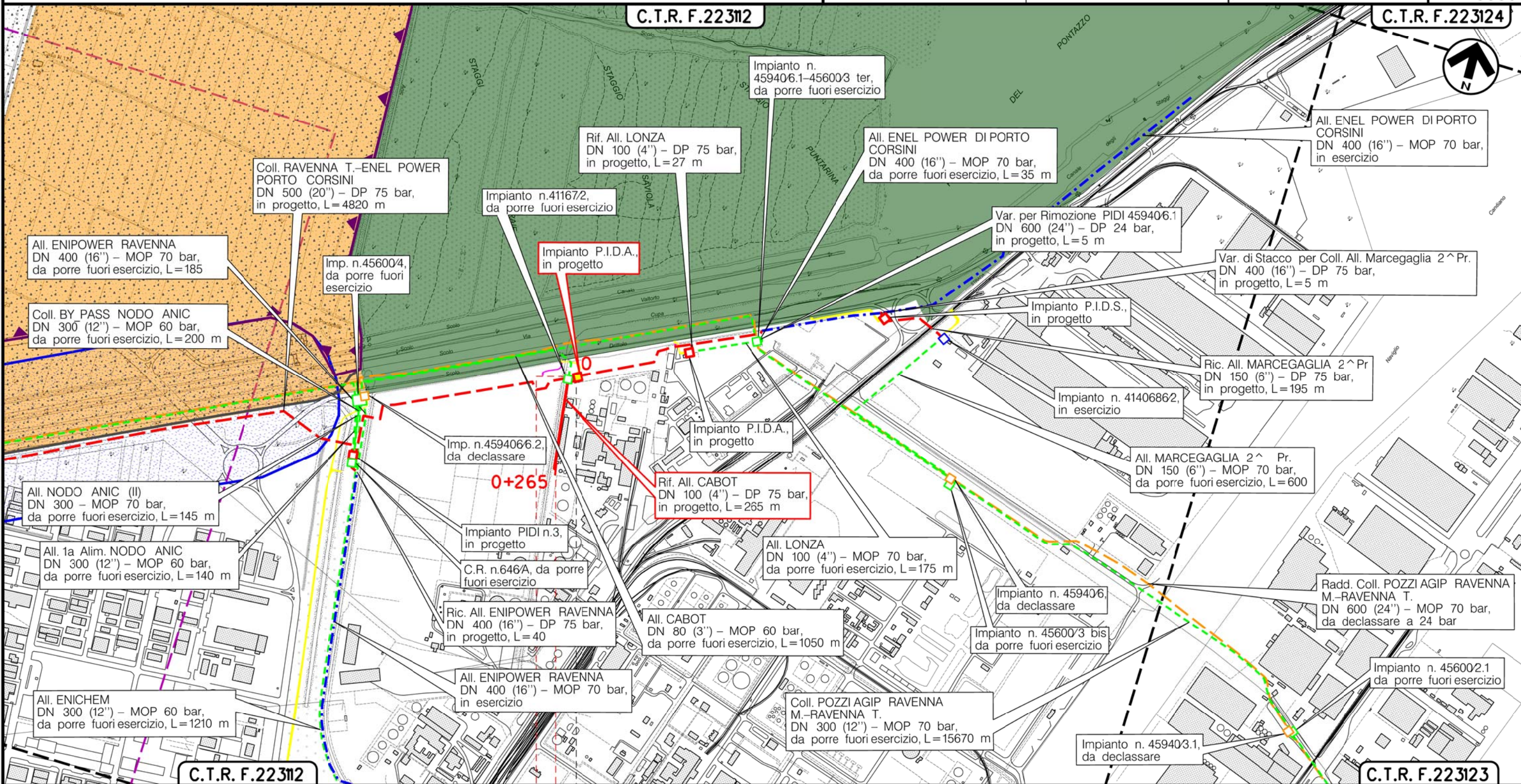
Metanodotto:

Rif. All. CABOT
DN 100 (4'') - DP 75 bar

STRUMENTI DI PIANIFICAZIONE PROVINCIALI

0	15/12/17	EMISSIONE	MARIONNI	URBINELLI	LUMINARI	Foglio
INDICE	DATA	REVISIONI	ELABORATO	VERIFICATO	APPROVATO	7
Proprietario			Progettista			di 12
SNAM RETE GAS			COMIS			Scala
			Dis. PG-SP-004			1:10000
			Comm. NR/17135			

Il presente disegno è di proprietà aziendale - La Società tutelera i propri diritti a termine di legge.



C.T.R. F.223112

C.T.R. F.223123

0 0+265

RAVENNA
RAVENNA (EMILIA ROMAGNA)

◀ P.I.D.A. km 0-006

(T)

Metanodotto:

Rif. All. LONZA
DN 100 (4") - DP 75 bar

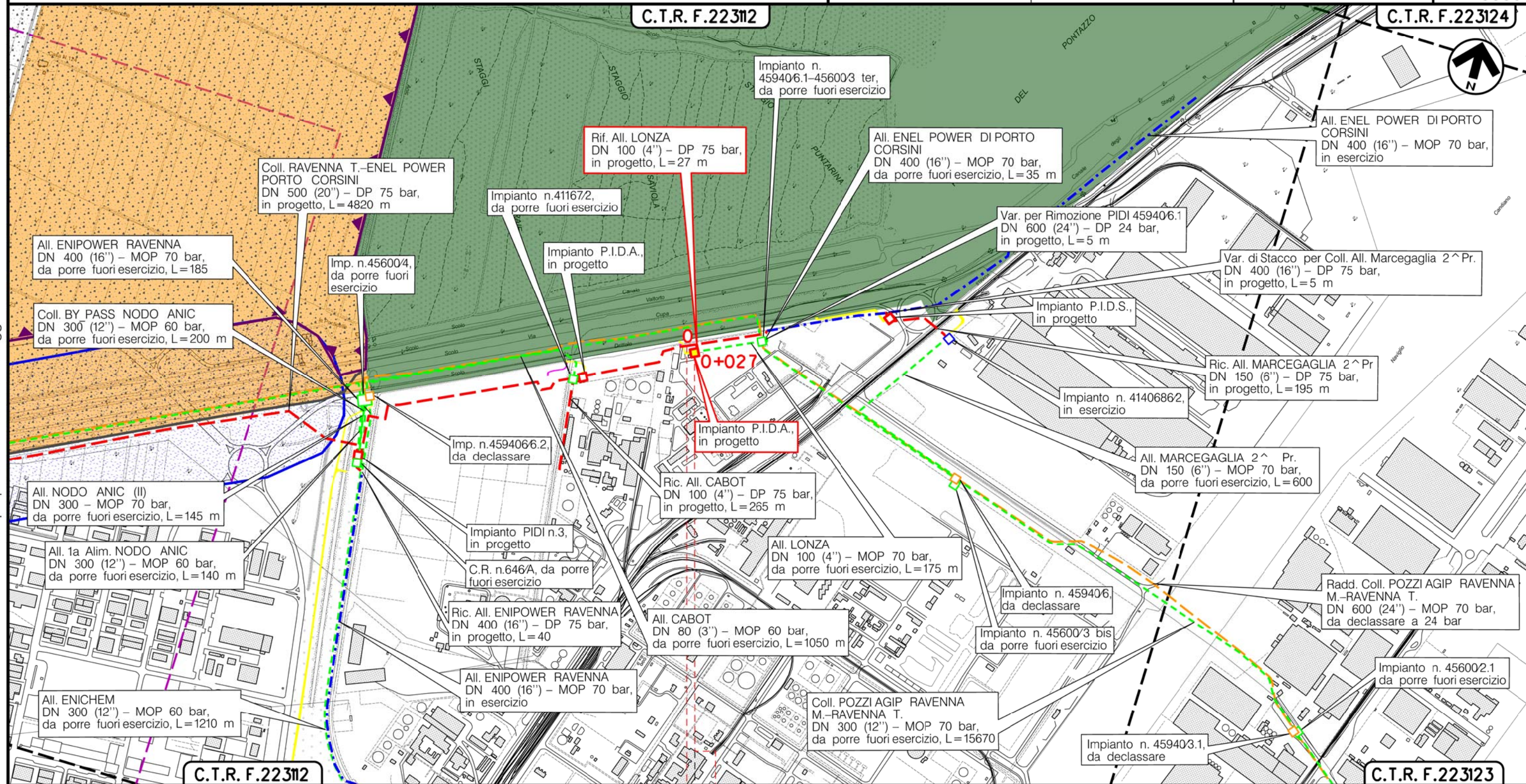
STRUMENTI DI PIANIFICAZIONE PROVINCIALI

0	15/12/17	EMISSIONE	MARIONNI	URBINELLI	LUMINARI
INDICE	DATA	REVISIONI	ELABORATO	VERIFICATO	APPROVATO
Proprietario		Progettista		Dis. PG-SP-004	
SNAM RETE GAS		COMIS		Comm. NR/17135	
					Foglio 8 di 12
					Scala 1:10000

C.T.R. F.22312

C.T.R. F.22314

Il presente disegno e' di proprieta' aziendale - La Societa' tutelera' i propri diritti a termine di legge.



C.T.R. F.22312

C.T.R. F.22313

0+027
RAVENNA
RAVENNA (EMILIA ROMAGNA)
P.I.D.A. km 0+024

(T)

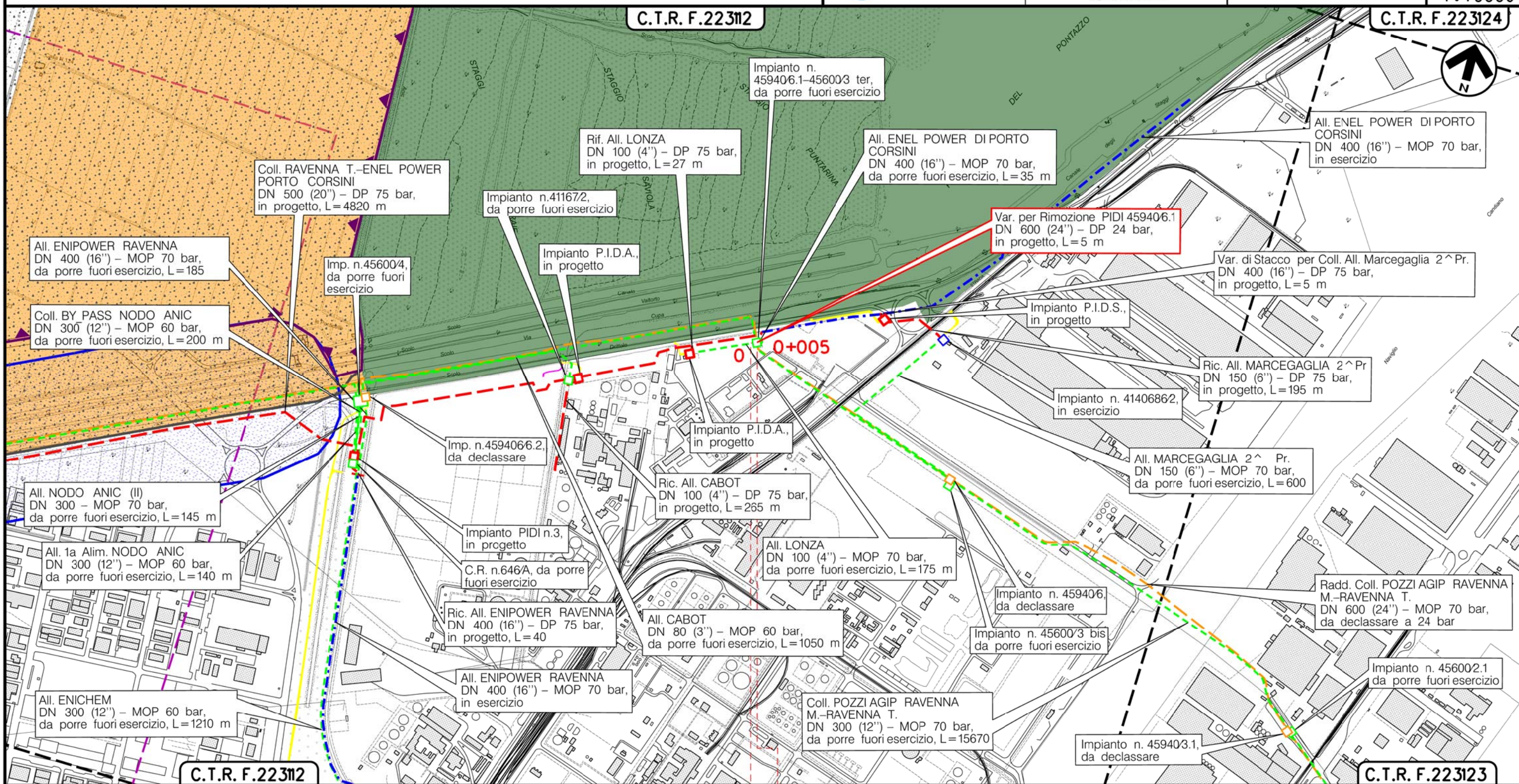
Metanodotto:

Var. per Rimozione PIDI 459406.1
DN 600 (24") - DP 24 bar

STRUMENTI DI PIANIFICAZIONE PROVINCIALI

0	15/12/17	EMISSIONE	MARIONNI	URBINELLI	LUMINARI
INDICE	DATA	REVISIONI	ELABORATO	VERIFICATO	APPROVATO
Proprietario		Progettista		Dis. PG-SP-004	
SNAM RETE GAS		COMIS		Comm. NR/17135	
			Foglio 9 di 12		
			Scala 1:10000		

Il presente disegno e' di proprieta' aziendale - La Societa' tutelera' i propri diritti a termine di legge.



RAVENNA
RAVENNA (EMILIA ROMAGNA)

(T)

Metanodotto:

Var. di Stacco per Coll. All. Marcegaglia 2[^] Pr.
DN 400 (16") - DP 75 bar

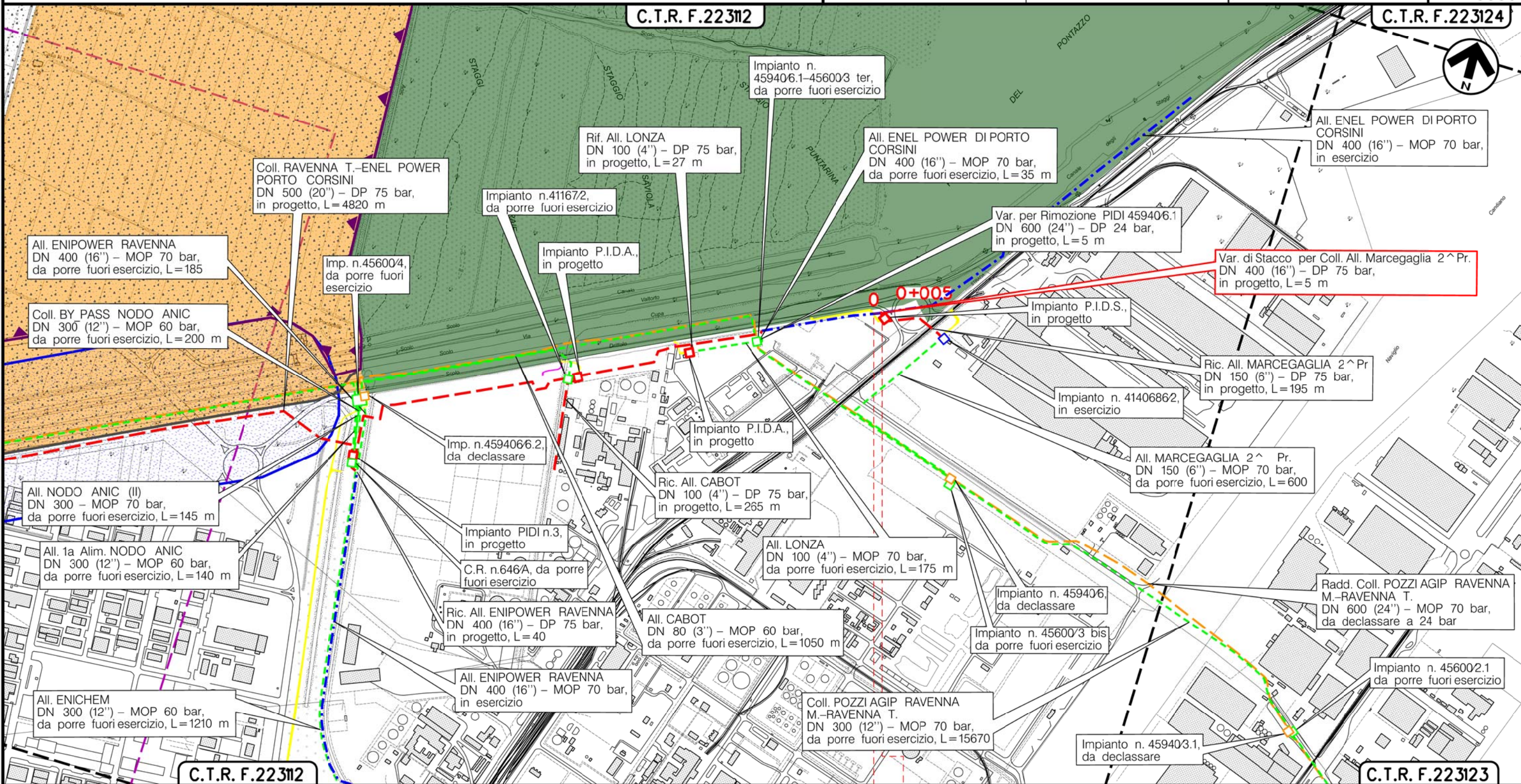
0	15/12/17	EMISSIONE	MARIONNI	URBINELLI	LUMINARI	Foglio 10 di 12
INDICE	DATA	REVISIONI	ELABORATO	VERIFICATO	APPROVATO	
Proprietario		Progettista		Dis.		Scala 1:10000
SNAM RETE GAS		COMIS		PG-SP-004		
			Comm. NR/17135			

STRUMENTI DI PIANIFICAZIONE PROVINCIALI

C.T.R. F.22312

C.T.R. F.22314

Il presente disegno e' di proprieta' aziendale - La Societa' tutelera' i propri diritti a termine di legge.



C.T.R. F.22312

C.T.R. F.22313

RAVENNA
RAVENNA (EMILIA ROMAGNA)

0 0+005

(T)

Metanodotto:

Ric. All. MARCEGAGLIA 2[^] Pr
DN 150 (6") - DP 75 bar

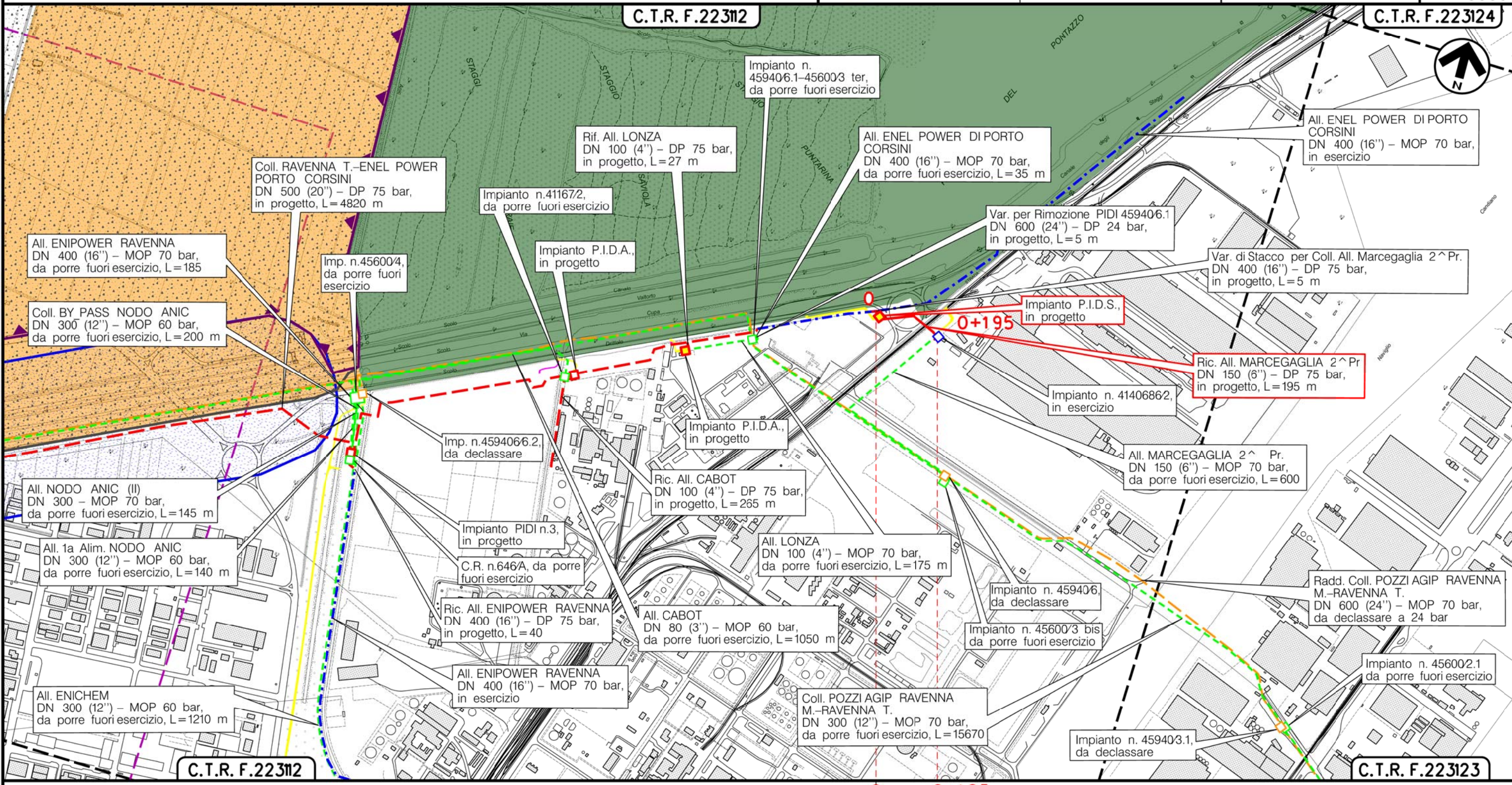
STRUMENTI DI PIANIFICAZIONE PROVINCIALI

0	15/12/17	EMISSIONE	MARIONNI	URBINELLI	LUMINARI
INDICE	DATA	REVISIONI	ELABORATO	VERIFICATO	APPROVATO
Proprietario		Progettista		Dis.	
SNAM RETE GAS		COMIS		PG-SP-004	
				Comm. NR/17135	
					Foglio 11 di 12 Scala 1:10000

C.T.R. F.22312

C.T.R. F.22314

Il presente disegno è di proprietà aziendale - La Società tutelerà i propri diritti a termine di legge.



C.T.R. F.22312

C.T.R. F.22313

RAVENNA
RAVENNA (EMILIA ROMAGNA)

0 0+195



(T)

LEGENDA

SIMBOLOGIA CARTOGRAFICA

- | | | | |
|--|---|--|---|
| | Metanodotto in progetto | | Altre condotte di terzi |
| | Metanodotti in esercizio | | Altri metanodotti in progetto |
| | Metanodotti da porre fuori esercizio e recuperare | | Gallerie, Tunnel, Mini-Microtunnel, Raise Boring e T.O.C. |
| | Alternativa di tracciato | | Impianti di linea in progetto |
| | Aree impianti stacco-terminale in progetto | | Impianti di linea su rete in esercizio |
| | Aree impianti stacco-terminale esistenti | | Impianti di linea da porre fuori esercizio e recuperare |
| | Piazzola di stoccaggio tubazioni | | Depositi temporanei |
| | Strada di accesso all'impianto | | Strade di accesso provvisorio |
| | Adeguamento strade esistenti | | Limite sovrapposizione fogli |
| | | | Integrazioni planimetriche di progetto |
| | | | Integrazioni planimetriche esistenti |

SIMBOLOGIA MECCANICA

- | | |
|--|--|
| | Punto di intercettazione di linea (P.I.L.) |
| | Punto di intercettazione di derivazione importante (P.I.D.I.) |
| | Punto di intercettazione di derivazione semplice con stacco da P.I.L. (P.I.D.S.) |
| | Punto di intercettazione e derivazione semplice con stacco da Linea (P.I.D.S.) |
| | Punto di intercettazione con discaggio di allacciamento (P.I.D.A.) |
| | Punto predisposto per il discaggio di allacciamento (P.P.D.A.) |
| | Punto di sezionamento elettrico terminale (P.S.E.T.) |
| | Stazione predisposta per lancio e ricevimento PIG |
| | Impianto di riduzione/regolazione della pressione |

SIMBOLOGIA TEMATICA

- PTCP-TUTELA DEI SISTEMI AMBIENTALE DELLE RISORSE NATURALI STORICO-CULTURALI - Approvato con delibera del Consiglio Provinciale n. 9 del 28/02/2006
- Costa
- Art. 3.14-Zone urbanizzate in ambito costiero
 - Art. 3.15-Zone di tutela della costa e dell'arenile
- Laghi, bacini, corsi d'acqua
- Art. 3.17-Zone di tutela dei caratteri ambientali di laghi, bacini e corsi d'acqua
 - Art. 3.18-Invasi ed alvei di laghi, bacini e corsi d'acqua
- Ambiti di tutela
- Art. 3.19-Zone di particolare interesse paesaggistico ambientale
 - Art. 3.20a-Paleodossi fluviali particolarmente pronunciati
 - Art. 3.20b-Dossi di ambito fluviale recente
 - Art. 3.20c-Paleodossi di modesta rilevanza
 - Art. 3.20d-Sistemi dunosi costieri di rilevanza storico-documentale paesistica
 - Art. 3.23-Bonifiche
 - Art. 3.25-Zone di tutela paesaggistica-conservazione
- Zone ed elementi di particolare interesse storico archeologico
- Art. 3.21.Ab2-Aree di concentrazione di materiali archeologici
 - Art. 3.24a-Strade storiche
- PTCP-PROGETTO RETI ECOLOGICHE - Approvato con delibera del Consiglio Provinciale n. 9 del 28/02/2006
- Rete ecologica di primo livello esistente
- Fasce territoriali da potenziare o riqualificare come corridoi ecologici primari
 - Ambiti entro cui potenziare o riqualificare gangli della rete ecologica
- Rete ecologica di secondo livello esistente
- Fasce territoriali da potenziare o riqualificare come corridoi ecologici complementari
 - Ambiti entro cui potenziare o riqualificare stepping stones
 - Ambiti entro cui potenziare o riqualificare gangli della rete ecologica
- Rete ecologica di primo livello di progetto
- Fasce territoriali entro cui realizzare corridoi ecologici primari
 - Ambiti entro cui realizzare gangli della rete ecologica
 - Aree di riqualificazione mista ecologica-fruttiva
 - Zone buffer
- Rete ecologica di secondo livello di progetto
- Fasce territoriali entro cui realizzare corridoi ecologici complementari

Il presente disegno è di proprietà aziendale - La Società tutelera i propri diritti a termine di legge.

Progressiva chilometrica	N.	
Comuni		
Province		
Impianti	TIPO - N. - PROGR. km	
Attraversamenti	TIPOLOGIA ATTRAVERSATA (SS n. **, corso d'acqua, ferrovia, ecc.)	
Strade - Piste - Piazzole tubazioni	ACCESSO IMPIANTI	ADEGUAMENTI STRADE
Fascia di lavoro	ALLARGATA	STRADE PROVVISORIE
Scavabilità terreni	SCIOLTI (T)	ROCCIA TENERA (RT) ROCCIA DURA (RD)
		DEPOSITI TEMPORANEI Dn
		N. PIAZ. Pn