

Il presente disegno è di proprietà aziendale - La Società tutelera i propri diritti a termine di legge.



COROGRAFIA Scala 1:400.000

METANODOTTI DA PORRE FUORI ESERCIZIO



Coll. POZZI AGIP RAVENNA M.-RAVENNA T. DN 300 (12'') - MOP 70 bar - Tav. 2-6



0	15/12/17	EMISSIONE	MARIONNI	URBINELLI	LUMINARI
INDICE	DATA	REVISIONI	ELABORATO	VERIFICATO	APPROVATO
Proprietario 		Progettista 		Dis. PG-SP-DISM-001	
Metanodotto: Coll. POZZI AGIP RAVENNA M.-RAVENNA T. DN 300 (12'') - MOP 70 bar		Comm. NR/17135		Fg. 1 di 7	
METANODOTTI E IMPIANTI DA PORRE FUORI ESERCIZIO STRUMENTI DI PIANIFICAZIONE PROVINCIALI		Sostituisce il Sostituito dal		Scala 1:10000	

Metanodotto:

Coll. POZZI AGIP RAVENNA M.-RAVENNA T.
DN 300 (12") - MOP 70 bar

0	15/12/17	EMISSIONE	MARIONNI	URBINELLI	LUMINARI
INDICE	DATA	REVISIONI	ELABORATO	VERIFICATO	APPROVATO
Proprietario		Progettista		Dis. PG-SP-DISM-001	
				Comm. NR/17135	

Foglio
2
di 7
Scala
1:10000

METANODOTTI E IMPIANTI DA PORRE FUORI ESERCIZIO
STRUMENTI DI PIANIFICAZIONE PROVINCIALI

C.T.R. F.240044

C.T.R. F.223163

TOC Fiumi Uniti,
L=505 m

Coll. RAVENNA M.-RAVENNA T.
DN 650 (26") - DP 75 bar,
in progetto, L=26575 m

Coll. POZZI AGIP RAVENNA
M.-RAVENNA T.
DN 300 (12") - MOP 70 bar,
da porre fuori esercizio, L=15670

Met. RAVENNA-CHIETI
DN 650 (26") - MOP 70 bar,
in esercizio

Radd. Coll. POZZI AGIP RAVENNA
M.-RAVENNA T.
DN 600 (24") - MOP 70 bar,
da declassare a 24 bar

Impianto di Lancio/Ricevimento
n.459500.1, in esercizio

C.T.R. F.240041

C.T.R. F.223162

RAVENNA
RAVENNA (EMILIA ROMAGNA)

(L/R) Imp. 45950/1Km. 0-000

Canale Acque Basse
Rasponi (Tombinato)

Via Bonifico

(T)

Il presente disegno e' di proprieta' aziendale - La Societa' tutelera' i propri diritti a termine di legge.

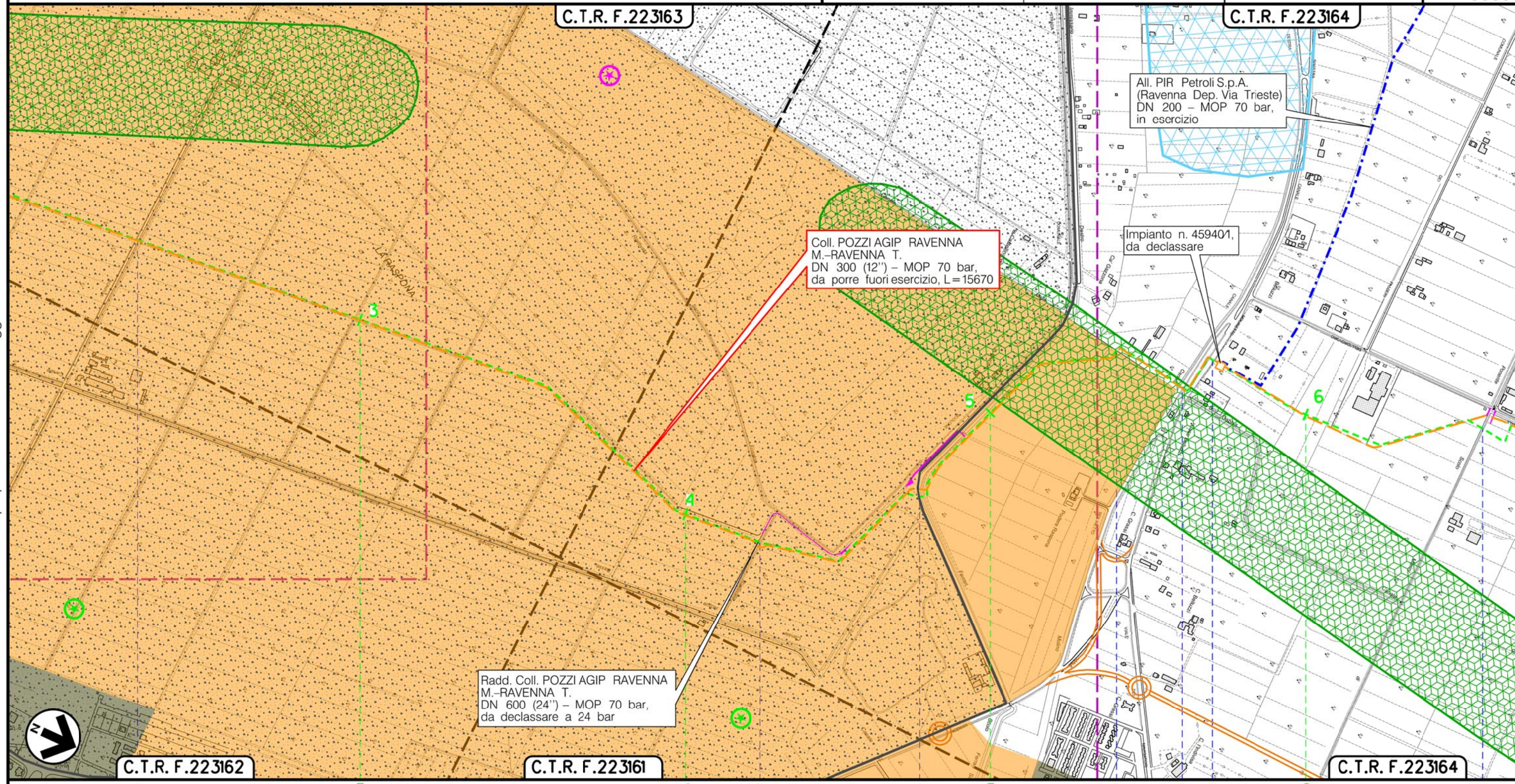
Metanodotto:

Coll. POZZI AGIP RAVENNA M.-RAVENNA T.
DN 300 (12'') – MOP 70 bar

0	15/12/17	EMISSIONE	MARIONNI	URBINELLI	LUMINARI
INDICE	DATA	REVISIONI	ELABORATO	VERIFICATO	APPROVATO
Proprietario		Progettista		Dis. PG-SP-DISM-001	
				Comm.NR/17135	

Foglio
3
di 7
Scala
1:10000

METANODOTTI E IMPIANTI DA PORRE FUORI ESERCIZIO
STRUMENTI DI PIANIFICAZIONE PROVINCIALI



Il presente disegno è di proprietà aziendale – La Società tutelera i propri diritti a termine di legge.

RAVENNA
RAVENNA (EMILIA ROMAGNA)

Via Bonifica

Canale Fossino Riattivato

Canale Ferrari

Canale della Gabbia in disuso
Via Scolone

Via Destra Canale Molinetto

Via Sinistra Canale Molinetto

Canale di Levante

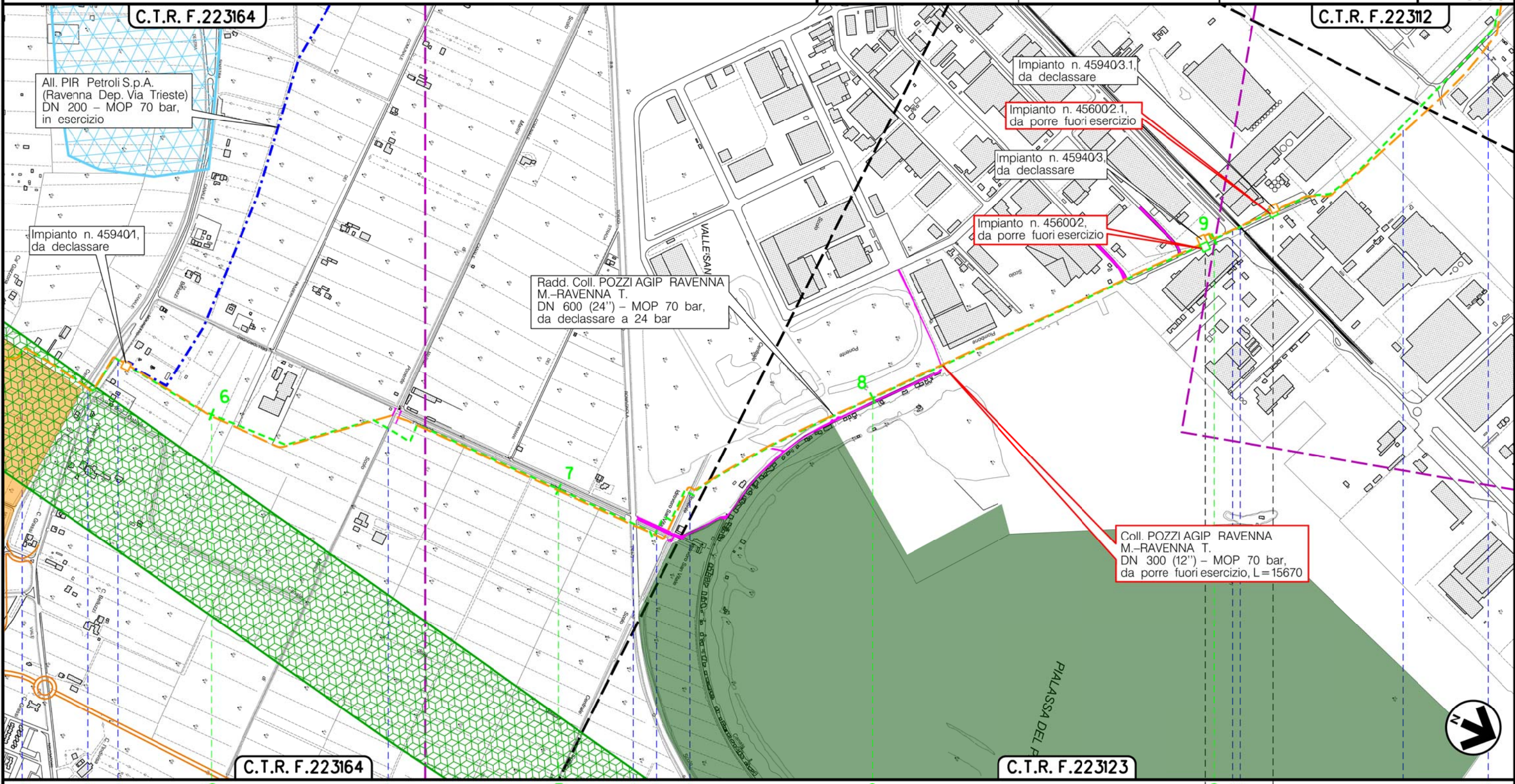
(T)

Metanodotto:

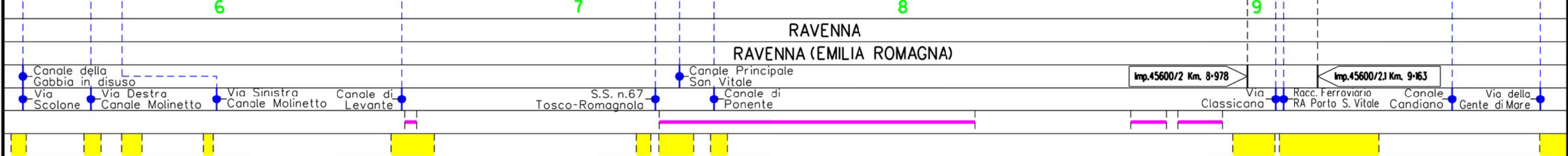
Coll. POZZI AGIP RAVENNA M.-RAVENNA T.
DN 300 (12") - MOP 70 bar

0	15/12/17	EMISSIONE	MARIONI	URBINELLI	LUMINARI	Foglio
INDICE	DATA	REVISIONI	ELABORATO	VERIFICATO	APPROVATO	4
Proprietario			Progettista			Dis. PG-SP-DISM-001
						Comm.NR/17135
						Scala
						1:10000

METANODOTTI E IMPIANTI DA PORRE FUORI ESERCIZIO
STRUMENTI DI PIANIFICAZIONE PROVINCIALI



Il presente disegno è di proprietà aziendale - La Società tutelerà i propri diritti a termine di legge.



(T)

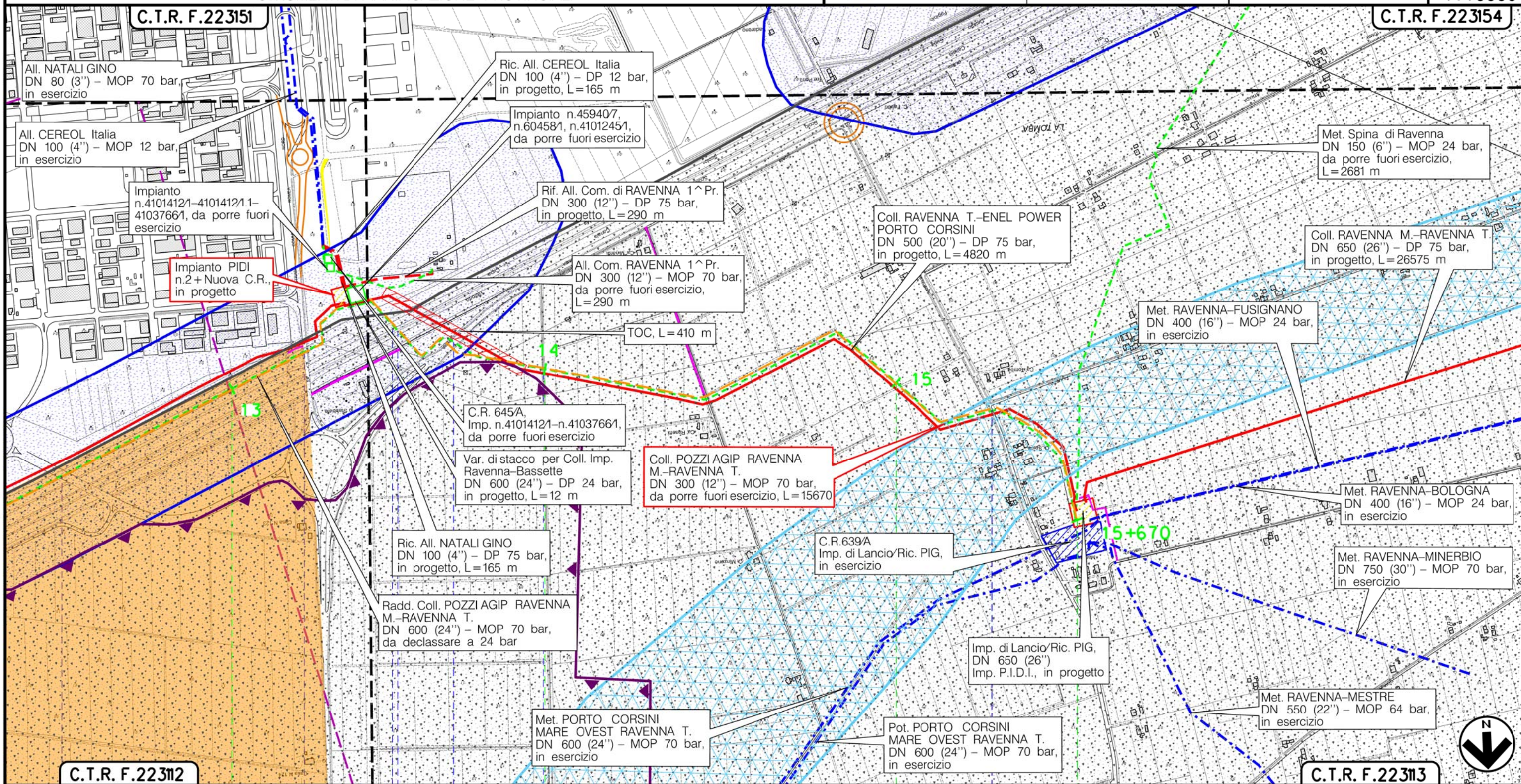
Metanodotto:

Coll. POZZI AGIP RAVENNA M.-RAVENNA T.
DN 300 (12") - MOP 70 bar

0	15/12/17	EMISSIONE	MARIONNI	URBINELLI	LUMINARI	Foglio
INDICE	DATA	REVISIONI	ELABORATO	VERIFICATO	APPROVATO	6
Proprietario			Progettista			di 7
SNAM RETE GAS			COMIS			Scala
			Dis. PG-SP-DISM-001			1:10000
			Comm.NR/17135			

METANODOTTI E IMPIANTI DA PORRE FUORI ESERCIZIO
STRUMENTI DI PIANIFICAZIONE PROVINCIALI

Il presente disegno è di proprietà aziendale - La Società tutelera i propri diritti a termine di legge.



RAVENNA
RAVENNA (EMILIA ROMAGNA)

Via Canale Magni Via Romeo Nord Canale Via Cupa Canale Canala S.S. n.309 Dir. Romea Canale Tomba S.P. n.1 Via Sant'Alberto

(T)

Metanodotto:

Coll. POZZI AGIP RAVENNA M.-RAVENNA T.
DN 300 (12'') – MOP 70 bar

METANODOTTI E IMPIANTI DA PORRE FUORI ESERCIZIO
STRUMENTI DI PIANIFICAZIONE PROVINCIALI

0	15/12/17	EMISSIONE	MARIONNI	URBINELLI	LUMINARI		
INDICE	DATA	R E V I S I O N I			ELABORATO	VERIFICATO	APPROVATO
Proprietario		Progettista		Dis. PG-SP-DISM-001			
				Comm. NR/17135			
						Foglio 7 di 7	
						Scala 1:10000	

LEGENDA

SIMBOLOGIA CARTOGRAFICA

- | | | | |
|--|---|--|---|
| | Metanodotto in progetto | | Altre condotte di terzi |
| | Metanodotti in esercizio | | Altri metanodotti in progetto |
| | Metanodotti da porre fuori esercizio e recuperare | | Gallerie, Tunnel, Mini-Microtunnel, Raise Boring e T.O.C. |
| | Alternativa di tracciato | | Impianti di linea in progetto |
| | Aree impianti stacco-terminale in progetto | | Impianti di linea su rete in esercizio |
| | Aree impianti stacco-terminale esistenti | | Impianti di linea da porre fuori esercizio e recuperare |
| | Piazzola di stoccaggio tubazioni | | Depositi temporanei |
| | Strada di accesso all'impianto | | Strade di accesso provvisorio |
| | Adeguamento strade esistenti | | Limite sovrapposizione fogli |
| | | | Integrazioni planimetriche di progetto |
| | | | Integrazioni planimetriche esistenti |

SIMBOLOGIA MECCANICA

- | | |
|--|--|
| | Punto di intercettazione di linea (P.I.L.) |
| | Punto di intercettazione di derivazione importante (P.I.D.I.) |
| | Punto di intercettazione di derivazione semplice con stacco da P.I.L. (P.I.D.S.) |
| | Punto di intercettazione e derivazione semplice con stacco da Linea (P.I.D.S.) |
| | Punto di intercettazione con discaggio di allacciamento (P.I.D.A.) |
| | Punto predisposto per il discaggio di allacciamento (P.P.D.A.) |
| | Punto di sezionamento elettrico terminale (P.S.E.T.) |
| | Stazione predisposta per lancio e ricevimento PIG |
| | Impianto di riduzione/regolazione della pressione |

SIMBOLOGIA TEMATICA

PTCP-TUTELA DEI SISTEMI AMBIENTALE DELLE RISORSE NATURALI E STORICO-CULTURALI - Approvato con delibera del Consiglio Provinciale n. 9 del 28/02/2006
Costa

- | | |
|-------------------------------------|--|
| | Art. 3.14-Zone urbanizzate in ambito costiero |
| | Art. 3.15-Zone di tutela della costa e dell'arenile |
| <u>Laghi, bacini, corsi d'acqua</u> | |
| | Art. 3.17-Zone di tutela dei caratteri ambientali di laghi, bacini e corsi d'acqua |
| | Art. 3.18-Invasi ed alvei di laghi, bacini e corsi d'acqua |

Ambiti di tutela

- | | |
|--|--|
| | Art. 3.19-Zone di particolare interesse paesaggistico ambientale |
| | Art. 3.20a-Paleodossi fluviali particolarmente pronunciati |
| | Art. 3.20c-Paleodossi di modesta rilevanza |
| | Art. 3.20b-Dossi di ambito fluviale recente |
| | Art. 3.20d-Sistemi dunosi costieri di rilevanza storico-documentale paesistica |
| | Art. 3.23-Bonifiche |
| | Art. 3.25-Zone di tutela paesaggistica-conservazione |

Zone ed elementi di particolare interesse storico archeologico

- | | | | |
|--|--|--|----------------------------|
| | Art. 3.21.Ab2-Aree di concentrazione di materiali archeologici | | Art. 3.24a-Strade storiche |
|--|--|--|----------------------------|

PTCP-PROGETTO RETI ECOLOGICHE

Approvato con delibera del Consiglio Provinciale n. 9 del 28/02/2006

Rete ecologica di primo livello esistente

- | | | | |
|--|--|--|---|
| | Fasce territoriali da potenziare o riqualificare come corridoi ecologici primari | | Ambiti entro cui potenziare o riqualificare gangli della rete ecologica |
|--|--|--|---|

Rete ecologica di secondo livello esistente

- | | | | |
|--|--|--|---|
| | Fasce territoriali da potenziare o riqualificare come corridoi ecologici complementari | | Ambiti entro cui potenziare o riqualificare stepping stones |
| | Ambiti entro cui potenziare o riqualificare gangli della rete ecologica | | |

Rete ecologica di primo livello di progetto

- | | | | |
|--|--|--|---|
| | Fasce territoriali entro cui realizzare corridoi ecologici primari | | Ambiti entro cui realizzare gangli della rete ecologica |
| | Aree di riqualificazione mista ecologica-fruttiva | | Zone buffer |

Rete ecologica di secondo livello di progetto

- | | |
|--|--|
| | Fasce territoriali entro cui realizzare corridoi ecologici complementari |
|--|--|

Il presente disegno è di proprietà aziendale - La Società tutelera i propri diritti a termine di legge.

Progressiva chilometrica	N.	
Comuni		
Province		
Impianti	TIPO - N. - PROGR. km	
Attraversamenti	TIPOLOGIA ATTRAVERSATA (SS n. **, corso d'acqua, ferrovia, ecc.)	
Strade - Piste - Piazzole tubazioni	ACCESSO IMPIANTI	ADEGUAMENTI STRADE
Fascia di lavoro	ALLARGATA	STRADE PROVVISORIE
Scavabilità terreni	SCIOLTI (T)	ROCCIA TENERA (RT) ROCCIA DURA (RD)
		DEPOSITI TEMPORANEI
		Dn PIAZ. Pn