



COROGRAFIA Scala 1:400.000

METANODOTTI DA PORRE FUORI ESERCIZIO

- All. Comune di RAVENNA 1^Pr. DN 300 (12'') – MOP 70 bar – Tav. 2
- Alimentazione Nord RAVENNA DN 300 (12'') – MOP 70 bar – Tav. 3
- All. CEREOL Italia DN 100 (4'') – MOP 70/12 bar – Tav. 4
- All. NATALIGINO DN 80 (3'') – MOP 70 bar – Tav. 5
- All. 1^Alimentazione Nodo ANIC DN 300 (12'') – MOP 60 bar – Tav. 6
- Nodo ANIC (II) DN 300 (12'') – MOP 70 bar – Tav. 7
- Coll. By-pass Nodo ANIC DN 300 (12'') – MOP 60 bar – Tav. 8
- All. ENIPOWER Ravenna DN 400 (16'') – MOP 70 bar – Tav. 9
- All. ENICHEM DN 300 (12'') – MOP 60 bar – Tav. 10
- All. CABOT DN 80 (3'') – MOP 60 bar – Tav. 11
- All. LONZA DN 100 (4'') – MOP 70 bar – Tav. 12
- All. MARCEGAGLIA 2^Pr. DN 150 (6'') – MOP 70 bar – Tav. 13
- All. ENEL POWER Porto Corsini DN 400 (16'') – MOP 70 bar – Tav. 14



0	15/12/17	EMISSIONE	MARIONNI	URBINELLI	LUMINARI
INDICE	DATA	REVISIONI	ELABORATO	VERIFICATO	APPROVATO
Proprietario 		Progettista 		Dis. PG-SP-DISM-004	
Metanodotto: Coil. POZZI AGIP RAVENNA M.-RAVENNA T. DN 300 (12'') – MOP 70 bar OPERE CONNESSE		Comm. NR/17135		Fg. 1 di 15	
METANODOTTI E IMPIANTI DA PORRE FUORI ESERCIZIO STRUMENTI DI PIANIFICAZIONE PROVINCIALI		Sostituisce il Sostituito dal		Scala 1:10000	

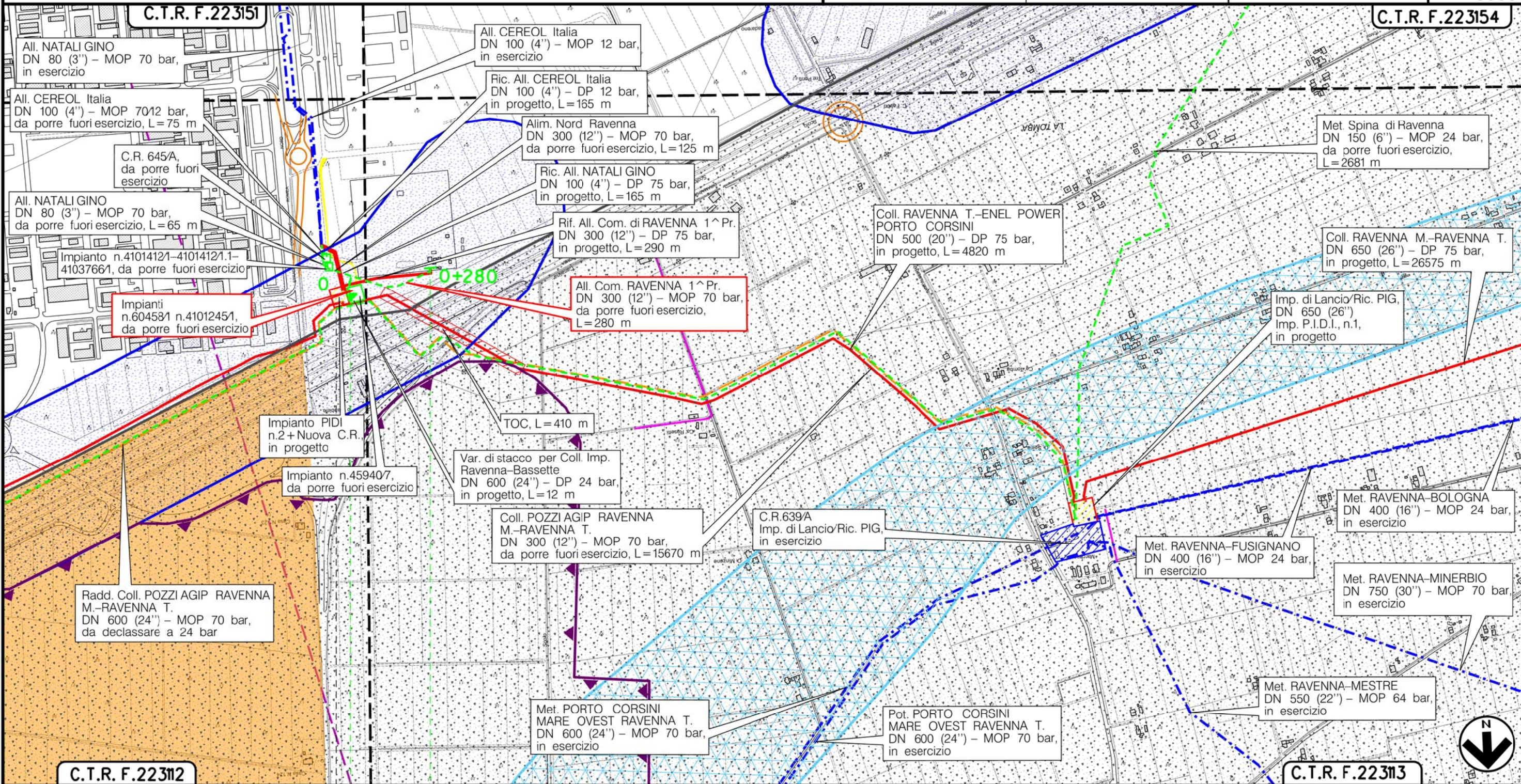
Metanodotto:

All. Comune di RAVENNA 1^ Pr.
DN 300 (12") - MOP 70 bar

0	15/12/17	EMISSIONE	MARIONNI	URBINELLI	LUMINARI
INDICE	DATA	REVISIONI	ELABORATO	VERIFICATO	APPROVATO
Proprietario		Progettista		Dis. PG-SP-DISM-004	
SNAM RETE GAS		COMIS		Comm. NR/17135	
			Scala 1:10000		

Foglio 2 di 15
Scala 1:10000

METANODOTTI E IMPIANTI DA PORRE FUORI ESERCIZIO
STRUMENTI DI PIANIFICAZIONE PROVINCIALI



RAVENNA
RAVENNA (EMILIA ROMAGNA)

Imp.4101245/1km 0-000

(T)

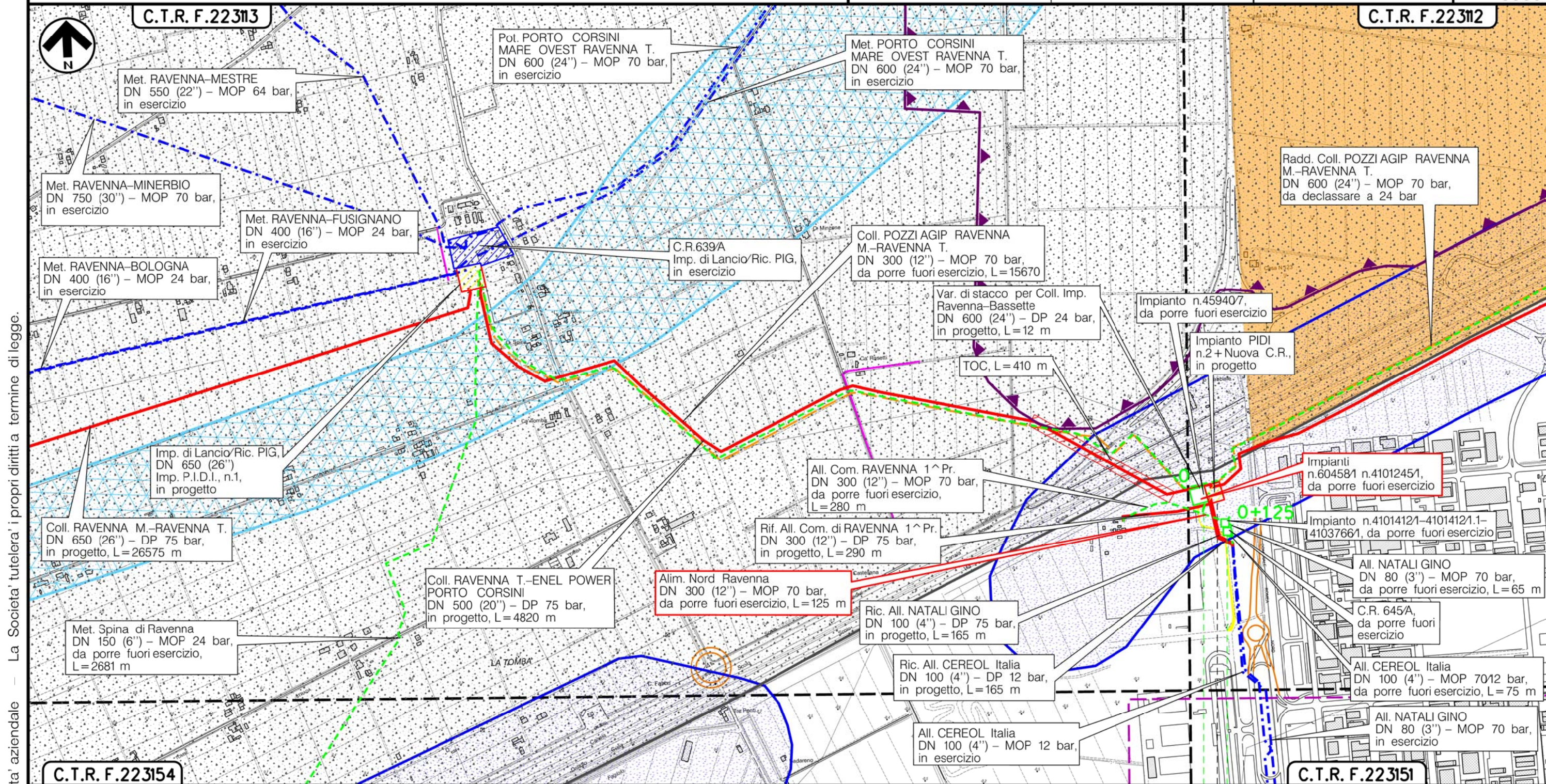
Il presente disegno e' di proprieta' aziendale - La Societa' tutelera' i propri diritti a termine di legge.

Metanodotto:

Alimentazione Nord RAVENNA
DN 300 (12") - MOP 70 bar

0	15/12/17	EMISSIONE	MARIONNI	URBINELLI	LUMINARI
INDICE	DATA	REVISIONI	ELABORATO	VERIFICATO	APPROVATO
Proprietario		Progettista		Dis. PG-SP-DISM-004	
SNAM RETE GAS		COMIS		Comm. NR/17135	
					Foglio 3 di 15 Scala 1:10000

METANODOTTI E IMPIANTI DA PORRE FUORI ESERCIZIO
STRUMENTI DI PIANIFICAZIONE PROVINCIALI



Il presente disegno e' di proprieta' aziendale - La Societa' tutelera' i propri diritti a termine di legge.

RAVENNA
RAVENNA (EMILIA ROMAGNA)

Imp. 60458/1km 0-000

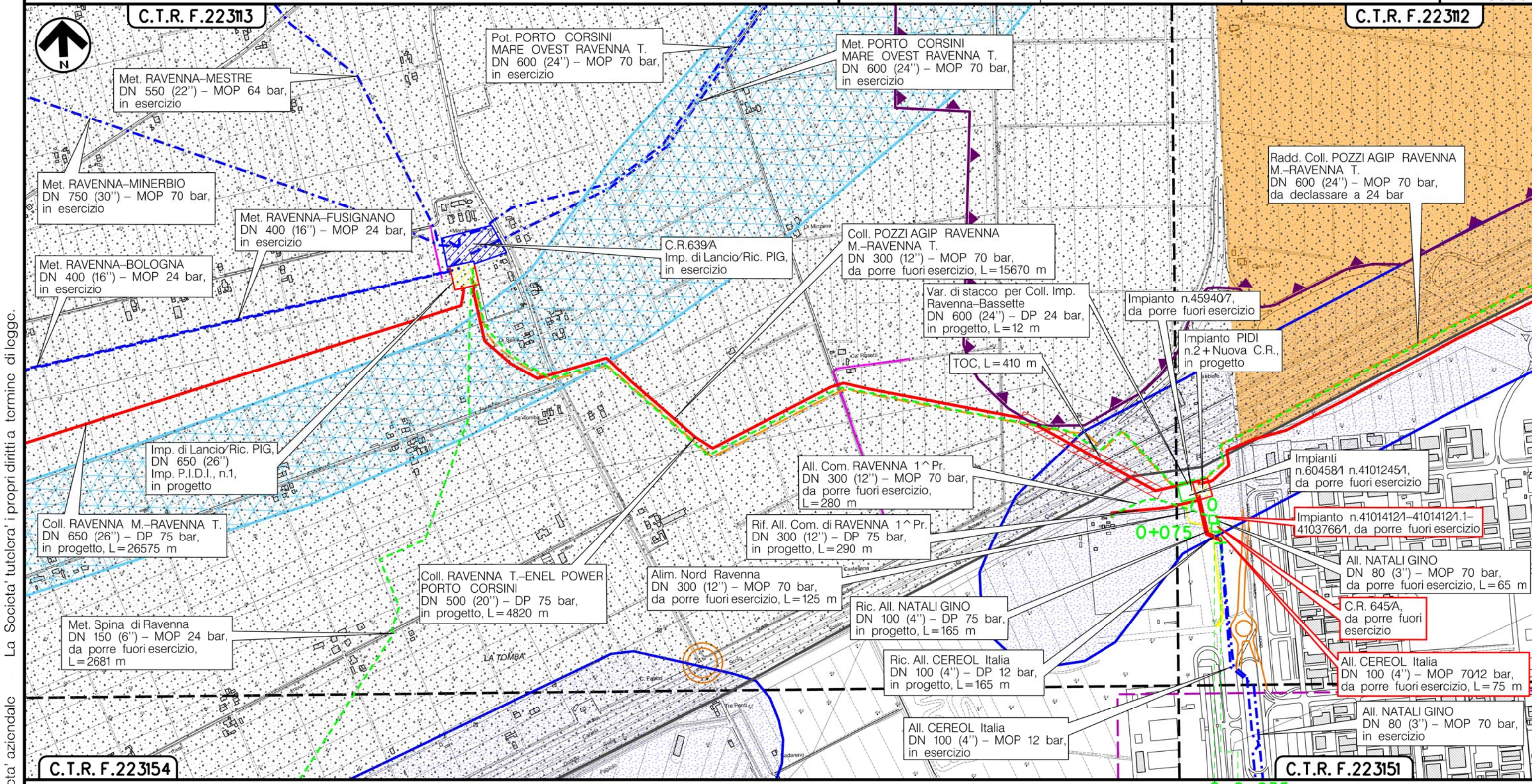
(T)

Metanodotto:

All. CEREOL Italia
DN 100 (4'') - MOP 70/12 bar

0	15/12/17	EMISSIONE	MARIONNI	URBINELLI	LUMINARI	Foglio
INDICE	DATA	REVISIONI	ELABORATO	VERIFICATO	APPROVATO	4
Proprietario			Progettista			di 15
						Scala
			Dis. PG-SP-DISM-004			1:10000
			Comm. NR/17135			

METANODOTTI E IMPIANTI DA PORRE FUORI ESERCIZIO
STRUMENTI DI PIANIFICAZIONE PROVINCIALI



Il presente disegno è di proprietà aziendale - La Società tutelerà i propri diritti a termine di legge.

RAVENNA
RAVENNA (EMILIA ROMAGNA)

C.R. n.645 km 0-023 Imp. 41014121/1-41014121/1 km 0-000

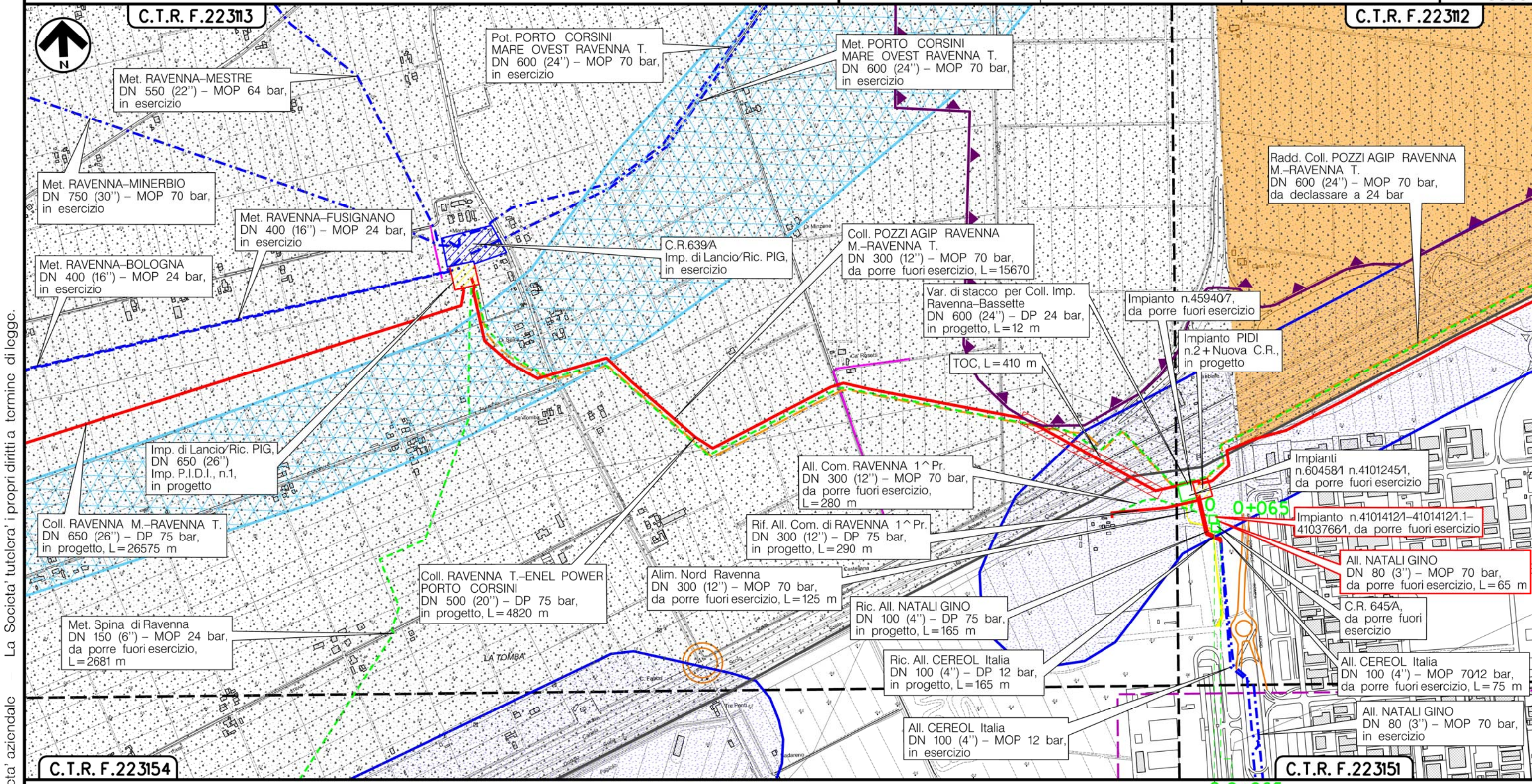
(T)

Metanodotto:

All. NATALI GINO
DN 80 (3") - MOP 70 bar

0	15/12/17	EMISSIONE	MARIONNI	URBINELLI	LUMINARI
INDICE	DATA	REVISIONI	ELABORATO	VERIFICATO	APPROVATO
Proprietario		Progettista		Dis. PG-SP-DISM-004	
SNAM RETE GAS		COMIS		Comm. NR/17135	
					Foglio 5 di 15 Scala 1:10000

METANODOTTI E IMPIANTI DA PORRE FUORI ESERCIZIO
STRUMENTI DI PIANIFICAZIONE PROVINCIALI



Il presente disegno è di proprietà aziendale - La Società tutelerà i propri diritti a termine di legge.

RAVENNA
RAVENNA (EMILIA ROMAGNA)

(T)

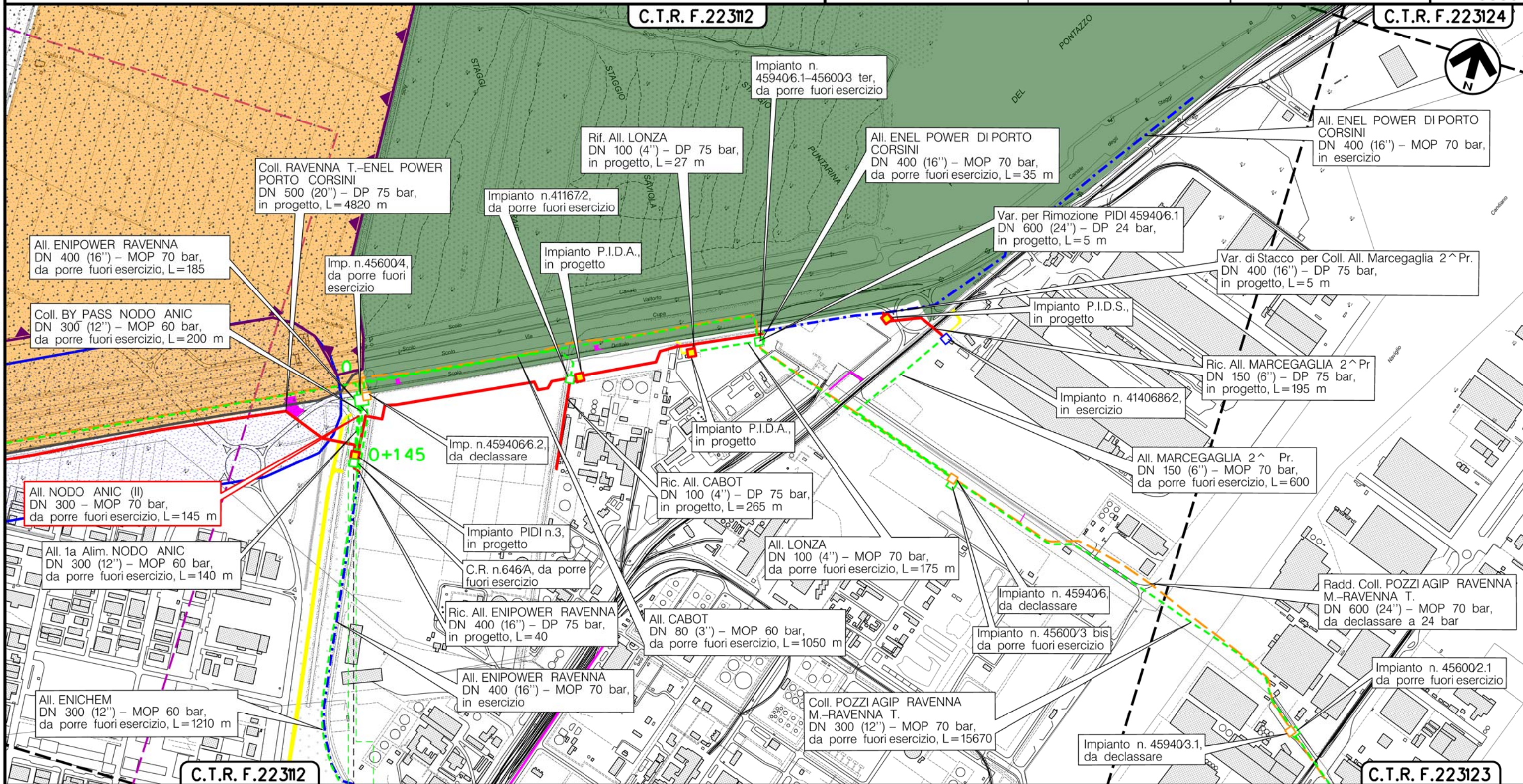
Metanodotto:

Nodo ANIC (II)
DN 300 (12") - MOP 70 bar

METANODOTTI E IMPIANTI DA PORRE FUORI ESERCIZIO
STRUMENTI DI PIANIFICAZIONE PROVINCIALI

0	15/12/17	EMISSIONE	MARIONNI	URBINELLI	LUMINARI	Foglio
INDICE	DATA	REVISIONI	ELABORATO	VERIFICATO	APPROVATO	7
Proprietario			Progettista			di 15
SNAM RETE GAS			COMIS			Scala
			Dis. PG-SP-DISM-004			1:10000
			Comm. NR/17135			

Il presente disegno e' di proprieta' aziendale - La Societa' tutelera' i propri diritti a termine di legge.



RAVENNA
RAVENNA (EMILIA ROMAGNA)

(T)

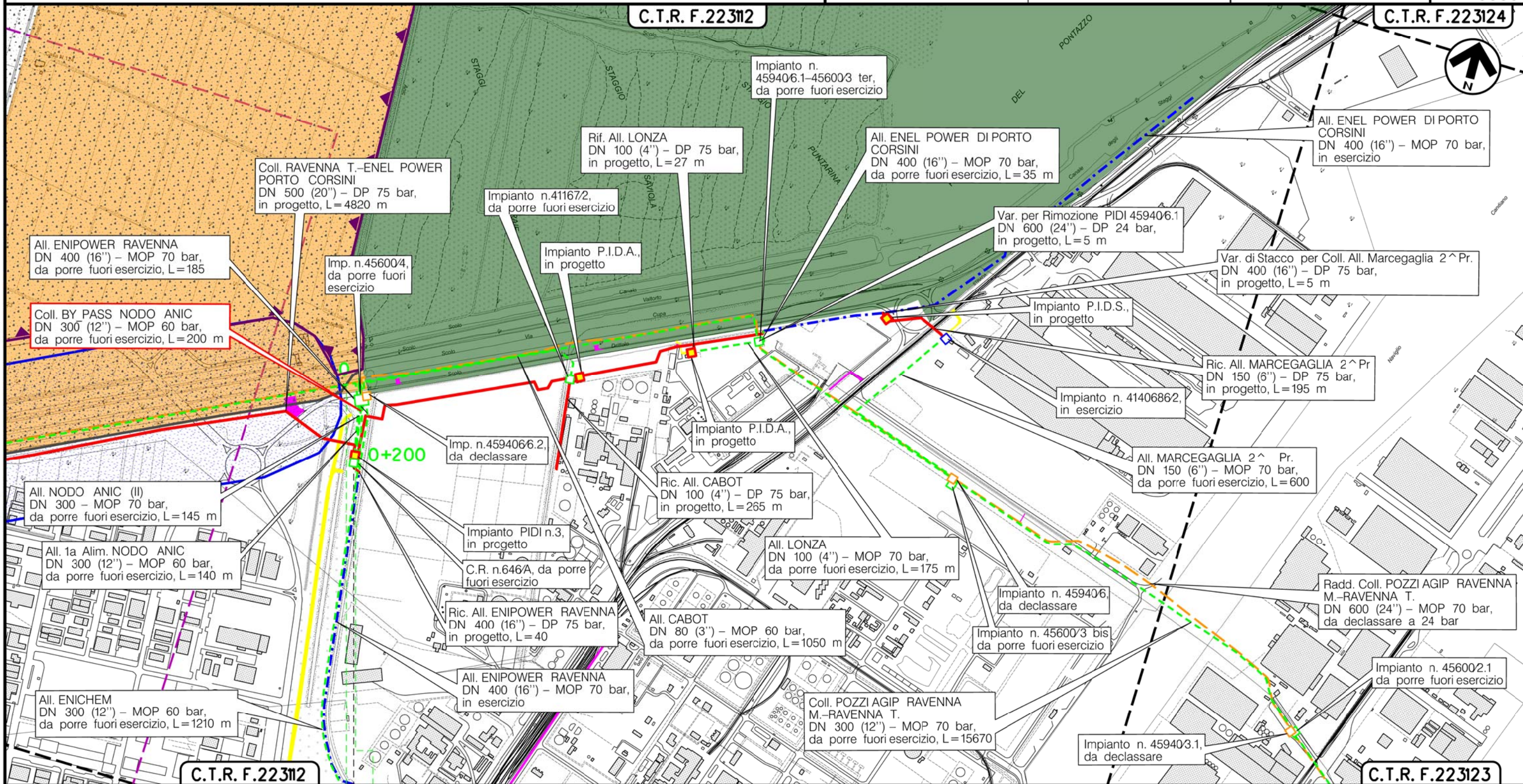
Metanodotto:

Coll. By-pass Nodo ANIC
DN 300 (12") - MOP 60 bar

METANODOTTI E IMPIANTI DA PORRE FUORI ESERCIZIO
STRUMENTI DI PIANIFICAZIONE PROVINCIALI

0	15/12/17	EMISSIONE	MARIONNI	URBINELLI	LUMINARI	Foglio
INDICE	DATA	REVISIONI	ELABORATO	VERIFICATO	APPROVATO	8
Proprietario		Progettista		Dis. PG-SP-DISM-004		di 15
SNAM RETE GAS		COMIS		Comm. NR/17135		Scala
						1:10000

Il presente disegno e' di proprieta' aziendale - La Societa' tutelera' i propri diritti a termine di legge.



RAVENNA
RAVENNA (EMILIA ROMAGNA)

C.R. n.646/A

(T)

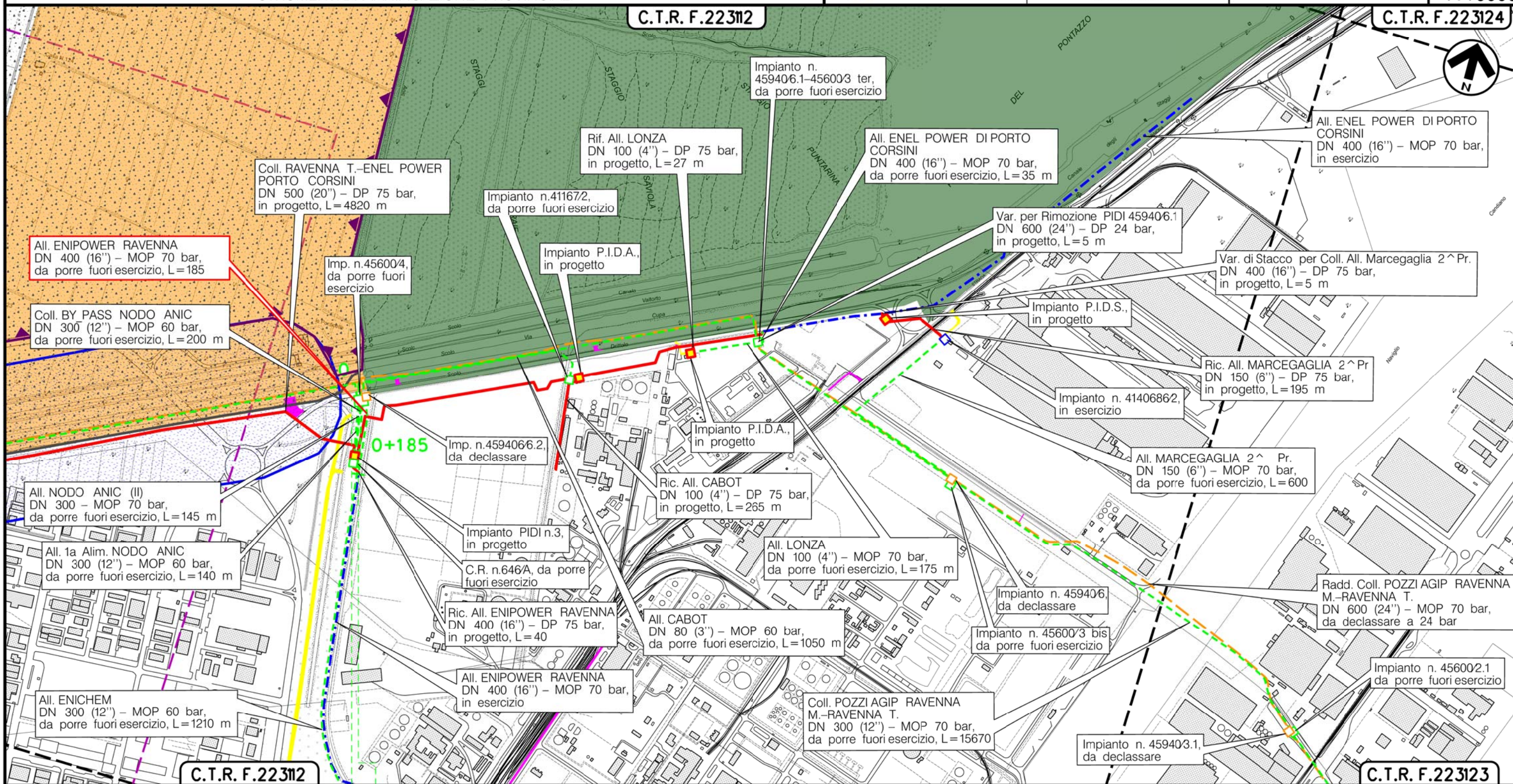
Metanodotto:

All. ENIPOWER Ravenna
DN 400 (16") - MOP 70 bar

METANODOTTI E IMPIANTI DA PORRE FUORI ESERCIZIO
STRUMENTI DI PIANIFICAZIONE PROVINCIALI

0	15/12/17	EMISSIONE	MARIONNI	URBINELLI	LUMINARI
INDICE	DATA	REVISIONI	ELABORATO	VERIFICATO	APPROVATO
Proprietario		Progettista		Dis. PG-SP-DISM-004	
SNAM RETE GAS		COMIS		Comm. NR/17135	
					Foglio 9 di 15 Scala 1:10000

Il presente disegno e' di proprieta' aziendale - La Societa' tutelera' i propri diritti a termine di legge.



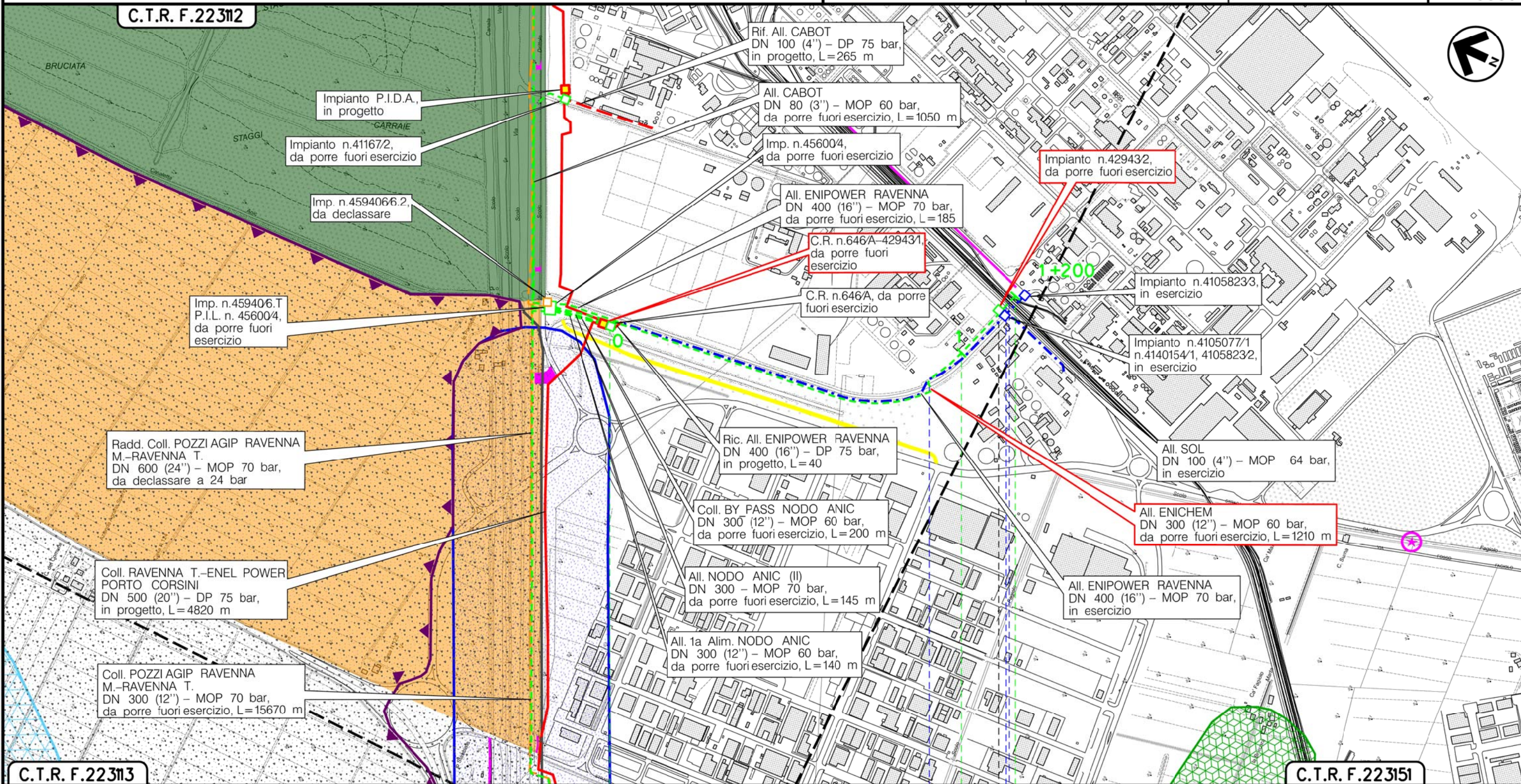
(T)

Metanodotto:

All. ENICHEM
DN 300 (12") - MOP 60 bar

0	15/12/17	EMISSIONE	MARIONNI	URBINELLI	LUMINARI
INDICE	DATA	REVISIONI	ELABORATO	VERIFICATO	APPROVATO
Proprietario		Progettista		Dis. PG-SP-DISM-004	
SNAM RETE GAS		COMIS		Comm. NR/17135	
					Foglio 10 di 15
					Scala 1:10000

METANODOTTI E IMPIANTI DA PORRE FUORI ESERCIZIO
STRUMENTI DI PIANIFICAZIONE PROVINCIALI



C.T.R. F.223113

C.T.R. F.223151

RAVENNA
RAVENNA (EMILIA ROMAGNA)

C.R. n.646/A-42943/1 Km 0-000

Imp. n.42943/2 Km 1+126

Canaletta di Adduzione R.S.I. Via Baiona Raccordo Fascio Ferroviario R.S.I.

(T)

Il presente disegno è di proprietà aziendale - La Società tutelera i propri diritti a termine di legge.

Metanodotto:

All. CABOT
DN 80 (3") - MOP 60 bar

METANODOTTI E IMPIANTI DA PORRE FUORI ESERCIZIO
STRUMENTI DI PIANIFICAZIONE PROVINCIALI

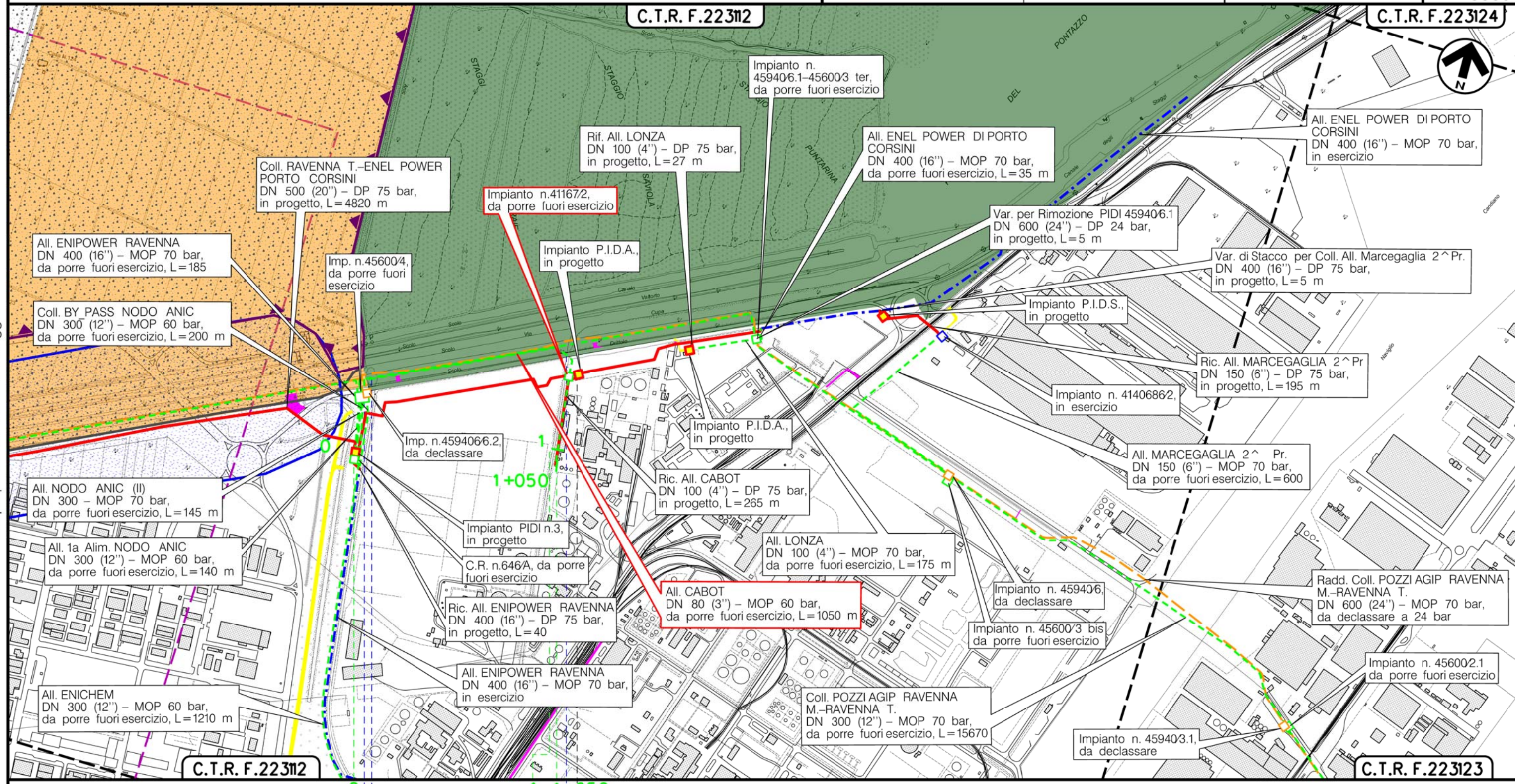
0	15/12/17	EMISSIONE	MARIONNI	URBINELLI	LUMINARI
INDICE	DATA	REVISIONI	ELABORATO	VERIFICATO	APPROVATO
Proprietario		Progettista		Dis. PG-SP-DISM-004	
SNAM RETE GAS		COMIS		Comm. NR/17135	

Foglio
11
di 15
Scala
1:10000

C.T.R. F.22312

C.T.R. F.22314

Il presente disegno è di proprietà aziendale - La Società tutelera i propri diritti a termine di legge.



C.T.R. F.22312

C.T.R. F.22313

RAVENNA
RAVENNA (EMILIA ROMAGNA)



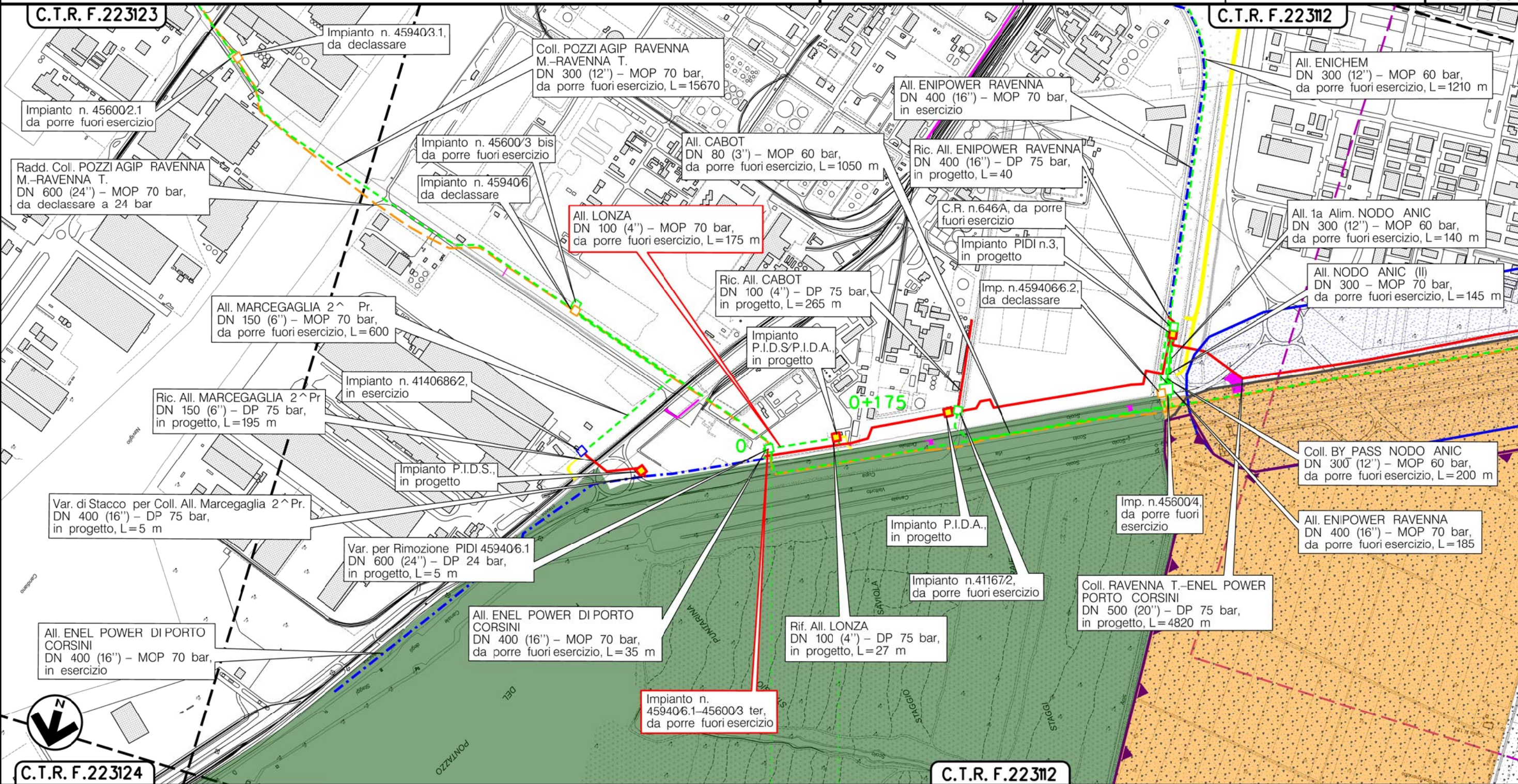
(T)

Metanodotto:

All. LONZA
DN 100 (4") - MOP 70 bar

0	15/12/17	EMISSIONE	MARIONNI	URBINELLI	LUMINARI	Foglio
INDICE	DATA	REVISIONI	ELABORATO	VERIFICATO	APPROVATO	12
Proprietario			Progettista			di 15
SNAM RETE GAS			COMIS			Scala
			Dis. PG-SP-DISM-004			1:10000
			Comm. NR/17135			

METANODOTTI E IMPIANTI DA PORRE FUORI ESERCIZIO
STRUMENTI DI PIANIFICAZIONE PROVINCIALI



Il presente disegno è di proprietà aziendale - La Società tutelera i propri diritti a termine di legge.

RAVENNA
(EMILIA ROMAGNA) RAVENNA

P.I.D.A km 0-024

(T)

Metanodotto:

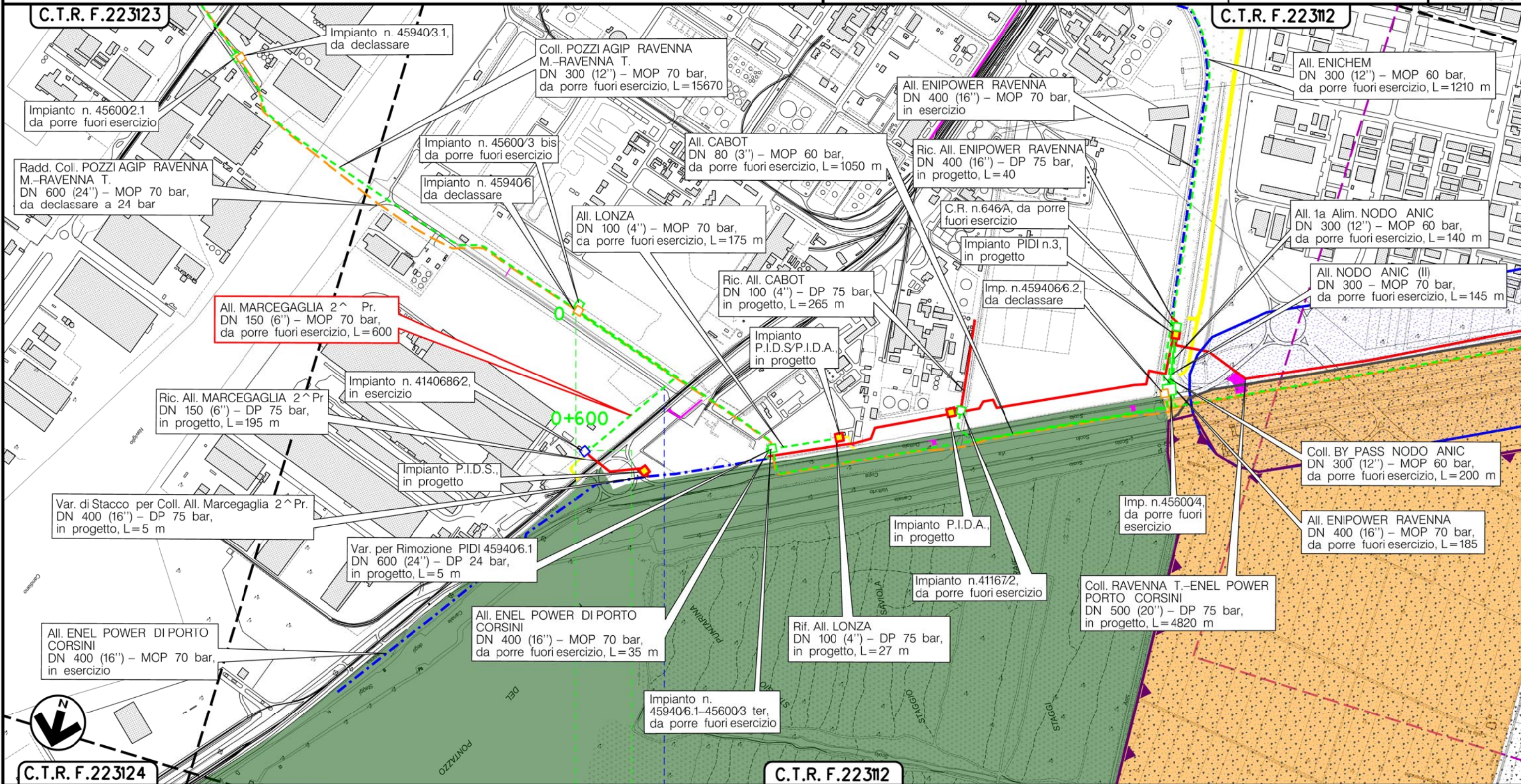
All. MARCEGAGLIA 2[^] Pr.
DN 150 (6") - MOP 70 bar

0	15/12/17	EMISSIONE	MARIONNI	URBINELLI	LUMINARI
INDICE	DATA	REVISIONI	ELABORATO	VERIFICATO	APPROVATO
Proprietario		Progettista		Dis. PG-SP-DISM-004	
SNAM RETE GAS		COMIS		Comm. NR/17135	
			Foglio 13 di 15		
			Scala 1:10000		

METANODOTTI E IMPIANTI DA PORRE FUORI ESERCIZIO
STRUMENTI DI PIANIFICAZIONE PROVINCIALI

C.T.R. F.223123

C.T.R. F.223112



C.T.R. F.223124

C.T.R. F.223112

0 0+600

RAVENNA
(EMILIA ROMAGNA) RAVENNA

Via Gente di Mare

(T)

Il presente disegno è di proprietà aziendale - La Società tutelera i propri diritti a termine di legge.

Metanodotto:

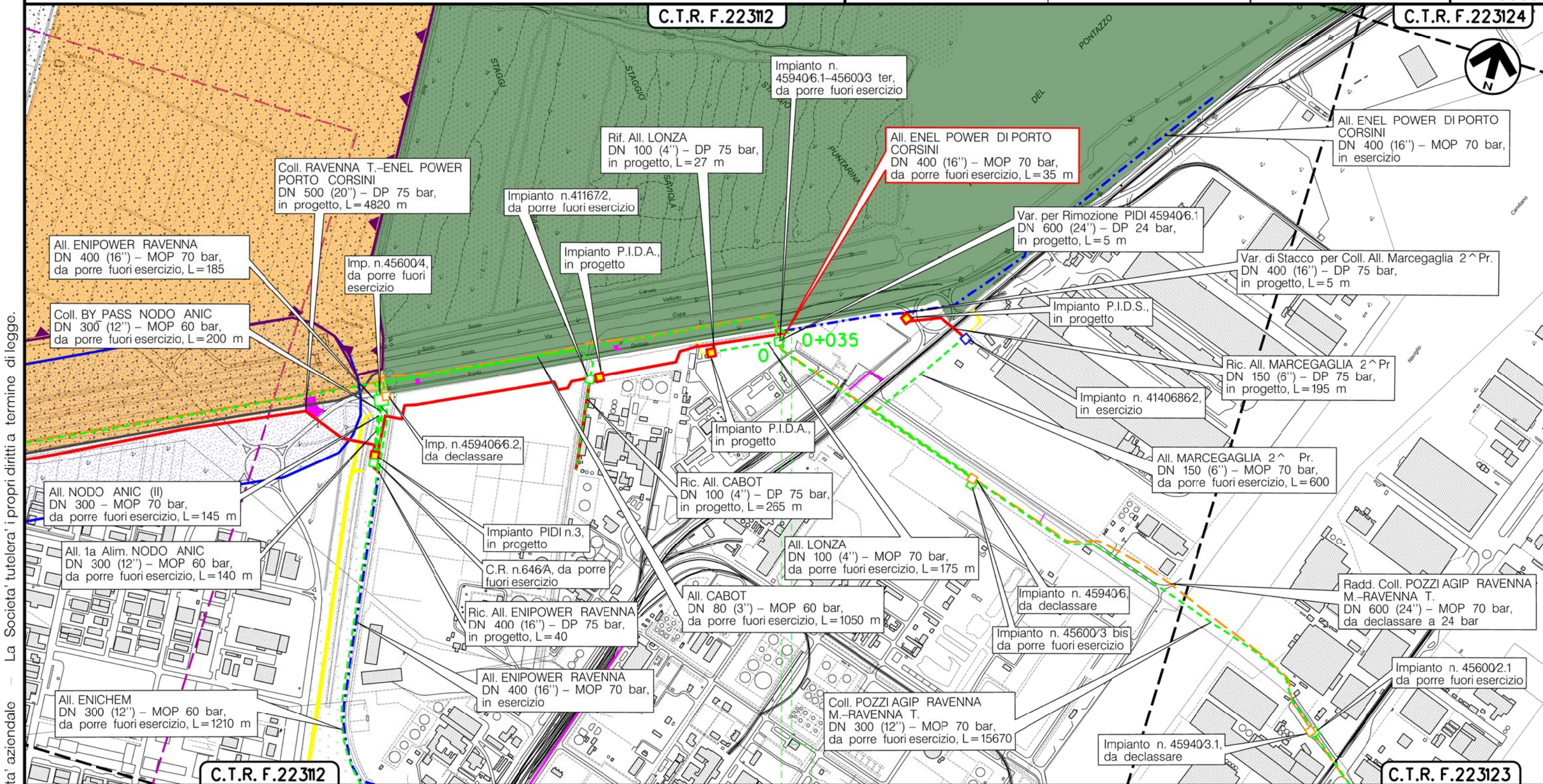
All. ENEL POWER Porto Corsini
DN 400 (16") - MOP 70 bar

METANODOTTI E IMPIANTI DA PORRE FUORI ESERCIZIO
STRUMENTI DI PIANIFICAZIONE PROVINCIALI

0	15/12/17	EMISSIONE	MARIONNI	URBINELLI	LUMINARI
INDICE	DATA	REVISIONI	ELABORATO	VERIFICATO	APPROVATO
Proprietario		Progettista		Dis. PG-SP-DISM-004	
SNAM RETE GAS		COMIS		Comm. NR/17135	
					Foglio 14 di 15 Scala 1:10000

C.T.R. F.223112

C.T.R. F.223124

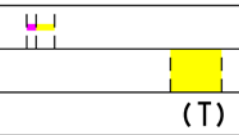


Il presente disegno e' di proprieta' aziendale - La Societa' tutelera' i propri diritti a termine di legge.

C.T.R. F.223112

C.T.R. F.223123

RAVENNA
RAVENNA (EMILIA ROMAGNA)



LEGENDA

SIMBOLOGIA CARTOGRAFICA

- | | | | |
|--|---|--|---|
| | Metanodotto in progetto | | Altre condotte di terzi |
| | Metanodotti in esercizio | | Altri metanodotti in progetto |
| | Metanodotti da porre fuori esercizio e recuperare | | Gallerie, Tunnel, Mini-Microtunnel, Raise Boring e T.O.C. |
| | Alternativa di tracciato | | Impianti di linea in progetto |
| | Aree impianti stacco-terminale in progetto | | Impianti di linea su rete in esercizio |
| | Aree impianti stacco-terminale esistenti | | Impianti di linea da porre fuori esercizio e recuperare |
| | Piazzola di stoccaggio tubazioni | | Depositi temporanei |
| | Strada di accesso all'impianto | | Strade di accesso provvisorio |
| | Adeguamento strade esistenti | | Limite sovrapposizione fogli |
| | | | Integrazioni planimetriche di progetto |
| | | | Integrazioni planimetriche esistenti |

SIMBOLOGIA MECCANICA

- | | |
|--|--|
| | Punto di intercettazione di linea (P.I.L.) |
| | Punto di intercettazione di derivazione importante (P.I.D.I.) |
| | Punto di intercettazione di derivazione semplice con stacco da P.I.L. (P.I.D.S.) |
| | Punto di intercettazione e derivazione semplice con stacco da Linea (P.I.D.S.) |
| | Punto di intercettazione con discaggio di allacciamento (P.I.D.A.) |
| | Punto predisposto per il discaggio di allacciamento (P.P.D.A.) |
| | Punto di sezionamento elettrico terminale (P.S.E.T.) |
| | Stazione predisposta per lancio e ricevimento PIG |
| | Impianto di riduzione/regolazione della pressione |

SIMBOLOGIA TEMATICA

PTCP-TUTELA DEL SISTEMA AMBIENTALE DELLE RISORSE NATURALI STORICO-CULTURALI - Approvato con delibera del Consiglio Provinciale n. 9 del 28/02/2006
Costa

- | | |
|-------------------------------------|--|
| | Art. 3.14-Zone urbanizzate in ambito costiero |
| | Art. 3.15-Zone di tutela della costa e dell'arenile |
| <u>Laghi, bacini, corsi d'acqua</u> | |
| | Art. 3.17-Zone di tutela dei caratteri ambientali di laghi, bacini e corsi d'acqua |
| | Art. 3.18-Invasi ed alvei di laghi, bacini e corsi d'acqua |

Ambiti di tutela

- | | | | | | |
|--|--|--|--|--|---|
| | Art. 3.19-Zone di particolare interesse paesaggistico ambientale | | Art. 3.20a-Paleodossi fluviali particolarmente pronunciati | | Art. 3.20b-Dossi di ambito fluviale recente |
| | Art. 3.20c-Paleodossi di modesta rilevanza | | Art. 3.20d-Sistemi dunosi costieri di rilevanza storico-documentale paesistica | | |
| | Art. 3.23-Bonifiche | | Art. 3.25-Zone di tutela paesaggistica-conservazione | | |

Zone ed elementi di particolare interesse storico archeologico

- | | | | |
|--|--|--|----------------------------|
| | Art. 3.21.Ab2-Aree di concentrazione di materiali archeologici | | Art. 3.24a-Strade storiche |
|--|--|--|----------------------------|

PTCP-PROGETTO RETI ECOLOGICHE

Approvato con delibera del Consiglio Provinciale n. 9 del 28/02/2006

Rete ecologica di primo livello esistente

- | | | | |
|--|--|--|---|
| | Fasce territoriali da potenziare o riqualificare come corridoi ecologici primari | | Ambiti entro cui potenziare o riqualificare gangli della rete ecologica |
|--|--|--|---|

Rete ecologica di secondo livello esistente

- | | | | | | |
|--|--|--|---|--|---|
| | Fasce territoriali da potenziare o riqualificare come corridoi ecologici complementari | | Ambiti entro cui potenziare o riqualificare stepping stones | | Ambiti entro cui potenziare o riqualificare gangli della rete ecologica |
|--|--|--|---|--|---|

Rete ecologica di primo livello di progetto

- | | | | |
|--|--|--|---|
| | Fasce territoriali entro cui realizzare corridoi ecologici primari | | Ambiti entro cui realizzare gangli della rete ecologica |
| | Aree di riqualificazione mista ecologica-fruttiva | | Zone buffer |

Rete ecologica di secondo livello di progetto

- | | |
|--|--|
| | Fasce territoriali entro cui realizzare corridoi ecologici complementari |
|--|--|

Il presente disegno è di proprietà aziendale - La Società tutelerà i propri diritti a termine di legge.

Progressiva chilometrica	N.	
Comuni		
Province		
Impianti	TIPO - N. - PROGR. km	
Attraversamenti	TIPOLOGIA ATTRAVERSATA (SS n. **, corso d'acqua, ferrovia, ecc.)	
Strade - Piste - Piazzole tubazioni	ACCESSO IMPIANTI	ADEGUAMENTI STRADE
Fascia di lavoro	ALLARGATA	
Scavabilità terreni	SCIOLTI (T)	ROCCIA TENERA (RT) ROCCIA DURA (RD)