

Il presente disegno è di proprietà aziendale - La Società tutelera i propri diritti a termine di legge.



COROGRAFIA Scala 1:200.000

METANODOTTI IN PROGETTO

Coll. RAVENNA Terra-ENEL POWER Porto Corsini DN 500 (20'') - DP 75 bar - Tav. 2-3



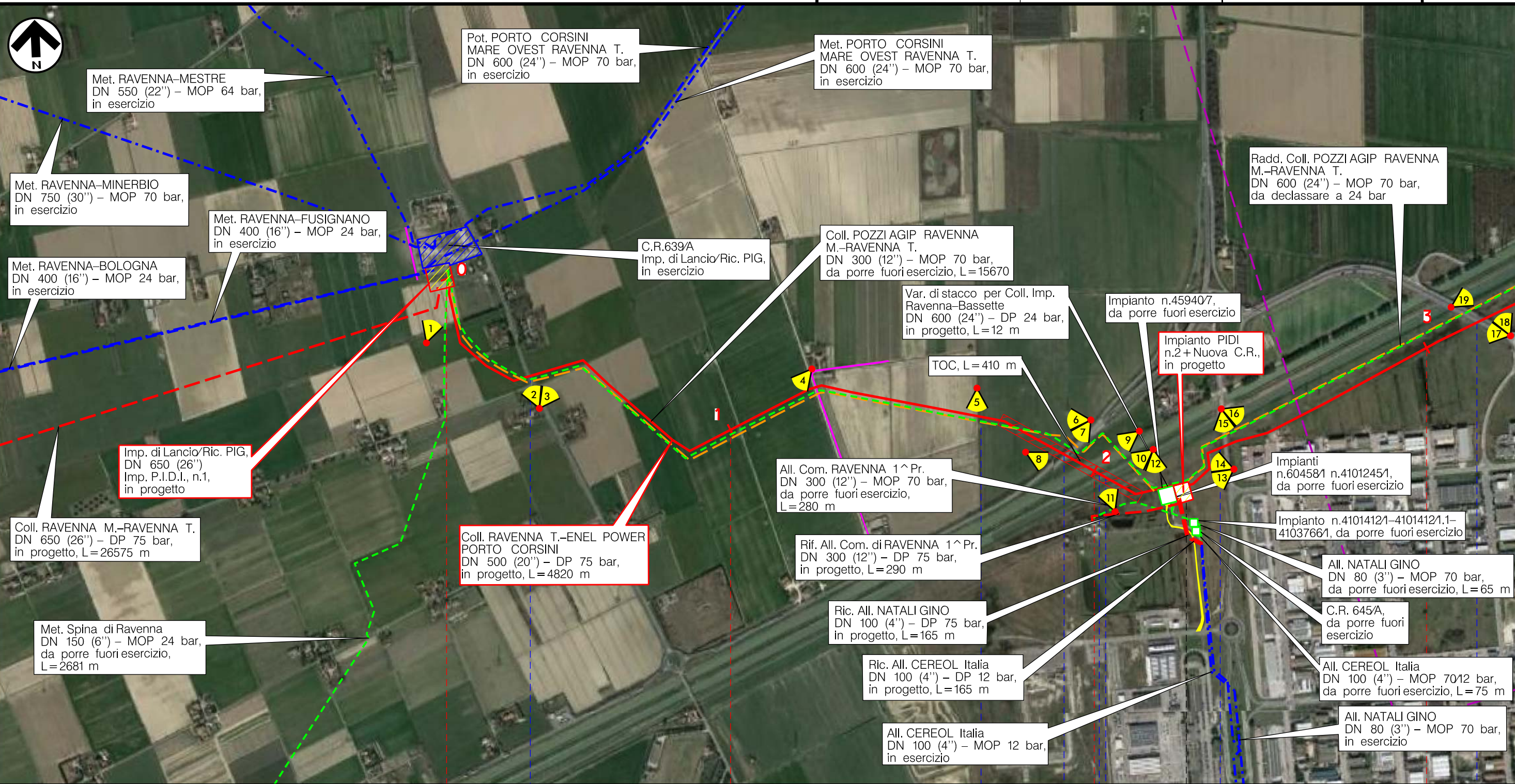
0	15/12/17	EMISSIONE	MARIONNI	URBINELLI	LUMINARI		
INDICE	DATA	REVISIONI			ELABORATO	VERIFICATO	APPROVATO
Proprietario 		Progettista 			Dis. PG-ORF-003		
					Fg. 1 di 4		
Metanodotto: Coll. RAVENNA Terra-ENEL POWER Porto Corsini DN 500 (20'') - DP 75 bar					Comm. NR/17135		
					INDICE 0		
					Scala 1:10000		
INTERFERENZE CON IL TERRITORIO CON ORIENTAMENTI FOTOGRAFICI					Sostituisce il ..... Sostituito dal .....		

Metanodotto:

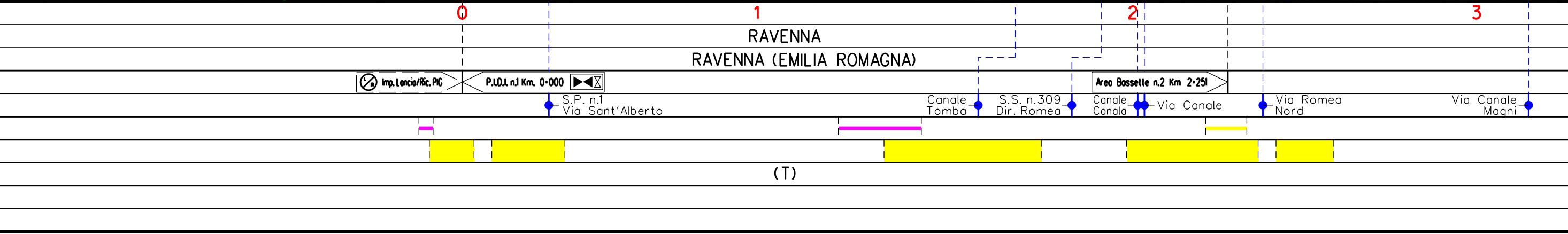
Coll. RAVENNA Terra-ENEL POWER Porto Corsini  
DN 500 (20") - DP 75 bar

0	15/12/17	EMISSIONE	MARIONNI	URBINELLI	LUMINARI	Foglio <b>2</b> di 4 Scala 1:10000
INDICE	DATA	REVISIONI	ELABORATO	VERIFICATO	APPROVATO	
Proprietario		Progettista		Dis. PG-ORF-003		Comm. NR/17135

INTERFERENZE CON IL TERRITORIO CON ORIENTAMENTI FOTOGRAFICI



Il presente disegno è di proprietà aziendale - La Società tutela i propri diritti a termine di legge.

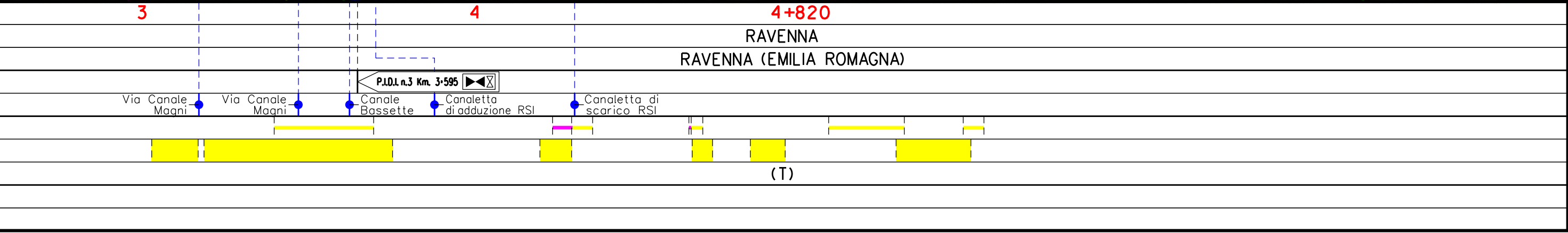
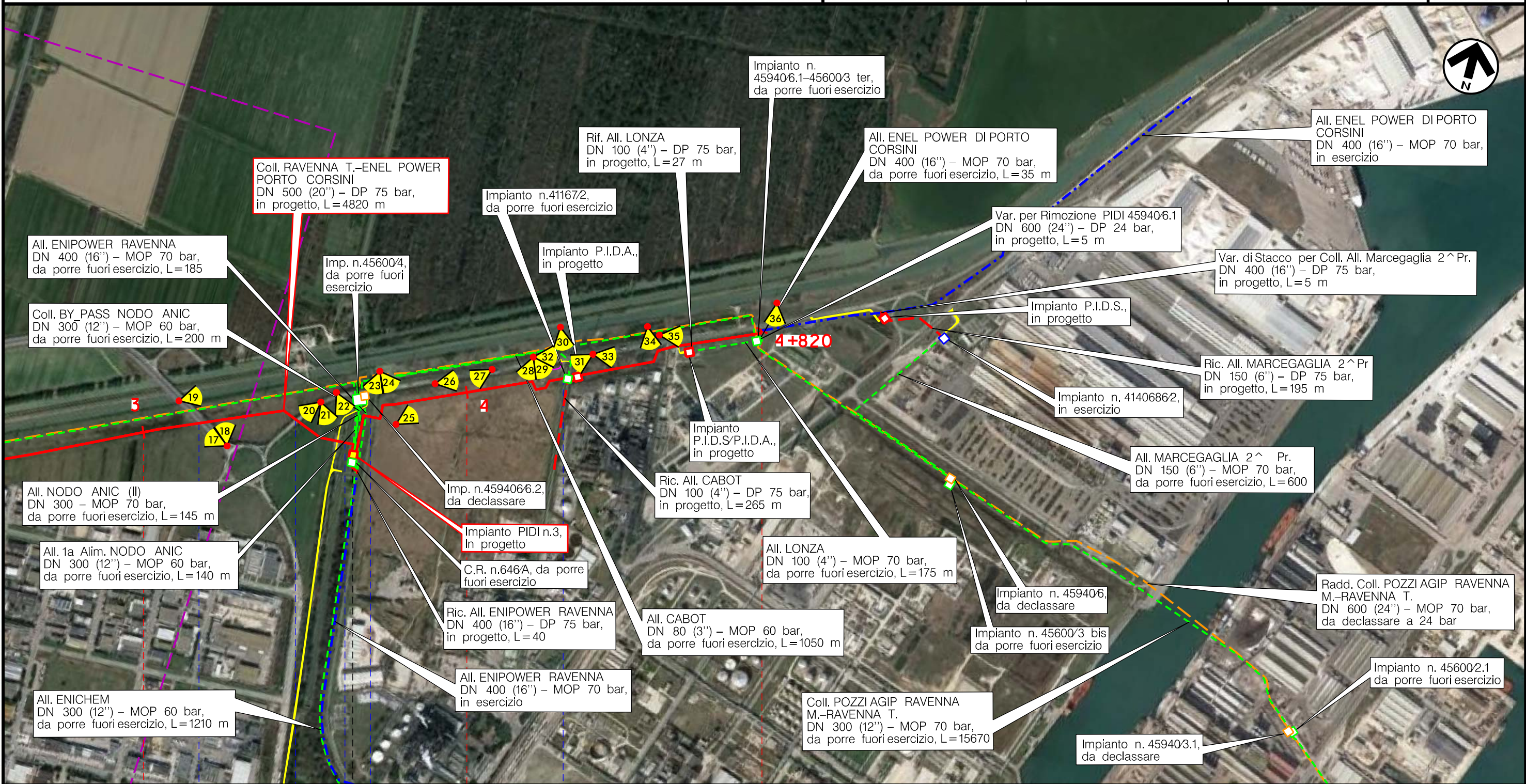


Metanodotto:

Coll. RAVENNA Terra-ENEL POWER Porto Corsini  
DN 500 (20") - DP 75 bar

0	15/12/17	EMISSIONE	MARIONNI	URBINELLI	LUMINARI	Foglio <b>3</b> di 4
INDICE	DATA	REVISIONI	ELABORATO	VERIFICATO	APPROVATO	
Proprietario <b>SNAM RETE GAS</b>			Progettista <b>COMIS</b> <small>consulenza materiali - ispezioni - saldatura progettazione - direzione lavori</small>			Dis. PG-ORF-003 Comm. NR/17135
INTERFERENZE CON IL TERRITORIO CON ORIENTAMENTI FOTOGRAFICI						

Il presente disegno è di proprietà aziendale - La Società tutelerà i propri diritti a termine di legge.



Metanodotto:

Coll. RAVENNA Terra-ENEL POWER Porto Corsini  
DN 500 (20") - DP 75 bar

0	15/12/17	EMISSIONE	MARIONNI	URBINELLI	LUMINARI
INDICE	DATA	R E V I S I O N I	ELABORATO	VERIFICATO	APPROVATO
Proprietario		Progettista		Dis. PG-ORF-003	
				Comm. NR/17135	
					Foglio 4 di 4 Scala 1:10000

INTERFERENZE CON IL TERRITORIO CON ORIENTAMENTI FOTOGRAFICI

LEGENDA

SIMBOLOGIA CARTOGRAFICA

- |  |   |  |   |
|--|---|--|---|
|  | Metanodotto in progetto                           |  | Altre condotte di terzi                                   |
|  | Metanodotti in esercizio                          |  | Altri metanodotti in progetto                             |
|  | Metanodotti da porre fuori esercizio e recuperare |  | Gallerie, Tunnel, Mini-Microtunnel, Raise Boring e T.O.C. |
|  | Alternativa di tracciato                          |  | Impianti di linea in progetto                             |
|  | Aree impianti stacco-terminale in progetto        |  | Impianti di linea su rete in esercizio                    |
|  | Aree impianti stacco-terminale esistenti          |  | Impianti di linea da porre fuori esercizio e recuperare   |
|  | Piazzola di stoccaggio tubazioni                  |  | Depositi temporanei                                       |
|  | Strada di accesso all'impianto                    |  | Strade di accesso provvisorio                             |
|  | Adeguamento strade esistenti                      |  | Limite sovrapposizione fogli                              |
|  |   |  | Integrazioni planimetriche di progetto                    |
|  |   |  | Integrazioni planimetriche esistenti                      |
|  |   |  | Punto di ripresa fotografico e numerazione                |

SIMBOLOGIA MECCANICA

- |  |  |
|--|--|
|  | Punto di intercettazione di linea (P.I.L.)                                       |
|  | Punto di intercettazione di derivazione importante (P.I.D.I.)                    |
|  | Punto di intercettazione di derivazione semplice con stacco da P.I.L. (P.I.D.S.) |
|  | Punto di intercettazione e derivazione semplice con stacco da Linea (P.I.D.S.)   |
|  | Punto di intercettazione con discaggio di allacciamento (P.I.D.A.)               |
|  | Punto predisposto per il discaggio di allacciamento (P.P.D.A.)                   |
|  | Punto di sezionamento elettrico terminale (P.S.E.T.)                             |
|  | Stazione predisposta per lancio e ricevimento PIG                                |
|  | Impianto di riduzione/regolazione della pressione                                |

SIMBOLOGIA TEMATICA

Il presente disegno è di proprietà aziendale - La Società tutela i propri diritti a termine di legge.

Progressiva chilometrica	N.	
Comuni		
Province		
Impianti	TIPO - N. - PROGR, km	
Attraversamenti	TIPOLOGIA ATTRAVERSATA (SS n. **, corso d'acqua, ferrovia, ecc.)	
Strade - Piste - Piazzole tubazioni	ACCESSO IMPIANTI	ADEGUAMENTI STRADE
Fascia di lavoro	ALLARGATA	STRADE PROVVISORIE
Scavabilità terreni	SCIOLTI (T)	ROCCIA TENERA (RT)
		ROCCIA DURA (RD)
		DEPOSITI TEMPORANEI
		Dn
		N. PIAZ. Pn