



COROGRAFIA Scala 1:200.000

**METANODOTTI IN PROGETTO**

- Var. di stacco per Coll. Imp. Ravenna-Bassette DN 600 (24'') - DP 24 bar - Tav. 2
- Rif. All. Comune di RAVENNA 1^Pr. DN 300 (12'') - DP 75 bar - Tav. 3
- Ric. All. CEREOL Italia DN 100 (4'') - DP 12 bar - Tav. 4
- Ric. All. NATALIGINO DN 100 (4'') - DP 75 bar - Tav. 5
- Ric. All. ENIPOWER RAVENNA DN 400 (16'') - DP 75 bar - Tav. 6
- Rif. All. CABOT DN 100 (4'') - DP 75 bar - Tav. 7
- Rif. All. LONZA DN 100 (4'') - DP 75 bar - Tav. 8
- Var. per Rimozione PIDI 45940/6.1 DN 600 (24'') - DP 24 bar - Tav. 9
- Var. di Stacco per Coll. All. Marcegaglia 2^Pr. DN 400 (16'') - DP 75 bar - Tav. 10
- Ric. All. MARCEGAGLIA 2^Pr DN 150 (6'') - DP 75 bar - Tav. 11



0	15/12/17	EMISSIONE	MARIONNI	URBINELLI	LUMINARI
INDICE	DATA	REVISIONI	ELABORATO	VERIFICATO	APPROVATO
Proprietario 		Progettista 		Dis. PG-ORF-004	
Metanodotto: Coll. RAVENNA Terra-ENEL POWER Porto Corsini DN 500 (20'') - DP 75 bar OPERE CONNESSE		Comm. NR/17135		Fg. 1 di 12	
		Scala 1:10000		Sostituisce il ..... Sostituito dal .....	
INTERFERENZE CON IL TERRITORIO CON ORIENTAMENTI FOTOGRAFICI					

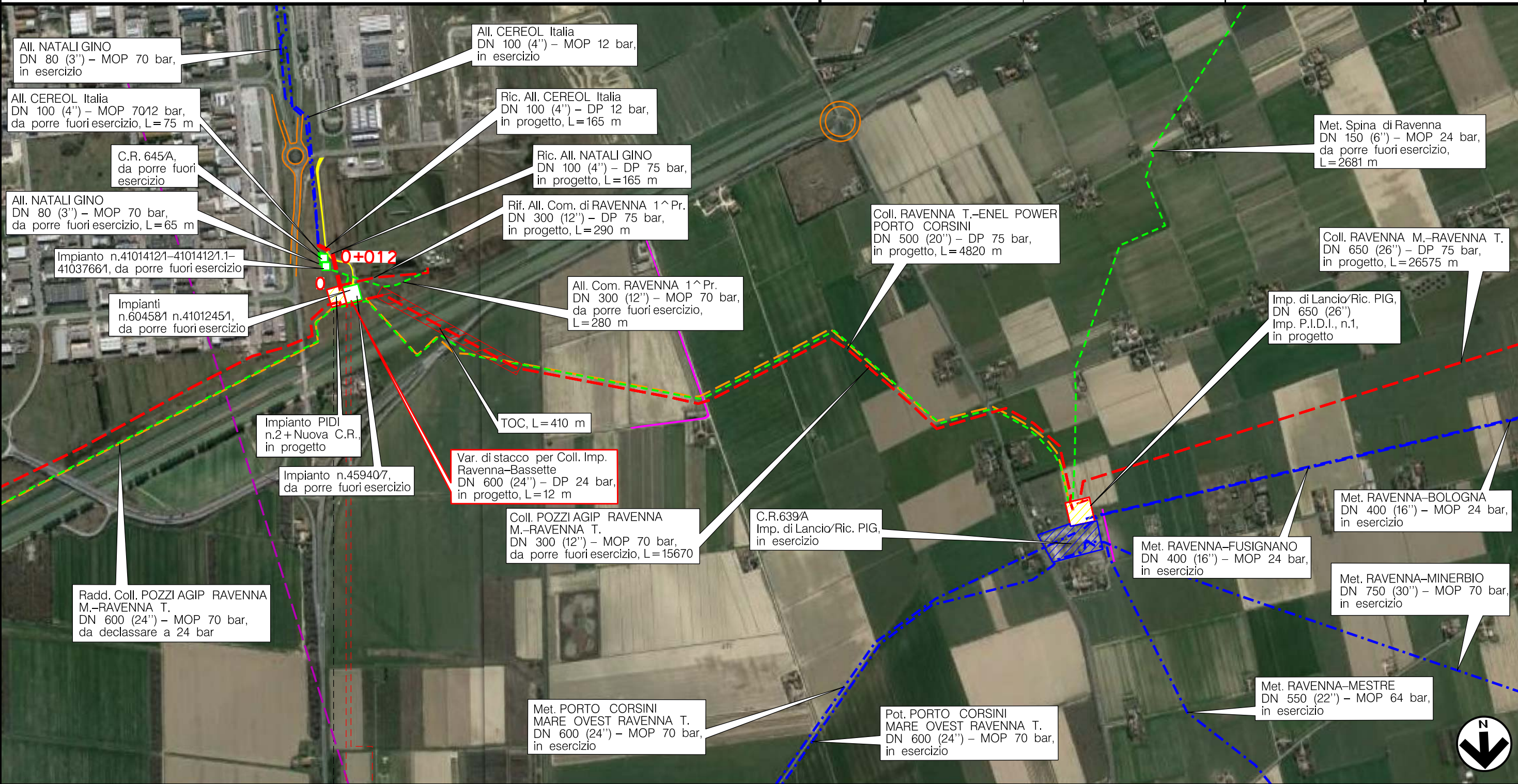


Metanodotto:  
 Var. di stacco per Coll. Imp. Ravenna-Bassette  
 DN 600 (24") - DP 24 bar

0	15/12/17	EMISSIONE	MARIONNI	URBINELLI	LUMINARI
INDICE	DATA	REVISIONI	ELABORATO	VERIFICATO	APPROVATO
Proprietario		Progettista		Dis. PG-ORF-004	
				Comm.NR/17135	
Foglio 2 di 12					
Scala 1:10000					

INTERFERENZE CON IL TERRITORIO CON ORIENTAMENTI FOTOGRAFICI

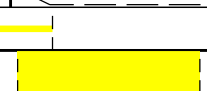
Il presente disegno è di proprietà aziendale - La Società tutelerà i propri diritti termine di legge.



0 0+012

RAVENNA  
 RAVENNA (EMILIA ROMAGNA)

Area Bossette n.2



(T)



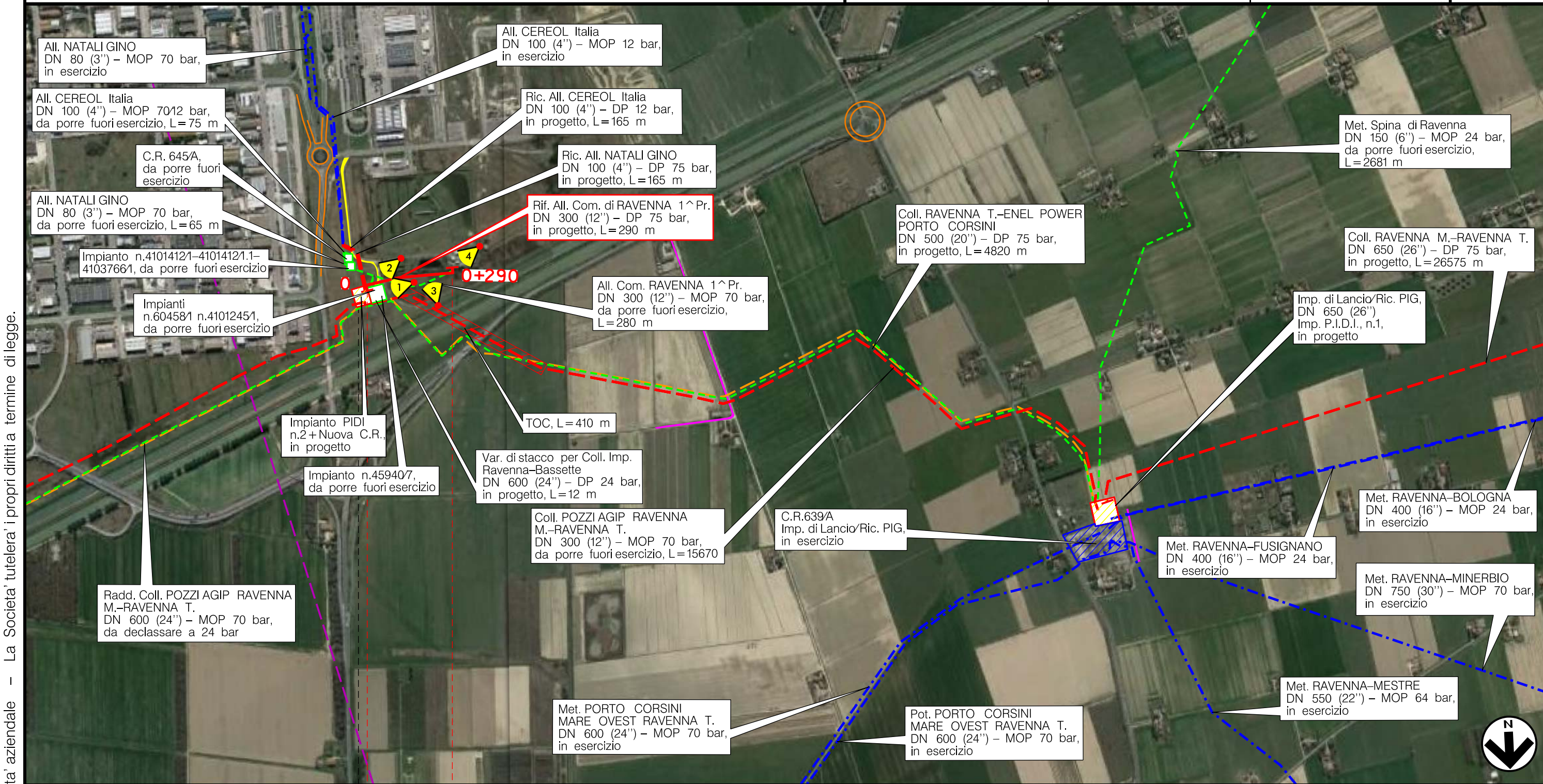


Metanodotto:

Rif. All. Comune di RAVENNA 1^Pr.  
DN 300 (12") - DP 75 bar

0	15/12/17	EMISSIONE	MARIONNI	URBINELLI	LUMINARI
INDICE	DATA	REVISIONI	ELABORATO	VERIFICATO	APPROVATO
Proprietario		Progettista		Dis. PG-ORF-004	
				Comm.NR/17135	
					Foglio 3 di 12
					Scala 1:10000

INTERFERENZE CON IL TERRITORIO CON ORIENTAMENTI FOTOGRAFICI



Il presente disegno è di proprietà aziendale - La Società tutelerà i propri diritti termine di legge.

0	0+290
RAVENNA	
RAVENNA (EMILIA ROMAGNA)	
Area Bossette n.2	
(T)	

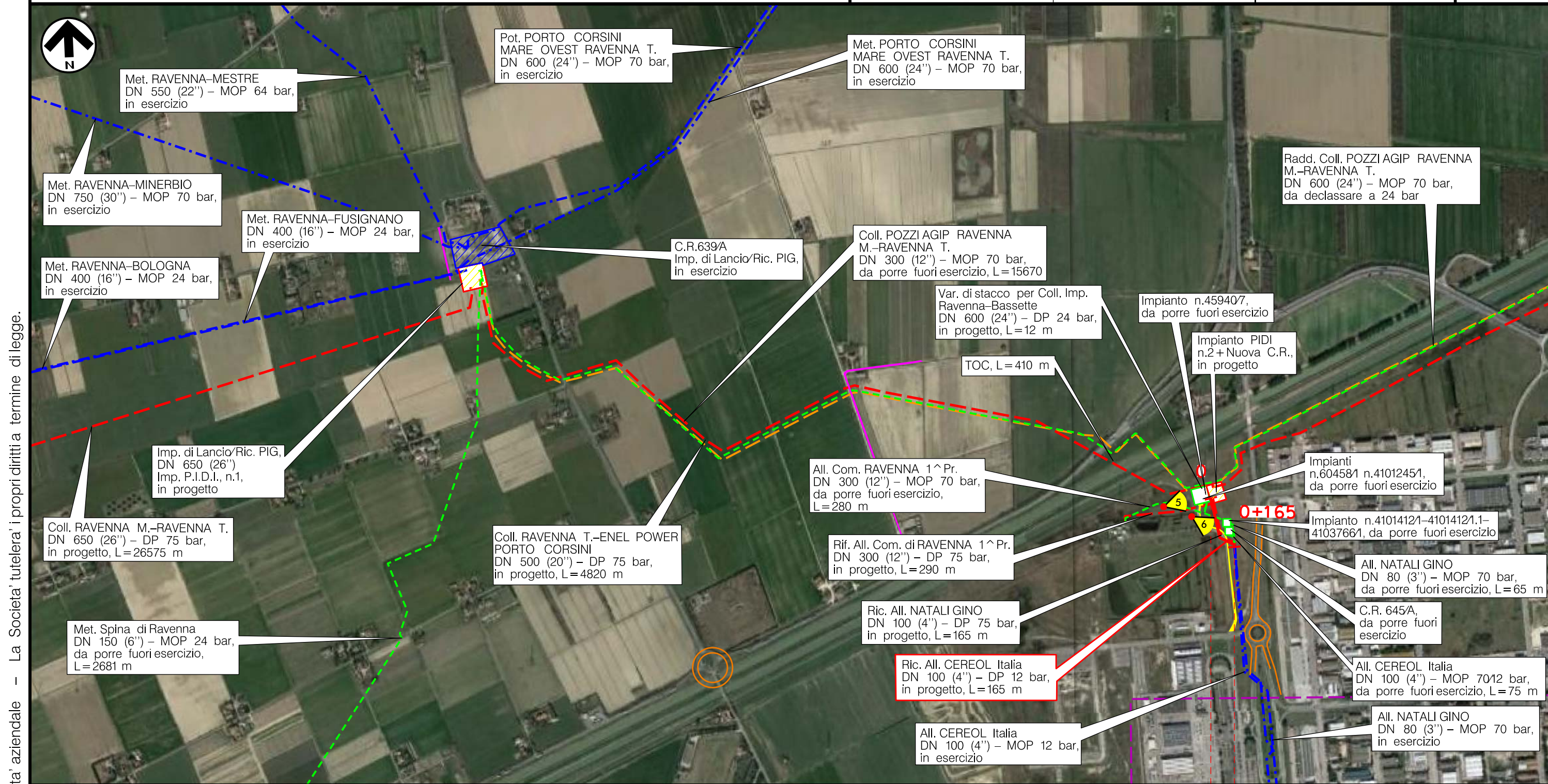


Metanodotto:

Ric. All. CEREOL Italia  
DN 100 (4'') - DP 12 bar

0	15/12/17	EMISSIONE	MARIONNI	URBINELLI	LUMINARI
INDICE	DATA	REVISIONI	ELABORATO	VERIFICATO	APPROVATO
Proprietario		Progettista		Dis. PG-ORF-004	
				Comm.NR/17135	
					Foglio 4 di 12 Scala 1:10000

INTERFERENZE CON IL TERRITORIO CON ORIENTAMENTI FOTOGRAFICI



Il presente disegno è di proprietà aziendale - La Società tutela i propri diritti a termine di legge.

RAVENNA  
RAVENNA (EMILIA ROMAGNA)

(T)

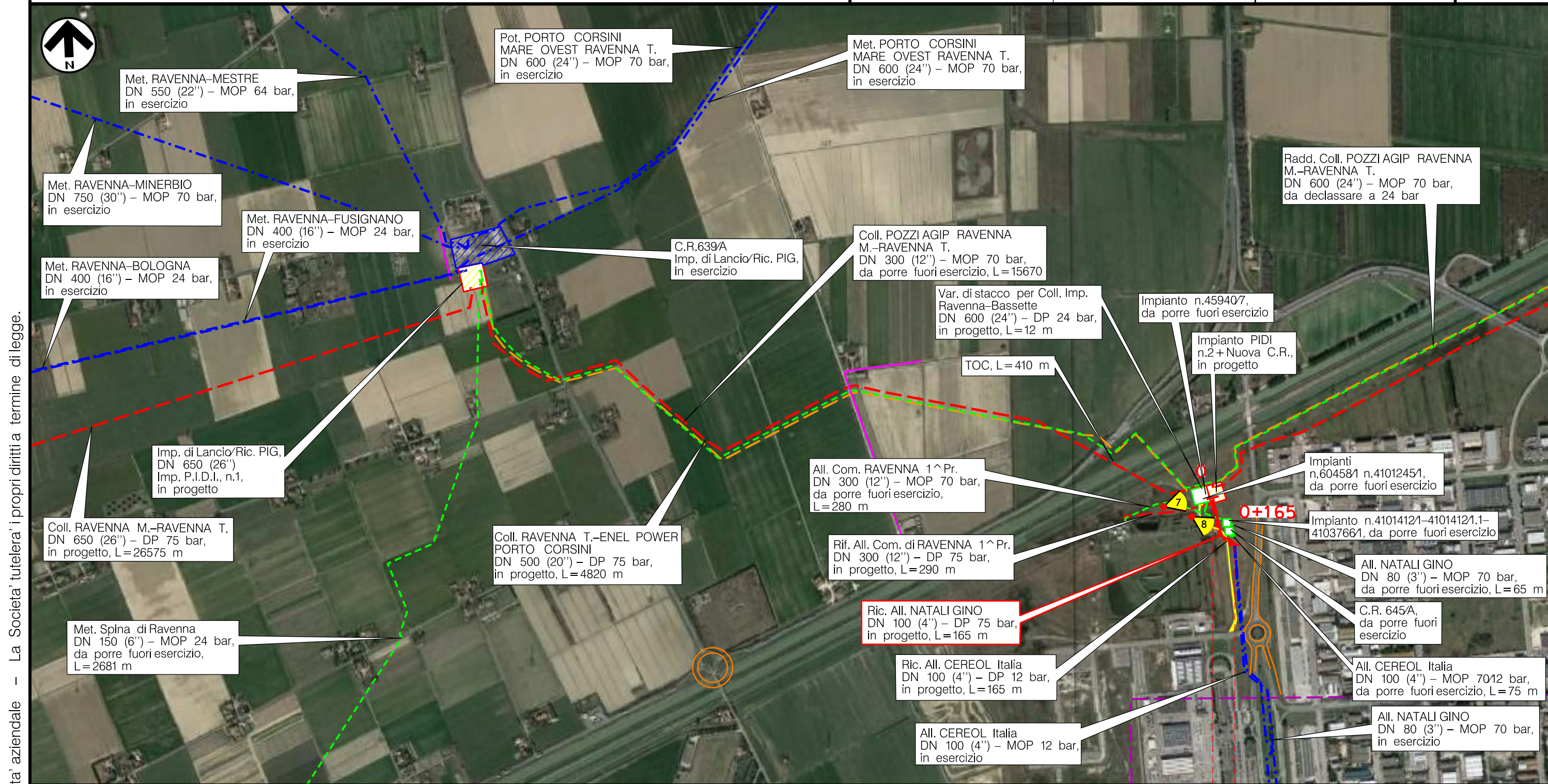


Metanodotto:

Ric. All. NATALI GINO  
DN 100 (4'') - DP 75 bar

0	15/12/17	EMISSIONE	MARIONNI	URBINELLI	LUMINARI
INDICE	DATA	REVISIONI	ELABORATO	VERIFICATO	APPROVATO
Proprietario		Progettista		Dis. PG-ORF-004	
				Comm.NR/17135	
Foglio 5 di 12					
Scala 1:10000					

INTERFERENZE CON IL TERRITORIO CON ORIENTAMENTI FOTOGRAFICI



Il presente disegno è di proprietà aziendale - La Società tutelerà i propri diritti a termine di legge.

RAVENNA  
RAVENNA (EMILIA ROMAGNA)

0 0+165

(T)







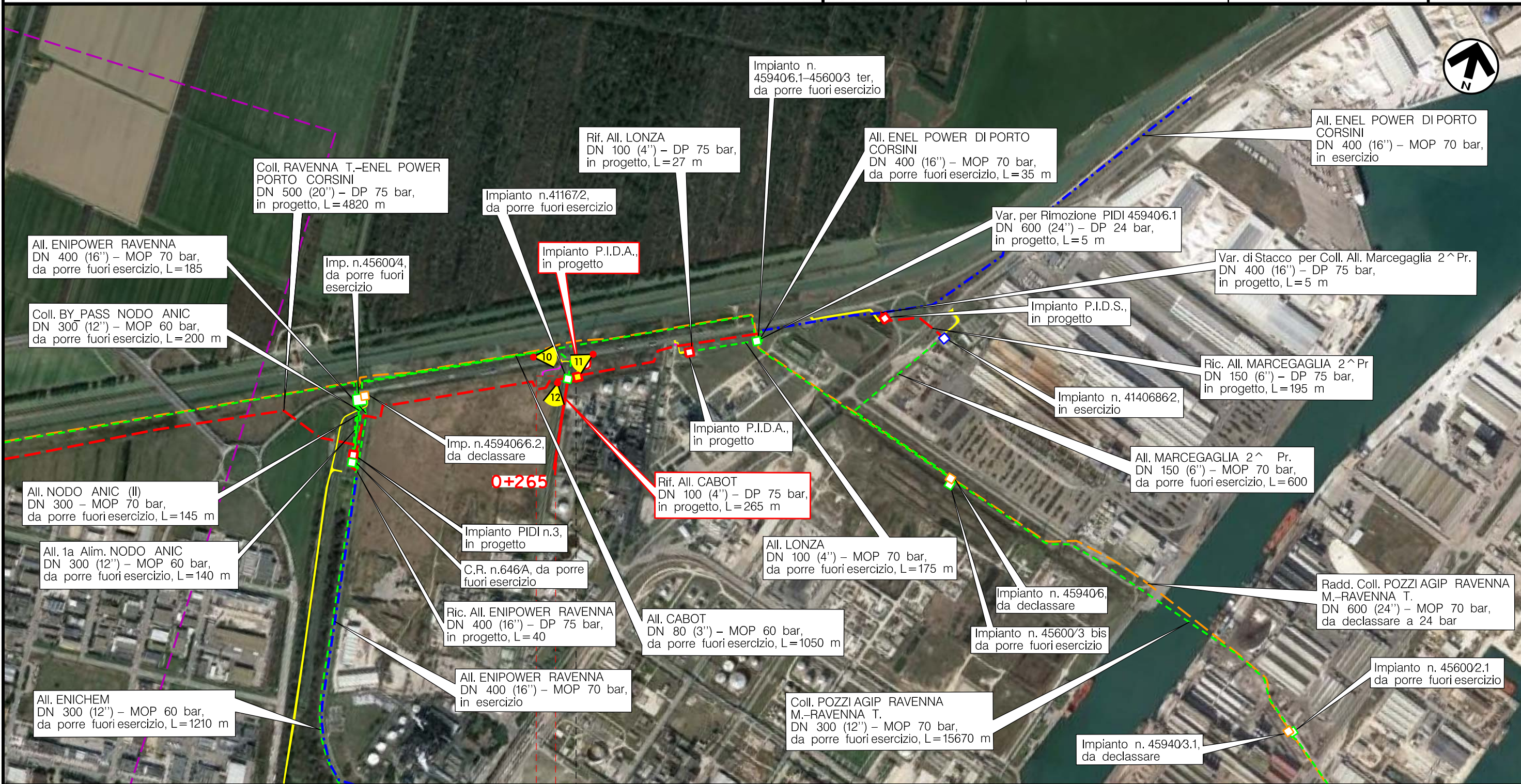
Metanodotto:

Rif. All. CABOT  
DN 100 (4'') - DP 75 bar

INTERFERENZE CON IL TERRITORIO CON ORIENTAMENTI FOTOGRAFICI

0	15/12/17	EMISSIONE	MARIONNI	URBINELLI	LUMINARI
INDICE	DATA	REVISIONI	ELABORATO	VERIFICATO	APPROVATO
Proprietario		Progettista		Dis. PG-ORF-004	
SNAM RETE GAS		COMIS		Comm. NR/17135	
					Foglio 7 di 12
					Scala 1:10000

Il presente disegno è di proprietà aziendale - La Società tutela i propri diritti a termine di legge.



0 0+265

RAVENNA  
RAVENNA (EMILIA ROMAGNA)

▶ P.I.D.A. km 0-006

(T)



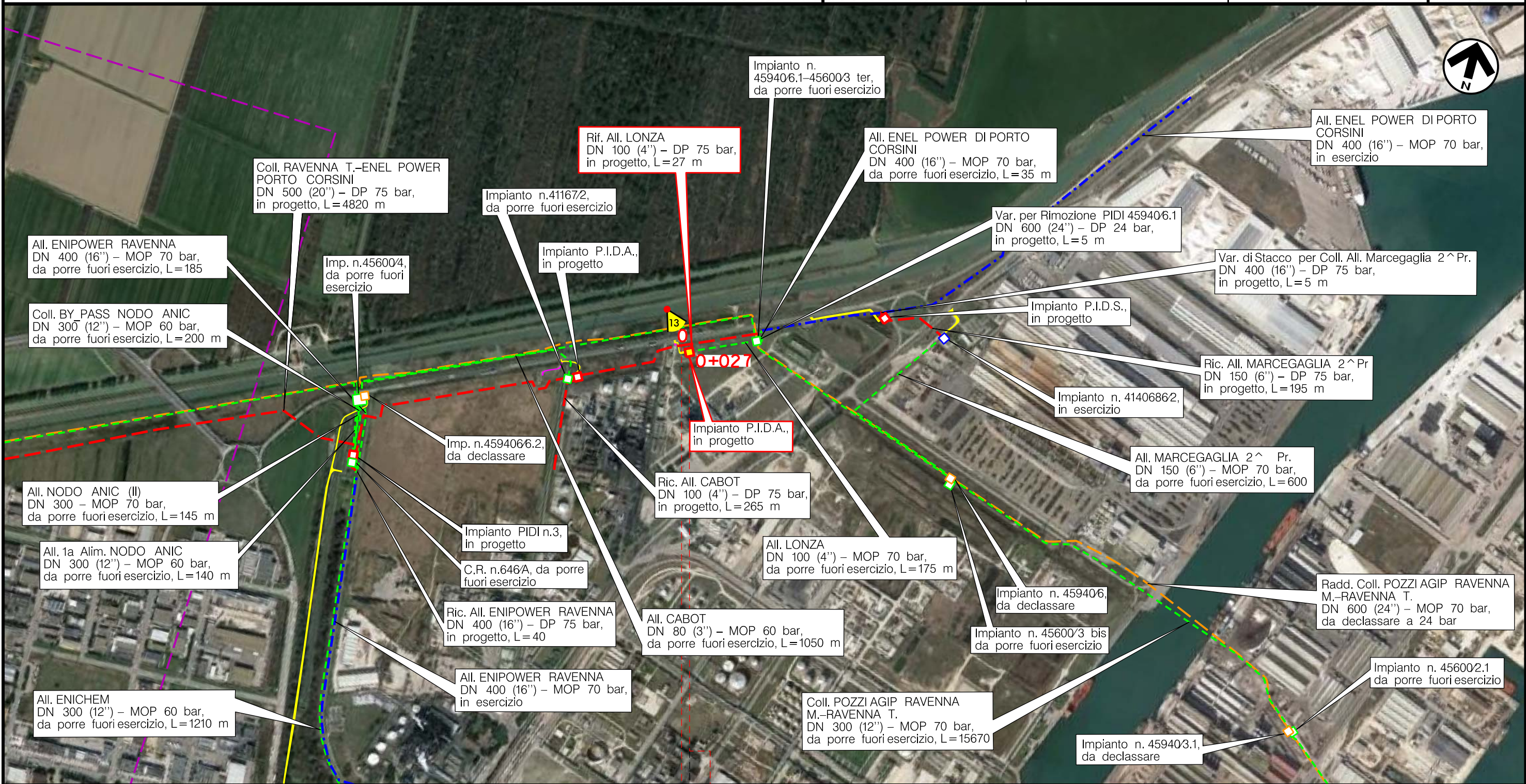
Metanodotto:

Rif. All. LONZA  
DN 100 (4'') - DP 75 bar

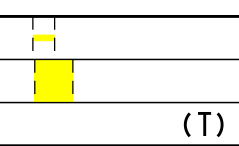
INTERFERENZE CON IL TERRITORIO CON ORIENTAMENTI FOTOGRAFICI

0	15/12/17	EMISSIONE	MARIONNI	URBINELLI	LUMINARI
INDICE	DATA	REVISIONI	ELABORATO	VERIFICATO	APPROVATO
Proprietario		Progettista		Dis. PG-ORF-004	
				Comm.NR/17135	
					Foglio 8 di 12
					Scala 1:10000

Il presente disegno è di proprietà aziendale - La Società tutela i propri diritti a termine di legge.



0 0+027  
RAVENNA  
RAVENNA (EMILIA ROMAGNA)  
P.I.D.A. km 0+024



(T)



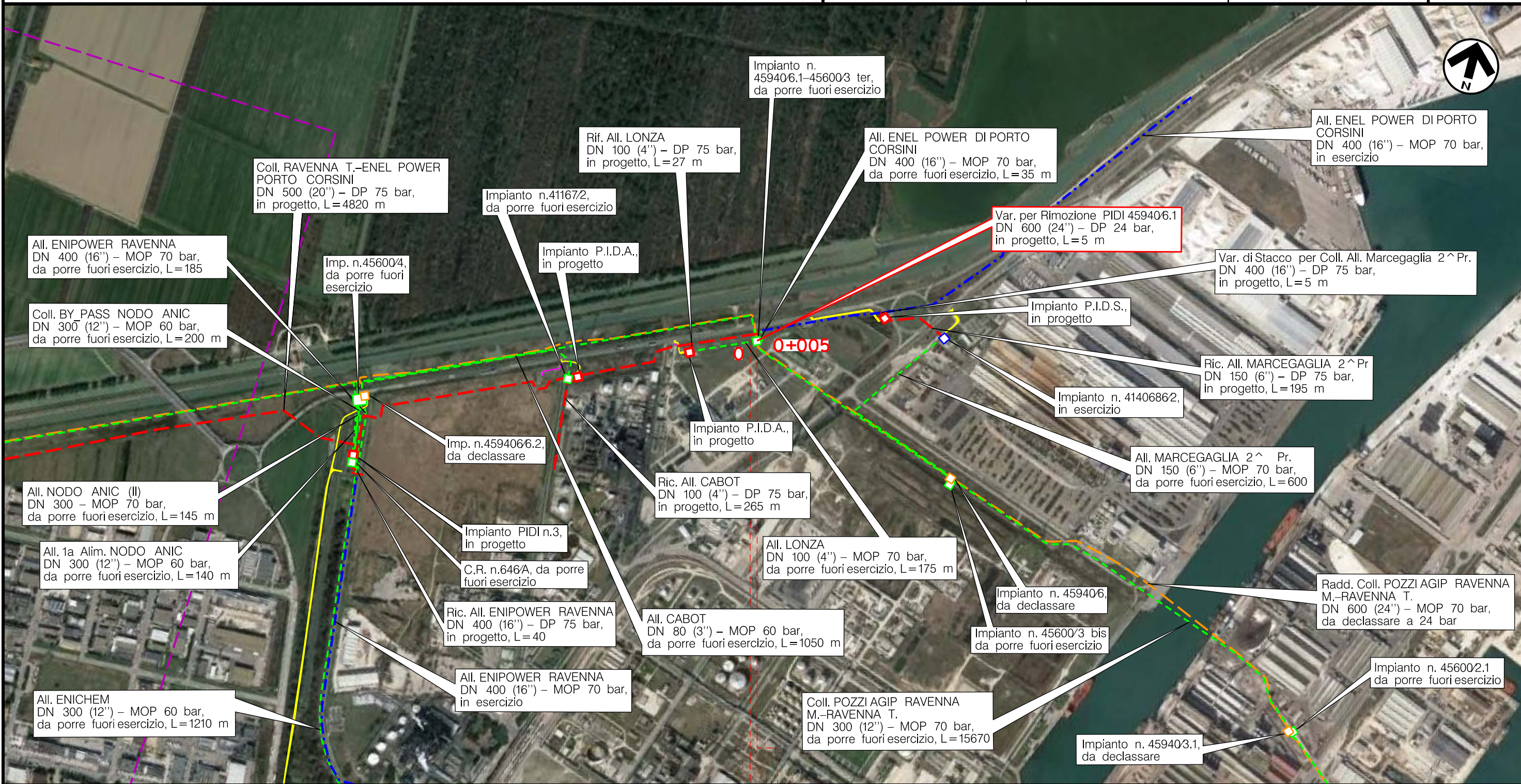
Metanodotto:

Var. per Rimozione PIDI 459406.1  
DN 600 (24") - DP 24 bar

0	15/12/17	EMISSIONE	MARIONNI	URBINELLI	LUMINARI
INDICE	DATA	REVISIONI	ELABORATO	VERIFICATO	APPROVATO
Proprietario		Progettista		Dis. PG-ORF-004	
				Comm.NR/17135	
			Foglio 9 di 12		
			Scala 1:10000		

INTERFERENZE CON IL TERRITORIO CON ORIENTAMENTI FOTOGRAFICI

Il presente disegno e' di proprieta' aziendale - La Societa' tutelera' i propri diritti a termine di legge.



0 0+005

RAVENNA  
RAVENNA (EMILIA ROMAGNA)



(T)



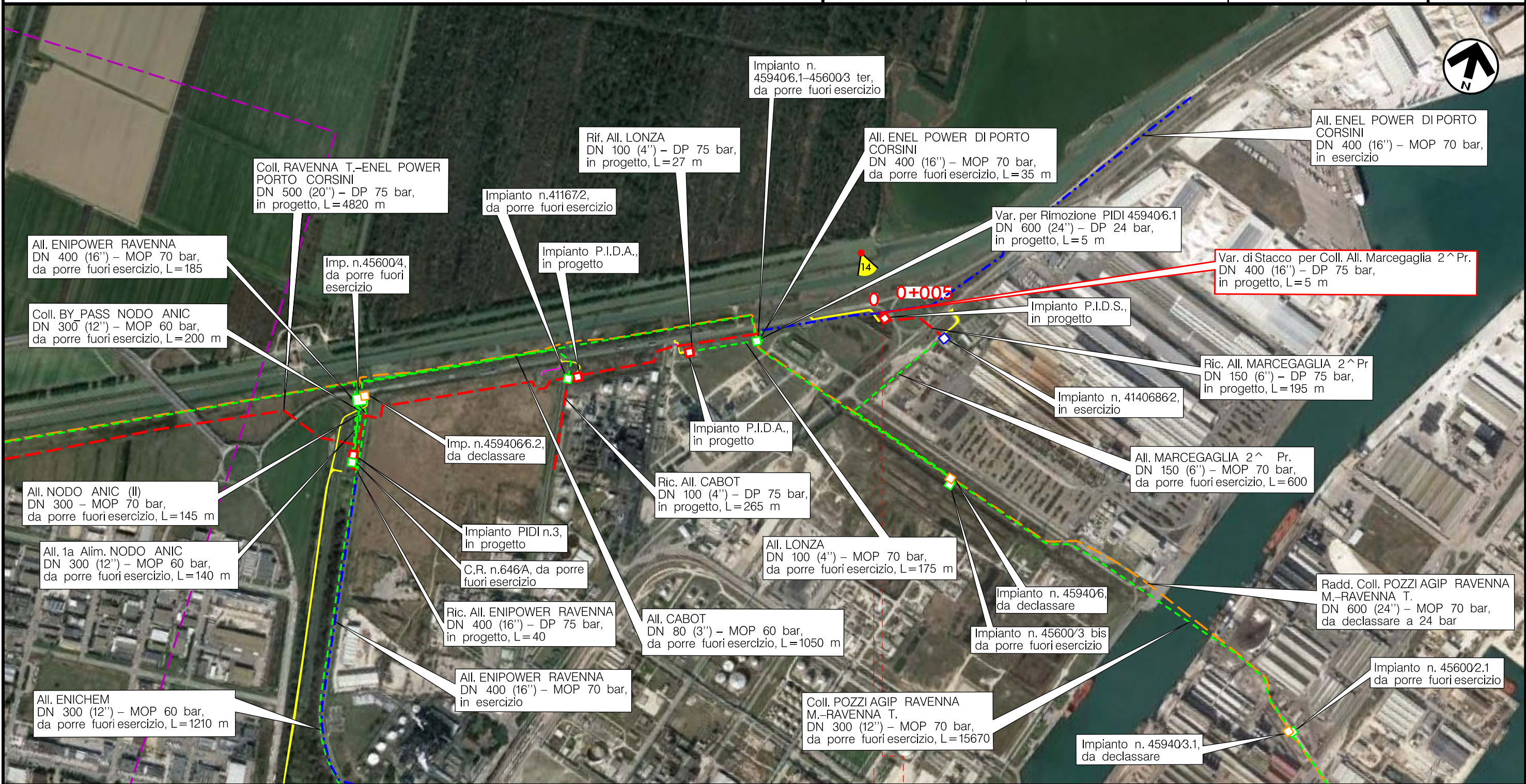
Metanodotto:

Var. di Stacco per Coll. All. Marcegaglia 2<sup>^</sup> Pr.  
DN 400 (16") - DP 75 bar

0	15/12/17	EMISSIONE	MARIONNI	URBINELLI	LUMINARI
INDICE	DATA	REVISIONI	ELABORATO	VERIFICATO	APPROVATO
Proprietario		Progettista		Dis. PG-ORF-004	
				Comm.NR/17135	
					Foglio <b>10</b> di 12 Scala <b>1:10000</b>

INTERFERENZE CON IL TERRITORIO CON ORIENTAMENTI FOTOGRAFICI

Il presente disegno e' di proprieta' aziendale - La Societa' tutelera' i propri diritti a termine di legge.



RAVENNA  
RAVENNA (EMILIA ROMAGNA)

(T)







Metanodotto: Coll. RAVENNA Terra-ENEL POWER Porto Corsini  
DN 500 (20") - DP 75 bar  
OPERE CONNESSE

0	15/12/17	EMISSIONE	MARIONNI	URBINELLI	LUMINARI
INDICE	DATA	R E V I S I O N I	ELABORATO	VERIFICATO	APPROVATO
Proprietario		Progettista		Dis. PG-ORF-004	
				Comm. NR/17135	
					Foglio 12 di 12 Scala 1:10000

INTERFERENZE CON IL TERRITORIO CON ORIENTAMENTI FOTOGRAFICI

LEGENDA

SIMBOLOGIA CARTOGRAFICA

- |  |   |  |   |
|--|---|--|---|
|  | Metanodotto in progetto                           |  | Altre condotte di terzi                                   |
|  | Metanodotti in esercizio                          |  | Altri metanodotti in progetto                             |
|  | Metanodotti da porre fuori esercizio e recuperare |  | Gallerie, Tunnel, Mini-Microtunnel, Raise Boring e T.O.C. |
|  | Alternativa di tracciato                          |  | Impianti di linea in progetto                             |
|  | Aree impianti stacco-terminale in progetto        |  | Impianti di linea su rete in esercizio                    |
|  | Aree impianti stacco-terminale esistenti          |  | Impianti di linea da porre fuori esercizio e recuperare   |
|  | Piazzola di stoccaggio tubazioni                  |  | Depositi temporanei                                       |
|  | Strada di accesso all'impianto                    |  | Strade di accesso provvisorio                             |
|  | Adeguamento strade esistenti                      |  | Limite sovrapposizione fogli                              |
|  |   |  | Integrazioni planimetriche di progetto                    |
|  |   |  | Integrazioni planimetriche esistenti                      |
|  |   |  | Punto di ripresa fotografico e numerazione                |

SIMBOLOGIA MECCANICA

- Punto di intercettazione di linea (P.I.L.)
- Punto di intercettazione di derivazione importante (P.I.D.I.)
- Punto di intercettazione di derivazione semplice con stacco da P.I.L. (P.I.D.S.)
- Punto di intercettazione e derivazione semplice con stacco da Linea (P.I.D.S.)
- Punto di intercettazione con discaggio di allacciamento (P.I.D.A.)
- Punto predisposto per il discaggio di allacciamento (P.P.D.A.)
- Punto di sezionamento elettrico terminale (P.S.E.T.)
- Stazione predisposta per lancio e ricevimento PIG
- Impianto di riduzione/regolazione della pressione

SIMBOLOGIA TEMATICA

Il presente disegno è di proprietà aziendale - La Società tutela i propri diritti a termine di legge.

Progressiva chilometrica	N.	
Comuni		
Province		
Impianti		
Attraversamenti		
Strade - Piste - Piazzole tubazioni		
Fascia di lavoro	ALLARGATA	
Scavabilità terreni	SCIOLTI (T)      ROCCIA TENERA (RT)      ROCCIA DURA (RD)	