

Il presente disegno è di proprietà aziendale - La Società tutelera i propri diritti a termine di legge.



COROGRAFIA Scala 1:400.000

**METANODOTTI DA PORRE FUORI ESERCIZIO**

- All. Comune di RAVENNA 2^ Pr. DN 150 (6'') - MOP 12 bar - Tav. 2
- All. PETROALMA DN 100 (4'') - MOP 12 bar - Tav. 3
- All. COFAR e PINETA DN 100 (4'') - MOP 24 bar - Tav. 4-5
- All. ALMA Distribuzione DN 80 (3'') - MOP 24 bar - Tav. 6
- All. ITALFRUTTA DN 80 (3'') - MOP 12 bar - Tav. 7



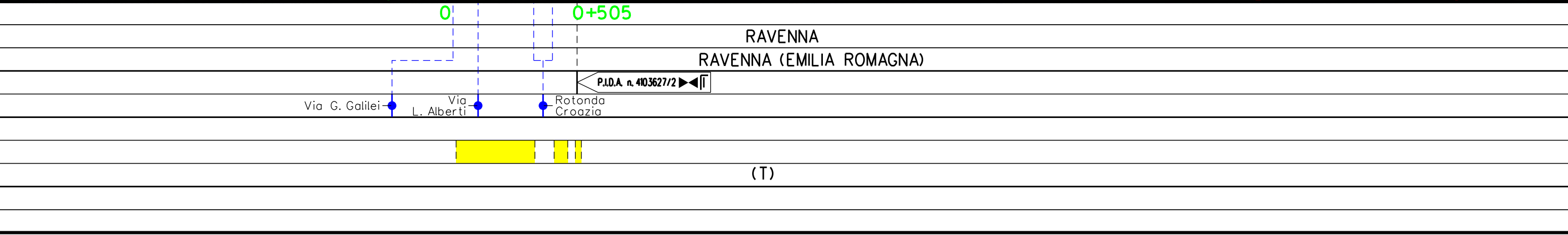
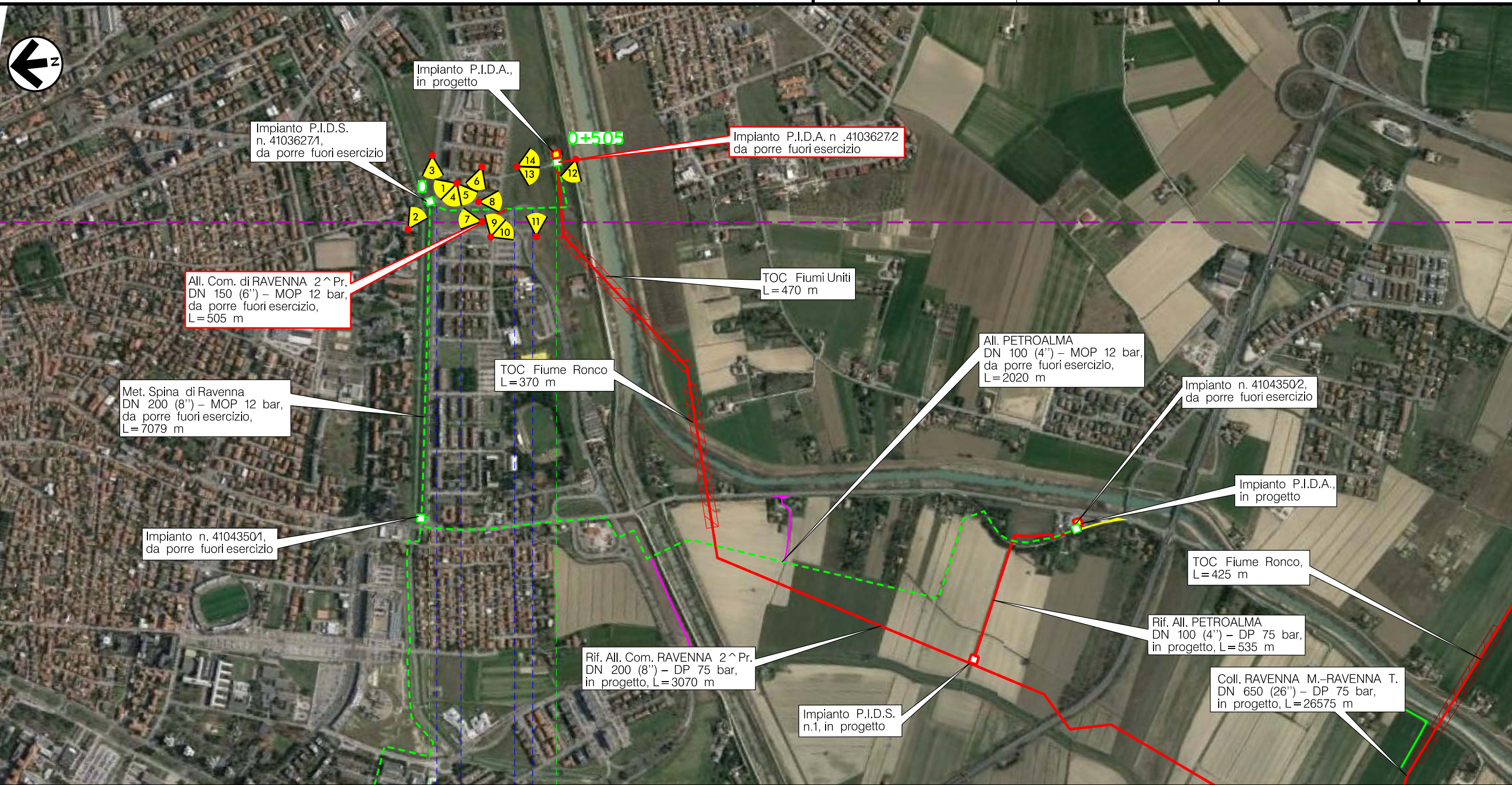
0	15/12/17	EMISSIONE	MARIONNI	URBINELLI	LUMINARI
INDICE	DATA	REVISIONI	ELABORATO	VERIFICATO	APPROVATO
Proprietario 		Progettista 		Dis. PG-ORF-DISM-001	
Metanodotto: Met. SPINA DI RAVENNA DN 150 (6'') / 200 (8'') - MOP 24 / 12 bar OPERE CONNESSE		Comm. NR/17135 NR/08283		Fg. 1 di 8	
		Scala 1:10000		Sostituisce il ..... Sostituito dal .....	
METANODOTTI E IMPIANTI DA PORRE FUORI ESERCIZIO INTERFERENZE CON IL TERRITORIO CON ORIENTAMENTI FOTOGRAFICI					

Metanodotto:

All. Comune di RAVENNA 2 ^ Pr.  
DN 150 (6") – MOP 12 bar

METANODOTTI E IMPIANTI DA PORRE FUORI ESERCIZIO

0	15/12/17	EMISSIONE	MARIONNI	URBINELLI	LUMINARI
INDICE	DATA	REVISIONI	ELABORATO	VERIFICATO	APPROVATO
Proprietario <b>SNAM RETE GAS</b>			Progettista <b>COMIS</b> <small>consulenza materiali - ispezioni - saldatura progettazione - direzione lavori</small>		
			Dis. PG-DISM-002		
			Comm. NR/08283		
					Foglio <b>2</b> di 8 Scala <b>1:10000</b>



Il presente disegno è di proprietà aziendale - La Società tutela i propri diritti a termine di legge.

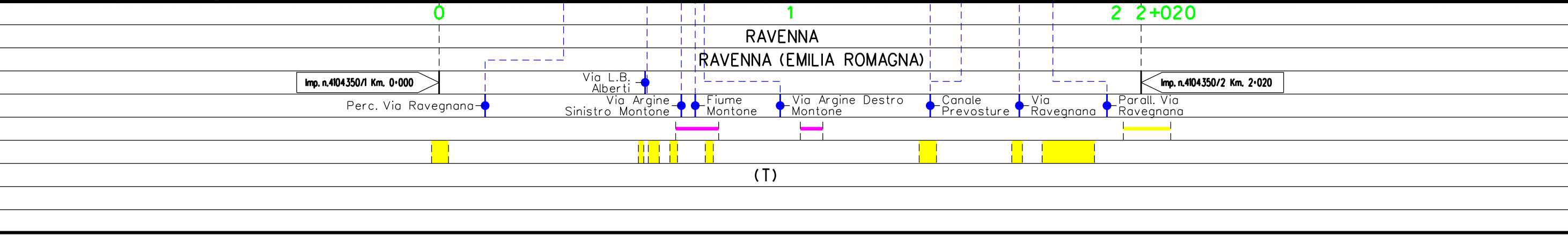
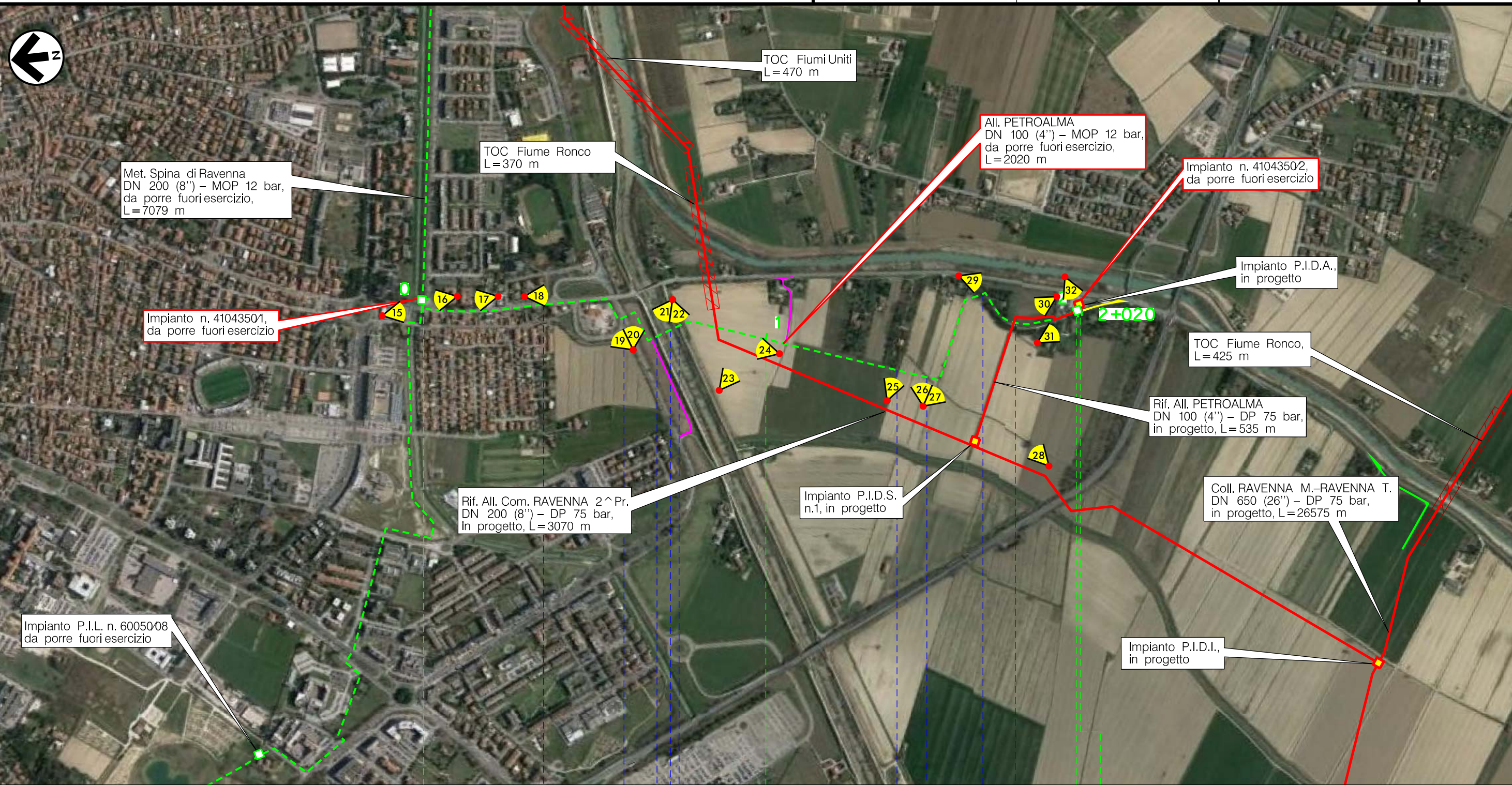
Metanodotto:

AII. PETROALMA  
DN 100 (4'') – MOP 12 bar

METANODOTTI E IMPIANTI DA PORRE FUORI ESERCIZIO  
INTERFERENZE CON IL TERRITORIO CON ORIENTAMENTI FOTOGRAFICI

0	15/12/17	EMISSIONE	MARIONNI	URBINELLI	LUMINARI
INDICE	DATA	REVISIONI	ELABORATO	VERIFICATO	APPROVATO
Proprietario			Progettista		
					
			Dis. PG-ORF-DISM-003		
			Comm. NR/08283		



Foglio  
3  
di 8  
Scala  
1:10000



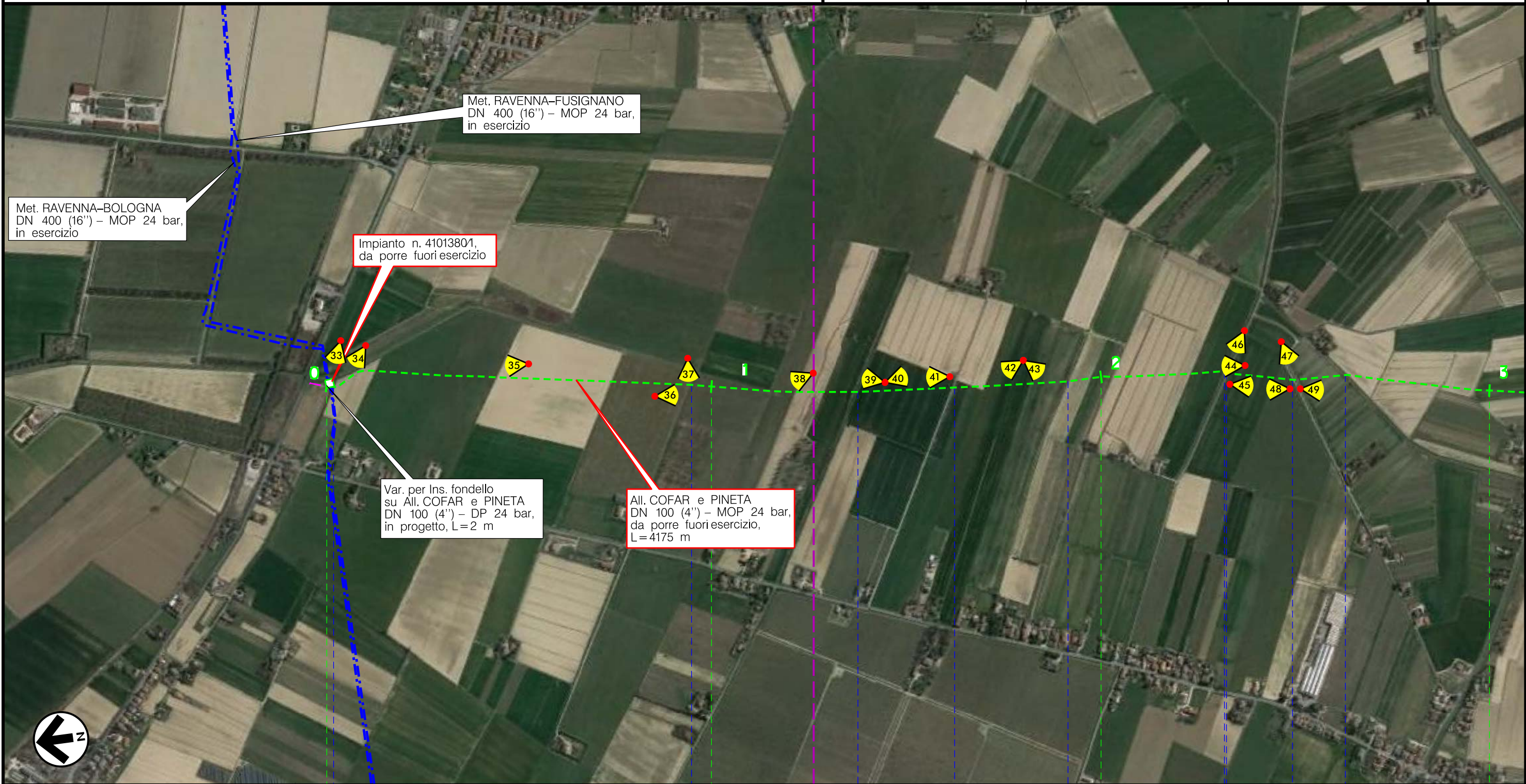
Il presente disegno è di proprietà aziendale - La Società tutela i propri diritti a termine di legge.

Metanodotto:

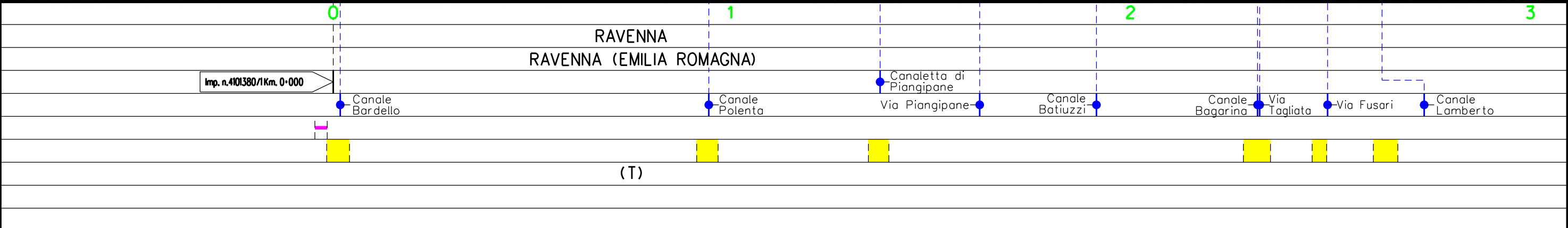
All. COFAR e PINETA  
DN 100 (4'') – MOP 24 bar

0	15/12/17	EMISSIONE	MARIONNI	URBINELLI	LUMINARI	Foglio 4 di 8
INDICE	DATA	R E V I S I O N I	ELABORATO	VERIFICATO	APPROVATO	
Proprietario		Progettista		Dis. PG-ORF-DISM-003		Scala 1:10000
				Comm. NR/17135		

METANODOTTI E IMPIANTI DA PORRE FUORI ESERCIZIO  
INTERFERENZE CON IL TERRITORIO CON ORIENTAMENTI FOTOGRAFICI



Il presente disegno è di proprietà aziendale - La Società tutelera i propri diritti a termine di legge.



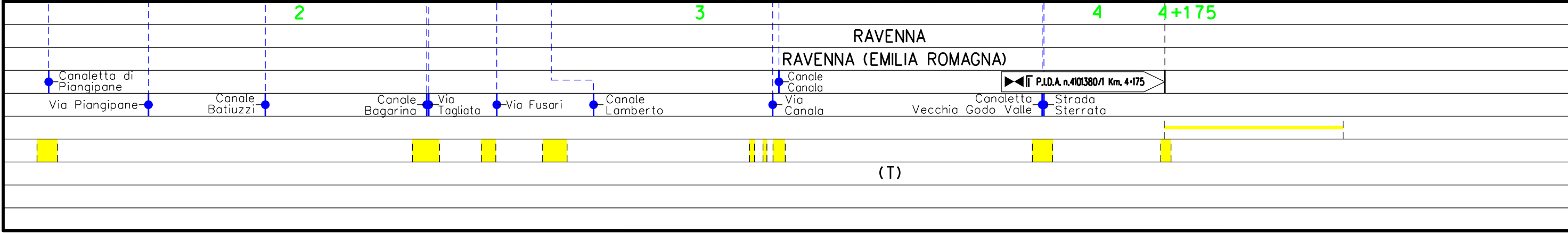
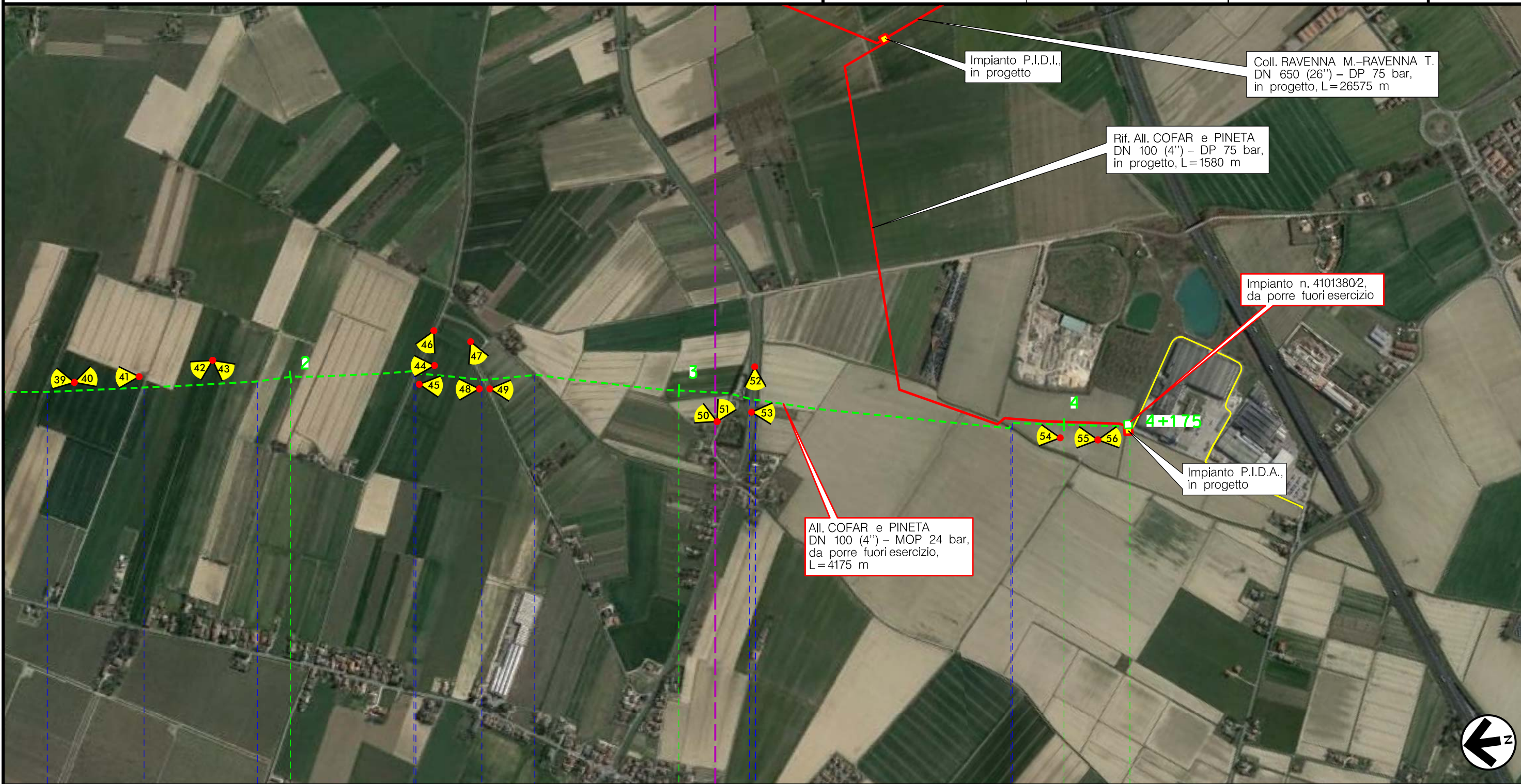
Metanodotto:

All. COFAR e PINETA  
DN 100 (4'') – MOP 24 bar

METANODOTTI E IMPIANTI DA PORRE FUORI ESERCIZIO  
INTERFERENZE CON IL TERRITORIO CON ORIENTAMENTI FOTOGRAFICI

0	15/12/17	EMISSIONE	MARIONNI	URBINELLI	LUMINARI
INDICE	DATA	REVISIONI	ELABORATO	VERIFICATO	APPROVATO
Proprietario		Progettista		Dis. PG-ORF-DISM-003	
				Comm. NR/17135	

Foglio  
5  
di 8  
Scala  
1:10000



Il presente disegno è di proprietà aziendale - La Società tutela i propri diritti termine di legge.

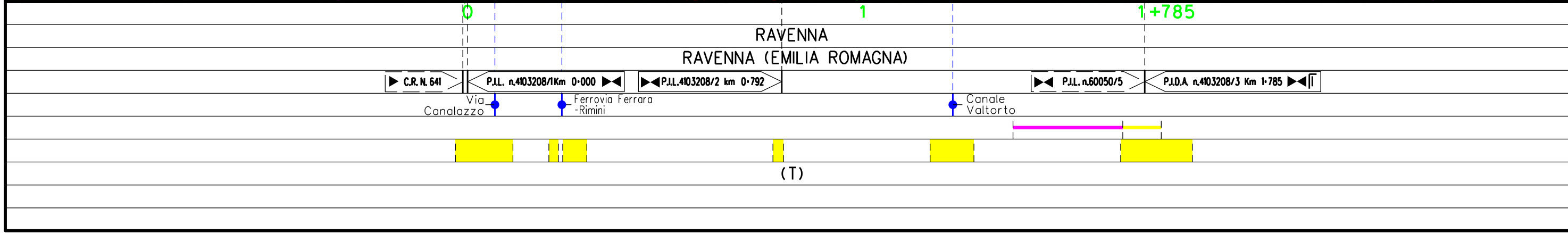
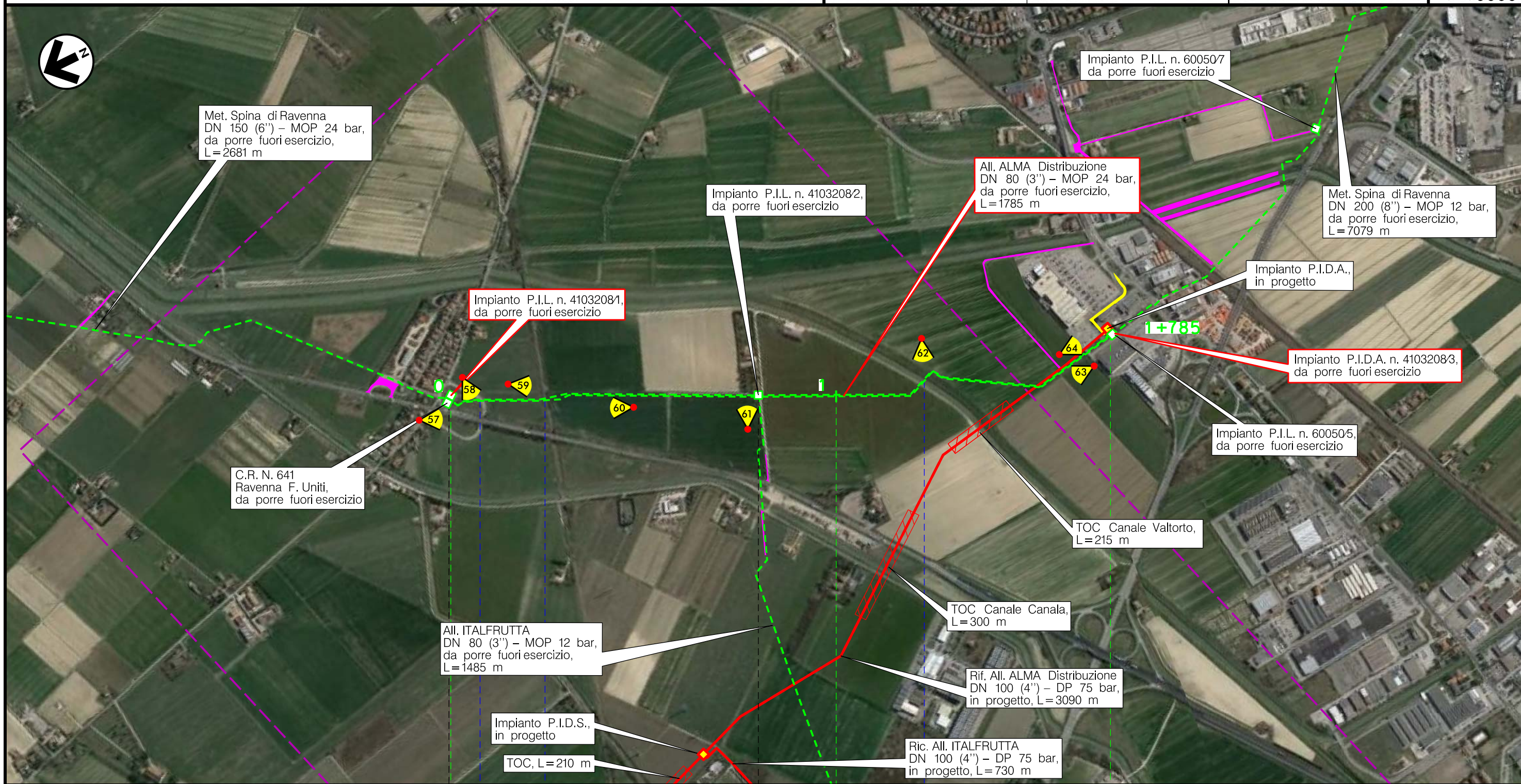
Metanodotto:

All. ALMA Distribuzione  
DN 80 (3'') – MOP 24 bar

0	15/12/17	EMISSIONE	MARIONNI	URBINELLI	LUMINARI
INDICE	DATA	REVISIONI	ELABORATO	VERIFICATO	APPROVATO
Proprietario		Progettista		Dis. PG-ORF-DISM-002	
				Comm. NR/08283	
			Foglio 6 di 8		
			Scala 1:10000		

METANODOTTI E IMPIANTI DA PORRE FUORI ESERCIZIO  
INTERFERENZE CON IL TERRITORIO CON ORIENTAMENTI FOTOGRAFICI

Il presente disegno è di proprietà aziendale - La Società tutelera i propri diritti a termine di legge.

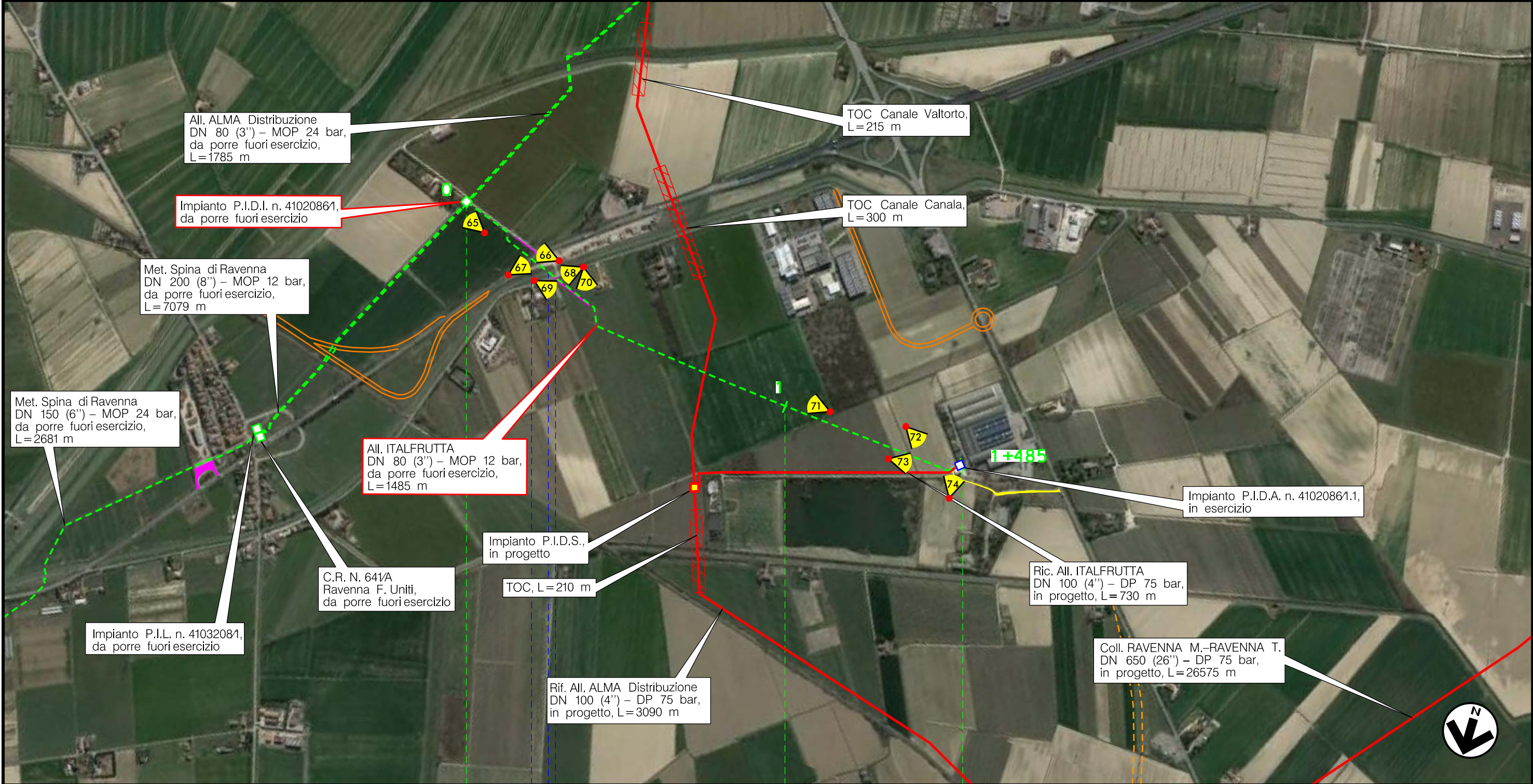


Metanodotto:

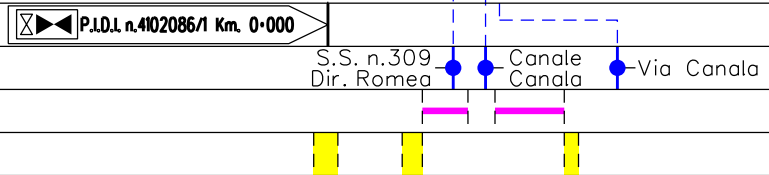
AII. ITALFRUTTA  
DN 80 (3'') – MOP 12 bar

0	15/12/17	EMISSIONE	MARIONNI	URBINELLI	LUMINARI	Foglio 7
INDICE	DATA	R E V I S I O N I	ELABORATO	VERIFICATO	APPROVATO	di 8
Proprietario <b>SNAM RETE GAS</b>			Progettista <b>COMIS</b> <small>consulenza materiali - ispezioni - saldatura progettazione - direzione lavori</small>			Dis. PG-ORF-DISM-003
			Comm. NR/08283			Scala 1:10000

METANODOTTI E IMPIANTI DA PORRE FUORI ESERCIZIO  
INTERFERENZE CON IL TERRITORIO CON ORIENTAMENTI FOTOGRAFICI



0 1 1+485  
RAVENNA  
RAVENNA (EMILIA ROMAGNA)



(T)

Il presente disegno è di proprietà aziendale - La Società tutela i propri diritti a termine di legge.

Metanodotto: Met. SPINA DI RAVENNA  
 DN 150 (6'')/200 (8'') – MOP 24 /12 bar  
 OPERE CONNESSE

0	15/12/17	EMISSIONE	MARIONNI	URBINELLI	LUMINARI	Foglio <b>8</b> di 8
INDICE	DATA	R E V I S I O N I	ELABORATO	VERIFICATO	APPROVATO	
Proprietario		Progettista		Dis. PG-ORF-DISM-003		
				Comm. NR/17135 NR/08283		Scala 1:10000

METANODOTTI E IMPIANTI DA PORRE FUORI ESERCIZIO  
 INTERFERENZE CON IL TERRITORIO CON ORIENTAMENTI FOTOGRAFICI

LEGENDA

SIMBOLOGIA CARTOGRAFICA

- |  |   |  |   |
|--|---|--|---|
|  | Metanodotto in progetto                           |  | Altre condotte di terzi                                   |
|  | Metanodotti in esercizio                          |  | Altri metanodotti in progetto                             |
|  | Metanodotti da porre fuori esercizio e recuperare |  | Gallerie, Tunnel, Mini-Microtunnel, Raise Boring e T.O.C. |
|  | Alternativa di tracciato                          |  | Impianti di linea in progetto                             |
|  | Aree impianti stacco-terminale in progetto        |  | Impianti di linea su rete in esercizio                    |
|  | Aree impianti stacco-terminale esistenti          |  | Impianti di linea da porre fuori esercizio e recuperare   |
|  | Piazzola di stoccaggio tubazioni                  |  | Depositi temporanei                                       |
|  | Strada di accesso all'impianto                    |  | Strade di accesso provvisorio                             |
|  | Adeguamento strade esistenti                      |  | Limite sovrapposizione fogli                              |
|  |   |  | Integrazioni planimetriche di progetto                    |
|  |   |  | Integrazioni planimetriche esistenti                      |
|  |   |  | Punto di ripresa fotografico e numerazione                |

SIMBOLOGIA MECCANICA

- Punto di intercettazione di linea (P.I.L.)
- Punto di intercettazione di derivazione importante (P.I.D.I.)
- Punto di intercettazione di derivazione semplice con stacco da P.I.L. (P.I.D.S.)
- Punto di intercettazione e derivazione semplice con stacco da Linea (P.I.D.S.)
- Punto di intercettazione con discaggio di allacciamento (P.I.D.A.)
- Punto predisposto per il discaggio di allacciamento (P.P.D.A.)
- Punto di sezionamento elettrico terminale (P.S.E.T.)
- Stazione predisposta per lancio e ricevimento PIG
- Impianto di riduzione/regolazione della pressione

SIMBOLOGIA TEMATICA

Il presente disegno è di proprietà aziendale - La Società tutela i propri diritti a termine di legge.

Progressiva chilometrica	N.	
Comuni		
Province		
Impianti	TIPO - N. - PROGR. km	
Attraversamenti	TIPO - PROGR. km	
Strade - Piste - Piazzole tubazioni	TIPOLOGIA ATTRAVERSATA (SS n. **, corso d'acqua, ferrovia, ecc.)	
Fascia di lavoro	ACCESSO IMPIANTI	ADEGUAMENTI STRADE
Scavabilità terreni	ALLARGATA	STRADE PROVVISORIE
		DEPOSITI TEMPORANEI
		Dn
		N. PIAZ. Pn
	SCIOLTI (T)	ROCCIA TENERA (RT)
		ROCCIA DURA (RD)