



COROGRAFIA Scala 1:400.000

METANODOTTI DA PORRE FUORI ESERCIZIO

- All. Comune di RAVENNA 1^Pr. DN 300 (12'') – MOP 70 bar – Tav. 2
- Alimentazione Nord RAVENNA DN 300 (12'') – MOP 70 bar – Tav. 3
- All. CEREOL Italia DN 100 (4'') – MOP 70/12 bar – Tav. 4
- All. NATALIGINO DN 80 (3'') – MOP 70 bar – Tav. 5
- All. 1^Alimentazione Nodo ANIC DN 300 (12'') – MOP 60 bar – Tav. 6
- Nodo ANIC (II) DN 300 (12'') – MOP 70 bar – Tav. 7
- Coll. By-pass Nodo ANIC DN 300 (12'') – MOP 60 bar – Tav. 8
- All. ENIPOWER Ravenna DN 400 (16'') – MOP 70 bar – Tav. 9
- All. ENICHEM DN 300 (12'') – MOP 60 bar – Tav. 10
- All. CABOT DN 80 (3'') – MOP 60 bar – Tav. 11
- All. LONZA DN 100 (4'') – MOP 70 bar – Tav. 12
- All. MARCEGAGLIA 2^Pr. DN 150 (6'') – MOP 70 bar – Tav. 13
- All. ENEL POWER Porto Corsini DN 400 (16'') – MOP 70 bar – Tav. 14



0	15/12/17	EMISSIONE	MARIONNI	URBINELLI	LUMINARI
INDICE	DATA	REVISIONI	ELABORATO	VERIFICATO	APPROVATO
Proprietario 		Progettista 		Dis.PG-ORF-DISM-004	
Metanodotto: Coll. POZZI AGIP RAVENNA M.-RAVENNA T. DN 300 (12'') – MOP 70 bar OPERE CONNESSE			Comm.NR/17135 Fg. 1 di 15		
METANODOTTI E IMPIANTI DA PORRE FUORI ESERCIZIO INTERFERENZE CON IL TERRITORIO CON ORIENTAMENTI FOTOGRAFICI			Sostituisce il Sostituito dal		
			Scala 1:10000 INDICE 0		

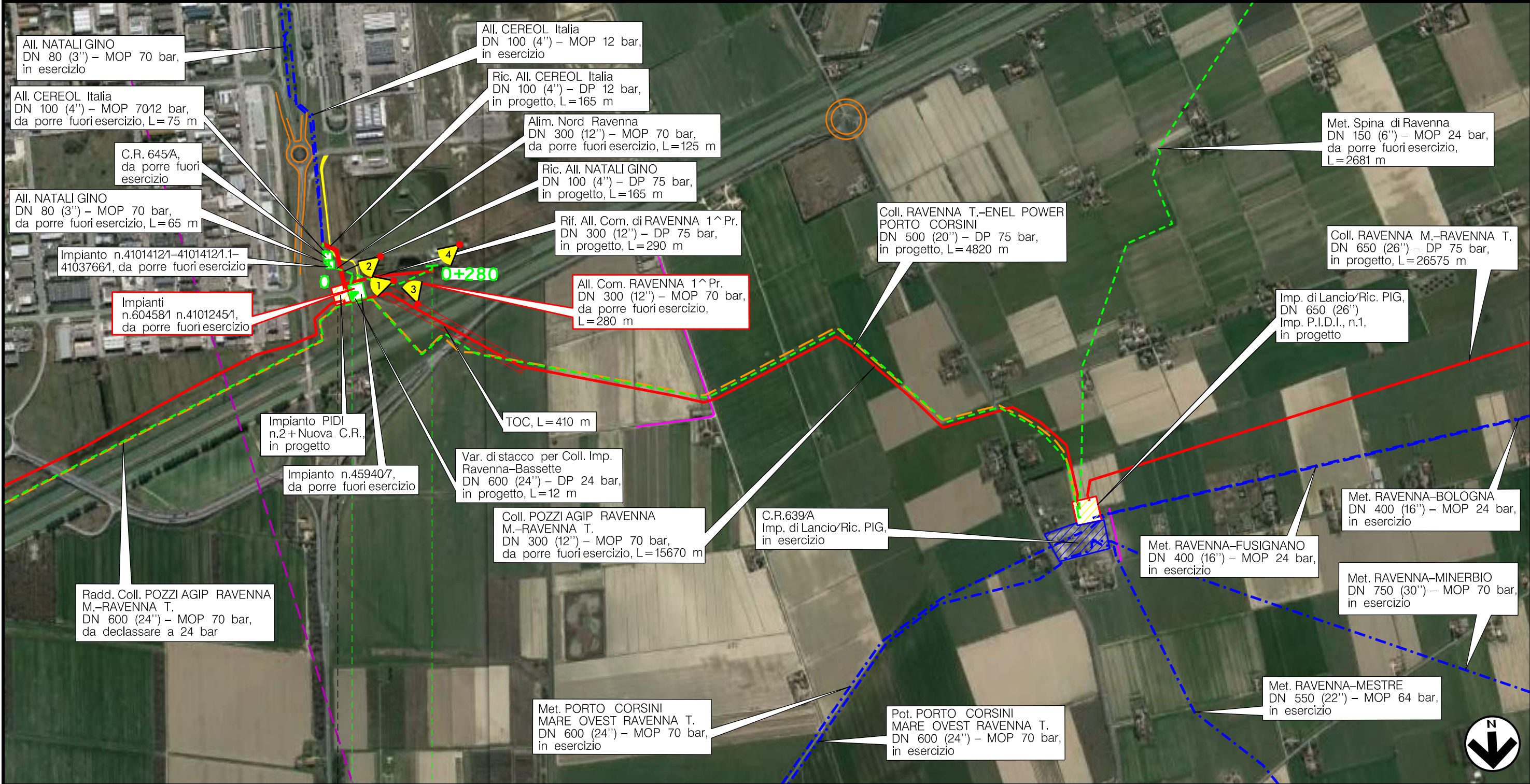
Metanodotto:

All. Comune di RAVENNA 1^ Pr.
DN 300 (12") - MOP 70 bar

0	15/12/17	EMISSIONE	MARIONNI	URBINELLI	LUMINARI
INDICE	DATA	REVISIONI	ELABORATO	VERIFICATO	APPROVATO
Proprietario		Progettista		Dis. PG-ORF-DISM-004	
SNAM RETE GAS		COMIS		Comm. NR/17135	

Foglio
2
di 15
Scala
1:10000

METANODOTTI E IMPIANTI DA PORRE FUORI ESERCIZIO
INTERFERENZE CON IL TERRITORIO CON ORIENTAMENTI FOTOGRAFICI



Il presente disegno e' di proprieta' aziendale - La Societa' tutelera' i propri diritti a termine di legge.

0 0+280



RAVENNA
RAVENNA (EMILIA ROMAGNA)

Imp.4101245/1km 0-000

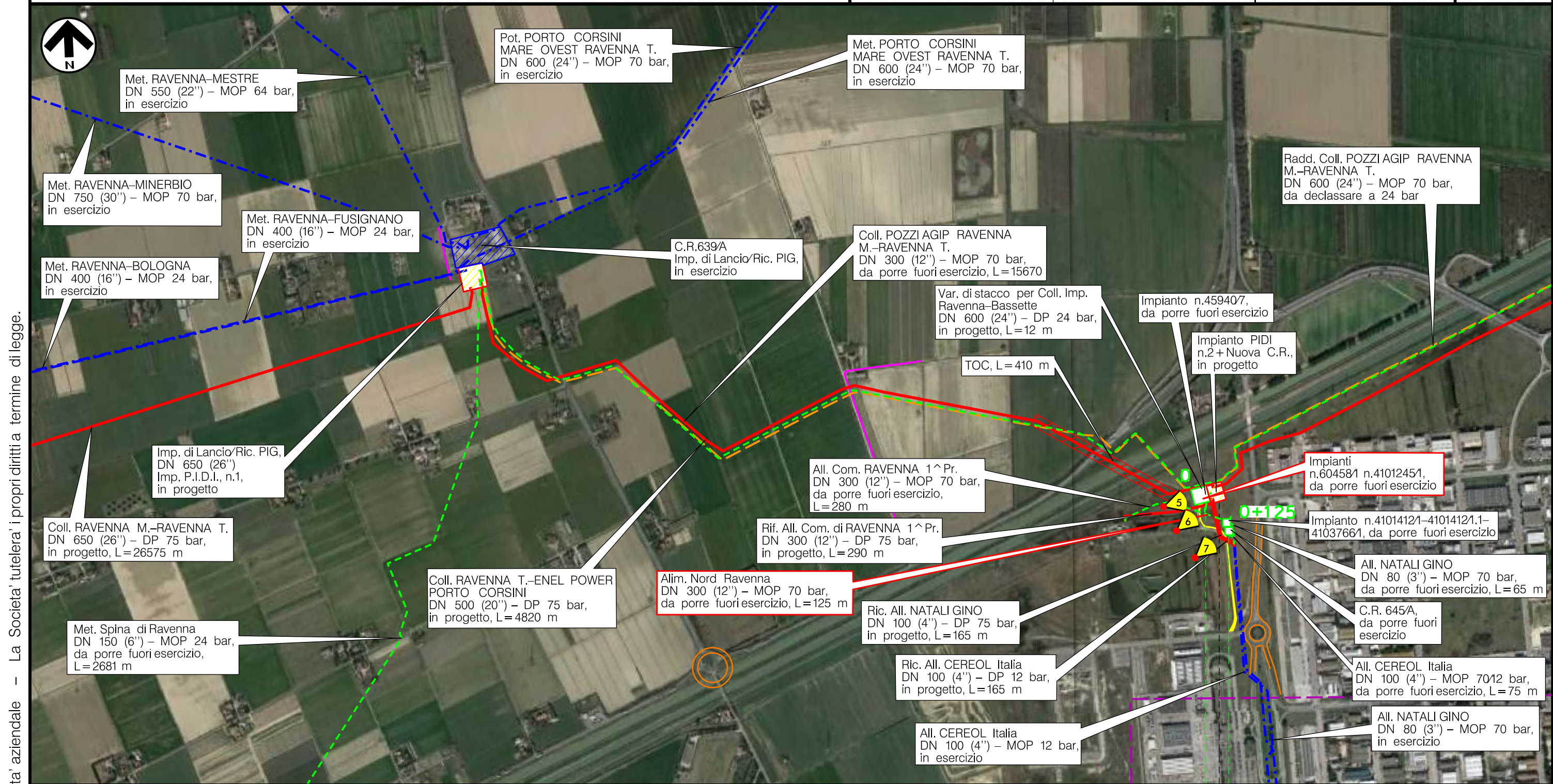
(T)

Metanodotto:

Alimentazione Nord RAVENNA
DN 300 (12") - MOP 70 bar

0	15/12/17	EMISSIONE	MARIONNI	URBINELLI	LUMINARI	Foglio
INDICE	DATA	REVISIONI	ELABORATO	VERIFICATO	APPROVATO	3
Proprietario		Progettista		Dis. PG-ORF-DISM-004		di 15
				Comm.NR/17135		Scala
						1:10000

METANODOTTI E IMPIANTI DA PORRE FUORI ESERCIZIO
INTERFERENZE CON IL TERRITORIO CON ORIENTAMENTI FOTOGRAFICI



Il presente disegno è di proprietà aziendale - La Società tutela i propri diritti a termine di legge.

RAVENNA
RAVENNA (EMILIA ROMAGNA)

Imp. 60458/1km 0-000

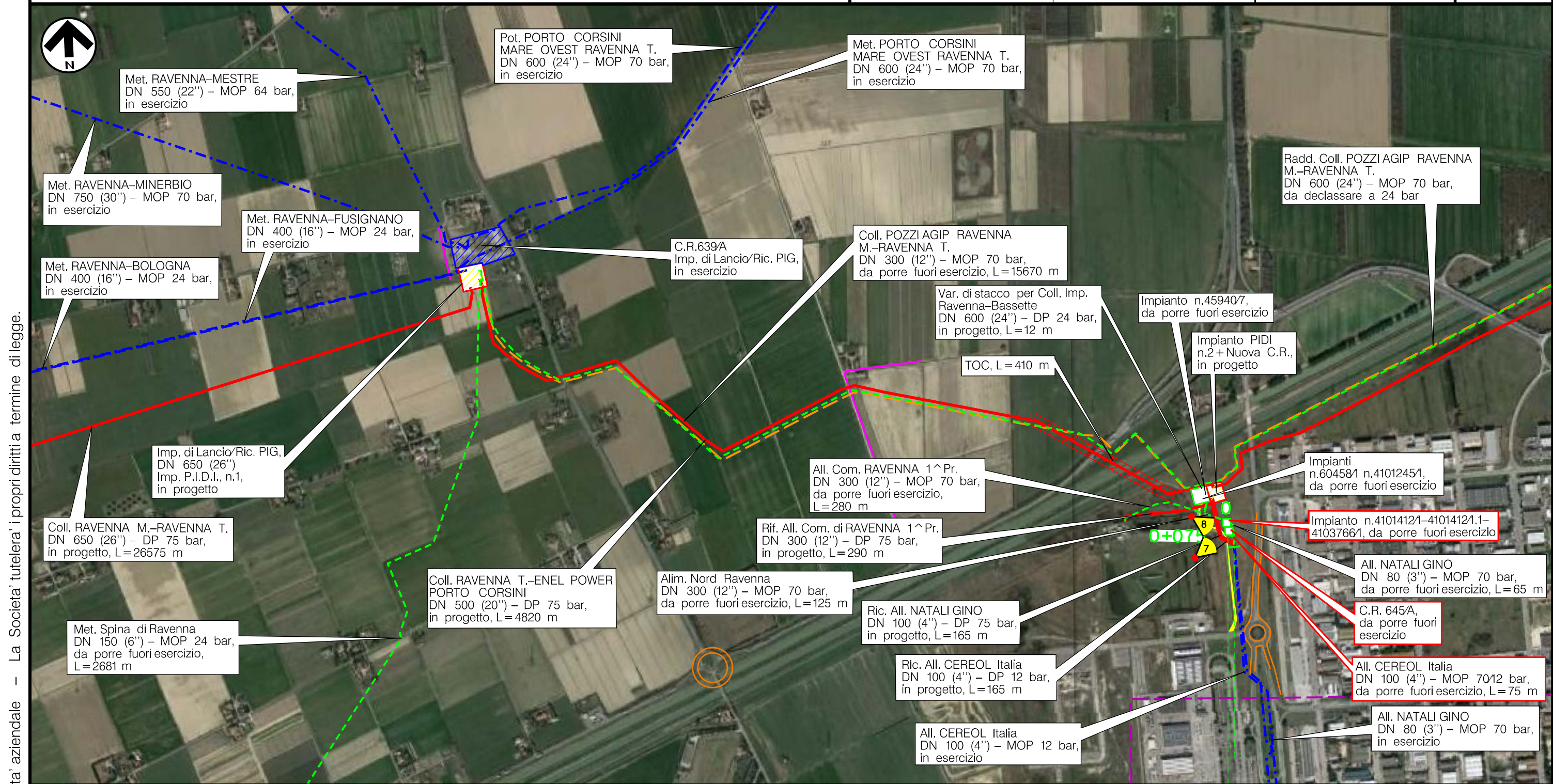
(T)

Metanodotto:

All. CEREOL Italia
DN 100 (4'') - MOP 70/12 bar

0	15/12/17	EMISSIONE	MARIONNI	URBINELLI	LUMINARI	Foglio
INDICE	DATA	REVISIONI	ELABORATO	VERIFICATO	APPROVATO	4
Proprietario			Progettista			di 15
						Scala
			Dis. PG-DISM-004			1:10000
			Comm.NR/17135			

METANODOTTI E IMPIANTI DA PORRE FUORI ESERCIZIO



Il presente disegno è di proprietà aziendale - La Società tutela i propri diritti a termine di legge.



RAVENNA
RAVENNA (EMILIA ROMAGNA)

C.R. n.645 km 0+023 Imp. 4101412/1-4101412/1 km 0+000

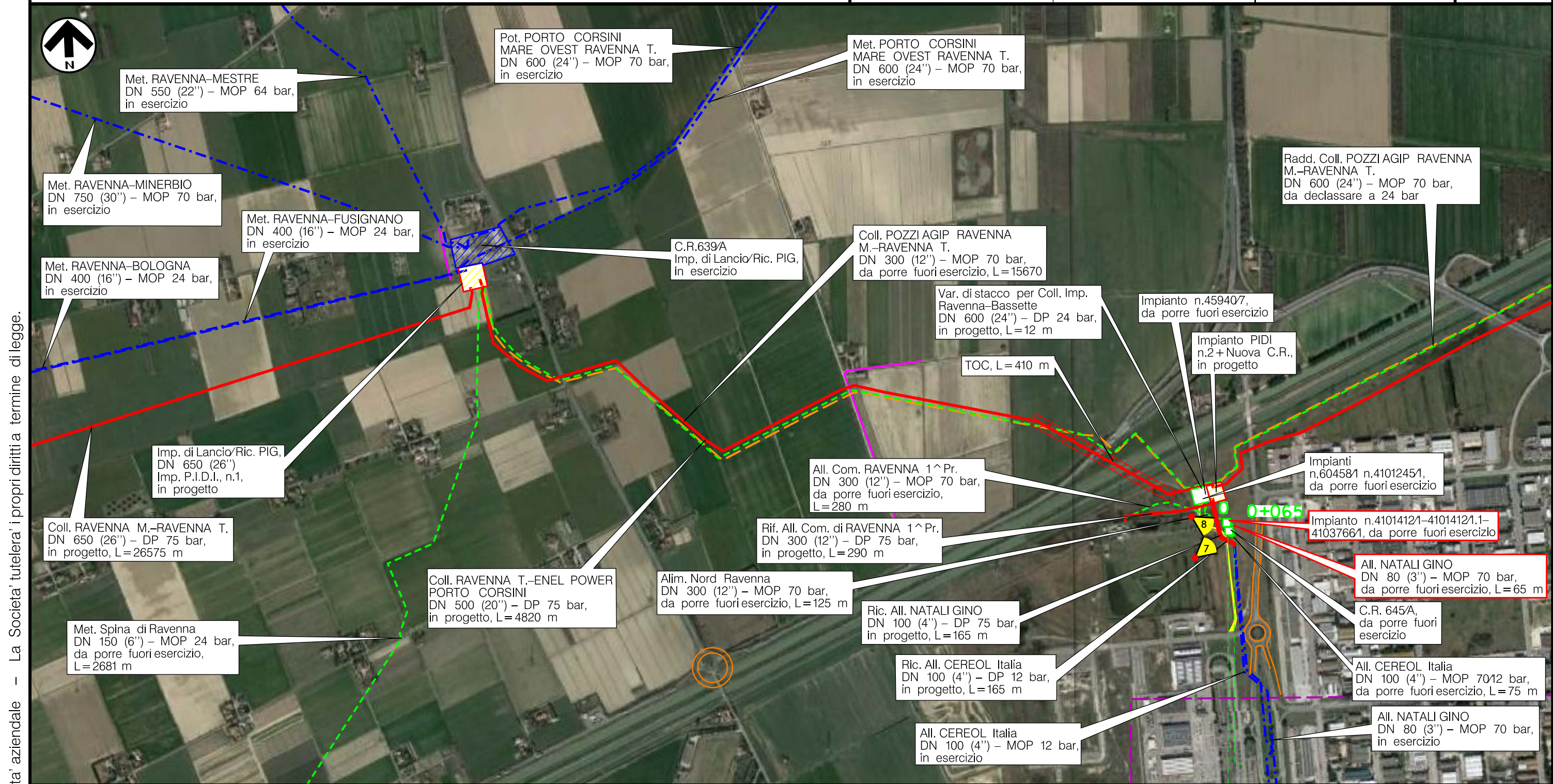
(T)

Metanodotto:

AII. NATALI GINO
DN 80 (3'') - MOP 70 bar

0	15/12/17	EMISSIONE	MARIONNI	URBINELLI	LUMINARI	Foglio 5 di 15
INDICE	DATA	REVISIONI	ELABORATO	VERIFICATO	APPROVATO	
Proprietario		Progettista		Dis. PG-ORF-DISM-004		Scala 1:10000
				Comm.NR/17135		

METANODOTTI E IMPIANTI DA PORRE FUORI ESERCIZIO
INTERFERENZE CON IL TERRITORIO CON ORIENTAMENTI FOTOGRAFICI



Il presente disegno è di proprietà aziendale - La Società tutelerà i propri diritti a termine di legge.

RAVENNA
RAVENNA (EMILIA ROMAGNA)

Imp. 4103766/1km 0-000

(T)

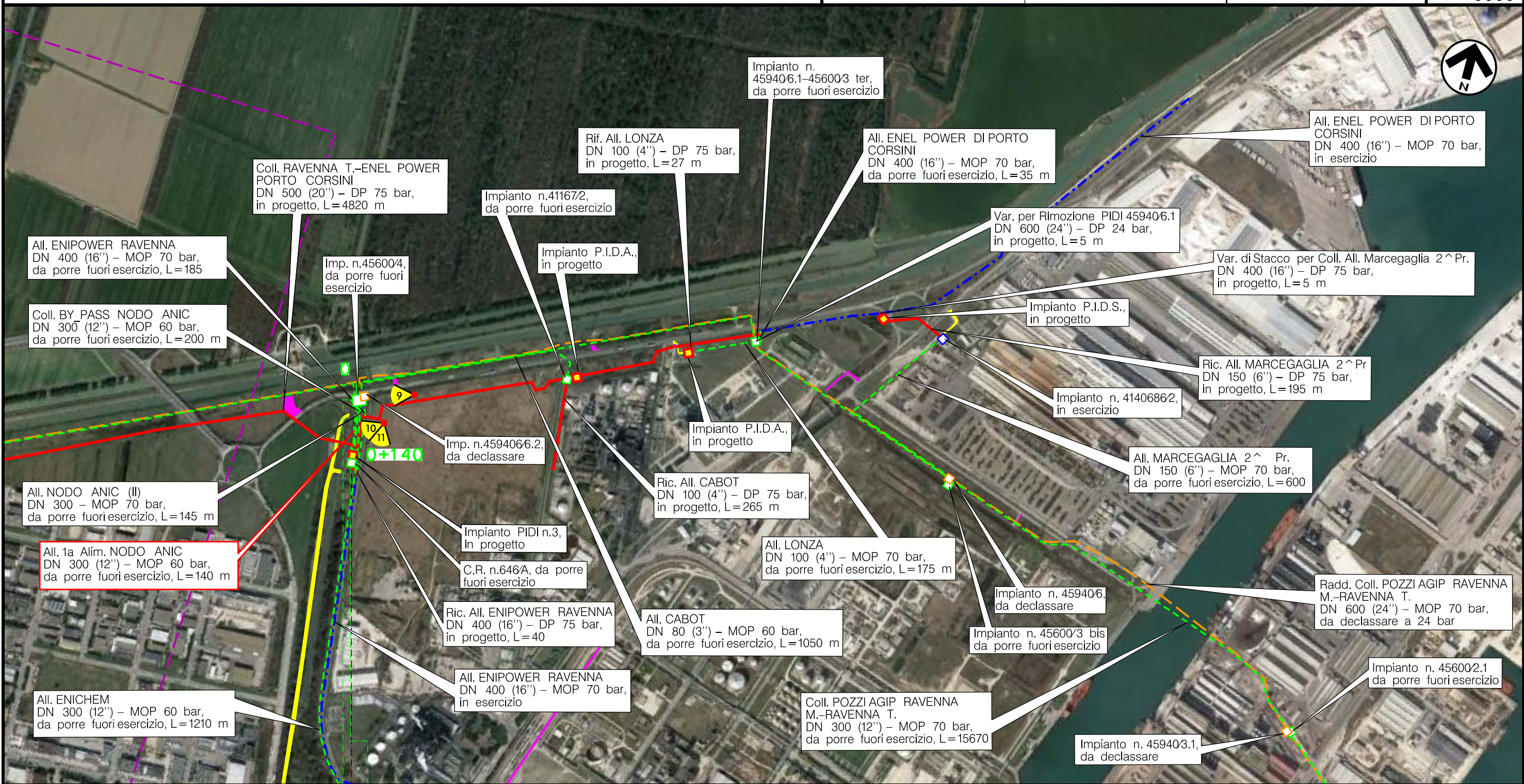
Metanodotto:

All. 1^ Alimentazione Nodo ANIC
DN 300 (12'') – MOP 60 bar

0	15/12/17	EMISSIONE	MARIONNI	URBINELLI	LUMINARI
INDICE	DATA	REVISIONI	ELABORATO	VERIFICATO	APPROVATO
Proprietario		Progettista		Dis. PG-ORF-DISM-004	
				Comm.NR/17135	
Foglio 6 di 15					
Scala 1:10000					

METANODOTTI E IMPIANTI DA PORRE FUORI ESERCIZIO
INTERFERENZE CON IL TERRITORIO CON ORIENTAMENTI FOTOGRAFICI

Il presente disegno e' di proprieta' aziendale - La Societa' tutelera' i propri diritti a termine di legge.



0 0+140

RAVENNA
RAVENNA (EMILIA ROMAGNA)

C.R. n.646/A

(T)

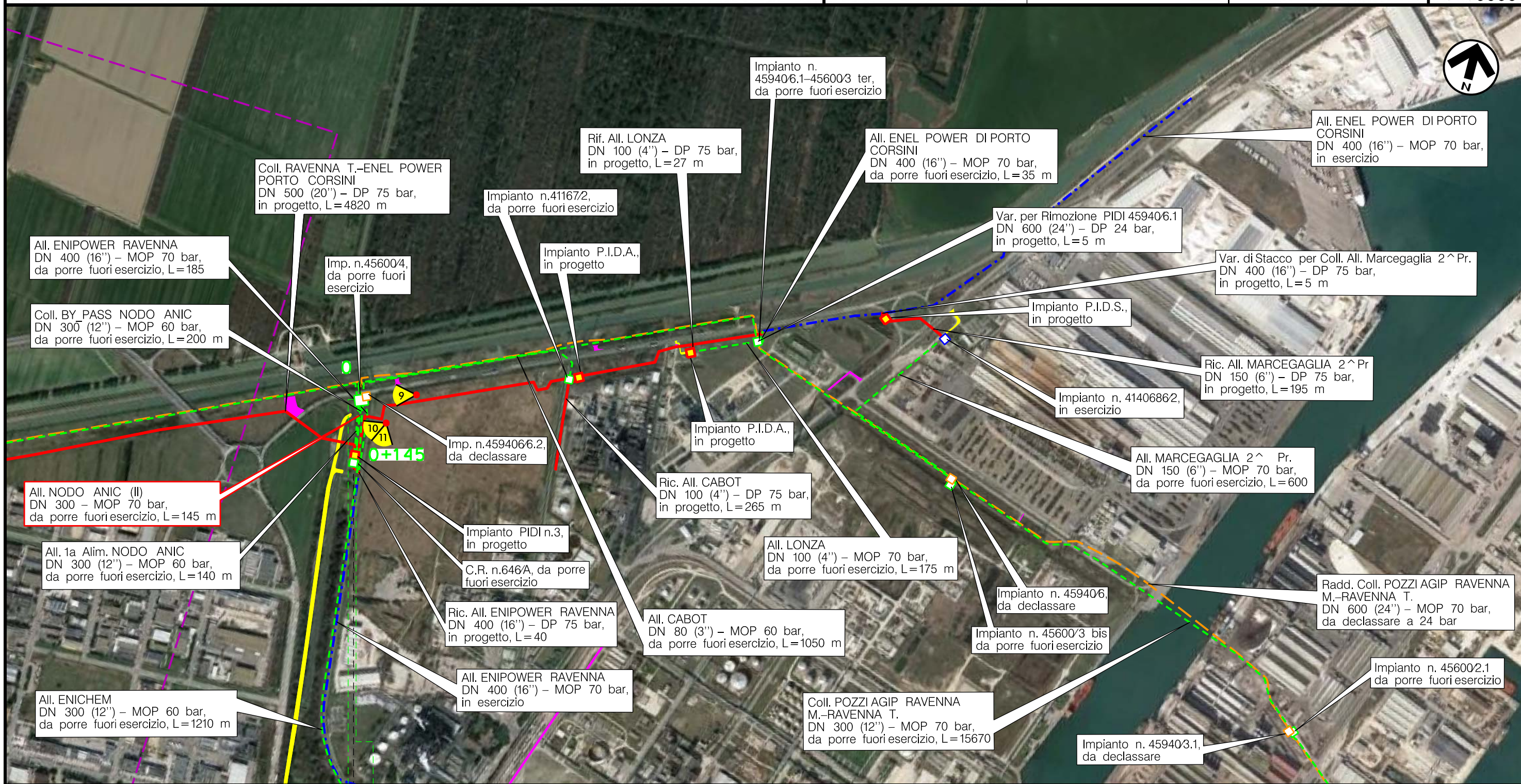
Metanodotto:

Nodo ANIC (II)
DN 300 (12'') - MOP 70 bar

METANODOTTI E IMPIANTI DA PORRE FUORI ESERCIZIO
INTERFERENZE CON IL TERRITORIO CON ORIENTAMENTI FOTOGRAFICI

0	15/12/17	EMISSIONE	MARIONNI	URBINELLI	LUMINARI
INDICE	DATA	REVISIONI	ELABORATO	VERIFICATO	APPROVATO
Proprietario		Progettista		Dis. PG-ORF-DISM-004	
				Comm. NR/17135	
					Foglio 7 di 15 Scala 1:10000

Il presente disegno è di proprietà aziendale - La Società tutelerà i propri diritti a termine di legge.



0 0+145

RAVENNA
RAVENNA (EMILIA ROMAGNA)

C.R. n.646/A

(T)

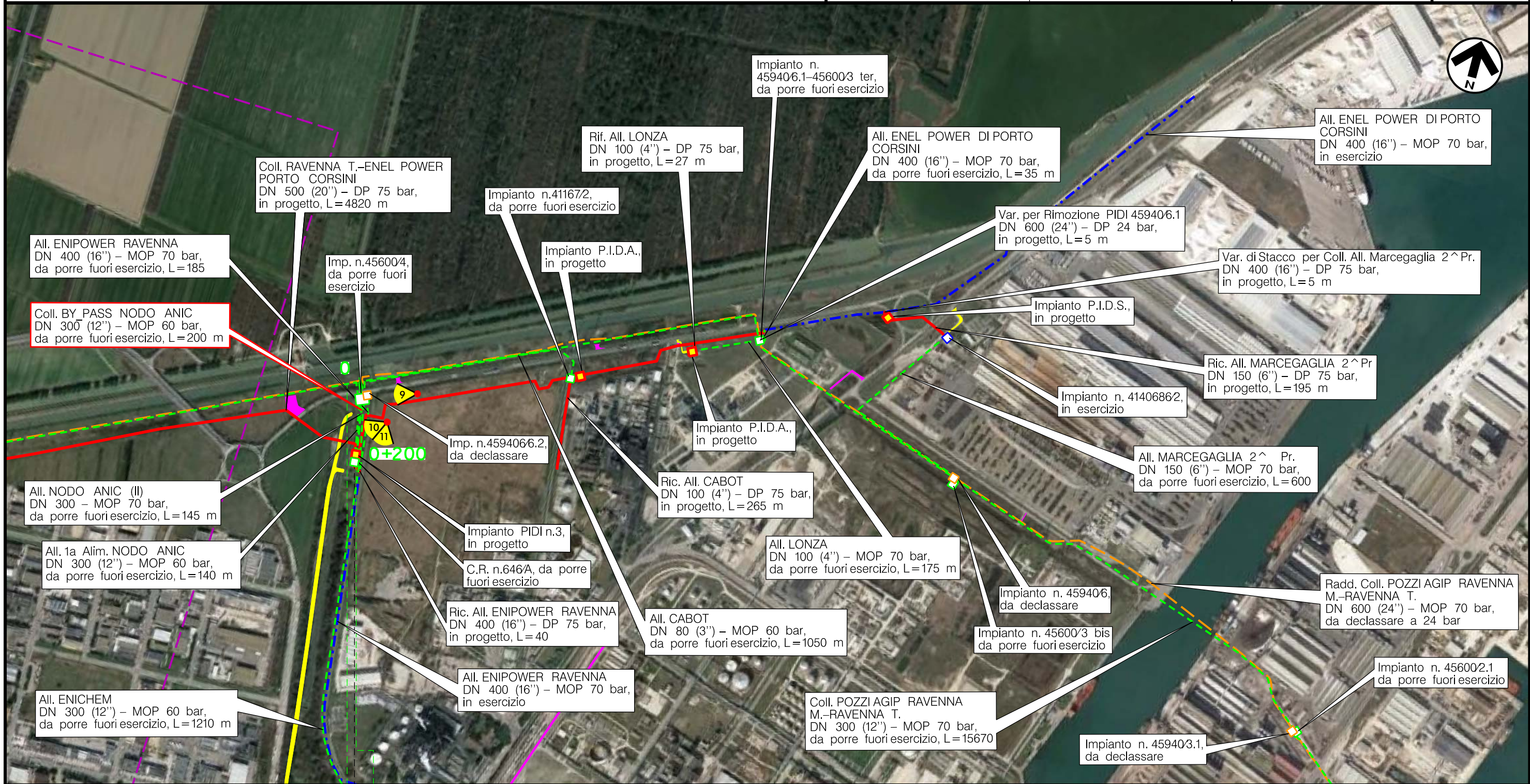
Metanodotto:

Coll. By-pass Nodo ANIC
DN 300 (12") - MOP 60 bar

0	15/12/17	EMISSIONE	MARIONNI	URBINELLI	LUMINARI
INDICE	DATA	REVISIONI	ELABORATO	VERIFICATO	APPROVATO
Proprietario		Progettista		Dis. PG-ORF-DISM-004	
				Comm.NR/17135	
					Foglio 8 di 15 Scala 1:10000

METANODOTTI E IMPIANTI DA PORRE FUORI ESERCIZIO
INTERFERENZE CON IL TERRITORIO CON ORIENTAMENTI FOTOGRAFICI

Il presente disegno e' di proprieta' aziendale - La Societa' tutelera' i propri diritti a termine di legge.



0 0+200

RAVENNA
RAVENNA (EMILIA ROMAGNA)



C.R. n.646/A

(T)

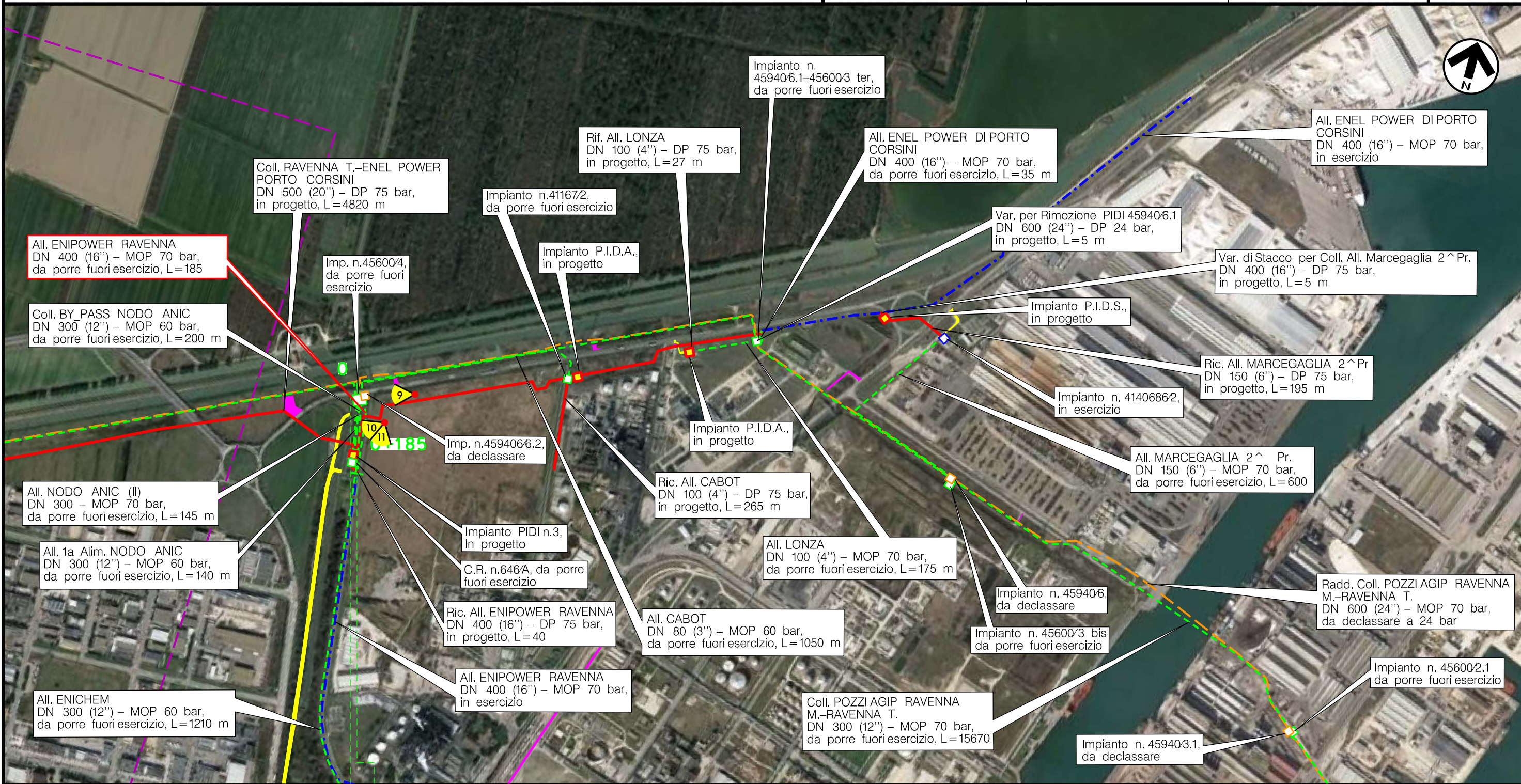
Metanodotto:

AII. ENIPOWER Ravenna
DN 400 (16'') – MOP 70 bar

METANODOTTI E IMPIANTI DA PORRE FUORI ESERCIZIO
INTERFERENZE CON IL TERRITORIO CON ORIENTAMENTI FOTOGRAFICI

0	15/12/17	EMISSIONE	MARIONNI	URBINELLI	LUMINARI		
INDICE	DATA	R E V I S I O N I			ELABORATO	VERIFICATO	APPROVATO
Proprietario		Progettista		Dis. PG-ORF-DISM-004			Foglio
 SNAM RETE GAS		 COMIS <small>consulenza materiali - ispezioni - saldature progettazione - direzione lavori</small>		Comm. NR/17135			9
						Scala	di 15
							1:10000

Il presente disegno e' di proprieta' aziendale - La Societa' tutelera' i propri diritti a termine di legge.



0 0+185

RAVENNA
RAVENNA (EMILIA ROMAGNA)

(T)

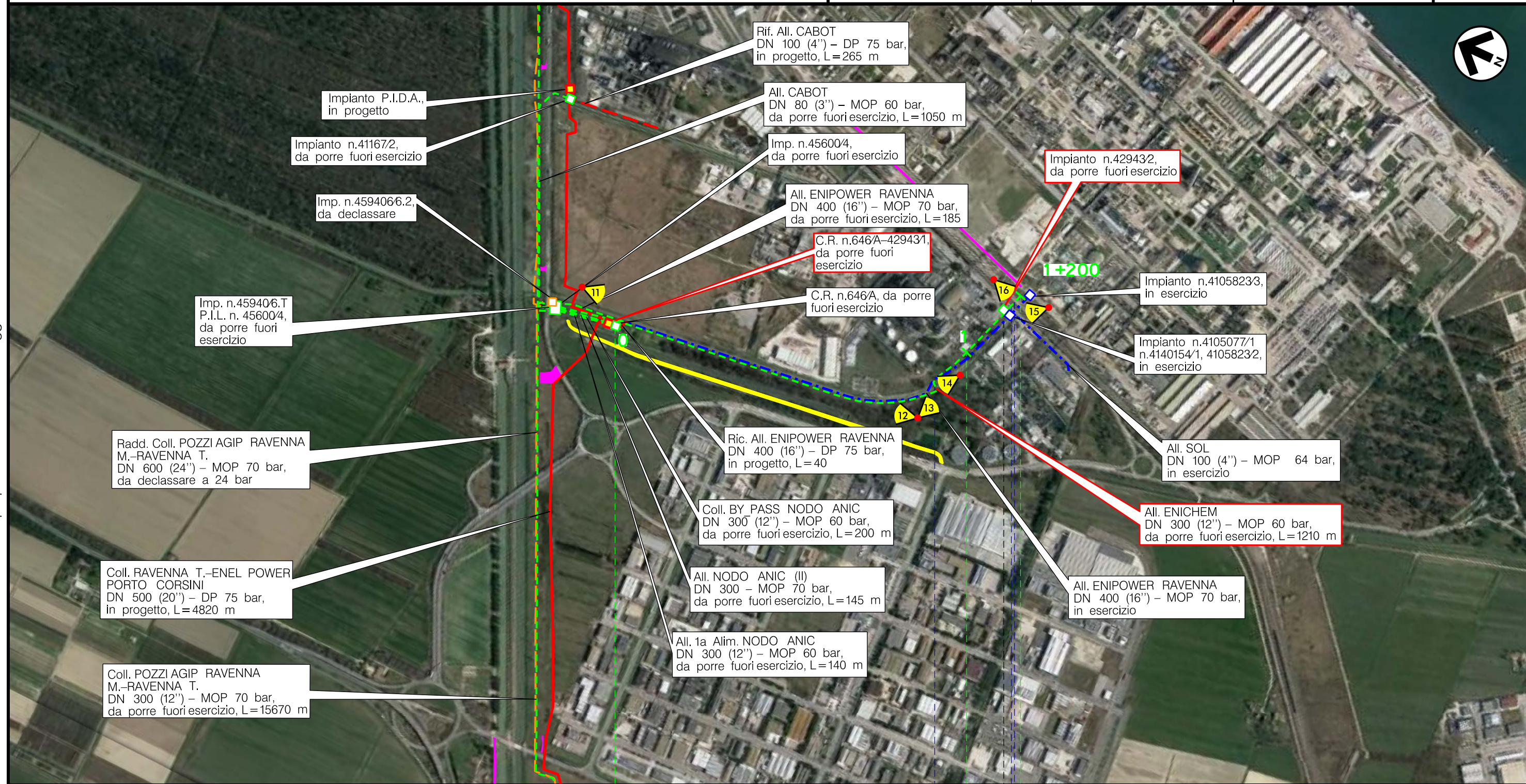
Metanodotto:

All. ENICHEM
DN 300 (12") - MOP 60 bar

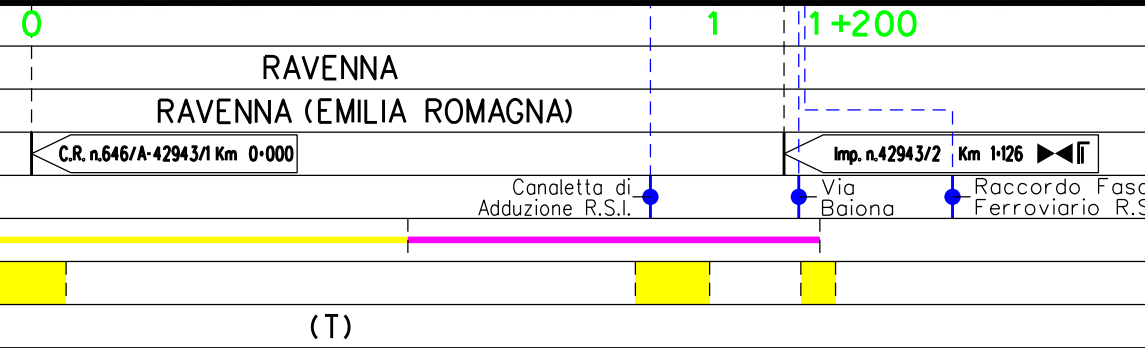
0	15/12/17	EMISSIONE	MARIONNI	URBINELLI	LUMINARI
INDICE	DATA	REVISIONI	ELABORATO	VERIFICATO	APPROVATO
Proprietario		Progettista		Dis. PG-ORF-DISM-004	
SNAM RETE GAS		COMIS		Comm. NR/17135	

Foglio
10
di 15
Scala
1:10000

METANODOTTI E IMPIANTI DA PORRE FUORI ESERCIZIO
INTERFERENZE CON IL TERRITORIO CON ORIENTAMENTI FOTOGRAFICI



- Rif. All. CABOT DN 100 (4") - DP 75 bar, in progetto, L=265 m
- All. CABOT DN 80 (3") - MOP 60 bar, da porre fuori esercizio, L=1050 m
- Impianto P.I.D.A., in progetto
- Impianto n.411672, da porre fuori esercizio
- Imp. n.45600/4, da porre fuori esercizio
- Imp. n.459406/6.2, da declassare
- All. ENIPOWER RAVENNA DN 400 (16") - MOP 70 bar, da porre fuori esercizio, L=185
- C.R. n.646/A-429431, da porre fuori esercizio
- Impianto n.429432, da porre fuori esercizio
- C.R. n.646/A, da porre fuori esercizio
- Impianto n.41058233, in esercizio
- Imp. n.459406.T P.I.L. n. 45600/4, da porre fuori esercizio
- Radd. Coll. POZZI AGIP RAVENNA M.-RAVENNA T. DN 600 (24") - MOP 70 bar, da declassare a 24 bar
- Coll. BY PASS NODO ANIC DN 300 (12") - MOP 60 bar, da porre fuori esercizio, L=200 m
- Impianto n.4105077/1 n.4140154/1, 41058232, in esercizio
- Ric. All. ENIPOWER RAVENNA DN 400 (16") - DP 75 bar, in progetto, L=40
- All. SOL DN 100 (4") - MOP 64 bar, in esercizio
- Coll. RAVENNA T.-ENEL POWER PORTO CORSINI DN 500 (20") - DP 75 bar, in progetto, L=4820 m
- All. ENICHEM DN 300 (12") - MOP 60 bar, da porre fuori esercizio, L=1210 m
- Coll. POZZI AGIP RAVENNA M.-RAVENNA T. DN 300 (12") - MOP 70 bar, da porre fuori esercizio, L=15670 m
- All. NODO ANIC (II) DN 300 - MOP 70 bar, da porre fuori esercizio, L=145 m
- All. ENIPOWER RAVENNA DN 400 (16") - MOP 70 bar, in esercizio
- All. 1a Alim. NODO ANIC DN 300 (12") - MOP 60 bar, da porre fuori esercizio, L=140 m



Il presente disegno è di proprietà aziendale - La Società tutelera i propri diritti a termine di legge.

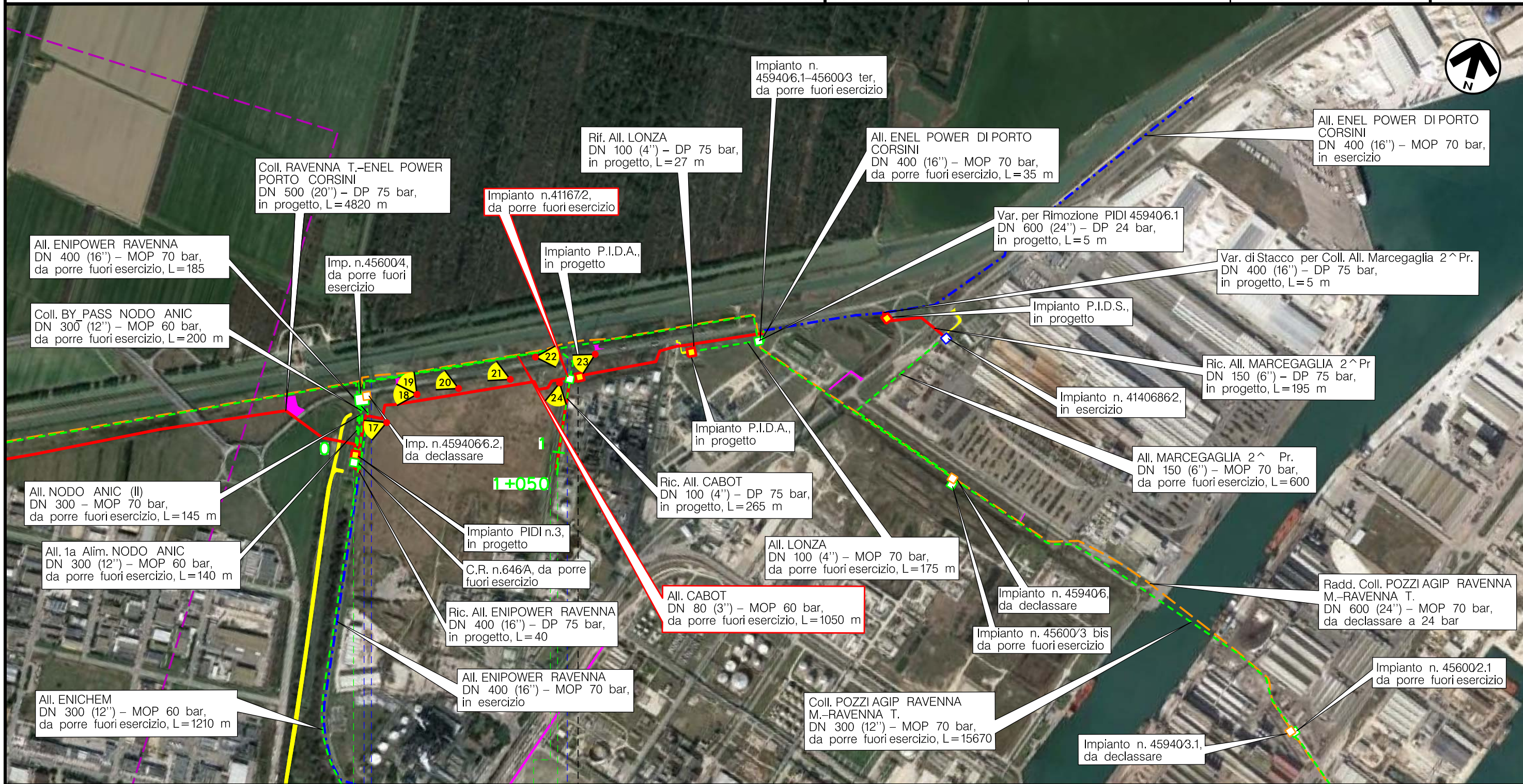
Metanodotto:

AII. CABOT
DN 80 (3'') - MOP 60 bar

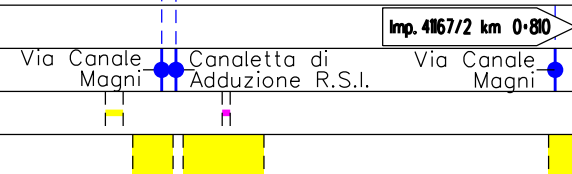
0	15/12/17	EMISSIONE	MARIONNI	URBINELLI	LUMINARI	Foglio 11 di 15
INDICE	DATA	REVISIONI	ELABORATO	VERIFICATO	APPROVATO	
Proprietario SNAM RETE GAS			Progettista COMIS <small>consulenza materiali - ispezioni - saldatura progettazione - direzione lavori</small>			Dis. PG-ORF-DISM-004 Comm. NR/17135
Scala 1:10000						

METANODOTTI E IMPIANTI DA PORRE FUORI ESERCIZIO
INTERFERENZE CON IL TERRITORIO CON ORIENTAMENTI FOTOGRAFICI

Il presente disegno è di proprietà aziendale - La Società tutelerà i propri diritti a termine di legge.



RAVENNA
RAVENNA (EMILIA ROMAGNA)



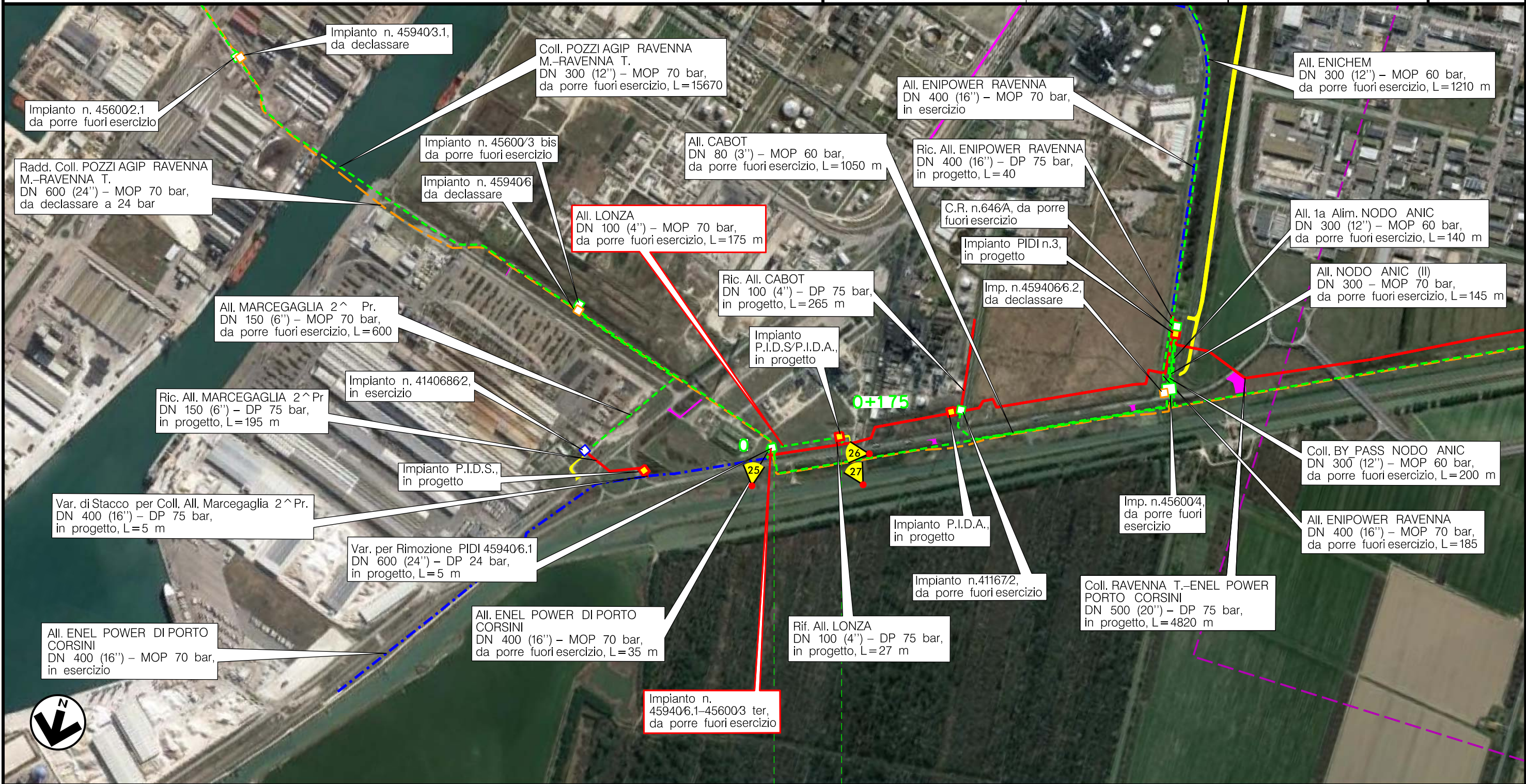
(T)

Metanodotto:

AII. LONZA
DN 100 (4'') - MOP 70 bar

0	15/12/17	EMISSIONE	MARIONNI	URBINELLI	LUMINARI
INDICE	DATA	REVISIONI	ELABORATO	VERIFICATO	APPROVATO
Proprietario		Progettista		Dis. PG-ORF-DISM-004	
				Comm. NR/17135	
					Foglio 12 di 15 Scala 1:10000

METANODOTTI E IMPIANTI DA PORRE FUORI ESERCIZIO
INTERFERENZE CON IL TERRITORIO CON ORIENTAMENTI FOTOGRAFICI



RAVENNA
(EMILIA ROMAGNA) RAVENNA

P.I.D.A. km 0-024

(T)

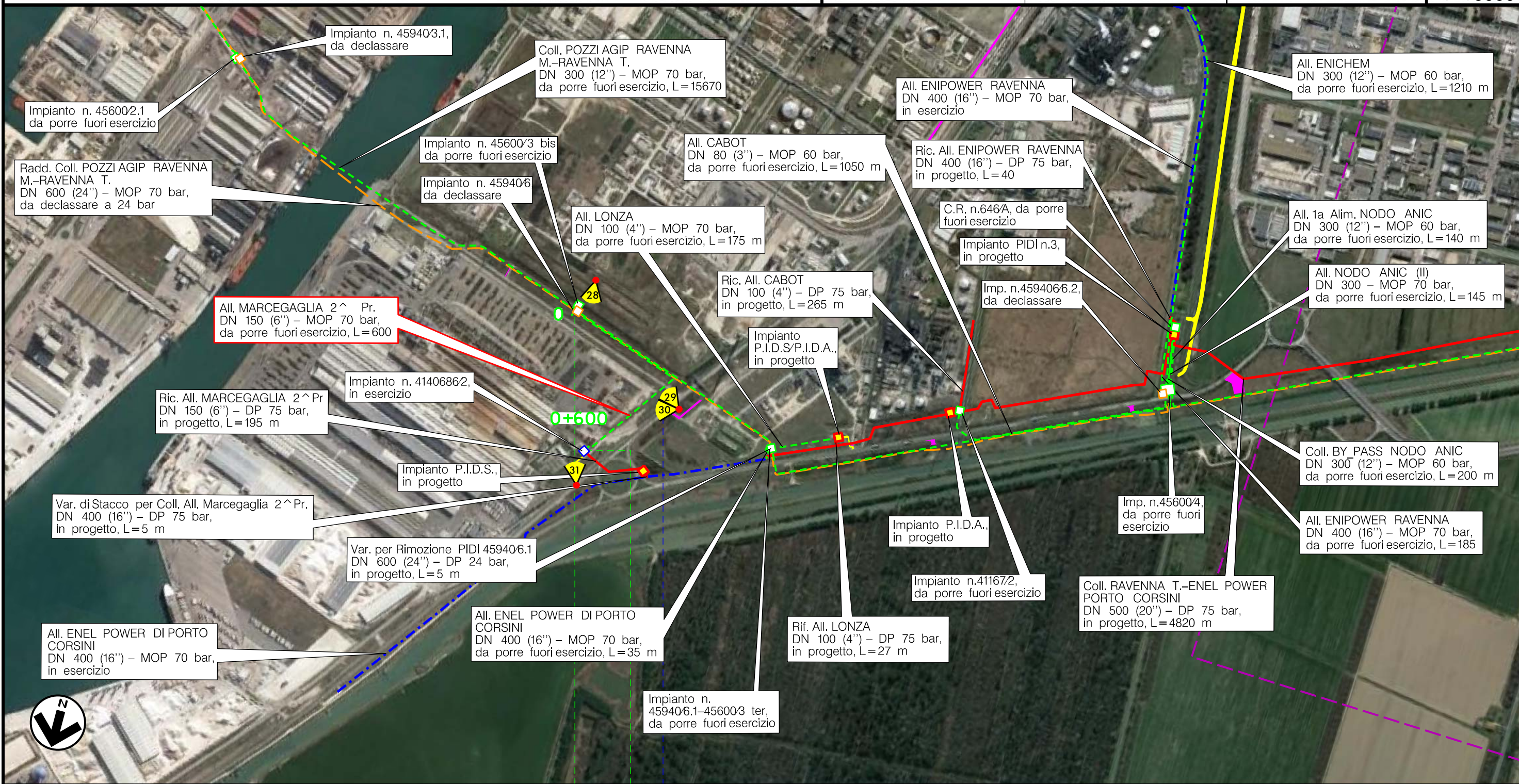
Il presente disegno è di proprietà aziendale - La Società tutela i propri diritti a termine di legge.

Metanodotto:

All. MARCEGAGLIA 2^ Pr.
DN 150 (6") - MOP 70 bar

0	15/12/17	EMISSIONE	MARIONNI	URBINELLI	LUMINARI
INDICE	DATA	REVISIONI	ELABORATO	VERIFICATO	APPROVATO
Proprietario		Progettista		Dis. PG-ORF-DISM-004	
				Comm. NR/17135	
					Foglio 13 di 15 Scala 1:10000

METANODOTTI E IMPIANTI DA PORRE FUORI ESERCIZIO
INTERFERENZE CON IL TERRITORIO CON ORIENTAMENTI FOTOGRAFICI



0 0+600

RAVENNA
(EMILIA ROMAGNA) RAVENNA

Via Gente di Mare

(T)

Il presente disegno è di proprietà aziendale - La Società tutela i propri diritti a termine di legge.

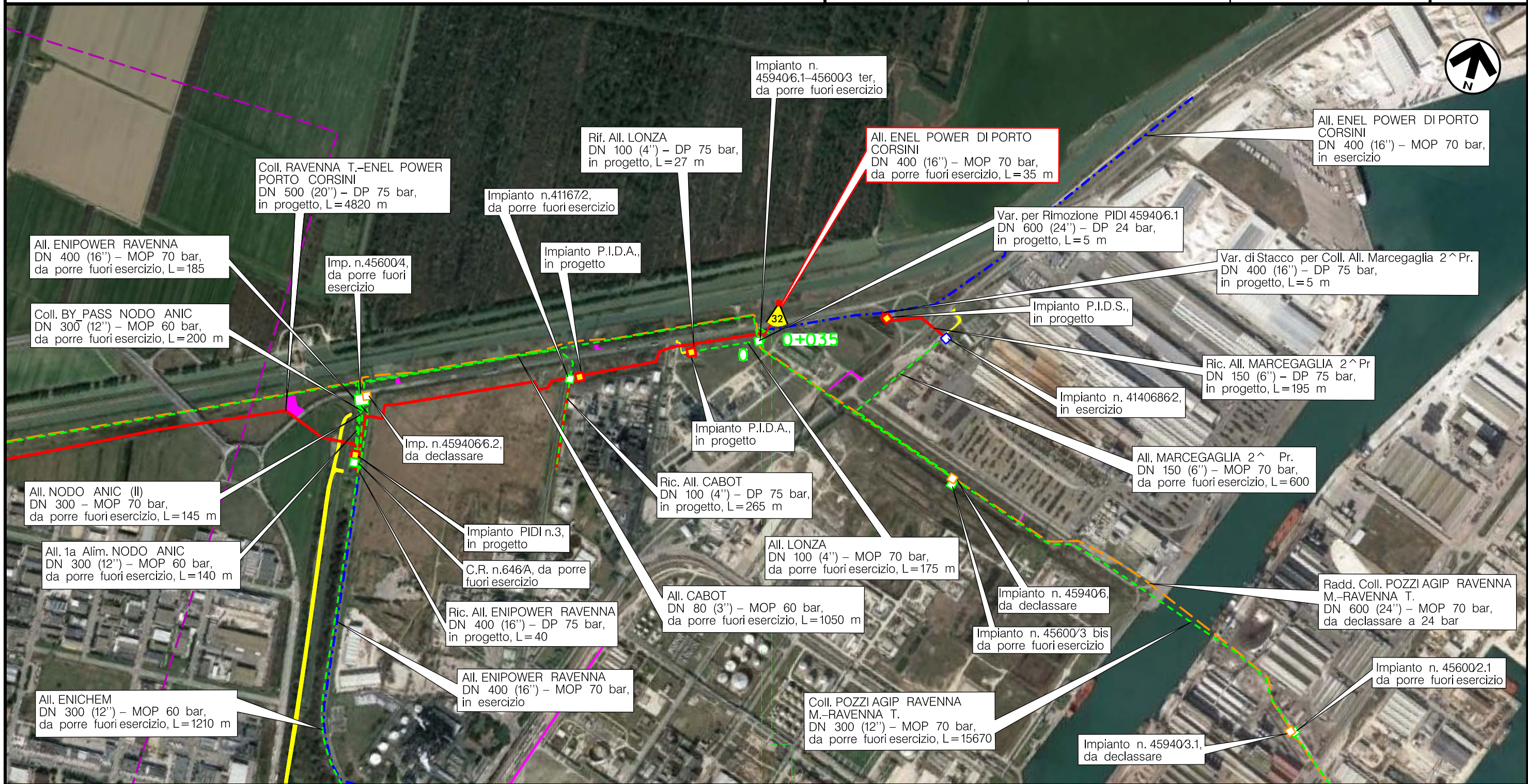
Metanodotto:

AII. ENEL POWER Porto Corsini
DN 400 (16") - MOP 70 bar

0	15/12/17	EMISSIONE	MARIONNI	URBINELLI	LUMINARI
INDICE	DATA	REVISIONI	ELABORATO	VERIFICATO	APPROVATO
Proprietario		Progettista		Dis. PG-ORF-DISM-004	
				Comm. NR/17135	
					Foglio 14 di 15 Scala 1:10000

METANODOTTI E IMPIANTI DA PORRE FUORI ESERCIZIO
INTERFERENZE CON IL TERRITORIO CON ORIENTAMENTI FOTOGRAFICI

Il presente disegno e' di proprieta' aziendale - La Societa' tutelera' i propri diritti a termine di legge.



0 0+035

RAVENNA
RAVENNA (EMILIA ROMAGNA)

(T)

Metanodotto: Coll. POZZIAGIP RAVENNA M.-RAVENNA T.
 DN 300 (12'') – MOP 70 bar
 OPERE CONNESSE

METANODOTTI E IMPIANTI DA PORRE FUORI ESERCIZIO
 INTERFERENZE CON IL TERRITORIO CON ORIENTAMENTI FOTOGRAFICI

0	15/12/17	EMISSIONE	MARIONNI	URBINELLI	LUMINARI
INDICE	DATA	R E V I S I O N I	ELABORATO	VERIFICATO	APPROVATO
Proprietario SNAM RETE GAS		Progettista COMIS <small>consulenza materiali - ispezioni - saldatura progettazione - direzione lavori</small>		Dis. PG-ORF-DISM-004 Comm. NR/17135	
					Foglio 15 di 15 Scala 1:10000

LEGENDA

SIMBOLOGIA CARTOGRAFICA

- | | | | |
|--|---|--|---|
| | Metanodotto in progetto | | Altre condotte di terzi |
| | Metanodotti in esercizio | | Altri metanodotti in progetto |
| | Metanodotti da porre fuori esercizio e recuperare | | Gallerie, Tunnel, Mini-Microtunnel, Raise Boring e T.O.C. |
| | Alternativa di tracciato | | Impianti di linea in progetto |
| | Aree impianti stacco-terminale in progetto | | Impianti di linea su rete in esercizio |
| | Aree impianti stacco-terminale esistenti | | Impianti di linea da porre fuori esercizio e recuperare |
| | Piazzola di stoccaggio tubazioni | | Depositi temporanei |
| | Strada di accesso all'impianto | | Strade di accesso provvisorio |
| | Adeguamento strade esistenti | | Limite sovrapposizione fogli |
| | | | Integrazioni planimetriche di progetto |
| | | | Integrazioni planimetriche esistenti |
| | | | Punto di ripresa fotografico e numerazione |

SIMBOLOGIA MECCANICA

- Punto di intercettazione di linea (P.I.L.)
- Punto di intercettazione di derivazione importante (P.I.D.I.)
- Punto di intercettazione di derivazione semplice con stacco da P.I.L. (P.I.D.S.)
- Punto di intercettazione e derivazione semplice con stacco da Linea (P.I.D.S.)
- Punto di intercettazione con discaggio di allacciamento (P.I.D.A.)
- Punto predisposto per il discaggio di allacciamento (P.P.D.A.)
- Punto di sezionamento elettrico terminale (P.S.E.T.)
- Stazione predisposta per lancio e ricevimento PIG
- Impianto di riduzione/regolazione della pressione

SIMBOLOGIA TEMATICA

Il presente disegno è di proprietà aziendale - La Società tutela i propri diritti a termine di legge.

Progressiva chilometrica	N.	
Comuni		
Province		
Impianti	TIPO - N. - PROGR. km	
Attraversamenti	TIPO - PROGR. km	
Strade - Piste - Piazzole tubazioni	TIPOLOGIA ATTRAVERSATA (SS n. **, corso d'acqua, ferrovia, ecc.)	
Fascia di lavoro	ACCESSO IMPIANTI	ADEGUAMENTI STRADE
Scavabilità terreni	ALLARGATA	ROCCIA TENERA (RT)
		ROCCIA DURA (RD)
		STRADE PROVVISORIE
		DEPOSITI TEMPORANEI
		Dn
		N. PIAZ. Pn