

Il presente disegno è di proprietà aziendale - La Società tutelera i propri diritti a termine di legge.



COROGRAFIA Scala 1:400.000

METANODOTTI DA PORRE FUORI ESERCIZIO
AII. ENICHEM DN 300 (12'') - MOP 60 bar - Tav. 2



0	15/12/17	EMISSIONE	MARIONNI	URBINELLI	LUMINARI
INDICE	DATA	REVISIONI	ELABORATO	VERIFICATO	APPROVATO
Proprietario 		Progettista 		Dis.PG-MIT-DISM-004	
Metanodotto:				Fg. 1 di 3	
Coil. POZZI AGIP RAVENNA M.-RAVENNA T. DN 300 (12'') - MOP 70 bar OPERE CONNESSE				Comm.NR/17135	
METANODOTTI E IMPIANTI DA PORRE FUORI ESERCIZIO				INDICE	
CARTA DELLE OPERE DI RIPRISTINO				Scala 1:10000	
				Sostituisce il	
				Sostituito dal	

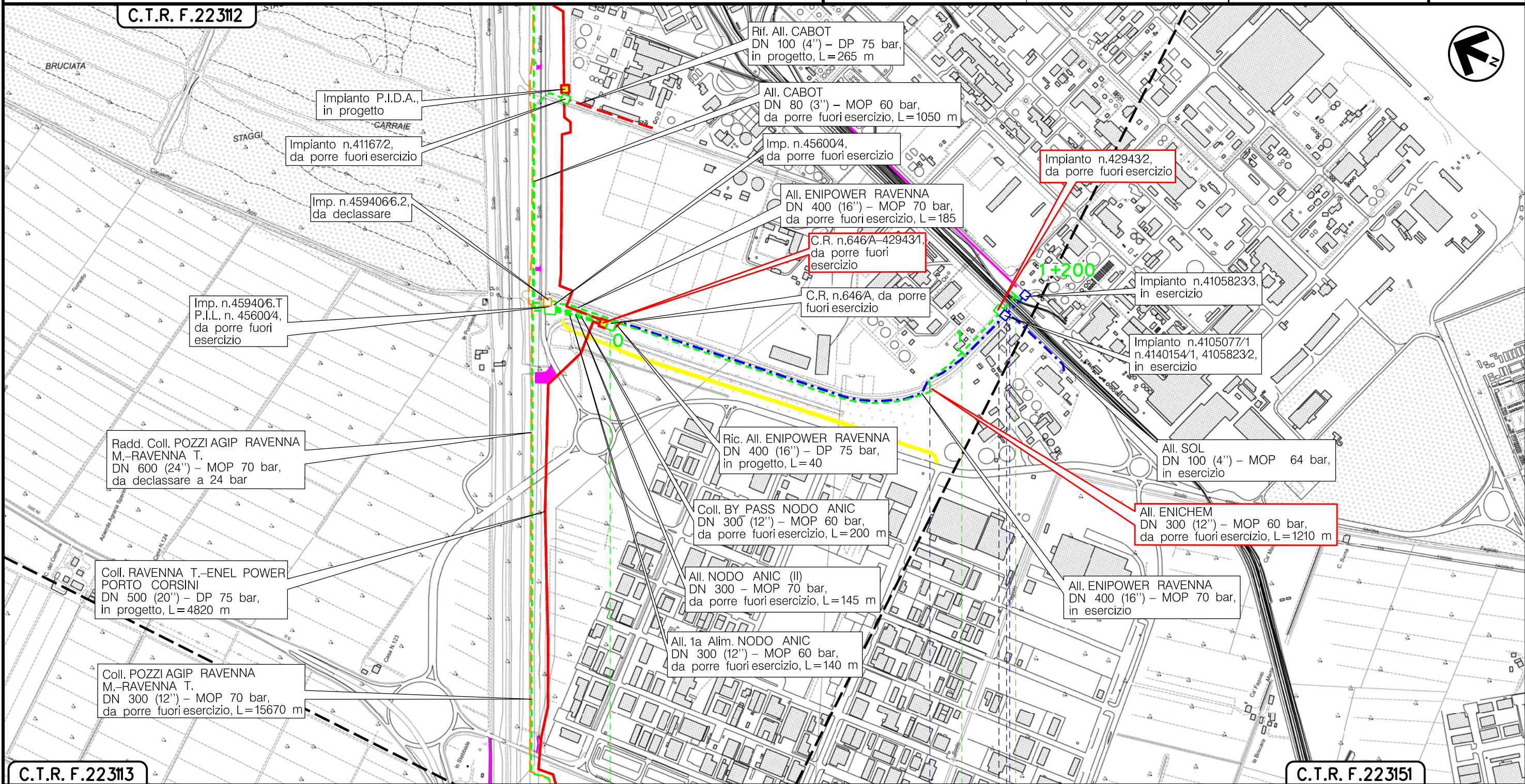
Metanodotto:

All. ENICHEM
DN 300 (12") - MOP 60 bar

0	15/12/17	EMISSIONE	MARIONNI	URBINELLI	LUMINARI
INDICE	DATA	REVISIONI	ELABORATO	VERIFICATO	APPROVATO
Proprietario		Progettista		Dis. PG-DISM-004	
SNAM RETE GAS		COMIS		Comm.NR/17135	

Foglio
2
di 3
Scala
1:10000

METANODOTTI E IMPIANTI DA PORRE FUORI ESERCIZIO - CARTA DELLE OPERE DI RIPRISTINO



C.T.R. F.223113

C.T.R. F.223151

RAVENNA
RAVENNA (EMILIA ROMAGNA)

C.R. n.646/A-42943/1 Km 0+000

Imp. n.42943/2 Km 1+126

Canaletta di Adduzione R.S.I. Via Baiona Raccordo Fascio Ferroviario R.S.I.

Il presente disegno è di proprietà aziendale - La Società tutela i propri diritti a termine di legge.

Metanodotto: Coll. POZZI AGIP RAVENNA M.-RAVENNA T.
DN 300 (12'') – MOP 70 bar
OPERE CONNESSE

0	15/12/17	EMISSIONE	MARIONNI	URBINELLI	LUMINARI
INDICE	DATA	R E V I S I O N I	ELABORATO	VERIFICATO	APPROVATO
Proprietario		Progettista		Dis. PG-MIT-DISM-004	
				Comm. NR/17135	

Foglio
3
di 3
Scala
1:10000

METANODOTTI E IMPIANTI DA PORRE FUORI ESERCIZIO - CARTA DELLE OPERE DI RIPRISTINO

LEGENDA

SIMBOLOGIA CARTOGRAFICA

- | | | | |
|--|---|--|---|
| | Metanodotto in progetto | | Altre condotte di terzi |
| | Metanodotti in esercizio | | Altri metanodotti in progetto |
| | Metanodotti da porre fuori esercizio e recuperare | | Gallerie, Tunnel, Mini-Microtunnel, Raise Boring e T.O.C. |
| | Alternativa di tracciato | | Impianti di linea in progetto |
| | Aree impianti stacco-terminale in progetto | | Impianti di linea su rete in esercizio |
| | Aree impianti stacco-terminale esistenti | | Impianti di linea da porre fuori esercizio e recuperare |
| | Piazzola di stoccaggio tubazioni | | Depositi temporanei |
| | Strada di accesso all'impianto | | Strade di accesso provvisorio |
| | Adeguamento strade esistenti | | Limite sovrapposizione fogli |
| | | | Integrazioni planimetriche di progetto |
| | | | Integrazioni planimetriche esistenti |

SIMBOLOGIA MECCANICA

- Punto di intercettazione di linea (P.I.L.)
- Punto di intercettazione di derivazione importante (P.I.D.I.)
- Punto di intercettazione di derivazione semplice con stacco da P.I.L. (P.I.D.S.)
- Punto di intercettazione e derivazione semplice con stacco da Linea (P.I.D.S.)
- Punto di intercettazione con discaggio di allacciamento (P.I.D.A.)
- Punto predisposto per il discaggio di allacciamento (P.P.D.A.)
- Punto di sezionamento elettrico terminale (P.S.E.T.)
- Stazione predisposta per lancio e ricevimento PIG
- Impianto di riduzione/regolazione della pressione

SIMBOLOGIA TEMATICA

- Interventi di ripristino morfologico-idraulico
- Rivestimento spondale in massi
- Interventi di ripristino vegetazionale
- Ricostituzione formazioni linerari (filari e fasce)
 - Rimboschimento diffuso
 - Inerbimento prati
 - Inerbimento habitat
 - Ripristino area verde urbano o ornamentale
 - Mascheramento impianti

Il presente disegno è di proprietà aziendale - La Società tutela i propri diritti a termine di legge.

Progressiva chilometrica	CHILOMETRO N.	
Comuni	COMUNE	
Province	PROVINCIA /REGIONE	
Impianti	TIPO - N. - PROGR, km	TIPO - PROGR, km
Attraversamenti	TIPOLOGIA ATTRAVERSATA (SS n. **, corso d'acqua, ferrovia, ecc.)	
S=Suolo e sottosuolo		
I=Ambiente Idrico		
V=Vegetazione ed uso del suolo		
P=Paesaggio		
E=Fauna ed ecosistemi		