



COROGRAFIA Scala 1:200.000

**METANODOTTI IN PROGETTO**

- Rif. All. Comune di RAVENNA 2<sup>^</sup> Pr. DN 200 (8'') – DP 75 bar – Tav. 2
- Rif. All. PETROALMA DN 100 (4'') – DP 75 bar – Tav. 3
- Rif. All. COFAR e PINETA DN 100 (4'') – DP 75 bar – Tav. 4
- Var. per Ins. fondello su All. COFAR e PINETA DN 100 (4'') – DP 24 bar – Tav. 5
- Rif. All. ALMA Distribuzione DN 100 (4'') – DP 75 bar – Tav. 6
- Ric. All. ITALFRUTTA DN 100 (4'') – DP 75 bar – Tav. 7



0	15/12/17	EMISSIONE	MARIONNI	URBINELLI	LUMINARI
INDICE	DATA	REVISIONI	ELABORATO	VERIFICATO	APPROVATO
Proprietario 		Progettista 		Dis. PG-GEO-002	
Metanodotto: Coll. RAVENNA Mare–RAVENNA Terra DN 650 (26'') – DP 75 bar OPERE CONNESSE			Comm. NR/17135 NR/08283		
			Fg. 1 di 8		
			Scala 1:10000		
GEOLOGIA			Sostituisce il ..... Sostituito dal .....		

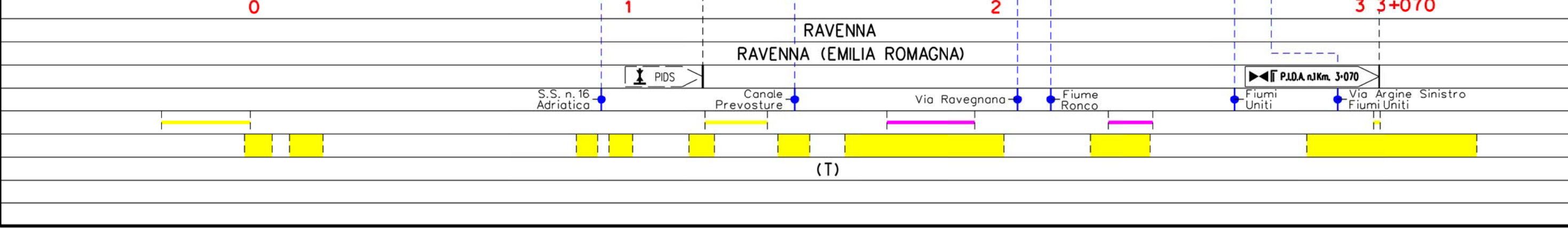
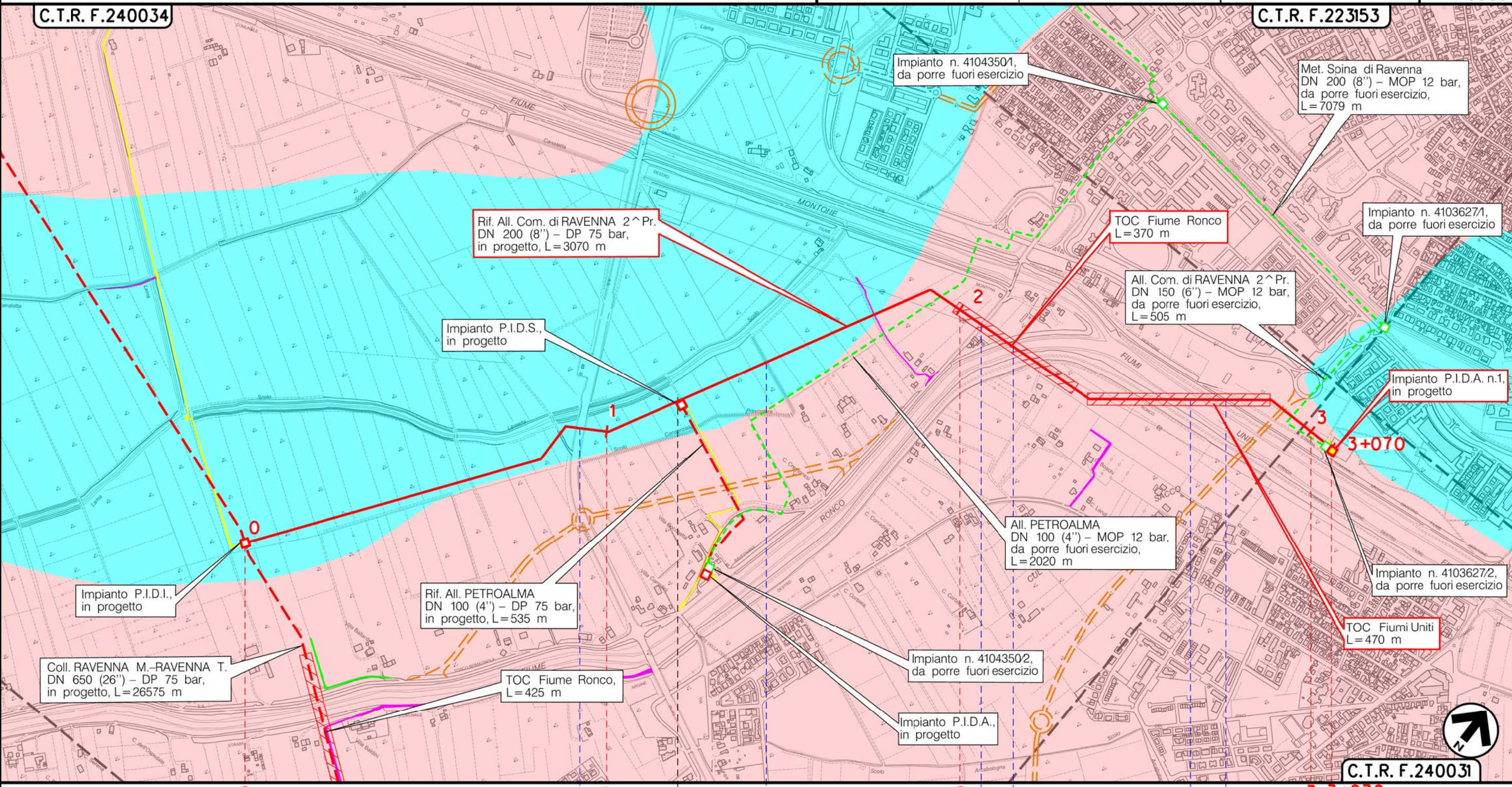
Metanodotto:

Rif. All. Comune di RAVENNA 2^ Pr.  
DN 200 (8") - DP 75 bar

GEOLOGIA

0	15/12/17	EMISSIONE	MARIONNI	URBINELLI	LUMINARI	Foglio 2
INDICE	DATA	REVISIONI	ELABORATO	VERIFICATO	APPROVATO	di 8
Proprietario <b>SNAM RETE GAS</b>		Progettista <b>COMIS</b> <small>consulenza materiali - ispezioni - saldature progettazione - direzione lavori</small>		Dis. PG-GEO-002		Scala 1:10000
				Comm. NR/08283		

Il presente disegno è di proprietà aziendale - La Società tutelerà i propri diritti a termine di legge.

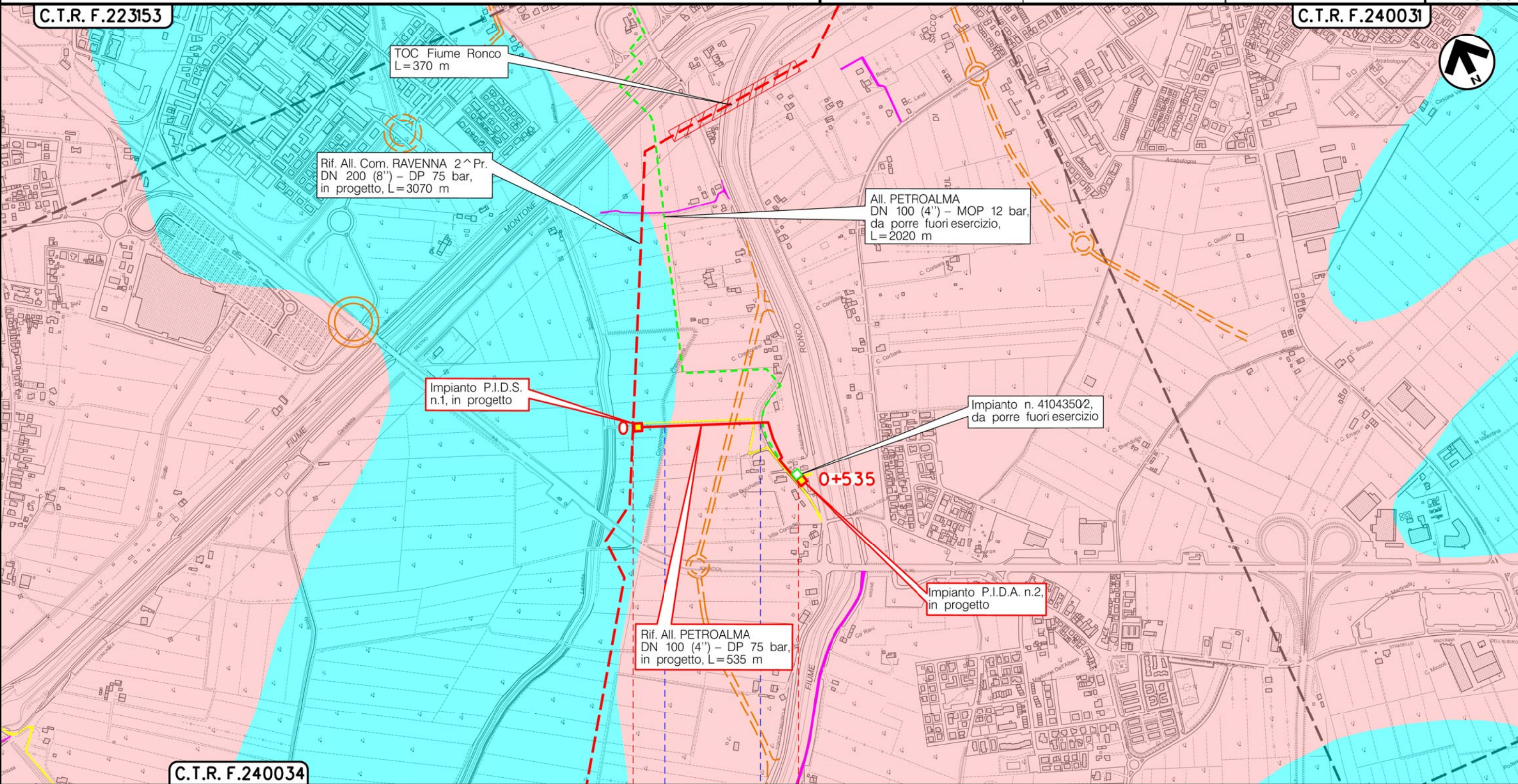


Metanodotto:

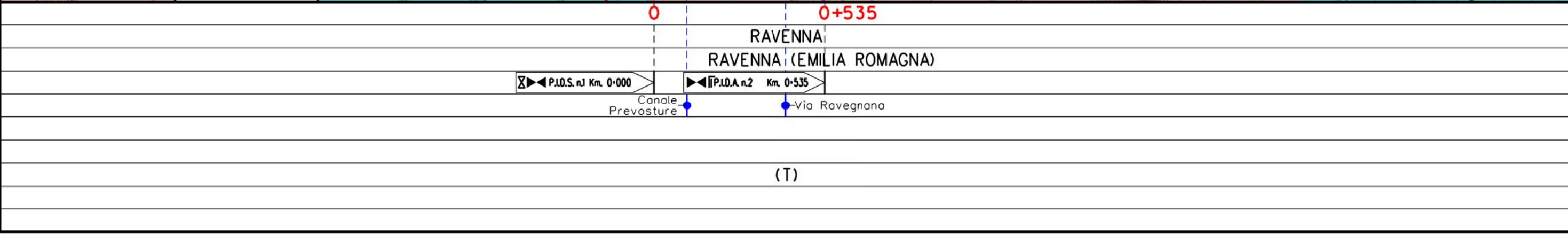
Rif. All. PETROALMA  
DN 100 (4") - DP 75 bar

GEOLOGIA

0	15/12/17	EMISSIONE	MARIONNI	URBINELLI	LUMINARI
INDICE	DATA	REVISIONI	ELABORATO	VERIFICATO	APPROVATO
Proprietario		Progettista		Dis. PG-GEO-002	
				Comm. NR/08283	
			Foglio 3 di 8		
			Scala 1:10000		



Il presente disegno è di proprietà aziendale - La Società tutelera i propri diritti a termine di legge.



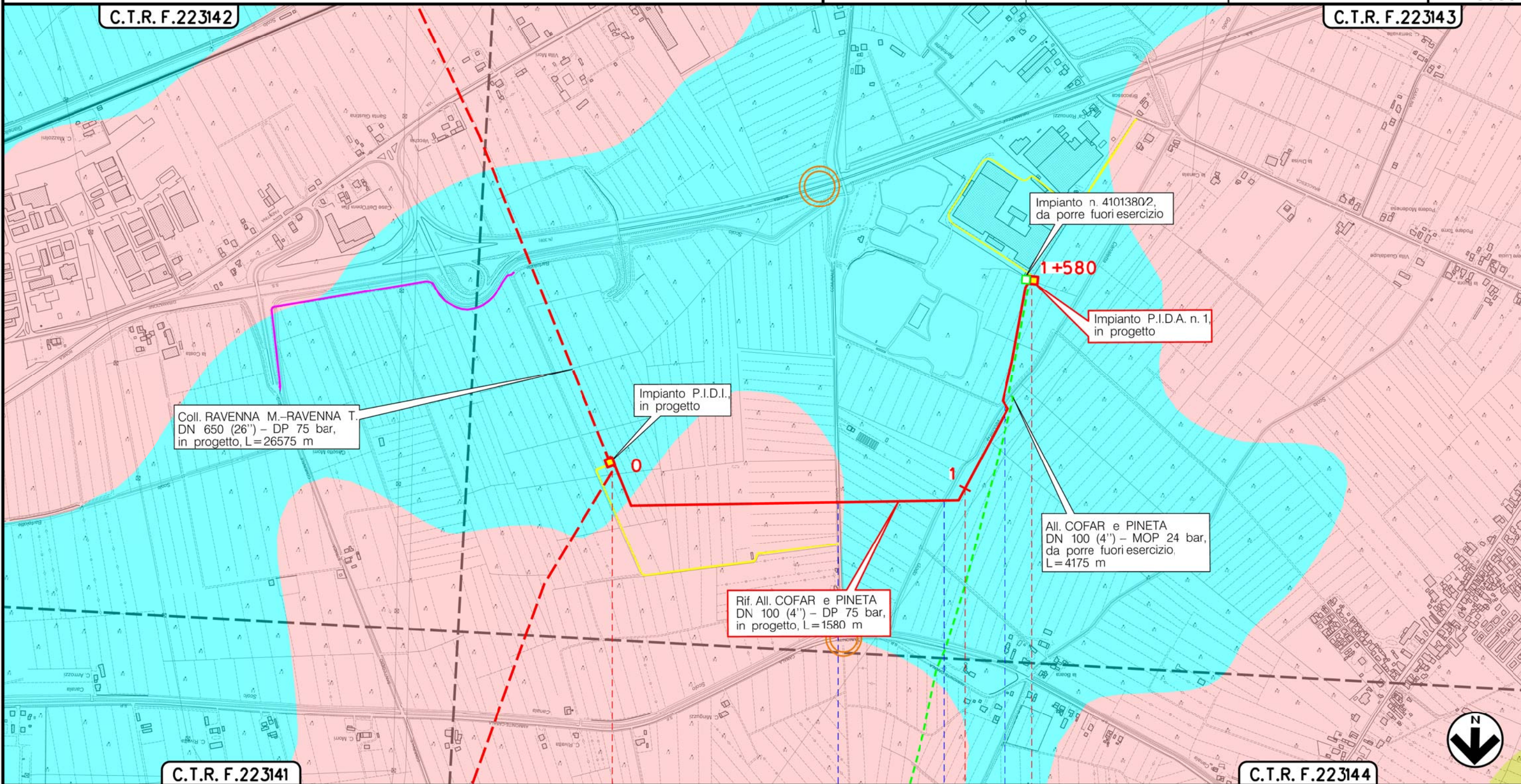
(T)

Metanodotto:

Rif. All. COFAR e PINETA  
DN 100 (4'') – DP 75 bar

0	15/12/17	EMISSIONE	MARIONNI	URBINELLI	LUMINARI
INDICE	DATA	REVISIONI	ELABORATO	VERIFICATO	APPROVATO
Proprietario		Progettista		Dis. PG-GEO-002	
				Comm. NR/17135	
Foglio 4 di 8					
Scala 1:10000					

GEOLOGIA



Il presente disegno è di proprietà aziendale - La Società tutelera i propri diritti a termine di legge.

RAVENNA  
RAVENNA (EMILIA ROMAGNA)



Via Bartolotti

Canaletta Vecchia  
Godo Valle

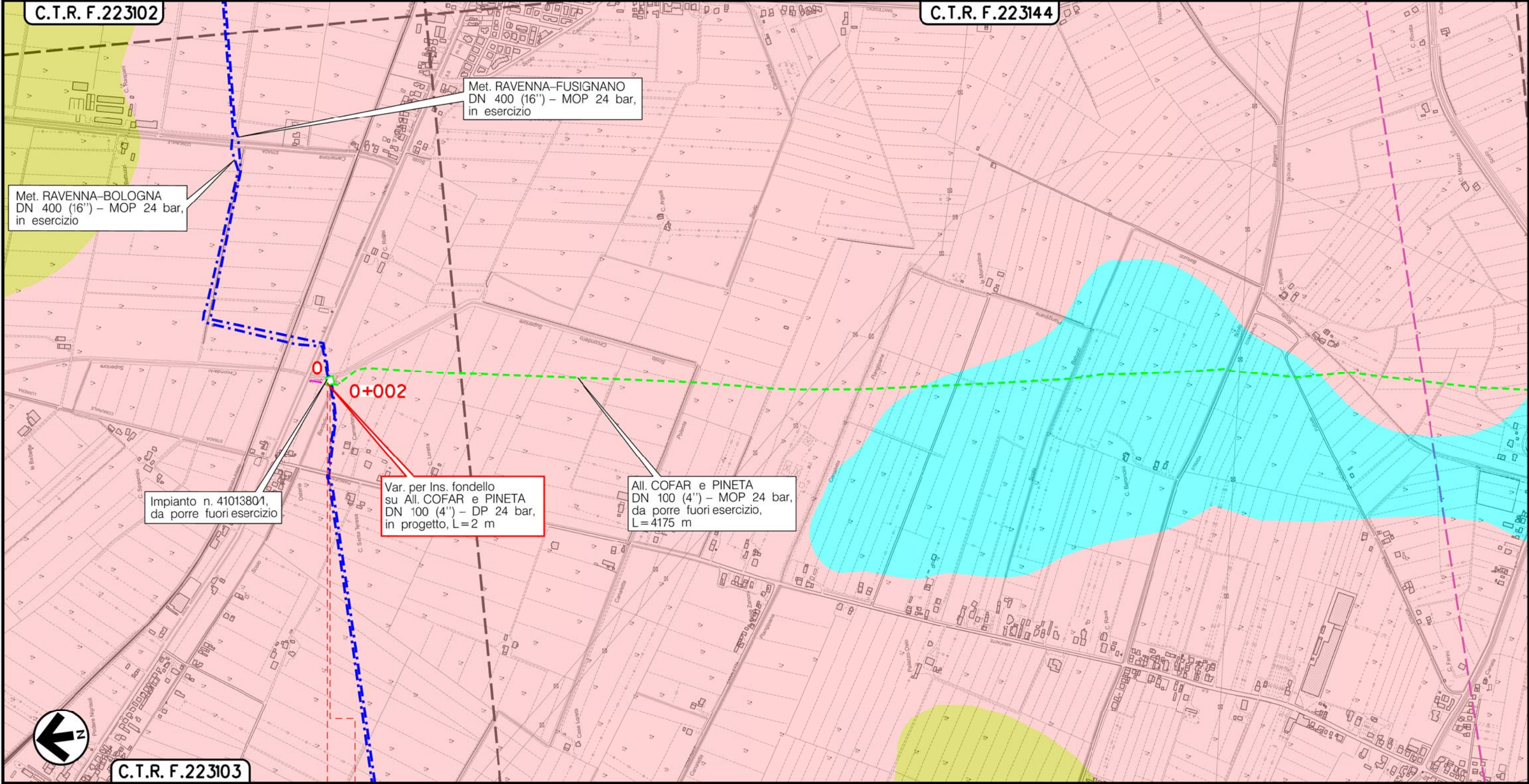
(T)

Metanodotto:  
 Var. per Ins. fondello  
 su All. COFAR e PINETA  
 DN 100 (4") – DP 24 bar

0	15/12/17	EMISSIONE	MARIONNI	URBINELLI	LUMINARI
INDICE	DATA	REVISIONI	ELABORATO	VERIFICATO	APPROVATO
Proprietario		Progettista		Dis. PG-GEO-002	
				Comm. NR/17135	

Foglio  
**5**  
 di 8  
 Scala  
**1:10000**

GEOLOGIA



RAVENNA  
 RAVENNA (EMILIA ROMAGNA)

(T)

Il presente disegno è di proprietà aziendale - La Società tutelerà i propri diritti a termine di legge.

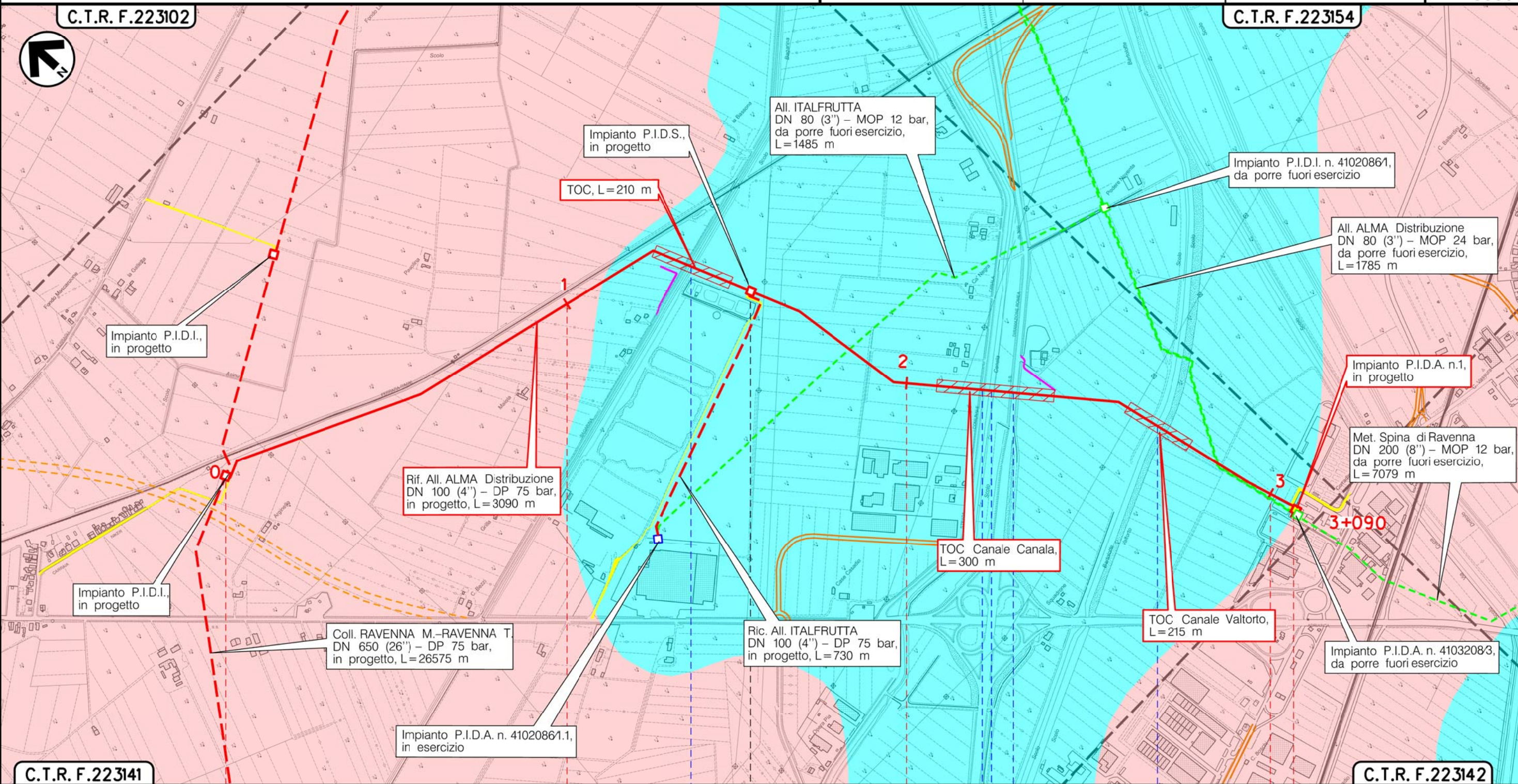
Metanodotto:

Rif. All. ALMA Distribuzione  
DN 100 (4'') - DP 75 bar

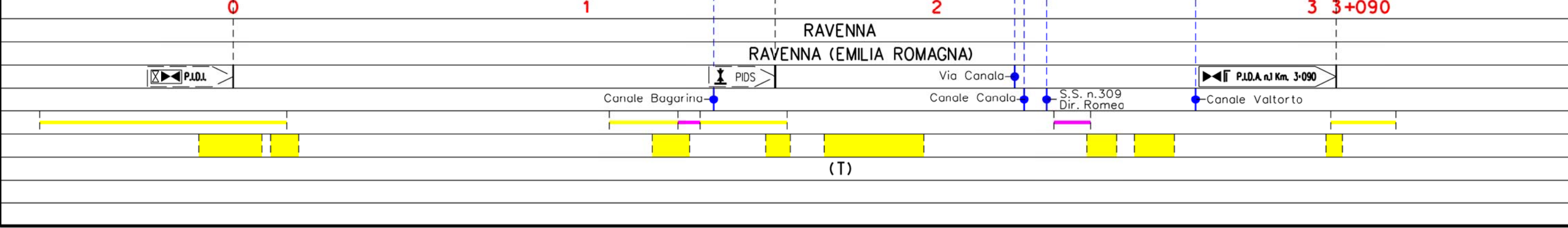
0	15/12/17	EMISSIONE	MARIONNI	URBINELLI	LUMINARI
INDICE	DATA	REVISIONI	ELABORATO	VERIFICATO	APPROVATO
Proprietario		Progettista		Dis. PG-GEO-002	
SNAM RETE GAS		COMIS		Comm. NR/08283	

Foglio  
**6**  
di 8  
Scala  
**1:10000**

GEOLOGIA



Il presente disegno è di proprietà aziendale - La Società tutelera i propri diritti a termine di legge.



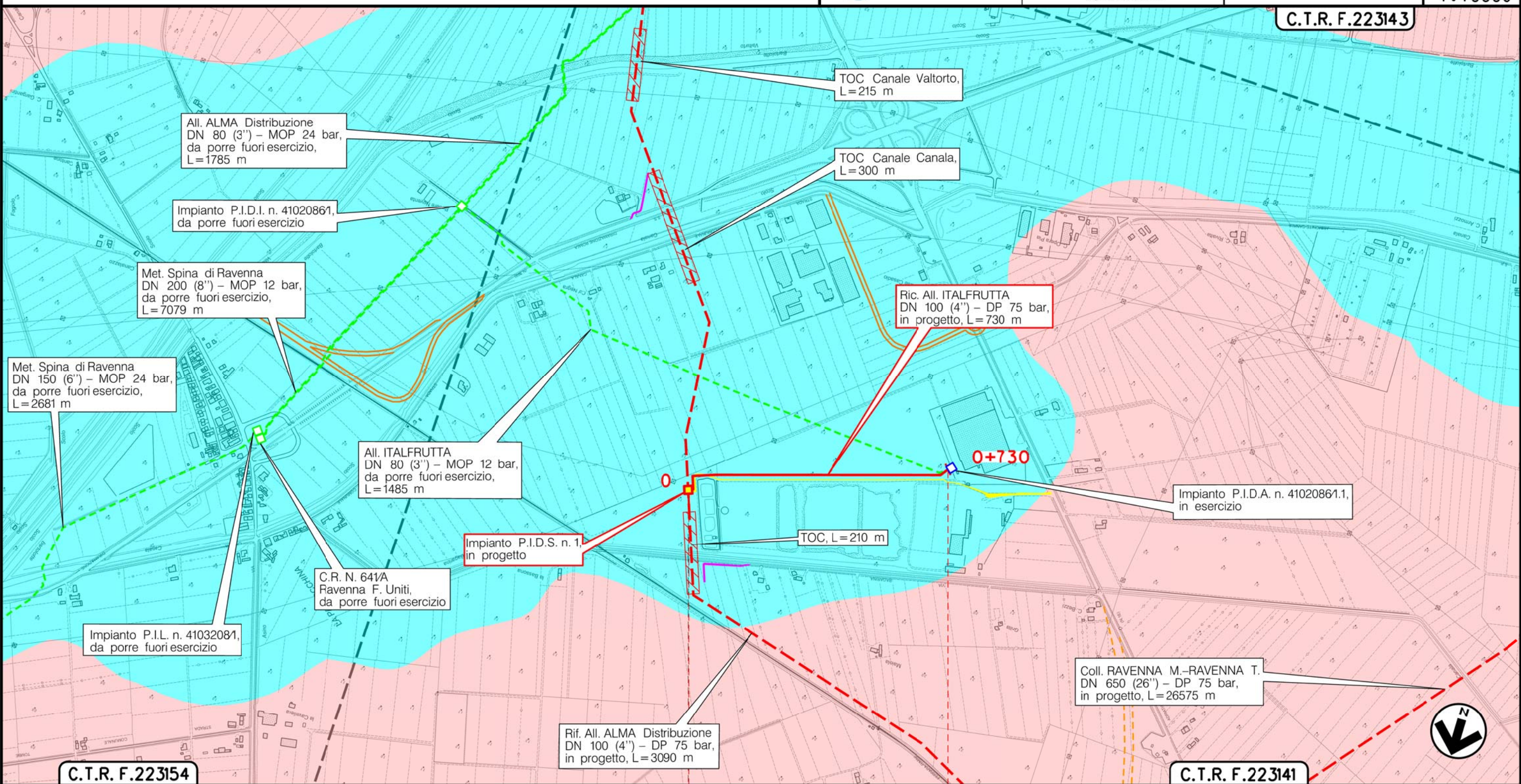
Metanodotto:

Ric. All. ITALFRUTTA  
DN 100 (4") - DP 75 bar

0	15/12/17	EMISSIONE	MARIONNI	URBINELLI	LUMINARI	Foglio
INDICE	DATA	REVISIONI	ELABORATO	VERIFICATO	APPROVATO	7
Proprietario			Progettista			di 8
SNAM RETE GAS			COMIS consulenza materiali - ispezioni - saldature progettazione - direzione lavori			Scala
			Dis. PG-GEO-002			1:10000
			Comm. NR/08283			

GEOLOGIA

C.T.R. F.223143

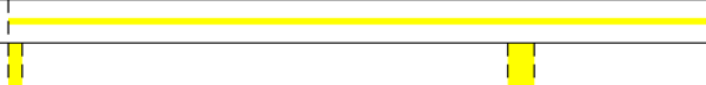


C.T.R. F.223154

C.T.R. F.223141

RAVENNA  
RAVENNA (EMILIA ROMAGNA)

P.I.D.S. n.1 Km. 0+000



(T)

Il presente disegno è di proprietà aziendale - La Società tutelera i propri diritti a termine di legge.

Metanodotto: Coll. RAVENNA Mare-RAVENNA Terra  
 DN 650 (26") - DP 75 bar  
 OPERE CONNESSE

GEOLOGIA

0	15/12/17	EMISSIONE	MARIONNI	URBINELLI	LUMINARI		
INDICE	DATA	R E V I S I O N I			ELABORATO	VERIFICATO	APPROVATO
Proprietario		Progettista		Dis. PG-GEO-002			
				Comm. NR/17135 NR/08283			
						Foglio 8 di 8 Scala 1:10000	

LEGENDA

SIMBOLOGIA CARTOGRAFICA

- |  |   |  |   |
|--|---|--|---|
|  | Metanodotto in progetto                           |  | Altre condotte di terzi                                   |
|  | Metanodotti in esercizio                          |  | Altri metanodotti in progetto                             |
|  | Metanodotti da porre fuori esercizio e recuperare |  | Gallerie, Tunnel, Mini-Microtunnel, Raise Boring e T.O.C. |
|  | Alternativa di tracciato                          |  | Impianti di linea in progetto                             |
|  | Aree impianti stacco-terminale in progetto        |  | Impianti di linea su rete in esercizio                    |
|  | Aree impianti stacco-terminale esistenti          |  | Impianti di linea da porre fuori esercizio e recuperare   |
|  | Piazzola di stoccaggio tubazioni                  |  | Depositi temporanei                                       |
|  | Strada di accesso all'impianto                    |  | Strade di accesso provvisorio                             |
|  | Adeguamento strade esistenti                      |  | Limite sovrapposizione fogli                              |
|  |   |  | Integrazioni planimetriche di progetto                    |
|  |   |  | Integrazioni planimetriche esistenti                      |

SIMBOLOGIA MECCANICA

- Punto di intercettazione di linea (P.I.L.)
- Punto di intercettazione di derivazione importante (P.I.D.I.)
- Punto di intercettazione di derivazione semplice con stacco da P.I.L. (P.I.D.S.)
- Punto di intercettazione e derivazione semplice con stacco da Linea (P.I.D.S.)
- Punto di intercettazione con discaggio di allacciamento (P.I.D.A.)
- Punto predisposto per il discaggio di allacciamento (P.P.D.A.)
- Punto di sezionamento elettrico terminale (P.S.E.T.)
- Stazione predisposta per lancio e ricevimento PIG
- Impianto di riduzione/regolazione della pressione

SIMBOLOGIA TEMATICA

- AES8a = Sistema Emiliano romagnolo - Subsistema di Ravenna - Unita' di Modena  
S = Sabbia
- AES8a = Sistema Emiliano romagnolo - Subsistema di Ravenna - Unita' di Modena  
SL = Sabbia limosa
- AES8a = Sistema Emiliano romagnolo - Subsistema di Ravenna - Unita' di Modena  
AL = Argilla limosa
- AES8 = Sistema Emiliano romagnolo - Subsistema di Ravenna  
S = Sabbia
- H1 = Deposito di cava attiva

Il presente disegno è di proprietà aziendale - La Società tutelera' i propri diritti a termine di legge.

Progressiva chilometrica	N.	
Comuni		
Province		
Impianti		
Attraversamenti		
Strade - Piste - Piazzole tubazioni	ACCESSO IMPIANTI ADEGUAMENTI STRADE STRADE PROVVISORIE DEPOSITI TEMPORANEI Dn PIAZ. Pn	
Fascia di lavoro	ALLARGATA	
Scavabilita' terreni	SCIOLTI (T)	ROCCIA TENERA (RT)      ROCCIA DURA (RD)