

Il presente disegno è di proprietà aziendale - La Società tutelera i propri diritti a termine di legge.



COROGRAFIA Scala 1:400.000

METANODOTTI DA PORRE FUORI ESERCIZIO

Met. SPINA DI RAVENNA DN 150 (6'')/200 (8'') MOP 24 /12 bar – Tav. 2-4

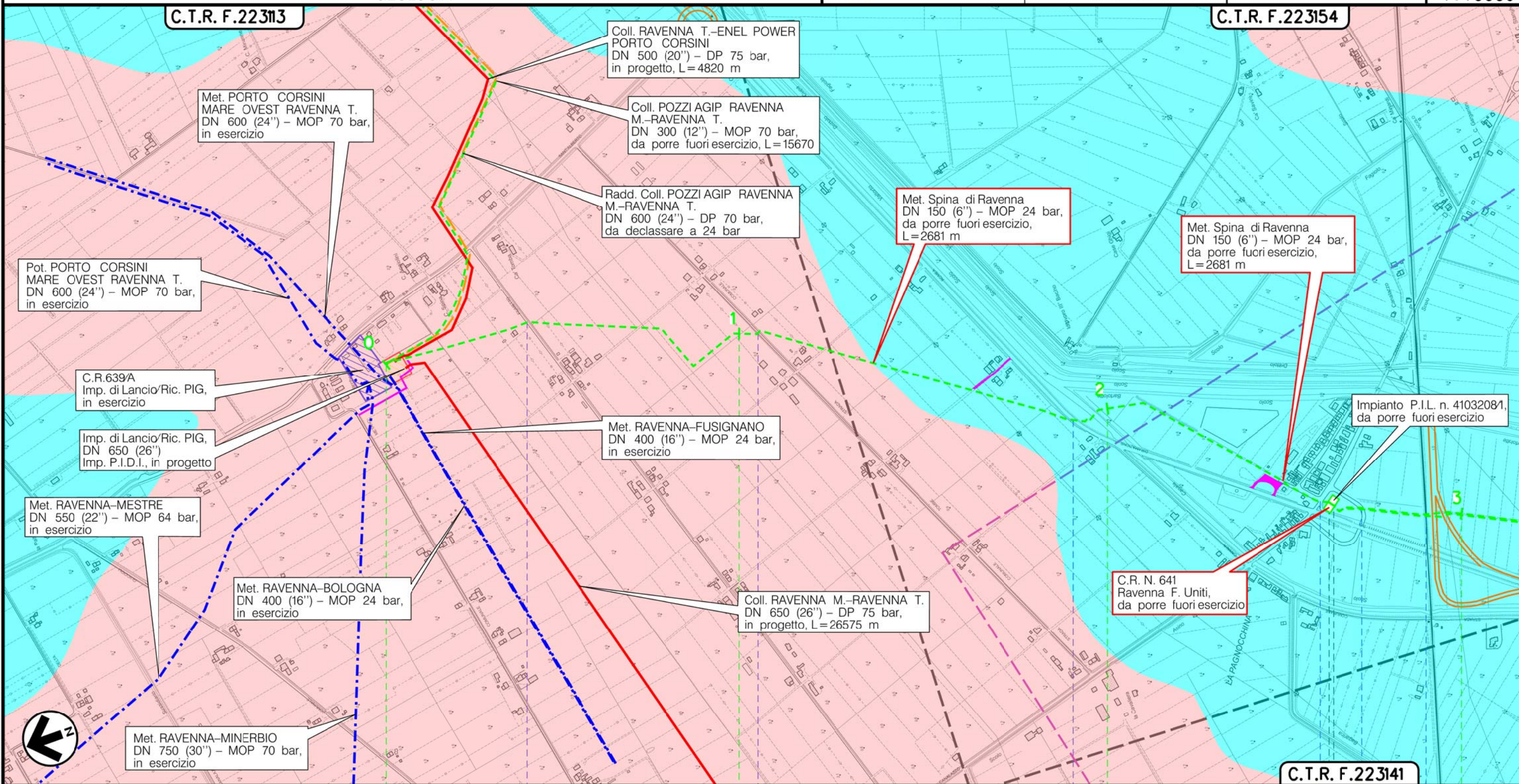


0	15/12/17	EMISSIONE	MARIONNI	URBINELLI	LUMINARI
INDICE	DATA	REVISIONI	ELABORATO	VERIFICATO	APPROVATO
Proprietario 		Progettista 		Dis. PG-GEO-DISM-003	
Metanodotto: Met. SPINA DI RAVENNA DN 150 (6'')/200 (8'') – MOP 24 /12 bar		Comm. NR/08283		Fg. 1 di 5	
METANODOTTI E IMPIANTI DA PORRE FUORI ESERCIZIO GEOLOGIA		Sostituisce il Sostituito dal		Scala 1:10000	

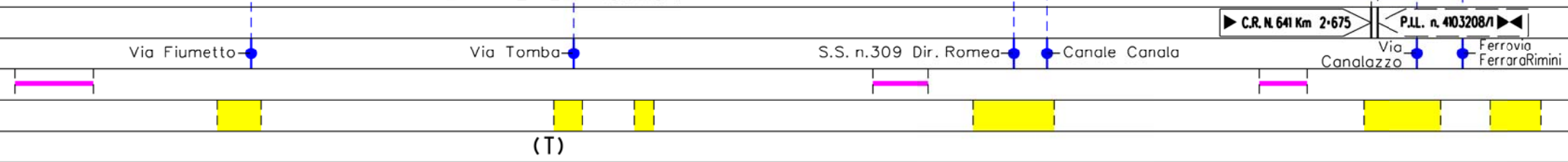
Metanodotto: Met. SPINA DI RAVENNA
DN 150 (6'')/200 (8'') – MOP 24 /12 bar

0	15/12/17	EMISSIONE	MARIONNI	URBINELLI	LUMINARI
INDICE	DATA	REVISIONI	ELABORATO	VERIFICATO	APPROVATO
Proprietario		Progettista		Dis. PG-GEO-DISM-003	
				Comm.NR/08283	
			Foglio 2 di 5		
			Scala 1:10000		

METANODOTTI E IMPIANTI DA PORRE FUORI ESERCIZIO
GEOLOGIA



RAVENNA
RAVENNA (EMILIA ROMAGNA)



Il presente disegno è di proprietà aziendale - La Società tutelera i propri diritti a termine di legge.

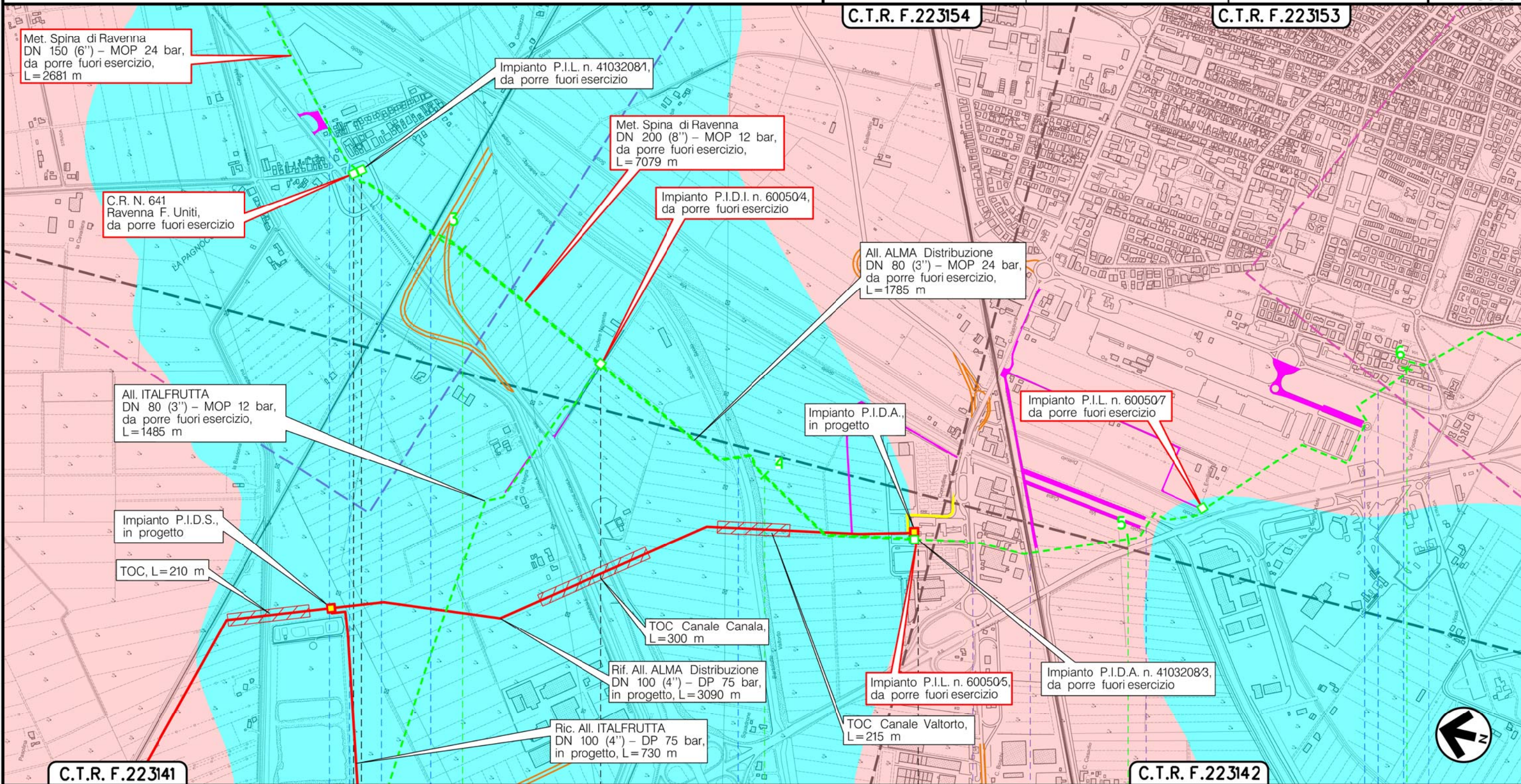
Metanodotto: Met. SPINA DI RAVENNA
DN 150 (6'')/200 (8'') - MOP 24 /12 bar

METANODOTTI E IMPIANTI DA PORRE FUORI ESERCIZIO
GEOLOGIA

0	15/12/17	EMISSIONE	MARIONNI	URBINELLI	LUMINARI
INDICE	DATA	REVISIONI	ELABORATO	VERIFICATO	APPROVATO
Proprietario SNAM RETE GAS		Progettista COMIS <small>consulenza materiali - ispezioni - saldatura progettazione - direzione lavori</small>		Dis. PG-GEO-DISM-003	
				Comm. NR/08283	
					Foglio 3 di 5 Scala 1:10000

C.T.R. F.223154

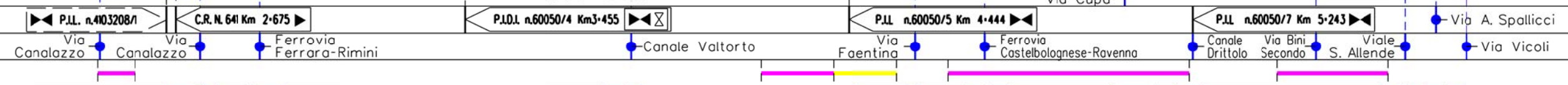
C.T.R. F.223153



C.T.R. F.223141

C.T.R. F.223142

RAVENNA
RAVENNA (EMILIA ROMAGNA)



(T)

Il presente disegno è di proprietà aziendale - La Società tutelera i propri diritti a termine di legge.

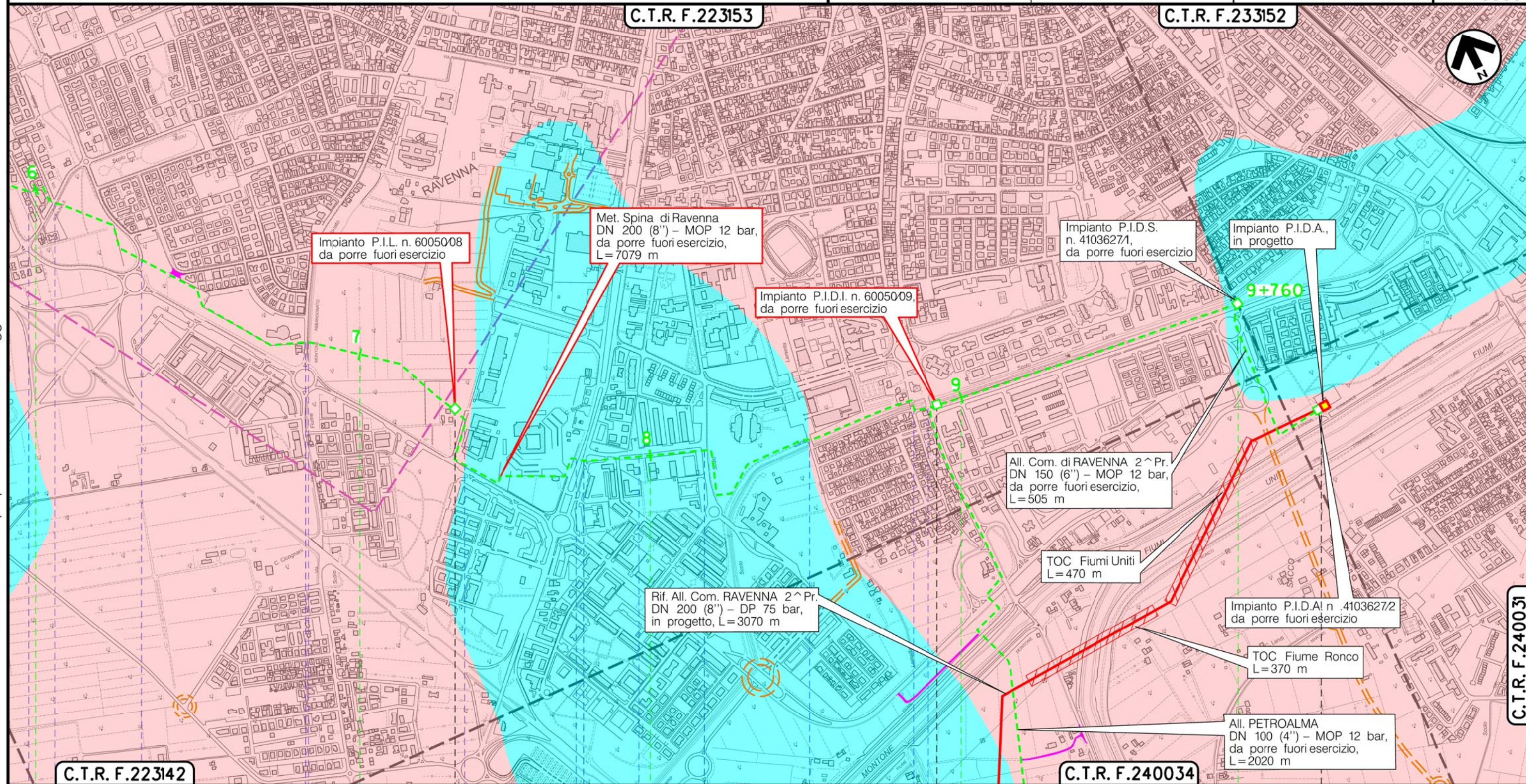
Metanodotto: Met. SPINA DI RAVENNA
DN 150 (6")/200 (8") - MOP 24 /12 bar

METANODOTTI E IMPIANTI DA PORRE FUORI ESERCIZIO
GEOLOGIA

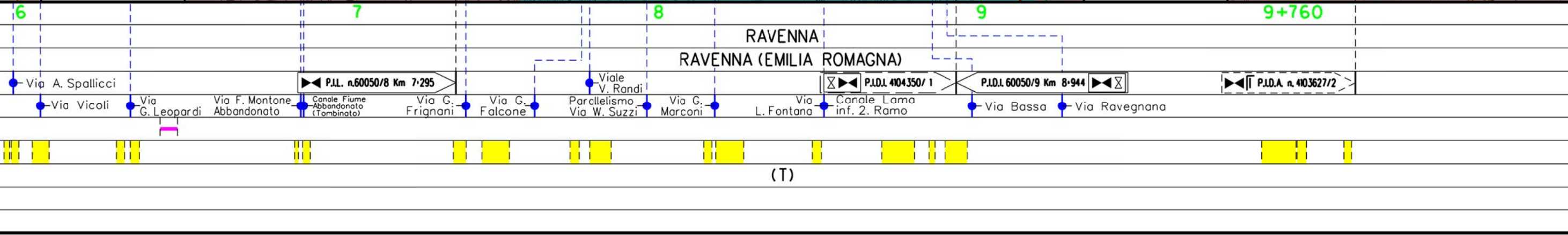
0	15/12/17	EMISSIONE	MARIONNI	URBINELLI	LUMINARI	Foglio
INDICE	DATA	REVISIONI	ELABORATO	VERIFICATO	APPROVATO	4
Proprietario		Progettista		Dis. PG-GEO-DISM-003		di 5
SNAM RETE GAS		COMIS		Comm.NR/08283		Scala
						1:10000

C.T.R. F.223153

C.T.R. F.233152



Il presente disegno è di proprietà aziendale - La Società tutelerà i propri diritti a termine di legge.



Metanodotto: Met. SPINA DI RAVENNA
 DN 150 (6'')/200 (8'') – MOP 24 /12 bar

METANODOTTI E IMPIANTI DA PORRE FUORI ESERCIZIO
 GEOLOGIA

0	15/12/17	EMISSIONE	MARIONNI	URBINELLI	LUMINARI		
INDICE	DATA	R E V I S I O N I			ELABORATO	VERIFICATO	APPROVATO
Proprietario		Progettista		Dis. PG-GEO-DISM-003			
SNAM RETE GAS		COMIS		Comm. NR/08283			
						Foglio 5 di 5	
						Scala 1:10000	

LEGENDA

SIMBOLOGIA CARTOGRAFICA

- Metanodotto in progetto
- Metanodotti in esercizio
- Metanodotti da porre fuori esercizio e recuperare
- Alternativa di tracciato
- Aree impianti stacco-terminale in progetto
- Aree impianti stacco-terminale esistenti
- Piazzola di stoccaggio tubazioni
- Strada di accesso all'impianto
- Adeguamento strade esistenti
- Altre condotte di terzi
- Altri metanodotti in progetto
- Gallerie, Tunnel, Mini-Microtunnel, Raise Boring e T.O.C.
- Impianti di linea in progetto
- Impianti di linea su rete in esercizio
- Impianti di linea da porre fuori esercizio e recuperare
- Depositi temporanei
- Strade di accesso provvisorio
- Limite sovrapposizione fogli
- Integrazioni planimetriche di progetto
- Integrazioni planimetriche esistenti

SIMBOLOGIA MECCANICA

- Punto di intercettazione di linea (P.I.L.)
- Punto di intercettazione di derivazione importante (P.I.D.I.)
- Punto di intercettazione di derivazione semplice con stacco da P.I.L. (P.I.D.S.)
- Punto di intercettazione e derivazione semplice con stacco da Linea (P.I.D.S.)
- Punto di intercettazione con discaggio di allacciamento (P.I.D.A.)
- Punto predisposto per il discaggio di allacciamento (P.P.D.A.)
- Punto di sezionamento elettrico terminale (P.S.E.T.)
- Stazione predisposta per lancio e ricevimento PIG
- Impianto di riduzione/regolazione della pressione

SIMBOLOGIA TEMATICA

- AES8a = Sistema Emiliano romagnolo – Subsistema di Ravenna – Unita' di Modena
S = Sabbia
- AES8a = Sistema Emiliano romagnolo – Subsistema di Ravenna – Unita' di Modena
SL = Sabbia limosa
- AES8a = Sistema Emiliano romagnolo – Subsistema di Ravenna – Unita' di Modena
AL = Argilla limosa
- AES8 = Sistema Emiliano romagnolo – Subsistema di Ravenna
S = Sabbia
- H1 = Deposito di cava attiva

Il presente disegno è di proprietà aziendale - La Società tutelera' i propri diritti a termine di legge.

Progressiva chilometrica	N.	
Comuni		
Province		
Impianti	TIPO - N. - PROGR. km	
Attraversamenti	TIPOLOGIA ATTRAVERSATA (SS n. **, corso d'acqua, ferrovia, ecc.)	
Strade - Piste - Piazzole tubazioni	ACCESSO IMPIANTI	ADEGUAMENTI STRADE
Fascia di lavoro	ALLARGATA	STRADE PROVVISORIE
Scavabilita' terreni	SCIOLTI (T)	ROCCIA TENERA (RT)
Ripristini morfologici	TIPOLOGIA RIPRISTINO (Dis. ST - XXX)	
Ripristini vegetazionali	INERBIMENTI	PIANTAGIONI