

Il presente disegno è di proprietà aziendale - La Società tutelera i propri diritti a termine di legge.



COROGRAFIA Scala 1:200.000

METANODOTTI IN PROGETTO

Coll. RAVENNA Terra-ENEL POWER Porto Corsini DN 500 (20'') - DP 75 bar - Tav. 2-3



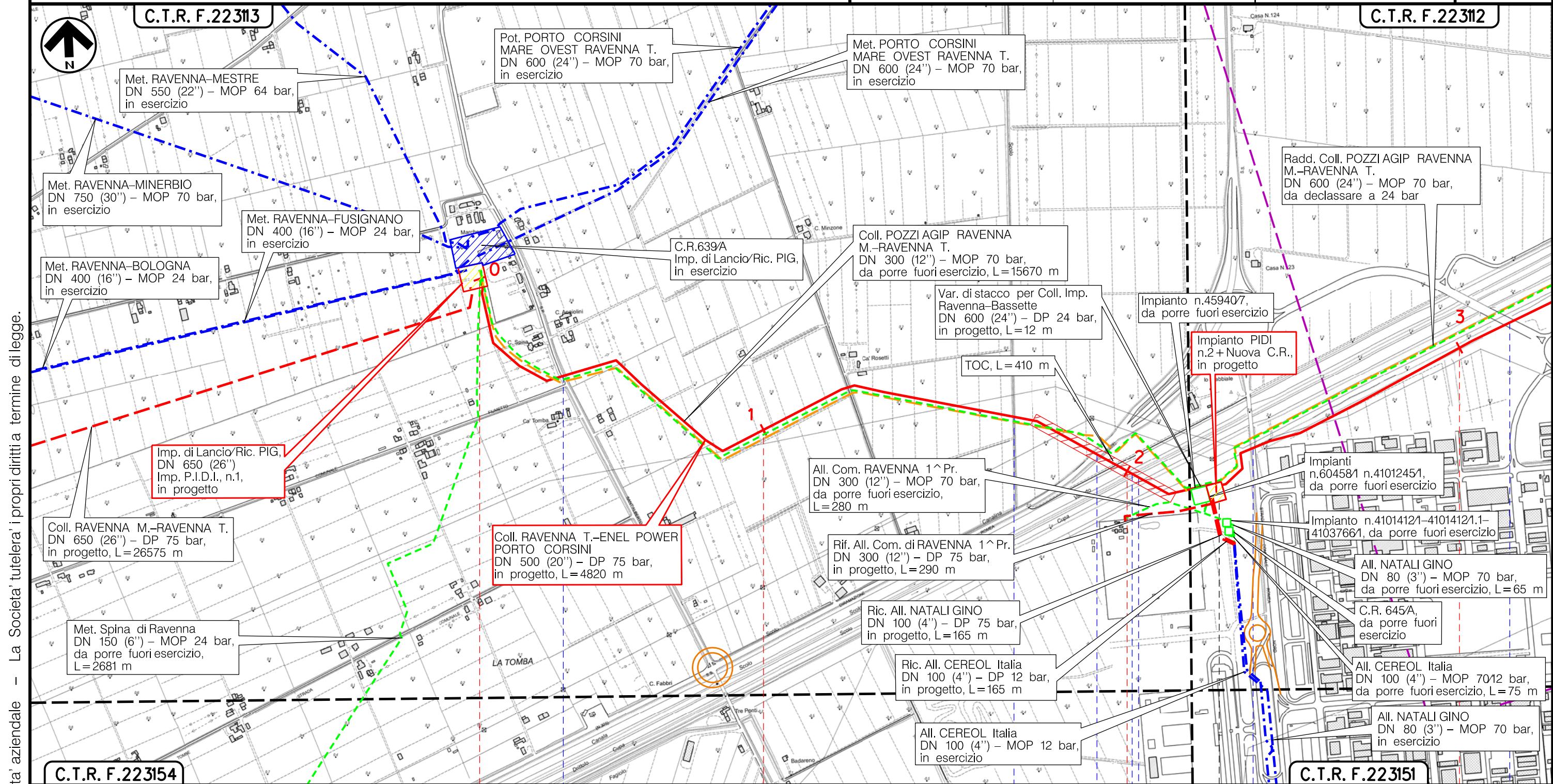
0	15/12/17	EMISSIONE	MARIONNI	URBINELLI	LUMINARI
INDICE	DATA	REVISIONI	ELABORATO	VERIFICATO	APPROVATO
Proprietario 		Progettista 		Dis. PG-CIU-003	
Metanodotto: Coll. RAVENNA Terra-ENEL POWER Porto Corsini DN 500 (20'') - DP 75 bar		Comm. NR/17135		Fg. 1 di 4	
CARTA IMPATTO AD OPERA ULTIMATA		Sostituisce il Sostituito dal		Scala 1:10000	

Metanodotto:

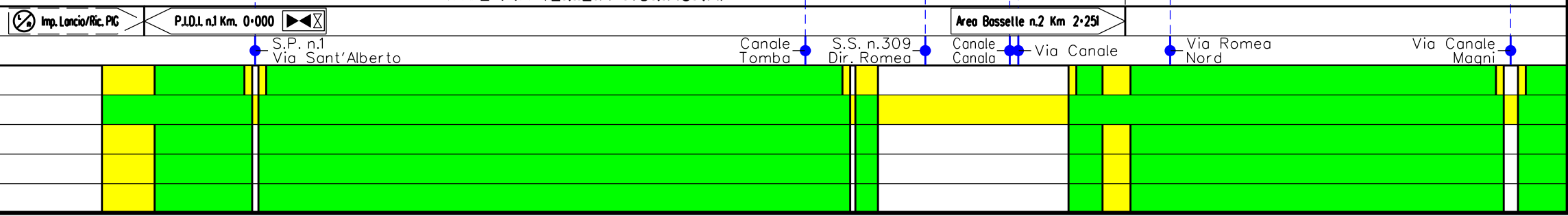
Coll. RAVENNA Terra-ENEL POWER Porto Corsini
DN 500 (20") - DP 75 bar

0	15/12/17	EMISSIONE	MARIONNI	URBINELLI	LUMINARI	Foglio 2 di 4 Scala 1:10000
INDICE	DATA	REVISIONI	ELABORATO	VERIFICATO	APPROVATO	
Proprietario		Progettista		Dis. PG-CIU-003		
				Comm.NR/17135		

CARTA IMPATTO AD OPERA ULTIMATA



Il presente disegno è di proprietà aziendale - La Società tutela i propri diritti a termine di legge.



Metanodotto:

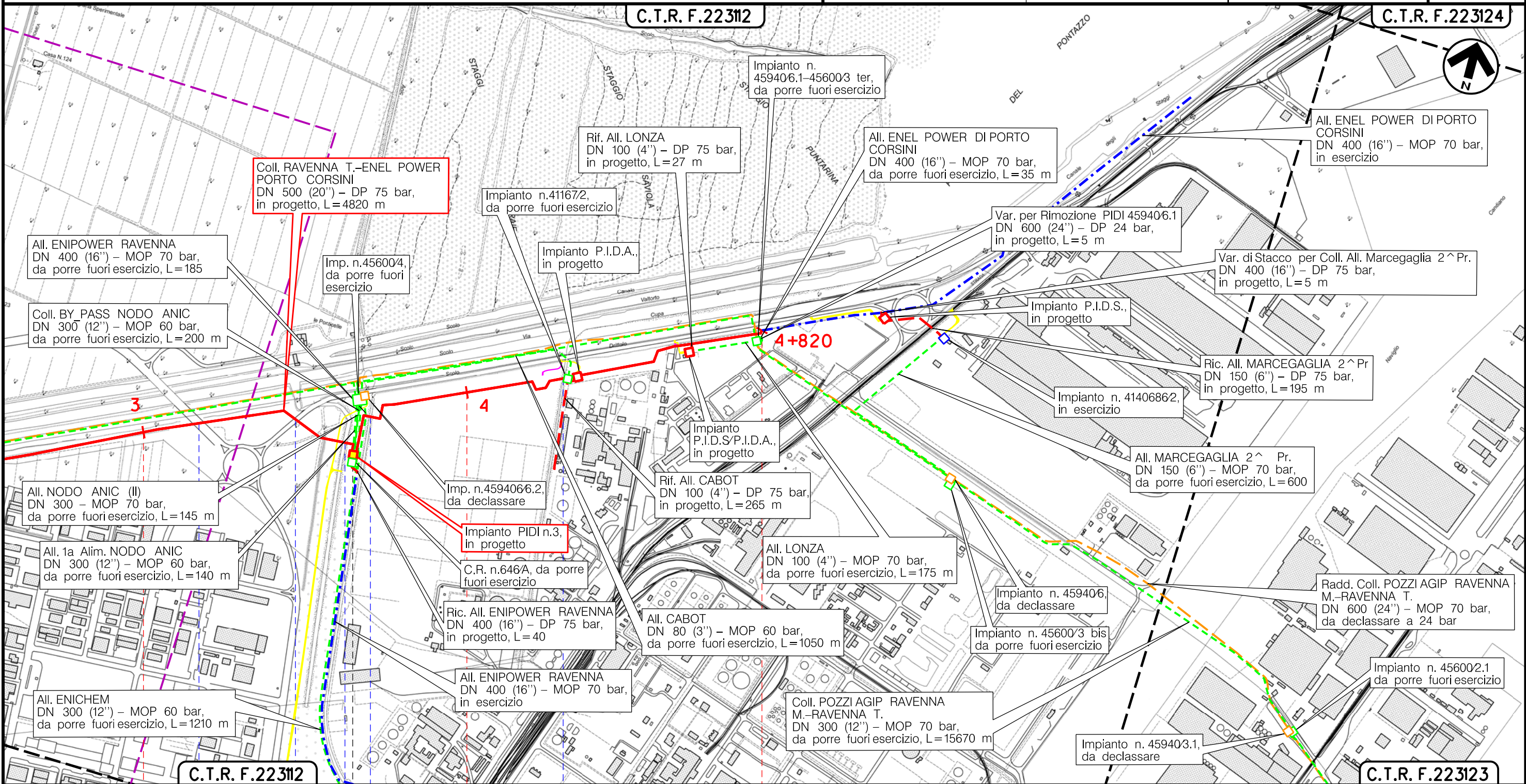
Coll. RAVENNA Terra-ENEL POWER Porto Corsini
DN 500 (20") - DP 75 bar

0	15/12/17	EMISSIONE	MARIONNI	URBINELLI	LUMINARI
INDICE	DATA	REVISIONI	ELABORATO	VERIFICATO	APPROVATO
Proprietario		Progettista		Dis. PG-CIU-003	
				Comm.NR/17135	
			Foglio 3 di 4		
			Scala 1:10000		

CARTA IMPATTO AD OPERA ULTIMATA

C.T.R. F.22312

C.T.R. F.22314



C.T.R. F.22312

C.T.R. F.22313

RAVENNA
RAVENNA (EMILIA ROMAGNA)

P.I.D.I. n.3 Km. 3+595

Via Canale Magni Via Canale Magni Canale Bassette Canaletta di adduzione RSI Canaletta di scarico RSI



Il presente disegno è di proprietà aziendale - La Società tutelerà i propri diritti a termine di legge.

Metanodotto:

Coll. RAVENNA Terra-ENEL POWER Porto Corsini
DN 500 (20'') - DP 75 bar

CARTA IMPATTO AD OPERA ULTIMATA

0	15/12/17	EMISSIONE	MARIONNI	URBINELLI	LUMINARI
INDICE	DATA	R E V I S I O N I	ELABORATO	VERIFICATO	APPROVATO
Proprietario		Progettista		Dis. PG-CIU-003	
				Comm. NR/17135	
					Foglio 4 di 4 Scala 1:10000

LEGENDA

SIMBOLOGIA CARTOGRAFICA

- | | | | |
|--|---|--|---|
| | Metanodotto in progetto | | Altre condotte di terzi |
| | Metanodotti in esercizio | | Altri metanodotti in progetto |
| | Metanodotti da porre fuori esercizio e recuperare | | Gallerie, Tunnel, Mini-Microtunnel, Raise Boring e T.O.C. |
| | Alternativa di tracciato | | Impianti di linea in progetto |
| | Aree impianti stacco-terminale in progetto | | Impianti di linea su rete in esercizio |
| | Aree impianti stacco-terminale esistenti | | Impianti di linea da porre fuori esercizio e recuperare |
| | Piazzola di stoccaggio tubazioni | | Depositi temporanei |
| | Strada di accesso all'impianto | | Strade di accesso provvisorio |
| | Adeguamento strade esistenti | | Limite sovrapposizione fogli |
| | | | Integrazioni planimetriche di progetto |
| | | | Integrazioni planimetriche esistenti |

SIMBOLOGIA MECCANICA

- Punto di intercettazione di linea (P.I.L.)
- Punto di intercettazione di derivazione importante (P.I.D.I.)
- Punto di intercettazione di derivazione semplice con stacco da P.I.L. (P.I.D.S.)
- Punto di intercettazione e derivazione semplice con stacco da Linea (P.I.D.S.)
- Punto di intercettazione con discaggio di allacciamento (P.I.D.A.)
- Punto predisposto per il discaggio di allacciamento (P.P.D.A.)
- Punto di sezionamento elettrico terminale (P.S.E.T.)
- Stazione predisposta per lancio e ricevimento PIG
- Impianto di riduzione/regolazione della pressione

SIMBOLOGIA TEMATICA

- Impatto ALTO
- Impatto MEDIO
- Impatto BASSO
- Impatto TRASCURABILE
- Impatto NULLO

Il presente disegno è di proprietà aziendale - La Società tutela i propri diritti a termine di legge.

Progressiva chilometrica	CHILOMETRO	N.
Comuni	COMUNE	
Province	PROVINCIA /REGIONE	
Impianti	TIPO - N. - PROGR. km	TIPO - N. - ESISTENTE
Attraversamenti	● TIPOLOGIA ATTRAVERSATA (SS n. **, ferrovia, ecc.)	
S=Suolo e sottosuolo		
I=Ambiente Idrico		
V=Vegetazione ed uso del suolo		
P=Paesaggio		
E=Fauna ed ecosistemi		