

Il presente disegno è di proprietà aziendale - La Società tutelera i propri diritti a termine di legge.



COROGRAFIA Scala 1:400.000

METANODOTTI DA PORRE FUORI ESERCIZIO

Coll. POZZI AGIP RAVENNA M.-RAVENNA T. DN 300 (12'') - MOP 70 bar - Tav. 2-6



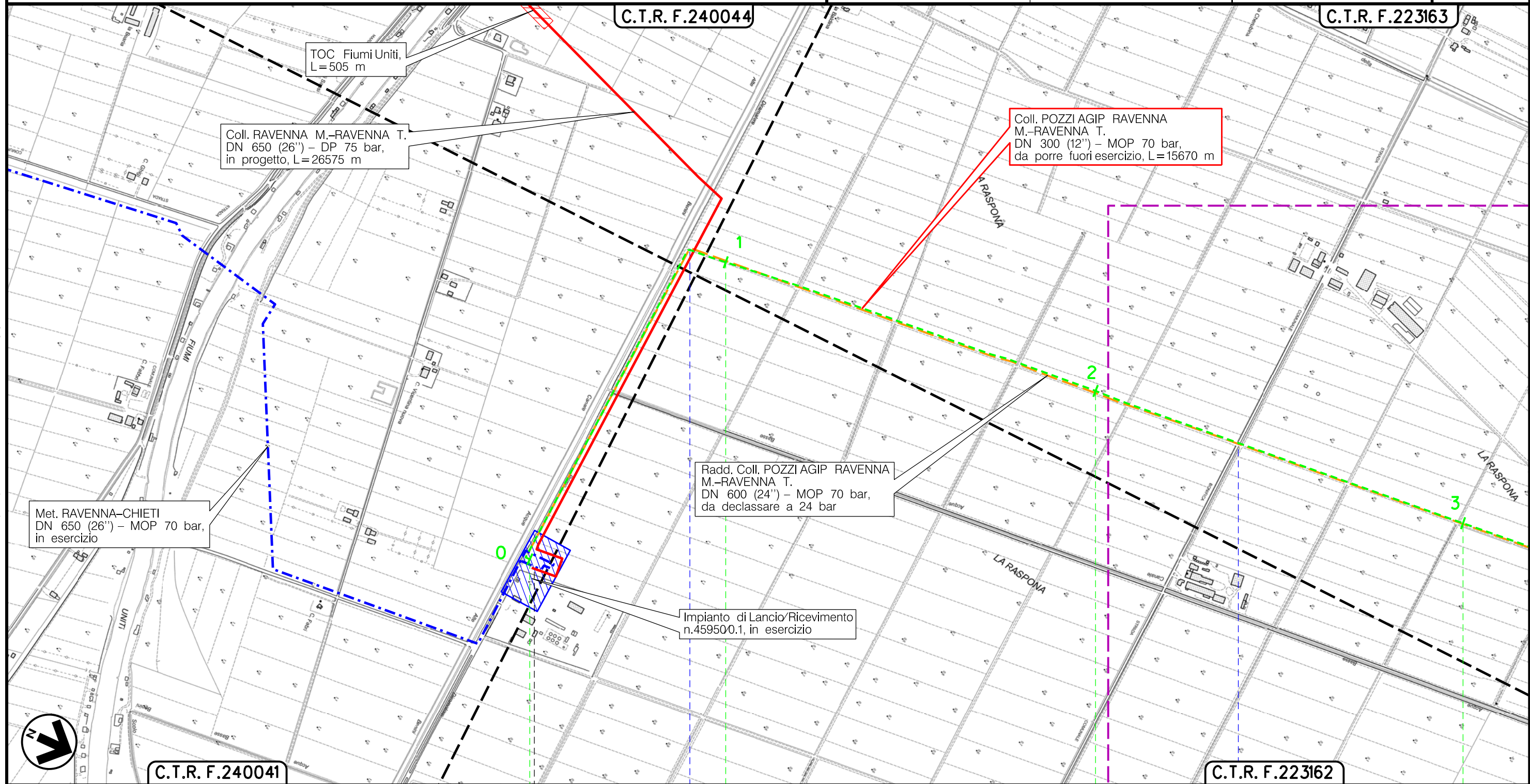
0	15/12/17	EMISSIONE	MARIONNI	URBINELLI	LUMINARI
INDICE	DATA	REVISIONI	ELABORATO	VERIFICATO	APPROVATO
Proprietario 		Progettista 		Dis. PG-CIU-DISM-001	
Metanodotto: Coll. POZZI AGIP RAVENNA M.-RAVENNA T. DN 300 (12'') - MOP 70 bar		Comm. NR/17135		Fg. 1 di 7	
METANODOTTI E IMPIANTI DA PORRE FUORI ESERCIZIO CARTA IMPATTO AD OPERA ULTIMATA		Sostituisce il Sostituito dal		Scala 1:10000	

Metanodotto:

Coll. POZZI AGIP RAVENNA M.-RAVENNA T.
DN 300 (12") - MOP 70 bar

0	15/12/17	EMISSIONE	MARIONNI	URBINELLI	LUMINARI	Foglio
INDICE	DATA	REVISIONI	ELABORATO	VERIFICATO	APPROVATO	2
Proprietario			Progettista			di 7
SNAM RETE GAS			COMIS consulenza materiali - ispezioni - saldatura progettazione - direzione lavori			Dis. PG-CIU-DISM-001
			Comm. NR/17135			Scala
						1:10000

METANODOTTI E IMPIANTI DA PORRE FUORI ESERCIZIO - CARTA IMPATTO AD OPERA ULTIMATA



Il presente disegno è di proprietà aziendale - La Società tutelerà i propri diritti a termine di legge.

C.T.R. F.240041

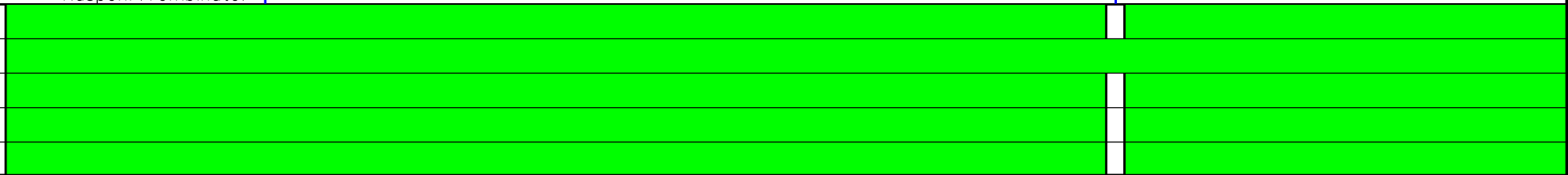
C.T.R. F.223162

RAVENNA
RAVENNA (EMILIA ROMAGNA)

(L/R) Imp. 45950/1Km. 0-000

Canale Acque Basse Rasponi (Tombinato)

Via Bonifica



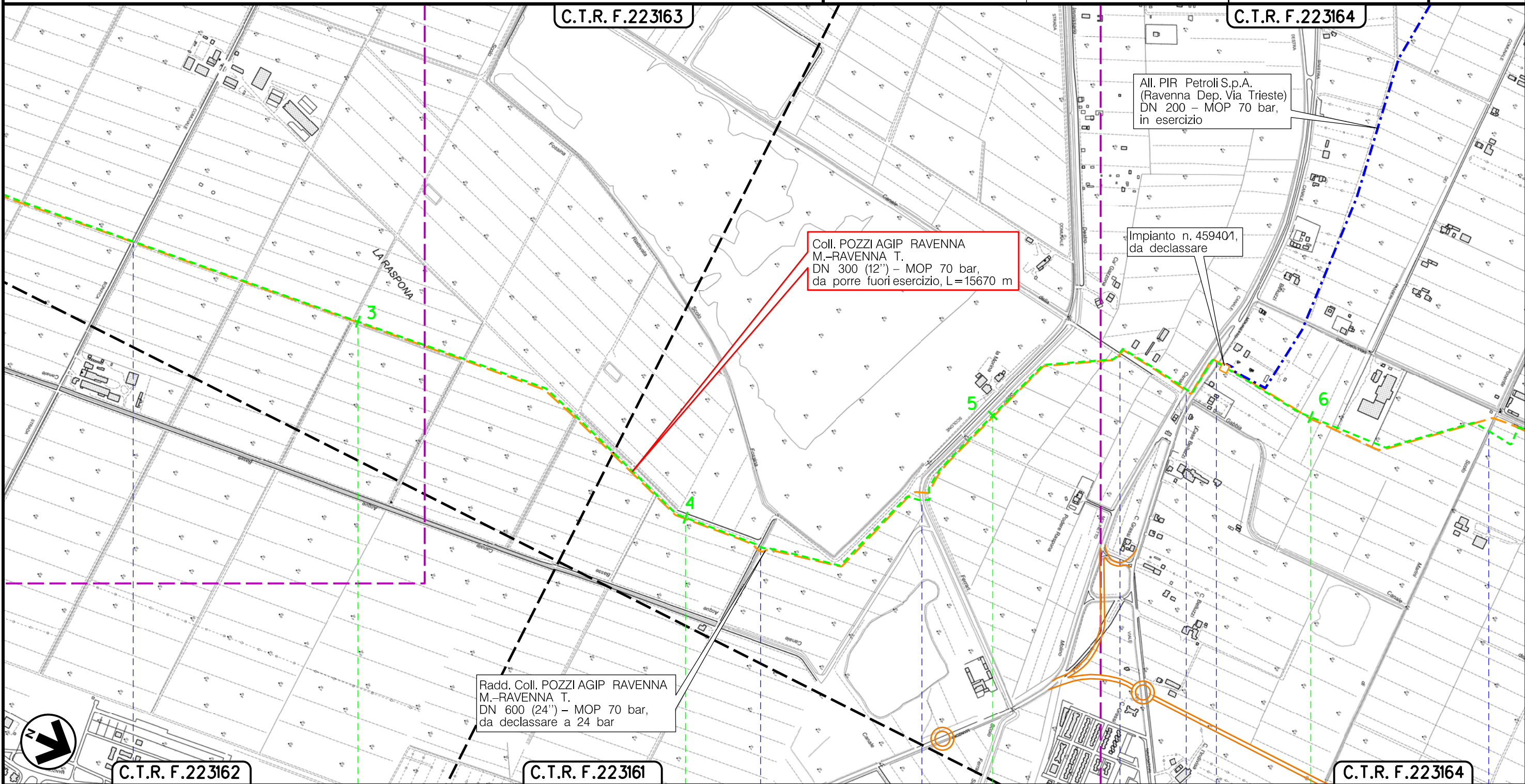
Metanodotto:

Coll. POZZI AGIP RAVENNA M.-RAVENNA T.
DN 300 (12'') – MOP 70 bar

0	15/12/17	EMISSIONE	MARIONNI	URBINELLI	LUMINARI
INDICE	DATA	REVISIONI	ELABORATO	VERIFICATO	APPROVATO
Proprietario		Progettista		Dis. PG-CIU-DISM-001	
 SNAM RETE GAS		 COMIS <small>consulenza materiali - ispezioni - saldature progettazione - direzione lavori</small>		Comm.NR/17135	

Foglio
3
di 7
Scala
1:10000

METANODOTTI E IMPIANTI DA PORRE FUORI ESERCIZIO – CARTA IMPATTO AD OPERA ULTIMATA



RAVENNA
RAVENNA (EMILIA ROMAGNA)

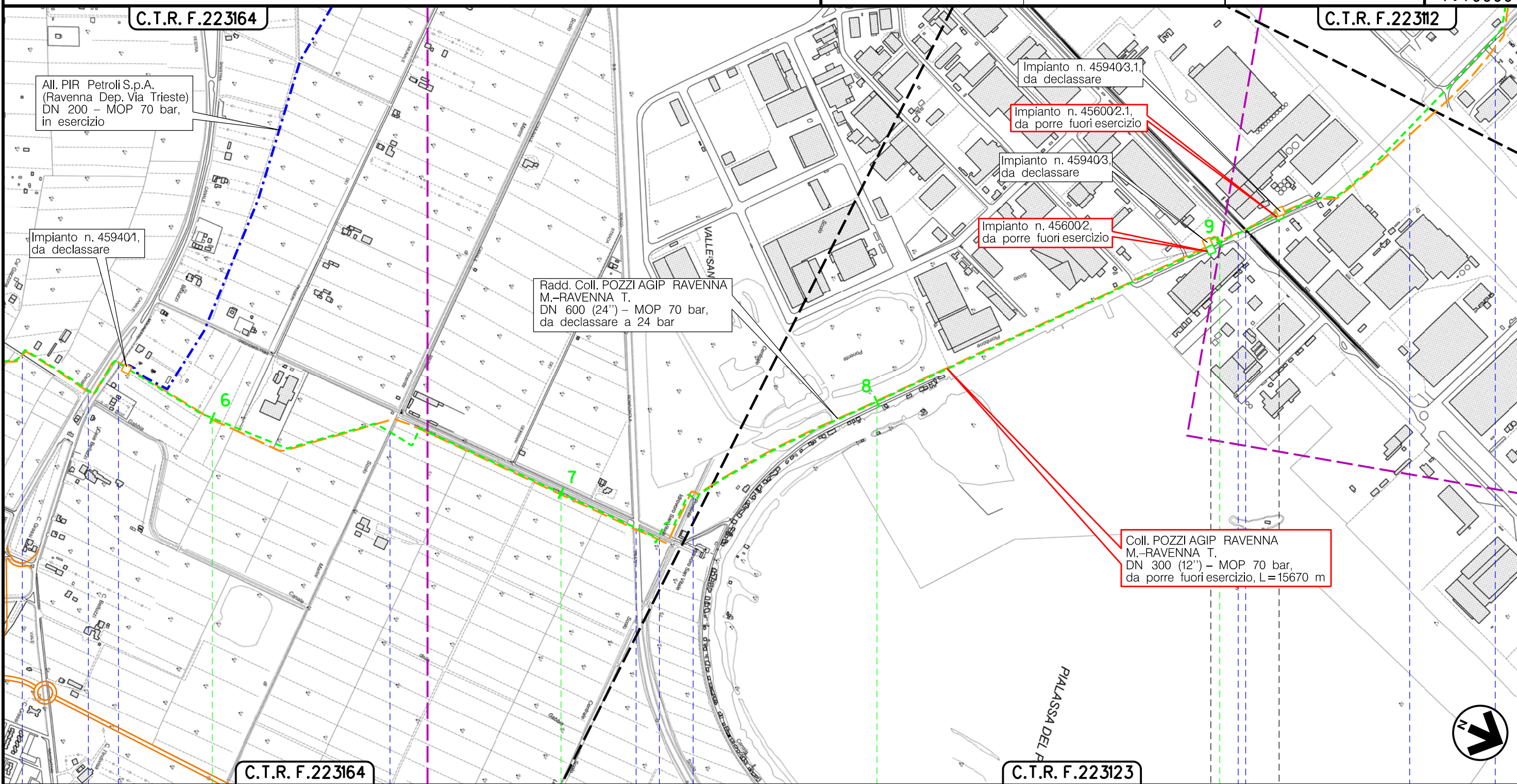
Il presente disegno è di proprietà aziendale - La Società tutelera i propri diritti a termine di legge.

Metanodotto:

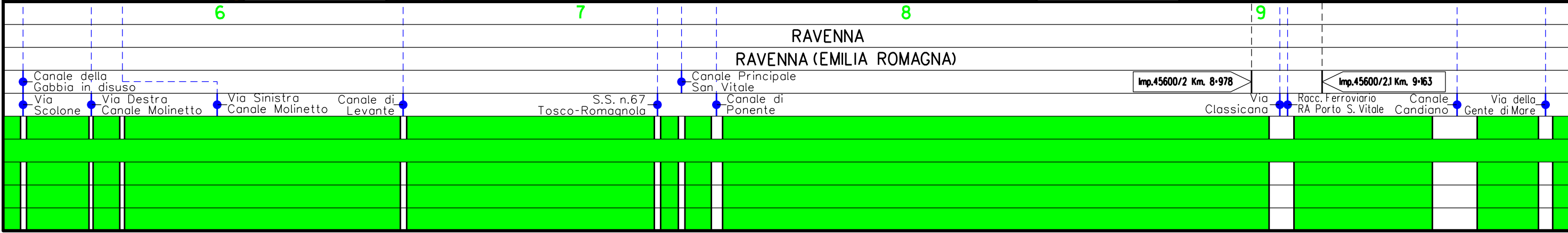
Coll. POZZI AGIP RAVENNA M.-RAVENNA T.
DN 300 (12") - MOP 70 bar

0	15/12/17	EMISSIONE	MARIONI	URBINELLI	LUMINARI
INDICE	DATA	REVISIONI	ELABORATO	VERIFICATO	APPROVATO
Proprietario		Progettista		Dis. PG-CIU-DISM-001	
				Comm.NR/17135	
Foglio 4 di 7					
Scala 1:10000					

METANODOTTIE IMPIANTI DA PORRE FUORI ESERCIZIO - CARTA IMPATTO AD OPERA ULTIMATA



Il presente disegno è di proprietà aziendale - La Società tutelerà i propri diritti a termine di legge.



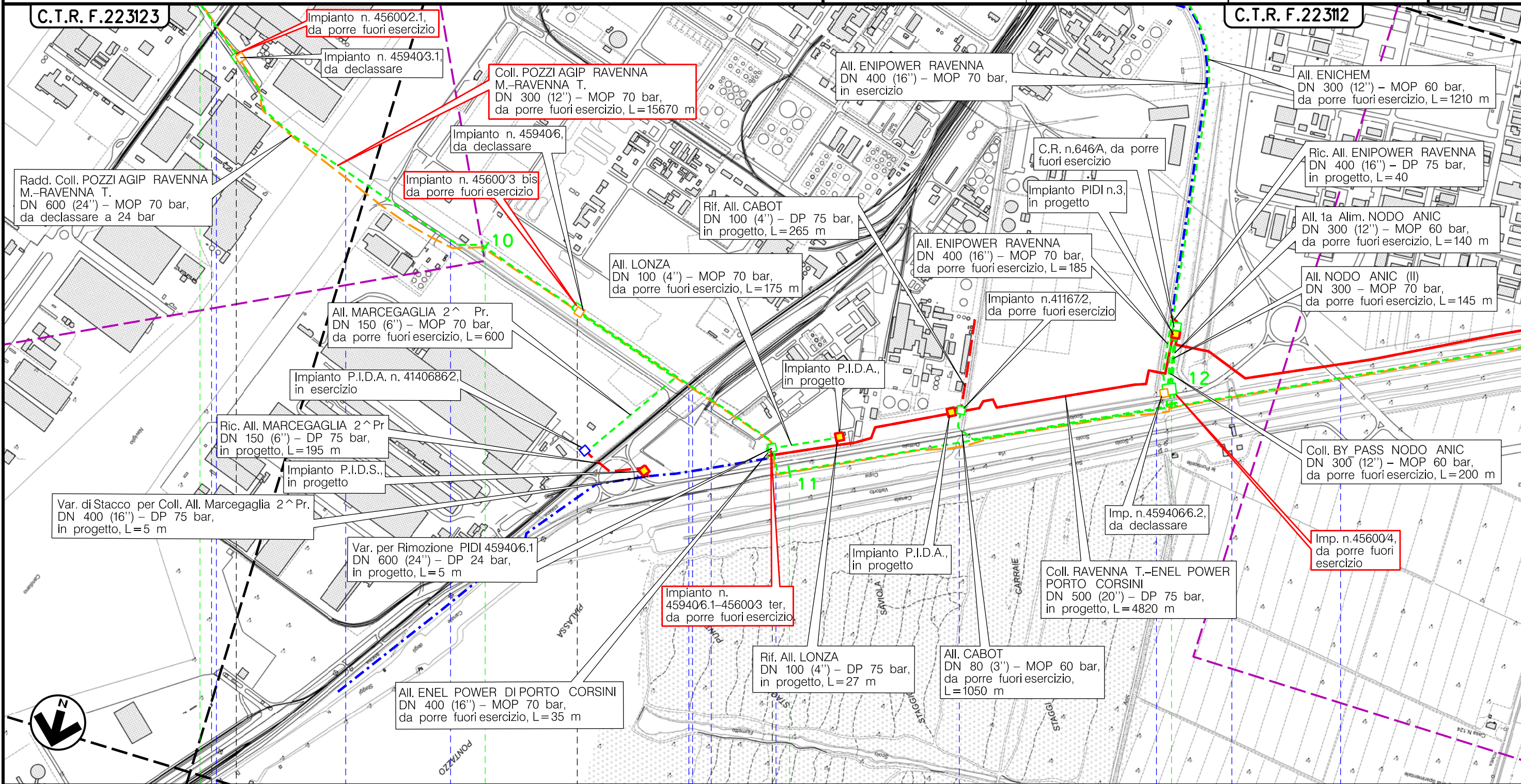
Metanodotto:

Coll. POZZI AGIP RAVENNA M.-RAVENNA T.
DN 300 (12") - MOP 70 bar

0	15/12/17	EMISSIONE	MARIONNI	URBINELLI	LUMINARI	Foglio 5 di 7
INDICE	DATA	REVISIONI	ELABORATO	VERIFICATO	APPROVATO	
Proprietario SNAM RETE GAS			Progettista COMIS <small>consulenza materiali - ispezioni - saldatura progettazione - direzione lavori</small>			Dis. PG-CIU-DISM-001 Comm.NR/17135
METANODOTTI E IMPIANTI DA PORRE FUORI ESERCIZIO - CARTA IMPATTO AD OPERA ULTIMATA						

C.T.R. F.223123

C.T.R. F.223112



Il presente disegno è di proprietà aziendale - La Società tutela i propri diritti a termine di legge.



9 10 11 12

RAVENNA
RAVENNA (EMILIA ROMAGNA)

Imp.45600/21 Km. 9-163 Imp.45600/38bis Km. 10-290 Imp.45600/3Ter Km. 10-897 Imp.45940/6.1 Imp.45600/4 Km. 12-046

Via Classicana Racc. Ferroviario RA Porto S. Vitale Canale Candiano Via della Gente di Mare Raccordo Ferroviario Marcegaglia Via Baiona Racc. Ferroviario Stab. Alususe Via Canale Magni Canaletta di Scarico R.S.I. Canaletta di Adduzione R.S.I. Via Canale Magni Canale Bassette (Tombinato) Via Canale Magni

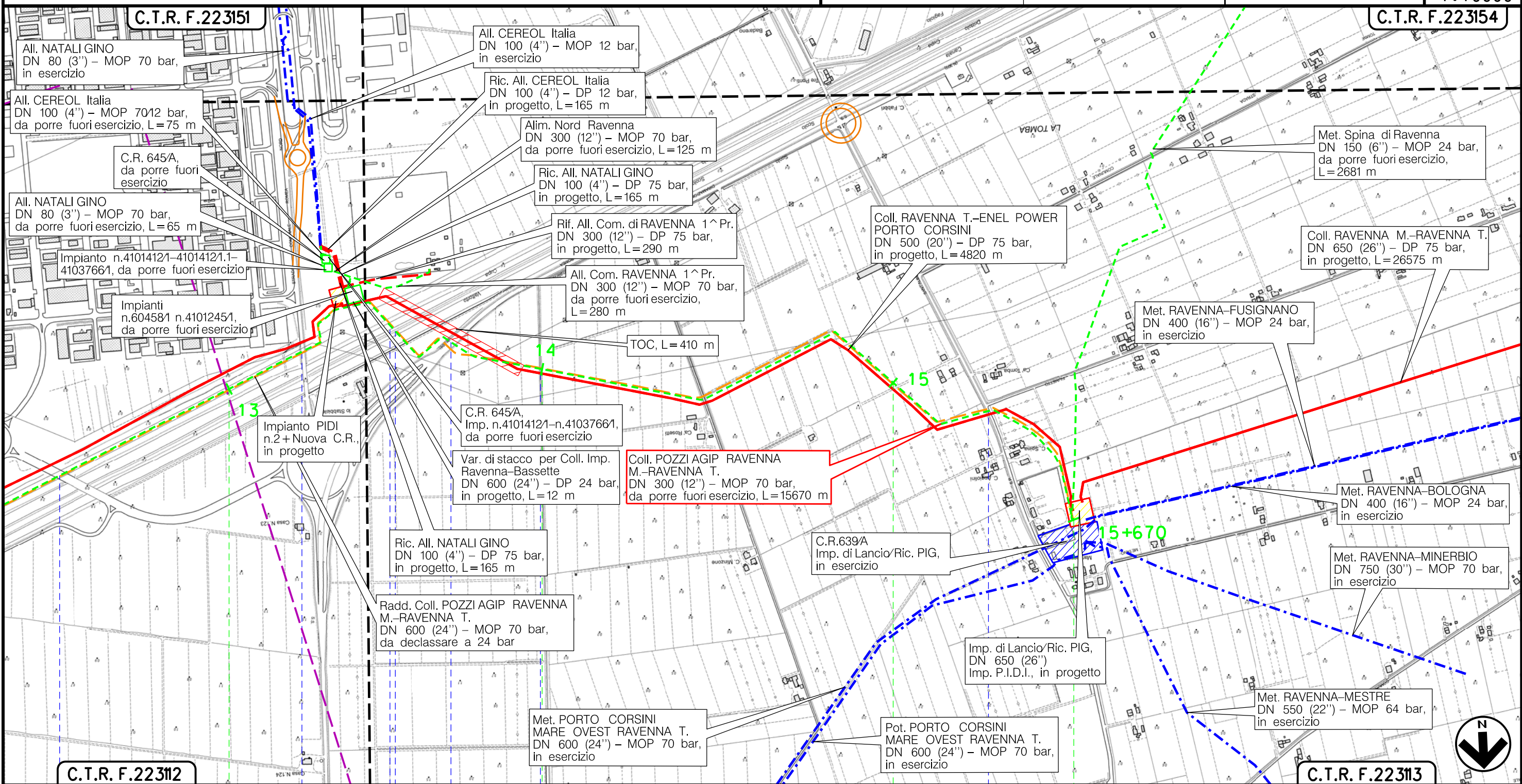


Metanodotto:

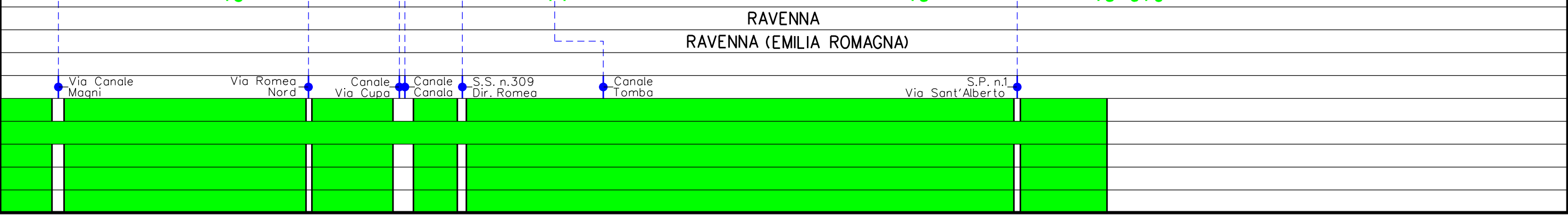
Coll. POZZI AGIP RAVENNA M.-RAVENNA T.
DN 300 (12") - MOP 70 bar

0	15/12/17	EMISSIONE	MARIONNI	URBINELLI	LUMINARI	Foglio
INDICE	DATA	REVISIONI	ELABORATO	VERIFICATO	APPROVATO	6
Proprietario			Progettista			di 7
						Scala
			Dis. PG-CIU-DISM-001			1:10000
			Comm. NR/17135			

METANODOTTI E IMPIANTI DA PORRE FUORI ESERCIZIO - CARTA IMPATTO AD OPERA ULTIMATA



Il presente disegno è di proprietà aziendale - La Società tutela i propri diritti a termine di legge.



Metanodotto: Coll. POZZI AGIP RAVENNA M.-RAVENNA T.
DN 300 (12'') – MOP 70 bar

0	15/12/17	EMISSIONE	MARIONNI	URBINELLI	LUMINARI
INDICE	DATA	R E V I S I O N I	ELABORATO	VERIFICATO	APPROVATO
Proprietario		Progettista		Dis. PG-CIU-DISM-001	
				Comm.NR/17135	

Foglio
7
di 7
Scala
1:10000

METANODOTTI E IMPIANTI DA PORRE FUORI ESERCIZIO – CARTA IMPATTO AD OPERA ULTIMATA

LEGENDA

SIMBOLOGIA CARTOGRAFICA

- | | | | |
|--|---|--|---|
| | Metanodotto in progetto | | Altre condotte di terzi |
| | Metanodotti in esercizio | | Altri metanodotti in progetto |
| | Metanodotti da porre fuori esercizio e recuperare | | Gallerie, Tunnel, Mini-Microtunnel, Raise Boring e T.O.C. |
| | Alternativa di tracciato | | Impianti di linea in progetto |
| | Aree impianti stacco-terminale in progetto | | Impianti di linea su rete in esercizio |
| | Aree impianti stacco-terminale esistenti | | Impianti di linea da porre fuori esercizio e recuperare |
| | Piazzola di stoccaggio tubazioni | | Depositi temporanei |
| | Strada di accesso all'impianto | | Strade di accesso provvisorio |
| | Adeguamento strade esistenti | | Limite sovrapposizione fogli |
| | | | Integrazioni planimetriche di progetto |
| | | | Integrazioni planimetriche esistenti |

SIMBOLOGIA MECCANICA

- Punto di intercettazione di linea (P.I.L.)
- Punto di intercettazione di derivazione importante (P.I.D.I.)
- Punto di intercettazione di derivazione semplice con stacco da P.I.L. (P.I.D.S.)
- Punto di intercettazione e derivazione semplice con stacco da Linea (P.I.D.S.)
- Punto di intercettazione con discaggio di allacciamento (P.I.D.A.)
- Punto predisposto per il discaggio di allacciamento (P.P.D.A.)
- Punto di sezionamento elettrico terminale (P.S.E.T.)
- Stazione predisposta per lancio e ricevimento PIG
- Impianto di riduzione/regolazione della pressione

SIMBOLOGIA TEMATICA

- Impatto ALTO
- Impatto MEDIO
- Impatto BASSO
- Impatto TRASCURABILE
- Impatto NULLO

Il presente disegno è di proprietà aziendale - La Società tutela i propri diritti a termine di legge.

Progressiva chilometrica	CHILOMETRO	N.
Comuni	COMUNE	
Province	PROVINCIA /REGIONE	
Impianti	TIPO - N. - PROGR. km	TIPO - N. - ESISTENTE
Attraversamenti	● TIPOLOGIA ATTRAVERSATA (SS n. **, ferrovia, ecc.)	
S=Suolo e sottosuolo		
I=Ambiente Idrico		
V=Vegetazione ed uso del suolo		
P=Paesaggio		
E=Fauna ed ecosistemi		