

Il presente disegno è di proprietà aziendale - La Società tutelera i propri diritti a termine di legge.



COROGRAFIA Scala 1:200.000

METANODOTTI IN PROGETTO

Coll. RAVENNA Terra-ENEL POWER Porto Corsini DN 500 (20'') - DP 75 bar - Tav. 2-3



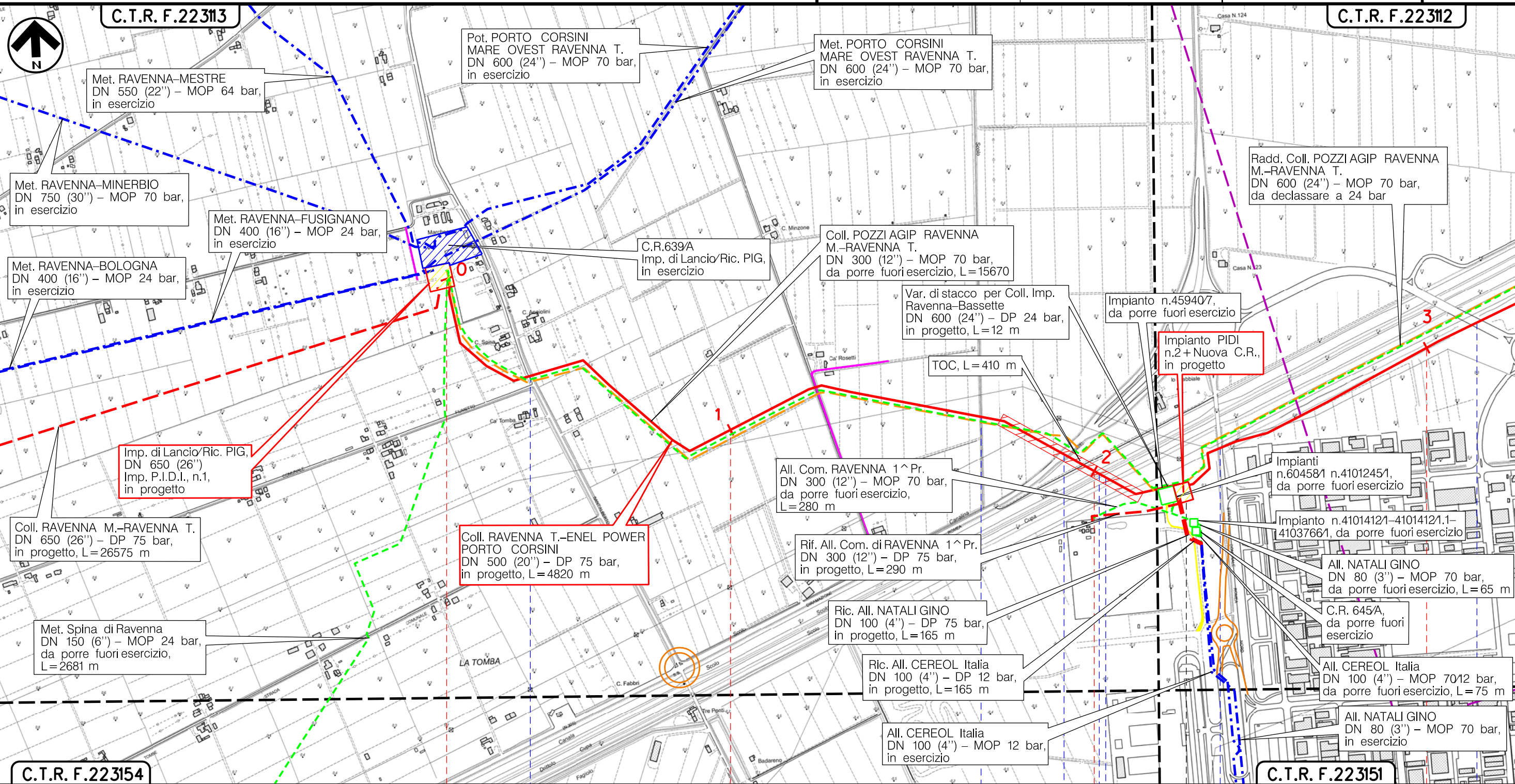
0	15/12/17	EMISSIONE	MARIONNI	URBINELLI	LUMINARI		
INDICE	DATA	REVISIONI			ELABORATO	VERIFICATO	APPROVATO
Proprietario 		Progettista 			Dis. PG-HAB-003 Fg. 1 di 4		
Metanodotto: Coll. RAVENNA Terra-ENEL POWER Porto Corsini DN 500 (20'') - DP 75 bar					Comm. NR/17135 INDICE 0 Scala 1:10000		
CARTA DEGLI HABITAT					Sostituisce il Sostituito dal		

Metanodotto:

Coll. RAVENNA Terra-ENEL POWER Porto Corsini
DN 500 (20") - DP 75 bar

0	15/12/17	EMISSIONE	MARIONNI	URBINELLI	LUMINARI	Foglio
INDICE	DATA	REVISIONI	ELABORATO	VERIFICATO	APPROVATO	2
Proprietario			Progettista			di 4
SNAM RETE GAS			COMIS			Scala
			Dis. PG-HAB-003			1:10000
			Comm.NR/17135			

CARTA DEGLI HABITAT

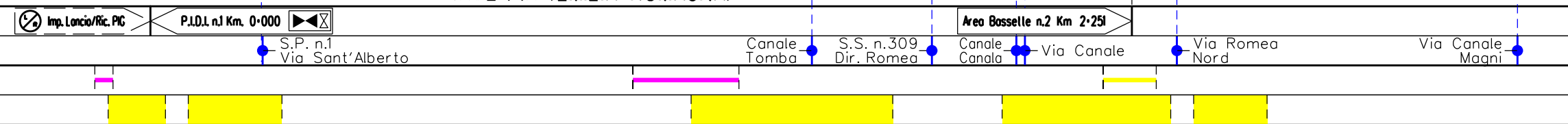


Il presente disegno è di proprietà aziendale - La Società tutelerà i propri diritti a termine di legge.

C.T.R. F.223154

C.T.R. F.223151

RAVENNA
RAVENNA (EMILIA ROMAGNA)



(T)

Metanodotto:

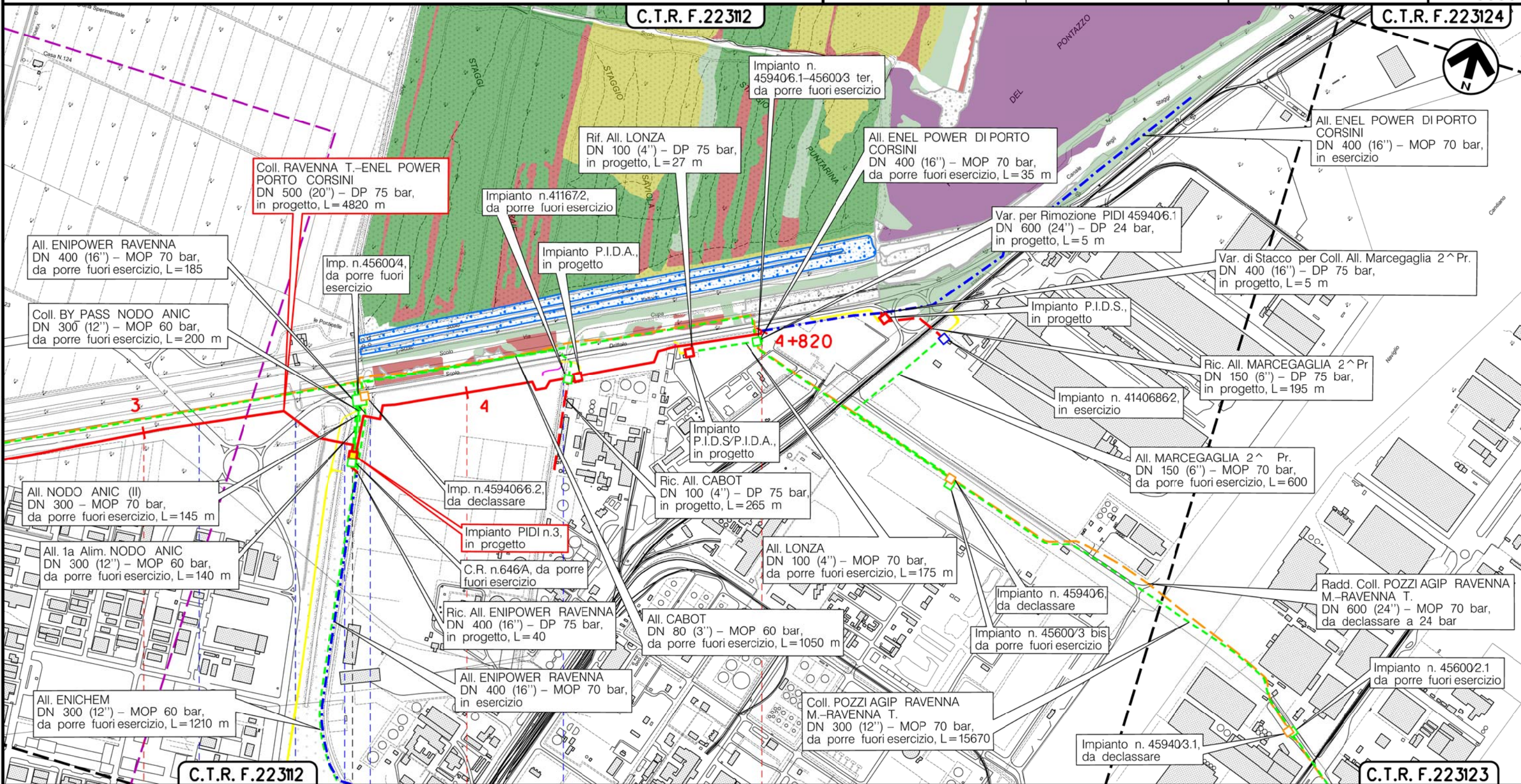
Coll. RAVENNA Terra-ENEL POWER Porto Corsini
DN 500 (20") - DP 75 bar

0	15/12/17	EMISSIONE	MARIONNI	URBINELLI	LUMINARI	Foglio
INDICE	DATA	REVISIONI	ELABORATO	VERIFICATO	APPROVATO	3
Proprietario		Progettista		Dis. PG-HAB-003		di 4
SNAM RETE GAS		COMIS		Comm.NR/17135		Scala
						1:10000

CARTA DEGLI HABITAT

C.T.R. F.22312

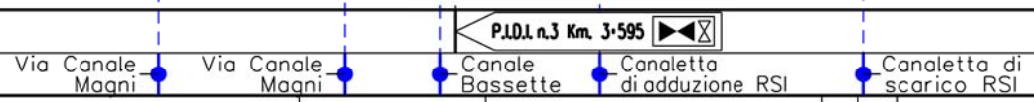
C.T.R. F.22314



C.T.R. F.22312

C.T.R. F.22313

RAVENNA
RAVENNA (EMILIA ROMAGNA)



(T)

Il presente disegno e' di proprieta' aziendale - La Societa' tutelera' i propri diritti a termine di legge.

Metanodotto:

Coll. RAVENNA Terra-ENEL POWER Porto Corsini
DN 500 (20'') – DP 75 bar

CARTA DEGLI HABITAT

0	15/12/17	EMISSIONE	MARIONNI	URBINELLI	LUMINARI		
INDICE	DATA	R E V I S I O N I			ELABORATO	VERIFICATO	APPROVATO
Proprietario		Progettista		Dis. PG-HAB-003			
				Comm. NR/17135			
						Foglio 4 di 4	
						Scala 1:10000	

LEGENDA

SIMBOLOGIA CARTOGRAFICA

- | | | | |
|--|---|--|---|
| | Metanodotto in progetto | | Altre condotte di terzi |
| | Metanodotti in esercizio | | Altri metanodotti in progetto |
| | Metanodotti da porre fuori esercizio e recuperare | | Gallerie, Tunnel, Mini-Microtunnel, Raise Boring e T.O.C. |
| | Alternativa di tracciato | | Impianti di linea in progetto |
| | Aree impianti stacco-terminale in progetto | | Impianti di linea su rete in esercizio |
| | Aree impianti stacco-terminale esistenti | | Impianti di linea da porre fuori esercizio e recuperare |
| | Piazzola di stoccaggio tubazioni | | Depositi temporanei |
| | Strada di accesso all'impianto | | Strade di accesso provvisorio |
| | Adeguamento strade esistenti | | Limite sovrapposizione fogli |
| | | | Integrazioni planimetriche di progetto |
| | | | Integrazioni planimetriche esistenti |

SIMBOLOGIA MECCANICA

- Punto di intercettazione di linea (P.I.L.)
- Punto di intercettazione di derivazione importante (P.I.D.I.)
- Punto di intercettazione di derivazione semplice con stacco da P.I.L. (P.I.D.S.)
- Punto di intercettazione e derivazione semplice con stacco da Linea (P.I.D.S.)
- Punto di intercettazione con discaggio di allacciamento (P.I.D.A.)
- Punto predisposto per il discaggio di allacciamento (P.P.D.A.)
- Punto di sezionamento elettrico terminale (P.S.E.T.)
- Stazione predisposta per lancio e ricevimento PIG
- Impianto di riduzione/regolazione della pressione

SIMBOLOGIA TEMATICA

SIC-ZPS-IT4070010 – Pineta di Classe

- | | | | |
|--|---|--|---|
| | 2130-Dune costiere fisse a vegetazione erbacea (dune grigie) | | 2270-Dune con foreste di Pinus pinea e/o Pinus pinaster |
| | 92A0-Foreste a galleria di Salix Alba e Populus Alba – S.I.C. Pineta di Classe | | 1410-PA-Pascoli inondati mediterranei (Juncetalia maritimi) |
| | 91F0-Foreste miste riparie di grandi fiumi a Quercus robur, Ulmus laevis e Ulmus minor, Fraxinus excelsior o Fraxinus angustifolia (Ulmenion minoris) | | |

SIC-ZPS-IT4070009 – Ortazzo, Ortazzino Foce del Torrente Bevano

- | | | | |
|--|--|--|--|
| | 6420-Praterie umide mediterranee con piante erbacee alte del Molinio-Holoschoenion | | 1410-Pascoli inondati mediterranei (Juncetalia maritimi) |
|--|--|--|--|

SIC-IT4070006 – Pialassa dei Piomboni, Pineta di Punta Marina

- | | | | |
|--|---|--|--|
| | 1150-Lagune costiere | | 1410-Pascoli inondati mediterranei (Juncetalia maritimi) |
| | 1420-Praterie e fruticeti alofili mediterranei e termo-atlantici (Sarcocornietea fruticosi) | | |

SIC-ZPS-IT4070003 – Pineta di San Vitale, Bassa del Pirotolo

- | | | | |
|--|---|--|--|
| | 91F0-Foreste miste riparie di grandi fiumi a Quercus robur, Ulmus laevis e Ulmus minor, Fraxinus excelsior o Fraxinus angustifolia (Ulmenion minoris) | | 1410-Pascoli inondati mediterranei (Juncetalia maritimi) |
| | 2270-Dune con foreste di Pinus pinea e/o Pinus pinaster | | |
| | Pa-Canneti palustri: fragmiteti, tifeti e scirpeti d'acqua dolce (Phragmition) | | |
| | 3150-Laghi eutrofici naturali con vegetazione del Magnopotamion o Hydrocharition | | |
| | 1420-Praterie e fruticeti alofili mediterranei e termo-atlantici (Sarcocornietea fruticosi) | | |

SIC-ZPS-IT4070004 – Pialasse Baiona, Risega e Pontazzo

- | | | | |
|--|---|--|--|
| | 1150-Lagune costiere | | |
| | 1410-Pascoli inondati mediterranei (Juncetalia maritimi) | | |
| | 1420-Praterie e fruticeti alofili mediterranei e termo-atlantici (Sarcocornietea fruticosi) | | |

Il presente disegno è di proprietà aziendale - La Società tutela i propri diritti a termine di legge.

Progressiva chilometrica	N.	
Comuni		
Province		
Impianti	TIPO - N. - PROGR. km	
Attraversamenti	TIPOLOGIA ATTRAVERSATA (SS n. **, corso d'acqua, ferrovia, ecc.)	
Strade - Piste - Piazzole tubazioni	ACCESSO IMPIANTI	ADEGUAMENTI STRADE
Fascia di lavoro	ALLARGATA	STRADE PROVVISORIE
Scavabilità terreni	SCIOLTI (T)	ROCCIA TENERA (RT)
		ROCCIA DURA (RD)
		DEPOSITI TEMPORANEI
		Dn
		N. PIAZ. Pn