

Il presente disegno è di proprietà aziendale - La Società tutelera i propri diritti a termine di legge.



COROGRAFIA Scala 1:400.000

METANODOTTI DA PORRE FUORI ESERCIZIO

Coll. POZZI AGIP RAVENNA M.-RAVENNA T. DN 300 (12'') - MOP 70 bar - Tav. 2-6



0	15/12/17	EMISSIONE	MARIONNI	URBINELLI	LUMINARI
INDICE	DATA	REVISIONI	ELABORATO	VERIFICATO	APPROVATO
Proprietario 		Progettista 		Dis. PG-HAB-DISM-001	
Metanodotto: Coll. POZZI AGIP RAVENNA M.-RAVENNA T. DN 300 (12'') - MOP 70 bar			Comm. NR/17135		
			INDICE	0	
			Scala	1 : 10000	
METANODOTTI E IMPIANTI DA PORRE FUORI ESERCIZIO CARTA DEGLI HABITAT			Sostituisce il ..... Sostituito dal .....		

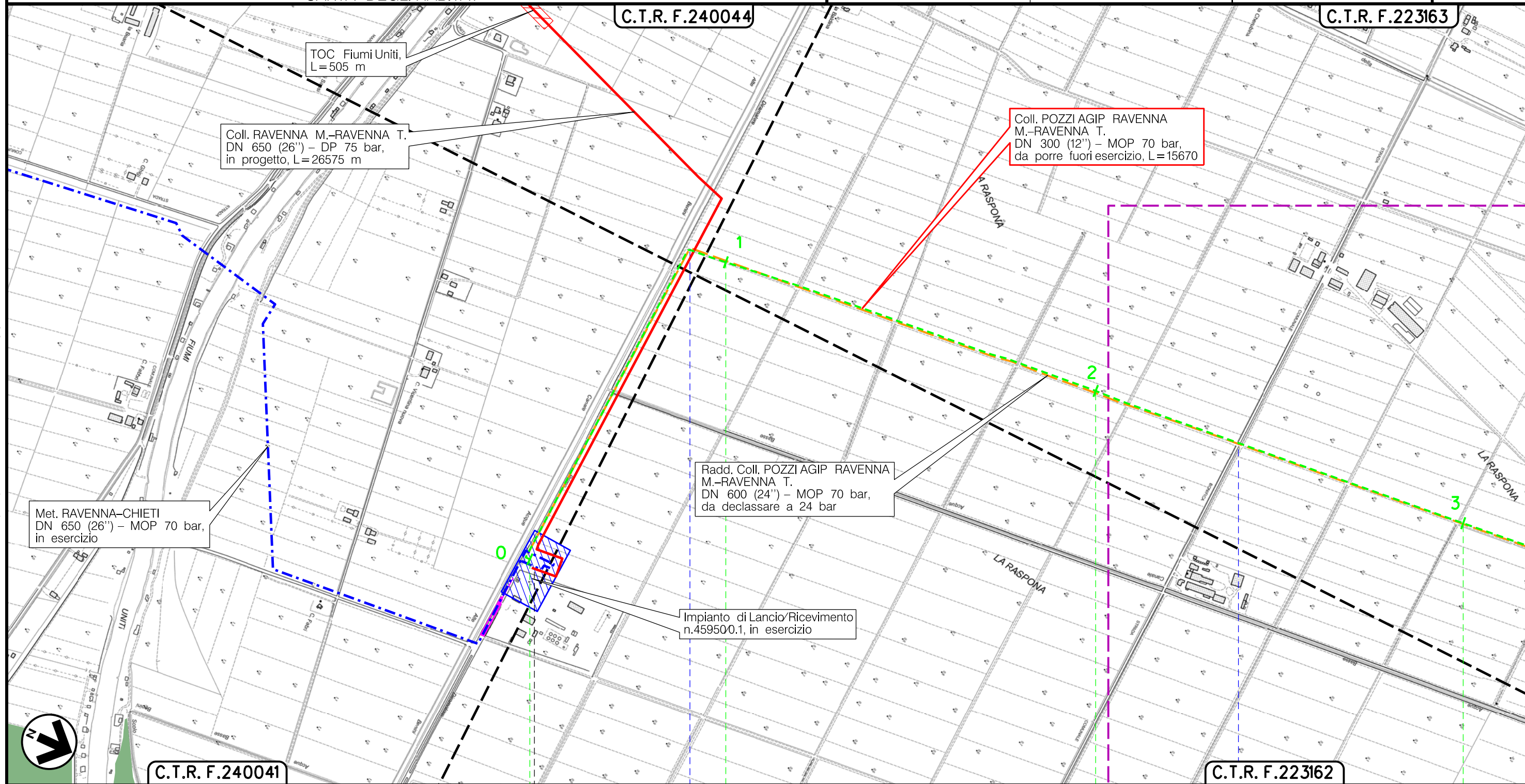


Metanodotto:

Coll. POZZI AGIP RAVENNA M.-RAVENNA T.  
DN 300 (12") - MOP 70 bar

0	15/12/17	EMISSIONE	MARIONNI	URBINELLI	LUMINARI	Foglio <b>2</b> di 7
INDICE	DATA	REVISIONI	ELABORATO	VERIFICATO	APPROVATO	
Proprietario <b>SNAM RETE GAS</b>		Progettista <b>COMIS</b> <small>consulenza materiali - ispezioni - saldatura progettazione - direzione lavori</small>		Dis. PG-HAB-DISM-001		Scala 1:10000
				Comm.NR/17135		

METANODOTTI E IMPIANTI DA PORRE FUORI ESERCIZIO  
CARTA DEGLI HABITAT



Il presente disegno è di proprietà aziendale - La Società tutelerà i propri diritti a termine di legge.



C.T.R. F.240041

C.T.R. F.223162

RAVENNA  
RAVENNA (EMILIA ROMAGNA)

(L/R) Imp. 45950/1Km. 0-000

Canale Acque Basse Rasponi (Tombrinato)

Via Bonifica





(T)

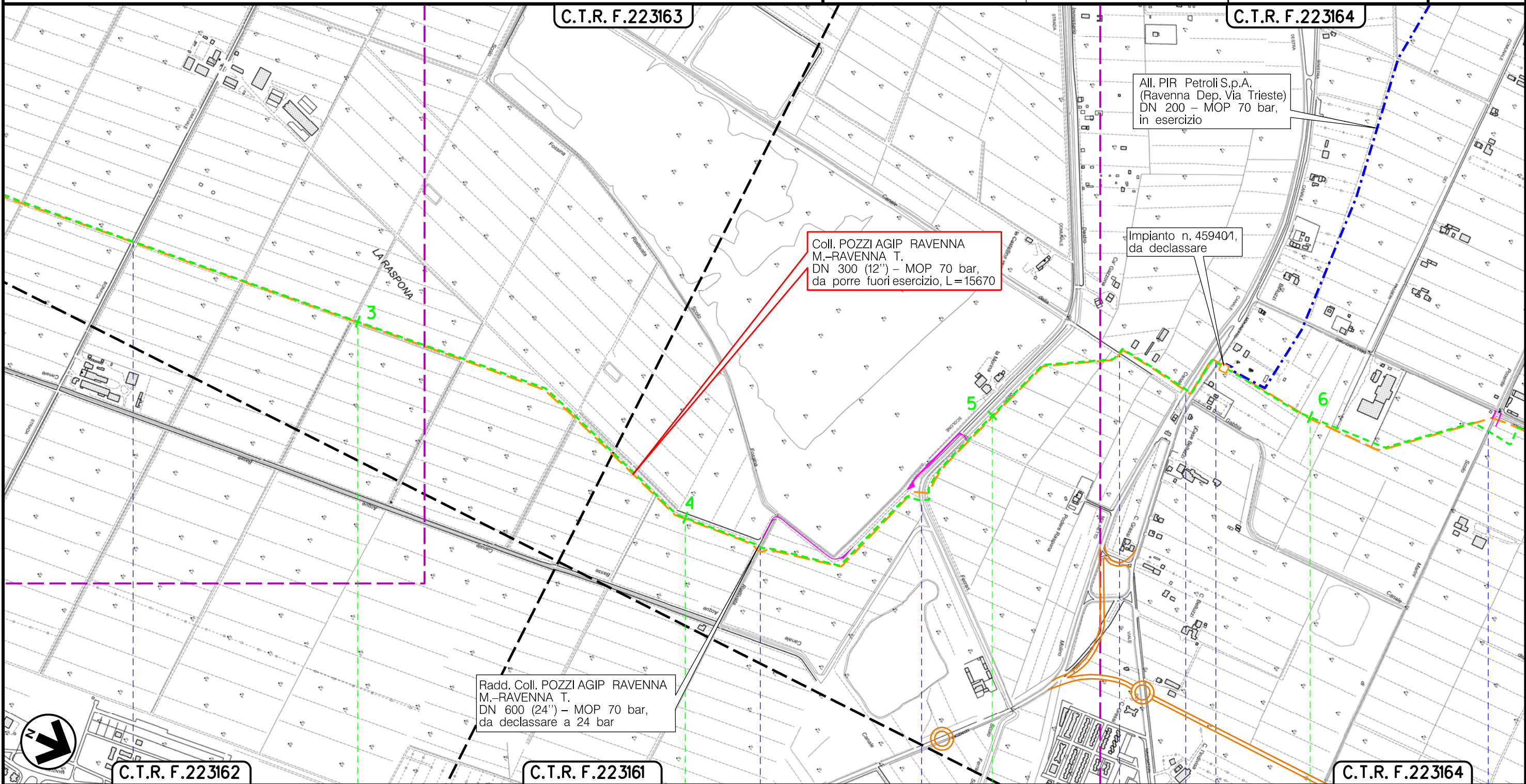


Metanodotto:

Coll. POZZI AGIP RAVENNA M.-RAVENNA T.  
DN 300 (12'') – MOP 70 bar

METANODOTTI E IMPIANTI DA PORRE FUORI ESERCIZIO  
CARTA DEGLI HABITAT

0	15/12/17	EMISSIONE	MARIONNI	URBINELLI	LUMINARI
INDICE	DATA	REVISIONI	ELABORATO	VERIFICATO	APPROVATO
Proprietario		Progettista		Dis. PG-HAB-DISM-001	
				Comm.NR/17135	
Foglio 3 di 7					
Scala 1:10000					



Coll. POZZI AGIP RAVENNA M.-RAVENNA T.  
DN 300 (12'') – MOP 70 bar,  
da porre fuori esercizio, L=15670

All. PIR Petroli S.p.A.  
(Ravenna Dep. Via Trieste)  
DN 200 – MOP 70 bar,  
in esercizio

Impianto n. 459401,  
da declassare

Radd. Coll. POZZI AGIP RAVENNA M.-RAVENNA T.  
DN 600 (24'') – MOP 70 bar,  
da declassare a 24 bar

Il presente disegno è di proprietà aziendale - La Società tutelera i propri diritti a termine di legge.

RAVENNA  
RAVENNA (EMILIA ROMAGNA)

• Via Bonifica

• Canale Fossina Riattivata

• Canale Ferrari

• Canale della Gabbia in disuso  
• Via Scolone

• Via Destra Canale Molinetto

• Via Sinistra Canale Molinetto

• Canale di Levante

(T)

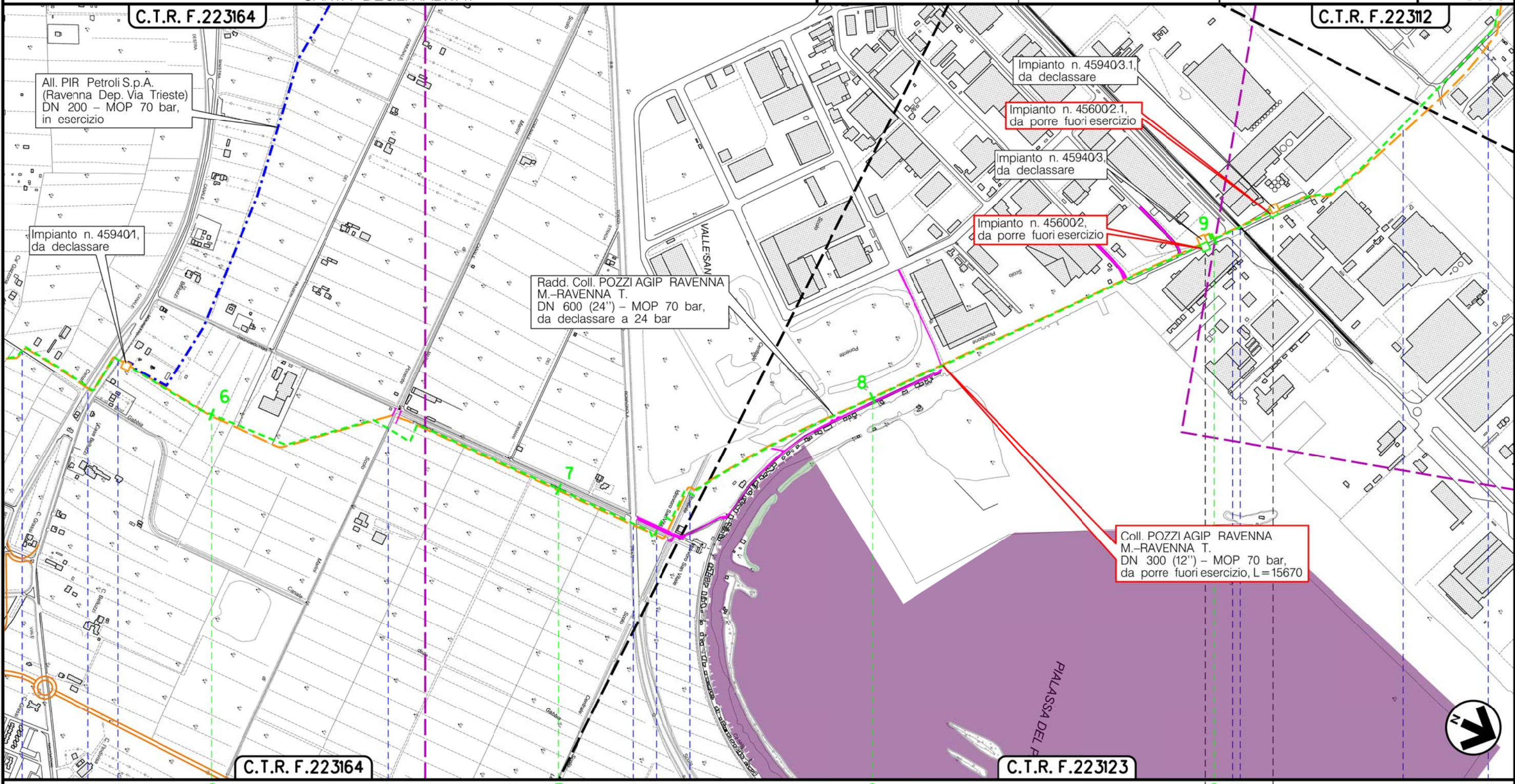


Metanodotto:

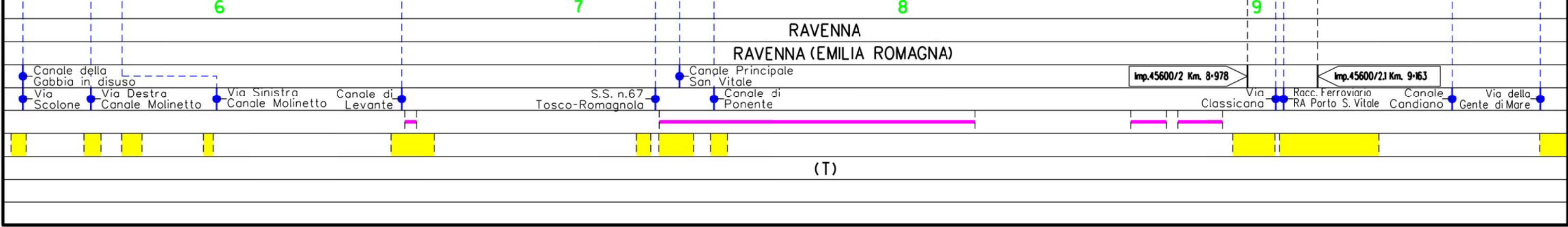
Coll. POZZI AGIP RAVENNA M.-RAVENNA T.  
DN 300 (12") - MOP 70 bar

0	15/12/17	EMISSIONE	MARIONI	URBINELLI	LUMINARI	Foglio
INDICE	DATA	REVISIONI	ELABORATO	VERIFICATO	APPROVATO	4
Proprietario			Progettista			di 7
						Scala
			Dis. PG-HAB-DISM-001			1:10000
			Comm.NR/17135			

METANODOTTI E IMPIANTI DA PORRE FUORI ESERCIZIO  
CARTA DEGLI HABITAT



Il presente disegno è di proprietà aziendale - La Società tutelerà i propri diritti a termine di legge.



(T)



Metanodotto:

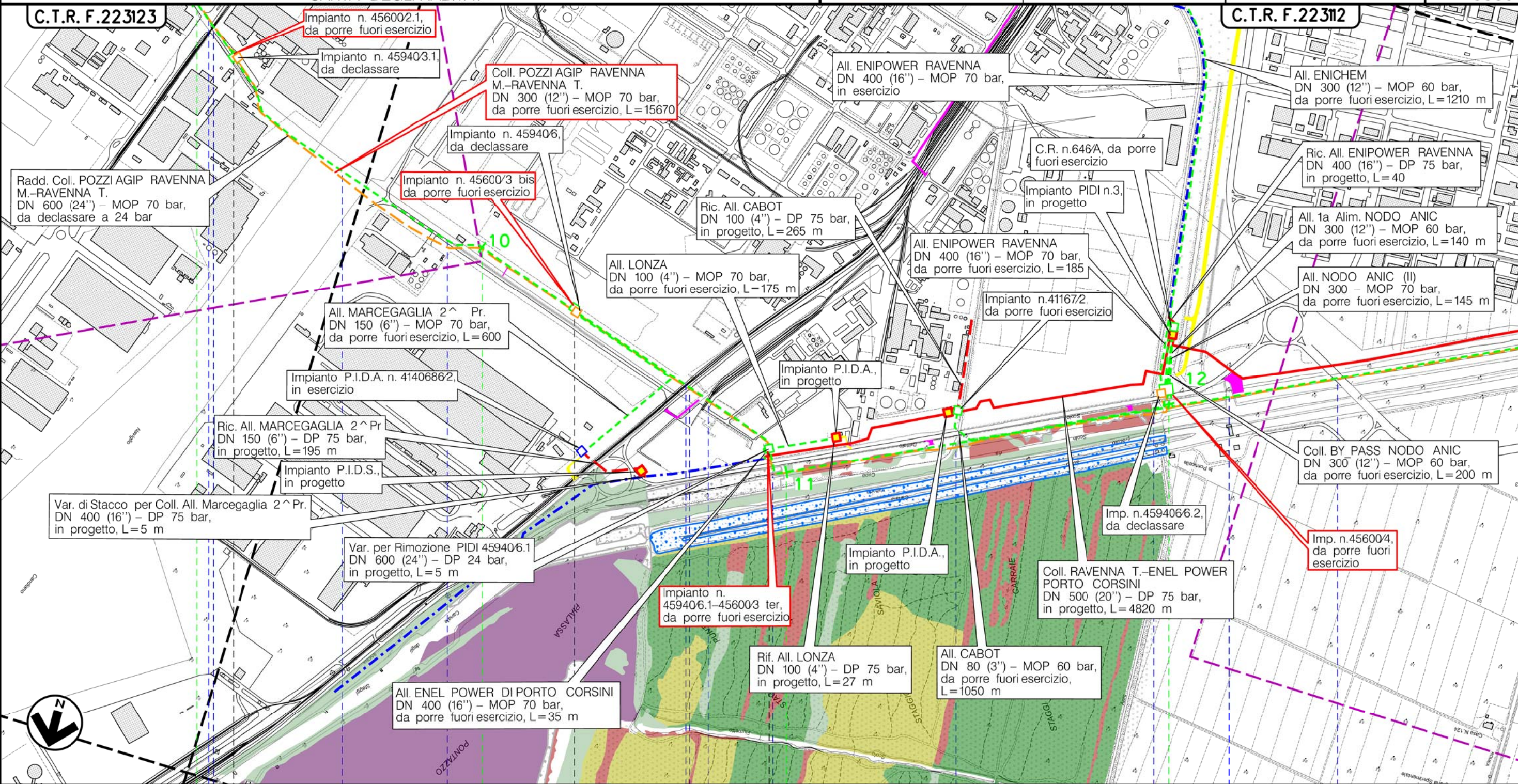
Coll. POZZI AGIP RAVENNA M.-RAVENNA T.  
DN 300 (12") - MOP 70 bar

0	15/12/17	EMISSIONE	MARIONNI	URBINELLI	LUMINARI	Foglio <b>5</b> di 7
INDICE	DATA	REVISIONI	ELABORATO	VERIFICATO	APPROVATO	
Proprietario <b>SNAM RETE GAS</b>			Progettista <b>COMIS</b> <small>consulenza materiali - ispezioni - saldature progettazione - direzione lavori</small>			Scala <b>1:10000</b>
Dis. PG-HAB-DISM-001			Comm. NR/17135			

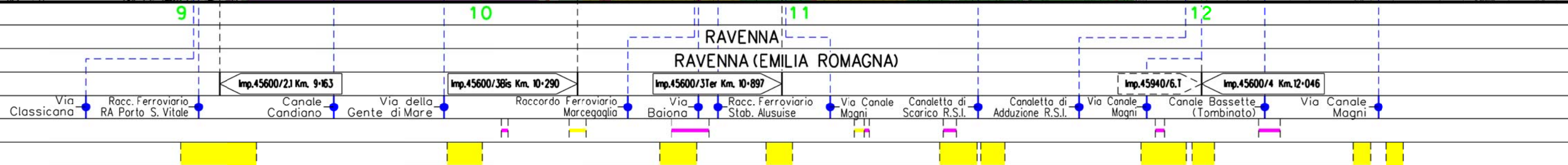
METANODOTTI E IMPIANTI DA PORRE FUORI ESERCIZIO  
CARTA DEGLI HABITAT

C.T.R. F.223123

C.T.R. F.223112



Il presente disegno è di proprietà aziendale - La Società tutelerà i propri diritti a termine di legge.



(T)







Metanodotto:

Coll. POZZI AGIP RAVENNA M.-RAVENNA T.  
DN 300 (12'') – MOP 70 bar

METANODOTTI E IMPIANTI DA PORRE FUORI ESERCIZIO  
CARTA DEGLI HABITAT

0	15/12/17	EMISSIONE	MARIONNI	URBINELLI	LUMINARI		
INDICE	DATA	R E V I S I O N I			ELABORATO	VERIFICATO	APPROVATO
Proprietario		Progettista		Dis. <b>PG-HAB-DISM-001</b>			
				Comm. NR/17135			
						Foglio <b>7</b> di 7	
						Scala <b>1:10000</b>	

LEGENDA

SIMBOLOGIA CARTOGRAFICA

- |  |   |  |   |
|--|---|--|---|
|  | Metanodotto in progetto                           |  | Altre condotte di terzi                                   |
|  | Metanodotti in esercizio                          |  | Altri metanodotti in progetto                             |
|  | Metanodotti da porre fuori esercizio e recuperare |  | Gallerie, Tunnel, Mini-Microtunnel, Raise Boring e T.O.C. |
|  | Alternativa di tracciato                          |  | Impianti di linea in progetto                             |
|  | Aree impianti stacco-terminale in progetto        |  | Impianti di linea su rete in esercizio                    |
|  | Aree impianti stacco-terminale esistenti          |  | Impianti di linea da porre fuori esercizio e recuperare   |
|  | Piazzola di stoccaggio tubazioni                  |  | Depositi temporanei                                       |
|  | Strada di accesso all'impianto                    |  | Strade di accesso provvisorio                             |
|  | Adeguamento strade esistenti                      |  | Limite sovrapposizione fogli                              |
|  |   |  | Integrazioni planimetriche di progetto                    |
|  |   |  | Integrazioni planimetriche esistenti                      |

SIMBOLOGIA MECCANICA

- |  |  |
|--|--|
|  | Punto di intercettazione di linea (P.I.L.)                                       |
|  | Punto di intercettazione di derivazione importante (P.I.D.I.)                    |
|  | Punto di intercettazione di derivazione semplice con stacco da P.I.L. (P.I.D.S.) |
|  | Punto di intercettazione e derivazione semplice con stacco da Linea (P.I.D.S.)   |
|  | Punto di intercettazione con discaggio di allacciamento (P.I.D.A.)               |
|  | Punto predisposto per il discaggio di allacciamento (P.P.D.A.)                   |
|  | Punto di sezionamento elettrico terminale (P.S.E.T.)                             |
|  | Stazione predisposta per lancio e ricevimento PIG                                |
|  | Impianto di riduzione/regolazione della pressione                                |

SIMBOLOGIA TEMATICA

SIC-ZPS-IT4070010 – Pineta di Classe

- |  |   |  |   |
|--|---|--|---|
|  | 2130-Dune costiere fisse a vegetazione erbacea (dune grigie)  |  | 2270-Dune con foreste di Pinus pinea e/o Pinus pinaster     |
|  | 92A0-Foreste a galleria di Salix Alba e Populus Alba – S.I.C. Pineta di Classe  |  | 1410-PA-Pascoli inondati mediterranei (Juncetalia maritimi) |
|  | 91F0-Foreste miste riparie di grandi fiumi a Quercus robur, Ulmus laevis e Ulmus minor, Fraxinus excelsior o Fraxinus angustifolia (Ulmenion minoris) |  |   |

SIC-ZPS-IT4070009 – Ortazzo, Ortazzino Foce del Torrente Bevano

- |  |  |  |  |
|--|--|--|--|
|  | 6420-Praterie umide mediterranee con piante erbacee alte del Molinio-Holoschoenion |  | 1410-Pascoli inondati mediterranei (Juncetalia maritimi) |
|--|--|--|--|

SIC-IT4070006 – Pialassa dei Piomboni, Pineta di Punta Marina

- |  |   |  |  |
|--|---|--|--|
|  | 1150-Lagune costiere  |  | 1410-Pascoli inondati mediterranei (Juncetalia maritimi) |
|  | 1420-Praterie e fruticeti alofili mediterranei e termo-atlantici (Sarcocornietea fruticosi) |  |  |

SIC-ZPS-IT4070003 – Pineta di San Vitale, Bassa del Pirottole

- |  |   |  |  |
|--|---|--|--|
|  | 91F0-Foreste miste riparie di grandi fiumi a Quercus robur, Ulmus laevis e Ulmus minor, Fraxinus excelsior o Fraxinus angustifolia (Ulmenion minoris) |  | 1410-Pascoli inondati mediterranei (Juncetalia maritimi)                       |
|  | 2270-Dune con foreste di Pinus pinea e/o Pinus pinaster   |  | Pa-Canneti palustri: fragmiteti, tifeti e scirpeti d'acqua dolce (Phragmition) |
|  | 3150-Laghi eutrofici naturali con vegetazione del Magnopotamion o Hydrocharition  |  |  |
|  | 1420-Praterie e fruticeti alofili mediterranei e termo-atlantici (Sarcocornietea fruticosi)   |  |  |

SIC-ZPS-IT4070004 – Pialasse Baiona, Risega e Pontazzo

- |  |   |  |  |
|--|---|--|--|
|  | 1150-Lagune costiere  |  | 1410-Pascoli inondati mediterranei (Juncetalia maritimi) |
|  | 1420-Praterie e fruticeti alofili mediterranei e termo-atlantici (Sarcocornietea fruticosi) |  |  |

Il presente disegno è di proprietà aziendale - La Società tutela i propri diritti a termine di legge.

Progressiva chilometrica	N.	
Comuni		
Province		
Impianti	TIPO - N. - PROGR. km	
Attraversamenti	TIPOLOGIA ATTRAVERSATA (SS n. **, corso d'acqua, ferrovia, ecc.)	
Strade - Piste - Piazzole tubazioni	ACCESSO IMPIANTI	ADEGUAMENTI STRADE
Fascia di lavoro	ALLARGATA	
Scavabilità terreni	SCIOLTI (T)	ROCCIA TENERA (RT) ROCCIA DURA (RD)