

SINTESI DELLA MATRICE PAESAGGISTICO-AMBIENTALE

Scala 1:100.000

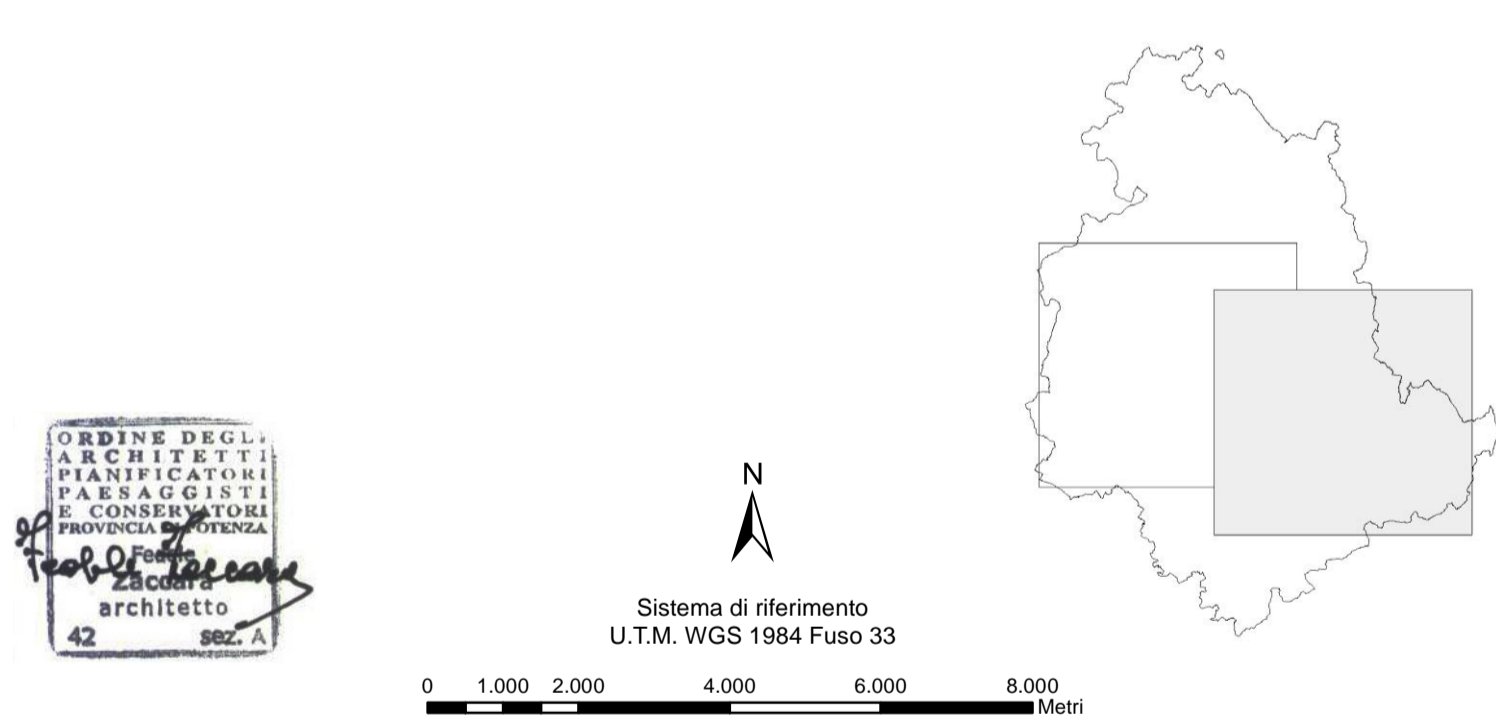
- Serbatoi di naturalità provinciale**
 Spazi di grande estensione del sistema strutturale ecologico - ambientale della provincia
- Art. 14 PUT
 - Ambiti di rilevante pregio naturalistico (SIC, SIR)
 - Ambiti di rilevante pregio naturalistico (ZPS)
 - Parchi nazionali e regionali
 - Aree di studio (D.P.G.F. 61/96)
 - Oasi di protezione faunistica
 - Aree segnalate di interesse naturalistico-faunistico
 - Aree ad elevata diversità floristico-vegetazionale
 - Geotopi
 - Singolarità geologiche ricomprese in un geotopo
 - Singolarità geologiche non ricomprese
 - Corsi d'acqua
 - Corso ecologico a rete di connessione del sistema ecologico ambientale della provincia
 - Valichi faunistici
 - Elementi puntuali della rete di connessione del sistema ecologico ambientale provinciale di particolare importanza per il monitoraggio e la tutela del patrimonio faunistico
- Rete strutturale ed elementi puntuali e del Sistema di corridoi escursionistici e di collegamento e di valore del patrimonio storico ed ambientale**
- Aree archeologiche definite
 - Viabilità di impianto storico e nuclei storici
- Ambiti di massimo rischio di natura geologica e idrogeologica** per le localizzazioni inadatte in cui assume inizio la realizzazione delle previsioni urbanistiche già in essere, di esecuzione di nuove opere, di attuazione di politiche per la tutela ed il recupero della qualità del suolo
- Elevata propensione al dissesto e massima concentrazione di frane attive
 - Centri abitati da consolidare (L. 64/74 art. 2)
 - Aree segnalate (Atlante Regione Umbra - 1994): scorrimenti, colate e frane complesse, crolli, instabilità diffusa
 - Aree a vulnerabilità degli acquiferi molto elevate
 - Acquifero artesiani
 - Aree a massimo rischio di esondazione
- PROGETTO AVI - catalogo delle aree colpite da inondazioni - numero di eventi**
- 1
 - 2-5
 - 6-10
 - 10-20
 - >20
- Aree e punti critici del sistema strutturale ecologico - ambientale provinciale**
- Zone di discontinuità Ecologica (art.9 comma 1. c) PUT
 - Aziende sottoposte a Rapporto di sicurezza. (art. 8 D.Lgs 334/99)
 - Aziende sottoposte a Notifica. (art.6 D.Lgs 334/99)
 - Aziende sottoposte agli obblighi dell'art.5 comma 3 D.Lgs 334/99
 - Discariche di 1° categoria
 - Impianti di termovalorizzazione
 - Comuni con assenza o con carenze di depurazione dei reflui
- MOBILITÀ**
- Ferrovie
 - Superstrade
 - Strade Statali
 - Strade Provinciali
- VIABILITÀ**
- Superstrade
 - Strade Statali
 - Strade Provinciali
- IDROGRAFIA**
- Light
 - Area Invaso del Chiascio
- INSEDIAMENTI**
- Capoluoghi
 - Centri abitati
 - Insediamenti
- LIMITI**
- Provinciali
 - Comunali

FONTE: <http://www.provincia.perugia.it/guidetematiche/ambiente/territorio/urbanistica/ptcp>

- Impianti esistenti**
- Centrale Idroelettrica
 - Stazione non RTN e Cabina Primaria
 - Stazione 132kV RTN
 - Cabina Utente
 - Limiti provinciali

Autorizzazione all'esercizio a 132kV di alcune linee elettriche attualmente esercite a 120kV (Umbria)

Linea aerea ST120 kV da esercire a 132 kV

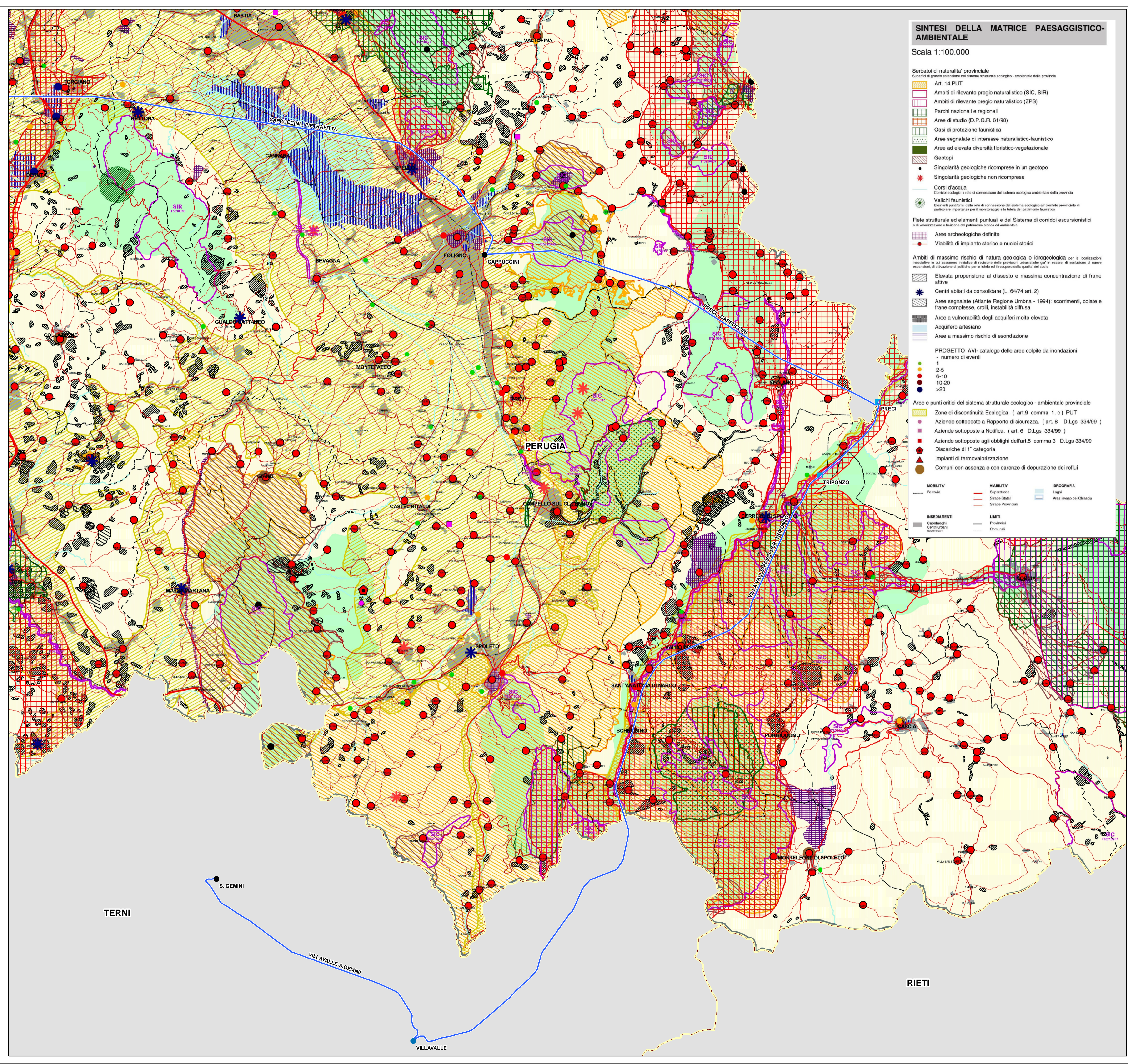


REVISIONI	N.	DATA	DESCRIZIONE	ELABORATO	VERIFICATO	APPROVATO
00	29/05/2015	PRIMA EMISSIONE		Arch. F. Zaccara Arch. C. Ierardi	A.O.T. Roma	Ing. Maurizio Pianalto A.O.T. Roma - U.C.T.

TIPOLOGIA DELL'ELABORATO	CODICE DELL'ELABORATO			
PLANIMETRIA	DE23047A1AEX00001-2.4.2			
PROGETTO	Autorizzazione all'esercizio a 132kV di alcune linee elettriche attualmente esercite a 120kV (Umbria) VERIFICA DI ASSOGGETTABILITA' A V.I.A. Piano Territoriale di Coordinamento Provinciale - PTCP - Provincia di Perugia - Stralcio Tavola A7.2 "Sintesi della matrice paesaggistico-ambientale"			
RICAVATO DALLA DOC. TERNA				
CLASSIFICAZIONE DI SICUREZZA				
NOME DEL FILE	SCALA CAD	FORMATO	SCALA	FOGLIO
DE23047A1AEX00001-2.4.2.PDF	1 unità = CAD	A1	1:100.000	2/2

Questo documento contiene informazioni di proprietà Terna Rete Italia S.p.A. e deve essere utilizzato esclusivamente dal destinatario in relazione alle finalità per le quali è stato ricevuto. E' vietata qualsiasi forma di riproduzione o di divulgazione senza l'esplicito consenso di Terna Rete Italia S.p.A.

This document contains information proprietary to Terna Rete Italia S.p.A. and it will have to be used exclusively for the purposes for which it has been furnished. Whichever shape of spreading or reproduction without the written permission of Terna Rete Italia S.p.A. is prohibi.



TERNI

S. GEMINI

VILLAVALLE-S.GEMINI

VILLAVALLE

RIETI