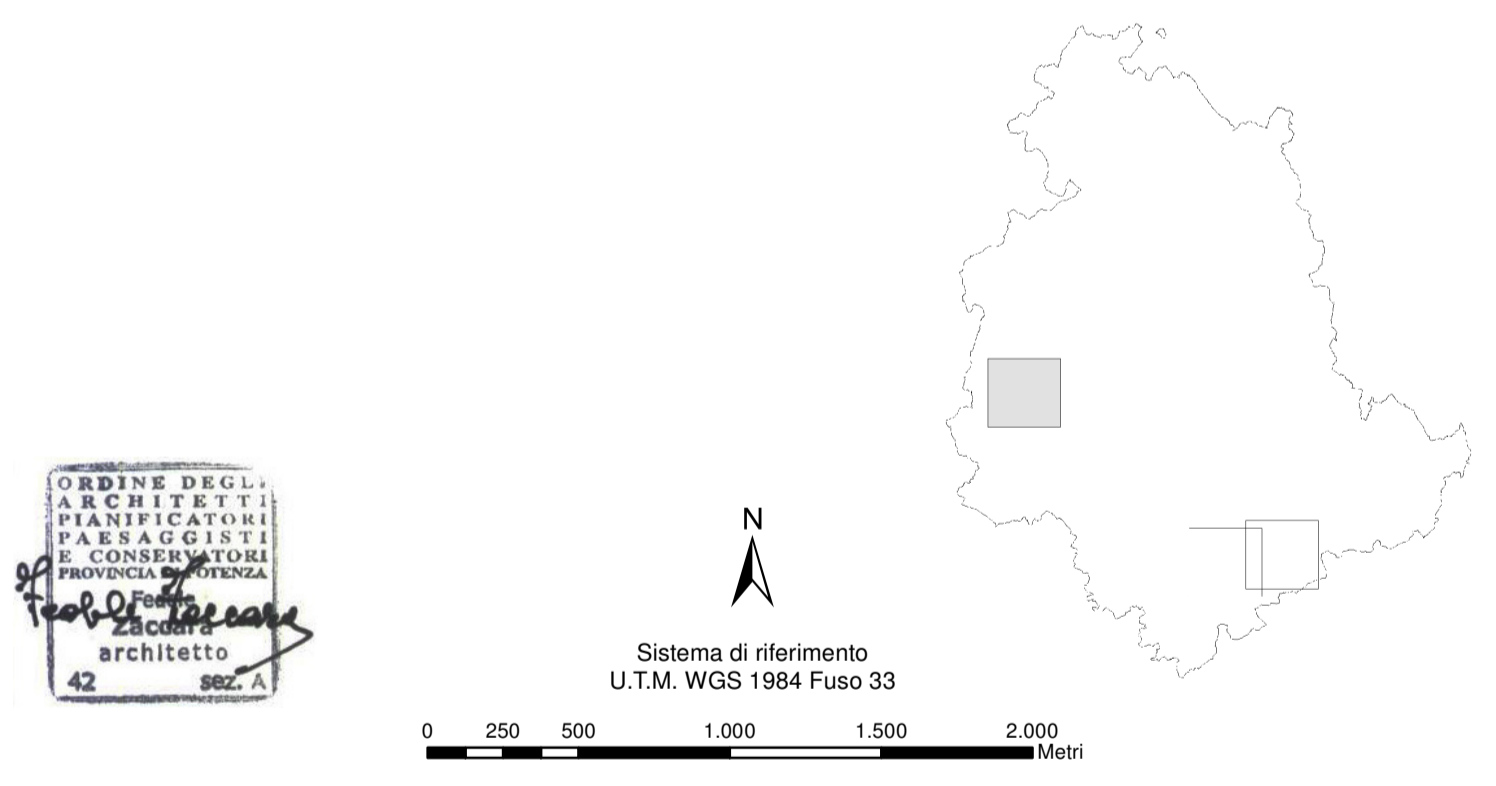


FONTE: [HTTP://WWW.PROVINCIA.TERNI.IT/URBANISTICA/PTCP](http://www.provincia.terni.it/urbanistica/ptcp)

- Impianti esistenti**
- Centrale Idroelettrica
 - Stazione 132kV RTN
 - Cabina Utente
 - Stazione non RTN e Cabina Primaria
 - Limiti provinciali

Autorizzazione all'esercizio a 132kV di alcune linee elettriche attualmente esercite a 120kV (Umbria)

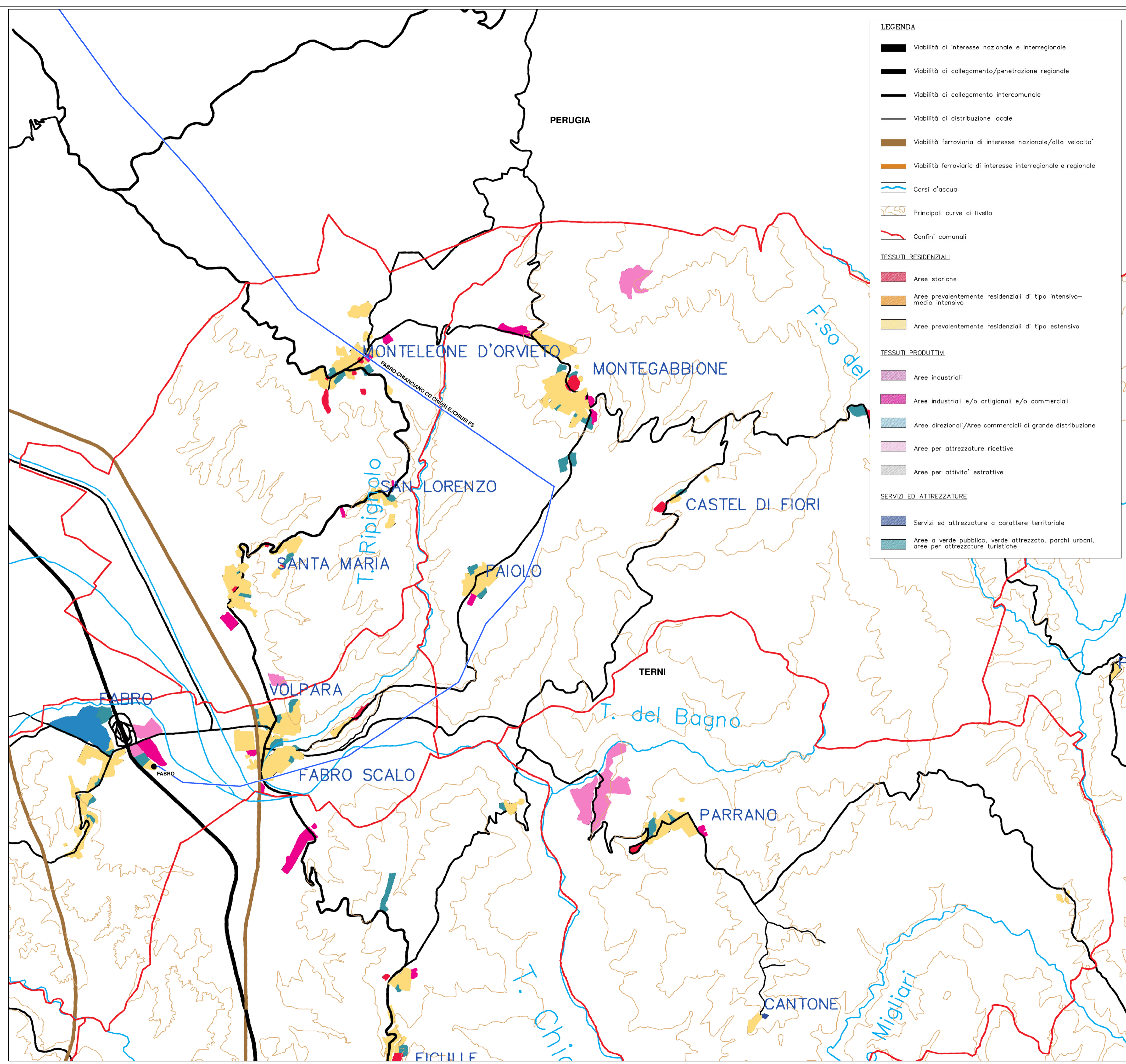
Linea aerea ST120 kV da esercire a 132 kV



REVISIONI	N.	DATA	DESCRIZIONE	ELABORATO	VERIFICATO	APPROVATO
	00	29/05/2015	PRIMA EMISSIONE	Arch. F. Zaccara Arch. C. Ierardi	A.O.T. Roma	Ing. Maurizio Pianalto A.O.T. Roma - U.C.T.

TIPOLOGIA DELL'ELABORATO	CODICE DELL'ELABORATO			
PLANIMETRIA	DE23047A1AEX00001-3.1.1			
PROGETTO				
RICAVATO DALLA DOC. TERNA	Autorizzazione all'esercizio a 132kV di alcune linee elettriche attualmente esercite a 120kV (Umbria)			
CLASSIFICAZIONE DI SICUREZZA	VERIFICA DI ASSOGGETTABILITA' A V.I.A. Piano Territoriale di Coordinamento Provinciale - PTCP - Provincia di Terni - Stralcio Tavola di Analisi 2 "La pianificazione locale"			
NOME DEL FILE	SCALA CAD	FORMATO	SCALA	FOGLIO
DE23047A1AEX00001-3.1.1.PDF	1 unità = CAD	A1	1:25.000	1/3

Questo documento contiene informazioni di proprietà Terna Rete Italia S.p.A. e deve essere utilizzato esclusivamente dal destinatario in relazione alle finalità per le quali è stato ricevuto. E' vietata qualsiasi forma di riproduzione o di divulgazione senza l'esplicito consenso di Terna Rete Italia S.p.A.
 This document contains information proprietary to Terna Rete Italia S.p.A. and it will have to be used exclusively for the purposes for which it has been furnished. Whichever shape of spreading or reproduction without the written permission of Terna Rete Italia S.p.A. is prohibi.



LEGENDA

- Viabilità di interesse nazionale e interregionale
- Viabilità di collegamento/penetrazione regionale
- Viabilità di collegamento intercomunale
- Viabilità di distribuzione locale
- Viabilità ferroviaria di interesse nazionale/alta velocità
- Viabilità ferroviaria di interesse interregionale e regionale
- Corsi d'acqua
- Principali curve di livello
- Confini comunali

TESSUTI RESIDENZIALI

- Aree storiche
- Aree prevalentemente residenziali di tipo intensivo-medio intensivo
- Aree prevalentemente residenziali di tipo estensivo

TESSUTI PRODUTTIVI

- Aree industriali
- Aree industriali e/o artigianali e/o commerciali
- Aree direzionali/Aree commerciali di grande distribuzione
- Aree per attrezzature ricettive
- Aree per attività estrattive

SERVIZI ED ATTREZZATURE

- Servizi ed attrezzature a carattere territoriale
- Aree a verde pubblico, verde attrezzato, parchi urbani, aree per attrezzature turistiche