

FONTI: [HTTP://WWW.PROVINCIA.TERNI.IT/URBANISTICA/PTCP](http://www.provincia.terni.it/urbanistica/ptcp)

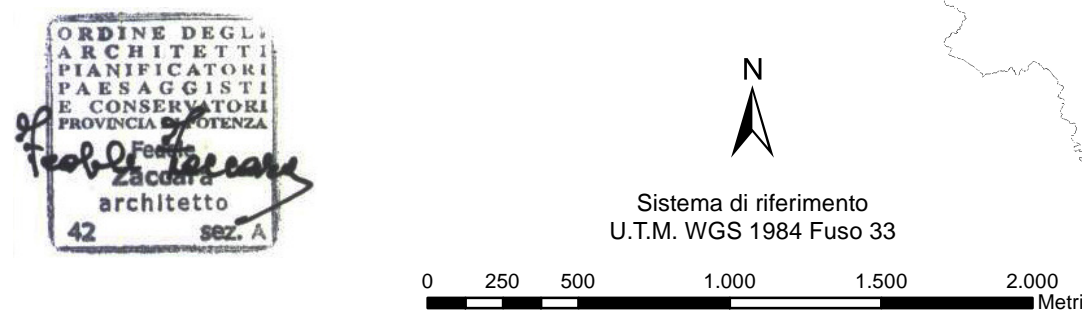
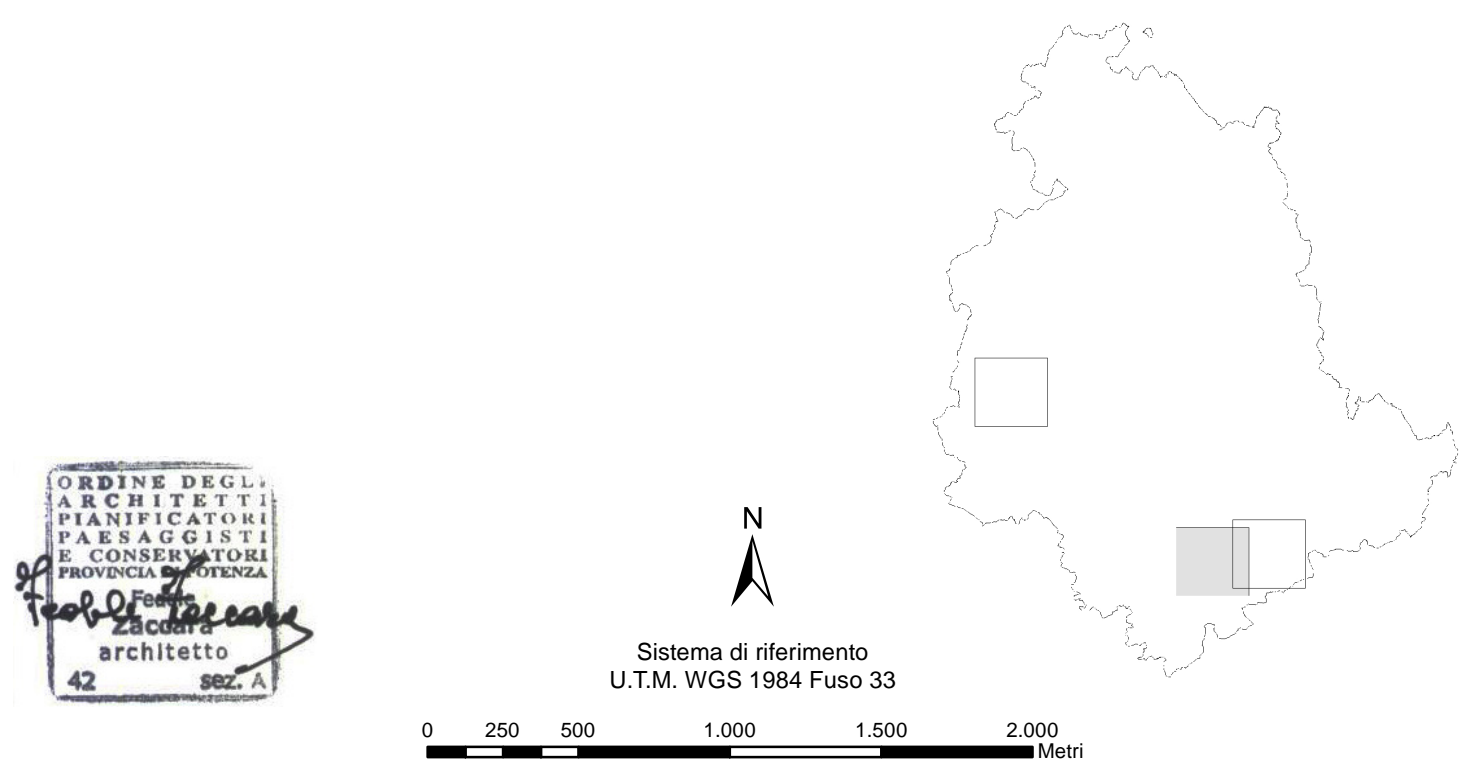
Impianti esistenti

- Centrale Idroelettrica
- Stazione 132kV RTN
- Cabina Utente
- Stazione non RTN e Cabina Primaria

Limiti provinciali

Autorizzazione all'esercizio a 132kV di alcune linee elettriche attualmente esercite a 120kV (Umbria)

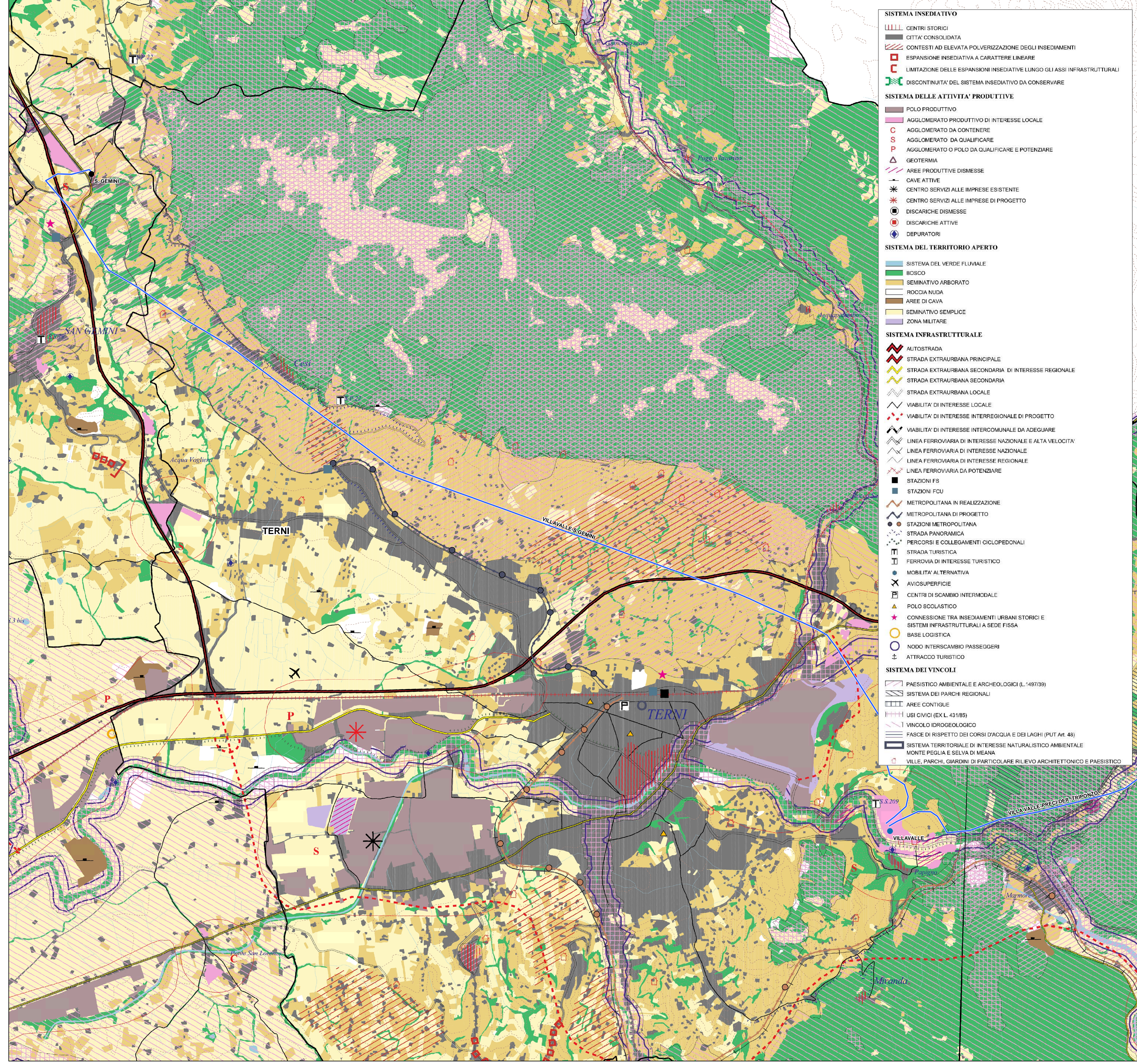
— Linea aerea ST120 kV da esercire a 132 kV



REVISIONI	N.	DATA	DESCRIZIONE	ELABORATO	VERIFICATO	APPROVATO
00	29/05/2015		PRIMA EMISSIONE	Arch. F. Zaccara Arch. C. Ierardi	A.O.T. Roma	Ing. Maurizio Pianalto A.O.T. Roma - U.C.T.

TIPOLOGIA DELL'ELABORATO	CODICE DELL'ELABORATO			
PLANIMETRIA	DE23047A1AEX00001-3.2.2			
PROGETTO	Autorizzazione all'esercizio a 132kV di alcune linee elettriche attualmente esercite a 120kV (Umbria) VERIFICA DI ASSOGGETTABILITA' A V.I.A. Piano Territoriale di Coordinamento Provinciale - PTCP - Provincia di Terni - Stralcio Tavola di Progetto 1 "Progetto di Struttura"			
RICAVATO DALLA DOC. TERNA				
CLASSIFICAZIONE DI SICUREZZA				
NOME DEL FILE	SCALA CAD	FORMATO	SCALA	FOGLIO
DE23047A1AEX00001-3.2.2.PDF	1 unità = CAD	A1	1:25.000	2/3

Questo documento contiene informazioni di proprietà Terna Rete Italia S.p.A. e deve essere utilizzato esclusivamente dal destinatario in relazione alle finalità per le quali è stato ricevuto. E' vietata qualsiasi forma di riproduzione o di divulgazione senza l'esplicito consenso di Terna Rete Italia S.p.A.
 This document contains information proprietary to Terna Rete Italia S.p.A. and it will have to be used exclusively for the purposes for which it has been furnished. Whichever shape of spreading or reproduction without the written permission of Terna Rete Italia S.p.A. is prohibi.



- SISTEMA INSEDIATIVO**
- CENTRI STORICI
 - CITTA' CONSOLIDATA
 - CONTESTI AD ELEVATA POLVERIZZAZIONE DEGLI INSEDIAMENTI
 - ESPANSIONE INSEDIATIVA A CARATTERE LINEARE
 - LIMITAZIONE DELLE ESPANSIONI INSEDIATIVE LUNGO GLI ASSI INFRASTRUTTURALI
 - DISCONTINUITA' DEL SISTEMA INSEDIATIVO DA CONSERVARE
- SISTEMA DELLE ATTIVITA' PRODUTTIVE**
- POLO PRODUTTIVO
 - AGGLOMERATO PRODUTTIVO DI INTERESSE LOCALE
 - AGGLOMERATO DA CONTENERE
 - AGGLOMERATO DA QUALIFICARE
 - AGGLOMERATO O POLO DA QUALIFICARE E POTENZIARE
 - GEOTERMIA
 - AREE PRODUTTIVE DISMESSE
 - CAVE ATTIVE
 - CENTRO SERVIZI ALLE IMPRESE ESISTENTE
 - CENTRO SERVIZI ALLE IMPRESE DI PROGETTO
 - DISCARICHE DISMESSE
 - DISCARICHE ATTIVE
 - DEPURATORI
- SISTEMA DEL TERRITORIO APERTO**
- SISTEMA DEL VERDE FLUVIALE
 - BOSCO
 - SEMINATIVO ARBORATO
 - ROCCIA NUDA
 - AREE DI CAVA
 - SEMINATIVO SEMPLICE
 - ZONA MILITARE
- SISTEMA INFRASTRUTTURALE**
- AUTOSTRADA
 - STRADA EXTRAURBANA PRINCIPALE
 - STRADA EXTRAURBANA SECONDARIA DI INTERESSE REGIONALE
 - STRADA EXTRAURBANA SECONDARIA
 - STRADA EXTRAURBANA LOCALE
 - VIABILITA' DI INTERESSE LOCALE
 - VIABILITA' DI INTERESSE INTERREGIONALE DI PROGETTO
 - VIABILITA' DI INTERESSE INTERCOMUNALE DA ADEGUARE
 - LINEA FERROVIARIA DI INTERESSE NAZIONALE E ALTA VELOCITA'
 - LINEA FERROVIARIA DI INTERESSE NAZIONALE
 - LINEA FERROVIARIA DI INTERESSE REGIONALE
 - LINEA FERROVIARIA DA POTENZIARE
 - STAZIONI FS
 - STAZIONI FCU
 - METROPOLITANA IN REALIZZAZIONE
 - METROPOLITANA DI PROGETTO
 - STAZIONI METROPOLITANA
 - STRADA PANORAMICA
 - PERCORSI E COLLEGAMENTI CICLOPEDONALI
 - STRADA TURISTICA
 - FERROVIA DI INTERESSE TURISTICO
 - MOBILITA' ALTERNATIVA
 - AVIOSUPERFICIE
 - CENTRI DI SCAMBIO INTERMODALE
 - POLO SCOLASTICO
 - CONNESSIONE TRA INSEDIAMENTI URBANI STORICI E SISTEMI INFRASTRUTTURALI A SEDE FISSA
 - BASE LOGISTICA
 - NODO INTERSCAMBIO PASSEGGERI
 - ATTRACCO TURISTICO
- SISTEMA DEI VINCOLI**
- PAESISTICO AMBIENTALE E ARCHEOLOGICI (L. 1497/39)
 - SISTEMA DEI PARCHI REGIONALI
 - AREE CONTIGUE
 - USI CIVICI (EX L. 431/85)
 - VINCOLO IDROGEOLOGICO
 - FASCE DI RISPETTO DEI CORSI D'ACQUA E DEI LAGHI (PUT art. 48)
 - SISTEMA TERRITORIALE DI INTERESSE NATURALISTICO AMBIENTALE MONTE PEGLIA E SELVA DI MEANA
 - VILLE, PARCHI, GIARDINI DI PARTICOLARE RILIEVO ARCHITETTONICO E PAESISTICO