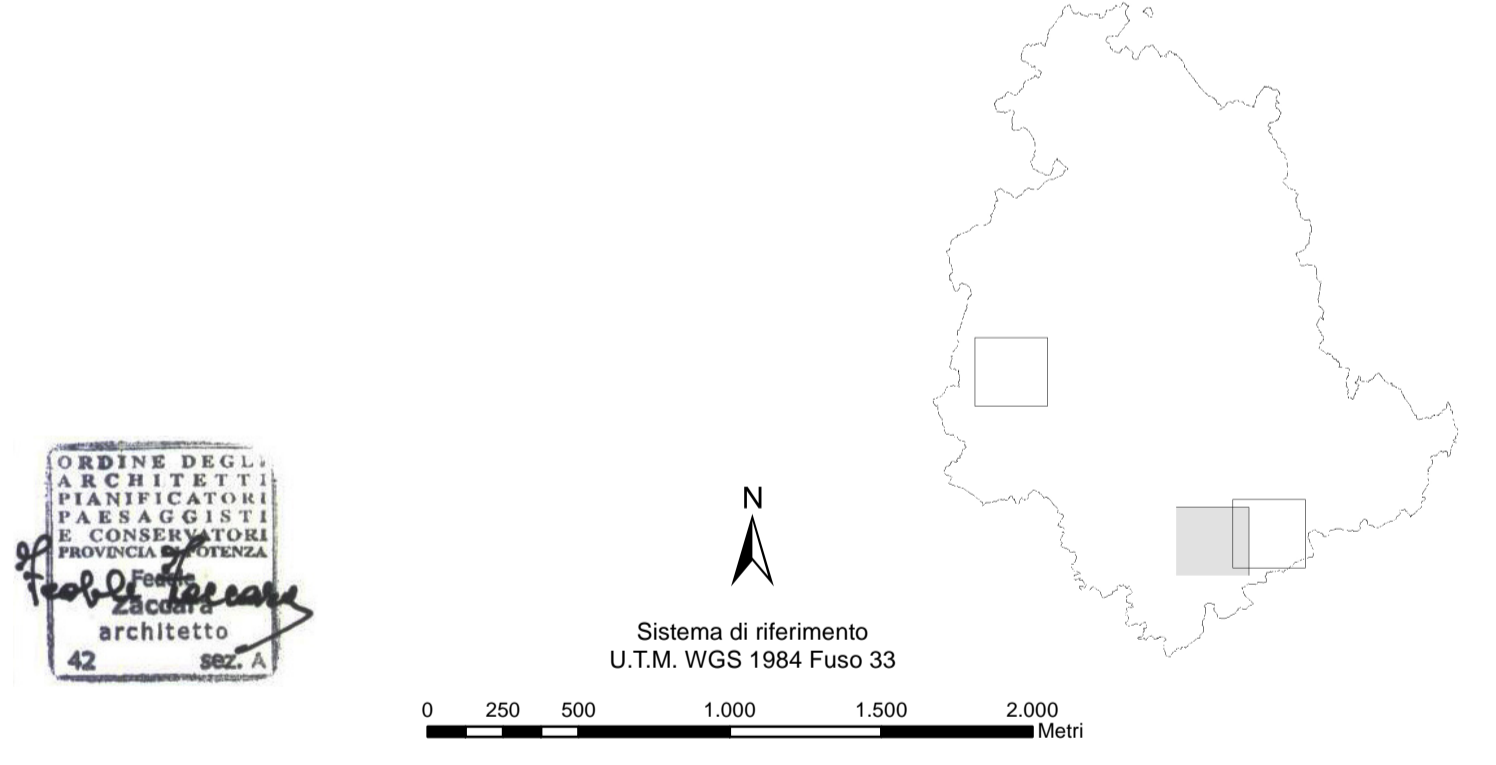


FONTI: [HTTP://WWW.PROVINCIA.TERNI.IT/URBANISTICA/PTCP](http://www.provincia.terni.it/urbanistica/ptcp)

- Impianti esistenti**
- Centrale Idroelettrica
 - Stazione 132kV RTN
 - Cabina Utente
 - Stazione non RTN e Cabina Primaria
 - Limiti provinciali

Autorizzazione all'esercizio a 132kV di alcune linee elettriche attualmente esercite a 120kV (Umbria)

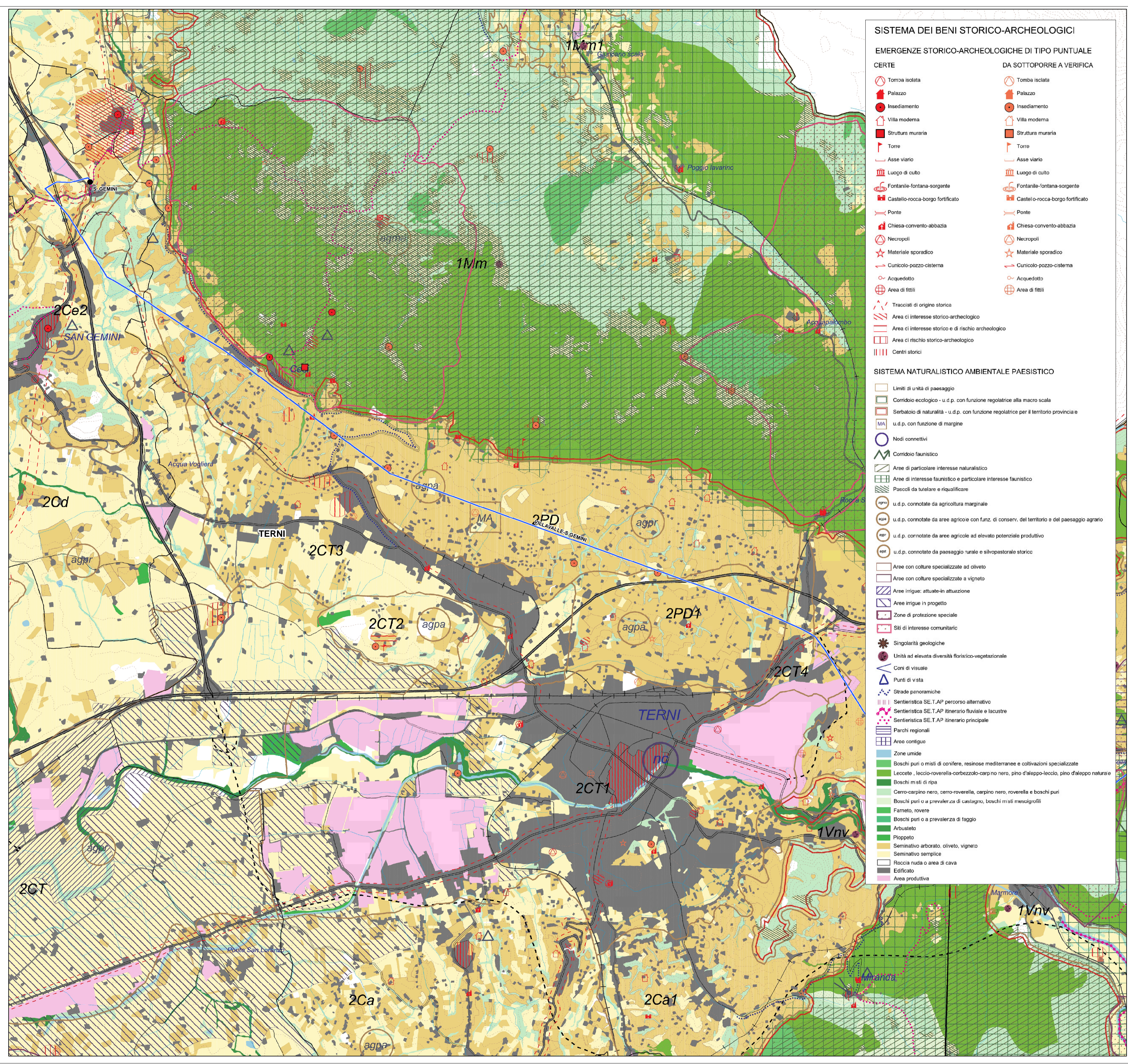
Linea aerea ST120 kV da esercire a 132 kV



REVISIONI	DATA	DESCRIZIONE	ELABORATO	VERIFICATO	APPROVATO
00	29/05/2015	PRIMA EMISSIONE	Arch. F. Zaccara Arch. C. Ierardi	A.O.T. Roma	Ing. Maurizio Pianalto A.O.T. Roma - U.C.T.

TIPOLOGIA DELL'ELABORATO	CODICE DELL'ELABORATO	Logo Terna Rete Italia		
PLANIMETRIA	DE23047A1AEX00001-3.3.2			
PROGETTO	Autorizzazione all'esercizio a 132kV di alcune linee elettriche attualmente esercite a 120kV (Umbria)			
RICAVATO DALLA DOC. TERNA	VERIFICA DI ASSOGGETTABILITA' A V.I.A.			
CLASSIFICAZIONE DI SICUREZZA	Piano Territoriale di Coordinamento Provinciale - PTCP - Stralcio Tavola di Progetto 2A "Sistema paesistico ambientale ed unità di paesaggio"			
NOME DEL FILE	SCALA CAD	FORMATO	SCALA	FOLGIO
DE23047A1AEX00001-3.3.2.PDF	1 unità = CAD	A1	1:25.000	2/3

Questo documento contiene informazioni di proprietà Terna Rete Italia S.p.A. e deve essere utilizzato esclusivamente dal destinatario in relazione alle finalità per le quali è stato ricevuto. E' vietata qualsiasi forma di riproduzione o di divulgazione senza l'esplicito consenso di Terna Rete Italia S.p.A.
This document contains information proprietary to Terna Rete Italia S.p.A. and it will have to be used exclusively for the purposes for which it has been furnished. Whichever shape of spreading or reproduction without the written permission of Terna Rete Italia S.p.A. is prohibiit.



SISTEMA DEI BENI STORICO-ARCHEOLOGICI

EMERGENZE STORICO-ARCHEOLOGICHE DI TIPO PUNTUALE

- | CERTE | DA SOTTOPORRE A VERIFICA |
|---|----------------------------------|
| Tomba isolata | Tomba isolata |
| Palazzo | Palazzo |
| Insediamento | Insediamento |
| Villa moderna | Villa moderna |
| Struttura muraria | Struttura muraria |
| Torre | Torre |
| Asse viario | Asse viario |
| Luogo di culto | Luogo di culto |
| Fontanile-fontana-sorgente | Fontanile-fontana-sorgente |
| Castello-rocca-borgo fortificato | Castel o-rocca-borgo fortificato |
| Ponte | Ponte |
| Chiesa-convento-abbazia | Chiesa-convento-abbazia |
| Necropoli | Necropoli |
| Materiale sporadico | Materiale sporadico |
| Cunicolo-pozzo-cisterna | Cunicolo-pozzo-cisterna |
| Acquedotto | Acquedotto |
| Area di fittili | Area di fittili |
| Tracciati di origine storica | |
| Area di interesse storico-archeologico | |
| Area di interesse storico e di rischio archeologico | |
| Area di rischio storico-archeologico | |
| Centri storici | |

SISTEMA NATURALISTICO AMBIENTALE PAESISTICO

- Limiti di unità di paesaggio
- Corridoio ecologico - u.d.p. con funzione regolatrice alla macro scala
- Serbatoio di naturalità - u.d.p. con funzione regolatrice per il territorio provincia e u.d.p. con funzione di margine
- MA
- Nodi connettivi
- Corridoio faunistico
- Aree di particolare interesse naturalistico
- Aree di interesse faunistico e particolare interesse faunistico
- Pascoli da tutelare e riqualificare
- u.d.p. connotate da agricoltura marginale
- u.d.p. connotate da aree agricole con funz. di conserv. del territorio e del paesaggio agrario
- u.d.p. connotate da aree agricole ad elevato potenziale produttivo
- u.d.p. connotate da paesaggio rurale e silvopastorale storico
- Aree con colture specializzate ad oliveto
- Aree con colture specializzate a vigneto
- Aree irrigue: attuate-in attuazione
- Aree irrigue in progetto
- Zone di protezione speciale
- Siti di interesse comunitario
- Singolarità geologiche
- Unità ad elevata diversità floristico-vegetazionale
- Coni di visuale
- Punti di v'ista
- Strade panoramiche
- Sentieristica SE.T.AP percorso alternativo
- Sentieristica SE.T.AP itinerario fluviale e lacustre
- Sentieristica SE.T.AP itinerario principale
- Parchi regionali
- Aree contigue
- Zone umide
- Boschi puri o misti di conifere, resinose mediterranee e coltivazioni specializzate
- Lecce, leccio-roverella-corbuzzolo-carp nero, pino d'aleppo-leccio, pino d'aleppo naturale
- Boschi misti di ripa
- Cerro-carpino nero, cerro-roverella, carpino nero, roverella e boschi puri
- Boschi puri o a prevalenza di castagno, boschi misti mesoigrofilo
- Farneto, rovere
- Boschi puri o a prevalenza di faggio
- Arbusteto
- Pioppeto
- Seminativo arborato: oliveto, vigneto
- Seminativo semplice
- Roccia nuda o area di cava
- Edificato
- Area produttiva