

COMMITTENTE



PROGETTAZIONE:



DIREZIONE TECNICA

U.O. AMBIENTE, ARCHITETTURA E ARCHEOLOGIA

PROGETTO DEFINITIVO

ITINERARIO NAPOLI-BARI.

RADDOPPIO TRATTA CANCELLO - BENEVENTO.

II LOTTO FUNZIONALE FRASSO TELESINO - VITULANO.

1° LOTTO FUNZIONALE FRASSO - TELESE.

VERIFICA DI COMPATIBILITA' PAESAGGISTICA

Fotoinserimenti

SCALA:

-

COMMESSA LOTTO FASE ENTE TIPO DOC. OPERA/DISCIPLINA PROGR. REV.

IF0H 12 D 22 DZ IM0007 002 A

Rev.	Descrizione	Redatto	Data	Verificato	Data	Approvato	Data	Autorizzato Data
A	EMISSIONE ESECUTIVA	F.ROCCHI <i>F. Rocchi</i>	Luglio 2017	F. PETRELLI <i>F. Petrelli</i> G. D'ARIELLO	Luglio 2017	F. CERRONE <i>F. Cerrone</i>	Luglio 2017	A. MARTINO Luglio 2017  ITALFERR S.p.A. Dott. Arch. Domenico Martino Ordine Architetti di Roma n. 10482

File: IF0H12D22DZIM0007002A.doc

n. Elab.:1L349



Figura 1- Ortofoto con rappresentato il punto di vista da cui è stata effettuata la fotosimulazione, WBS RI10





*Figura 2 – Fase 0 (Ante-Operam), WBS RI10*





*Figura 3 – Fase 1 (Post-Operam), senza interventi di mitigazione, WBS RI10*





*Figura 4 – Fase 1 (Post-operam), con interventi di mitigazione a 15 anni, WBS RI10*





*Figura 5 – Fase 2 (Post-operam), con interventi di mitigazione a 30 anni, WBS RI10*



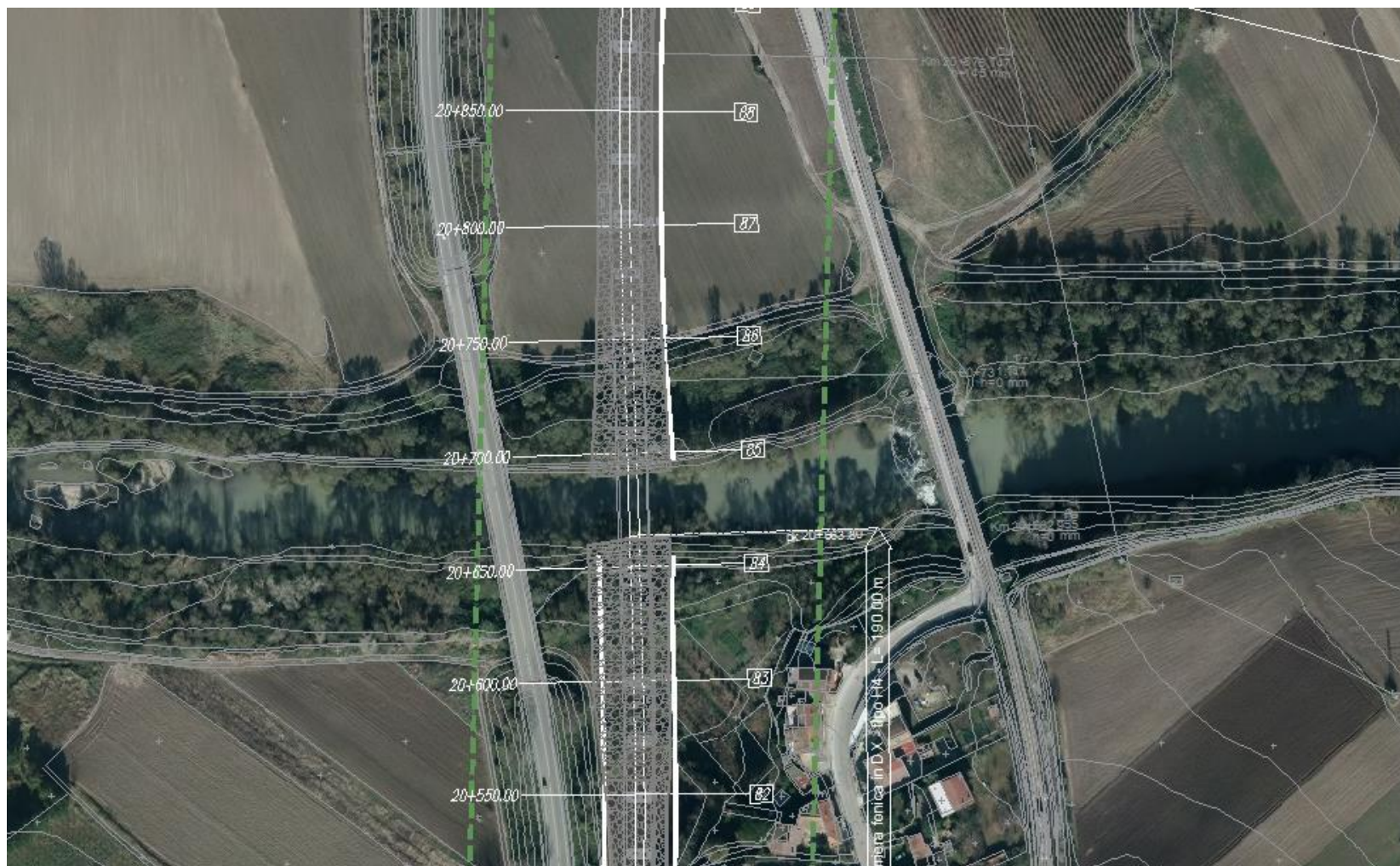


Figura 7 - Ortofoto con rappresentato il punto di vista da cui è stata effettuata la fotosimulazione, WBS VI05





*Figura 8 – Fase 0 (Ante-Operam), WBS VI05*





*Figura 9 – Fase 1 (Post-operam), senza interventi di mitigazione, WBS VI05*





*Figura 10 – Fase 2 (Post-operam), con interventi di mitigazione, WBS VI05*





*Figura 11 – Fase 3 (Post-operam), con interventi di mitigazione, WBS VI05*