

TABELLA RIEPILOGATIVA CON UBICAZIONE MANUFATTI ANTISIVIO AGGIUNTIVI IN TRATTI CON BARRIERA ANTIRUMORE

lato binario	pk inizio	pk fine	Sezione Tipo	Tratto di Barriera (WBS)
Dispari	17+469	17+569	As a	BA03
Dispari	17+586	17+629	As a	BA03
Dispari	17+660	17+706	As a	BA03
Pari	18+717	18+995	As a	BA6a
Dispari	22+096	22+136	As b	BA2a
Dispari	22+171	22+228	As b	BA21
Pari	27+582	27+700	As a	BA33

LEGENDA

- NORD
- VERTICE ALTIMETRICO
- VERTICE PLANIMETRICO
- PROGRESSIVA KM
- DEMOLIZIONI
- FASCIA VINCOLO URBANISTICO
- LIMITE PROVINCIA
- LIMITE COMUNE
- DIREZIONE
- PIAZZOLA DI MANOVRA STRADELLO DI SERVIZIO (10x20 m)
- ACCESSO CARRABILE (concello 4 m)
- ACCESSO PEDONALE (concello 1.2 m)
- SCALE DI ACCESSO ALLA LINEA
- INDAGINE ARCHEOLOGICA DI PRIMA FASE ESEGUITA
- INDAGINE ARCHEOLOGICA DI PRIMA FASE ANNULLATA

COMMITTENTE:
RFI
 RETE FERROVIARIA ITALIANA
 GRUPPO FERROVIE DELLO STATO ITALIANO

PROGETTAZIONE:
ITALFERR
 GRUPPO FERROVIE DELLO STATO ITALIANO

DIREZIONE TECNICA
U.O. ARCHITETTURA, AMBIENTE E TERRITORIO

PROGETTO DEFINITIVO

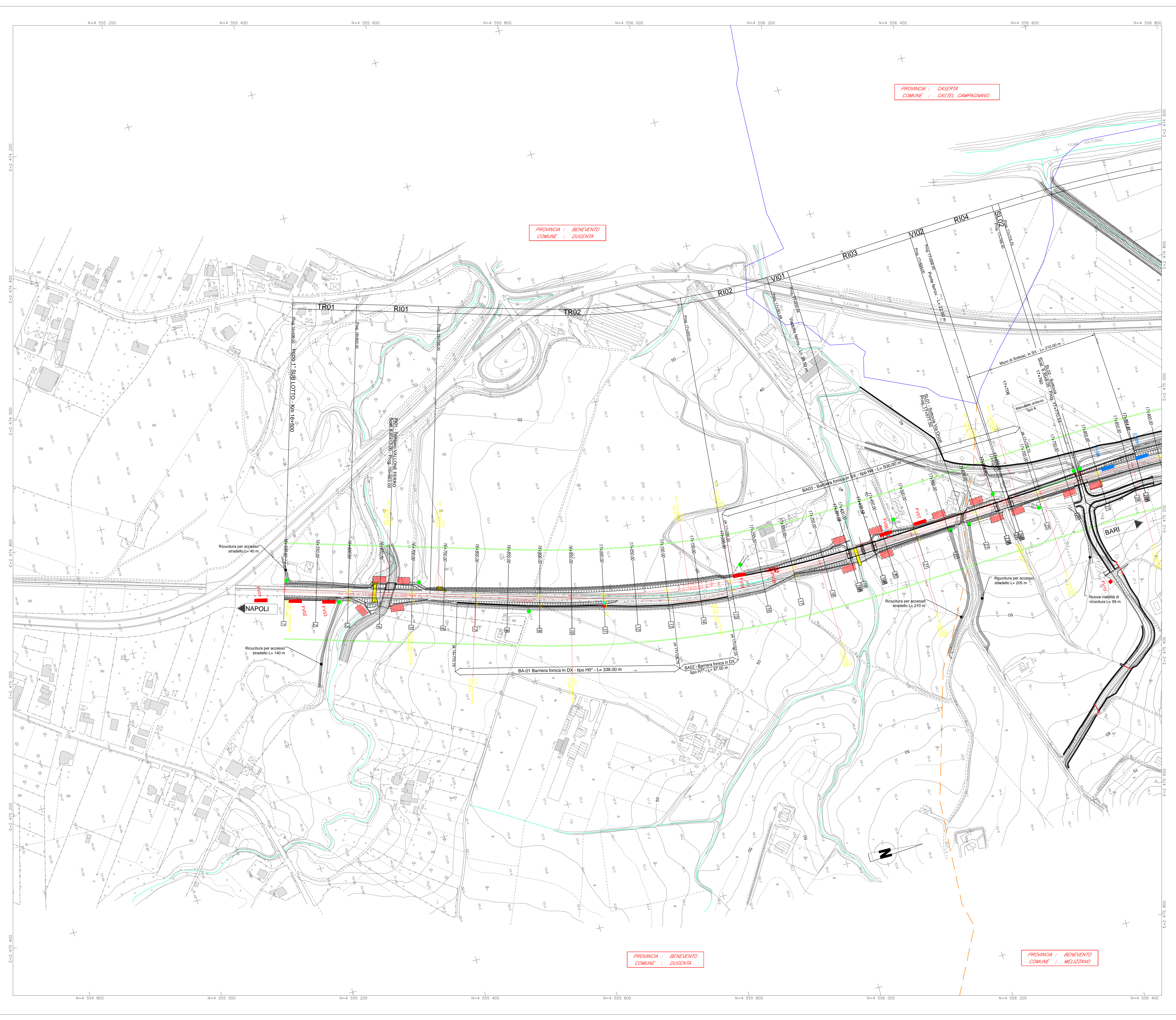
ITINERARIO NAPOLI - BARI
RADDOPPIO TRATTA CANCELLO - BENEVENTO
II LOTTO FUNZIONALE FRASSO TELESINO - VITULANO
1° LOTTO FUNZIONALE FRASSO - TELESE
ESECUZIONE INDAGINI ARCHEOLOGICHE DI PRIMA FASE
 Planimetria con ubicazione dei saggi FV01-FV10

SCALA:
1:2000

COMMESSA LOTTO FASE ENTE TIPO DOC. OPERA/DISCIPLINA PROGR. REV.
IF04 02 D 22 P6 AH0003 001 A

Revis.	Descrizione	Redatto	Data	Verificato	Data	Approvato	Data	Autorizzato	Data
A	Emissione Esecutiva	L. CINQUE	09/2017	P. BARBONE	09/2017		09/2017	A. MARTINO	09/2017

File: _____ n. Elab.: _____



PROVINCIA : CASERTA
 COMUNE : CASTEL CAMPAGNANO

PROVINCIA : BENEVENTO
 COMUNE : DUGENTA

PROVINCIA : BENEVENTO
 COMUNE : DUGENTA

PROVINCIA : BENEVENTO
 COMUNE : MELIZZANO