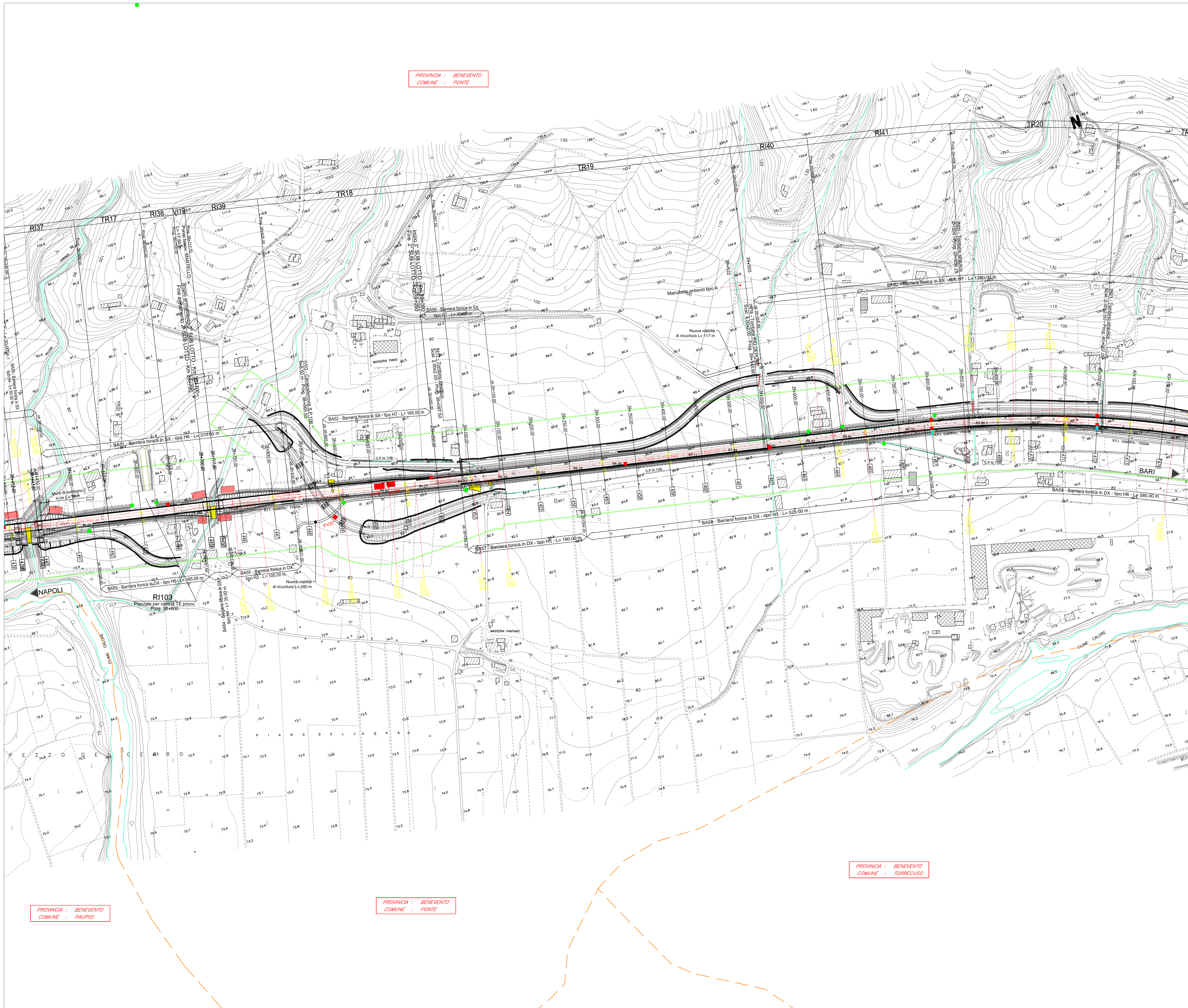


PROVINCIA : BENEVENTO
COMUNE : PONTE



PROVINCIA : BENEVENTO
COMUNE : PULPISI

PROVINCIA : BENEVENTO
COMUNE : PONTE

PROVINCIA : BENEVENTO
COMUNE : TORRECUSSO

TABELLA RIEPILOGATIVA CON UBICAZIONE MANUFATTI ANTISIVO AGGIUNTIVI IN TRATTI CON BARRIERA ANTRUMORE

lato binario	pk inizio	pk fine	Sezione Tipo	Tratto di Barriera (WBS)
Pari	27+700	27+812	As a	BA34
Pari	31+460	31+468	As a	BA45
Pari	31+468	31+632	As a	BA45
Pari	37+798	38+175	As a	BA46
Dispari	37+690	37+862	As a	BA47
Dispari	37+862	37+979	As a	BA48
Dispari	38+120	38+173	As a	BA48
Dispari	38+173	38+342	As a	BA49
Pari	38+536	38+694	As a	BA53
Pari	38+724	38+778	As a	BA55

LEGENDA

- NORD
- VERTICE ALTIMETRICO
- VERTICE PLANIMETRICO
- PROGRESSIVA KM
- DEMOLIZIONI
- FASCIA VINCOLO URBANISTICO
- LIMITE PROVINCIA
- LIMITE COMUNE
- DIREZIONE
- PIAZZOLA DI MANOVRA STRADELLO DI SERVIZIO (10x20 m)
- ACCESSO CARRABILE (concello 4 m)
- ACCESSO PEDONALE (concello 1.2 m)
- SCALE DI ACCESSO ALLA LINEA
- INDAGINE ARCHEOLOGICA DI PRIMA FASE ESEGUITA
- INDAGINE ARCHEOLOGICA DI PRIMA FASE ANNULLATA

COMMITTENTE:
 RFI
R.F. INFRASTRUTTURE FERROVIARIE ITALIANE
GRUPPO FERROVIE DELLO STATO ITALIANE

PROGETTAZIONE:
 ITALFERR
GRUPPO FERROVIE DELLO STATO ITALIANE

DIREZIONE TECNICA
U.O. ARCHITETTURA, AMBIENTE E TERRITORIO
PROGETTO DEFINITIVO

ITINERARIO NAPOLI - BARI
RADDOPPIO TRATTA CANCELLO - BENEVENTO
II LOTTO FUNZIONALE FRASSO TELESINO - VITULANO
2° LOTTO FUNZIONALE TELESE - S. LORENZO
ESECUZIONE DI INDAGINI ARCHEOLOGICHE DI PRIMA FASE
Planimetria con ubicazione dei saggi FV37-FV39

SCALA :
1:2000

COMMESSA	LOTTO	FASE	ENTE	TIPO DOC.	OPERA/DISCIPLINA	PROGR.	REV.
IF04	02	D	22	P6	AH0003	006	A

Revis.	Descrizione	Redatto	Data	Verificato	Data	Approvato	Data	Autorizzato	Data
A	Emissione Esecutiva	L. CINGUE	09/2017	P. BARBINO	09/2017	[Signature]	09/2017	A. MARTINO	09/2017

File: _____ n. Elab.: _____