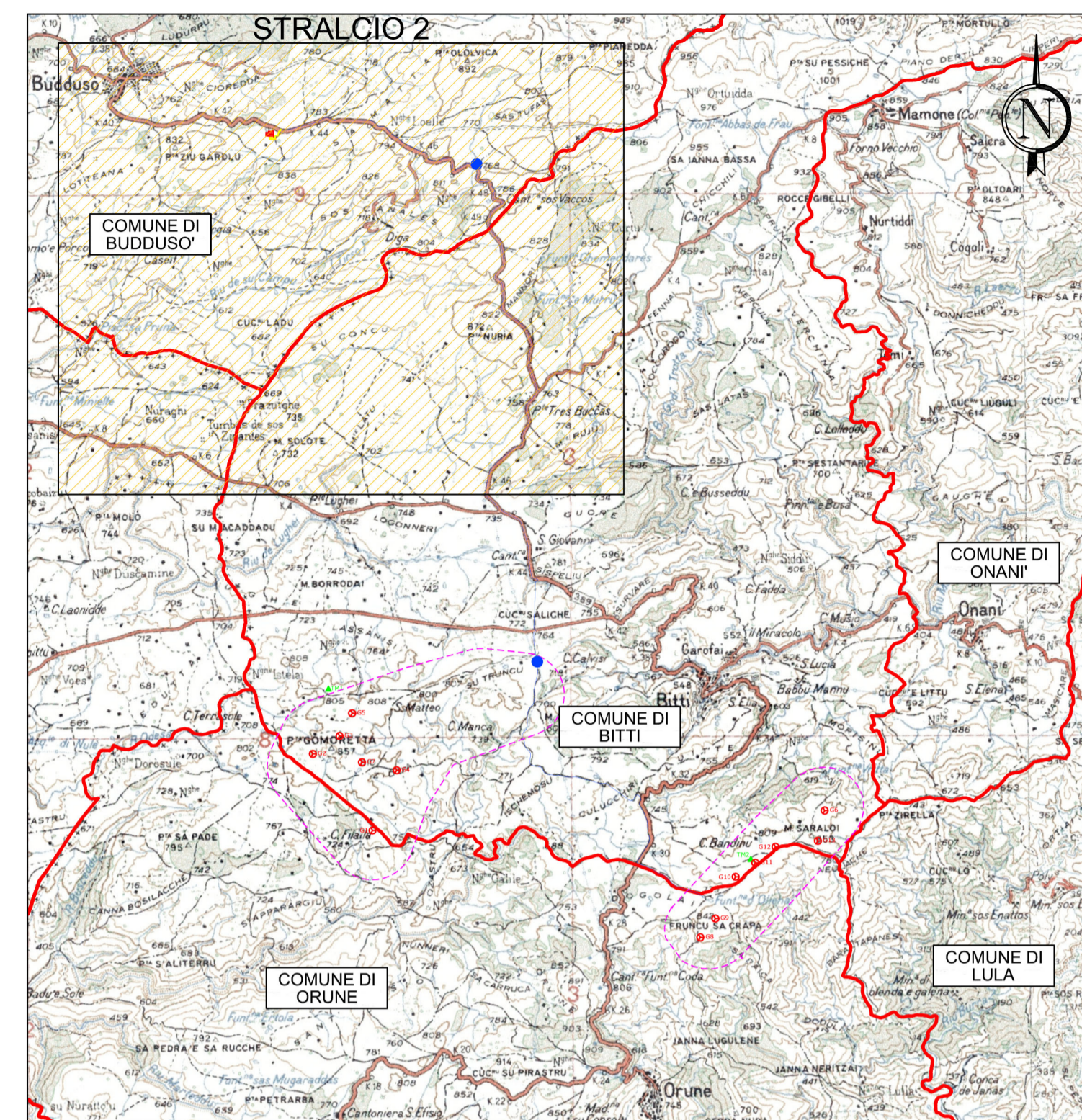
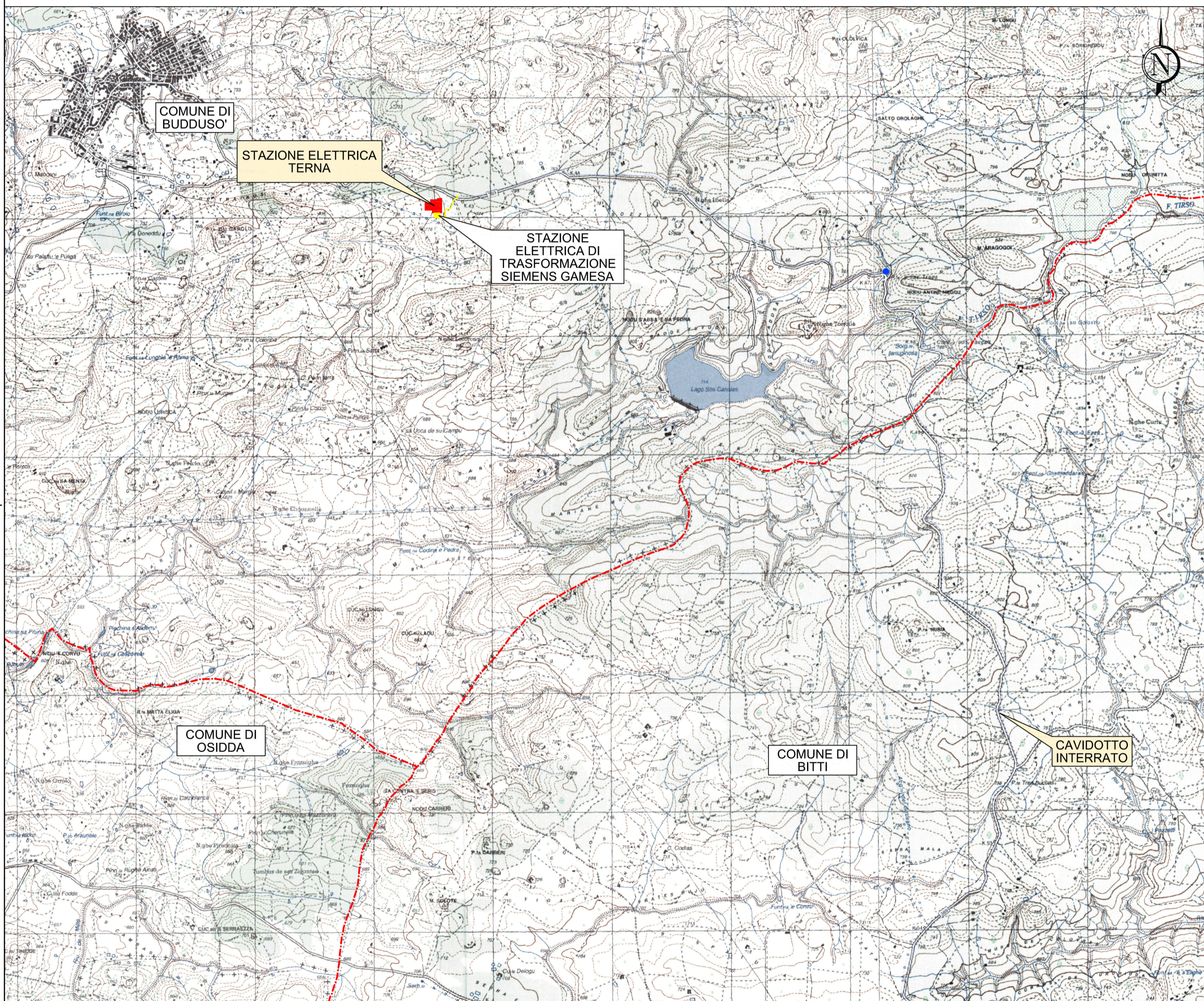
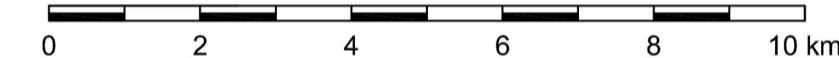


LEGENDA	
Simbologia	Descrizione delle opere
	LIMITI COMUNALI
	CAVIDOTTO INTERRATO
	STAZIONE ELETTRICA TERNA
	STAZIONE ELETTRICA DI TRASFORMAZIONE SIEMENS GAMESA



INQUADRAMENTO TERRITORIALE DELL'INTERVENTO SU IGM - QUADRO D'UNIONE

Scala 1 : 100.000



INQUADRAMENTO TERRITORIALE DELL'INTERVENTO SU IGM - STRALCIO 2

Scala 1 : 25.000



SIEMENS Gamesa
RENEWABLE ENERGY

Via Ostiense, 131/L - 00154 Roma - tel 065750531 fax 065741869 P.IVA 06141061009

COMUNI DI BITTI, ORUNE E BUDDUSO'
PROVINCE DI NUORO E SASSARI



PROGETTO DEFINITIVO PARCO EOLICO "GOMORETTA"

Elaborato : EP_CIV_D001_2

Scala : 1:25000

Data : 11 dicembre 2017

Inquadramento territoriale dell'intervento su IGM
Stralcio 2

COMMITTENTE :
Siemens Gamesa Renewable Energy Italy S.p.A.
RESPONSABILE TECNICO COMMESSA :
Dott. Ing. Nicola Maria Pepe

COORDINAMENTO :
Bm Studio Tecnico Industriale
Dott. Ing. Bruno Manca



N° REVISIONE	Data revisione	Elaborato	Controllato	Approvato	NOTE
Rev.00	26/10/2017	BM	NMPEPE	GMERCURIO/NMPEPE	(630x547mm)

Gruppo di lavoro : Dott.ssa in Arch. Giorgia Campus
Dott.ssa Ing. Barbara Dessi
Dott.ssa Ing. Alessandra Scalas

Bruno Manca
ORDINE INGEGNERI
PROVINCIA CAGLIARI
N. 4933
Dott. Ing. BRUNO MANCA

E' vietata la copia anche parziale del presente elaborato