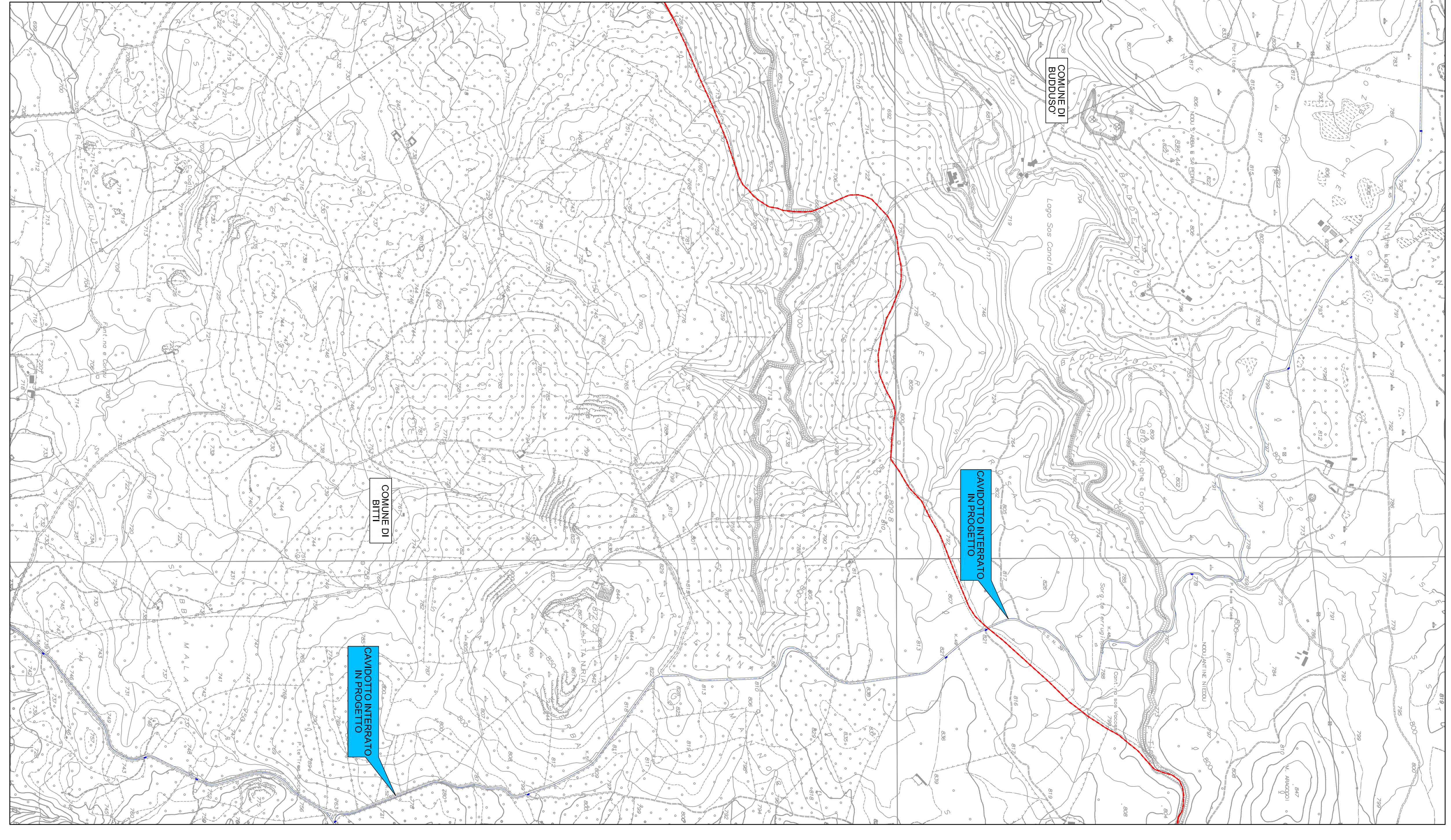


LEGENDA PLANIMETRIA

	TORRE GINESELA AERODINAMICA
	LIMITI COMUNALI
	CAMBIO DI VERSO IN PROGETTO
	NOVA VERTICE IN PROGETTO
	ALLUNGAMENTO DELLA STRADA STADIA ESISTENTE
	ALLUNGAMENTO DELLA STRADA STADIA ESISTENTE
	AREE DI OCCUPAZIONE TEMPORANEA IN CANTIERE

QUADRO D'UNIONE SU BASE CRT VETTORIALE STRALCIO 3
 Scala 1:10.000



SIEMENS Gamesa
 Via Garibaldi, 131/A - 00154 Roma - tel. 06/5752531 fax 06/5741899 P.IVA 05414100109
COMUNI DI BITTI, ORUNE E BUDUSSO
 PROVINCE DI NUBORO E SASSARI



PROGETTO DEFINITIVO PARCO EOLICO "COMPRETTA"

Elaborato: EP - GV_0004_3
 Scala: 1:10000
 Data: 11 dicembre 2017
 Quadro d'unione su base CRT vettoriale Stralcio 3

COMITENTE:
 Siemens Gamesa Renewable Energy Italy S.p.A.
RESPONSABILE TECNICO COMPRESA:
 Enzo Tognoli



OPERAZIONE	DESCRIZIONE	DATA	STATO
PROGETTO	PROGETTO DEFINITIVO	11/12/2017	IN CORSO
REVISIONI	REVISIONI		
REVISIONI	REVISIONI		
REVISIONI	REVISIONI		

Gruppo di lavoro: Dott. Ing. Nicola Giorgio Carrus
 Dott. Ing. Massimo Sotgiu
 Dott. Ing. Alessandro Sotgiu
Studio Ingegneria
 Via Garibaldi, 131/A - 00154 Roma - tel. 06/5752531 fax 06/5741899 P.IVA 05414100109