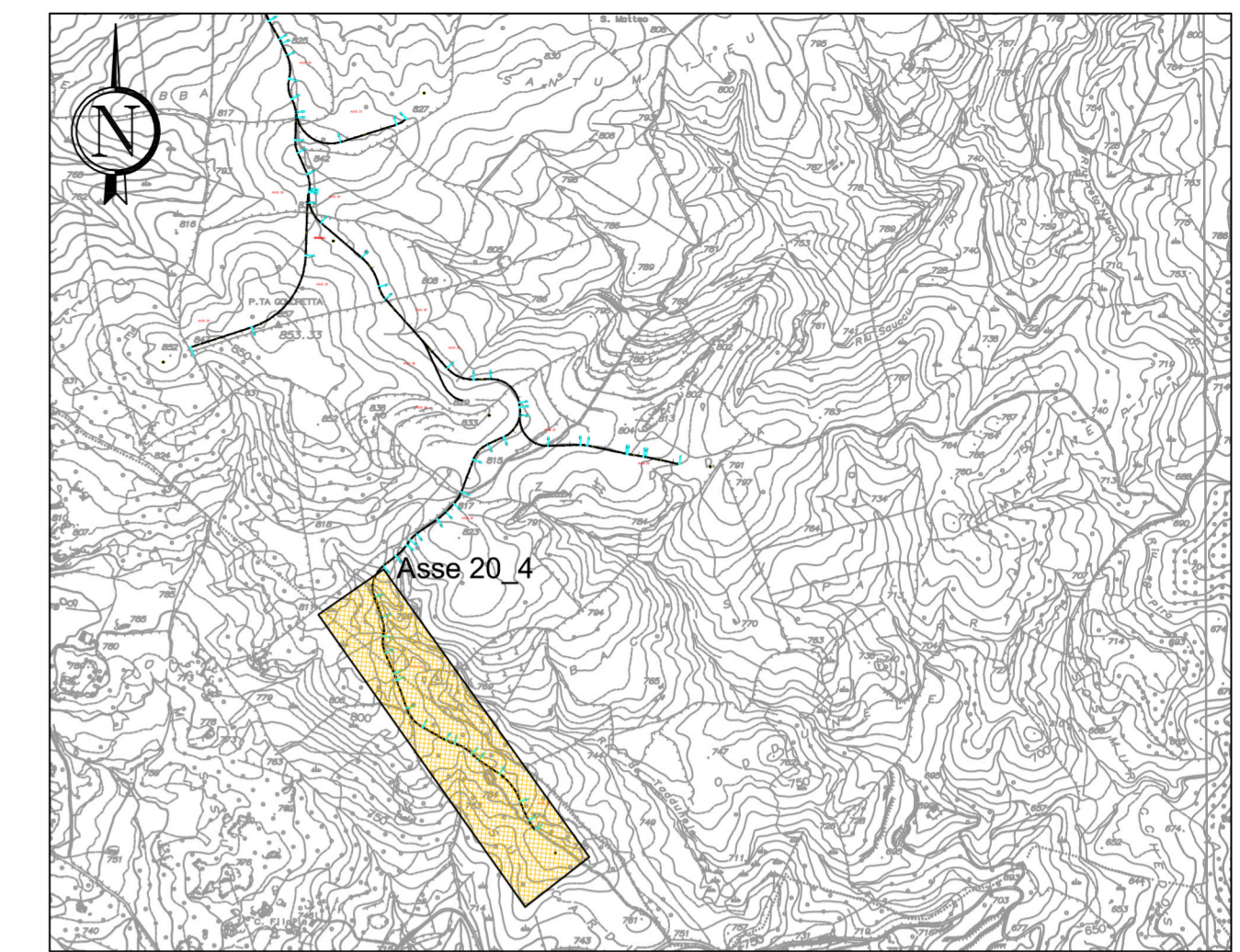


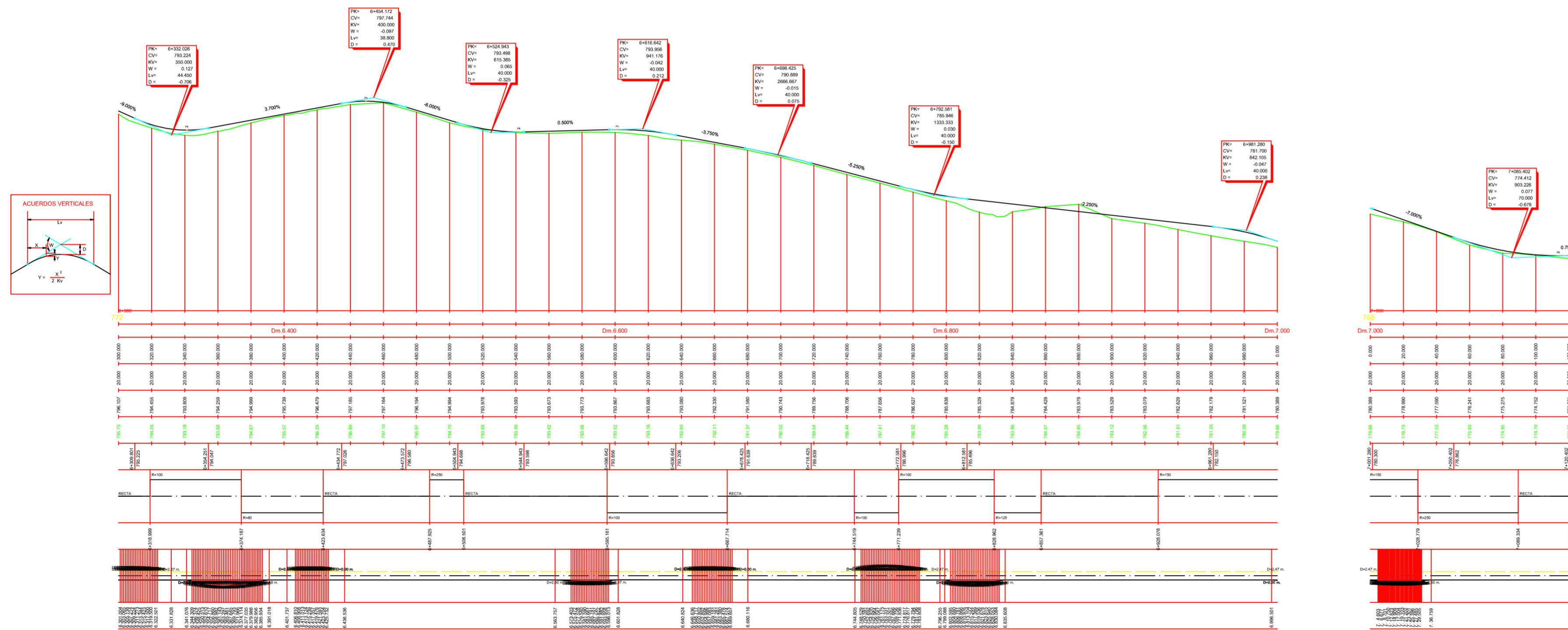


PLANIMETRIA DI PROGETTO DELLA VIABILITA'
SCALA 1:2.000

LEGENDA	
Simbologia	Descrizione delle opere
	NUOVA VIABILITA' IN PROGETTO
	ALLARGAMENTO DELLA STRADA STERRATA ESISTENTE
	ALLARGAMENTO DELLA STRADA ASFALTATA ESISTENTE
	CAVIDOTTO INTERRATO IN PROGETTO
	AREE DI OCCUPAZIONE TEMPORANEA DI CANTIERE



PLANIMETRIA DI INQUADRAMENTO ASSE 20_4
SCALA 1:20.000



Elaborato : EP_CIV_D007_2_4

Scala : 1:2000

Data : 11 dicembre 2017

Viabilità - Sezioni longitudinali
Asse 20

COMMITTENTE :
Siemens Gamesa Renewable Energy Italy S.p.A.
RESPONSABILE TECNICO COMMESSA :
Dott. Ing. Nicola Maria Pepe

COORDINAMENTO :
Studio Tecnico Industriale
Dott. Ing. Bruno Manca



N° REVISIONE	Data revisione	Elaborato	Controllato	Approvato	NOTE
Rev.00	26/10/2017	BM	NMPEPE	GMERCURIONMPEPE	(896x462mm)

Gruppo di lavoro : Dott.ssa in Arch. Giorgia Campus
Dott.ssa Ing. Barbara Dessì
Dott.ssa Ing. Alessandra Scalas

Bruno Manca
E' vietata la copia anche parziale del presente elaborato
ORDINE INGEGNERI
PROVINCIA CAGLIARI
N. 4933 Dott. Ing. BRUNO MANCA

SIEMENS Gamesa
RENEWABLE ENERGY

Via Ostiense, 131/L - 00154 Roma - tel 065750531 fax 065741869 P.IVA 06141061009

COMUNI DI BITTI, ORUNE E BUDDUSO'
PROVINCE DI NUORO E SASSARI



PROGETTO DEFINITIVO PARCO EOLICO "GOMORETTA"