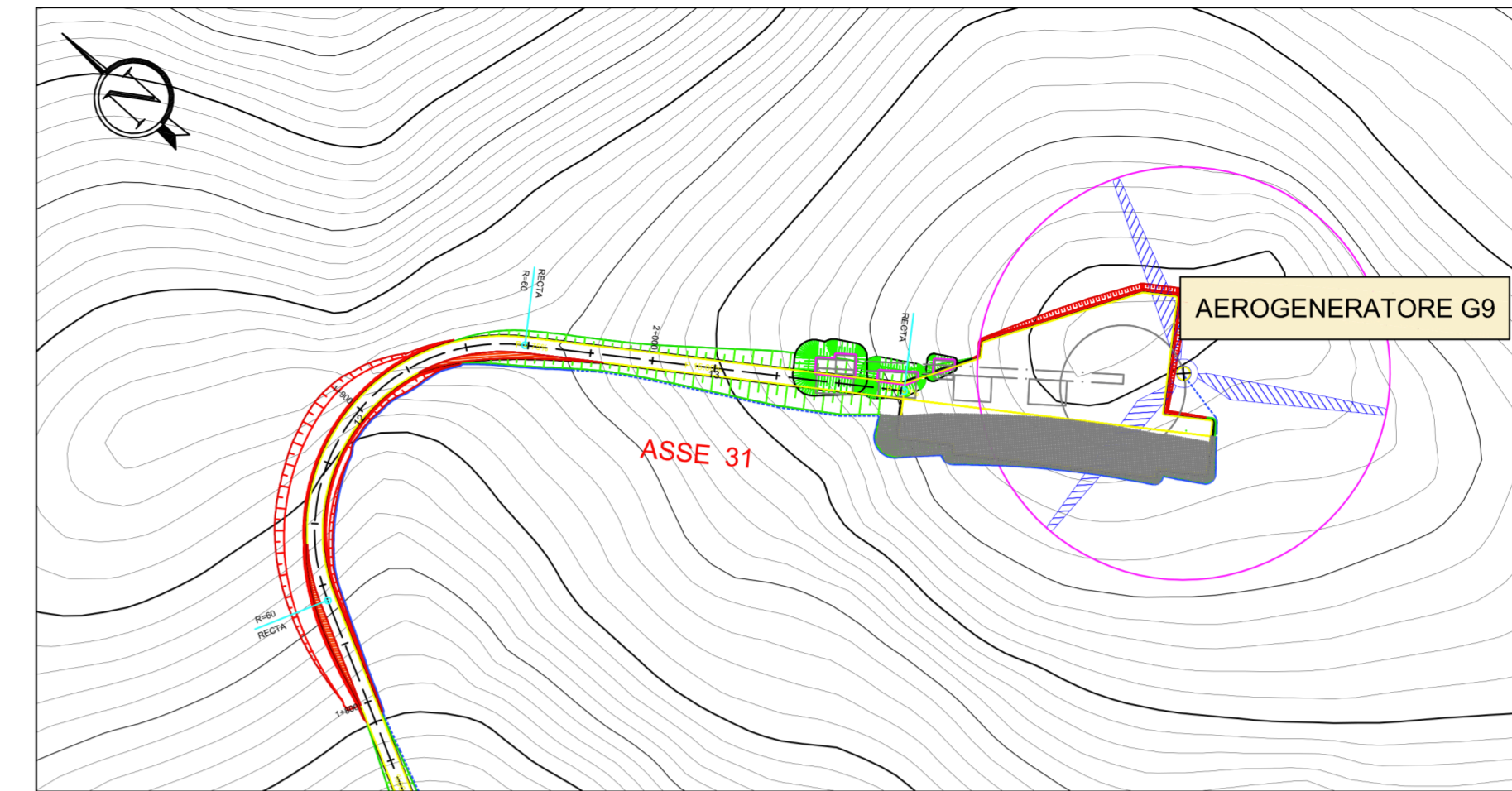


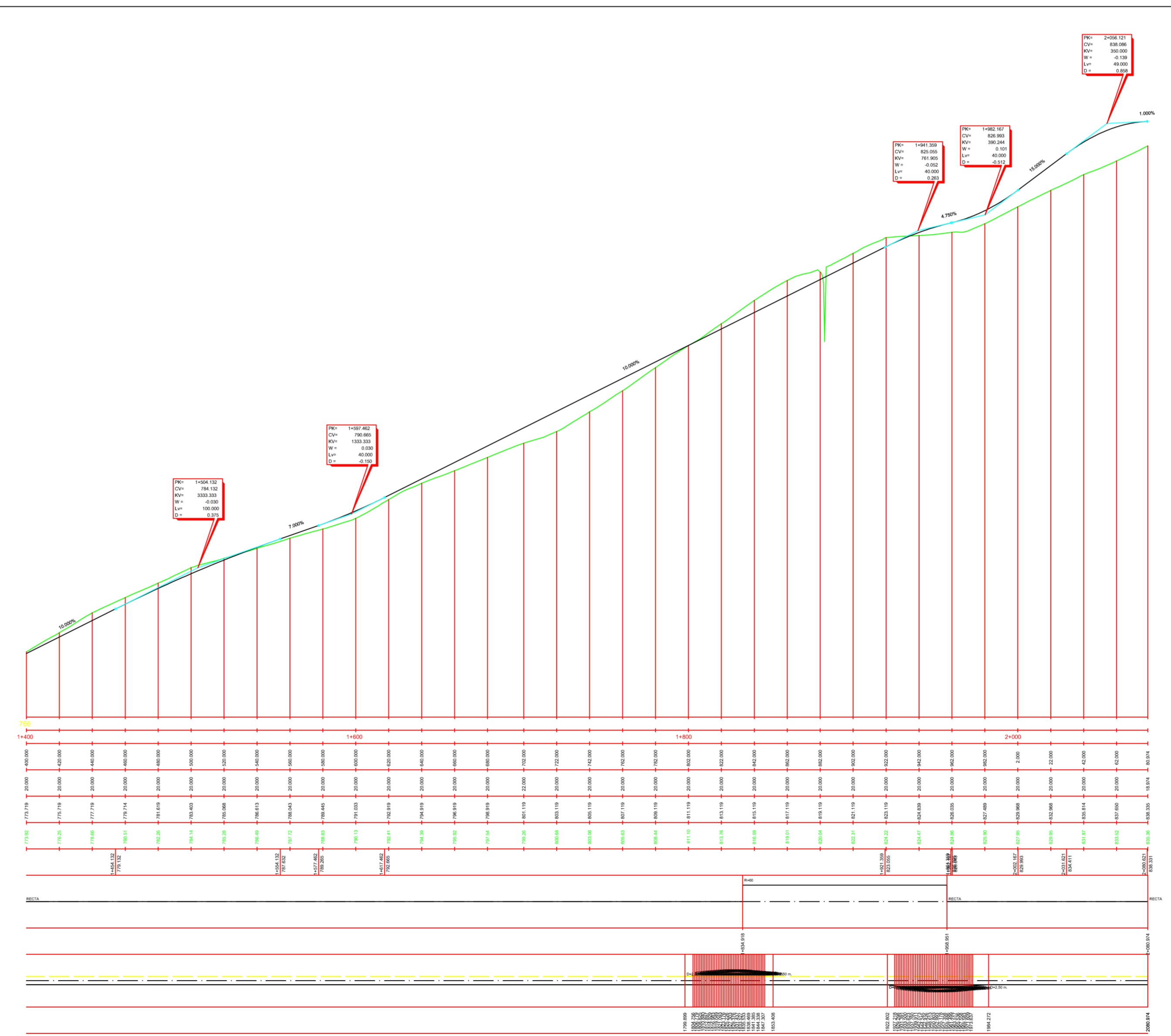
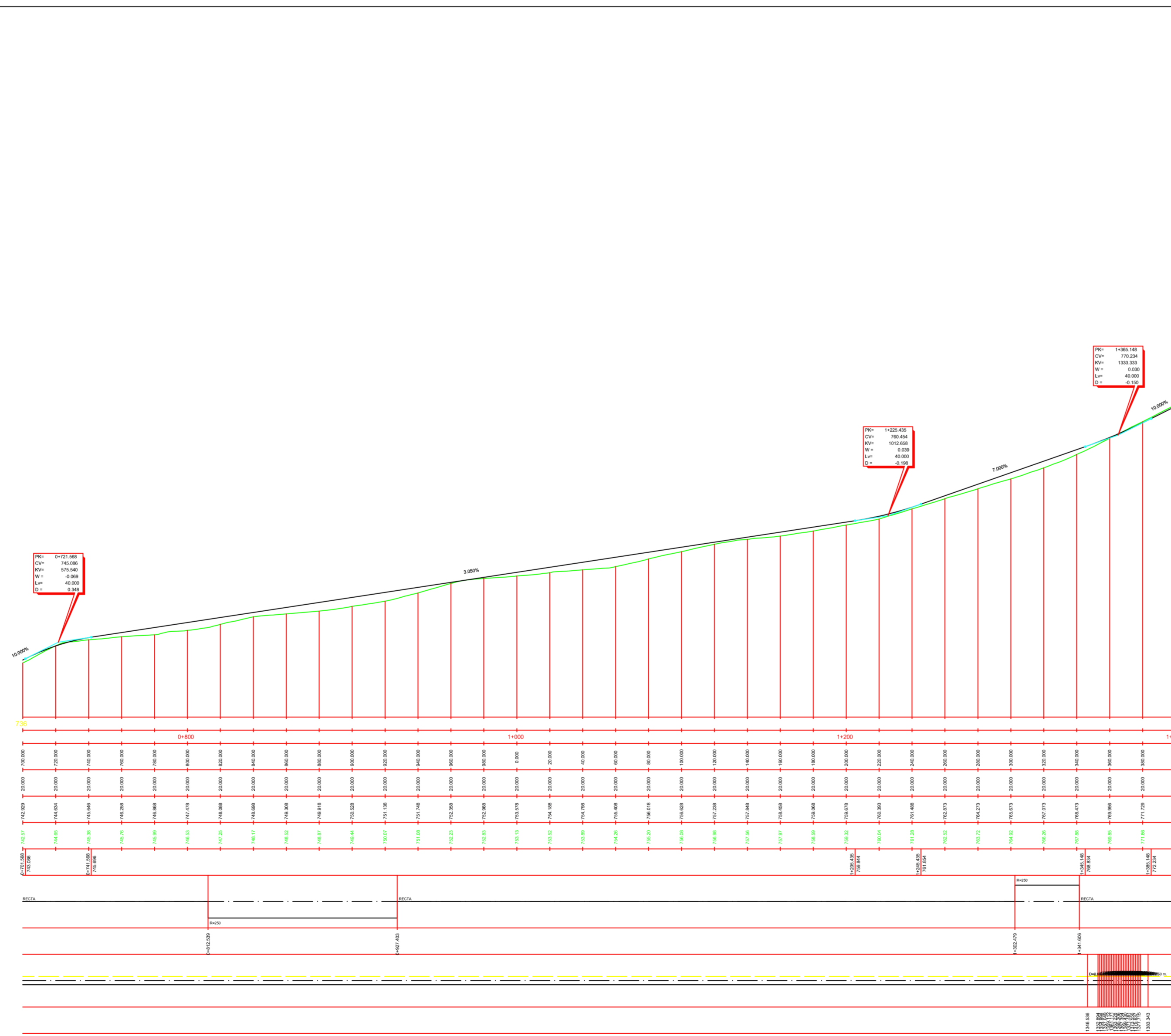
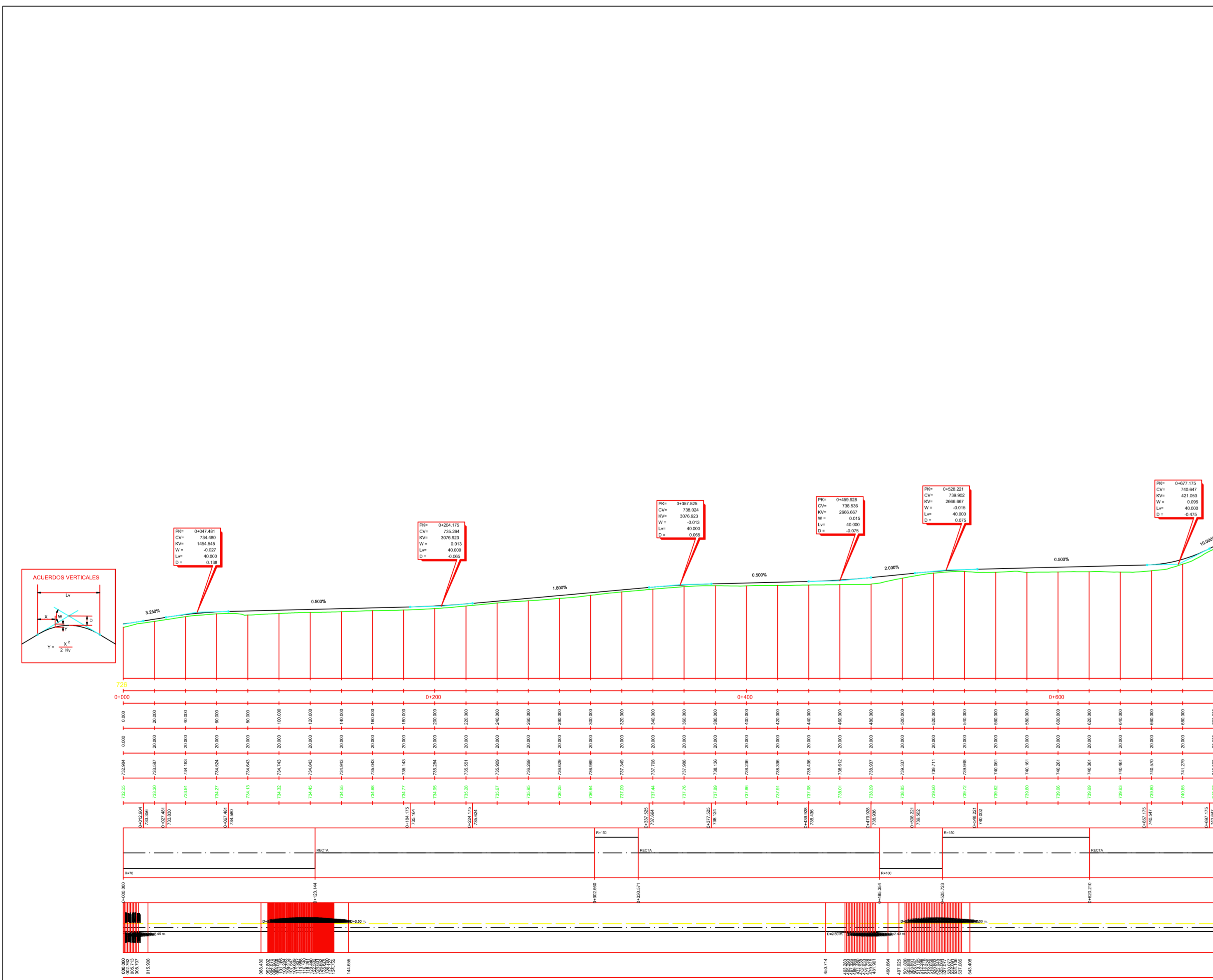
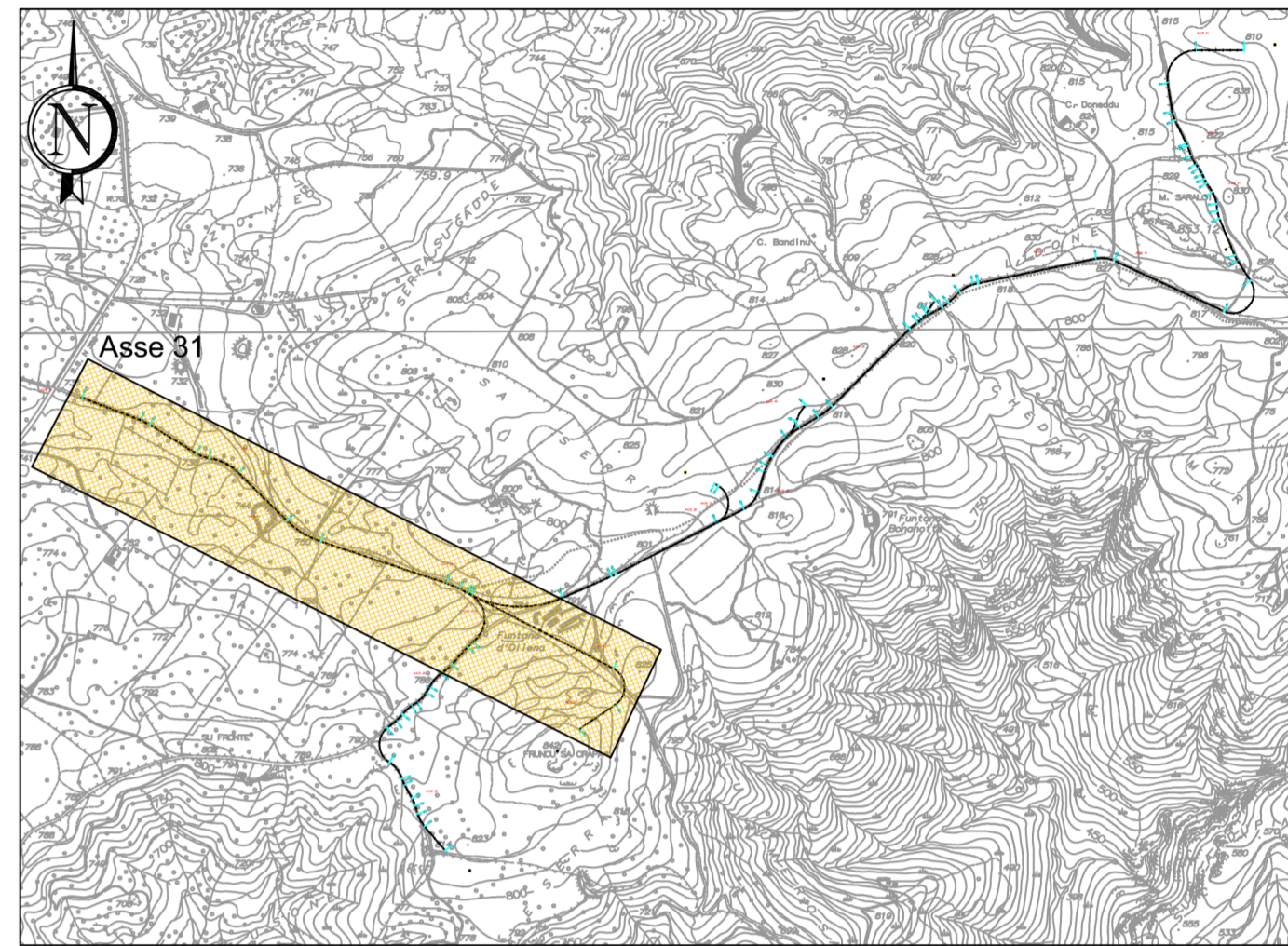


PLANIMETRIA DI PROGETTO DELLA VIABILITA'
SCALA 1:2.000



PLANIMETRIA DI INQUADRAMENTO ASSE 31
SCALA 1:20.000

LEGENDA	
Simbologia	Descrizione delle opere
	NUOVA VIABILITA' IN PROGETTO
	ALLARGAMENTO DELLA STRADA STERRATA ESISTENTE
	ALLARGAMENTO DELLA STRADA ASFALTATA ESISTENTE
	CAVODOTTO INTERRATO IN PROGETTO
	AREE DI OCCUPAZIONE TEMPORANEA DI CANTIERE



SIEMENS Gamesa
RENEWABLE ENERGY

Via Ostiense, 131/L - 00154 Roma - tel 065750531 fax 065741869 P.IVA 06141061009

COMUNI DI BITTI, ORUNE E BUDDUSO'
PROVINCE DI NUORO E SASSARI

PROGETTO DEFINITIVO PARCO EOLICO "GOMORETTA"

Elaborato : EP_CIV_D007_4	Viabilità - Sezioni longitudinali Asse 31
Scala : 1:2000	
Data : 11 dicembre 2017	

COMMITTENTE : Siemens Gamesa Renewable Energy Italy S.p.A. RESPONSABILE TECNICO COMMESSA : Dott. Ing. Nicola Maria Pepe	COORDINAMENTO : Dott. Ing. Bruno Manca
--	---

N° REVISIONE	Data revisione	Elaborato	Controllato	Approvato	NOTE
Rev.00	30/10/2017	BM	MANIPE	GMERICURIONMANIPE	(1394427mm)

Gruppo di lavoro : Dott.ssa in Arch. Giorgia Campus
Dott.ssa Ing. Barbara Dessì
Dott.ssa Ing. Alessandra Scalas

ORDINE INGEGNERI
 PROVINCIA CAGLIARI
 N. 4932
 Dott. Ing. BRUNO MANCA