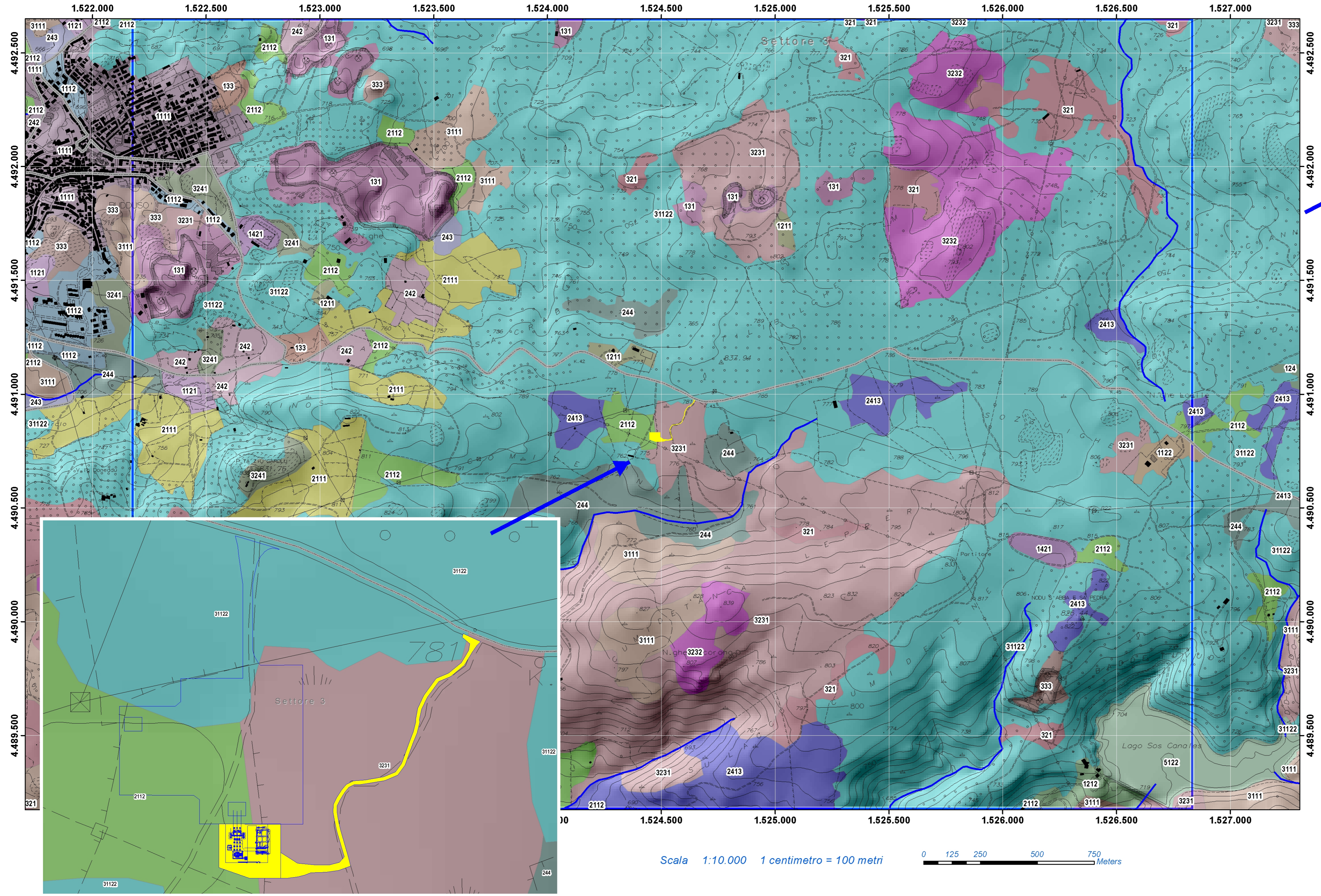
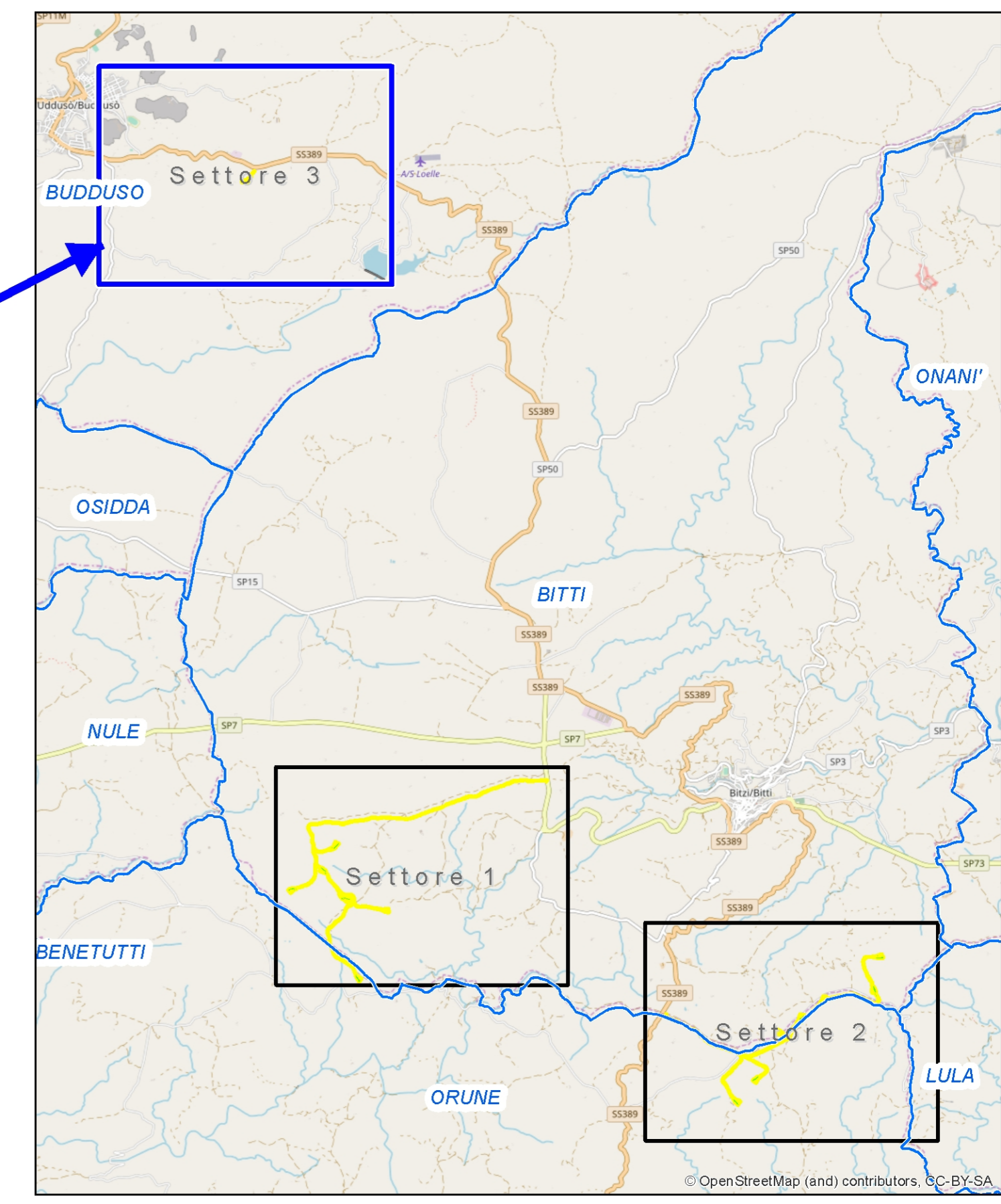


CARTA DELL'USO DEL SUOLO - SETTORE 3 (Sottostazione elettrica di connessione alla RTN)



Quadro di unione



- Uso del Suolo (2008)**
UDSCOD, UDDESC
- 124, AREE AEROPORTUALI ED ELIPORTI (1)
 - 131, AREE ESTRATTIVE (7)
 - 133, CANTIERI (2)
 - 242, SISTEMI COLTURALI E PARTICELLARI COMPLESSI (8)
 - 243, AREE PREV. OCCUPATE DA COLTURA AGRARIE CON PRESENZA DI SPAZI NATURALI IMPORTANTI (4)
 - 244, AREE AGROFORESTALI (8)
 - 321, AREE A PASCOLO NATURALE (14)
 - 333, AREE CON VEGETAZIONE RADA <5%E>40% (6)
 - 1111, TESSUTO RESIDENZIALE COMPATTO E DENSO (4)
 - 1112, TESSUTO RESIDENZIALE RADO (7)
 - 1121, TESSUTO RESIDENZIALE RADO E NUCLEIFORME (3)

- 1122, FABBRICATI RURALI (1)
- 1211, INSEDIAMENTI INDUSTRIALI/ARTIG. E COMM. E SPAZI ANNESSI (3)
- 1212, INSEDIAMENTO DI GRADI IMPIANTI DI SERVIZI (1)
- 1421, AREE RICREATIVE E SPORTIVE (2)
- 2111, SEMINATIVI IN AREE NON IRRIGUE (4)
- 2112, PRATI ARTIFICIALI (20)
- 2413, COLTURE TEMPORANEE ASSOCIATE AD ALTRE COLTURE PERMANENTI (8)
- 3111, BOSCO DI LATIFOGLIE (16)
- 3231, MACCHIA MEDITERRANEA (9)
- 3232, GARIGA (6)
- 3241, AREE A RICOLONIZZAZIONE NATURALE (5)
- 5122, BACINI ARTIFICIALI (1)
- 31122, SUGHERETE (8)

- Uso del Suolo - Strati Lineari (2008)**
- CANALI E IDROVIE
 - FIUMI, TORRENTI E FOSSI
 - RETI FERROVIARIE E SPAZI ANNESSI
 - RETI STRADALI E SPAZI ACCESSORI

- Elementi parco eolico "Gomoretta"**
- Piazzele temporanee di cantiere
 - Aree di occupazione permanente

SIEMENS Gamesa
RENEWABLE ENERGY

Via Ostiense, 131/L - 00154 Roma - tel 065750531 fax 065741869 P.IVA 06141061009

COMUNI DI BITTI, ORUNE E BUDDUSO'
PROVINCE DI NUORO E SASSARI



STUDIO DI IMPATTO AMBIENTALE PARCO EOLICO "GOMORETTA"

Elaborato : SIA_D007_03

Scala : 1:10.000

Data : 11 dicembre 2017

Carta dell'uso del suolo (Corine Land Cover 2008)
Settore 3 - Sottostazione Elettrica

COMMITTENTE : Siemens Gamesa Renewable Energy Italy S.p.A. RESPONSABILE TECNICO COMMESSA : Dott. Ing. Nicola Maria Pepe	COORDINAMENTO :  Dott. Ing. Bruno Manca
--	--



N° REVISIONE	Data revisione	Elaborato	Controllato	Approvato	NOTE
Rev.00	26/10/2017	BM	NMPEPE	GMERCURIO/NMPEPE	A1 (841x594mm)

E' vietata la copia anche parziale del presente elaborato

Gruppo di lavoro : Dott.ssa in Arch. Giorgia Campus
Dott.ssa Ing. Barbara Dessi
Dott.ssa Ing. Alessandra Scalas



 ORDINE INGEGNERI
PROVINCIA CAGLIARI
N. 4933 Dott. Ing. BRUNO MANCA