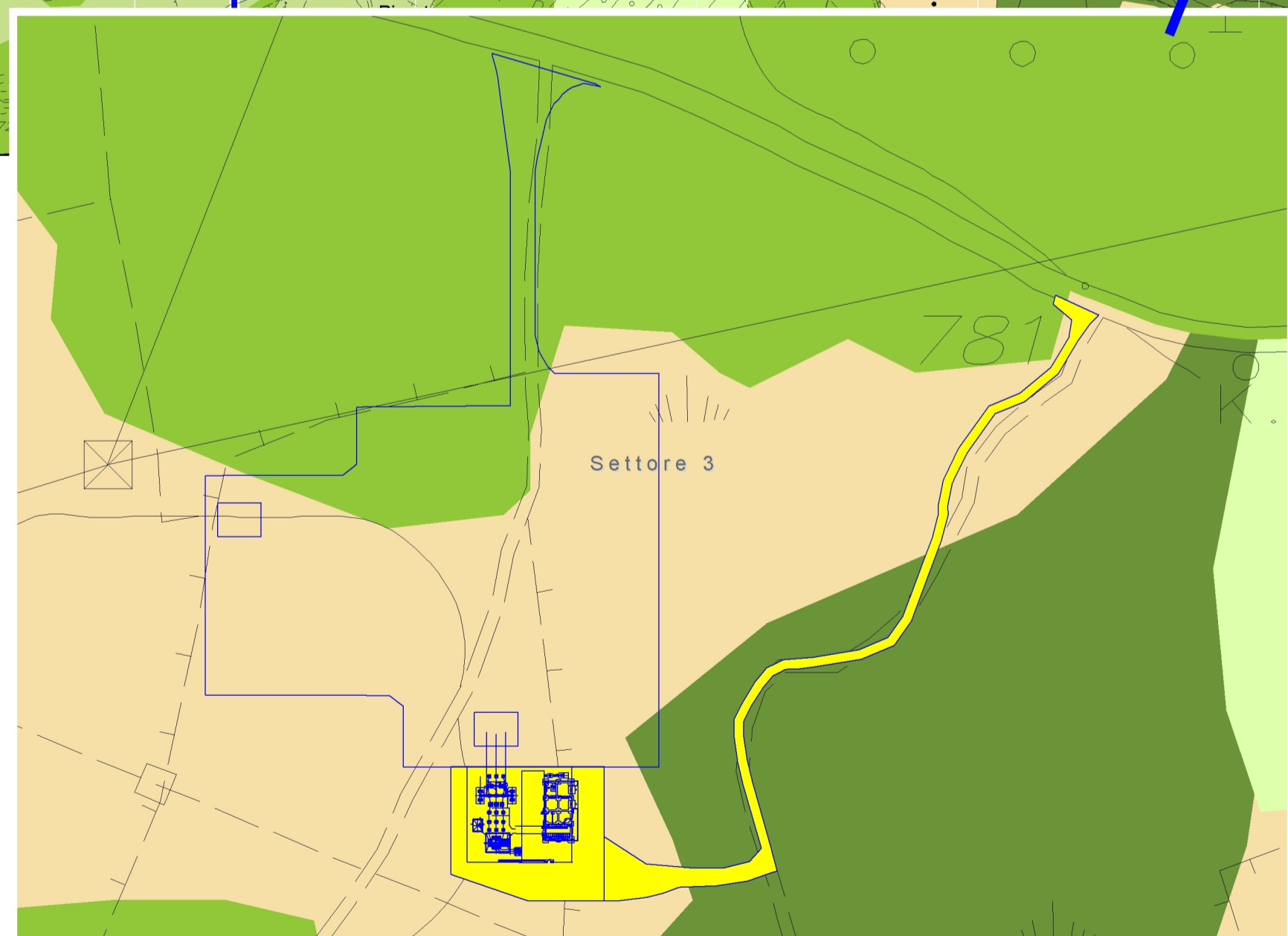
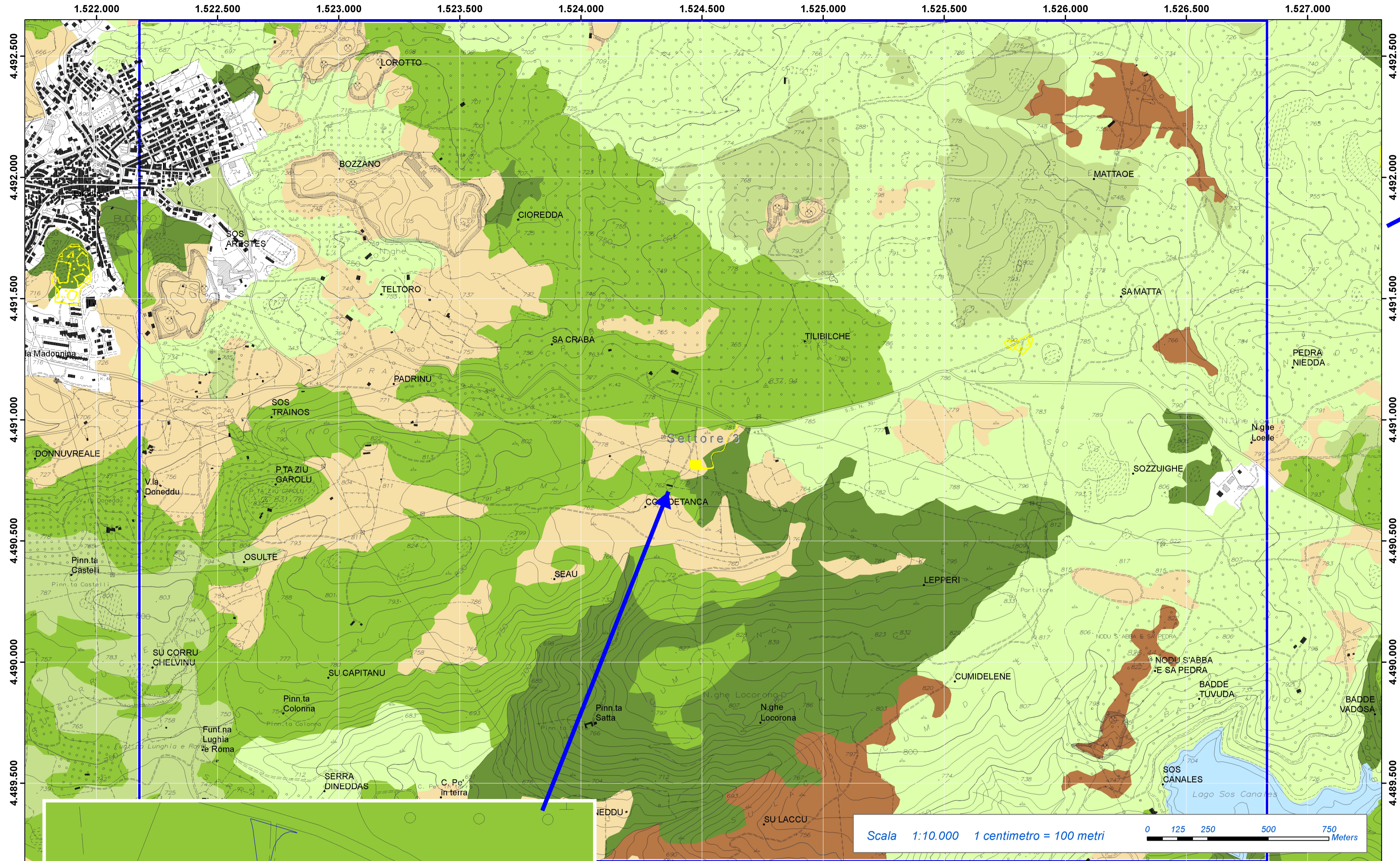


ASSETTO AMBIENTALE PPR - SETTORE 3 (Sottostazione elettrica di connessione alla RTN)



Elementi parco eolico "Gomoretta"

- Piazzole temporanee di cantiere
- Aree di occupazione permanente

ASSETTO AMBIENTALE

BENI PAESAGGISTICI AMBIENTALI EX ART. 143 D.Lgs. N°42/04 e succ. mod.

- Fascia costiera
- Sistemi a baie e promontori, falesie e piccole isole
- Campi dunari e sistemi di spiagge
- Zone umide costiere
- Aree a quota superiore ai 900 m s.l.m.
- Aree rocciose di cresta
- Laghi naturali, invasi artificiali, stagni, lagune
- Fiumi, torrenti e altri corsi d'acqua
- Praterie e formazioni stepatiche
- Praterie di posizione oceanica
- Aree di ulteriore interesse naturalistico:
 - Aree di notevole interesse faunistico
 - Aree di notevole interesse botanico e fitogeografico
- Grotte, cavene
- Alberi monumentali
- Monumenti naturali istituiti Lr. 31/89

BENI PAESAGGISTICI AMBIENTALI EX ART. 142 D.Lgs. N°42/04 e succ. mod.

- Parchi e aree protette nazionali (l.n. 354/91)
- Vulcani
- Boschi e foreste (Art. 2 comma 6 D.Lgs. 227/01)
- Aree gravitate da usi civili

AREE DI INTERESSE NATURALISTICO ISTITUZIONALMENTE TUTELATE

- Siti di interesse comunitario
- Zone di protezione speciale
- Sistema regionale dei parchi, delle riserve e dei monumenti naturali Lr. 31/89
- Casi permanenti di protezione faunistica
- Aree gestione speciale ente foreste

COMPONENTI DI PAESAGGIO CON VALENZA AMBIENTALE

Dalla carta dell'uso del Suolo 1:25.000

AREE NATURALI E SUBNATURALI

- Vegetazione a macchia e in aree umide
- Aree con vegetazione rada > 5% e < 40%; formazioni di ripa non arboree; macchia medi-teranea; letti di torrenti di ampiezza superiore a 25 m; paludi interne; paludi salmastre; praterie rocciose.
- Boschi
- Boschi misti di conifere e latifoglie; boschi di latifoglie.

AREE SEMINATURALI

- Praterie
- Prati stabili; aree a pascolo naturale; cespuglieti e arbusteti; gariga; erse e ricolonizzazione naturale
- Sughiereti; castagneti da frutto

AREE AD UTILIZZAZIONE AGRO-FORESTALE

- Culture specializzate e arboree
- Vigneti; Frutteti e fruti minori; ciliveti; colture temporanee associate all'olivo; colture temporanee associate al vigneto; colture temporanee associate ad altre colture permanenti.
- Impianti boschivi artificiali
- Boschi di conifere; Pioppo; saliceti; eucalipti; altri impianti arborei da legno; arboricoltura con essenze forestali di conifere; aree a ricolonizzazione artificiale.
- Culture erbacee specializzate; aree agropastorali; aree incolte
- Seminativi in aree non irrigue; prati artificiali; seminativi semiprati e colture officine a pieno campo; risaie; vigni; colture in serra; sistemi colturali e partecollieri complessi; aree prevalentemente occupate da colture agrarie con presenza di spazi naturali importanti; aree agropastorali; aree incolte.

AREE DI RECUPERO AMBIENTALE

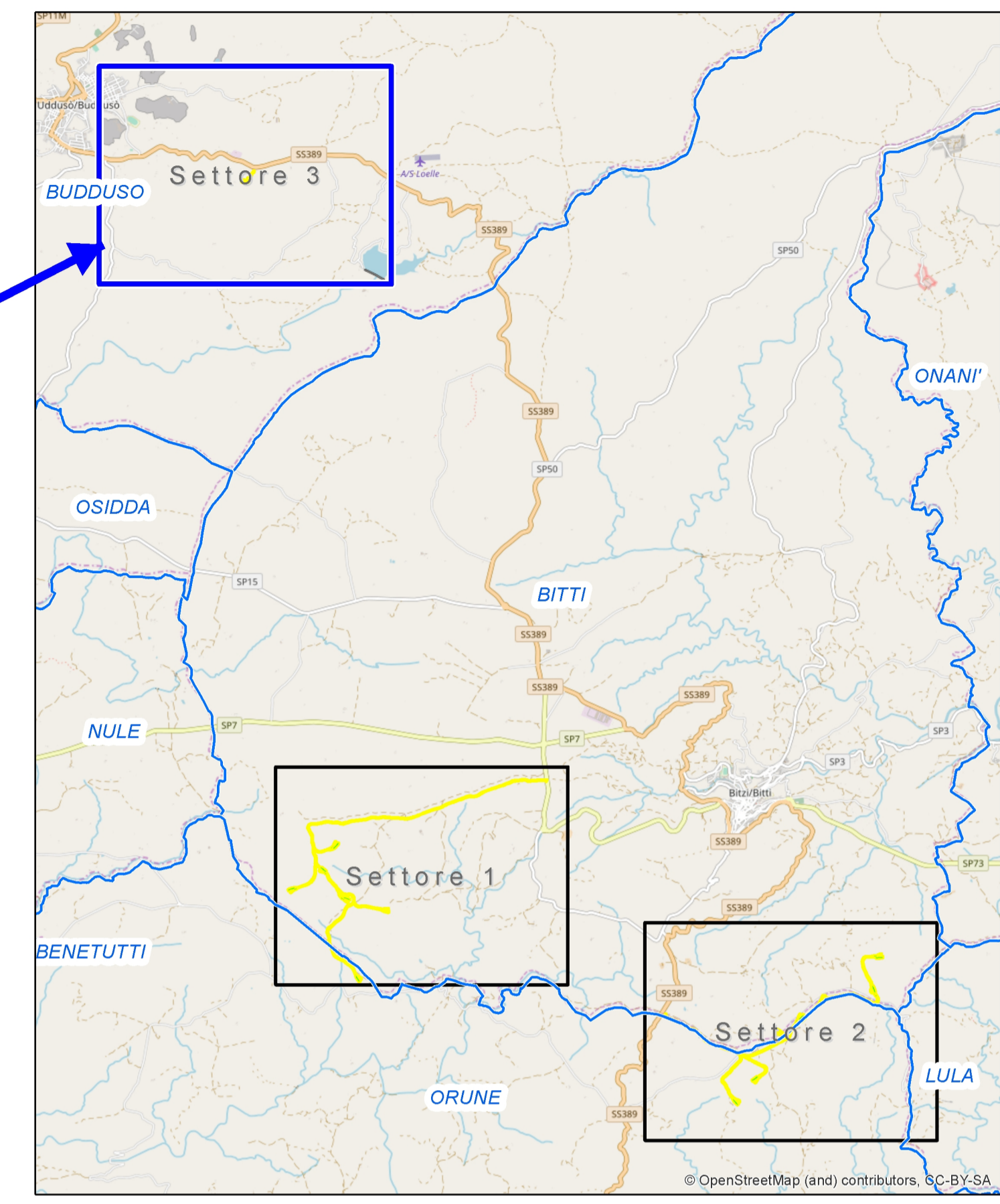
ANAGRAFE SITI INQUINATI D.Lgs. 22/97 e D.M. 471/99

- Siti inquinati
- Aree di rispetto dei siti inquinati
- Siti amianto
- Aree minerarie dismesse

AREE DEGRADATE

- Discariche
- Scavi

Quadro di unione



SIEMENS Gamesa
RENEWABLE ENERGY

Via Ostiense, 131/L - 00154 Roma - tel 065750531 fax 065741869 P.IVA 06141061009

COMUNI DI BITTI, ORUNE E BUDDUSO'
PROVINCE DI NUORO E SASSARI

STUDIO DI IMPATTO AMBIENTALE PARCO EOLICO "GOMORETTA"

Elaborato : SIA_D009_03

Scala : 1:10.000

Data : 11 dicembre 2017

Sovrapposizione degli interventi con il PPR
Assetto Ambientale - Settore 3
Area sottostazione elettrica nel comune di Buddusò

COMMITTENTE : Siemens Gamesa Renewable Energy Italy S.p.A.

RESPONSABILE TECNICO COMMESSA : Dott. Ing. Nicola Maria Pepe

COORDINAMENTO : Dott. Ing. Bruno Manca

N° REVISIONE	Data revisione	Elaborato	Controllato	Approvato	NOTE
Rev.00	26/10/2017	BM	NMPEPE	GMERCIURIO/NMPEPE	A1 (841x594mm)

Gruppo di lavoro : Dott.ssa in Arch. Giorgia Campus
Dott.ssa Ing. Barbara Dessi
Dott.ssa Ing. Alessandra Scalas

**ORDINE INGEGNERI
PROVINCIA CAGLIARI
N. 4933 Dott. Ing. BRUNO MANCA**

E' vietata la copia anche parziale del presente elaborato