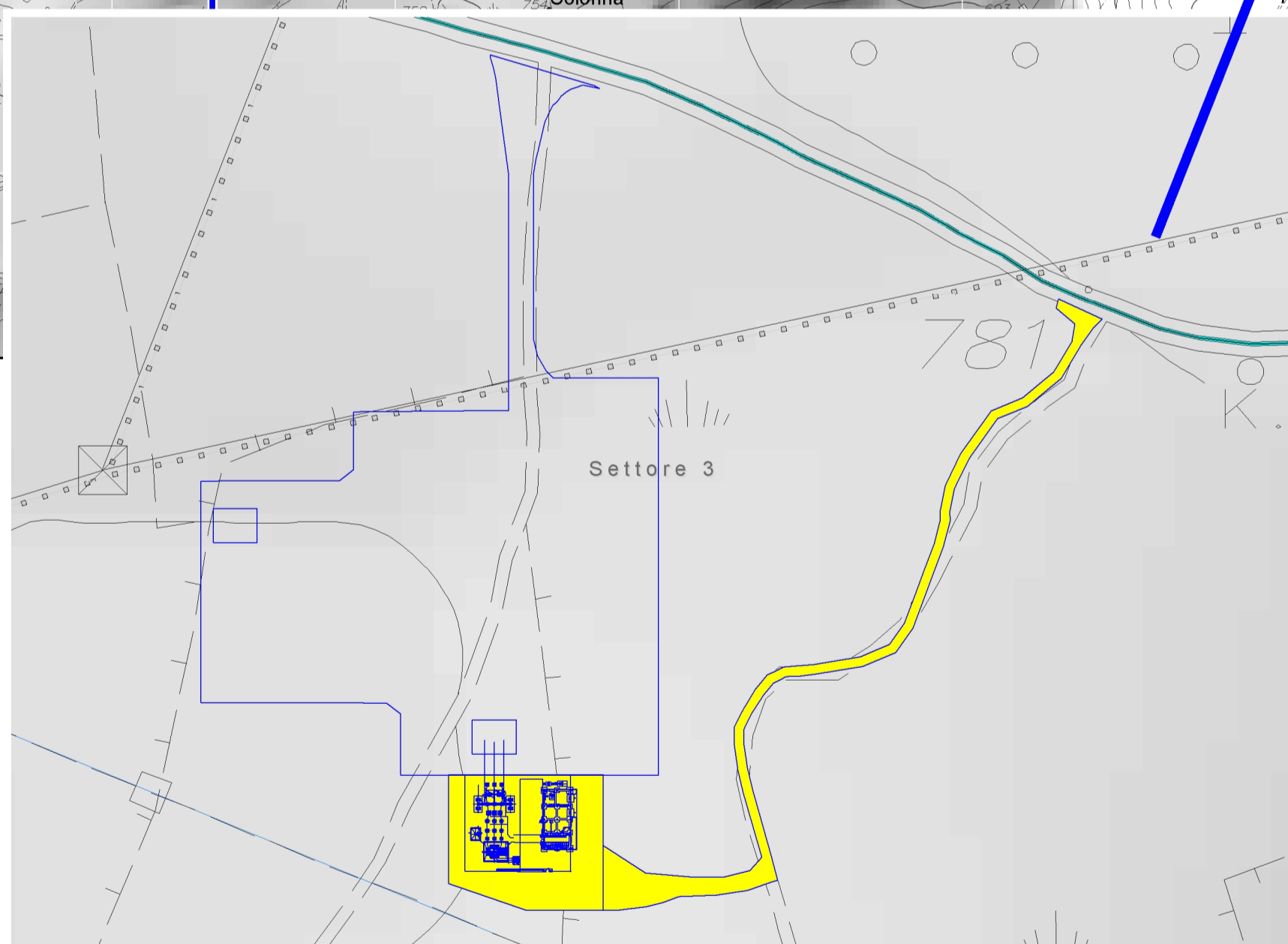
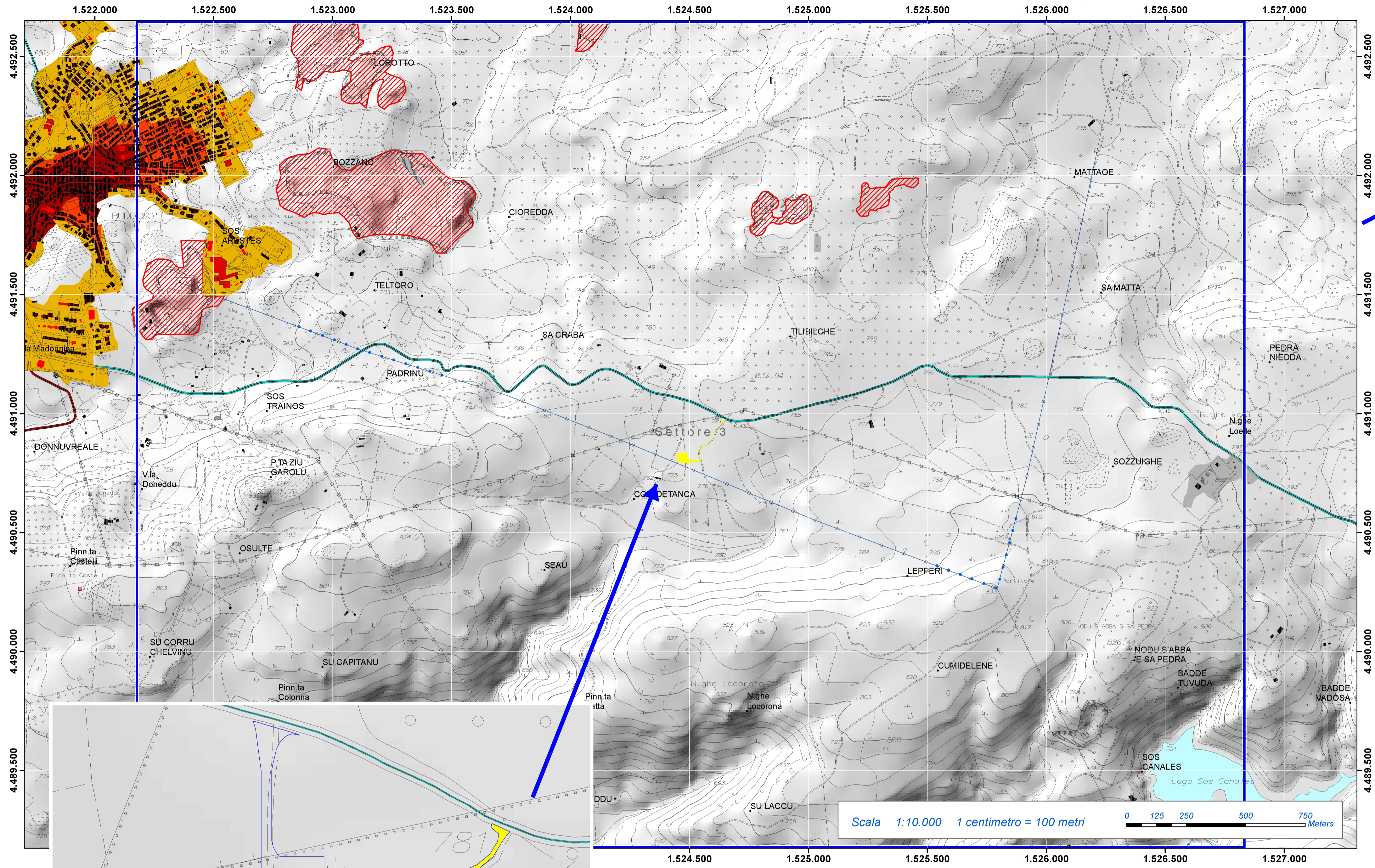


ASSETTO INSEDIATIVO PPR - SETTORE 3 (Sottostazione elettrica di connessione alla RTN)



Elementi parco eolico "Gomoretta"

- Piazzole temporanee di cantiere
- Aree di occupazione permanente

EDIFICATO URBANO

- CENTRI DI ANTICA E PRIMA FORMAZIONE
- ESPANSIONI FINO AGLI ANNI 50
- ESPANSIONI RECENTI
- EDIFICATO URBANO DIFFUSO

EDIFICATO IN ZONA AGRICOLA

- INSEDIAMENTO STORICO SPARSO (Medau, furiadroxio, stazzo)
- NUCLEI, CASE SPARSE E INSEDIAMENTI SPECIALIZZATI

INSEDIAMENTI TURISTICI

- INSEDIAMENTI TURISTICI

INSEDIAMENTI PRODUTTIVI

INSEDIAMENTI PRODUTTIVI A CARATTERE INDUSTRIALE, ARTIGIANALE E COMMERCIALE

- Grandi aree industriali
- Inseidiamenti produttivi
- Grande distribuzione commerciale

SISTEMA DELLE INFRASTRUTTURE

AREE DELLE INFRASTRUTTURE

CICLO DEI RIFIUTI

- Discarica rifiuti
- Impianto di trattamento e/o incenerimento rifiuti

AREE ESTRATTIVE: CAVE E MINIERE

- Aree estrattive di seconda categoria (cave)
- Aree estrattive di prima categoria (miniere)

AREE SPECIALI

- AREE SPECIALI (GRANDI ATTREZZATURE DI SERVIZIO PUBBLICO PER ISTRUZIONE, SANITA', RICERCA E SPORT) E AREE MILITARI

CICLO DELLE ACQUE

- Depuratori
- Condotta idrica
- Bacini artificiali e specchi d'acqua temporanei

CICLO DELL'ENERGIA ELETTRICA

- Centrale elettrica
- Linea elettrica

NODI DEI TRASPORTI

- Aeroporto nazionale
- Aeroporto regionale
- Aeroporto militare
- Porto industriale
- Terminal industriale
- Porto commerciale
- Porto commerciale/turistico
- Porto turistico
- Stazioni ferroviarie

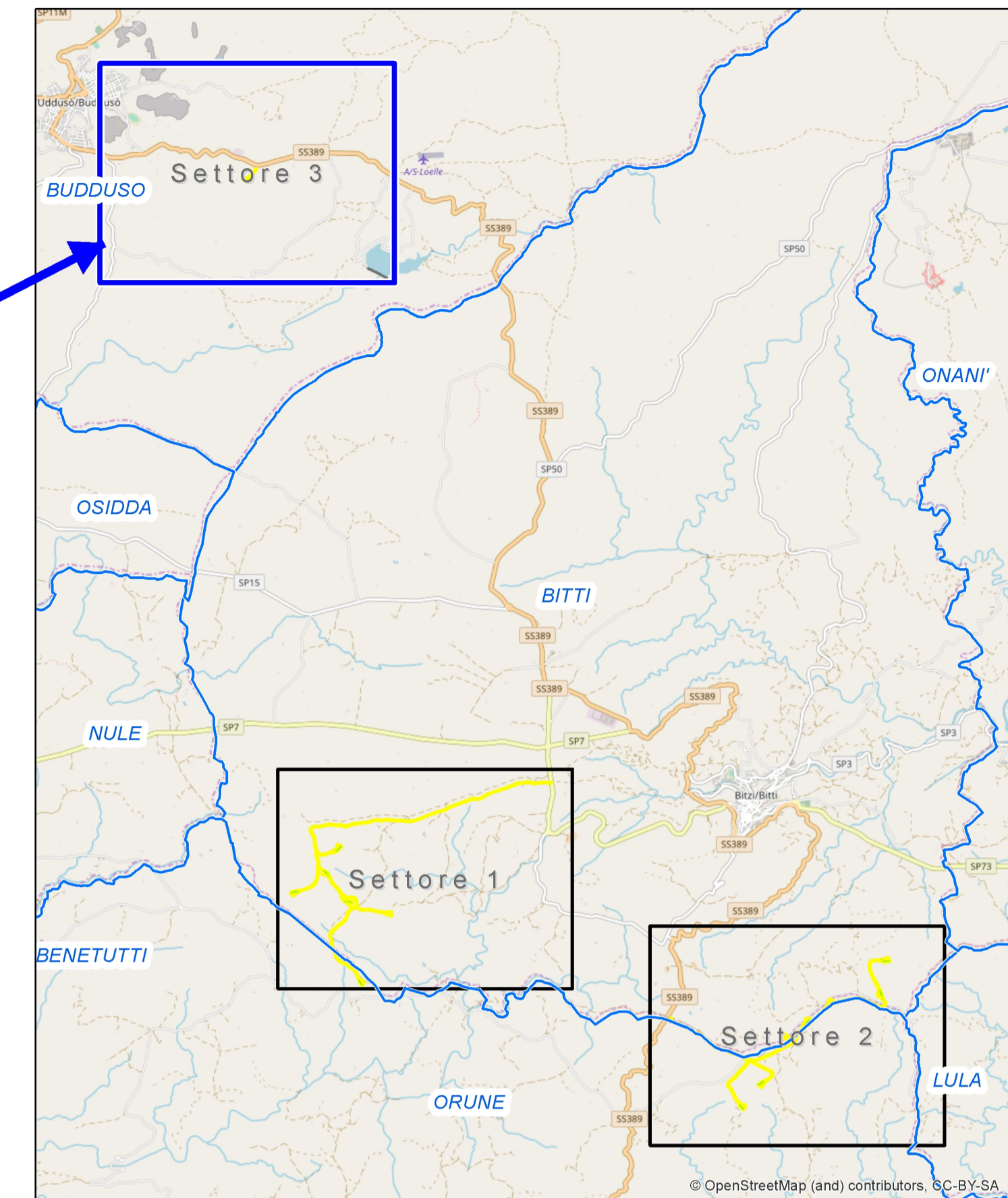
RETE DELLA VIABILITA'

- Strade statali e provinciali
- Strade a specifica valenza paesaggistica e panoramica
- Strade di fruizione turistica
- Strade statali e provinciali a specifica valenza paesaggistica e panoramica
- Strade statali e provinciali a specifica valenza paesaggistica e panoramica di fruizione turistica
- Rete stradale locale
- Strade in costruzione
- Impianti ferroviari lineari
- Impianti ferroviari lineari a specifica valenza paesaggistica e panoramica

CAMPI EOLICI

- Impianti eolici in realizzazione
- Impianti eolici realizzati
- Aree interessate da impianti eolici

Quadro di unione



SIEMENS Gamesa
RENEWABLE ENERGY

Via Ostiense, 131/L - 00154 Roma - tel 065750531 fax 065741869 P.IVA 06141061009

COMUNI DI BITTI, ORUNE E BUDDUSO
PROVINCE DI NUORO E SASSARI



STUDIO DI IMPATTO AMBIENTALE PARCO EOLICO "GOMORETTA"

Elaborato : SIA_D009_06

Scala : 1:10.000

Data : 11 dicembre 2017

Sovrapposizione degli interventi con il PPR
Assetto insediativo - Settore 3
Area sottostazione elettrica nel comune di Buddusò

COMMITTENTE :
Siemens Gamesa Renewable Energy Italy S.p.A.
RESPONSABILE TECNICO COMMESSA :
Dott. Ing. Nicola Maria Pepe

COORDINAMENTO :
Studio Tecnico Industriale
Dott. Ing. Bruno Manca



N° REVISIONE	Data revisione	Elaborato	Convalidato	Approvato	NOTE
Rev. 00	26/10/2017	BM	N.M.PEPE	G.MERCIURIO/N.M.PEPE	A1 (841x594mm)

Gruppo di lavoro : Dott.ssa In Arch. Giorgia Campus
Dott.ssa Ing. Barbara Dessì
Dott.ssa Ing. Alessandra Scalas

È vietata la copia anche parziale del presente elaborato.
Bruno Manca
ORDINE INGEGNERI
PROVINCIA CAGLIARI
N. 4933 Dott. Ing. BRUNO MANCA