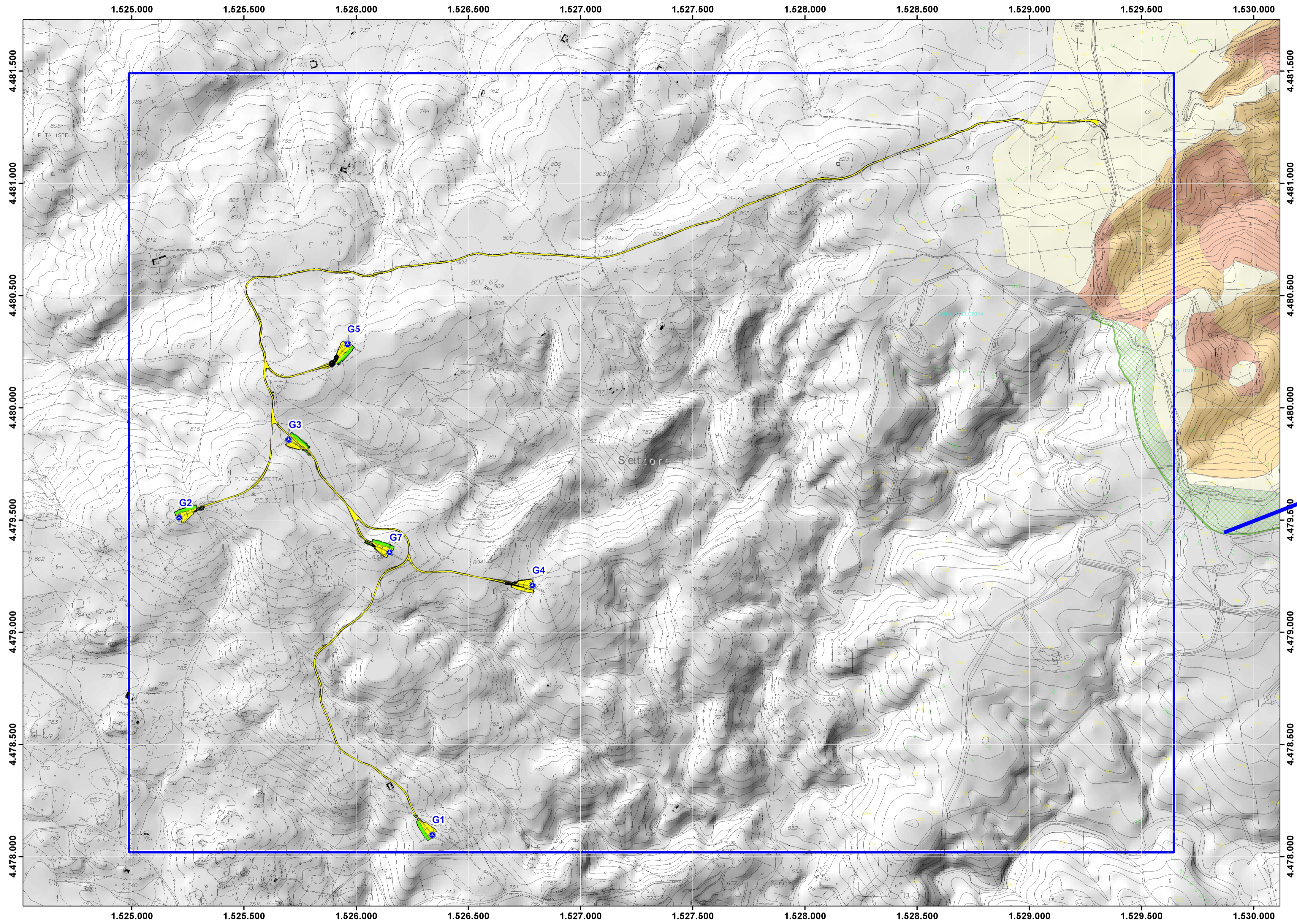


CARTA DEI VINCOLI IDROGEOLOGICI - SETTORE 1 (WTG: G1, G2, G3, G4, G5, G7)



Scala 1:10.000 1 centimetro = 100 metri



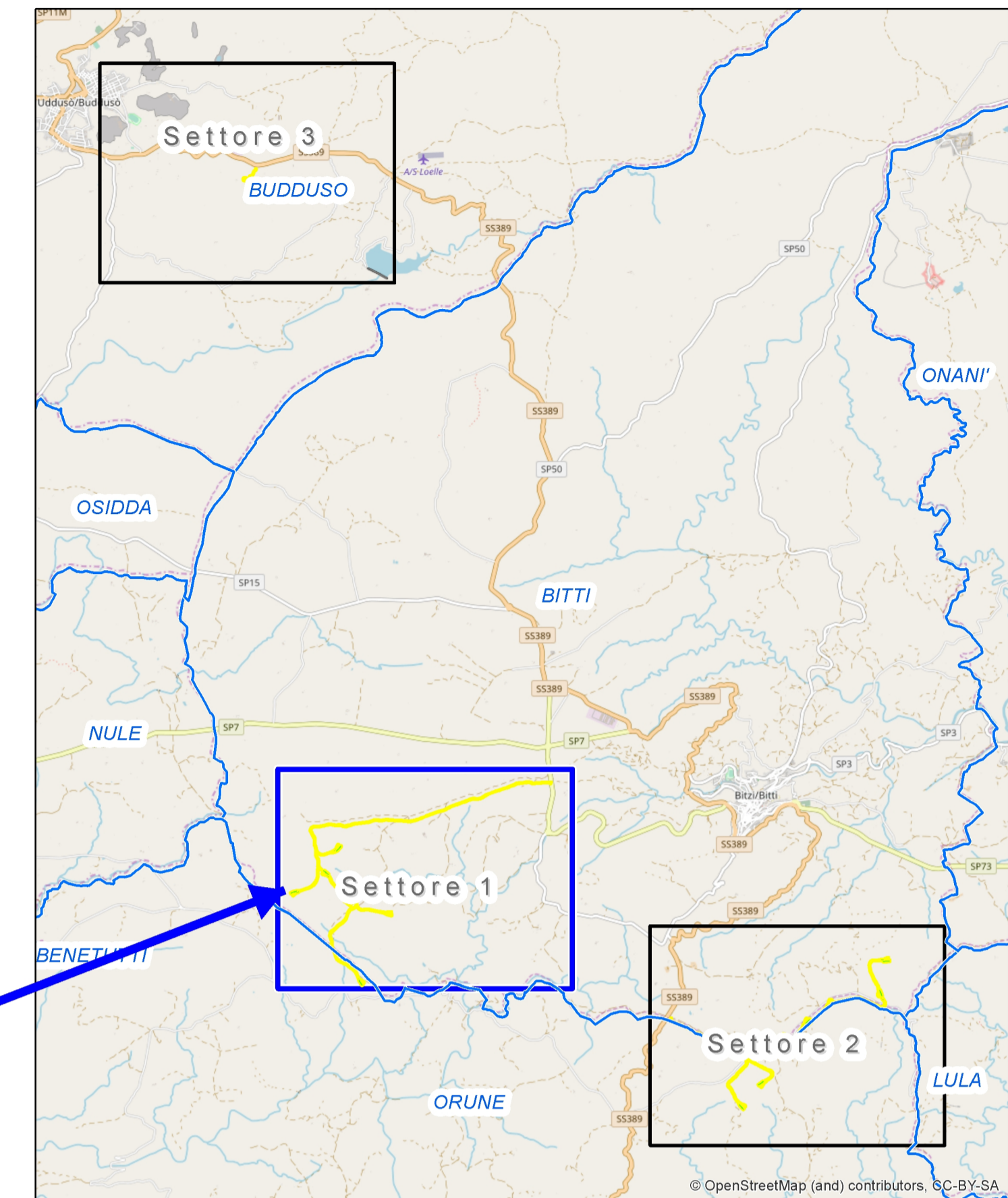
Legenda

- Pericolo_Geomorfologico_Rev_40**
- Hg1
 - Hg2
 - Hg3
 - Vincolo idrogeologico ai sensi dell'Art. 1 del R.D.L. 3267/1923
 - Vincolo idrogeologico ai sensi dell'Art. 130 R.D.L. 3267/1923
 - Vincolo idrogeologico ai sensi dell'Art. 17 R.D.L. 3267/1923
 - Vincolo idrogeologico ai sensi dell'Art. 182 R.D.L. 3267/1923
 - Vincolo idrogeologico ai sensi dell'Art. 47 R.D.L. 3267/1923
 - Vincolo idrogeologico ai sensi dell'Art 53 R.D.L. 3267/1923
 - Vincolo idrogeologico ai sensi dell'Art 91 R.D.L. 3267/1923

Elementi parco eolico "Gomoretta"

- Piazzole temporanee di cantiere
- Aree di occupazione permanente
- Turbine eoliche Siemens-Gamesa

Quadro di unione



SIEMENS Gamesa
RENEWABLE ENERGY

Via Ostiense, 131/L - 00154 Roma - tel 065750531 fax 065741869 P.IVA 06141061009

COMUNI DI BITTI, ORUNE E BUDDUSO
PROVINCE DI NUORO E SASSARI



STUDIO DI IMPATTO AMBIENTALE PARCO EOLICO "GOMORETTA"

Elaborato : SIA_V_IDROGEO_D001_01

Scala : 1:10.000

Data : 11 dicembre 2017

Carta dei vincoli idrogeologici
Settore 1

COMMITTENTE :
Siemens Gamesa Renewable Energy Italy S.p.A.
RESPONSABILE TECNICO COMMESSA :
Dott. Ing. Nicola Maria Pepe

COORDINAMENTO :
Studio Tecnico Industriale
Dott. Ing. Bruno Manca



N° REVISIONE	Data revisione	Elaborato	Controllato	Approvato	NOTE
Rev.00	26/10/2017	BM	NMPEPE	GMERCURIO/NMPEPE	A1 (841x594mm)

Gruppo di lavoro : Dott.ssa in Arch. Giorgia Campus
Dott.ssa Ing. Barbara Dessi
Dott.ssa Ing. Alessandra Scalas

E' vietata la copia anche parziale del presente elaborato

Bruno Manca
ORDINE INGEGNERI
PROVINCIA CAGLIARI
N. 4933 Dott. Ing. BRUNO MANCA