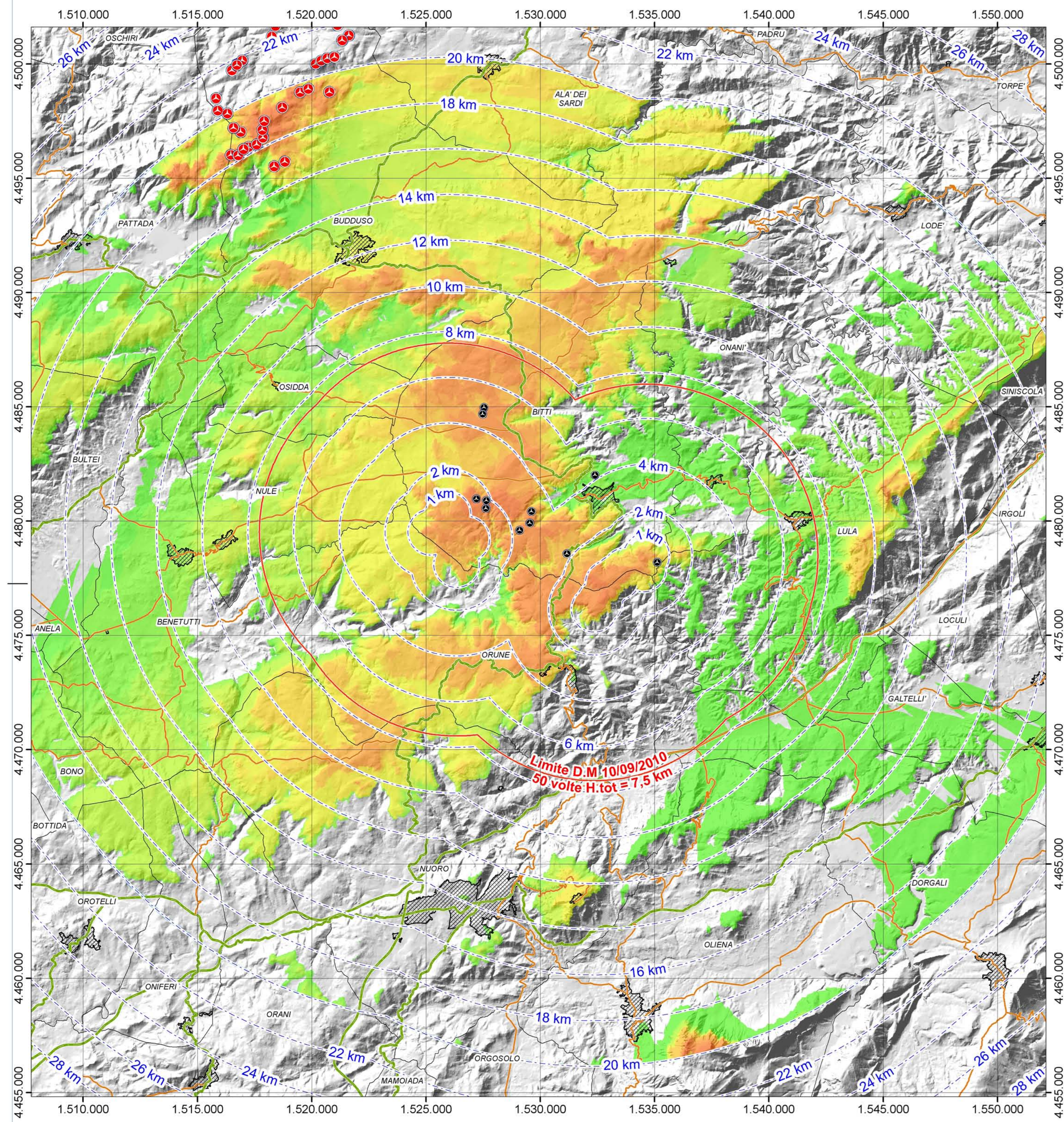
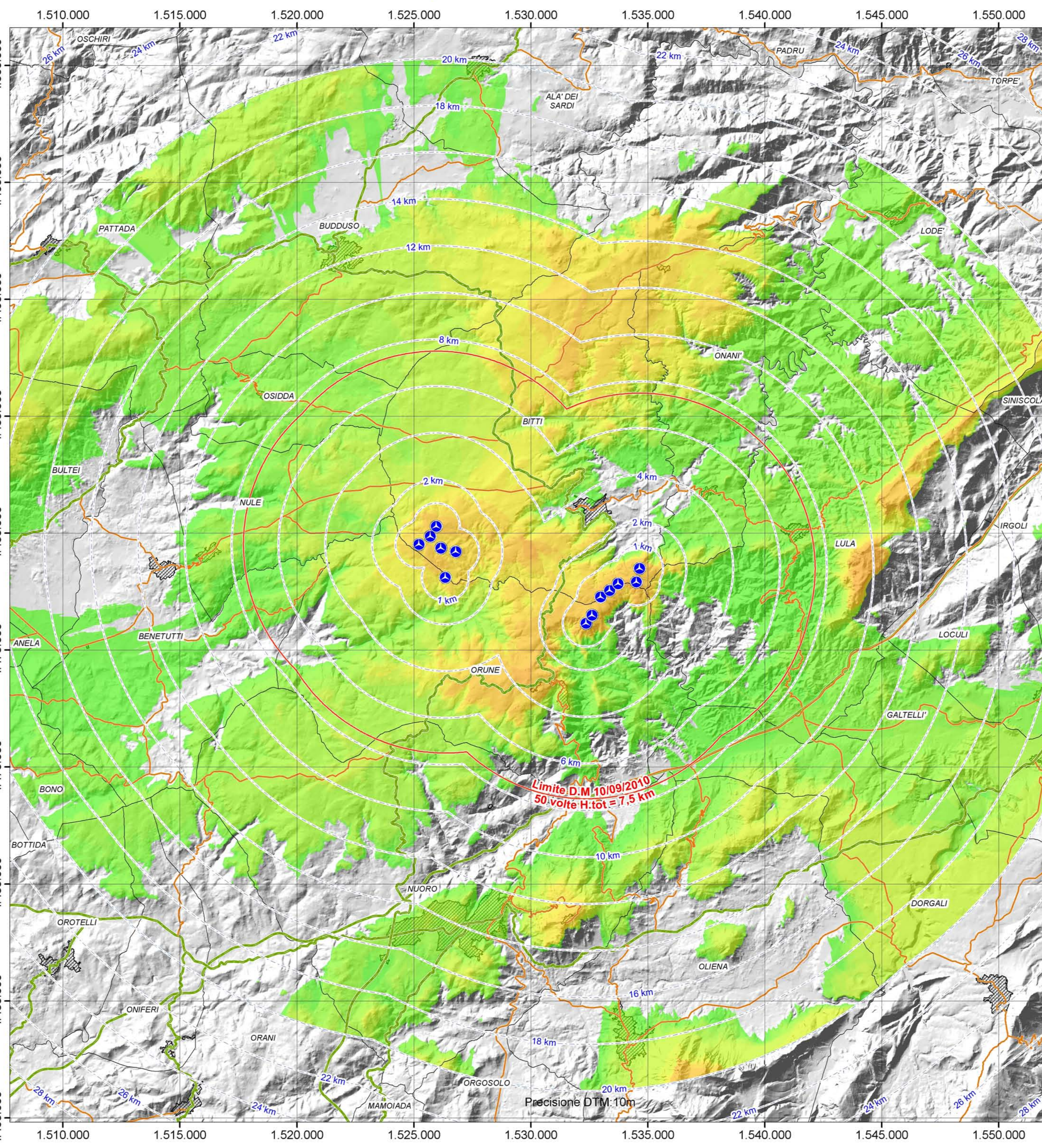


Intervisibilità Stato attuale (ex ante)

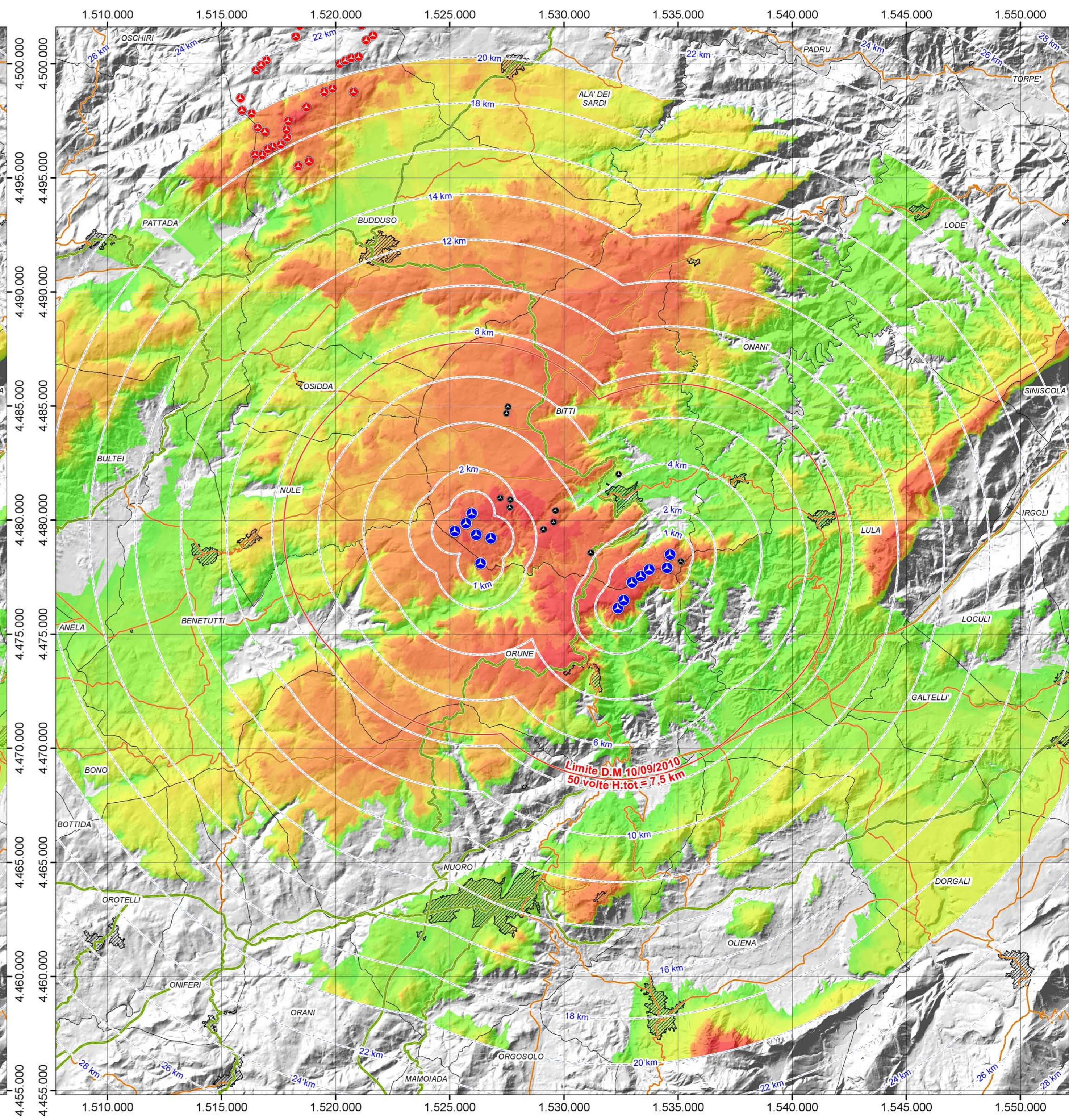


Coordinate Gauss Boaga scala 1:120.000 1 cm = 1.200 m  
Precisione DTM: 10m

Intervisibilità stato di progetto: solo parco Siemens-Gamesa  
13 WTG tipo Gamesa G132 H=84m D=132m



Intervisibilità cumulativa (ex post)



- Visibilità teorica**
- 2
  - 6
  - 10
  - 15
- WTG visibili**
- 3
  - 7
  - 11
  - 20
  - 4
  - 8
  - 12
  - 24
  - 1
  - 5
  - 9
  - 13
  - 28

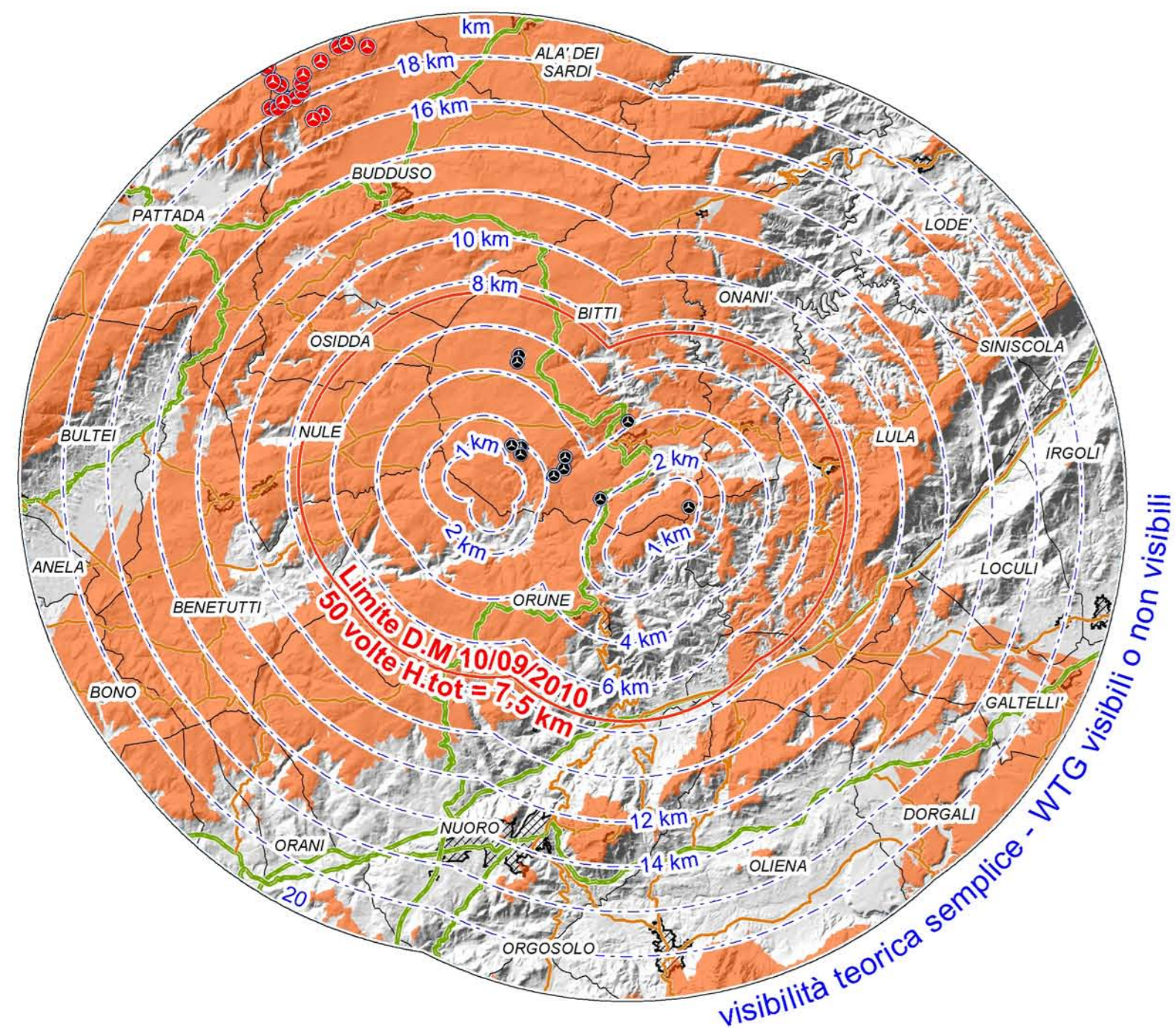
VISIBILITA' TEORICA SEMPLICE (visibile o non visibile)

N° WTG visibili	Stato attuale (27 WTG)		Siemens-Gamesa (13 WTG)		CUMULATIVO (40 WTG)	
	kmq	incidenza su sup tot	kmq	incidenza su sup tot	kmq	incidenza su sup tot
non visibili	758	43,8%	539	31,2%	412	23,9%
visibili	970	56,2%	1189	68,8%	1316	76,1%
Superficie totale considerata: 1728 kmq						

VISIBILITA' TEORICA WTG (Superficie di visibilità delle WTG)

N° WTG visibili	Stato attuale (27 WTG)		Siemens-Gamesa (13 WTG)		CUMULATIVO (40 WTG)	
	kmq	incidenza su sup tot	kmq	incidenza su sup tot	kmq	incidenza su sup tot
0	734	42,5%	539	31,2%	412	23,8%
1	213	12,4%	196	11,3%	116	6,7%
2	88	5,1%	264	15,3%	179	10,4%
3	74	4,3%	145	8,4%	132	7,6%
4	74	4,3%	165	9,5%	96	5,6%
5	74	4,3%	127	7,3%	84	4,9%
6	64	3,7%	89	5,2%	84	4,8%
7	55	3,2%	45	2,6%	90	5,2%
8	108	6,2%	46	2,7%	65	3,8%
9	62	3,6%	35	2,0%	49	2,9%
10	39	2,3%	49,4	2,9%	36	2,1%
11	35	2,0%	24,6	1,4%	41	2,4%
12	40	2,3%	3,66	0,2%	53	3,1%
13	28	1,6%	0		44	2,6%
15	35	2,0%			61	3,5%
20	6	0,4%			108	6,3%
24					60	3,5%
28					17	1,0%
Superficie totale considerata: 1728 kmq						

STATO ATTUALE (ex ante)

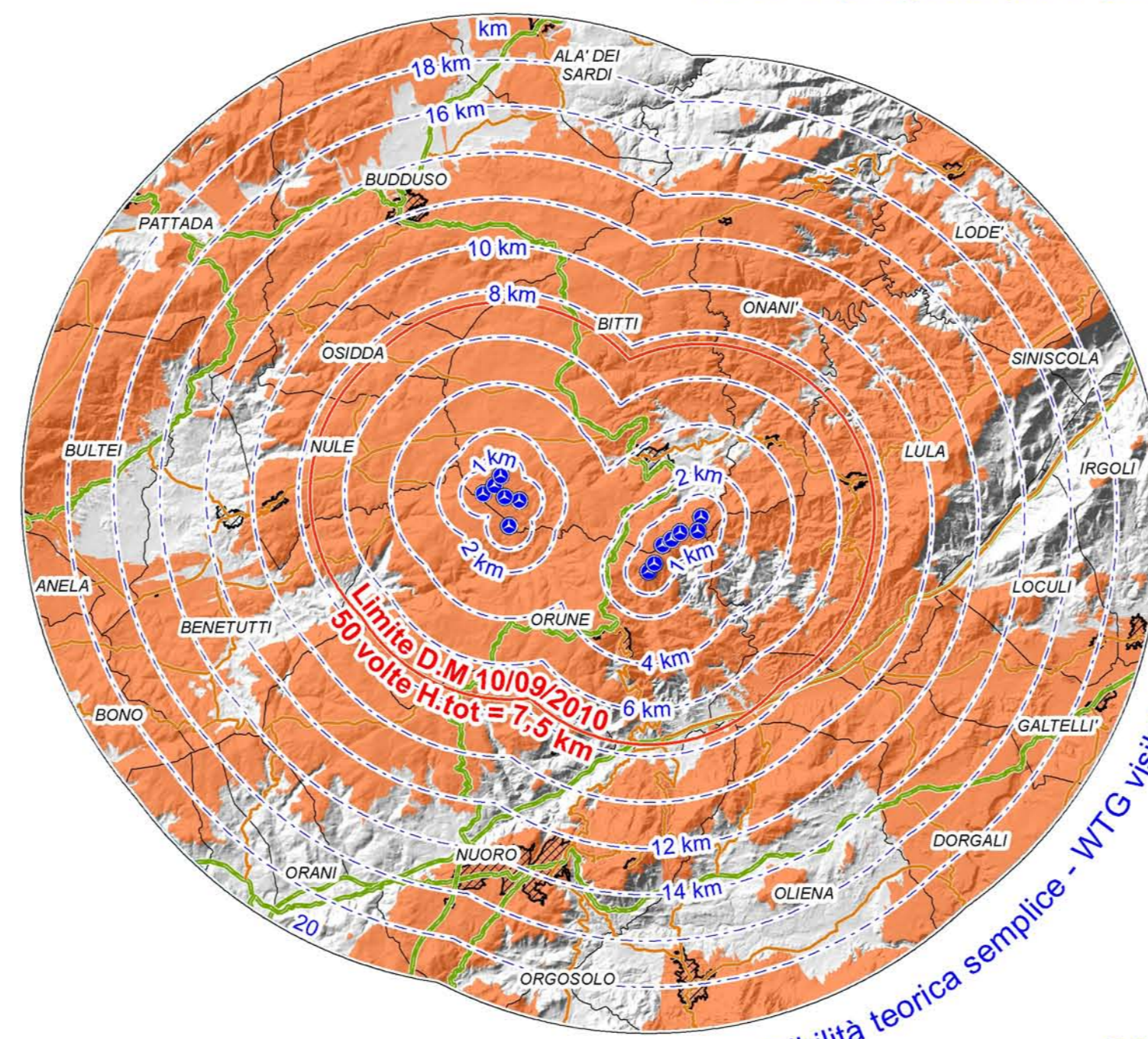


scala 1:250.000 1 cm = 2.500 m

Legenda

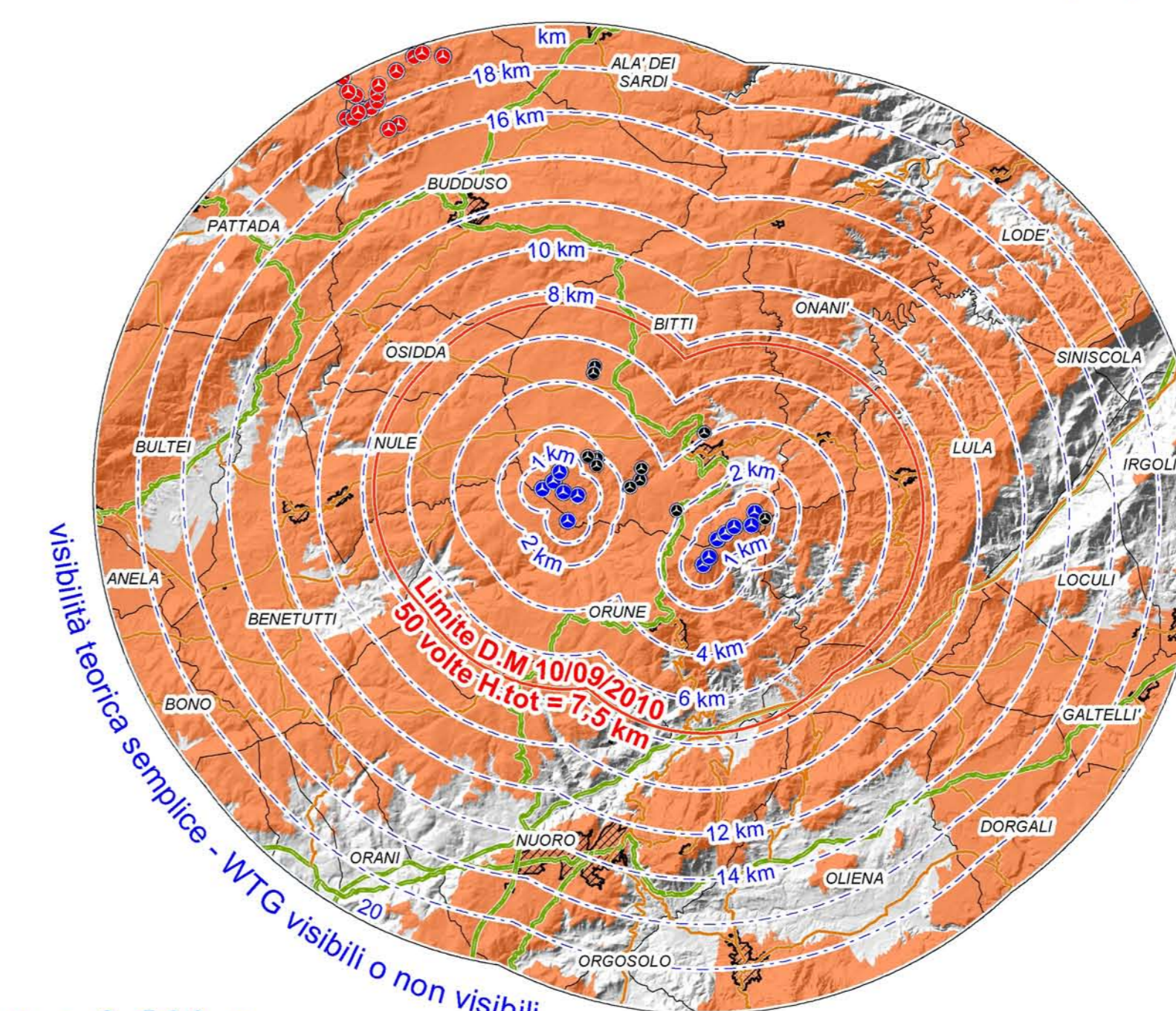
- WTG Siemens-Gamesa
- Falck Renewables
- Impianti Minieolici
- Distanze da parco Siemens-Gamesa
- Limite DM 10 Sett 2010 (7.5 km)
- Confini comunali
- Centri urbani 2001
- Strade**
- altre strade
- Strada Provinciale
- Strada Statale

stato di progetto (solo parco Siemens-Gamesa)



scala 1:250.000 1 cm = 2.500 m

stato CUMULATIVO (ex post)



SIEMENS Gamesa

Via Ostiense, 131/L - 00154 Roma - tel 065750531 fax 065741869 P.IVA 06141061009

COMUNI DI BITTI, ORUNE E BUDDUSO  
PROVINCE DI NUORO E SASSARI



STUDIO IMPATTO AMBIENTALE PARCO EOLICO "GOMORETTA"

Elaborato: SIA AL P. D002

Scala: 1:120.000-1.250.000

Data: 11 dicembre 2017

Carta delle intervisibilità nell'area vasta

COMMITTENTE: Siemens Gamesa Renewable Energy Italy S.p.A.

RESPONSABILE TECNICO COMMESSA: Dott. Ing. Nicola Maria Pepe

COORDINAMENTO: Studio Tecnico Ingegneria Bruno Manca

Ing. Bruno Manca



N° REVISIONE	DESCRIZIONE	Elaborato	Controllato	Approvato	NOTE
Rev.00	11/02/2017	SM	NAP/PC	GM/RS/BN/MP/PE	NA (17/02/2017)

Gruppo di lavoro: Dott.ssa In Arch. Giorgia Carrus  
Dott.ssa Ing. Barbara Jossi  
Dott.ssa Ing. Alessandra Scalas

