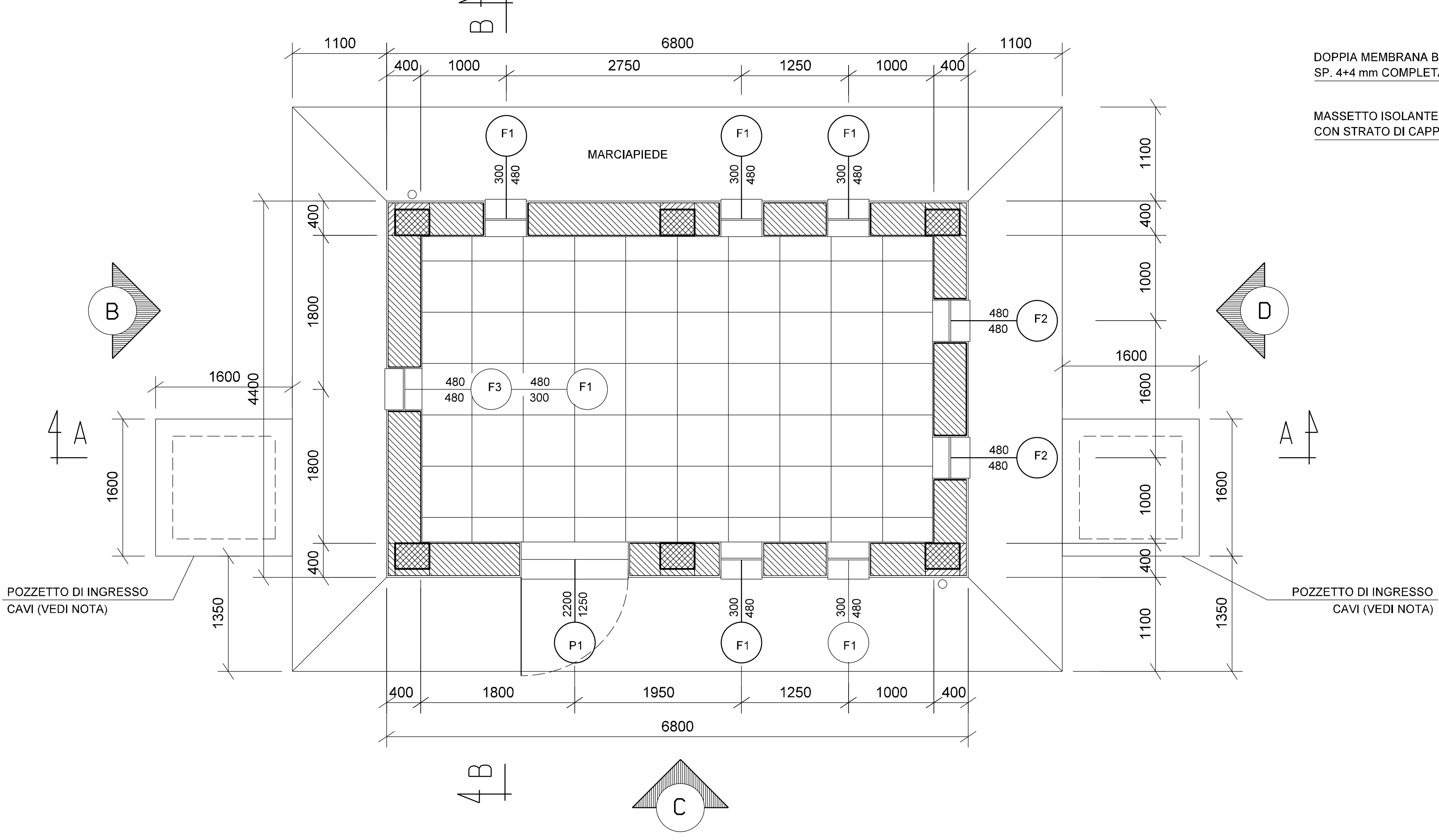
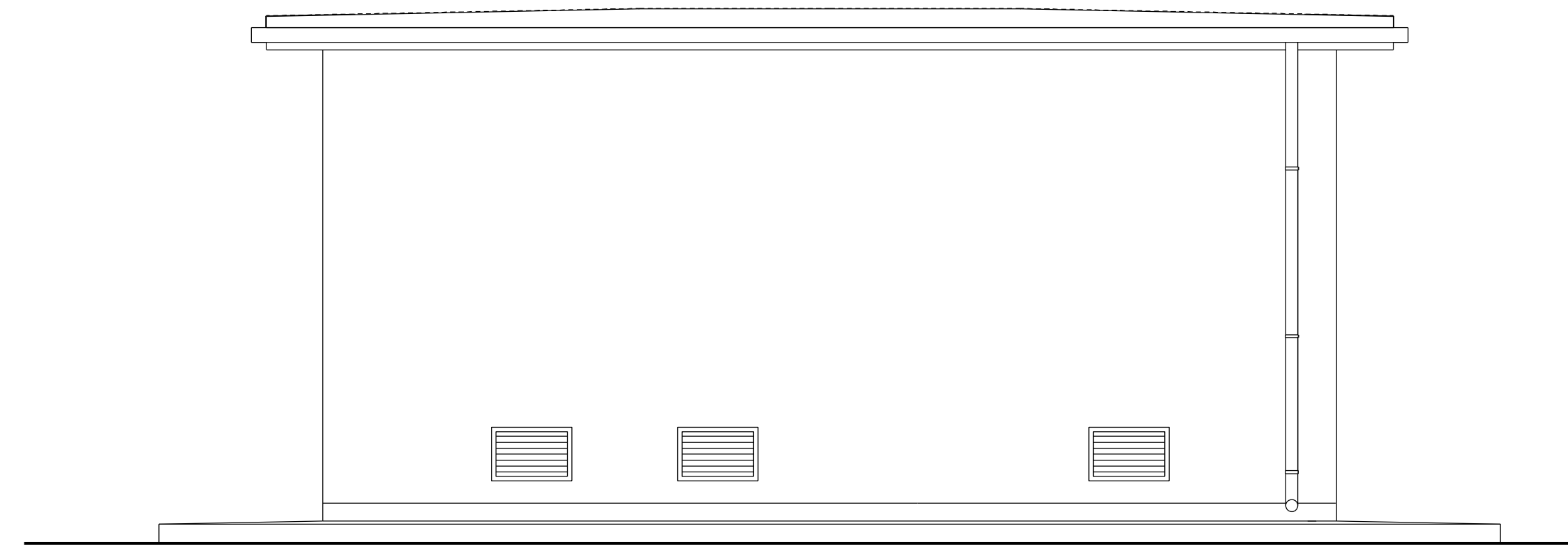


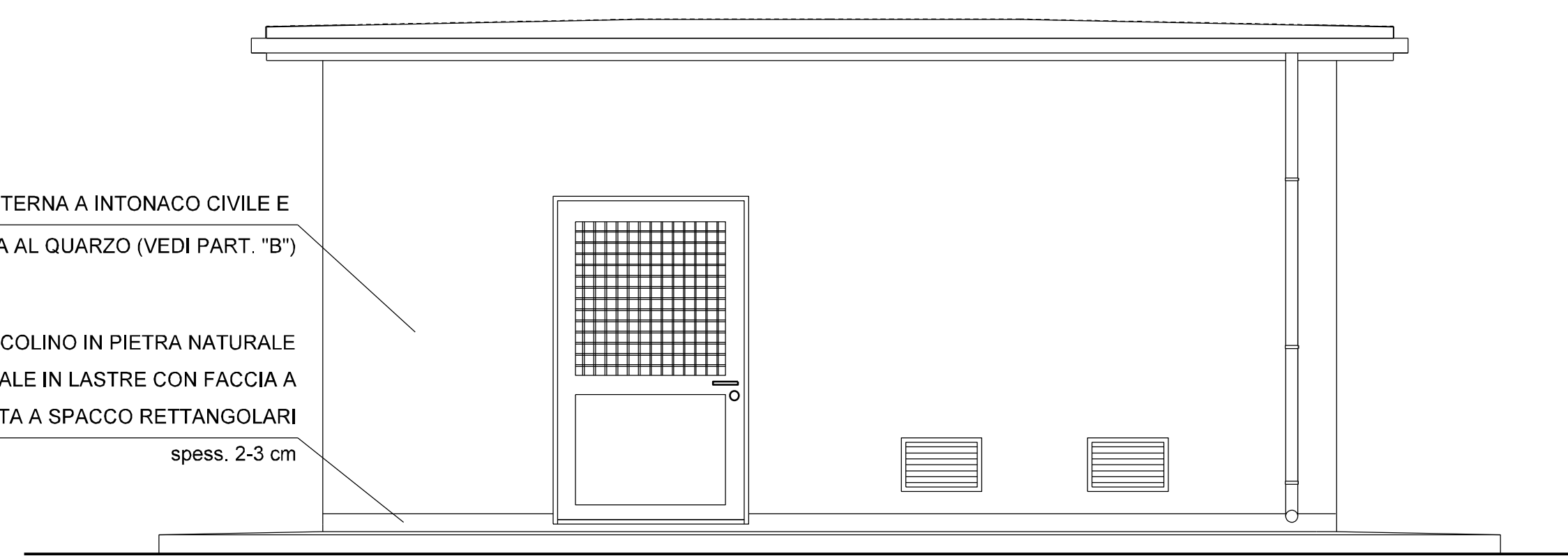
PIANTA  
(Scala 1:50)



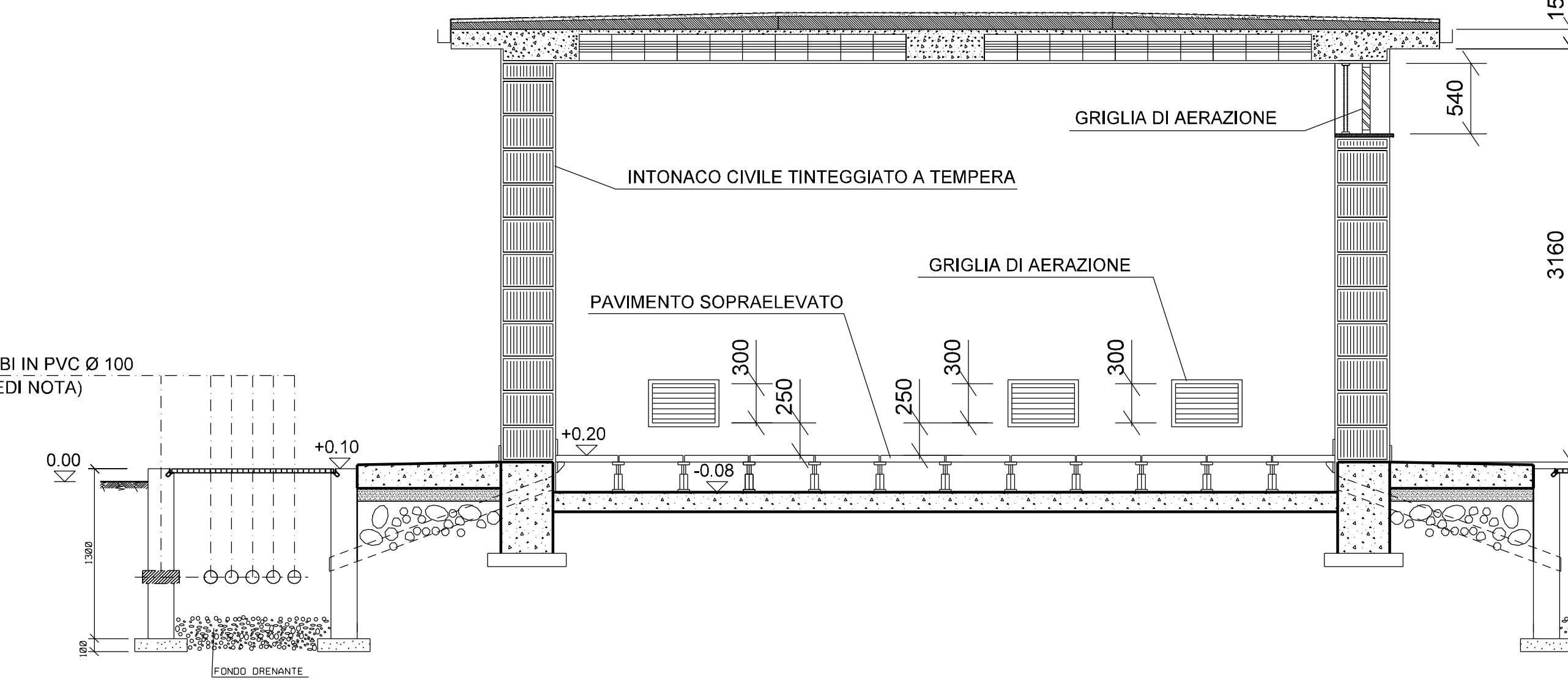
PROSPETTO "A"  
(Scala 1:50)



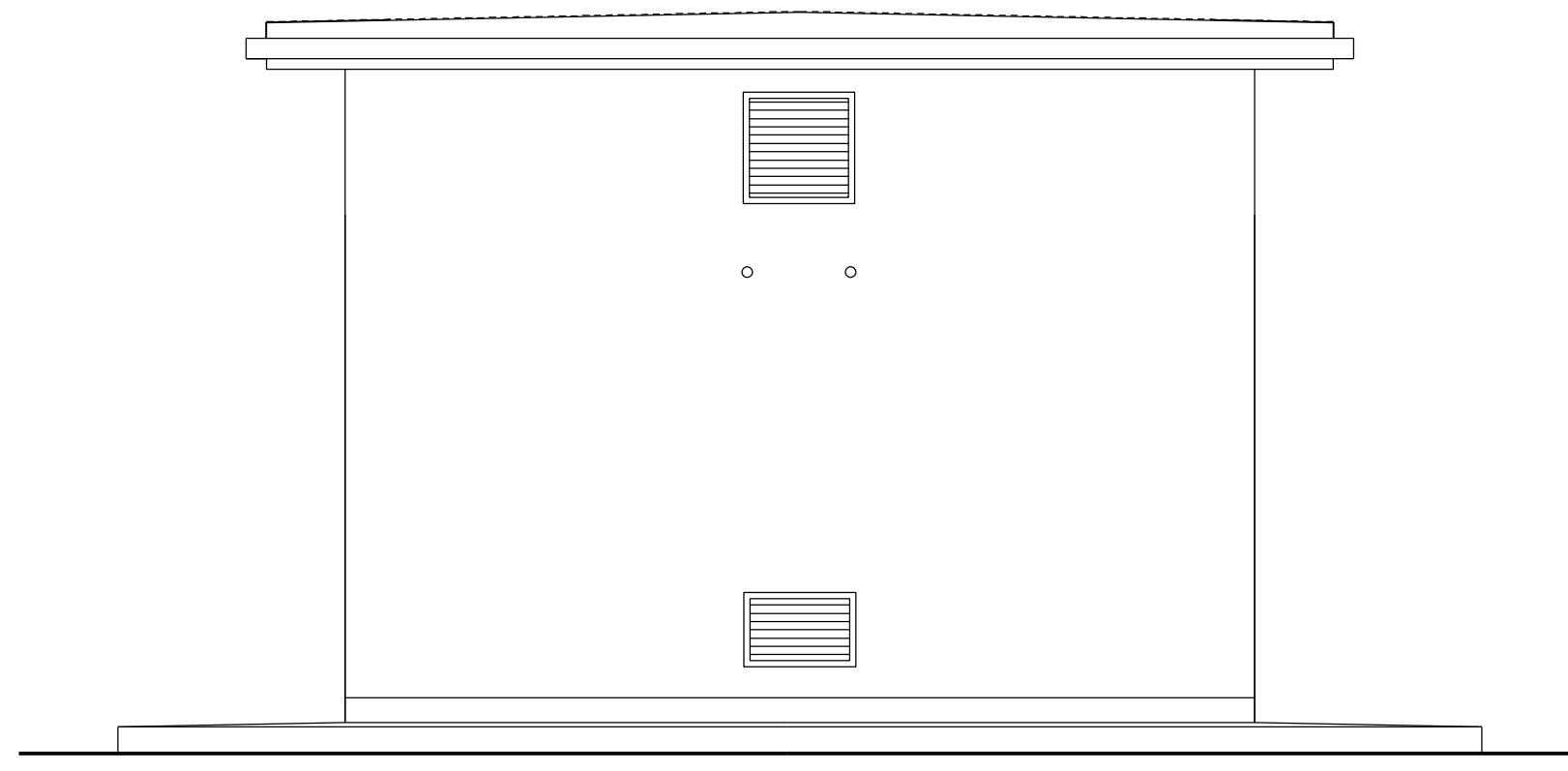
PROSPETTO "C"  
(Scala 1:50)



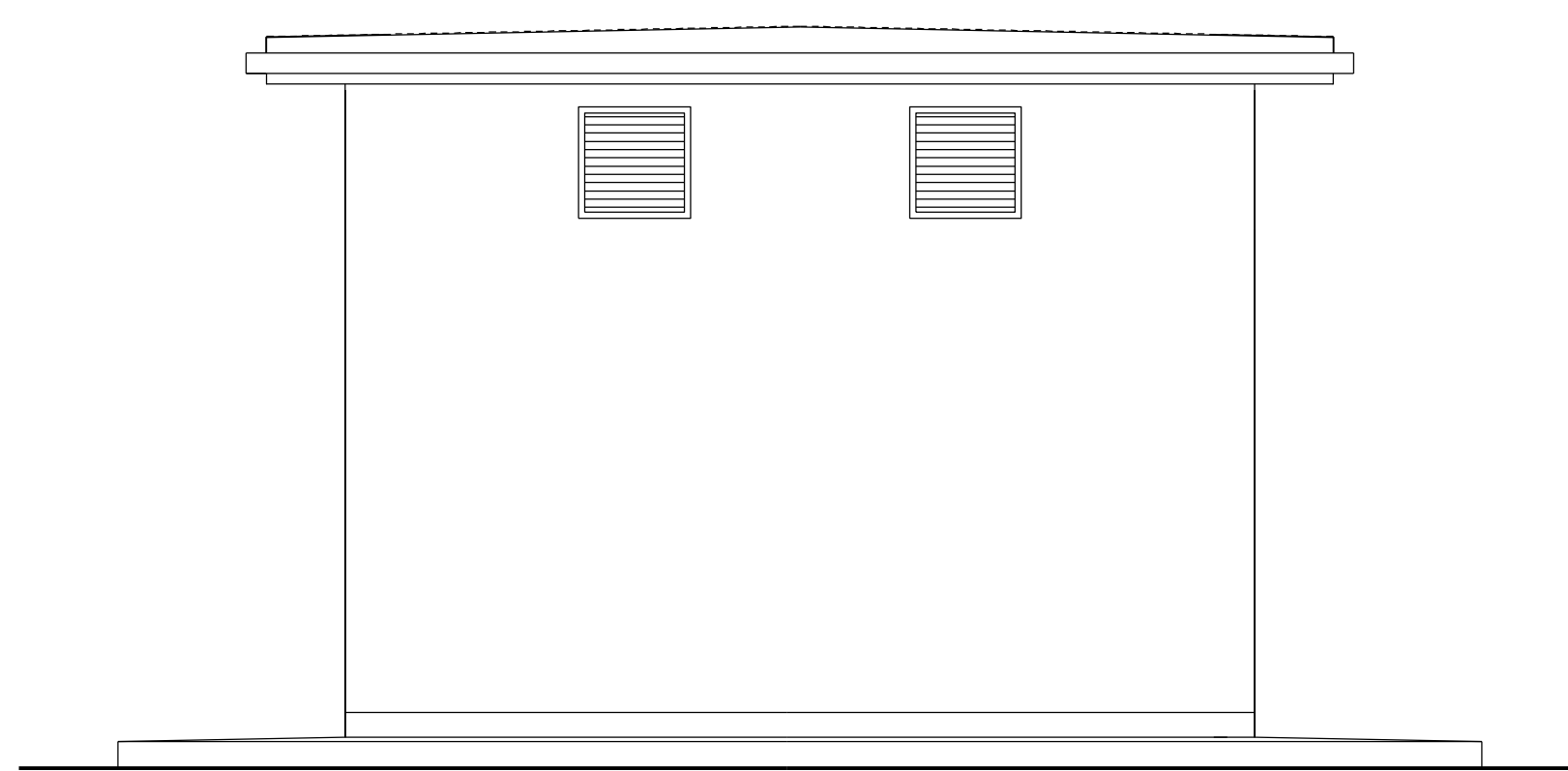
SEZIONE A-A  
(Scala 1:50)



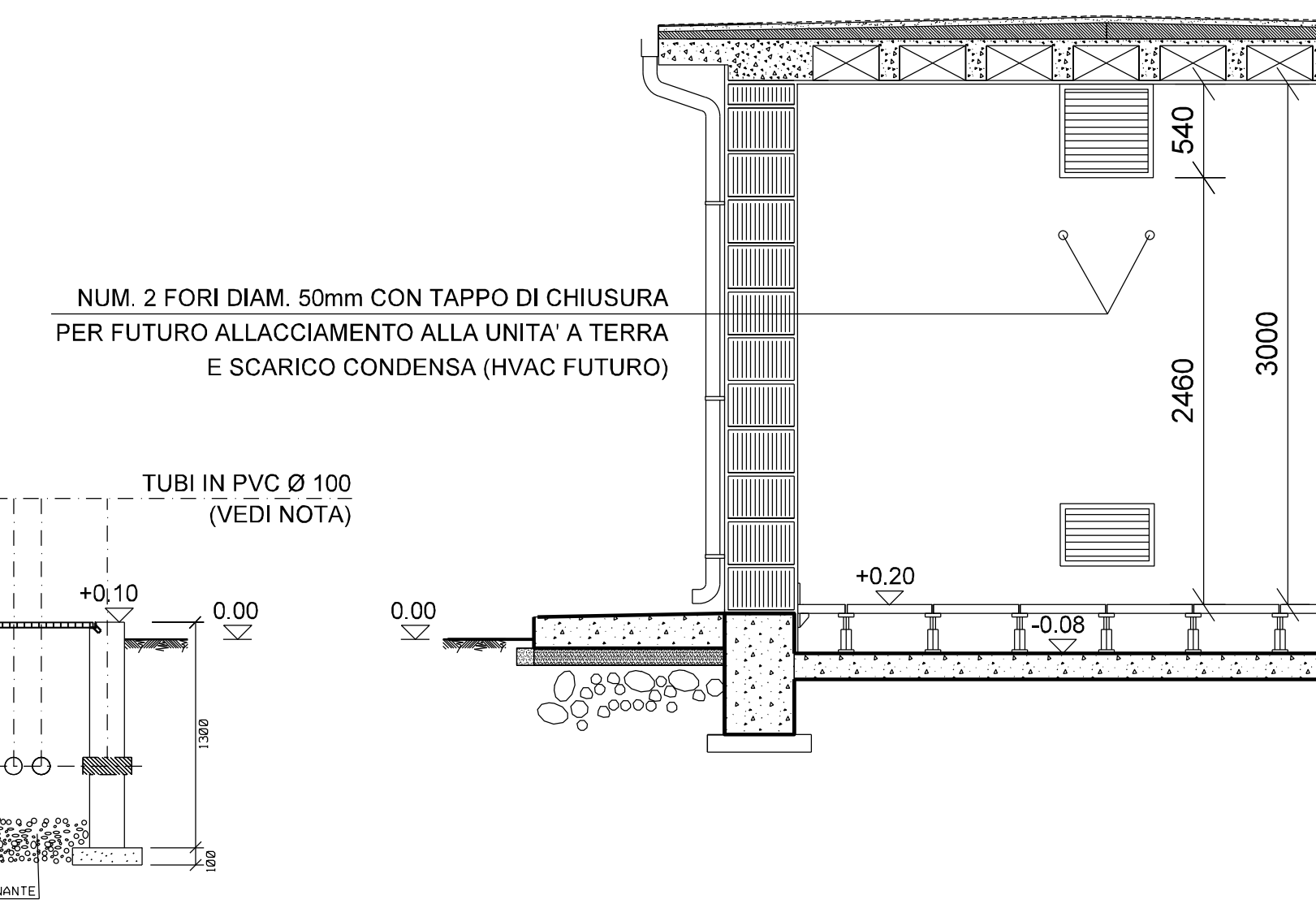
PROSPETTO "B"  
(Scala 1:50)



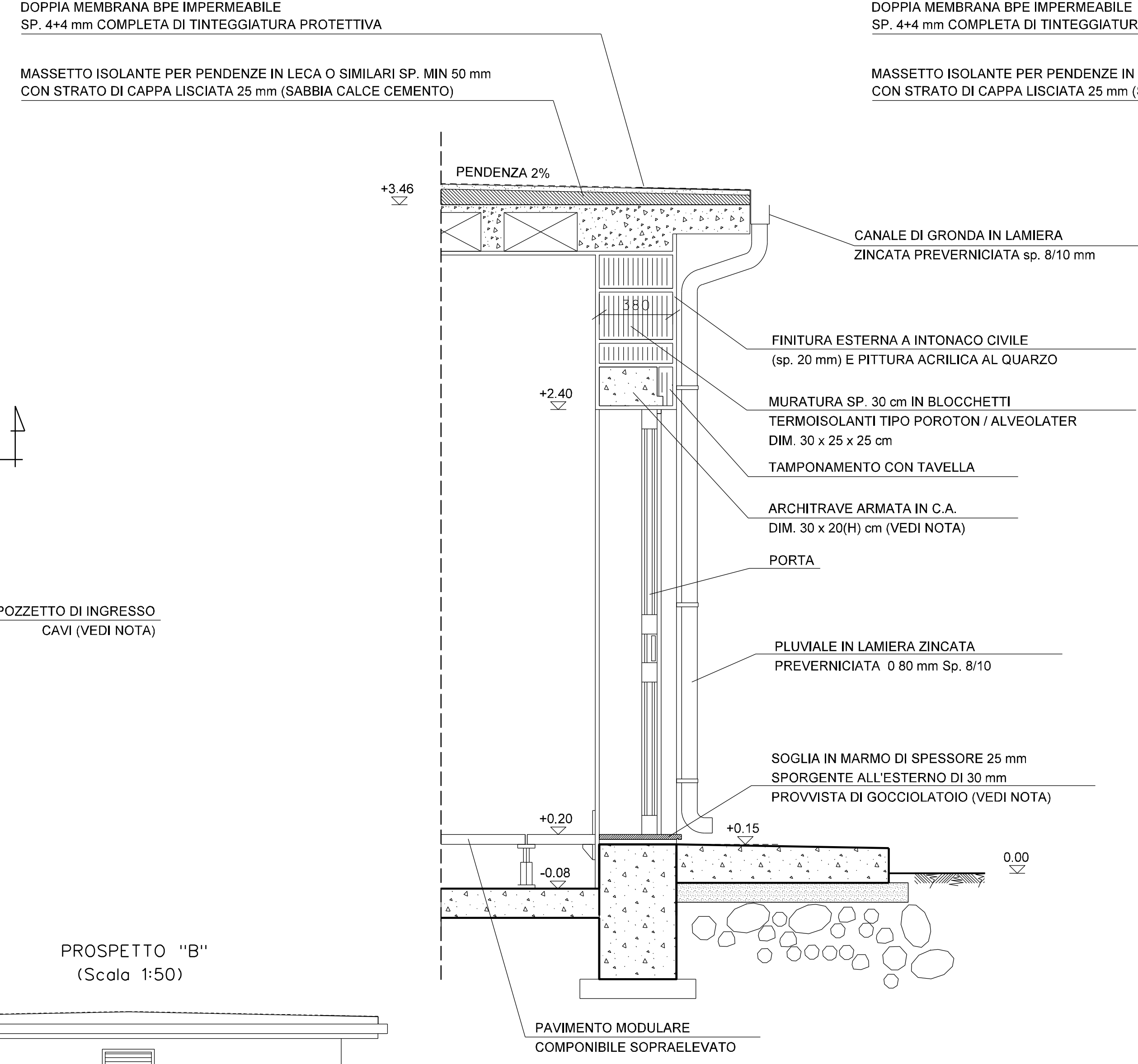
PROSPETTO "D"  
(Scala 1:50)



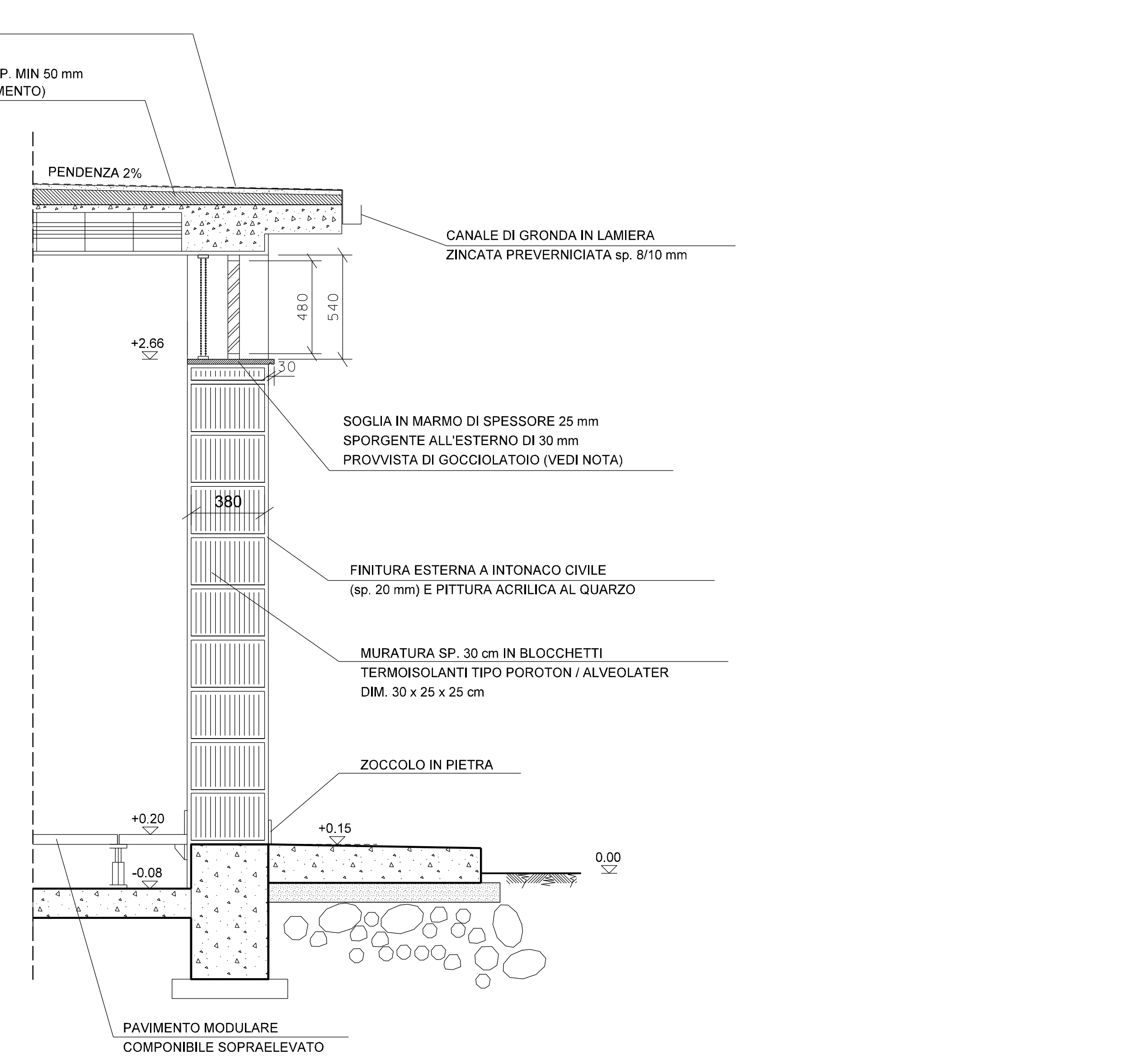
SEZIONE B-B  
(Scala 1:50)



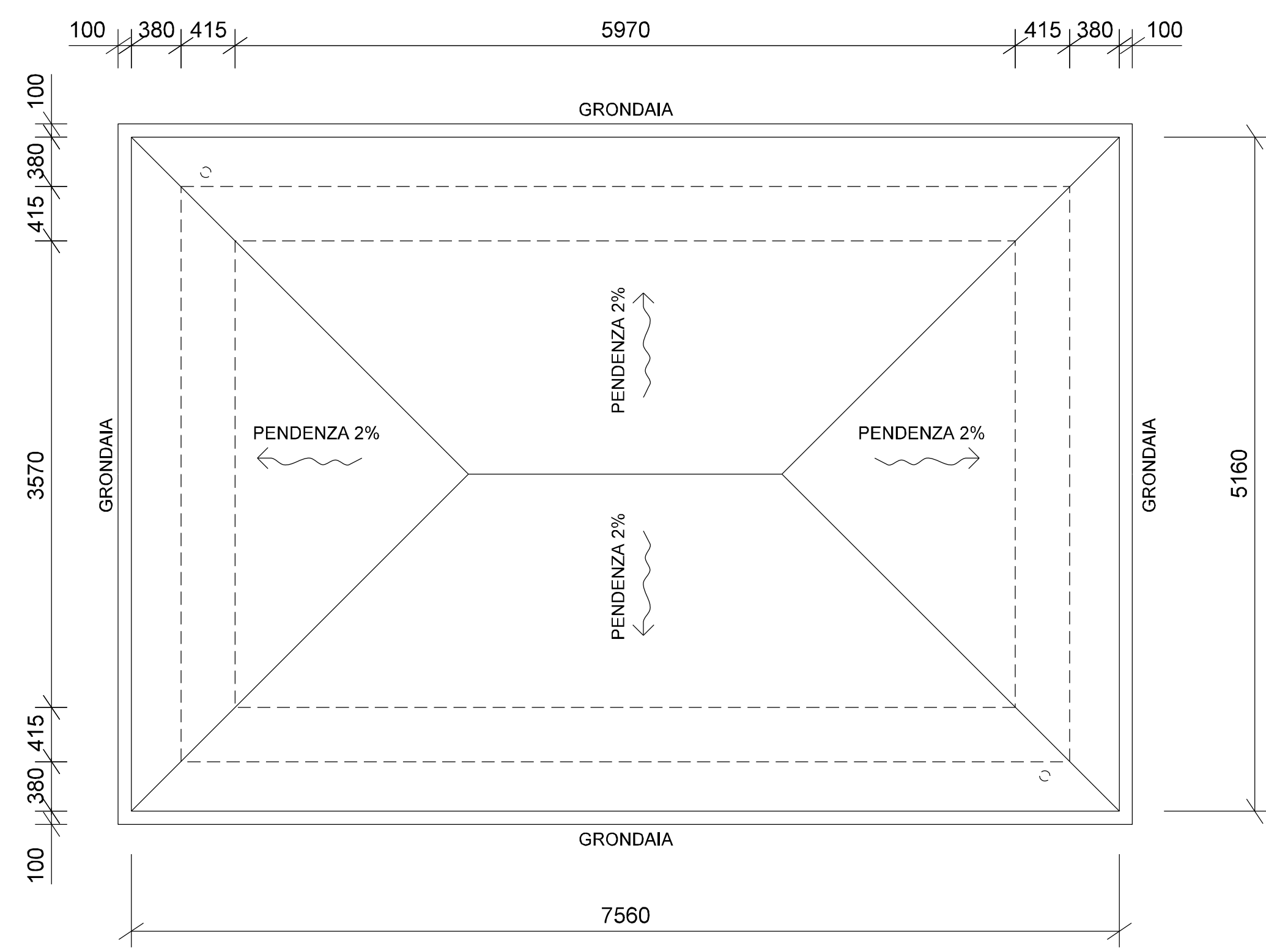
PARTICOLARE "B"  
(Scala 1:25)



PARTICOLARE "A"  
(Scala 1:25)



PIANTA COPERTURA  
(Scala 1:50)



- NOTE**
- LE DIMENSIONI SONO INDICATE IN mm. LE QUOTE IN ELEVAZIONE IN m.
  - LA QUOTA 0.00 CORRISPONDE ALLA QUOTA IMPIANTO
  - LA PORTA DEVE ESSERE POSIZIONATA IN MODO DA PERMETTERE ALL'OPERATORE LA VISTA DELL'IMPIANTO.
  - SE LA NUOVA UBICAZIONE INTERFERISCE CON UNA GRIGLIA, DI AERAZIONE QUEST'ULTIMA VA RIUBICATA NELLA POSIZIONE PREESISTENTE DELLA PORTA.
  - PER AGEVOLARE IL FLUSSO DELL'ACQUA PIOVANA LE SOGLIE DELLE APERTURE SARANNO LEGGERMENTE INCLINATE VERSO L'ESTERNO.
  - LA TONALITA' DELLA TINTEGGIATURA POTRA' ESSERE ADEGUATA IN FUNZIONE DI EVENTUALI ESIGENZE DI CARATTERE PAESAGGISTICO LOCALE.
  - LA POSIZIONE DEI POZZETTI E' INDICATIVA. ESSI DEVONO ESSERE POSIZIONATI LUNGO IL PERIMETRO DELL'EDIFICIO IN BASE ALLE ESIGENZE DELLA PROGETTAZIONE ELETTRO-STRUMENTALE E SECONDO LE INDICAZIONI RIPORTATE NEL DOC. EDIFICIO USO TELECOMANDO E TELEMISURE TIPO B4 - CASSERI ED ARMATURE.
  - NUMERO E POSIZIONE TUBI DA VERIFICARE CON LA PLANIMETRIA PERCORSO CAVI E TUBI DEL PROGETTO ELETTRO-STRUMENTALE.
  - AMMORSARE ARCHITRAVVI IN C.A. SOPRA I VANI PORTA/FINESTRA PER UNA LUNGHEZZA MAGGIORE UGUALE A 250 mm.
  - CARPENTERIA METALLICA E INSERTI INGHISATI DOVRANNO ESSERE ZINCATI A CALDO SECONDO UNI EN ISO 1461.
  - LE PARETI ED IL SOLAIO DI COPERTURA DEVONO GARANTIRE UNA TRASMITTANZA UNITARIA K (COEFFICIENTE UNITARIO DI TRASMISSIONE) NON SUPERIORE A 0.6 W/m² (m² K).
  - IL PAVIMENTO MODULARE COMPONIBILE E' REALIZZATO CON PANNELLI QUADRATI DI TRICOLUORE POGGIANTI SU STRUTTURA RETICOLARE DI SOSTEGNO REGOLABILE IN ALTEZZA.
  - I PANNELLI DEVONO ESSERE RICOPERTI NELLA PARTE SOTTOSTANTE CON LAMIERA ZINCATO E SUL PIANO DI CALPESTIO CON PVC DI COLORE GRIGIO.
  - IL PAVIMENTO SOPRAELEVATO DEVE AVERE LE SEGUENTI CARATTERISTICHE:
    - Classe 5 (libero con opioni gravi) secondo la norma UNI EN 12825 4.1
    - Classe di Resilienza A secondo la norma UNI EN 12825 4.2.2
    - Portata con carico uniformemente riparto 2.000 daN/mq (20 kN/m²)
    - Portata con carico concentrato al centro del pannello 500 daN (5 kN)
    - Dimensioni dei pannelli 600 x 600 mm.
    - Spessore minimo dei pannelli 30 mm.
    - Altezza libera sotto il pannello 250 mm.
    - Possibilita' di registrazione colorivone +/-50 mm rispetto all'altezza libera.

ABACO DEI SERRAMENTI

<p><b>P1</b> N. 1 PEZZO</p> <p>INFERRIATA IN ACCIAIO ZINCATO A CALDO O ALLUMINIO IN PROFILATO QUADRO 15x15 mm MONTATE A CROCE A DIST. MAX. 120 mm</p> <p>SERRATURA UNIFICATA CASO A 09.20.51 T1 2 CON SCROCCO E MANIGLIA</p> <p>PANNELLO IN SANDWICH DI ALLUMINIO Sp. 7/10 mm</p> <p>LOC. APPARATI : DOPPI VETRI 4 + 12 + 4 OPACO E VENEZIANA INTERNA Sp. 35 mm MANIGLIA STONDATA PER LA SICUREZZA. FERMOPIRTE ESTERNO A PARETE. DOPPIA PANNELLATURA DI ALLUMINIO PREVERNICIATO CON INTERPOSTO STRATO DI POLIURETANO CLASSE "1" REAZIONE AL FUOCO E DENSITA' MINIMA 40 Kg/mc.</p>	<p><b>F1</b> N. 5 PEZZI</p> <p>GRIGLIE DI AERAZIONE IN ALLUMINIO ANODIZZATO, RETE ANTIPUO' MAGLIA 20x20 mm, RETE ANTINSETTI MAGLIA 2x2 mm E PANNELLO DI CHIUSURA A FILO ESTERNO IN ALLUMINIO CON APERTURA AD ANTA APRIBILE ORIZZONTALMENTE E DOTATA DI CHIUSURA E FERMO ANTA APERTA.</p>
<p><b>F2</b> N. 2 PEZZI</p> <p>GRIGLIE DI AERAZIONE IN ALLUMINIO ANODIZZATO, RETE ANTIPUO' MAGLIA 20x20 mm, RETE ANTINSETTI MAGLIA 2x2 mm E PANNELLO DI CHIUSURA A FILO ESTERNO IN ALLUMINIO CON APERTURA AD ANTA APRIBILE ORIZZONTALMENTE E DOTATA DI CHIUSURA E FERMO ANTA APERTA.</p>	<p><b>F3</b> N. 1 PEZZI</p> <p>ASPIRATORE DA ADEGUARE ALLE DIMENSIONI DELL' APERTURA CON RETE ANTINSETTI MAGLIA 2x2 mm PREVISTA ALL' ESTERNO.</p>

1	23/06/17	EMISSIONE PER APPALTO		L. MELARONELLI	M. BEGNI	H. DI ALUI
0	15/03/17	EMISSIONE PER COMMENTI		F. MUZZI	M. BEGNI	F. DI ALUI
Rev.	DATA	DESCRIZIONE	PROGETTISTA	ELABORATO	VERIFICATO	AUTORIZZATO
			SNAM RETE GAS			
			techfem	COMMESSA		CODICE TECNICO
				NR/13167		16153
				DIS. N.		CIV-505
				REVISIONE		1
				SCALA		1 DI 1
				FOGLIO		150

Metanodotto INTERCONNESSIONE TAP  
DN 1400 (56"), DP 75 bar

PIL n°5 -  
EDIFICIO USO TELECOMANDO TELEMISURE TIPO B4 -  
ARCHITETTONICO