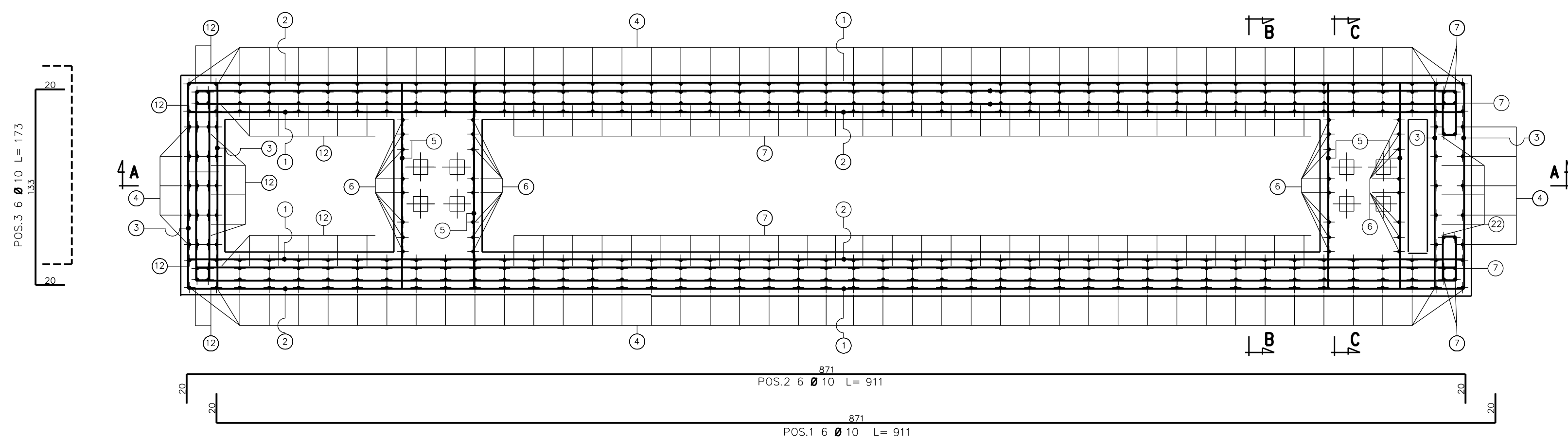
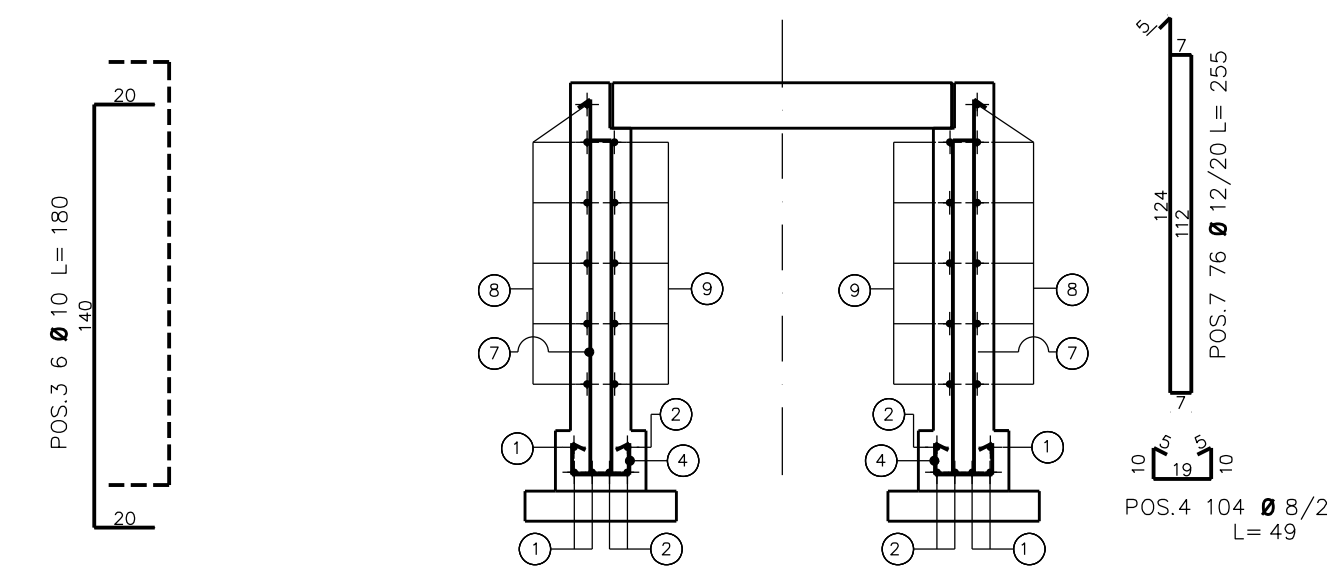


PIANTA QUOTA -3.400 m (SEZ. F-F) - ARMATURE



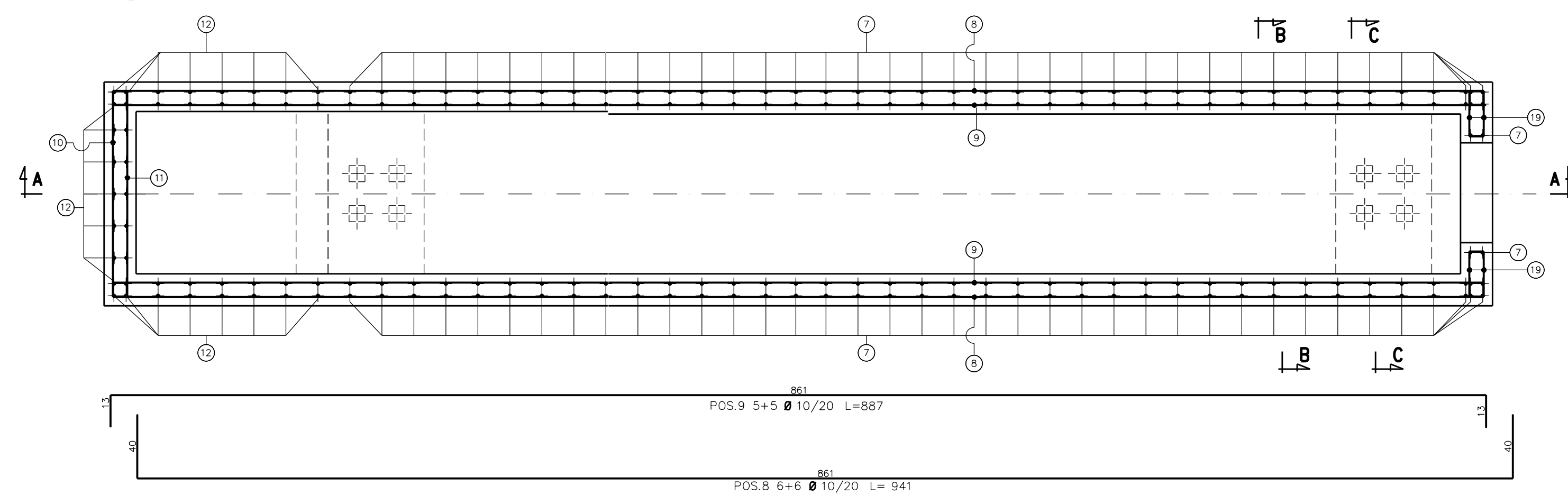
SEZIONE B-B - ARMATURE



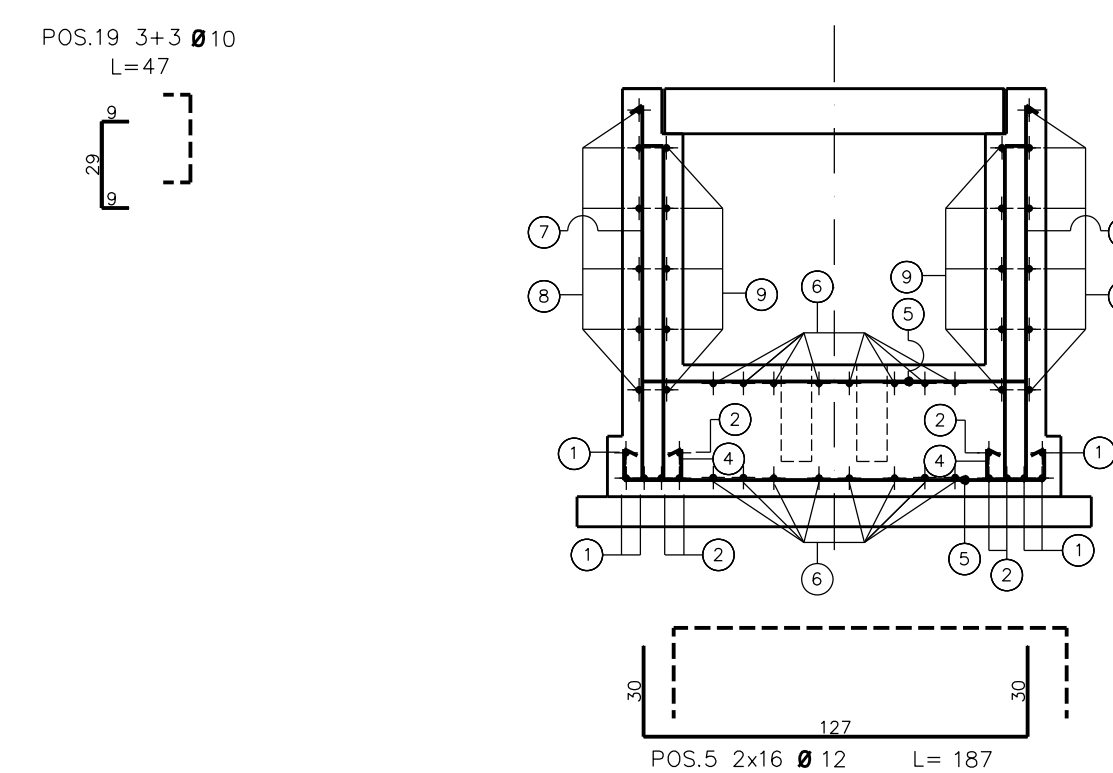
NOTE

- LE DIMENSIONI SONO INDICATE IN cm, LE QUOTE IN ELEVAZIONE IN m.
- LA QUOTA 0.00 CORRISPONDE ALLA QUOTA IMPIANTO
- QUALORA VENGA RISCOVRO IN FASE DI RELIZZAZIONE DELLO SCAVO CHE LA PROFONDITA' D'IMPOSTA DELLA FONDAZIONE INTERESSI LO STRATO DI TERRENO VEGETALE, SARA' NECESSARIO APPROFONDIRE LO SCAVO FINO AL SUBSTRATO IDONEO E EFFETTUARE IL RIEMPIMENTO CON MISTO DI CAVA COMPATTATO A STRATI DI 30 cm.
- IN CASO DI INTERCETTAZIONE DELLA FALDA IDRICA SUPERFICIALE, SARA' NECESSARIO BONIFICARE IL FONDO SCAVO CON REGIMAZIONE DELLE ACQUE DI RUSCELLAMENTO E CANALIZZAZIONE VERSO GLI IMPLUVI NATURALI E PREVEDERE COMUNQUE LA STESA SUL FONDO SCAVO DI GEOTESSUTO.
- IL FONDO SCAVO DEVESSERE COMPATTATO CON MEZZI IDONEI PRIMA DELLA POSA IN OPERA DELLA FONDAZIONE.
- I RIEMPIMENTI DEI CAVI SARANNO EFFETTUATI CON MISTO DI CAVA COMPATTATO A STRATI DI 30 cm.
- TAGLIARE E PIEGARE I FERRI IN CORRISPONDEZA DEI TRONCHETTI E DELLE APERTURE.
- LAMIERE E INSERTI METALLICI DOVRANNO ESSERE ZINCATI A CALDO SECONDO UNI EN ISO 1461.
- LA DISTANZA MINIMA FRA LE PARTI INGHISATE E I FERRI DI ARMATURA DOVRA' ESSERE ALMENO DI 5 cm.
- PROFILATI E LAMIERE IN ACCIAIO S 235 JR (UNI EN 10025)
- IL CONTROLLO DELLA LUNGHEZZA DEI FERRI DI ARMATURA DOVRA' ESSERE EFFETTUATO DALL'IMPRESA APPALTRICE.
- INTERASSI, DIMENSIONI, TASCHE E BULLONI DI ANCORAGGIO SONO DA RILEVARE IN CANTIERE.

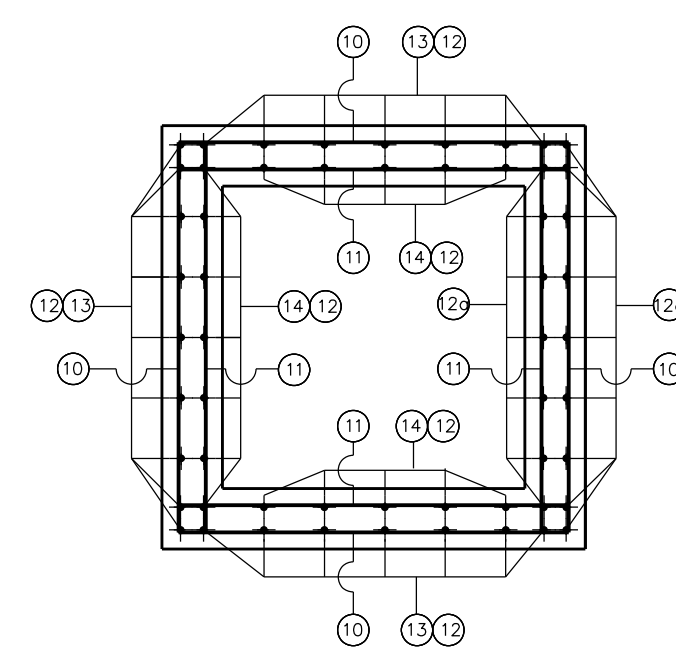
PIANTA QUOTA -2.800 m (SEZ. E-E) - ARMATURE



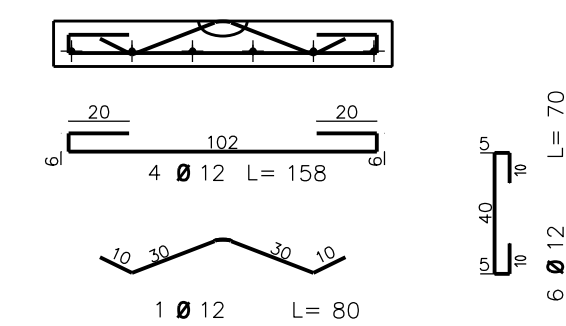
SEZIONE C-C - ARMATURE



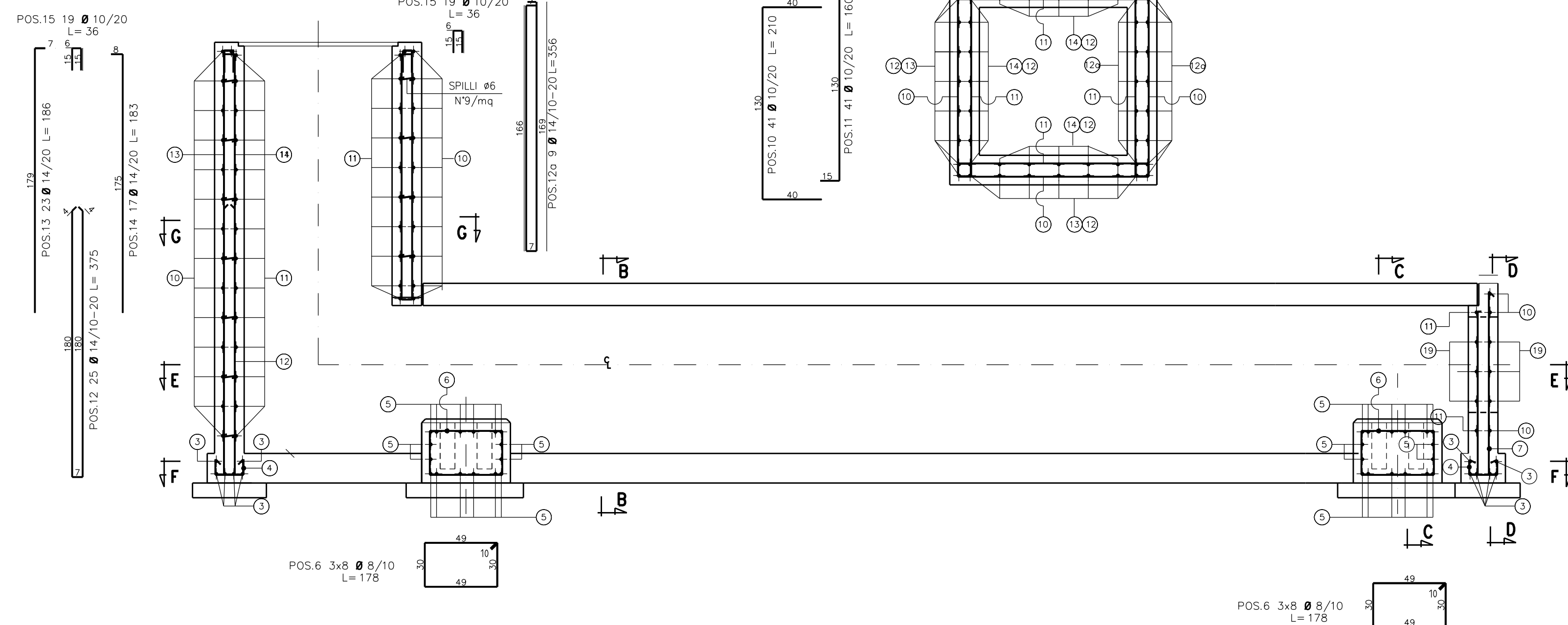
SEZIONE G-G - ARMATURE



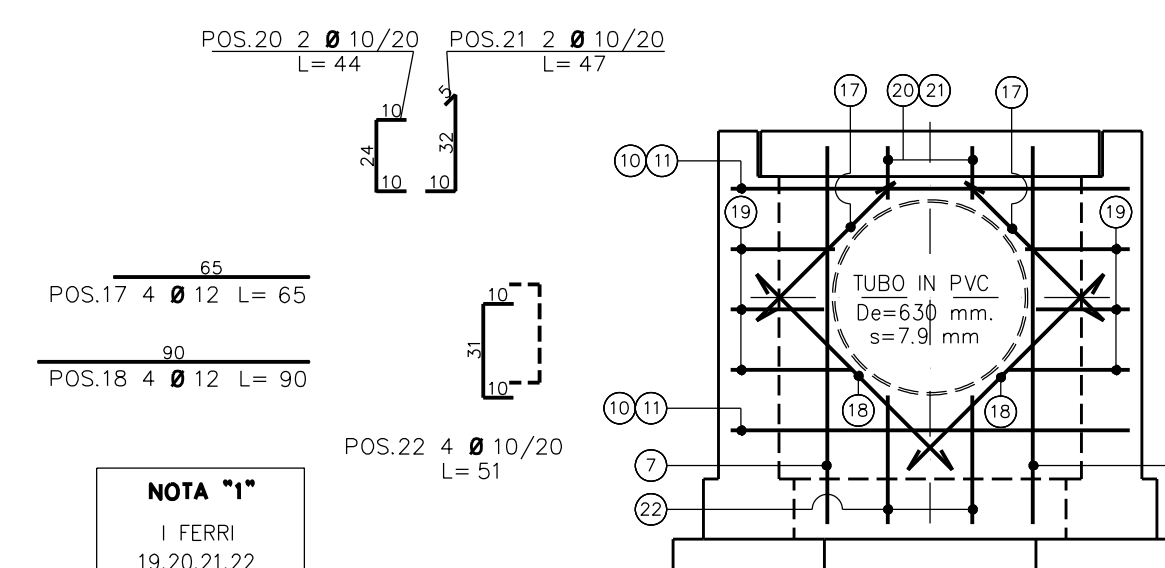
ARMATURA BEOLA



SEZIONE C-C - ARMATURE



SEZIONE D-D - ARMATURE



NOTA "I"
I FERRI 19,20,21,22 VANNO TAGLIATI IN OPERA

CALCESTRUZZO C12/15 (magro a dosaggi)	CEMENTO TIPO CEM I 32.5 N DOSAGGIO MIN. 150 kg/m³ Rck ≥ 15 MPa, fck ≥ 12 MPa
CALCESTRUZZO C33/40 a prestazione garantita secondo UNI EN 206:2014 e UNI 11104:2016 per uso strutturale	CEMENTO TIPO CEM I 32.5 N Rck ≥ 40 MPa, fck ≥ 32 MPa Dmax aggregato 28 mm
ACCIAIO PER C.A.	B450C fk ≥ 540 MPa, fyk ≥ 450 MPa
COPRIFERRO MIN	50 mm

2	23/06/2017	EMMISSIONE PER APPALTO	L.BELARDINELLI	M.BEGINI	F.FERRINI
1	12/05/2017	AGGIORNAMENTO EMMISSIONE PER COMMENTI	L.BELARDINELLI	M.BEGINI	F.FERRINI
0	02/09/2016	EMMISSIONE PER COMMENTI	L.BELARDINELLI	M.BEGINI	F.FERRINI
Rev.	DATA	DESCRIZIONE	ELABORATO	VERIFICATO	APPROVATO/AUTORIZZATO
			COMMESSA	CODICE TECNICO	
METANODOTTO INTERCONNESSIONE TAP DN 1400 (56"), DP 75 bar			NR/13167	16153	
IMPIANTO DI BRINDISI - LOC. MASS.MATAGIOLA CUNICOLO TUBAZIONI CASSERI ED ARMATURE			DIS. N. CIV-605		
			REVISIONE 2		
			FG. 2 DI 2		
			SCALA 1:25		