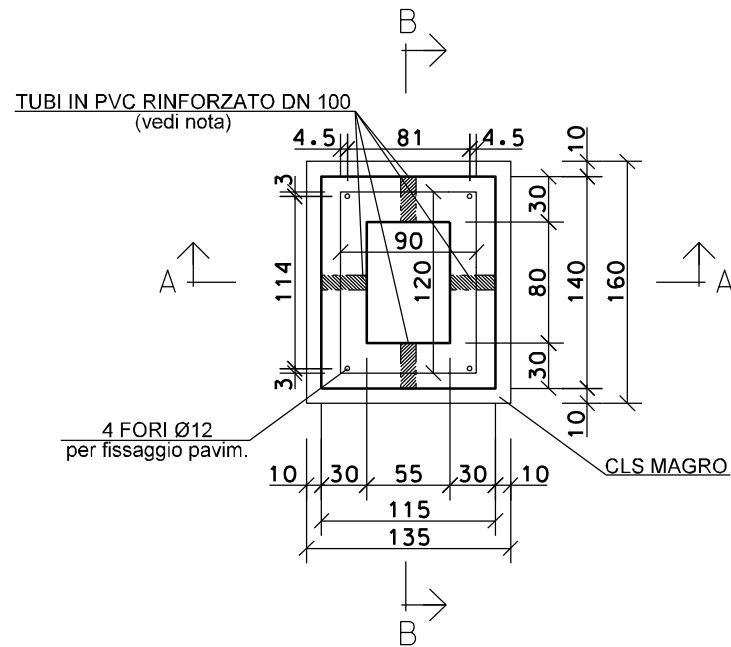
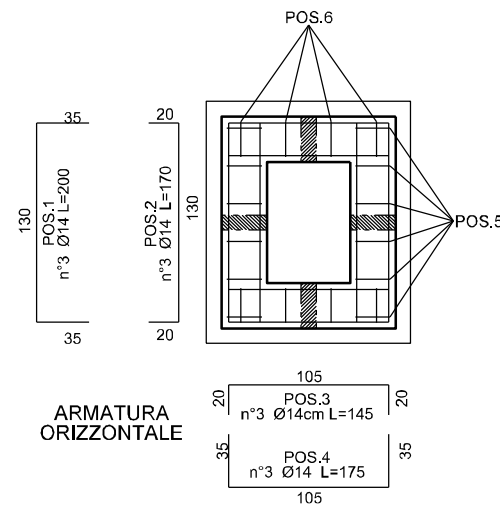


| | |
|---|----------|
| DISEGNI DI RIFERIMENTO | N. |
| PLANIMETRIA FONDAZIONI | CIV-602 |
| PLANIMETRIA PERCORSO CAVI STRUMENTIE TUBI, RETE DI TERRA, TLC | I-ES-611 |

PIANTA CASSERI

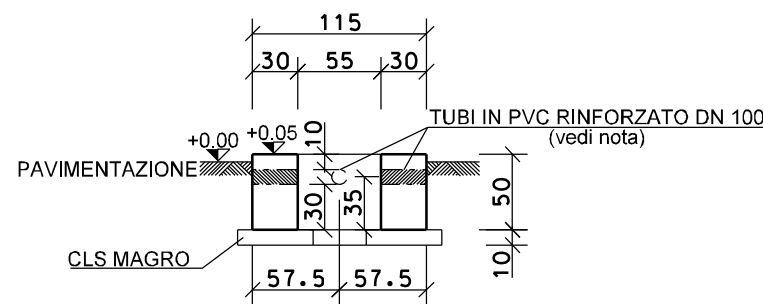


PIANTA ARMATURE

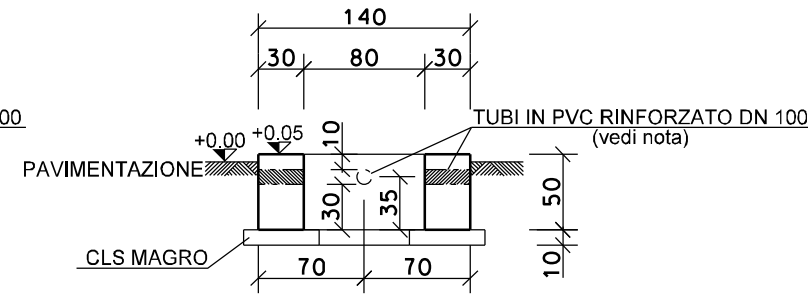


CASSERI

SEZIONE A-A

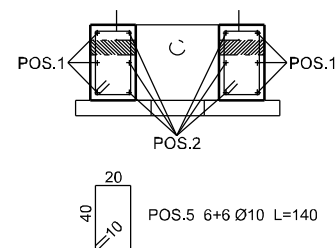


SEZIONE B-B

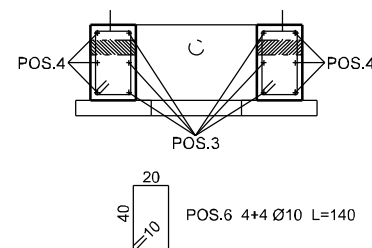


ARMATURE

SEZIONE A-A



SEZIONE B-B



NOTE

- LE DIMENSIONI SONO INDICATE IN cm, LE QUOTE IN ELEVAZIONE IN m.
- LA QUOTA 0.00 CORRISPONDE ALLA QUOTA IMPIANTO
- IL CONTROLLO DELLA LUNGHEZZA DEI FERRI DI ARMATURA DOVRA' ESSERE EFFETTUATO DALL'IMPRESA APPALTATRICE.
- NUMERO E POSA TUBI IN PVC DA VERIFICARE SULLA - PLANIMETRIA PERCORSO CAVI STRUMENTI E TUBI, RETE DI TERRA, TLC - DEL PROGETTO ELETTRO-STRUMENTALE DOC. N. I-ES-611
- LE DIMENSIONI DEI BASAMENTO DEVONO ESSERE CONFERMATE IN BASE ALLE CARATTERISTICHE DIMENSIONALI DEI MATERIALI EFFETTIVAMENTE APPROVIGIONATI DA SRG.

| | |
|---|------------------------------|
| CALCESTRUZZO C12/15 magro a dosaggi | CEMENTO TIPO CEM I 32.5 N |
| | DOSAGGIO MIN. 150 kg/m³ |
| CALCESTRUZZO C30/37 a prestazione garantita secondo UNI EN 206:2014 e UNI 11104:2016 per uso strutt. | CEMENTO TIPO CEM I 32.5 N |
| | Rck ≥ 37 MPa, fck ≥ 30 MPa |
| ACCIAIO PER C.A. | Dmax aggregato 28 mm |
| COPRIFERRO MIN | B450C |
| | ftk ≥ 540 MPa, fyk ≥ 450 MPa |
| | 45 mm |

| | | | | | |
|---|------------|------------------------|-----------------------------------|------------|---|
| 1 | 23/06/2017 | EMISSIONE PER APPALTO | F.MUZZI' | M.BEGINI | H.D.AIUDI F.FERRINI |
| 0 | 12/05/2017 | EMISSIONE PER COMMENTI | F.MUZZI' | M.BEGINI | H.D.AIUDI F.FERRINI |
| Rev. | DATA | DESCRIZIONE | ELABORATO | VERIFICATO | APPROVATO AUTORIZZATO |
| SNAM RETE GAS PROGETTISTA | | | Ref. TFM: 011014-60-DC-D-1008 | | COMMESSA NR/13167 CODICE TECNICO 16153 |
| METANODOTTO INTERCONNESSIONE TAP DN 1400 (56"), DP 75 bar | | | DIS. N. CIV-610 | | |
| | | | REVISIONE 1 | | |
| IMPIANTO DI BRINDISI - LOC. MASS.MATAGIOLA BASAMENTO PER QUADRO PORTASTRUMENTI CASSERI ED ARMATURE | | | FG. | 1 | DI 1 |
| | | | SCALA 1:50 | | |

DOCUMENTO DI PROPRIETA' Snam Rete Gas. LA SOCIETA' TUTELERA' I PROPRI DIRITTI IN SEDE CIVILE E PENALE A TERMINI DI LEGGE.